

家族そろってお出かけください

天気の良い日曜日、家でゴロ寝しているより、小鳥の声を聞きながら新緑におおわれた林の中でも歩いてみませんか。車や電車で遠くへ遊びに出かけるのもけっこうですが、市内にもよい所がたくさんあります。丸火自然公園、須津川溪谷、岩本山などちょっと足をのばせば、自動車の騒音が小鳥のさえずりや木々のささやきにかわります。今から初夏にかけて一段とすばらしいものです。

それでは、丸火自然公園、岩本山公園のハイキングコース、富士川緑地公園のあらましをお知らせいたしますので、みなさんぜひお出かけください。

◆丸火自然公園

丸火地帯の天然林 100 畝を利用した自然公園です。園内に遊歩道が縦横にあり、散歩しながら植物や熔岩の観察もできます。これまで、富士見ヶ池を中心に大広場、丸火自然館、キャンプ場、展望台、万葉の森などが完成しました。

＜バス停の今宮ゴルフ場入口から歩いて40分、丸火自然公園入口からは20分です＞

◆岩本山公園

実相寺のバス停から七面山を通過して岩本山公園まで1.5㎞、20分ほどかかりますが、家族向けのコースで親しまれています。公園の展望台からは富士川、かりがね堤、市街が手に取るようで、晴れた日には遠く伊豆半島の山々が箱庭のように広がっています。

◆富士川緑地公園

富士川河口の10畝に野球場やソフトボール場、サッカー場、サイクリングロード、遊び場などがあります。公園内にはサツキやツツジ、アペリヤ、キョウチクトウなどを植えてありますが、5月にはサツキ、ツツジが満開です。

＜自由ヶ丘のバス停から歩いて10分です＞

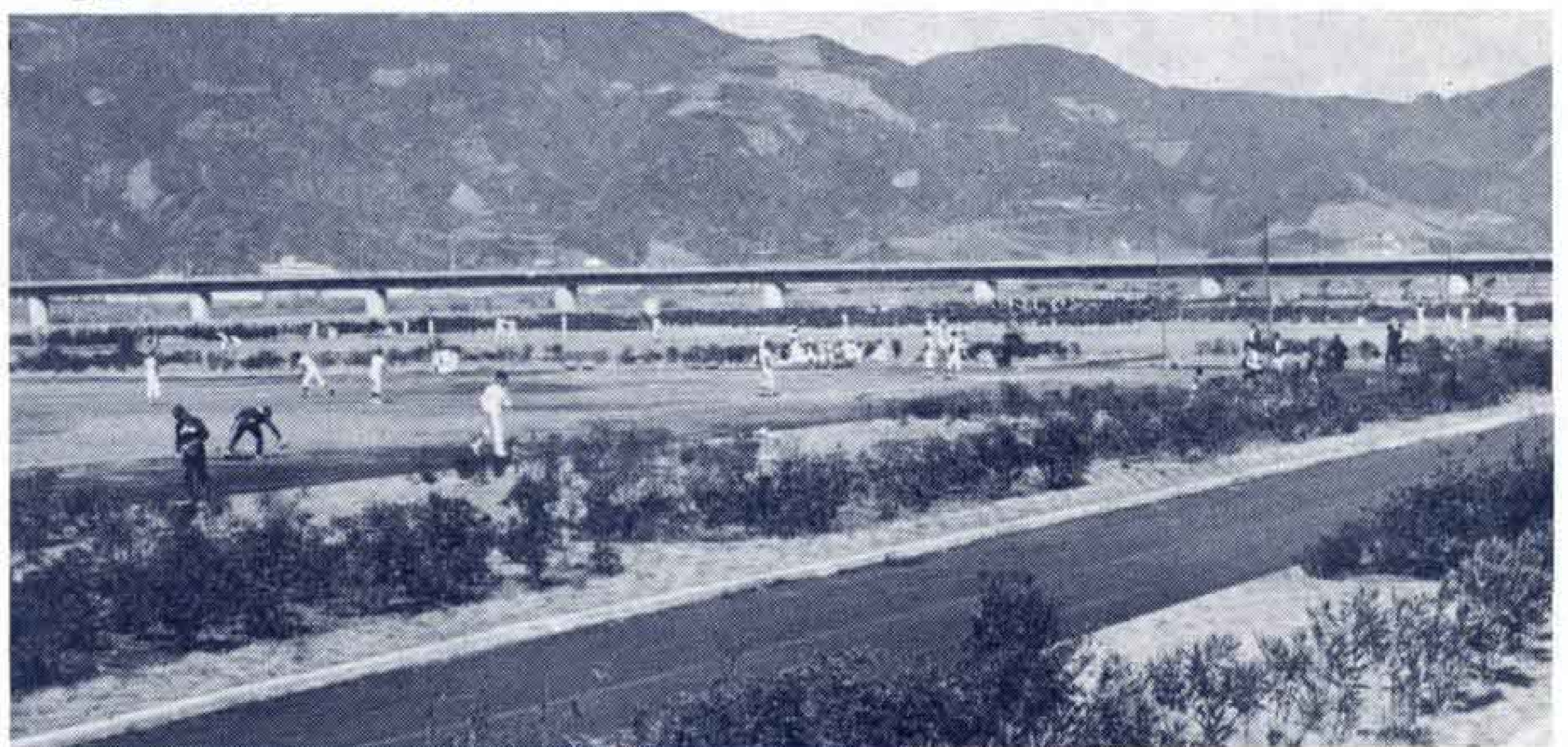
【丸火自然公園】



【岩本山公園】



【富士川緑地公園】



みなさん、あとから来た人が気持ちよく遊べるように、ゴミは持ちかえりましょう。