



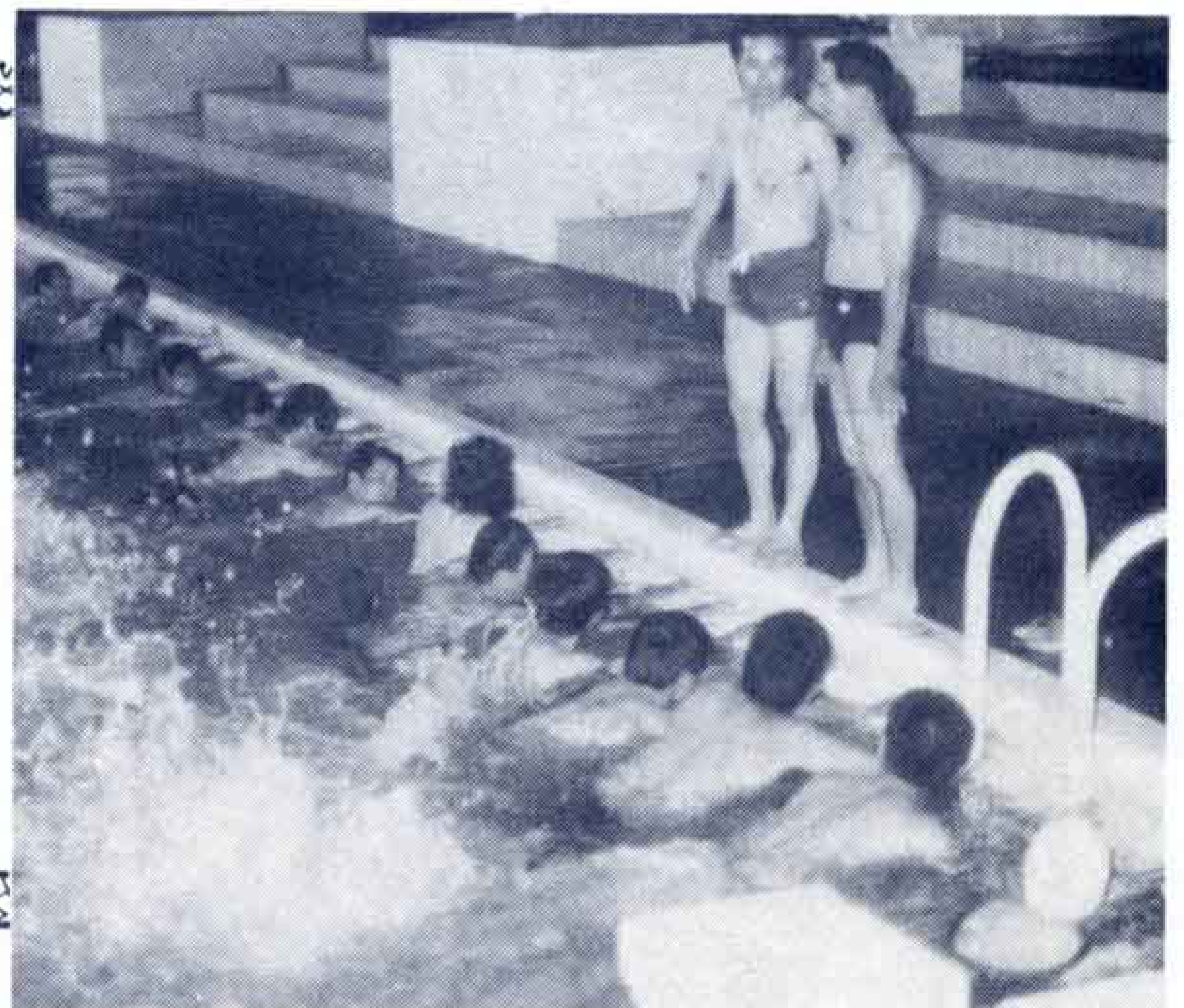
## お年寄りも寿大学で勉強

お年寄りを対象に、社会福祉センターで、毎月1回寿大学講座を開催していますが、毎回市内の老人クラブから約250人が参加しています。7月12日の講座では渡辺市長を招いて、「富士のまち」について話しを聞きました。

## 水泳の指導者を養成

### 救助法などを勉強

水泳の指導者を養成するため、7月10日と11日の2日間、市民プールで講習会を行いました。富士水泳協会の吉田実さんと佐野房夫さんの指導で、水泳の必要性・水泳における事故防止・初心者の指導法・救助法などを勉強しました。



## 愛鷹山の登山には十分注意を!

さきごろの集中豪雨で、愛鷹山の登山道が、土砂くずれによって相当の被害を受けました。特に、中里から大棚の滝を通るコースは、3カ所で大きな土砂くずれがありました。

現在、復旧工事を進めていますが、まだいたる所で落石の心配があります。危険カ所には、「落石注意」の看板を立ててありますが、無理な登山はやめるなど、十分注意してください。

