



クマやシカもいるよ...

富士周辺の自然や動植物が一目でわかる資料を集めた、丸火自然館がオープンしました。レクリエーションの場、自然研究の場として、おおいに利用してください。

自然館に展示してある資料は、自然界のしくみや富士周辺の地形・林業・生物・気候で、5つのコーナーに別けて、写真、模型、ハクセイなどを使って、わかりやすく説明してあります。

まず資料館に入ると、自然界のしくみがわかるように図解して、見学者に自然の大切さを考えていただき

ます。次のコーナーでは、富士周辺の地形を知っていただくために、富士周辺の模型を置いてあります。富士山の生いたち、開発状態の変化なども写真や解説パネルで見てください。

富士周辺の生物コーナーでは、自然に近い状態を作り出し、その中に小鳥や動物のハクセイを入れて、簡単な説明をつけ、できるだけ生きた観察ができるようにしました。

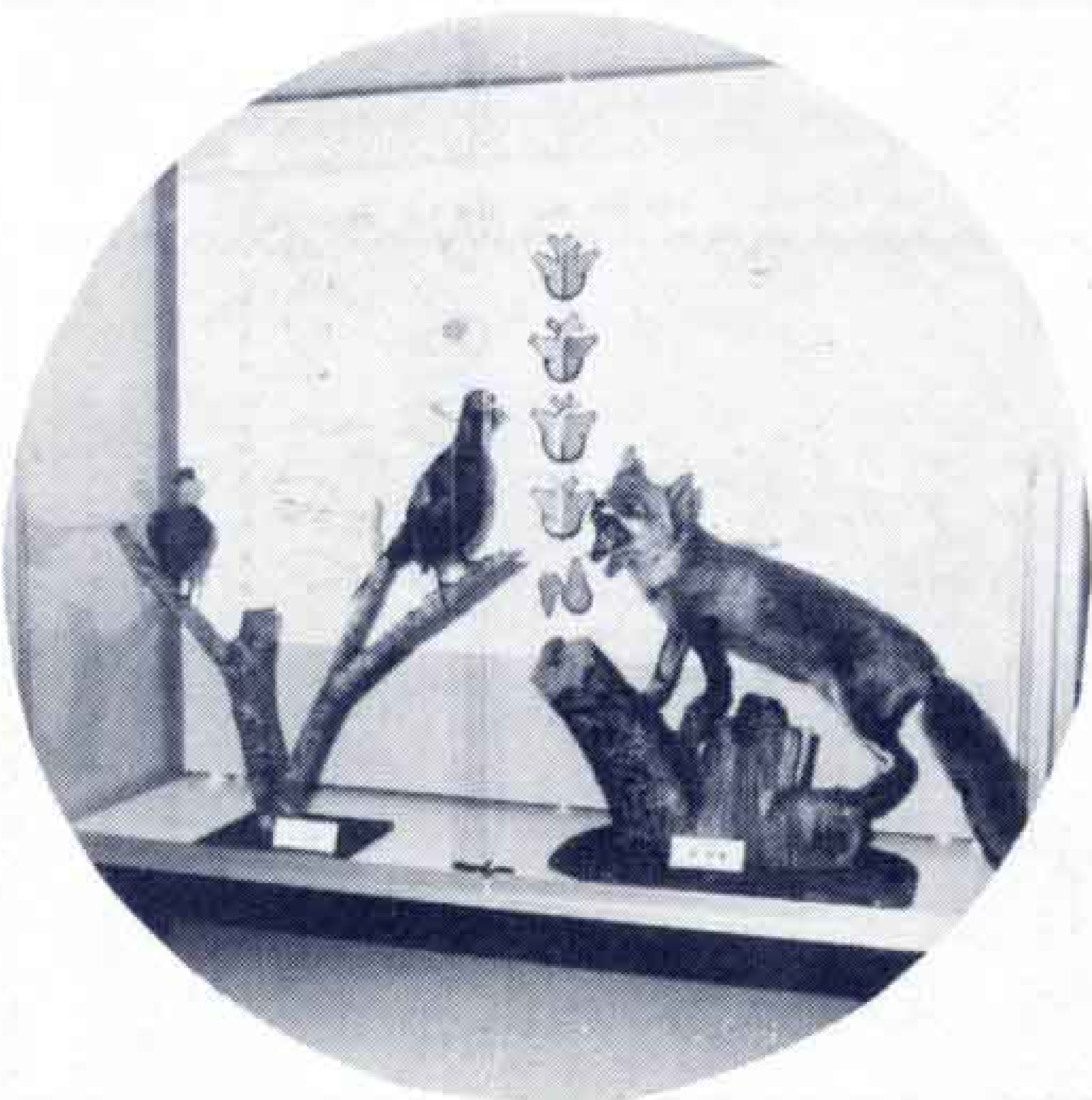
このほか、富士周辺の林業・気候なども写真や解説パネルを使って説明してあります。



富士周辺の林業



富士周辺の地形



富士周辺の生物

