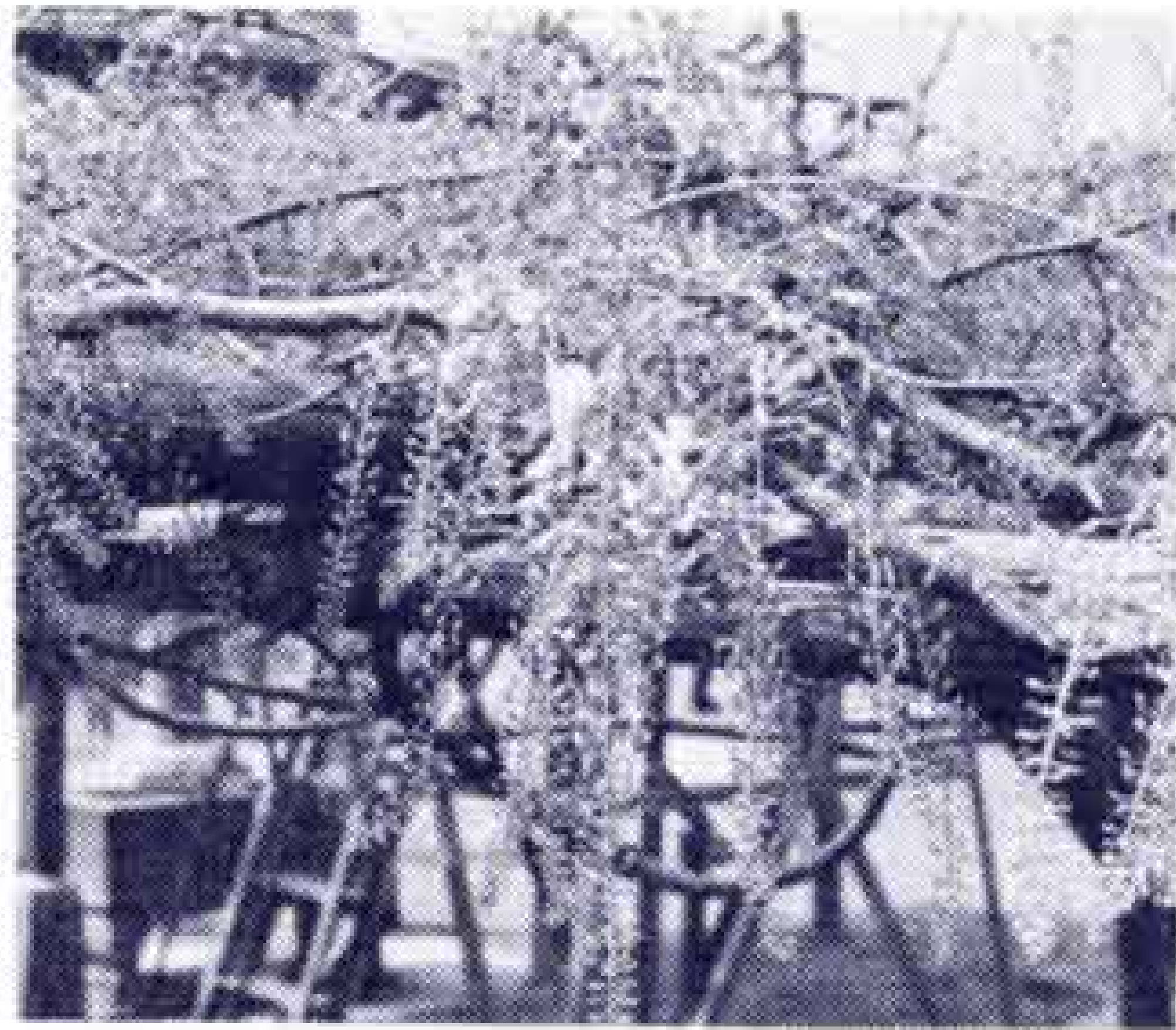


緑と花のコーナー

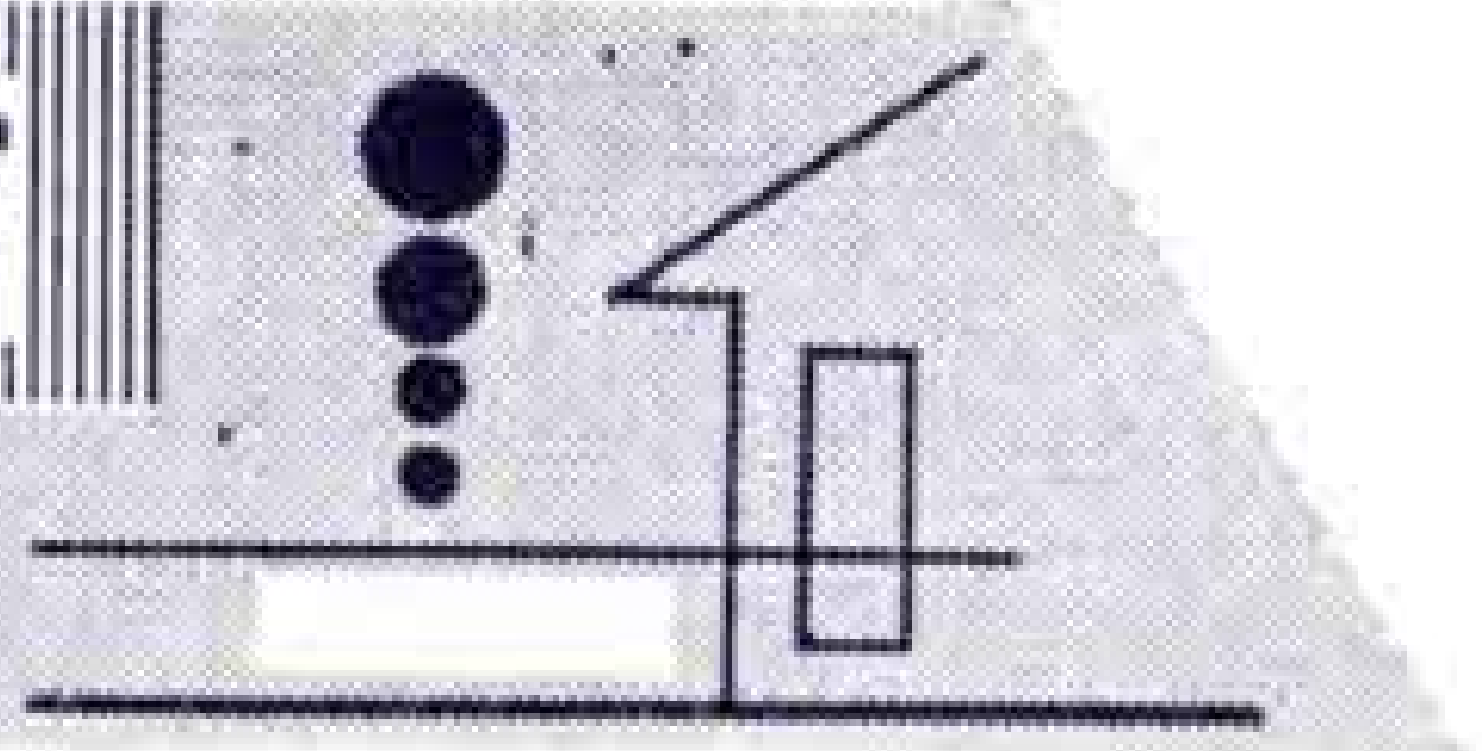
5月の花ことば

5月の花は「フジ」。フジ棚をつくり一番多く観賞されているのがノダフジを改良したもの。花はうすムラサキ色か白でおちついたふんいきをかもし出します。

- 1日 キバナノクリンザクラ・豊か。2日 ラナンキュラス・心のやさしい。3日 タンポポ・機会を失なう。4日 オランダイチゴ・末は幸福。5日 スズラン・幸が訪れる。6日 ストック・まじめ。7日 オランダイチゴ(葉)・尊敬する。8日 ヒツジグサ・気立の良い。9日 サクラ(八重)・淡白。10日 ハナショブ・優雅な心情。11日 リンゴ・名誉。12日 ライラック・無邪気。13日 サンザシ・希望的。14日 オダマキ・不品行。15日 ワスレナグサ・真実の恋。16日 ヤナギタンポポ・目が効く。17日 チューリップ(黄色)・失望。18日 オックスリップ・悲哀。19日 ハクサンチドリ・妙味。20日 カタバミ・生活を共に。21日 ヒエンソウ・浮気者。22日 ツリウキクサ・迷い。23日 ザツソウ・追想的。24日 ヘリオトロープ・献身的。25日 パンジー・思案。26日 オリーブ・平和。27日 ヒナギク・美人。28日 ハツカ・美德。29日 ムラサキツメクサ・明るい心。ライラック・初恋の情緒。31日 シラー・さびしい



市政モニター提言



国鉄吉原駅に駐車場を

吉原駅に南口ができ周辺の環境も変わりつつあります。しかし、表口(北側)の駅前には昔ながらの狭い所です。バスやタクシーのりばがやつとで、用事があつて車で行つても駐車場がなく大変不便でこまります。

さいわい、南口横の広場が県の所有地と聞いておりますので、草を繁らせておくより、整地して大駐車場を作つたらと思います。国鉄を利用する通勤、通学の人たちの送り迎えのための駐車場として有効に活用できると思います。都市計画のひとつ

としてぜひ実現したらと思います。

駐車場の周辺には季節の緑を、たとえば春にはサクラ、夏にはマリーゴールドの草花と季節おりおり楽しめる花や木を植えれば、どんなにすばらしいことかと思ひます。

また、南口階段の下にも二輪車、自転車を置けるように、市から国鉄に働きかけてください。国鉄も日ごろ乗客に迷惑をかけるばかりでなく乗客へのサービスの一環として考えてください。

(大石和正・今泉8)

市政モニターを募集

昭和48年度の市政モニターを募集していますので、市政に対してご意見をおもちの人はドシドシ応募してください。

モニターの仕事は、日ごろ市政に対して感じたこと、意見などを「モニター通信」で寄せていただきます。また、任期中に4回くらい開催するモニター会議に出席していただきます。

募集する人員は25人で、応募者のなかから年齢、性別、地域などを考え、市長が委嘱します。資格は48年

1月1日以前から市内に住んでいる満20才以上の人で、市の行政委員、公務員、すでに市政モニターに委嘱された人などは除きます。

申込みは、「市政に対する意見」を400字以内で書き、封書でしてください。意見には住所、氏名、年齢、職業、性別、電話番号を必ず書いてください。締め切りは5月10日ですが当日の消印のあるのは有効です。

申込み先は、市役所企画調整部広報課(富士市永田61-1郵便番号417)です。

当直医院

休日当直医院は、富士市医師会が急病者のために定めたものです。急病のときにご利用ください。

5月3日

- 外科 快明堂医院(中央町1 51-0301)
中央病院(本市場 61-8800)
産婦人科 谷医院(平垣八幡61-0039)

5月5日

- 外科 渡辺病院(錦町1 51-3751)
戸田医院(横割1 61-2026)
産婦人科 望月医院(西比奈34-0445)

5月6日

- 外科 米山病院(吉原4 52-3060)
藤井医院(松岡 61-7811)
産婦人科 鈴木医院(和田町52-1712)

5月13日

- 外科 芦川病院(中央町2 52-2480)
田辺医院(本市場 61-8410)
産婦人科 北西医院(本市場61-0119)

5月20日

- 外科 吉原病院(南町 52-0780)
石川医院(瓜島 52-1985)
産婦人科 中央病院

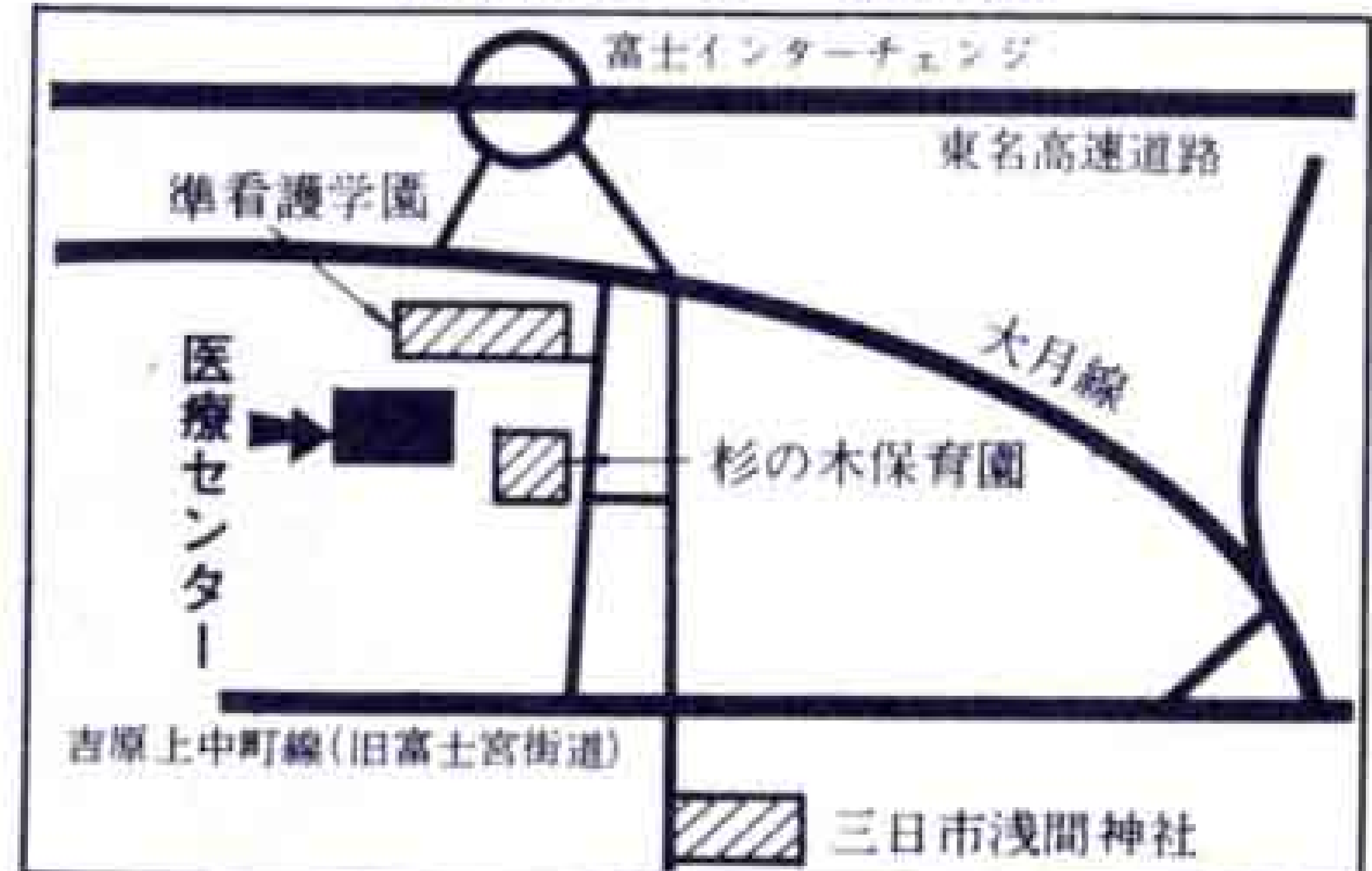
(本市場4区 61-8800)

5月27日

- 外科 渡辺病院(錦町1 51-3751)
川村医院(富士中島 61-4050)
産婦人科 窪田医院(平垣 61-3100)

※内科、小児科は富士医師会が「医療センター」で行っています。診療時間は午前9時から午後5時までです。

医療センター案内図



医療センターの住所は「富士市伝法字杉ノ木2850-2(長者町)」電話は52-3104です。