

下水道埋管工事などのため ご迷惑をおかけしています

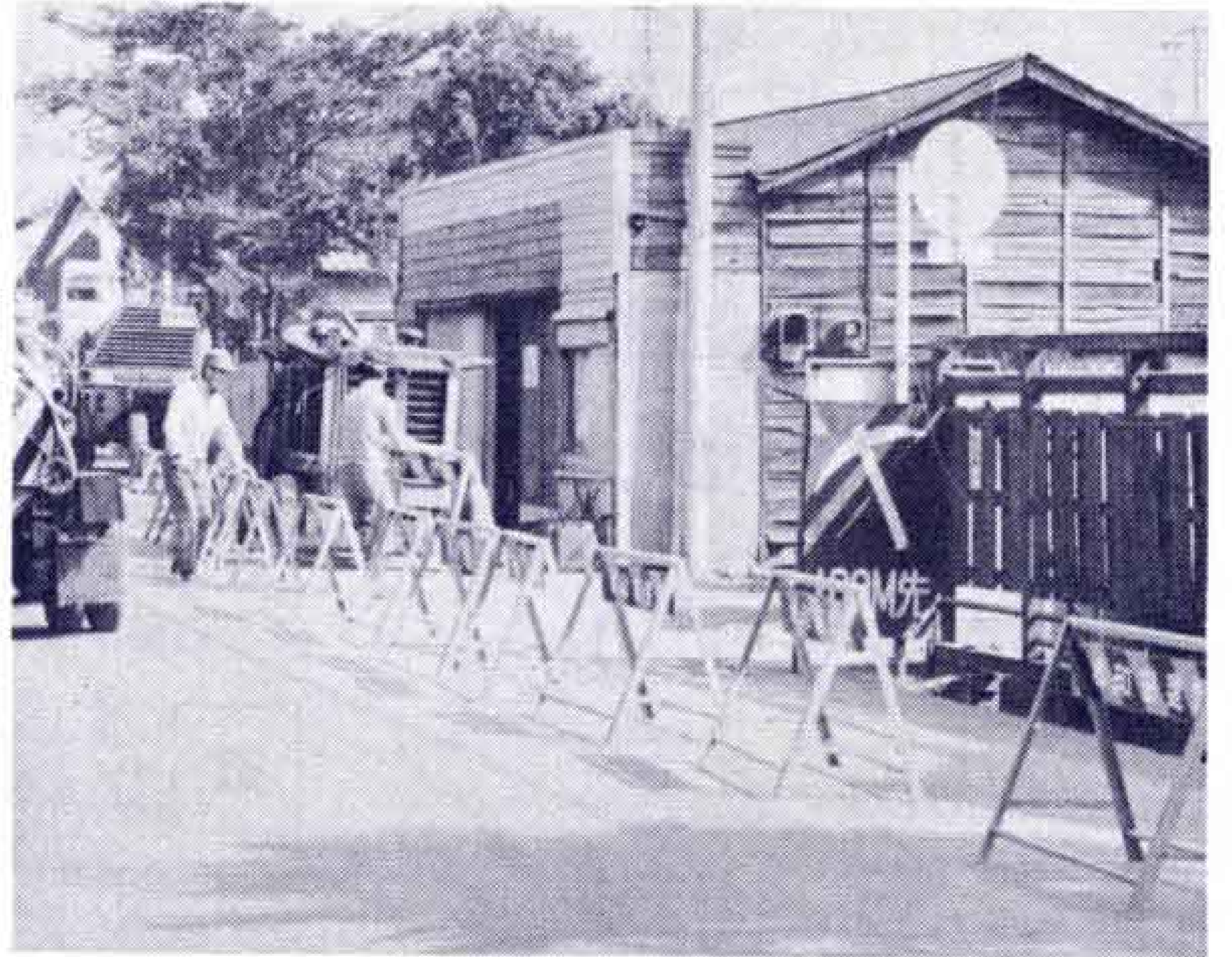
道路の拡幅や下水道の埋管など市内の各地区で工事を進めています。このため片側通行などの交通規制が行なわれている所もあり、みなさんには大変ご迷惑をおかけしています。工事が完成するまでもうしばらくお待ちください。

なお、工事中の場所は次のとおりです

- ・市道田子浦伝法線＝東芝グラウンド東側交差点から日東橋までの約170mは片側通行制限。
- ・市道転シ坂高山線＝石坂地内の広見町シヨツピングセンターみつくらフルーツ西側は片側通行制限。完成は4月30日。
- ・市道動塚線＝長塚地内の日本食品化工寮北側交差点は全面通行止。完成は6月30日。
- ・市道荒田島吉原4丁目線＝吉原小学本西側221mは片側通行制限。完成は3月31日。

- ・市道宮島上高島東線＝富士ダイヤモンド工業付近146mは全面通行止。完成は3月31日。
- ・市道二ツ家山道下線＝四ツ家地内の170mは全面通行止。完成は8月31日。
- ・市道山道下四ツ家線＝四ツ家公会堂から東へ篠原鏡工所までの359mは、全面通行止。完成は3月31日。
- ・市道高川原下本田線＝東名板金塗装東側交差点から東へ151mは全面通行止。完成は3月31日。
- ・市道入山瀬久保線＝鷹岡本町3丁目地内の約60mは、全面通行

- 止。完成は4月15日。
- ・市道本田大堀添線、本田四ツ家線＝長谷川鉄工付近から西へ450mは全面通行止。完成は4月30日。
- ・市道西平6号線＝田中屋アイスクリーム西側から北へ200mは全面通行止。完成は4月10日。
- ・市道神楽石千日線、呼子坂東山神社西線＝吉原第2中学校から北へ吹上地先まで全面通行止。完成は4月30日。



和田駐車場 4月オープン

営業時間は午前8時から午後8時まで

今泉1丁目に建設中の和田町駐車場がまもなく完成し、4月から使用できます。

駐車場の広さは2169平方mで、69台収容することができます。営業時間と料金は、すでに利用していただいている平垣駐車場や吉原本町駐車場などと同じですが、時間は午前8時から午後8時まで、料金は1時間50円です。

なお、市営駐車場共通の割引回数券を発行していますので、ご利用ください。



吉高の夜間部を卒業した 48才の岩間秋江さん

富士保健所に保健婦として勤務する岩間秋江さん（駿河台）は、大正13年生れの48才ですが、県立吉原高等学校の夜間部で、若い人たちと4年間勉強し、3月1日晴れの卒業をはたしました。

岩間さんは、保健婦として地区に出かけて老人や婦人の保健指導、後輩の指導に当たっています。なお、岩間さんは戦後の新しい教育を受けた後輩の指導は、経験だけではむずかしいので、基礎教育を受けるため高校へ行つて勉強する気持になつた。職場の人たちも協力してくれたので、無事卒業できほんとによかつたとニコニコ話してくれました