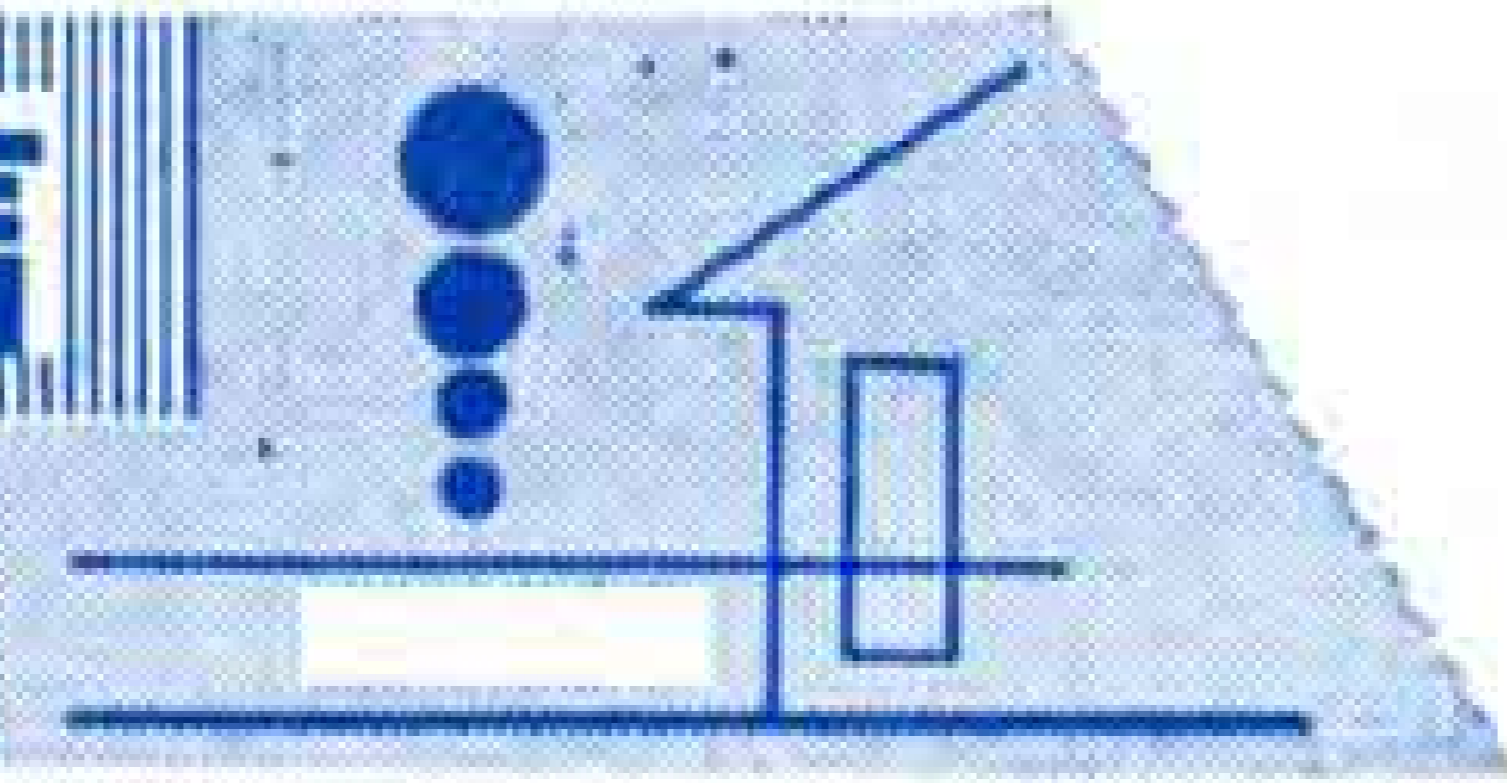


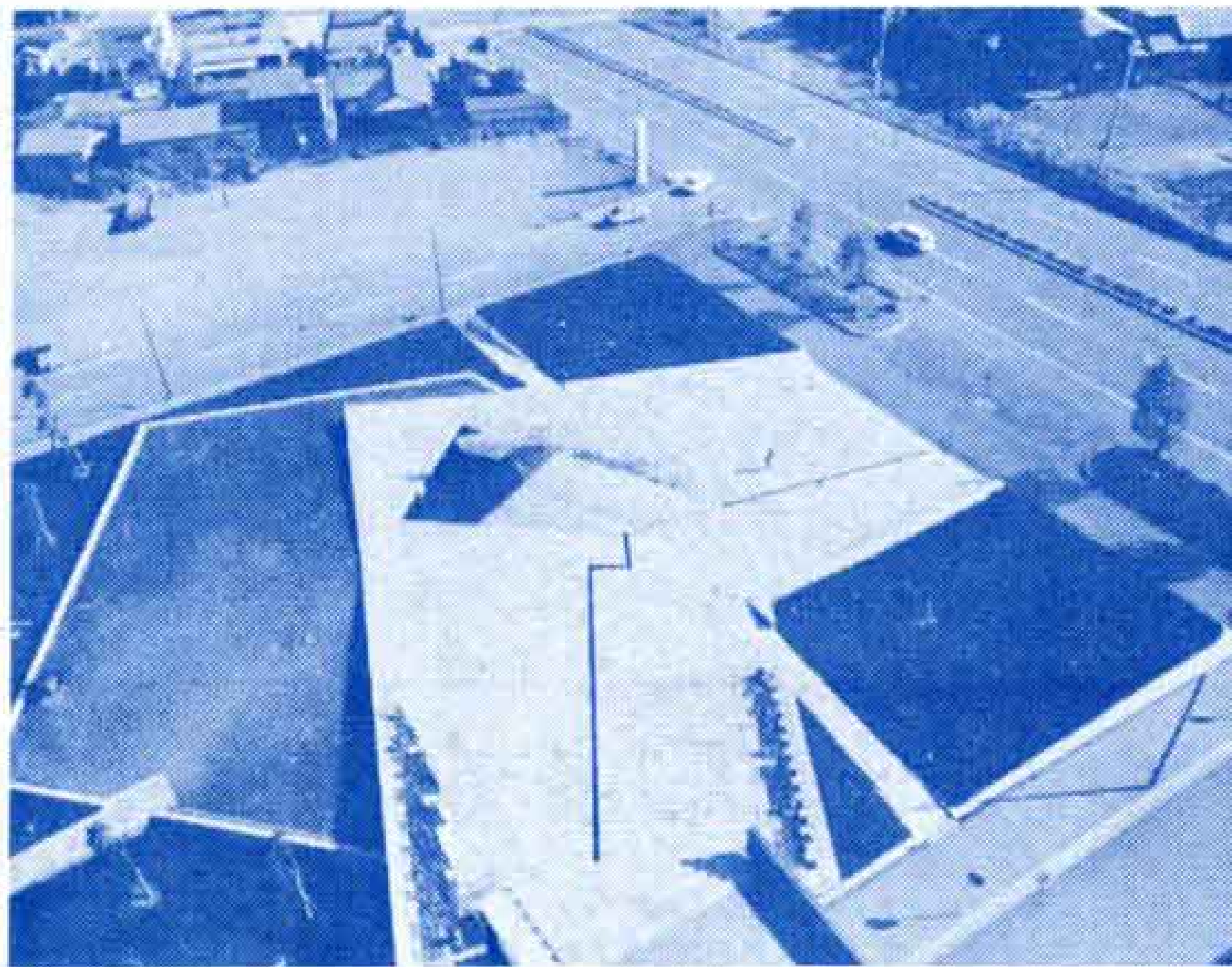
市政モニター提言



市役所周辺の緑化対策を

富士市も緑の課が新設されて、緑化事業が進められ、成果があがっているように思います。ところが、富士市のシンボル、庁舎そのものの周辺はどうでしょうか……。

これは私の意見ですが正面の東側はベツタリ石との重みばかり感じられます北側は騒然とクルマクルマ、クルマ。コマージュヤルソングではありませんが、コンクリートジャングルへ変身しつつあるようで心配なことでせめて、あのおびただし自動車をもろ少し立体的に処理し、緑のスペースを取つて、どうどう



とした庁舎にふさわしい植樹をしたら、如何かなものでしょう。南側や西側にはちよつぱり緑のニオイが感じられます。
(竹内幸子・厚原中)



杉山・北島さんに 消防協力者表彰

宮島に住む杉山洋子さんと北島茂さんに、11月24日、市消防本部は消防協力者消防長表彰を行ないました。2人は10月28日午前10時40分ころ、近所で火災が発生したのを発見し家の中にいた人を助け出すとともに、消火を行なうなど人命救助に適切な措置を行ない、火災の延焼防止に当りました。

ひとこと

うれしかった汲取人の親切

私たちの最も怖いものに衛生舎の汲取り人があります。ものがものだけに。どんなに威張られても平身低頭…。そんな時、大変うれしいことがありました。さきごろの汲取日のことでした。2階

のトイレがつまって使用しないでしたところ、その汲取人が2階から身体を半分以上もトイレに入れ、掃除してくれました。別にたのんだわけでもないのに…。
いつぱいつまっていたスリツパや石などに驚きましたが、私はその人の親切がうれしくてなりません。そこで料金のほかに御礼を渡したところ「よろこんでいただければそれで良いです。少しでも人のためになれば…」といわれました。
そんな身近かなところにも奉仕の場があるということを、教えられた思いがし

ました。それからは、私も少しでも人のためになることをと、考え、行動するようになっています。
市のことを言えば、良い吏員もいるけれど、なかには威張っている吏員もいるようです。職員が多ければいろいろな人がいると思いますが……。しかし、このごろの富士市は楽しいことが多い。過日のような植木市はもつとやつてほしいと思いますし、川に魚を放すことなどもさわやかに感じられます。こうした市政をいつまでも続けてください。
(和田町・主婦)

当直医院

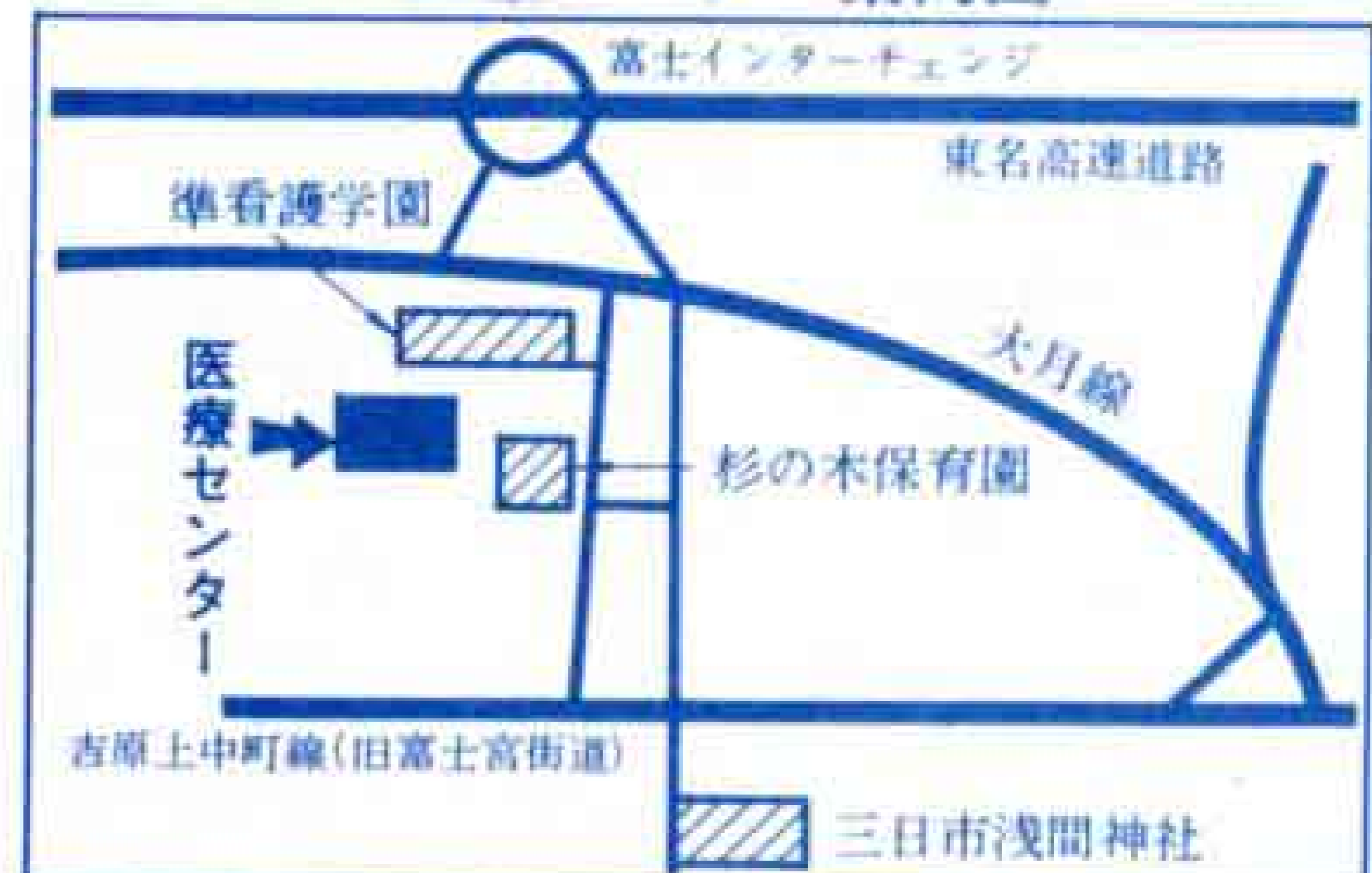
休日当直医院は、富士市医師会が急病者のために定めたものです。急病のときにご利用ください。

- 12月3日
 - 外科 米山病院(吉原4 52-3060)
 - 戸田医院(横割1 61-2026)
 - 産婦人科 望月医院(西比奈34-0445)
- 12月10日
 - 外科 渡辺病院(錦町 51-3751)
 - 山崎医院(厚原 71-3315)

- 産婦人科 山下医院(西国窪52-0611)
- 12月17日
 - 外科 中央病院(本市場 61-8800)
 - 石川医院(瓜島 52-1985)
 - 産婦人科 池谷医院(水戸島61-0873)
- 12月24日
 - 外科 吉原病院(南町 52-0780)
 - 田辺医院(本市場 61-8410)
 - 産婦人科 柵山医院(厚原 71-4771)
- 12月31日
 - 外科 芦川病院(中央町2 52-2480)
 - 松本医院(久沢東 71-2570)
 - 産婦人科 中央病院(本市場61-8800)

※内科は富士医師会が「医療センター」で行っています。診療時間は午前9時から午後5時までです。

医療センター案内図



医療センターの住所は「富士市伝法字杉ノ木2850-2(長者町) 電52-3104」