

・手入れの行きとどいた岩本山団地の花だん



・第1回緑と花の百科展

フラワーポットで町の中にも緑を

第2回緑と花の百科展を10月22日に

富士市緑いつばい市民の会では、さきごろ家庭・地域緑化部会など4つの専門部会を開き、今年度の事業計画などを決めました。

緑いつばい市民の会は、今年5月に、花の会や婦人会などの団体が集まって、自分たちが住み生活する富士市に、自分の手で積極的に都市づくりを行なつていこうと結成しました。現在は会員もふえ43団体3個人で組織されています。

そこで、より充実した緑化運動を進めていくため全体を4つの専門部会に分け仕事を分担しました。専門部会は、①家庭・地域緑化部会、②公共施設緑化部会③工場・商店緑化部会、④樹苗部会です。なお、各専門部会がこれから進めていく事業は次のとおりです。

■家庭・地域緑化部会

家庭内への1本植栽運動を進めるため緑いつばい市民の会参画団体が中心となり、それぞれの立場で植栽運動を行ない緑と花の百科展で苗を安く売ります。

氏子総代に呼びかけ、神社や仏閣などへ植樹を進めます。

花だんのモデル地区の選定と花だのない地域への設置を進めます。

緑と花の百科展の中へ家庭造園相談所を開設します。

記念樹木の選定や家庭への植樹を奨励します。

■公共施設緑化部会

公園の清掃などは、婦人会、子ども会などが中心となつて実施していますが、各種団体と連絡調整して「清掃の日」を決め公園の維持管理を行ないます。

学制100年を記念して、公共施設へ苗木を配布し植樹を行ないます。

■工場・商店緑化部会

工場の移転跡地や空地进行緑化するため、現在、調査をすすめています。この調査をもとに建築基準法に基づく空地への緑化指導を行ないます。

フラワーポットで商店街緑化を進めると共に、市民の緑化意識の高揚をはかります。

■樹苗部会

第2回緑と花の百科を10月22日行ないます。会場は市役所広場で、第1回目の意見を十分取り入れて実施します。

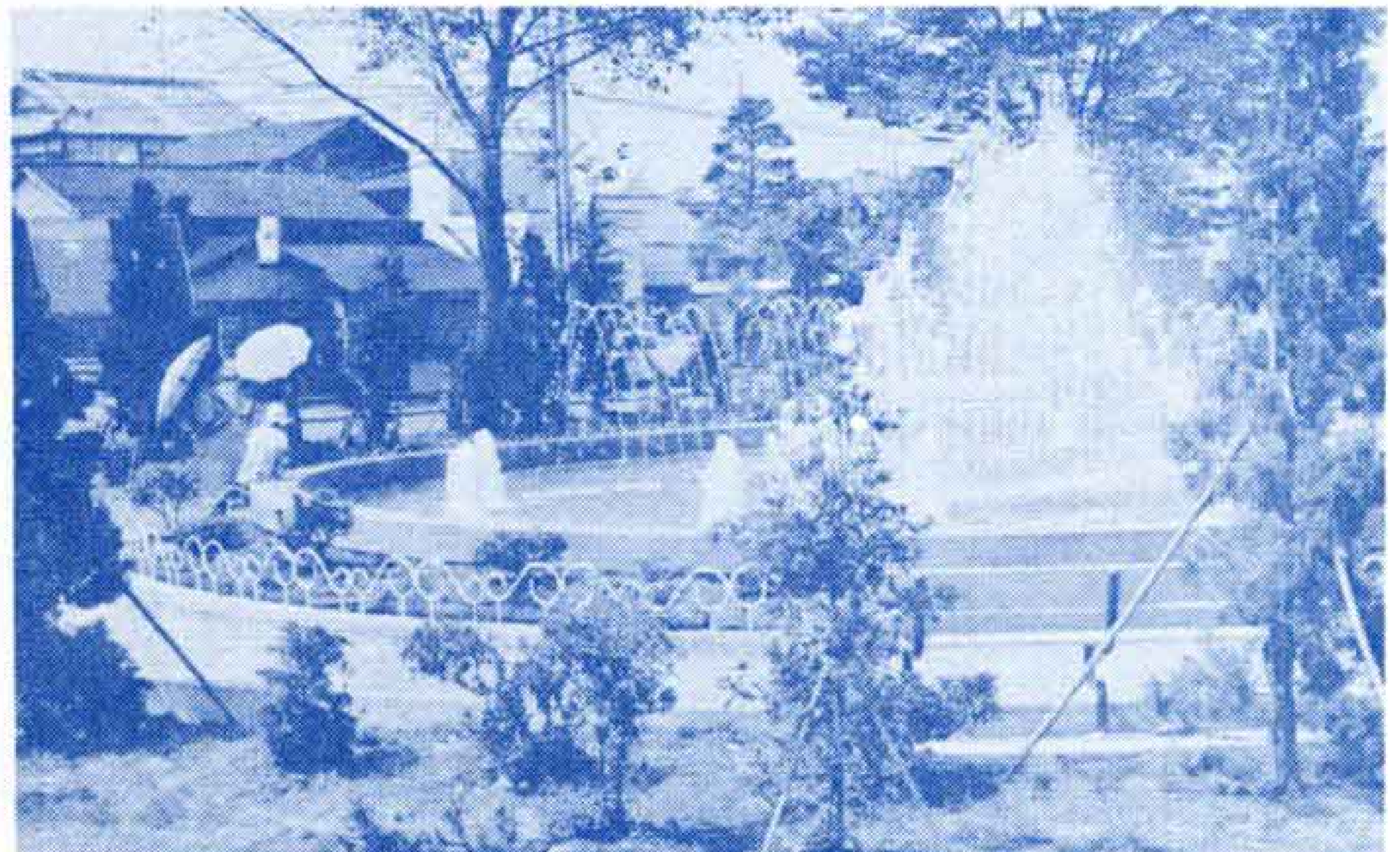
各農協が窓口となつて、市民からの病虫害の予防や駆除の相談を受けたり、指導を行ないます。

町内会などで花だん造りをするときは土や樹苗などの提供、あつせんを行ないますので、みどりの課へ相談ください。

緑化運動をすすめるには植樹も大切ですが、現在ある「緑」を保護していくことも必要です。そこで、保護対策の検討をすすめています。



・フラワーポットで商店街の緑化を



・さきごろ完成した平垣町公園