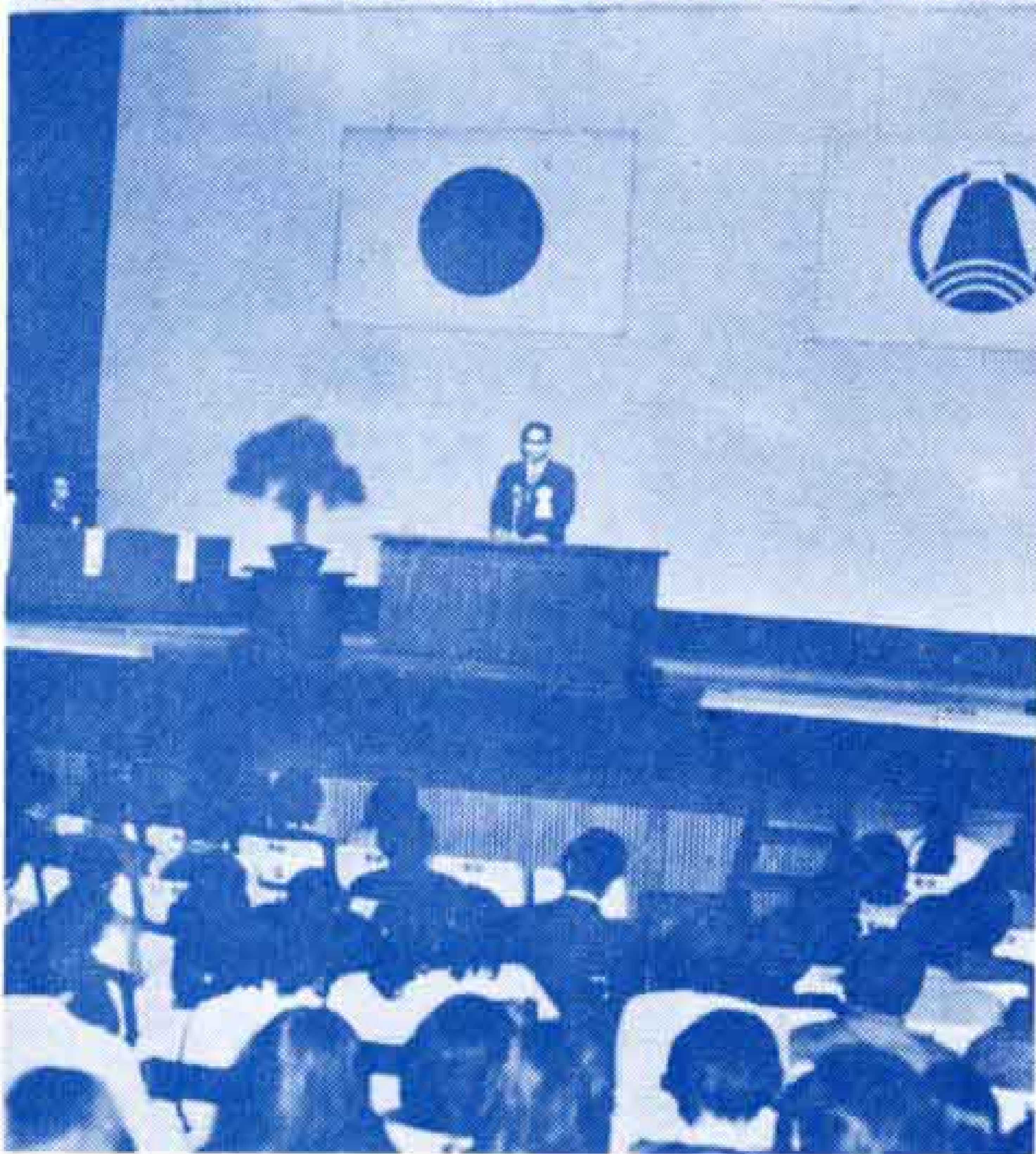




■ 不法看板の取りはずし

道路や電柱にベニヤ板で作った掛けすて看板が多く、町の美観をそこないます。また、大きなものは道路標識や信号機を見ずらくするなど、交通事故の原因にもなりかねません。このため、春の交通安全運動期間中の4月14日、市は富士警察署、県土木事務所などの協力で、「不法看板」の取りはずしを行ないました。この日取りはずしたものは、4トン積トラック2台分もありました。

祝 富士市就職者激励会



■ 就職者激励会

市内の事業所や商店には、今年中学・高校を卒業した1670人が就職しました。そこで、全員に立派な社会人となつていただこうと就職者激励会をさきごろ吉原市民会館で行ないました。会場には会社の制服を着ている人、学生服や私服で来た人などまちまちでしたが東北や九州など県外から就職した470人も元気に出席しました。

これはこまります

タバコの吸いがらや紙クズを道路に捨てる人。土砂をトラックで運んで来て空地に捨てていく人。皆んな自分のことしか考えていない人たちです。だれでも家のまわりにゴミが落ちていれば掃じをしてきれいにします。道路や空地が自分のものなら同じようにきれいにするはずです。皆さん道路や空地、川などにゴミを捨てている人を見かけたら、お互いに注意しあいゴミのないきれいな町づくりに努めましょう。



年金  
コーナー

料理学校生などは  
加入します

**問** 私は21才の料理学校の学生ですが、市役所から国民年金へ強制的に加入させられました

学生は加入しなくてもよいと聞きましたが、どうなっているのでしょうか。

**答** 国民年金では、学校教育法に規定する全日制の大学生は、強制加入の対象から除外し、任意加入ができるようにしています。強制加入から除外したのは、卒業して会社などに就職すると厚生年金保険などへの加入が予想されますから、卒業

するまでは、国民年金への加入を強制しないで、希望する人だけを対象にしています。

ところが、料理、洋裁、理美容などの学校に通う人や定時制の学生、通信教育生などは、すでに社会で働いている人が多く、卒業後も自営したり小規模な事業所に雇われる場合が大部分なので、強制加入の対象となつています。