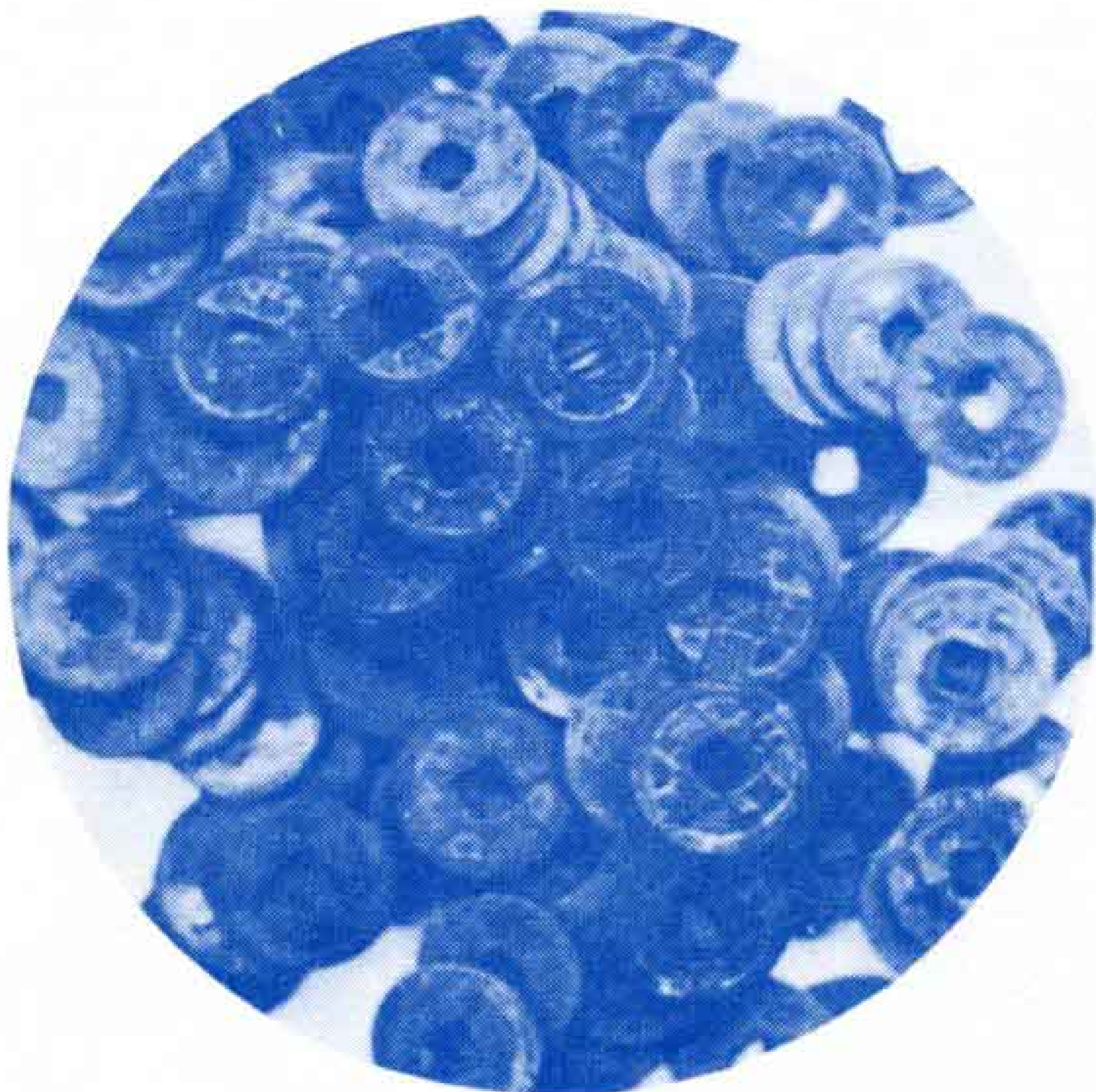




■ 明るい正しい選挙を

明るく正しい選挙を進めるため3月9日推進大会を行ないました。大会では新成人の意見発表やパイオニア大学生の体験発表などを行ない、大会宣言の「政治意識の高揚、明るい選挙の啓蒙をはかること」を宣言しました。意見発表のあとにニュース解説者の入江徳郎氏が「米中接近と日本の政局」について講演を行ないました。

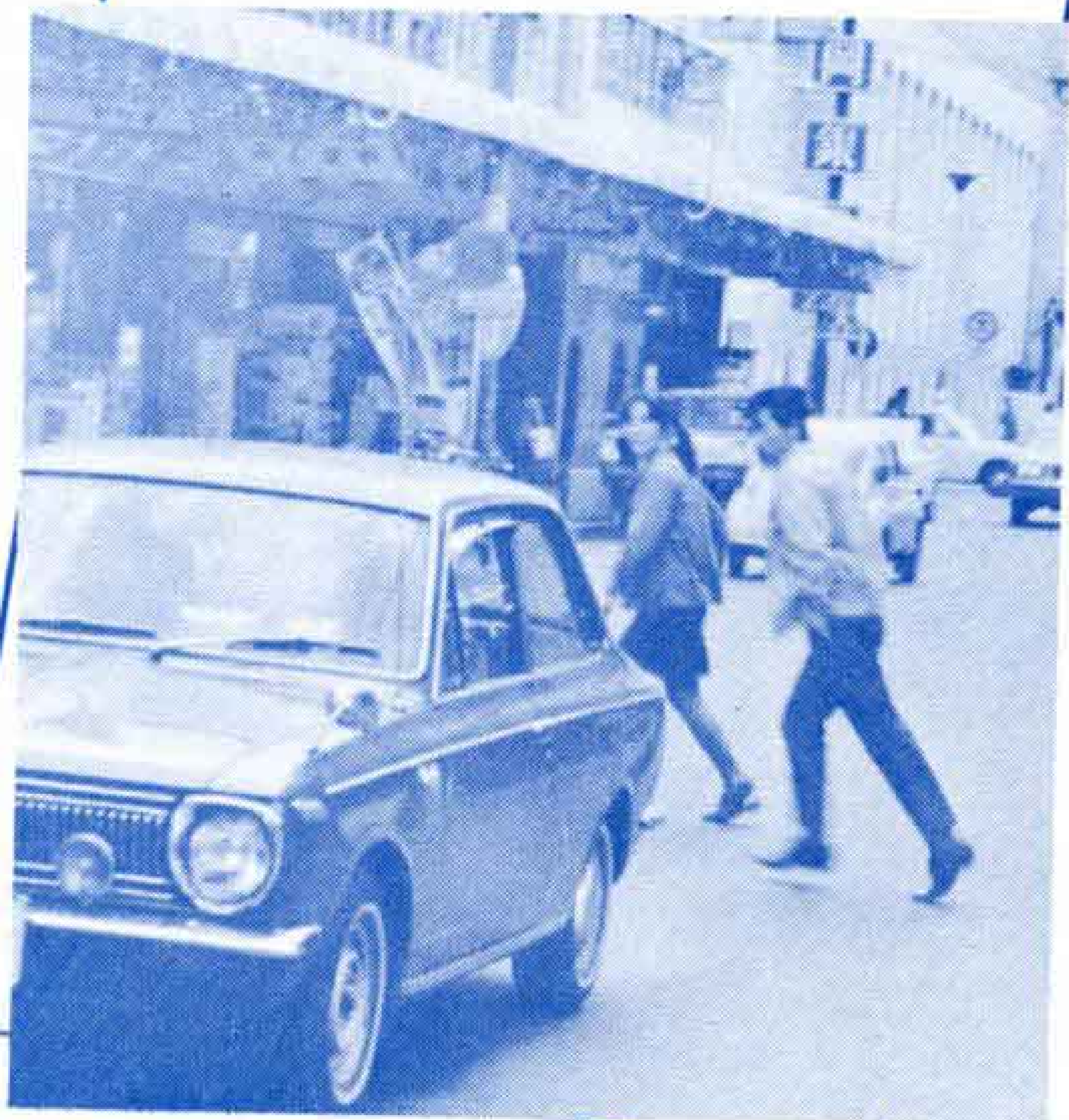


■ 古銭ザクザク

古銭 433 枚が、さきごろ今宮の宅地造成現場で発見されました。この古銭は、飛鳥、平安、室町時代に使用したもので永楽銭と呼ばれ中国から輸入されたものです。

これはこまります

「横断歩道を渡らないために交通事故でケガを」…事故にあつてから後悔してもはじまりません。少し遠回りでも必ず横断歩道を渡りましょう。



統計で知る 富士市

工場用電力は45年に減少を示す

昭和41年度の富士市の電力需要量は1346275 MWH。これが昭和45年度になると1979436MWHになり、1.47 倍もの伸

びを示しています。このうち、41年の家庭用電灯の需要量は 51748 MWHでしたが、45年は 86970MWHと 1.68倍の伸び率になっており、工場などで使う電力は41年が1294527MWH、45年が1892466MWHと 1.46 倍の伸び率になっています。電力は44年まで平均した伸び率を示していますが、45年はわずかですが減少しています。これは、景気の後退とともに自家発電などによる大口消費が少なくなつたためと思われます。

※1 MWHは1000KWH

電灯と電力の使用量推移

