

■光明幼稚園で交通教室

交通教室用のミゼット信号機やミニ標識がさきごろ東京電力株式会社から市へ贈られました。交通課ではさつそく信号機と標識を使つて宮の上の光明幼稚園で交通教室を開きました。

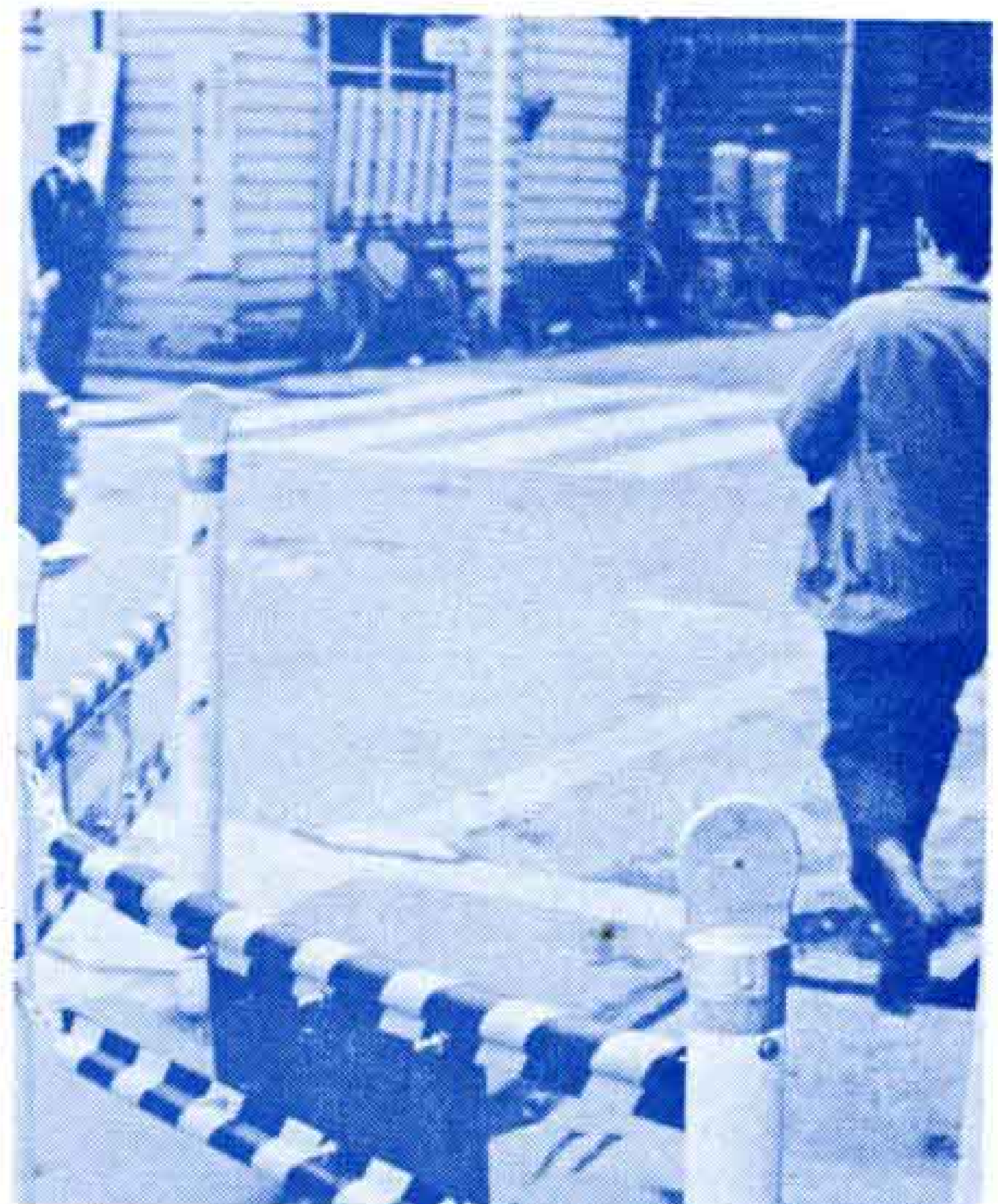
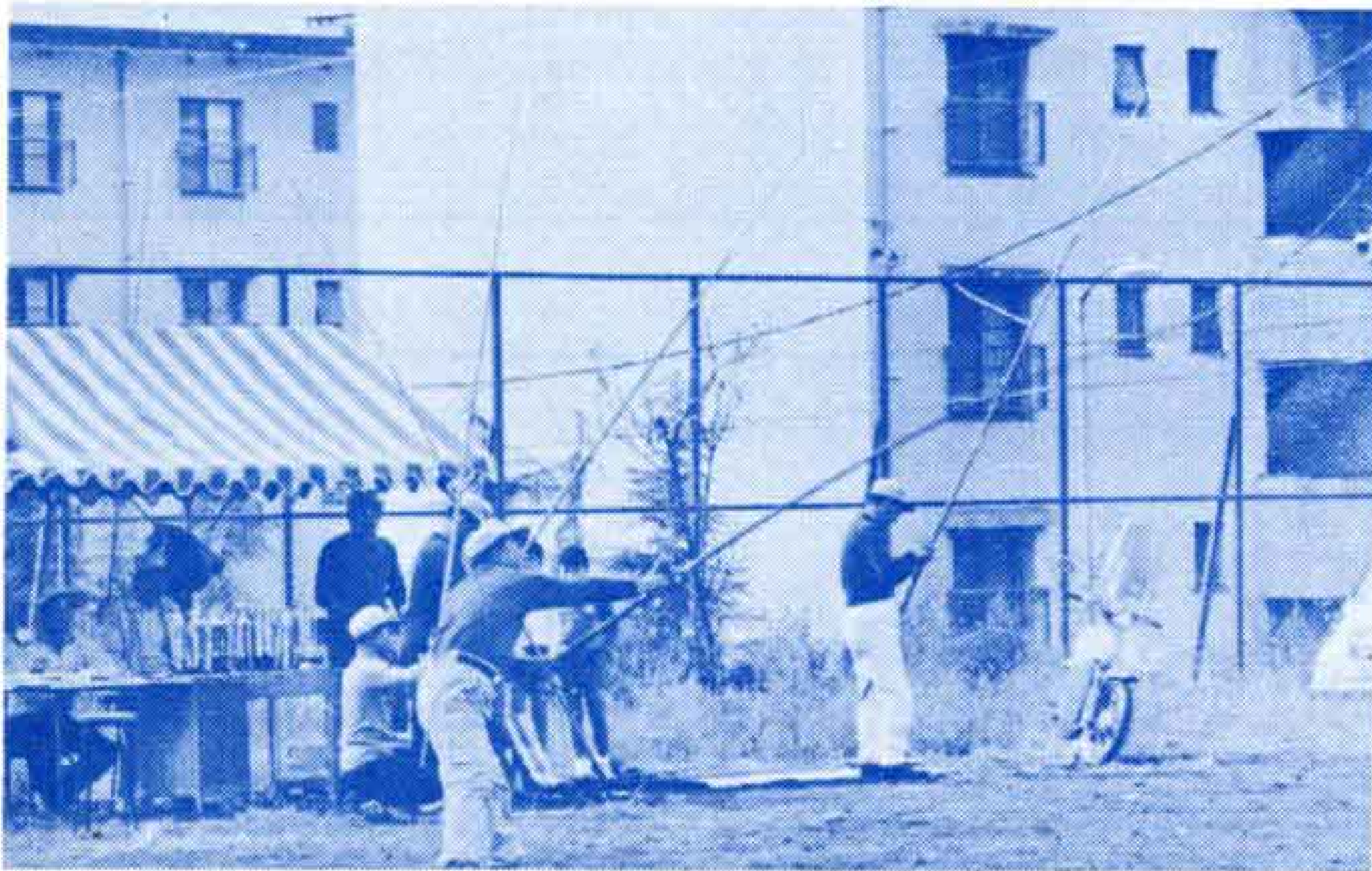
光明幼稚園の園児は、交通指導員のお姉さんといつしよに信号機の見方や正しい横断などを一生懸命勉強しました。

なお、東京電力からこのほかモデル防犯灯50灯も贈られました。



■スポーツキャスティング大会

市スポーツ祭の1種目として、スポーツキャスティング大会がさきごろ木の宮公園運動広場で行なわれました。大会には65人の釣天狗が参加し、ポイント競技や個人メドレーなどで腕をきそいあいました



■富士駅前の横断歩道を移動

富士駅前交差点の横断歩道は、これまで交差点の中央を通つていたので、朝夕のラッシュは大変混雑し危険でした。このため、古い横断歩道に柵をして通行できないようにし、新しい横断歩道を西側に設置しました。横断するときは新しい歩道をご利用ください。

統計で知る
富士市

商業統計調査 ①

高い鷹岡地区の
商店増加率

昭和45年の商店数の総計は3482店で、昭和43年に比べ94店多くなっています。年次別推移をみると、昭和35年が2820、27年が2868、39年が3060、41年が3325、

43年が3388となつていいます。10年前に比べ商店数は663店もふえています。地区別では吉原地区が1953店、富士地区が1217店、鷹岡地区が312店。43年の調査にくらべ、吉原地区が56店、富士地区と鷹岡地区が各19店それぞれふえており、伸び率では鷹岡地区がもつとも高くなっています。

