



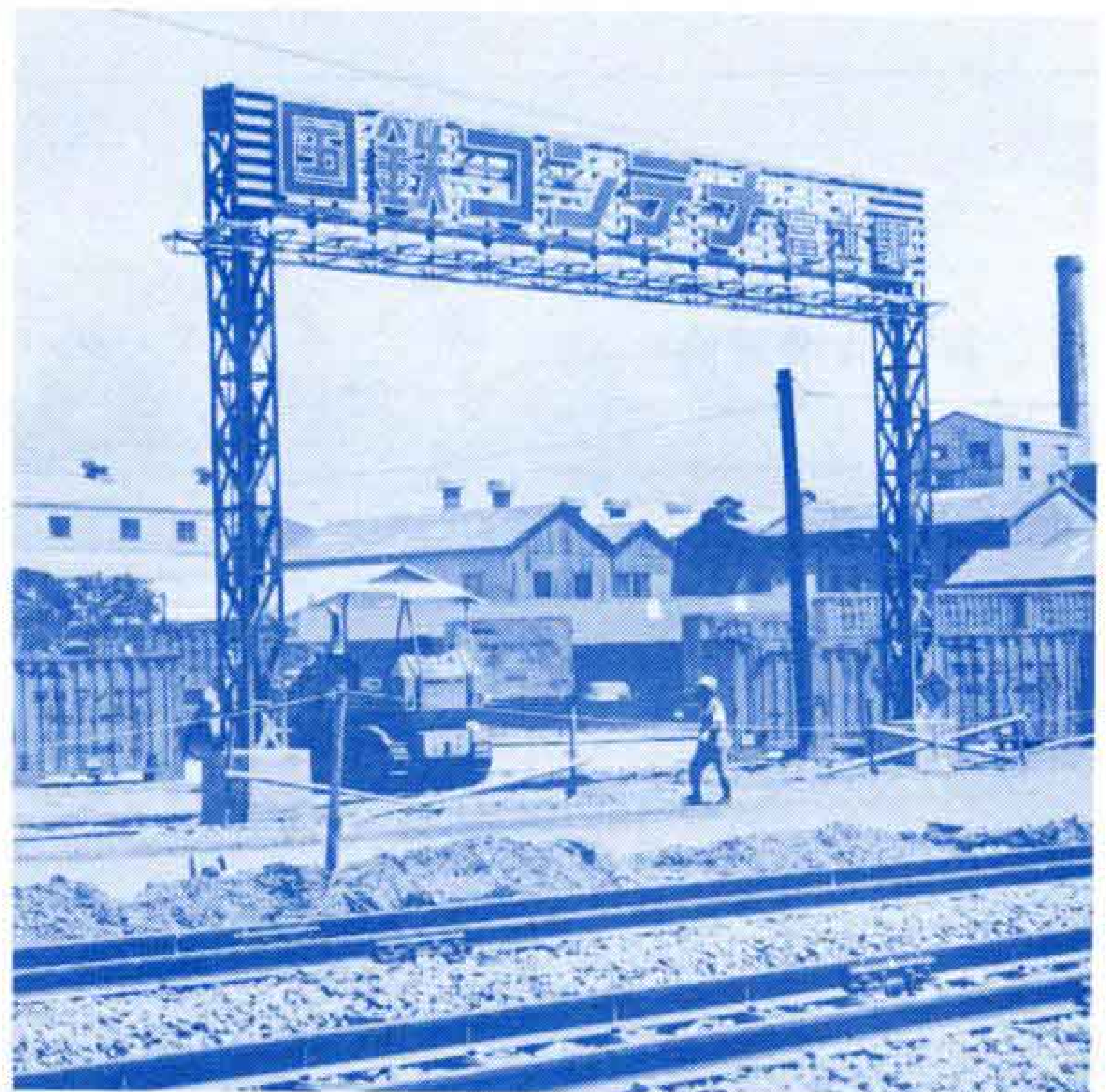
■効果あがる
水泳教室

小学校5・6年生を対象とした「水泳教室」が8月10日から5日間、今泉小学校と富士第二小学校で開かれました。参加した生徒は171人5人くらいしか泳げなかつた子も、5日間でほとんど25人くらい泳げるようになりました



■コンテナ基地が完成

富士駅東側にコンテナ基地が完成、さきごろ運行をはじめました。同基地は静岡鉄道管理局では6番の基地で、面積は5000平方メートル、1日に貨車7両、コンテナ70個を扱うことができます。いままでは基地がなかつたため、清水、沼津まで荷物を運んでいましたが、基地の完成によって料金が大幅に安くなりました。



統計で知る
富士市

市内で昨年(45.4~46.3)1年間に飲んだ酒類は738433瓶。1.8瓶(1升ビン)で41024本も飲まれたり、使われたこととなります。市民1人当りでは3.9瓶

飲んだお酒が41024本

⑧ (1升ビン2.1本)を飲んだこととなります。清酒の場合は1人当り1.6瓶(1升ビン約1本)を、ビールは1.9瓶(大ビン約3

本)を飲んでいきます。

以上は市民1人当りですが、成人1人当りで見ると

合計では1人1升ビン2.1本、清酒は1.4本、ビールは大ビン4.6本それぞれ飲んだこととなります。

46.3.31現在(単位 瓶)

区分	清酒	合成清酒	焼酎	ビール	みりん	果実酒	その他	計
総数	308319	6169	34012	354900	2778	171	32084	738433
吉原地区	162099	4225	19898	154744	1538	65	17912	360481
富士地区	115654	1499	10580	180645	1077	106	11431	320992
鷹岡地区	30566	445	3534	19511	163	0	2741	56960