

し尿汲み取り料金が 18リットル55円に

9月1日から改訂

し尿の汲み取り料金が9月1日から18%（石油カン約1本）で55円になります。

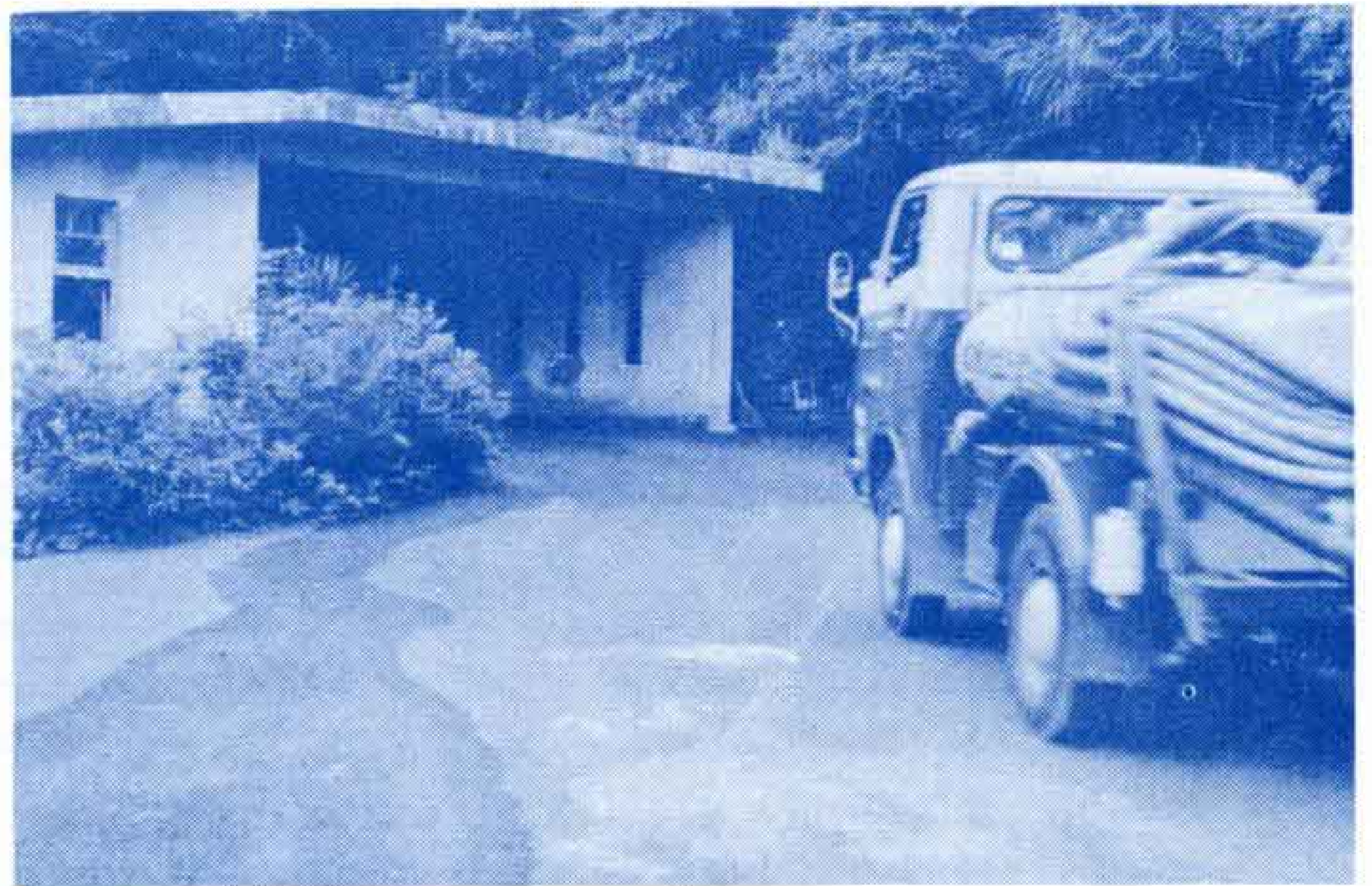
現在のし尿の汲み取り料金は44円で、昨年6月に改訂しました。しかし、諸物価の高騰や特殊業務による人件費の上昇などによつて、県清掃協会から県下統一の料金改訂の陳情が再三ありました。

そこで、市は県下各市と協議しましたが前記の事情から改訂の必訂の必要を認め、原価計算を行ない業者と折衝を重ねてきました。この結果、9月1日から現在の18%44円を55円に改訂することになりました。

この料金改訂を機会に、市では許可業者に対して、良心的な料金徴収、サービスの向上をはかるように強く要望しました。料金やサービスなどで疑問や苦情のある場合は、市役所衛生部環境整備課へご連絡ください。

なお、料金を支払うときは必ず前後の

指針を確認してください。厚生省の基準でいくと1人1日の排泄量は1.2%といわれていますので、1人1カ月約36%になります。これに家族数をかければおおよその料金がでますから、確認した指針と照し合わせてください。



乳幼児の健康診査 を実施します

昭和46年度の乳幼児検診を次のように行ないます。

対象になるのは、昭和45年4月1日から昭和46年3月31日までに生まれた乳幼児です。該当する乳幼児には個人通知を出しませんので、もよりの会場で忘れずに受診してください。なお、この診査は「市健康優良乳幼児表彰」の審査をかね

て行ないます。

| | | | |
|------|---|-----|------|
| 9月6日 | 月 | 富士 | 公民館 |
| 7日 | 火 | 吉永 | 公民館 |
| 9日 | 木 | 広見町 | 公会堂 |
| 10日 | 金 | 伝法 | 保育園 |
| 13日 | 月 | 富士 | 公民館 |
| 14日 | 火 | 原田 | 公民館 |
| 16日 | 木 | 須津 | 公民館 |
| 17日 | 金 | 鷹岡 | 公民館 |
| 20日 | 月 | 伝法 | 婦人会館 |
| 21日 | 火 | 岩松 | 公民館 |
| 22日 | 水 | 大淵 | 公民館 |
| 23日 | 木 | 聖母 | 幼稚園 |

| | | | |
|-------|---|------|------|
| 25日 | 土 | 曙 | 幼稚園 |
| 27日 | 月 | 元吉原 | 公民館 |
| 28日 | 火 | 母子健康 | センター |
| 29日 | 水 | 田子浦 | 公民館 |
| 30日 | 木 | 田子浦浜 | 幼稚園 |
| 10月7日 | 木 | 母子健康 | センター |
| 8日 | 金 | 今泉 | 小学校 |
| 9日 | 土 | 岩松 | 公民館 |
| 11日 | 月 | 勤労者 | 会館 |
| 14日 | 木 | | 〃 |
| 15日 | 金 | 吉原第二 | 中学校 |

※時間は各会場とも午後1時30分から3時までです。

7月の交通事故

件数 233件
(6月までに1336件)

死者 1人
(6月までに29人)

負傷者 157人
(6月までに878人)

今月の納め



市県民税 第2期
国民健康保険税 1期

※早めに納めて
ください。

7月の火災件数

7件発生
(6月までに75件)

損害額 141万円
(6月までに
1億6941万円)

傷者 1人
(6月までに死者1人
負傷者6人)