

おたずねします

# 相談室

おこたえします

## レクリエーションや勉強のできる施設は

職した人も大勢いると思います。  
働く青少年がいつでもレクリエーションなどに使える施設、勉強できる施設が市内にありますか。もしありましたら利用手続きなどをおしえてください。

(富士本町・田中)

問

私は今年の4月市内の事業所に県外から就職したばかりで、まだ友だちもいず、日曜日など1日中アパートでひまをもてあましています。

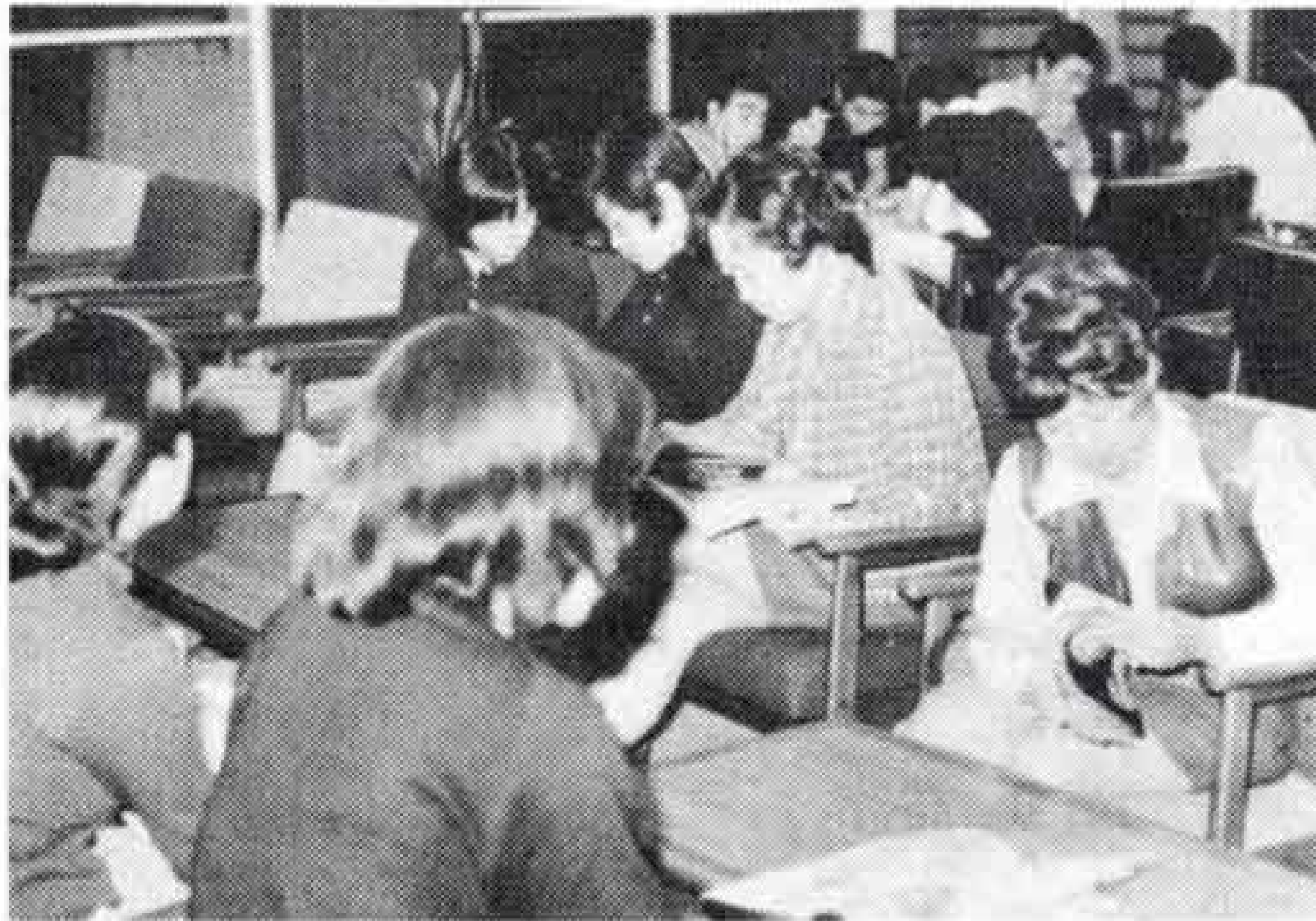
市内には、私と同じように県外から就

答

市内の会社や事業所に働く25歳以下の青少年が、毎日の忙しい仕事のあとや休日を楽しく過し、話し合いやレクリエーションを通じて豊かな教養と社会性を養うための施設が勤労青少年会館です。

会館はホームと寮に別れていますが、ホームは図書室や音楽室、和室、娯楽談話室、写真料理実習室などがあり、寮は県外から県内の中小企業に就職した25歳以下の男子が入寮しています。

ホームの利用は、25歳以下の働く青少年なら誰でもできますが、ホーム利用申込書を



出し「利用証」の交付を受けてから利用していただくことになります。

現在の利用登録人数は1600人で、茶道華道、料理などの定例講座や卓球、フォクダンス、ペン習字などクラブ活動を行なっています。

ホームの開館時間は、平日が午後1時から9時まで、日曜、祝日が午前9時から午後5時まで、毎週木曜日が休館日です。

なお、会館は吉原団地のなかで、富士急行吉原団地入口のバス停から歩いて3分の所にあります。(勤労青少年会館)

# ひとこと

## 年寄りにも職場を

社会福祉協議会の高齢者職業斡旋事業に申し込みをしましたが、申し込みの割に企業からの求人が少ないとのことで、私の要望を満たすことができませんでした。

年はとつていてもからだは丈夫です。一日も早く働きたいと思います。市内の事業主のみなさん、年寄りでも働ける仕事がありましたら社会福祉協議会が福祉事務所内にありますので、どんどん求人の申込みを出してください。

(石坂・豊田繁三郎)

## 戸田さん親子(柳島)が市長賞に

……写真展・美術展の入賞者きまる……

第4回富士市写真展と美術展が9月25日から3日間、市民会館で開かれました。写真展には一般、学生から170点、美術展には日本画、油絵など196点の力作が応募されました。

写真展、美術展の入選者は次のとおりです。

＝写真展＝

<一般の部>

- 市長賞 戸田耕作(柳島)
- 議長賞 小和田信一(中央町1)
- 教育委員長賞 植松曠(上田端)
- 教育長賞 鈴木重喜(川尻町2)
- 努力賞 松永隆司(津田) 滝正(広見町2) 渡辺得夫(森島) 渡辺信考(長者町) 藤井辰実(比奈)

<学生の部>

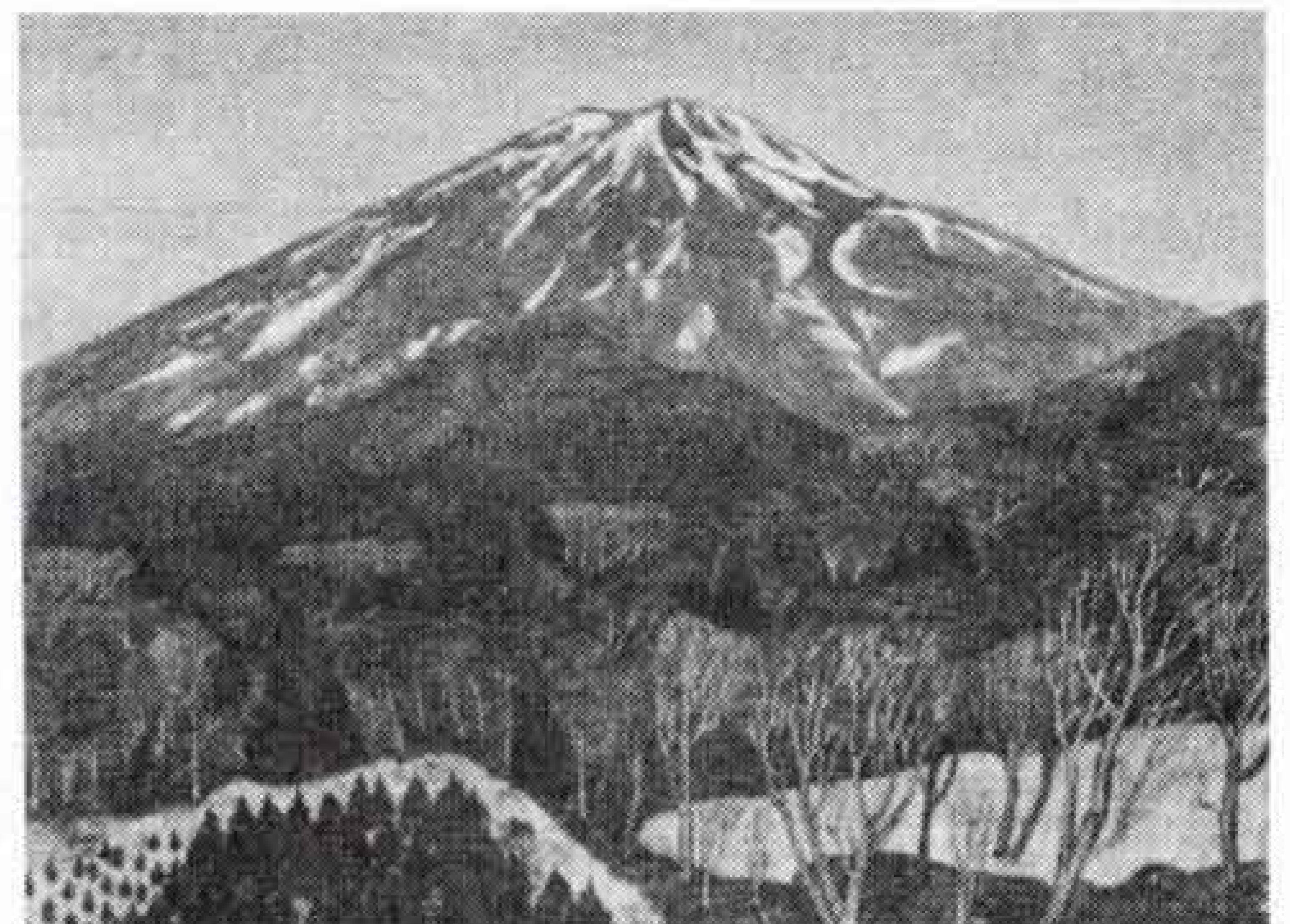
- 市長賞 戸田寿幸(田子浦中)
- 教育長賞 齊藤和紀(吉原1中)
- 金賞 内田久稔(日大三高)
- 銀賞 みやがわひろし(富士1小) 中村由美子(吉原商業)
- 銅賞 増田透(吉原商業)
- 石川悦子(吉原商業) 渡辺貞雄(自動車工業高)

＝美術展＝

- 市長賞 小永井茂昭(平和建設勤務)
- 議長賞 滝沢彦一(元町)
- 教育委員長賞 鈴木さとし(中島新道町) 小林忠(天

間東)

- 教育長賞 井上志子(宮島) 斎藤幸子(西比奈2)
- 努力賞 渡辺鉄一(富士見町) 関口純一(宮の上) 土屋允乃(吉原緑ヶ丘) 和久田芳江(田宿) 本多敬子(蓼原) 加藤春美(入山瀬) 森山珽司(元町)



【美術展で市長賞に選ばれた小永井さんの作品】