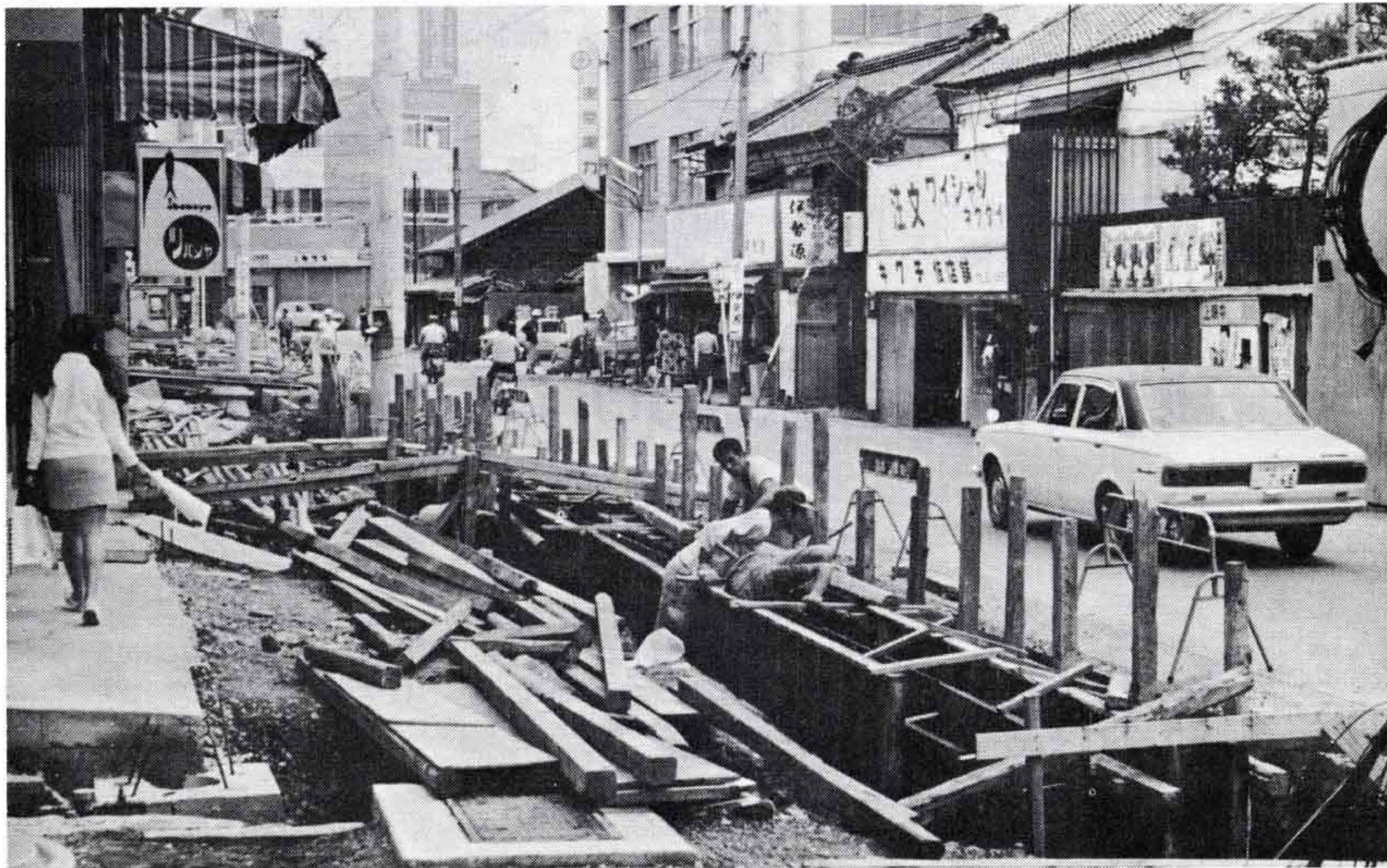


みんなで……

- ・公害をなくしましょう
- ・木と花を植えましょう
- ・スポーツを楽しみましょう
- ・暴力を追放しましょう

No.75

45・10・10発行



整備が進む都市計画街路

糸内田～日産西側の歩道工事も急ピッチ



都市計画街路事業として、昨年4月から5カ年計画で日吉新橋線の改良事業が行なわれています。

この改良事業は、糸内田前から日産自動車西側の交差点までの区間に歩道を設置するもので、現在糸内田前から吉原本町駅まで行なわれています。吉原本町駅から日産自動車西側までの区間もひきつづき行なわれます。

また、吉原本町通り周辺の交通混雑緩和のため、荒田島中里線改良事業で、吉原沼津線に接続する150mの区間を幅員16mに広げる工事。吉原沼津線改良事業で、旧吉原事務所裏側一方通行区間200mを幅員14mから16mに広げる工事などが、都市計画街路事業として45年度から事業を実施いたします。

左の図で点線の部分は、日吉新橋線が歩道を設置する区間、荒田島中里線、吉原浮島線が幅員を広げる区間です。