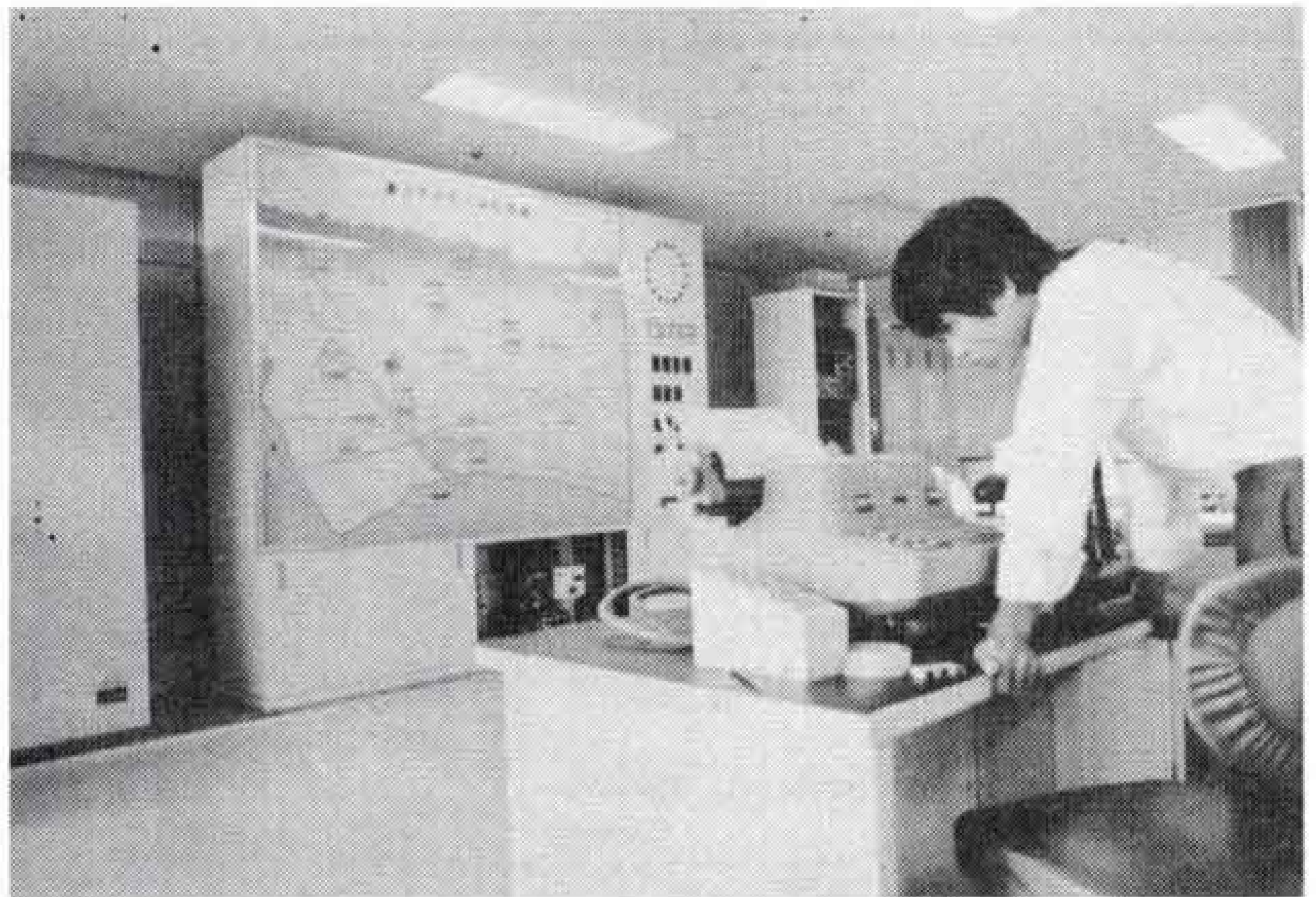


大気汚染の監視装置が完成

テレメーターが10月1日から本格的に稼動をはじめます。このテレメーターは、大気汚染を測定し、汚れがひどくなると警報をだして汚染防止をはかる「大気汚染監視装置」です。それではテレメーターシステムはどのようなになっているかお知らせしましょう。



【10月1日から本格的に稼動をはじめめるテレメーター】

保健所など7カ所に観測局を

市内に設置した観測局は富士保健所、吉原第3中学校、勤労青少年会館、元吉原中学校、鷹岡公民館、大淵中学校、富士文化センターの7カ所。観測局で測定したデータは、無線と公社専用有線でテレメーター室（市役所10階）に送られさらに県庁の統制局に送られます。

テレメーター室に送られたデータはデータ処理機で記録され、監視盤に毎正時の各観測局の状況を色わけして表示し監視します。

観測項目は、イオウ酸化物、浮遊粉じ

ん、風向、風速です。

観測したデータのうち亜硫酸ガスについては2カ所の観測局で0.2PPm以上が2時間経続したとき、または0.3PPm以上となつた場合は、観測局ごとに赤ランプが点灯しブザーが鳴り注意報発令体制に入ります。

気象条件からこのような状態が続くと判断すると、市長は市内の26協力工場へ注意報を出し、低イオウ燃料への切替を要請します。連絡を受けた協力工場は、あらかじめ協議してある「富士市大気汚染注意報実施要綱」によつて、ばい煙の排出を少くし、大気汚染を防止すること

につとめます。

この措置は、県の大気汚染警報発令基準（0.2PPm以上が3時間、0.3PPm以上が2時間）より厳しくなっています。したがって市の注意報は、県の出す警報の数値にならないように出すもので、大気汚染の未然防止をはかるものです。

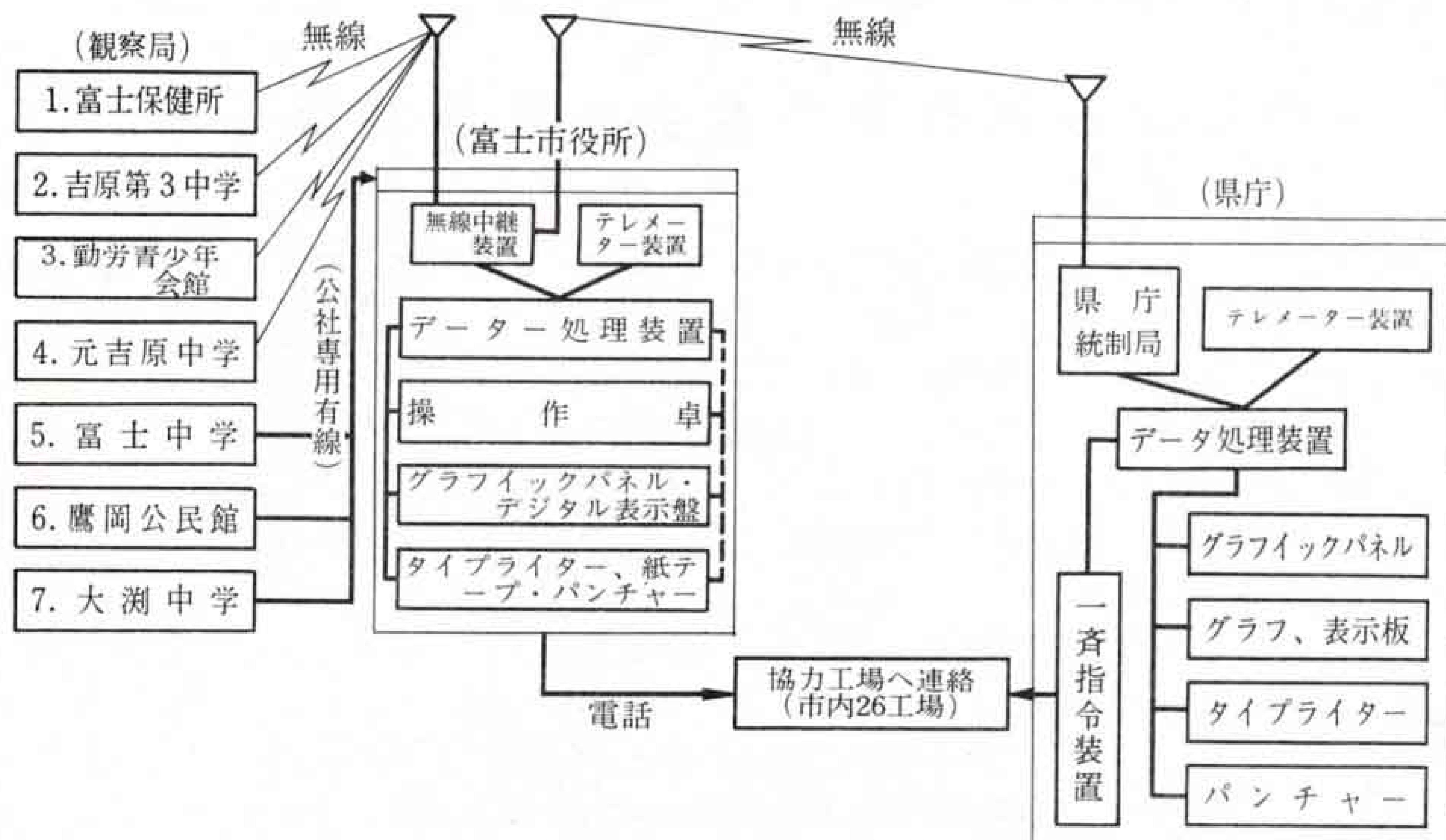
自動車排気ガスや水質の監視も

いままでのように、観測局だけでは汚染がひどくても数日後でなければ汚染状況がわからず、注意報、警報などの措置はできませんでした。

しかしテレメーター装置の設置で、大気汚染状況はひと目でわかるようになりました。諸データは科学技術計算用電子計算機で処理し、常時監視と合せて年間の分析や解析などを総合的に行ない、生活環境保全のため公害対策をすすめていきます。

なお、テレメーター装置は、自動車排気ガス（一酸化炭素）河川水質監視などにも利用できます。

富士市大気汚染監視体制設備概要



汚染すすむと協力工場に 注意報、警報を発令

大気の汚れがすすむと市から注意報、県から警報がだされま
す。注意報、警報は市内の協力工場26工場の責任者につたえら
れ、責任者から各ブロック工場に連絡されます。責任者、協力
工場は次のとおりです。

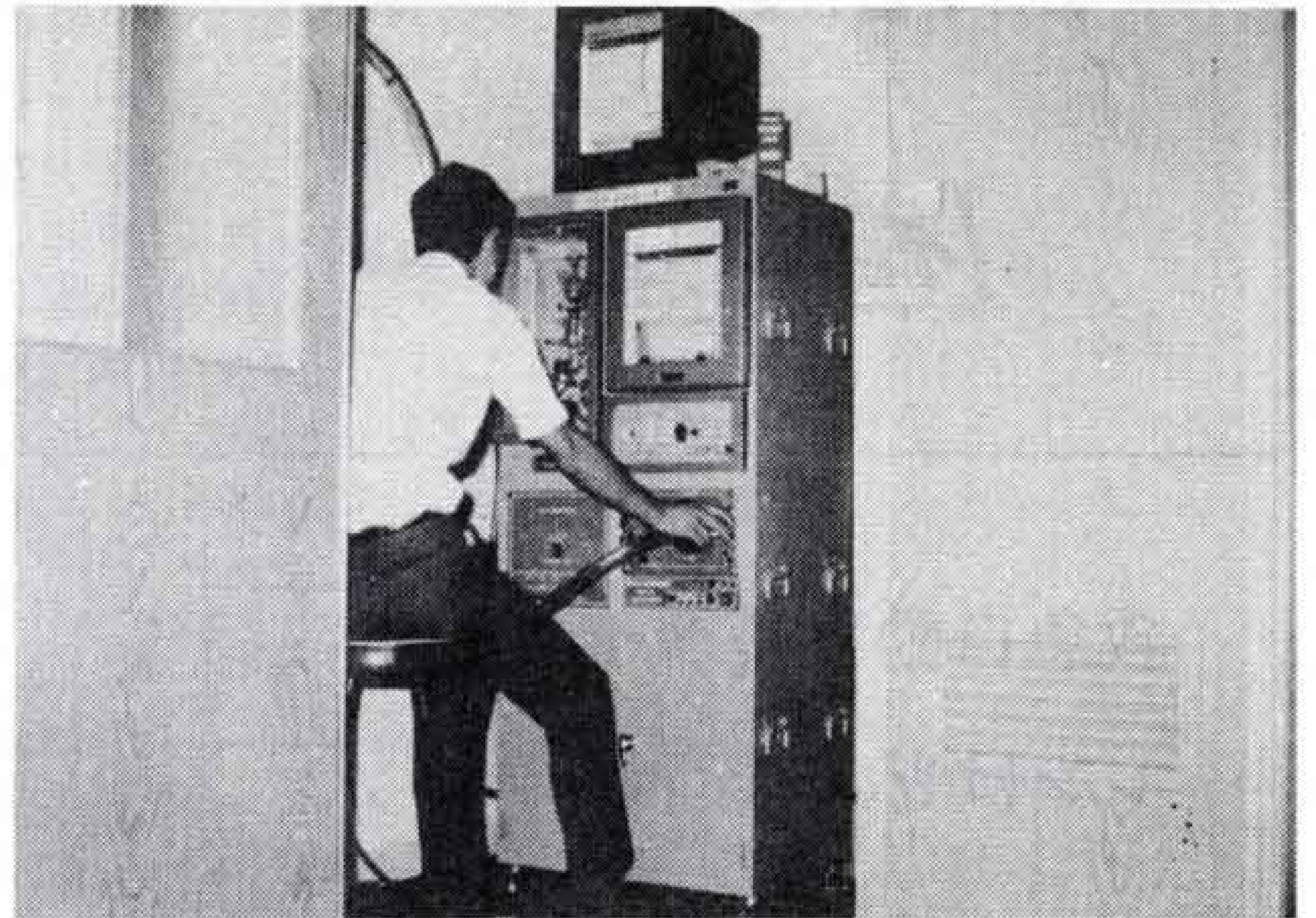
連絡責任者は第1ブロック天間製紙長沢工場、第2ブロック
旭化成工業、第3ブロック日本食品化工富士工場、第4ブロック
大昭和製紙吉永工場です。

■第1ブロック（鷹岡地区）天間製紙天間工場、東洋インキ、
富士加工製紙、丸井製紙、八重州製紙

■第2ブロック（富士地区）三興製紙、本州製紙、大興製紙、
大昭和製紙富士工場、ポリプラスチック

■第3ブロック（吉原A地区）明治製紙、井出製紙、大昭和製
紙吉原工場、興人富士工場、日産自動車、大昭和製紙鈴川工場

■第4ブロック（吉原B地区）三島製紙、五条製紙、春日製紙



【イオウ酸化物、浮遊粉じんなどを観測する測定機】

興亜工業、東海電化、興陽製紙本社工場

以上の工場での重油消費量は、市内全体の89パーセントを占
めているものと思われます。

4観測点で昨年を上回る

4月～6月の大気汚染の状況

昭和45年4月から6月までの3カ月間の
市内7カ所の自動記録計によるイオウ酸
化物の測定結果がでました。＝下表＝
測定結果によると、富士保健所0.069

PPm（44年同期0.050PPm）、第3中
学校0.064PPm（0.054PPm）、勤労
青少年会館0.061PPm（0.049PPm）
と4観測点で、昨年同期の数値と比較した

場合0.010PPmから0.020PPm程度の
汚染濃度の上昇がみられます。

また、元吉原中学校0.055PPm（0.0
85PPm）、鷹岡公民館0.047PPm（0
.060PPm）といままで汚染の一番ひど
かつた2観測点で、汚染濃度の減少がみら
れます。

この状況は、5月から6月の梅雨期に曇
天の日が昨年にくらべ12日も多かつたこ
とが原因となつているものと思われま

イオウ酸化物の測定結果

44・45と45・46の対比

測定場所	測定期間	測定日数	測定時間数	1時間値 期間平均 (PPm)
富士保健所	45年 4月～6月	65	1365	0.069
	44、 4～6	84	1927	0.050
第3中学校	45、 4～6	91	1992	0.064
	44、 4～6	91	2159	0.054
勤労青少年会館	45、 4～6	89	2024	0.061
	44、 4～6	90	2114	0.049
元吉原中学校	45、 4～6	76	1708	0.055
	44、 4～6	79	1771	0.085
富士中学校	45、 4～6	67	1500	0.059
	44、 4～6	74	1730	0.050
鷹岡公民館	45、 4～6	74	1660	0.047
	44、 4～6	90	2110	0.060
大淵中学校	45、 4～6	69	1609	0.032
	44、 4～6	30	718	0.025

月別一時間値平均対比

測定場所	4月	5月	6月
富士保健所	0.072	0.078	0.060
	0.056	0.053	0.041
第3中学校	0.060	0.074	0.057
	0.061	0.051	0.050
勤労青少年会館	0.057	0.065	0.062
	0.045	0.049	0.053
元吉原中学校	0.057	0.064	0.047
	0.044	0.091	0.108
富士中学校	0.054	0.060	0.061
	0.052	0.052	0.044
鷹岡公民館	0.045	0.044	0.052
	0.060	0.061	0.058
大淵中学校	0.031	0.028	0.036
	0.025	欠測	欠測