

18リットル32円が44円に

し尿汲み取り料6月1日から改訂

し尿の汲み取り料金が6月1日から18リットルで（石油カン1本）44円になります。し尿汲み取り料金は3年間据え置きでしたが、物価の値上りなどから今回改訂することになったものです。なお、市は許可業者に対し、今回の料金改訂を機会に、サービスの向上につとめるように指導しました。

し尿の汲み取り料金は、昭和42年に18リットル32円に改訂してから、3年間据え置いてきましたこの間、人権費をはじめ諸物価の値上りがいちじるしく、衛生業者組合から数回にわたり料金改訂の陳情がありました。

しかし、この問題は市民みなさんの日常生活にもつとも関係の深いことで、値上げはできるだけ規制してきました。ところが、特殊業務のため人手不足による人権費の高騰など、業務の性格上みすごすことができなくなりました。

そこで、市としては汲み取り料金の原価計算を行ない、業者と十数回にわたり折衝を続けてきました。この結果、6月1日からいままでの18リットル32円を44円に改訂することになりました。

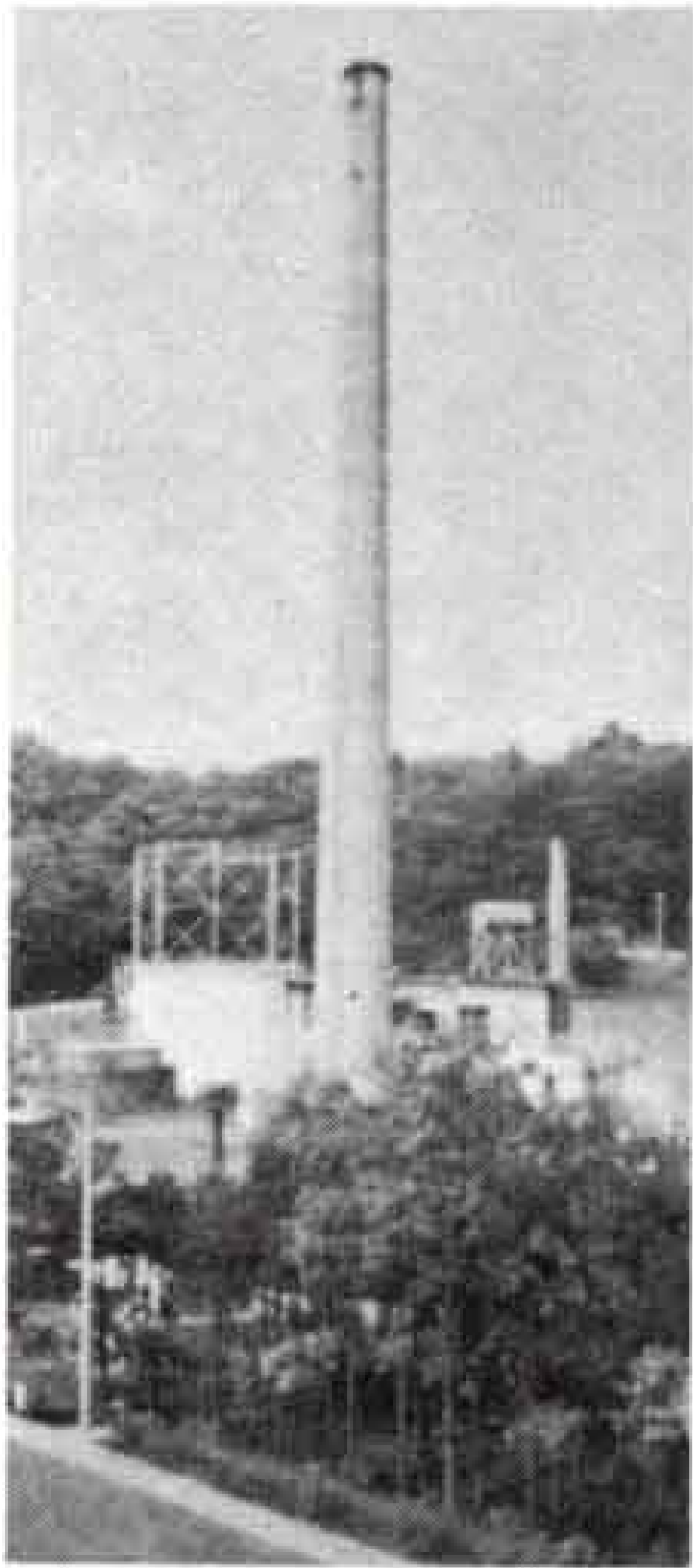
なお、今回の料金改訂を機会に、業者に次のような指導を行ない、サービスの向上につとめさせます。

■バキューム車から発生する臭気を取り除くため各業者が自主的に脱臭装置をできるだけ早く取り付ける。

■いままではみなさんからの電話連絡で仕事を行なってきましたが、これからは定日汲み取り制を実施する。（富士地区は下表のようにすでに決りましたが、吉原、鷹岡地区についても決りしだいお知らせします）

■料金問題で不信感をもっている人が多いようでしたが、良心的な料金徴収をさせる。（支払いのときに必ず汲み取り前後の指針を確認してください。なお、厚生省の基準でいくと、1人1カ月の排出量は約36リットルといわれています。ですからこれに家族数をかければおおよその料金がでます。料金は、雨期になると相当に量が多くなりますし、便槽が古くなりいたんだりすると量に差がでてきます。）

■料金やサービスなどで疑問の点がありましたら市役所衛生部清掃課へご連絡ください。



許可業者一覧

- 吉原衛生運輸 長者町・52-5113 吉原地区
- 昭和衛生舎 鈴川3・33-0230 元吉原地区
- 富士衛生舎 元町・61-0768 富士地区
- 鷹岡衛生舎 入山瀬・71-3539 鷹岡地区

富士地区の定日汲み取り日程表

| | 第1週の汲み取り区域 | 第4週または第5週の汲み取り区域 |
|---|--|--|
| 月 | 岩本山団地 旭町 岩本上中 緑ヶ丘 旭町団地 東田 岩本下中 四ツ家 滝戸 上町 瀬戸ヶ原 (東名北) | 四ツ家(東名南) 松岡大新田 浦町 浦町天神河原 林 町 新町 橋下の一部 柚木(国道北) |
| 火 | 貫井 平井島 中島天神河原 国久(西) 長通り 本市場 新田(堀下) 新道町(西) 松本 中島上下 平垣八幡町 | 平垣北町 平垣1、2、3 富士本町 銀座町 富士町 (仲町) 元町 |
| 水 | 五味島 新道町(東) 浅間町 国久(東) 本市場(国道 の北側) 塔の木 河原宿 蓼原(国道北) | 国久(国道南) 本市場(国道南) 藤間 河原宿(国道 南) 蓼原南本田 蓼原(国道南) 十兵衛(国鉄北) |
| 木 | 前田 蓼原(国鉄南) 下横割 日東 柳島 下横割(東 芝方面寄り) 川成島(東) | 川成島(バイパス南) 助六(東) 下川成島 柳島(バイ パス南) 前田新田 鮫島 田子 小須 中丸(五軒家) 新浜 三四軒家 |
| 金 | 水戸島上(国鉄南) 水戸島中 水戸島下一部 上横割 十兵衛 下横割(西) | 水戸島下一部 水無 五貫島 宮島 宮島入口 東西宮 島 宮島出口 宮島新田 川成島(西) 千鳥ヶ丘 富士 見ヶ丘 助六(西) |
| 土 | 水神 四丁河原(国鉄北) 橋下の一部 柚木(国道1号 南) 六軒町 水戸島上(国鉄北) | 四丁河原(国道南) 柳川 水戸島南町 水戸島下(西) 森島 宮下 靖国 自由ヶ丘 |

●定日汲み取りは毎月初め(第1週)と月末(第4週)に行ないます。月に2回汲み取りを希望する人には第2週と第3週に行ないますので、希望する人は業者に直接連絡してください。

■毎月第3日曜日は家庭の日、親子の話し合いの場をもとう。