

窓口事務の一本化はかる

- …市役所の顔ともいべき総合「窓口」には一般窓口…○
- …交付窓口、記載案内所などを設け、みなさんがおい…○
- …でになつたとき、できるだけ1カ所で用事がすむよ…○
- …うに配慮しました。総合窓口には、いままで市民課…○
- …窓口で取り扱っていたもののほか、税関係、水道関…○
- …係などの事務もできるだけ統合しました。 …○

税、水道事務なども

総合窓口で

窓口事務でご用のある人は、まず「記載案内所」へおいでください。記載案内所ではみなさんの用件を聞き、必要な書類をわたします。書類に自分で記入できる人は「記載台」で書いていただきます。記載要領がわからない入にはこの案内所で記入方法の説明もします。用件によって一般窓口か例外窓口の案内をしますので書類をその窓口へ提出してください。

窓口では書類を受け付けると「受付番号札」をわたしますので、それをもってロビーでお待ちください。書類ができると「電光掲示板」に番号が出ます。番号が出たら「交付窓口」で受付番号札と引き換えに書類を受け取ってください。

一般窓口、例外窓口で扱う事務は次のとおりです。

一般窓口で扱うもの

■いままで市民課窓口で扱っていた…

- 出生、死亡、転籍、謄抄本など戸籍や住民基本台帳関係の諸届出、諸証明の受け付け交付。
- 印鑑の登録や証明など。
- 母子手帳の交付。
- 畜犬登録の受け付け。
- 自衛官志願の受け付け。
- 米穀通帳の交付、米穀小売者の登録や申請の受け付け。
- 児童、生徒の転入学受け付け。
- 住居表示の証明願の受け付け。
- 国民健康保険の資格取得やそう失、助産費、葬祭費の申請受け付け。
- 勤労者会館の使用許可の申請受け付け
- 国民年金の資格取得やそう失、還付金

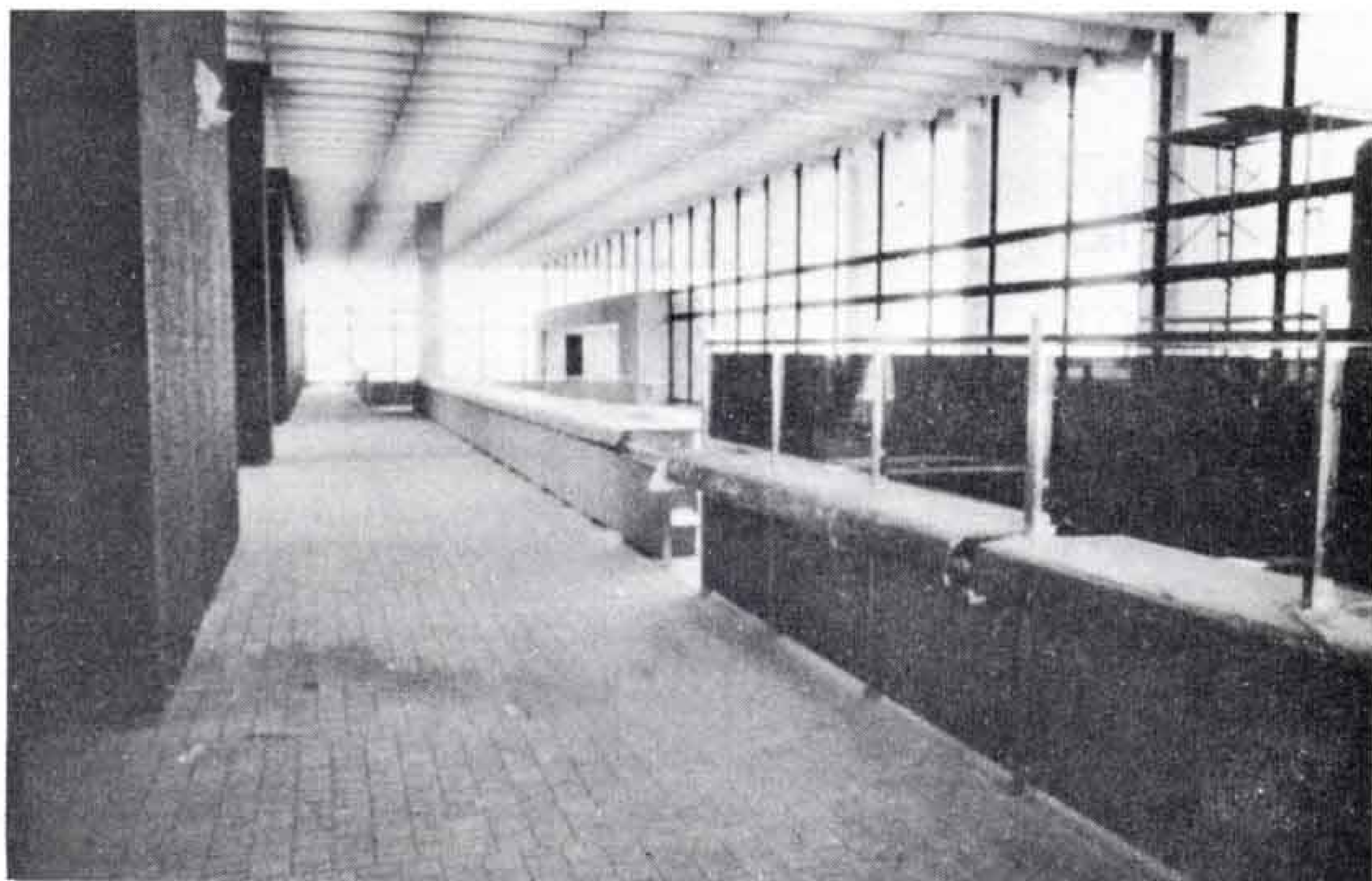
請求、更生年金受給者の証明、住所変更、氏名変更など。

■新しく扱うものは…

- 年金課で扱っていた、児童扶養手当および福祉年金の届書の受け付け、住所変更、印鑑変更、郵便局変更届け。
- 交通課で扱っていた市民交通傷害保険の給付申請書交付。
- 資産税課で扱っていた評価通知書、公租公課証明、資産証明の受け付けおよび

び交付。

- 市民税課で扱っていた課税証明、所得証明、営業証明、扶養証明、生計維持証明、無職無収入証明の受け付けおよび交付。
- 徴税課で扱っていた市民税、保険税、固定資産税、軽自動車税の納税証明の受け付けおよび交付
- 住宅課で扱っていた市営住宅の入居申込書の交付、申請の受け付け。



【すべての窓口事務はこの「総合窓口」＝2階＝で処理できます】

例外窓口で扱うもの

■いままで市民課窓口で扱っていた…

- 埋火葬申請書の受け付け、火葬場の使用許可、霊きゆう車の使用許可。
- 自動車の臨時運行許可申請書の交付および受け付け。
- 外国人登録。
- 市民交通傷害保険の加入申込みの受け付け。

• 船員関係の受け付け交付。

■新しく例外窓口で扱うもの…

- 年金課で扱っていた福祉年金の支給申請の受け付け。
- 市民税課で扱っていた、軽自動車などの取得、住所変更、廃車の申請書の受け付けおよび標識の交付。
- 水道部で扱っていた給水工事申請書、使用開始届出書、名義変届出書、給水装置廃止届書、給水装置休止届書、給水装置修繕依頼書の受け付け。

■支所は新改築して<公民館>にします