

工事、工事、工事……。新生富士市を象徴するように、各地で工事がたけなわ。現在大小約120件くらいの工事が行なわれています。そのうち主なものをご紹介します。なお、工事によって市民みなさんにご迷惑をおかけしていますが、ご協力くださるようお願いいたします。

工事ただいま



■ 鷹岡小学校

工費6,301万円で増改築を行なっています。普通教室11教室、特別教室3室がつけられます。完成は45年1月31日。



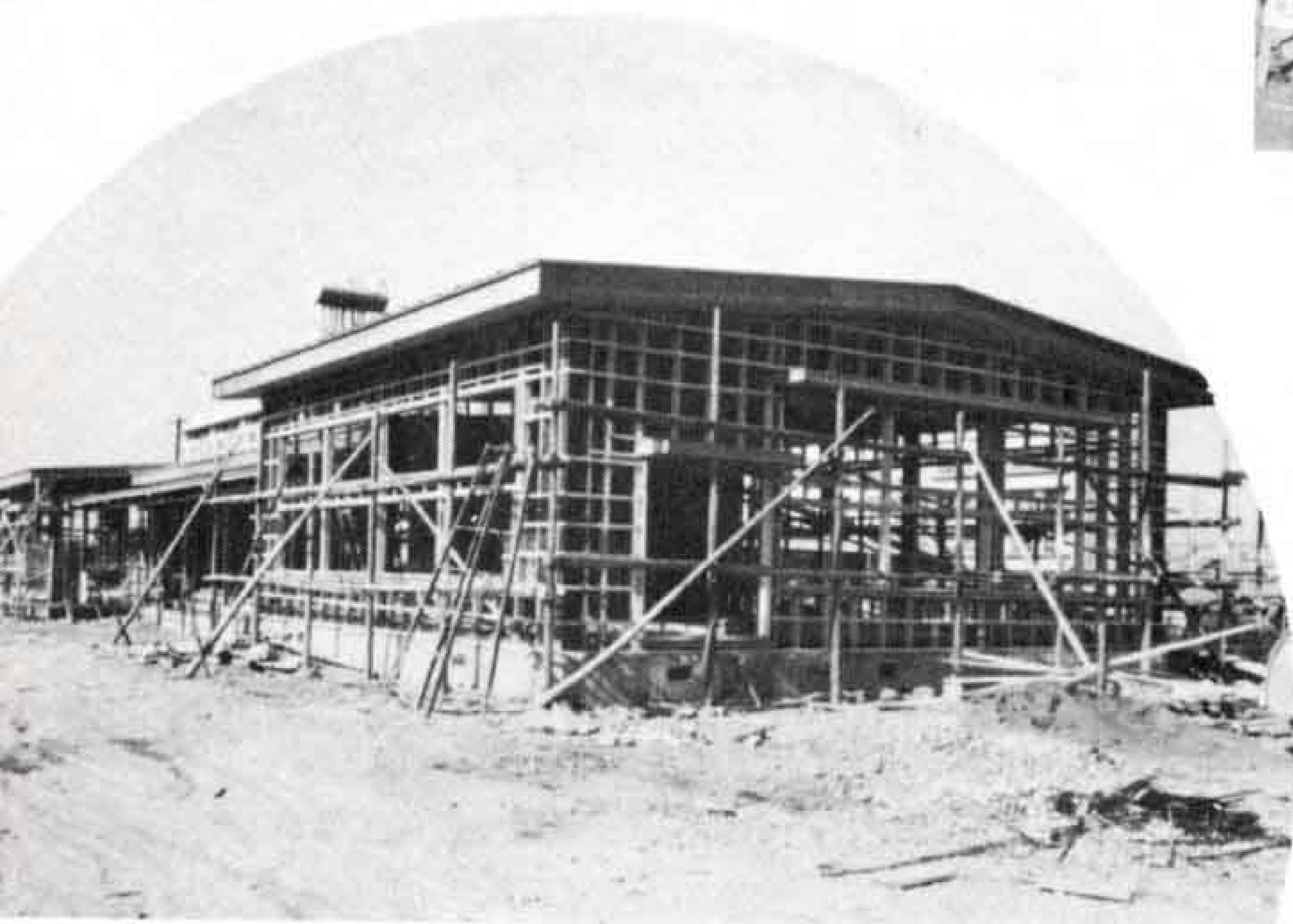
■ 臨港富士線

錦町地先で舗装工事中です。工費は1,520万円で、幅員は15mから20m、延長367m、完成は45年1月6日です。



■ 弥生線

中村町地先で舗装工事中。工費は2,014万円で、幅員が12m、延長が800m、完成は45年1月9日です。



■ 市営住宅

岩本山団地にプレハブ二階建てで、一種十六戸二種十二戸を建築中です。工費は一千九百三十八万円です。吉原団地に中層耐火四階建てで、一種十六戸、二種三十二戸を建築中です。工費は六千六百八十万円です。



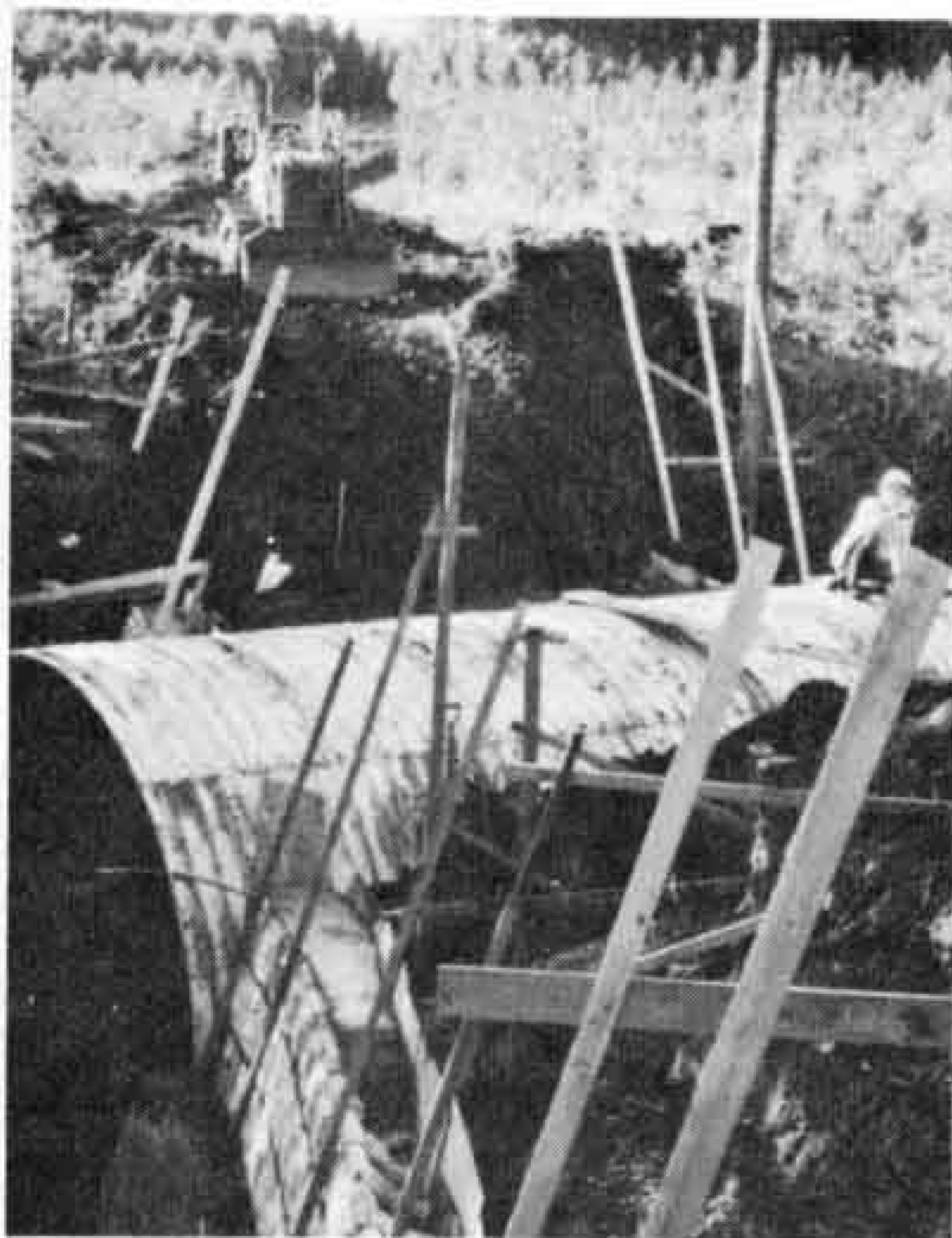
■ 南幼稚園

東芝蓼原社宅地先に鉄骨平家建てで新築中です。保育室2室と遊戯室、給食室各1室などがつけられます。工費は1,221万円で完成は12月27日です。収容定員は80人です。

まっ盛り

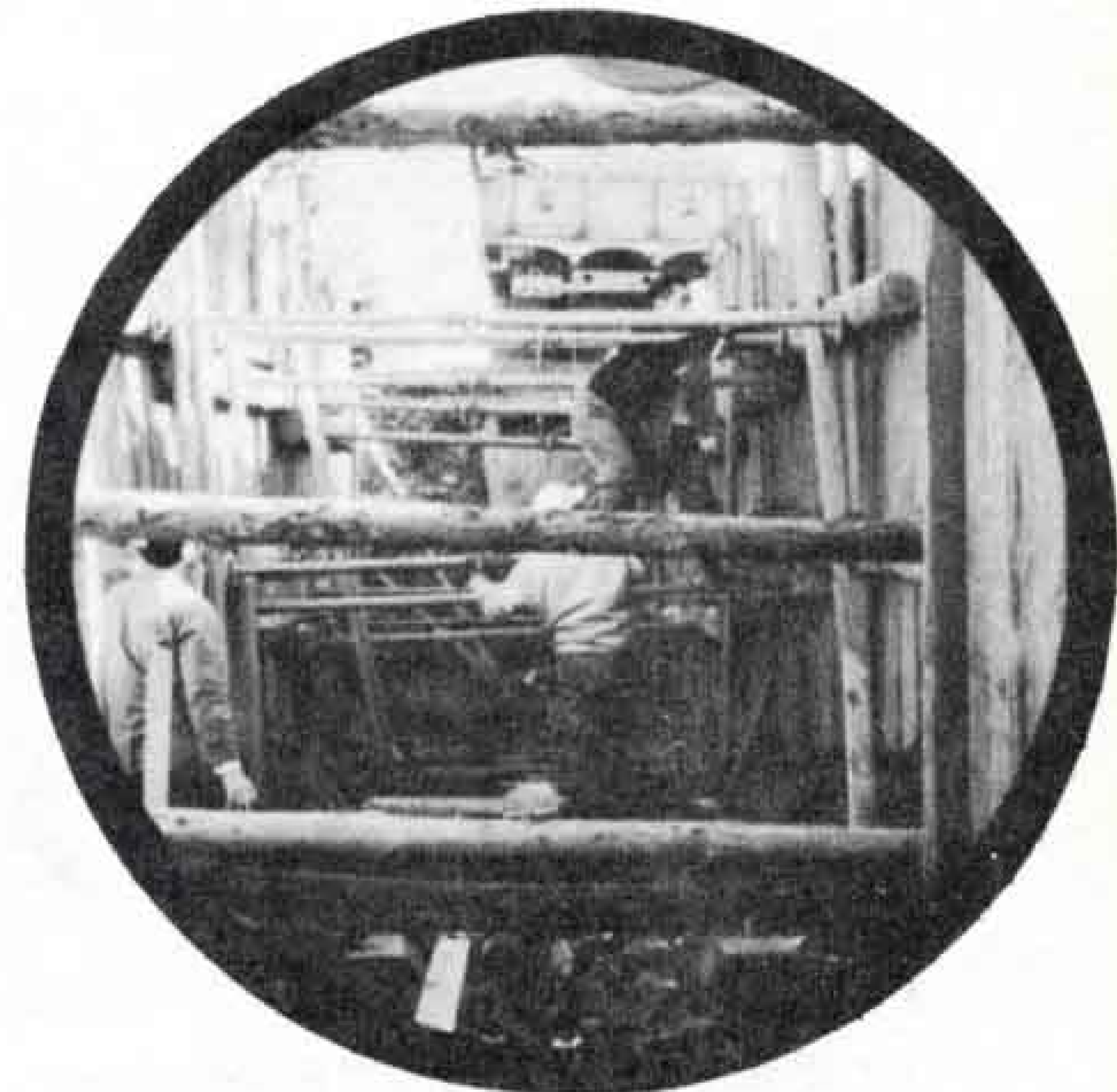
市立中央病院

鉄筋コンクリート4階建てで、地下にコバルト60の特殊治療室、1階に小児科診療室とレントゲン室、2階に整形外科、3階にガン専用病室、4階に小児科病室がもうけられます。工費は3億2790万円で、完成は45年6月30日。



下水路埋管工事

川成島（工費 877万円、完成 1月5日）鍛冶町1（工費279万円、完成 12月14日）上和田町（工費 254万円、完成12月14日）御殿（工費354万円、完成12月31日）市場町（工費 333万円、完成 12月14日）新橋（工費 136万円、完成 11月24日）中央町3（工費398万円、完成2月2日）緑町（工費 159万円、完成12月28日）で埋管工事を行なっています。



林道寄坂線

大淵岩倉地先で開設工事を行なっています。工費は463万円で、幅員が3.6m、延長が764m、完成は12月31日です。

こしが工事中です

- 林道勢子辻線—桑崎字越前地先で新設工事中。幅員は3.6m、延長は273m、工費は355万円で完成は11月30日。
- 新庁舎周辺道路—総延長は476mで、幅員は7m、工費は1,445万円完成は45年2月28日。
- 林道七色石線—丸火東で新設工事中。幅員は4m、延長は80m、工費は289万円で完成は11月28日。
- 前田宮下線—柳島地先で舗装新設工事中。幅員は15mから17mで、延長は396m。工費は1,600万円で完成は45年2月15日。
- 箒沢農道—大淵箒沢地先で工費423万円で改良工事中。幅員は5.5mで、延長は288m、完成は45年1月16日。
- 吉原沼津線—新橋地先で歩道新設工事中。工費は465万円で、幅員2m延長325m、完成は12月27日。

- 林町国久線—岩倉地先で農道舗装工事中。工費は167万円で、幅員4.6m、延長372m、完成は12月23日。
- 五味島農道—五味島地先で舗装工事中。工費は255万円で、幅員3.8m、延長690m、完成は1月2日。
- 三蔵島農道—宮島地先で舗装工事中。工費は334万円で、幅員4.6m延長783m、完成は12月29日。
- 野菜指定産地生産出荷近代化農道—天間垂久保で改良工事中。工費は670万円で、延長759m、完成は2月11日。
- 伝法高島線—伝法地先で舗装工事中。工費は426万円で、幅員4.7m延長734m、完成は12月18日。
- 元吉原中学校科学室—鉄筋平家建てで166平方m、工費は584万円、完成は12月20日。
- 林道石井線—江尾大平地先で開設

- 工事中。工費は297万円で、幅員3.6m、延長293m、完成は12月10日。
- 中野三倉農道—中野と三ツ倉で改良工事中。工費は918万円で、延長は591m、完成は3月6日。
- 富島排水路—富島地先で排水路改良工事中。工費は328万円で延長339m、完成は2月14日。
- 上堀支線排水路—岩本二ツ家地先で工事中。工費338万円で、延長300m、完成は1月5日。
- 森島排水路—森島地先で工事中。工費414万円で、延長300m、完成は2月4日。
- 万野農道—万野地先で舗装工事中工費268万円で、幅員4m、延長530m、完成は2月3日。
- 弓道場新設—本庁裏に鉄骨平家建てで建築中。工費126万円で完成は12月23日。