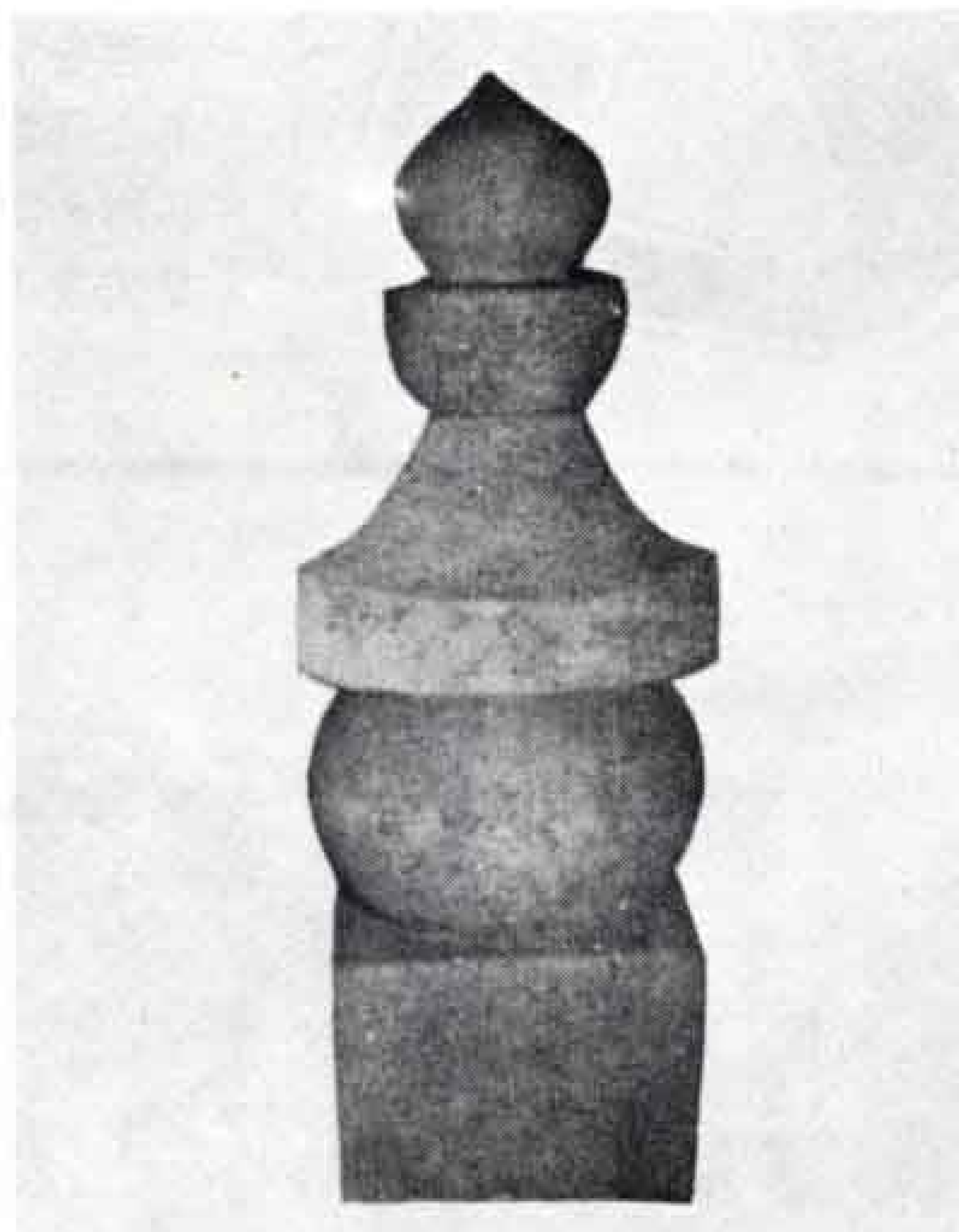
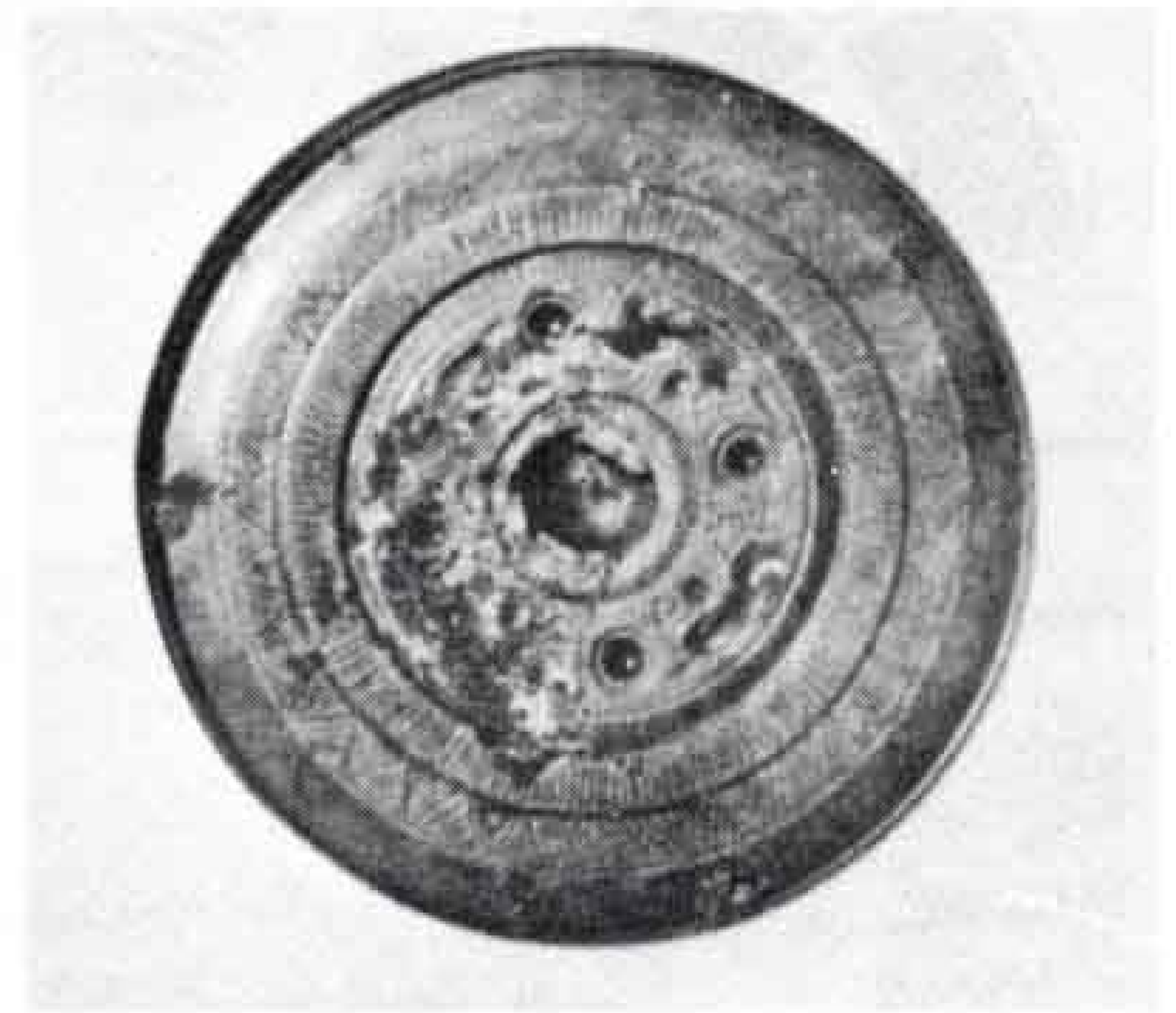


■ 内行花文鏡



■ 五輪塔



■ 神獸鏡

富士市文化財保護条例にもとづく市文化財の指定が行なわれました。今回指定されたのは東坂古墳（比奈）の出土品全部と、鈴川砂山で発見された鎌倉時代の五輪塔の2件です。東坂古墳の出土品は、勾玉（まがたま）3個、管玉（くだだま）18個、小玉（こだま）843個、ガラス玉16個、内行花文鏡（ないこうかも

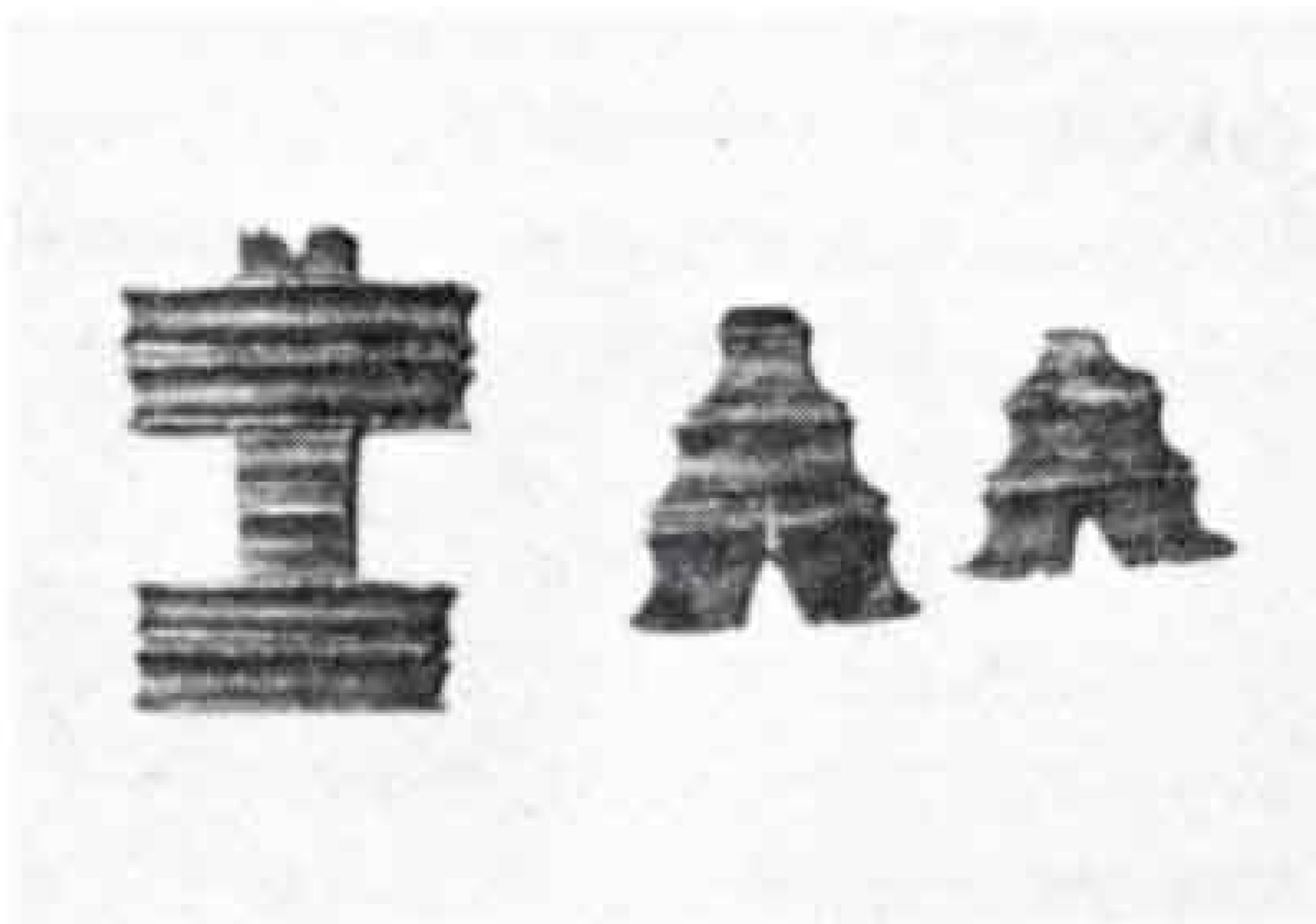
## 初の市文化財を指定

…五輪塔など9点…

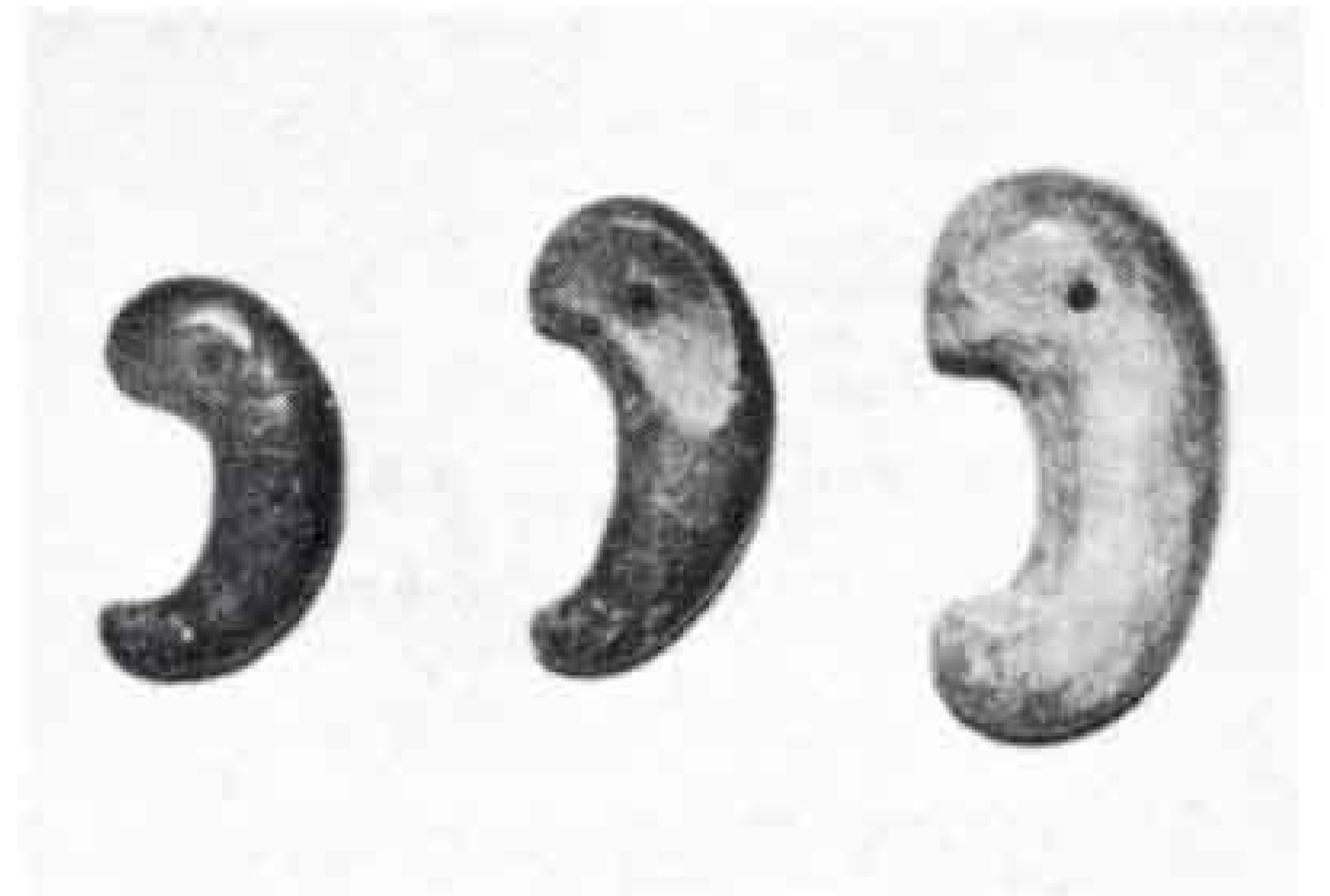
んきょう) 1個、神獸鏡（しんじゆうきょう）1個、琴柱形石（ことばしらがたいし）製品3個、石釧（いしくしろ）1個です。なお、今回の指定は第1回目で近く第2回の指定が行なわれる予定です。指定された文化財はいずれも市立中央図書館（水の上）の郷土資料室に展示してありますのでご覧ください。



■ 石 釧



■ 琴柱形石製品



■ 勾 玉

■ 管 玉

■ 小 玉

■ ガラス玉

