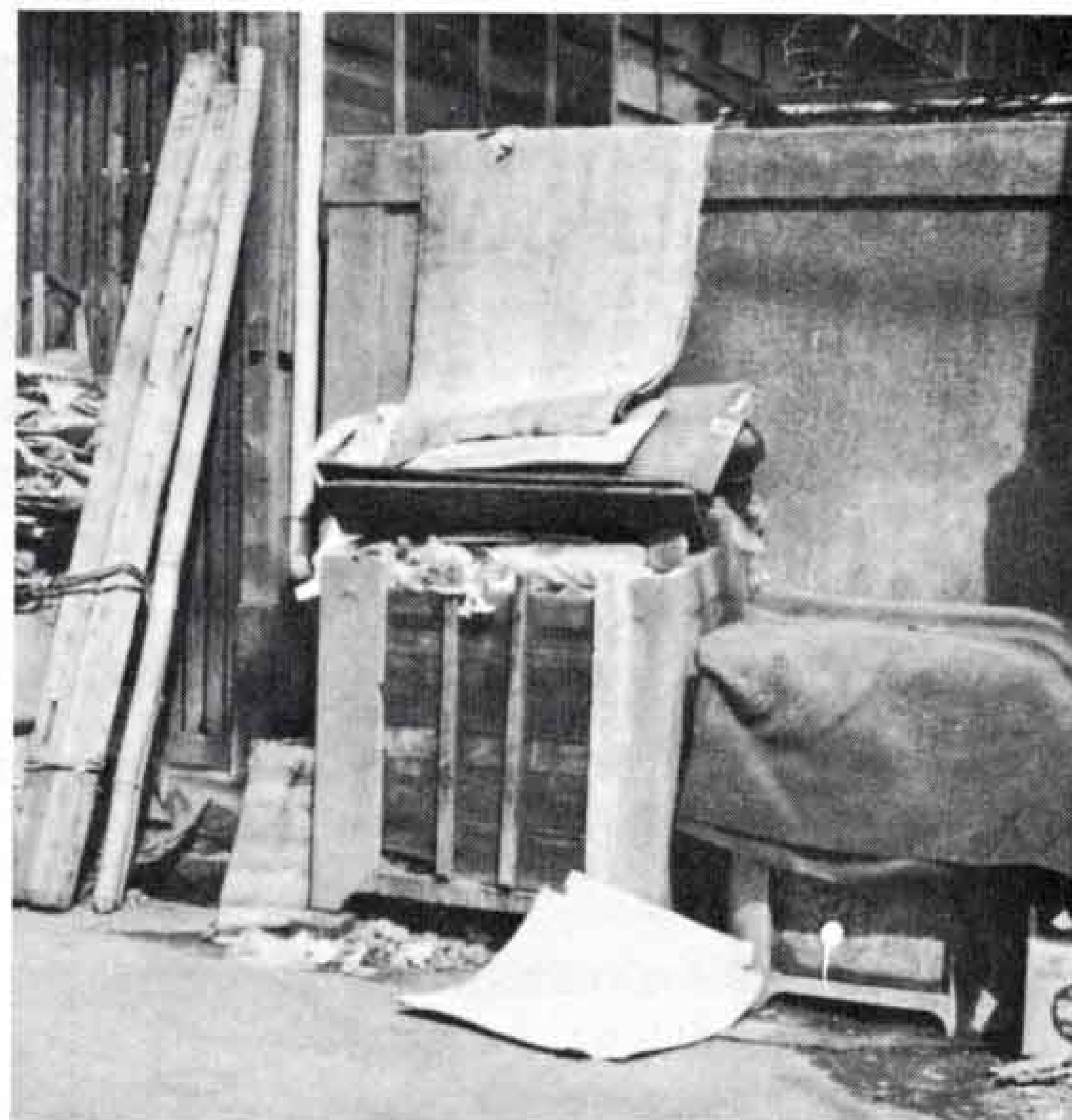


これでは こまります



■河川敷はゴミ捨場ではありません。潤井川や唐沢にはゴミがいつぱい。わざわざ捨てに行くのでしたら決められたゴミ捨場＝富士川河口＝へ持って行ってください。川や土手にゴミを捨てると害虫の発生源になるばかりでなく、災害の原因にもなりますので絶対やめてください。



■ゴミ箱は収集能率が上がりませんし、ゴミがちらかってしまいます。能率のあがる紙袋による定時収集が実施できるようにみなさんも検討してください。

■大きなゴミなどは 富士川ゴミ捨場へ

事業所からでる大量のゴミや古いテレビ、洗濯機など大きなゴミは富士川河口のゴミ捨場で処理しています。「ゴミはなんでも収集車に」ということでなく、大量のゴミ、大きなゴミ、燃えないゴミはできるだけ富士川ゴミ捨場へ持って行ってくださるよう、みなさんのご協力をお願いします。

お願い

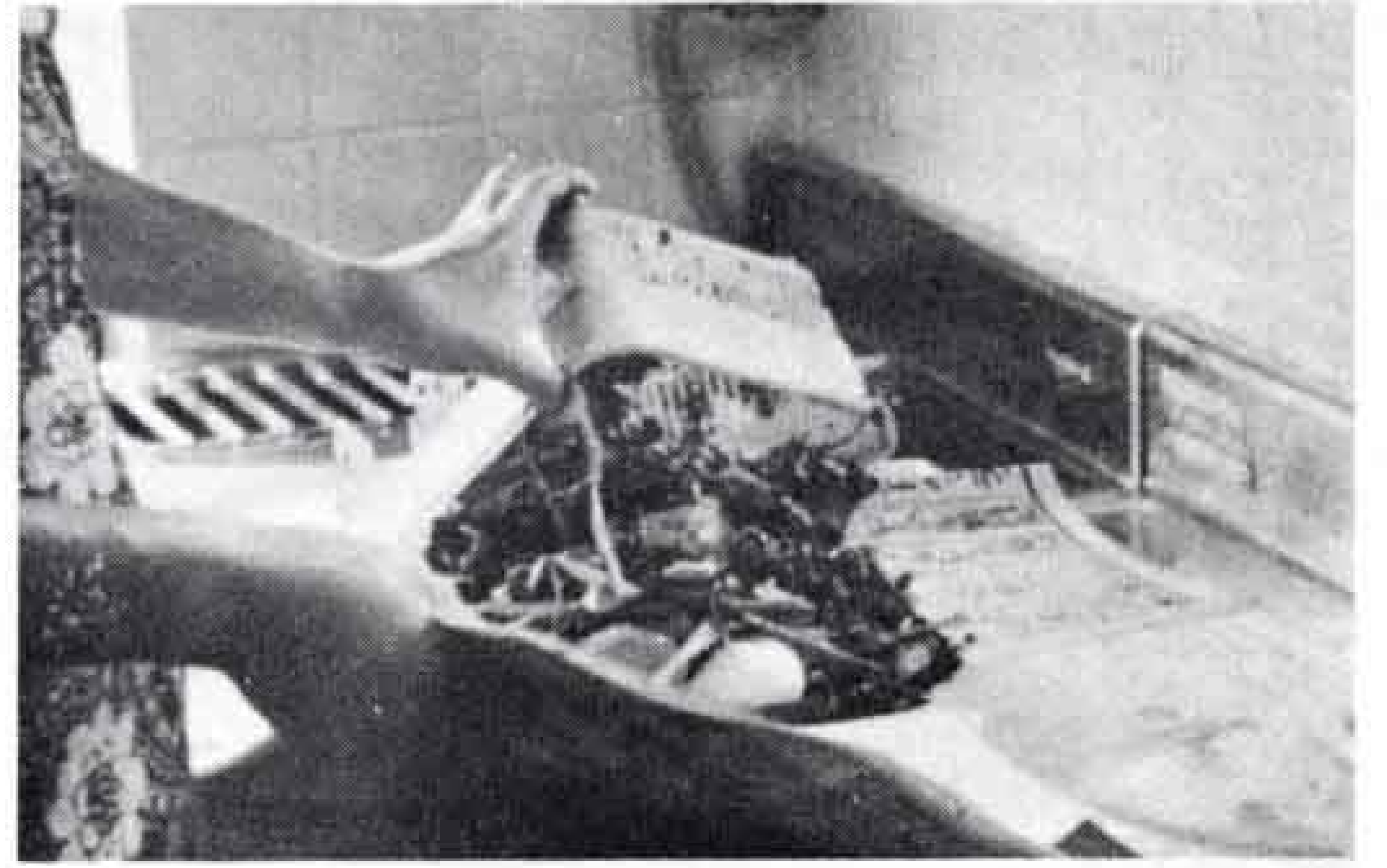


■犬の放し飼いはやめましょう。

「能率あがる紙袋収集」 ゴミ処理はこのように

■水分はよくきつて

残飯や野菜くずなど、台所からでるゴミは水分をよくきつて紙にくるんでください。水分が多いと燃えにくくなるばかりでなく、悪臭・病虫害発生の原因にもなります。



■なるべく紙袋を

ゴミは紙袋に入れるようにしてください。ポリバケツを利用する場合も大きな紙につつむか、紙袋に入れるなど収集能率が上がるようにご協力ください。



■ビンやカンは区別を

集めたゴミはそのまま焼却炉に入れます。あきビンやあきカンなど燃えないものは区別して、木箱やダンボール箱に入れ、危険物収集日にだすようにしてください。



■ゴミは1カ所へ

班や組で相談してゴミはできるだけ1カ所にまとめてだすようにしてください。収集能率が上がり、収集回数を増やすことができますのでご協力ください。



■収集日に出して

ゴミをだすのは収集日にしてください。あまり早く収集場所に出すと美観がそこなわれるばかりでなく、犬などにちらかされてしまいますので、収集日にだしてください。

