

# 騒音の実態調査を実施

## 発生源防止の要綱などを定める

- ◎…産業公害に対する苦情は、昨年1年間に114件ありました。…◎
- ◎…このうち、もつとも多いのが騒音に対する苦情で、48件と全…◎
- ◎…体の42%を占めています。そこで、県公害課は通産省の委託…◎
- ◎…で騒音実態調査を44年2月から実施しています。それでは騒…◎
- ◎…音実態調査はどのように行なわれるかみてみましょう。……◎

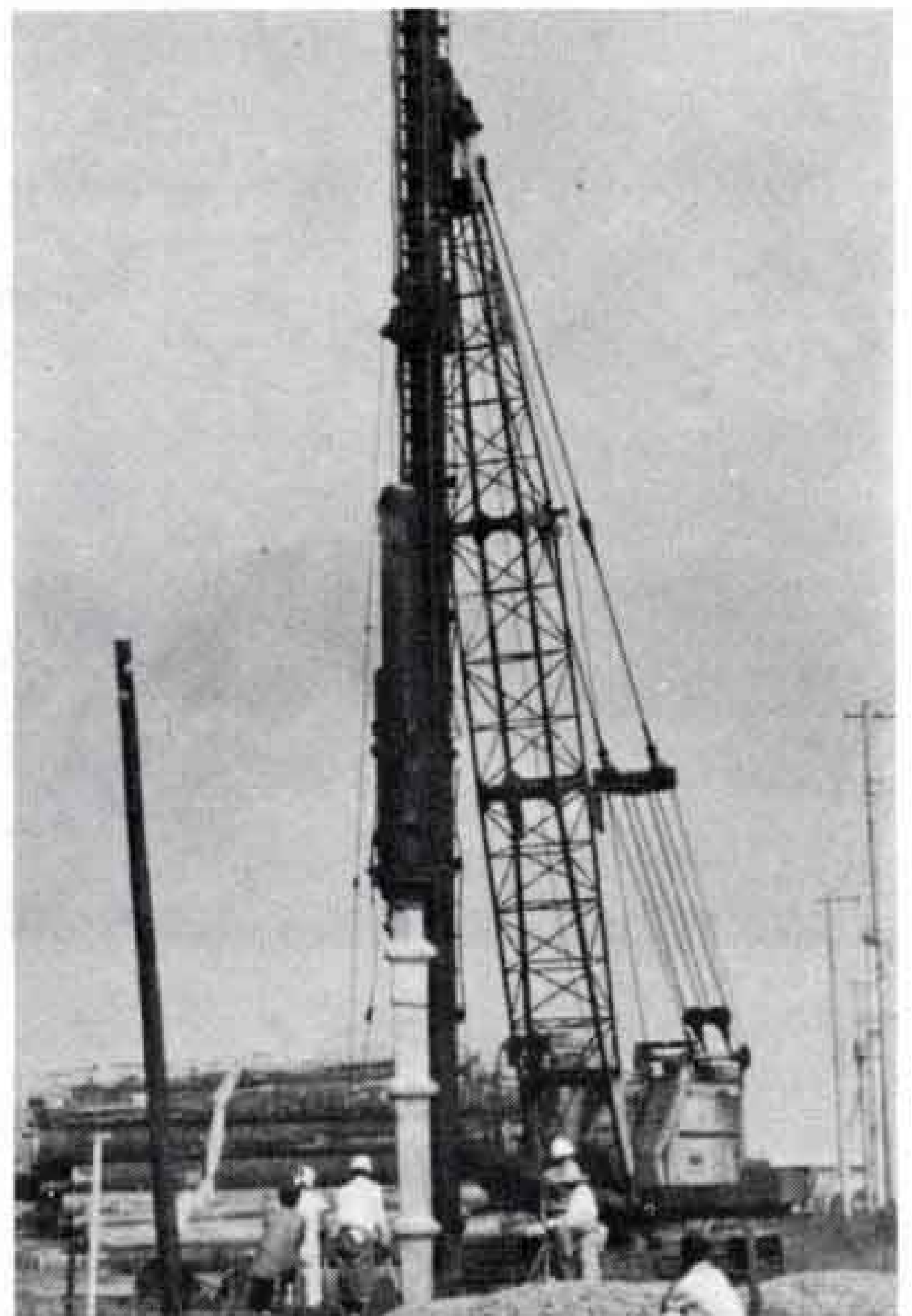
富士市における騒音の発生工場は、地場産業の紙・パルプ業を中心にその関連企業が主になっています。とくに製紙の立地要素が住居と工場が混在しているので、環境を整備してゆくのが防止対策の根本です。しかし、いままでは騒音の発

生原因である発生音の特性、被害の実態防止対策が明確にされていませんでした。そこで、騒音実態調査を実施して、夜間操業音の問題、鉄工金属加工業などの防止対策を検討し、基本方針をたてていきます。

調査は、騒音発生工場の分布状況と発生源調査、人口の分布状況、土地利用の合理化や美観化、発生状況にもとづく防止活動実施要綱の策定、土地利用の基本方針の策定を行ないます。

具体的な調査方法としては基本調査、訪問調査、文書調査、環境調査を行ないます。

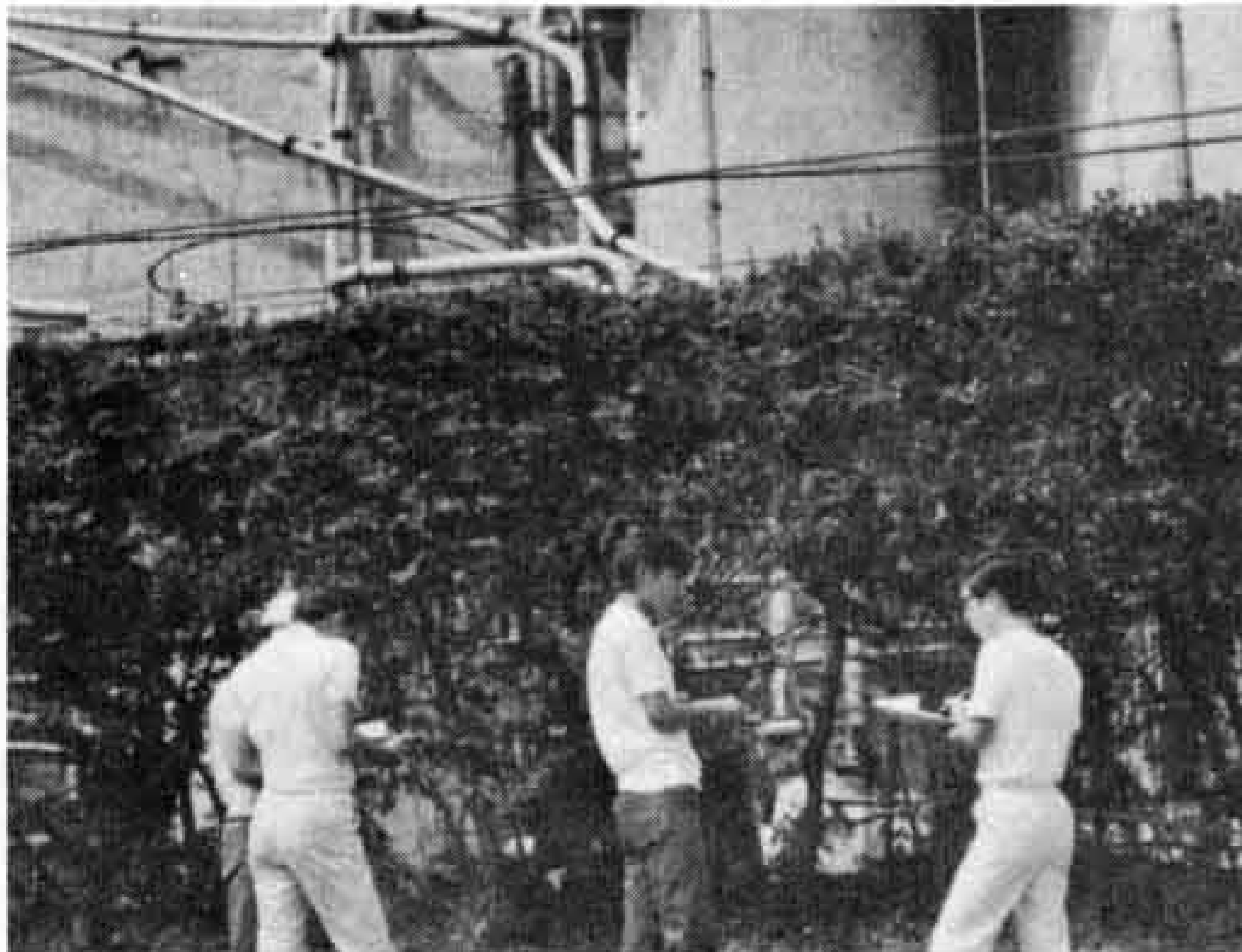
基本調査は、生産品種別、規模別に選択した30工場の音源の分析測定を行ないます。



訪問調査は、120工場を対象にして実態調査票によつてチェックをしていきます。文書調査は、350工場を対象にして景観対策を設けるために書面調査票によつて調査をすすめます。環境調査は暗騒音（交通騒音など）の実態を調べるため市内6地域で実測を行ない、騒音分布図をつくります。

調査の状況は、基本調査と文書調査はすでに済み、9月に環境景観調査を、10月に訪問調査を実施します。

この調査結果は、45年2月までに産業公害委員会から発表されます。



## 国民健康保険証が かわります

市で取り扱っている国民健康保険の保険証が、10月1日から新しいものになります。現在のオレンジ色の保険証は9月30日限りで使用できなくなりますのでくれぐれも注意してください。

これは、保険証の適正使用、不正受給防止のため、法のきまりによつて定期的に行なわれるもので、当市では次の要領で新旧保険証のとりかえをします。なお会社、事業所の社会保険（健康保険）に入っている人は関係ありません。

新しい保険証はブルー（空色）です。この新保険証は、9月26日ころまでにあなたの町内の地区委員に届けます、委員は組長、班長さんなどの組織を通じて各家庭（被保険者）をたずね交換します。そのとき、交換したしるしに印鑑をおしていただきます。

ですから、各家庭では9月25日までに現在の保険証を用意しておいてください。また、現在医者にかかっている家庭や保険証が医者、病院にいつているかたは25日までに一度返してもらい、手許に用意しておいてください。

家族のない人で、現在入院加療中のような人は別途取り扱います。

交換した保険証は10月1日以降、市で地区委員を訪問して受け取ります。

したがつて、9月26日から9月30日までの間に発病、ケガなどをしたときは地区委員から現在のものを受け取り、診療に使用してください。

9月26日以後の転出(市内、市外とも)異動があらかじめわかっている人は、交換のときに組長あるいは班長さん、地区委員にその旨を申し出てください。

なお、就学中の学生保険証の交付については、本人あるいは家族がもよりの各事務所市民課、各支所へ旧保険証を持参して、新保険証と取り換えてください。



### どんな「オヤツ」がいいか

「貯蓄で明るい家庭づくりをしよう」と、中里貯蓄実践モデル地区(池田かつ会長)は、貯蓄運動に力を入れていますが、さきごろ親と子の話し合いを行ないました。

話し合いは、さいきんおやつに有害食品が多いので、おかあさんがおやつをつくり、おやつ代を貯金しようというもの。おやつとおこづかいに、親と子から活発な意見がだされました。