

第1回水泳大会を開く

参加の申込みは 8月20日までに

第3回富士市スポーツ祭水泳大会が8月31日に今泉小学校で開かれます。出場を希望する人は、8月20日までに次によりお申し込みください。

スポーツ祭は第3回をかぞえますが水泳大会ははじめて開かれます。ひとりでも多く参加してください。

■参加の資格

市内に住んでいる人または市内の事業所に勤務している人、あるいは市内の学校に通学している人

■種目は

- 小学校5年生以下男女
自由形、平泳、バタフライ、背泳の各50m競泳。
- 小学校6年生男女
自由形、平泳、バタフライ、背泳の各50m競泳。自由形、平泳、背泳の各100m競泳(5年生以下でも参加できます) 200mリレー。200mメドレー
- 中学生と高校生男女
自由形、平泳、バタフライ、背泳の各50m競泳と各100m競泳。自由形400m競泳。400mリレー。400mメドレー。200m個人メドレー。
- 一般男女
 - 30歳未満 自由形、平泳、バタフライ、背泳の各50m競泳と各100m競泳。200mリレー。
 - 30歳以上 自由形、平泳、バタフ

イ、背泳の各50m競泳。200mリレー。

■出場の制限

- 1人2種目以内(リレーは除く)
- リレーは学校、事業所単位とする(青

年団を含む)

■申し込み方法

所定の申込用紙に必要事項記入して申し込む。(用紙は教育委員会、吉田実一富士本町一にあります)電話による申し込みは原則として受け付けません

■申し込み期日

昭和44年8月20日まで。

■申し込み先

- 市教育委員会体育保健課)電52-3111)
- 吉田実(富士本町9番16号 電61-0058)

今泉、原田地区を実施 今年度の新住居表示

わたしたちの「住所」を表す現在の「大字・地番」はとかくわかりにくく、人の訪問、集金、配達などの業務にも支障がでています。そこで、わかりやすい住居表示にするため、富士市では、第1次整備事業として、43年に富士駅北周辺地区を、44年5月から吉原地区の中心街を新しい住居表示にしました。

今年度は今泉地区と原田地区の市街地を新しい住居表示にするため、準備を進めています。実施する地域は田宿、御殿吹上、寺市場、一の宮町、立小路、栄町富士見町、水の上、仲町1・2、泉町、鍛冶町1・2・3、上和田町1・2、和田町1・2、緑ヶ丘、新橋、依田橋、春日町、宇東川1・2・3、宇東川本町、西滝川の29町内です。対象面積は183万平方mで、人口は15,058人、世帯数は4,401世帯です。

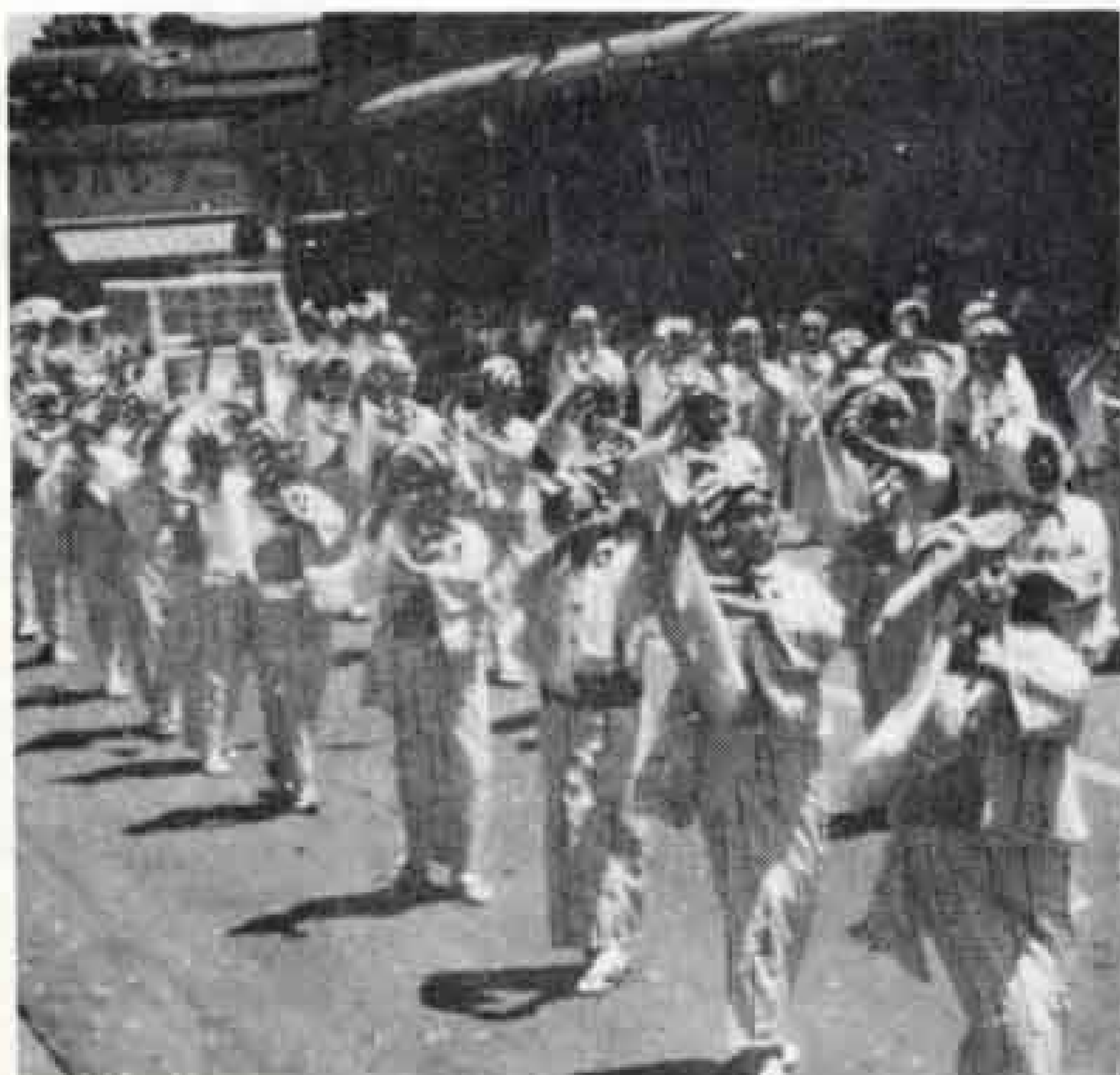
新しい住居表示を行なうためには「住居表示審議会」を設置しました。審議会は、市議会議員6名、警察署や法務局などの公益代表4名、知識経験者3名、地元地域代表8名、市職員4名の委員で構成されています。

審議会では、新しい町の町界や町名について協議をします。この審議会で討議したことを地元のみなさんに納得していただくため話し合いをし、新しい住居表示を実施します。わかりやすく、便利な住居表示にするため、地域みなさんのご協力をお願いします。



富士まつり

8月14・15・16日



■おどり大会 8月14日

各小学校区ごとにおどり大会を開きます。時間は午後7時から9時まで

■おどり大行進 8月15日

民踊会、事業所、町内会などのみなさんによつて吉原、富士の中心街をパレードします。時間は午後6時から9時まで

■文化祭 8月14~16日

● 文化センター 美術展、切手・古銭展、8ミリ映画会(14日

後6時30分)、川柳発表会

- 市民会館 写真展
- 鷹岡公民館 俳句発表会(16日午後6時)

■花火大会 8月16日

田子浦港で行なわれます。打ち上げるのは単発20本、早打ち20回、スターマイン17台、仕掛け6台です。時間は昼打ち午前7時から午後6時30分、夜打ち午後7時から8時30分まで