

## 騒音……学校、病院の近くは特別規制

# ビョウ打ちやクイ打ち

# 必ず届け出を

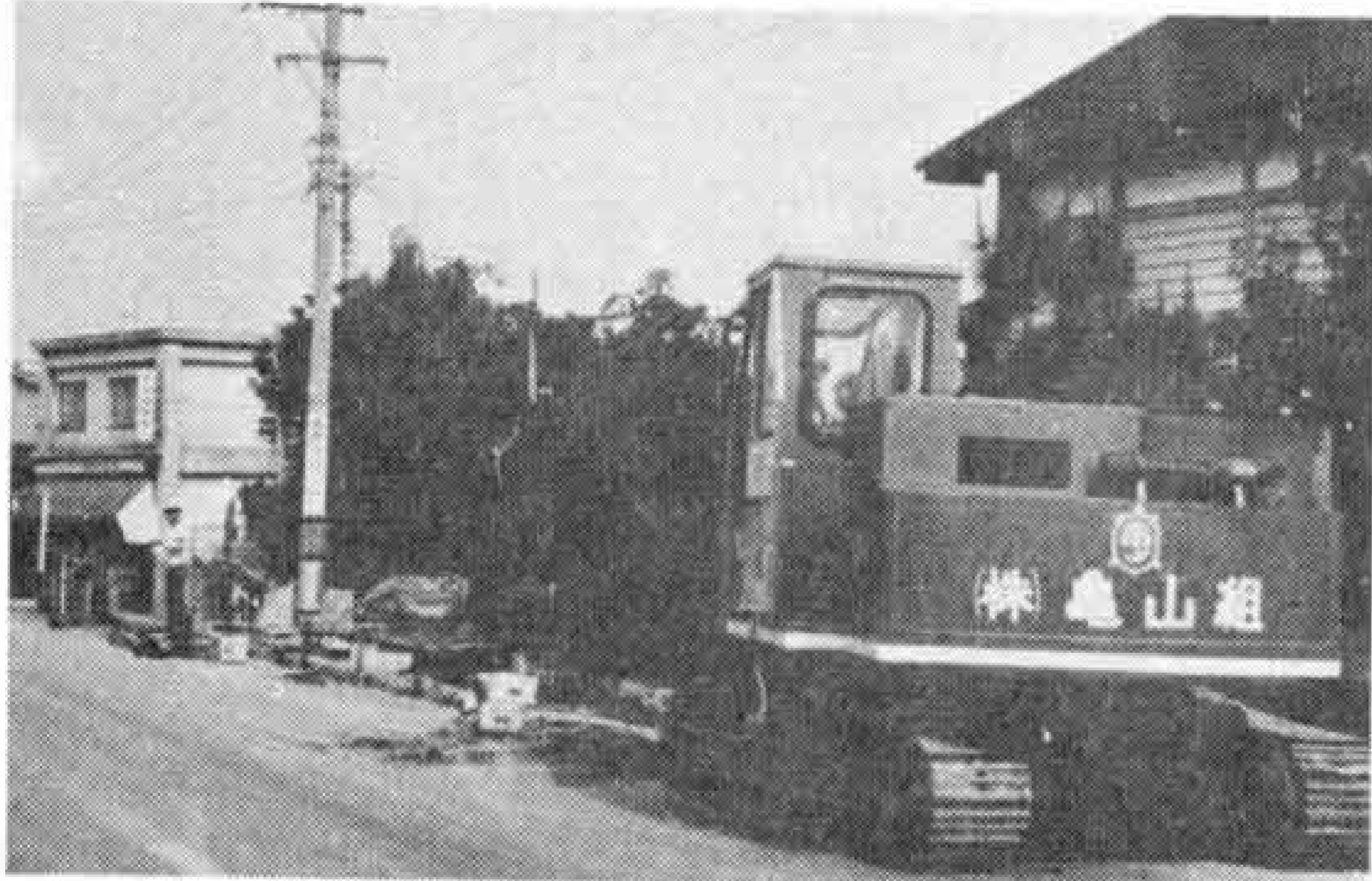
騒音規制法が6月1日から実施されます。この法律の対象になる音は工場騒音と建設工事騒音です。この工場騒音と工事騒音を規制するため、指定地域と規制基準をもうけました。＝広報ふじNO42号掲載＝このうち規制基準は次の施設のあるところでは、特定の規制をうけます。

工場騒音は学校、病院、などの敷地から50m以内にある工場で、特定の機械があるときは規制をうけます。この場合は規制数値から5ホンを引いた値にしなければなりません。

建設工事騒音は、学校、病院などの敷地から80m以内のところではクイ打ち、ビョウ打ちなどの特定作業を行なうときは規制をうけます。この場合は市に届け出をし、規制基準をまもらなければなりません。市内にある法律で定められた施設は次のものです。

### ■幼稚園

元吉原幼稚園(大野町) 昭和幼稚園(東



学校、病院などの近くでビョウ打ち、クイ打ちなど特定の建設工事を行なうときは届けを

比奈) 原田幼稚園(原田町2) 大淵幼稚園(中野1) 岩松幼稚園(松岡) 田子浦幼稚園(柳島) 浜分園(中丸) 須津幼稚園(神谷) 橋幼稚園(中里4) 柏原幼稚園(柏原) 鈴川幼稚園(鈴川浜町東) 今泉幼稚園(市場町) 聖母幼稚園(南町) 曙幼稚園(吉原5) 光明幼稚園(宮の上) 双葉幼稚園(上横割) こどもの国幼稚園(浅間町)

### ■学校

吉原小(高嶺町) 今泉小(富士見町) 伝法小(中村) 神戸小(神戸1) 元吉原小(今井東) 東小(浮島2) 須津小(中里八幡) 吉永第1小(東比奈2) 吉永2小(鶴無ヶ淵) 勢子辻分校(勢子辻) 原田小(原田町2) 大淵1小(中野1) 大淵2小(吉原富士本中) 富士1小(本市場) 富士2小(十兵衛) 田子浦小(中丸) 岩松小(林町) 鷹岡小(久沢西) 吉原1中(瓜島) 吉原2中(立小路) 元吉原中(鈴川浜町西) 須津中(中里八幡) 吉原東中(東比奈1) 吉原3中(西比奈1)

大淵中(中野1) 富士中(中島) 南中(森島) 田子浦中(川成島) 岩松中(林町) 鷹岡中(久沢東) 吉原商高(富士岡2) 吉原高校(上和田1) 吉原工業高(西比奈1) 富士高(松本) 富士見高(平垣)

### ■病院および診療所

中山医院(宮川町) 吉見医院(吉原4) 富士診療所(中央町1) 小森医院(緑町) 遠藤医院(吉原3)

渡辺医院(吉原5) 快明堂医院(中央町1) 米山病院(吉原4) 芦川病院(中央町2) 吉原病院(南町) 児玉医院(吉原4) 秋山医院(青島) 沢田医院(吉原3) 石川医院(瓜島) 山下医院(西国窪) 遠藤医院(吉原3) 三村医院(吉原3) 鈴木医院(和田町3) 米山医院(和田町1) 渡辺医院(吉原仲町1) 井上医院(田宿) 渡辺医院(宇東川本町) 鈴木医院(宇東川3) 秋山医院(富士岡3) 望月医院(西比奈1) 加藤医院(東比奈1) 清水医院(東比奈3) 平田医院(浮島2) 大富士病院(片倉) 共和医院(鷹岡本町1) 松本医院(久沢東) 鷹岡病院(天間大久保) 神谷医院(川成島) 武田医院(西宮島) 大谷医院(上横割) 岳南医院(上横割) つるが医院(下横割) 池谷医院(水戸島中) 戸田医院(水戸島) 長野医院(柚木) 宮下医院(平垣本町) 谷医院(平垣八幡町) 北西医院(本市場) 奥村医院(本市場) 金井医院(本市場) 川村医院(富士中島) 窪田医院(平垣) 中央病院(本市場) 原医院(松岡) 藤井医院(松岡) 窪田医院(岩本) 岩科医院(本市場)

### ■図書館

中央図書館(水の上)

### ■福祉施設

第1保育園(中央町3) 第2保育園(水の上) 第3保育園(宇東川本町) 第4保育園(東比奈2) 広見保育園(広見町1) 中野保育園(中野1) 蓼原保育園(蓼原) 南保育園(十兵衛) 浜保育園(鮫島) 北保育園(富士中島) 浅間保育園(入山瀬久保) 鷹岡保育園(鷹岡本町1) 厚原保育園(厚原中) 愛生保育園(浮島1) 緑ヶ丘保育園(吉原緑ヶ丘) 伝法保育園(伝法町2) 富士保育園(平垣) 旭保育園(天間) 宮の上保育園(宮の上) 岩松保育園(松岡) 芙蓉会(吉原緑ヶ丘) 富士見学園(八王子本町) ふじやま学園(八王子本町) 誠心少年少女の家(中比奈2) 林間学園(片倉)

## 交通傷害保険に加入しましたか

○保険料は  
年間360円(1ヵ月30円。5月  
から加入すると330円)

○保険金は  
2,000円から50万円まで

○対象になる事故は

自動車、自転車、荷車など車  
両による事故ならなんでも対  
象になります。

○申込み先は  
本庁交通課、各事務所市民課  
各支所。

