

勤労青少年寮の空室の案内

勤労青少年会館は、寮生の募集を行なっています。勤労青少年寮は、県内外の遠隔地から市内の中小企業に就職した青少年の定着をはかるためにつくられたものです。募集の要領は次のとおりです。

■入寮の資格

県外、県内（富士市以外）から市内の中小企業に就職してきた新規学卒者または25歳以下の独身男子従業員で、寮生活に適していると認められた人。

■入寮できる期間

原則として2年以内。

■募集の人員

70人（定員になりしだい締め切ります）

■寮費

1人月額 2,500円（事業主 1,500円 入寮者 1,000円）

■食費

1カ月 5,000円くらい（1日朝夕2食）

■募集の期間

44年3月31日まで（時間は午前9時から午後5時まで。木曜日を除く）

■申込み方法と場所

事業主が直接、勤労青少年会館（市内広見町 電話52-6129へ申し込みをしてください。

占領軍による人身被害者は 給付金の請求を早めに

昭和20年9月2日から昭和27年2月27日までの占領期間中に、連合軍の軍人、軍属、またはその家族などにより人身被害を受けた人の、給付金請求期限は昭和45年4月28日までです。

占領軍によって不法行為、文通事故などがあった人は、期限内に請求の手続きをしてください。

請求先は、市総務部庶務課（本庁 電話52-6111）または、富士防犯施設事務

市営住宅

入居希望者を募集

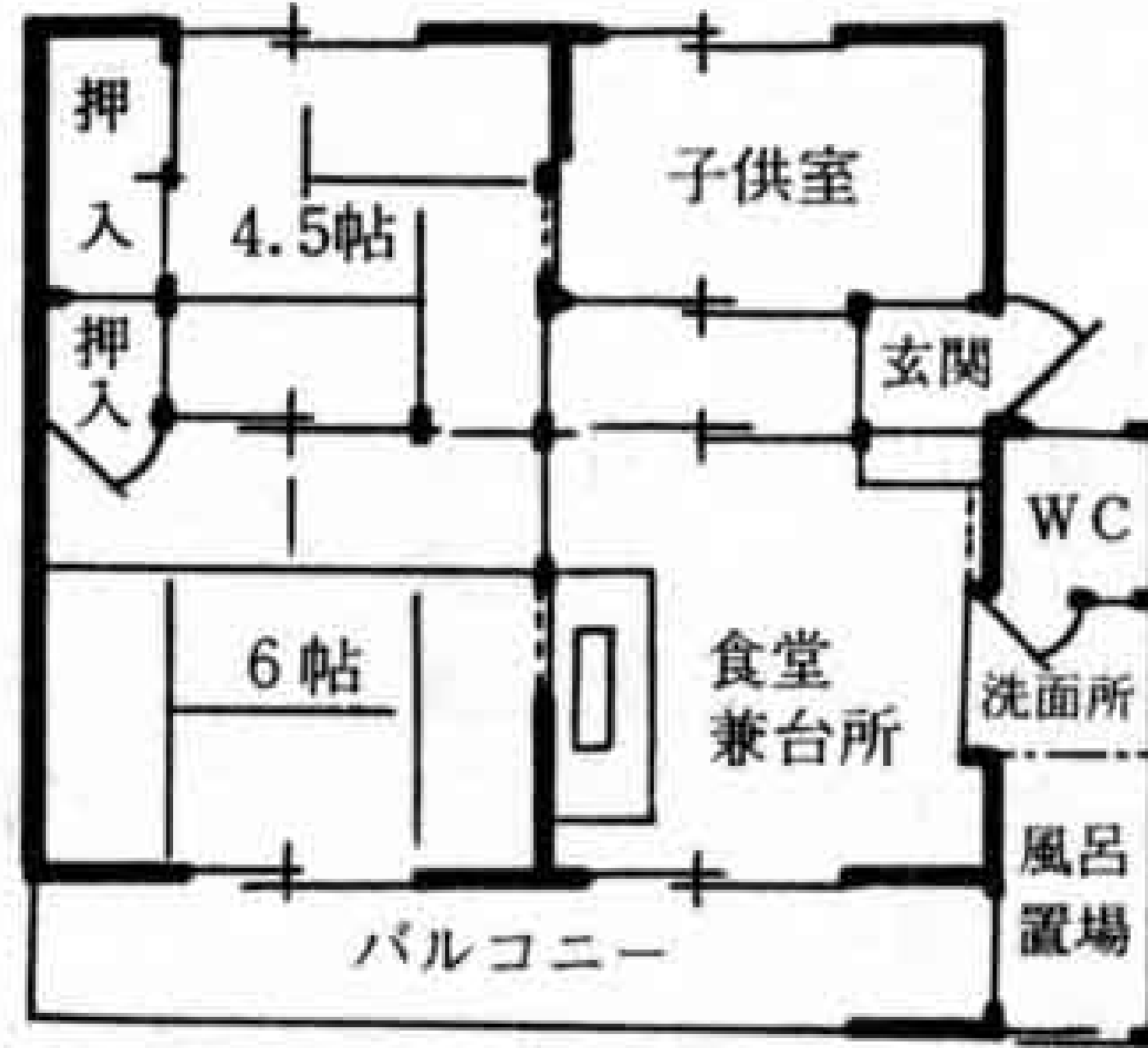
…吉原団地の32戸…

市住宅課は、吉原団地に市営住宅32戸の建設をすすめています。近く完成しますので入居希望者の募集をします。

■申し込みのできる人

- 同居する親族のある人
- 市内に住んでいるか、市内の事業所に勤務している人
- 現在住宅がなくて困っている人
- 入居者と家族の昨年1年間の所得が扶

第1種



第2種



固定資産課税台帳

おみせします

市資産税課は、固定資産課税台帳をつぎのようにおみせしますので、固定資産をおもちの人は確認をしてください。

■期間は

44年3月1日から3月20日まで

■時間は

毎日午前8時30分から午後4時45分まで

■場所は 各事務所資産税課

所（御殿場市萩原606 電話2-1622）です。

内職の

あっせんします

県内職公共職業補導所は、内職者の求人、求職のあっせんを行なっています。

市内の事業所で、内職に出す仕事のある事業所は相談におかけください。

○富士相談所（市役所富士事務所内商工課 電話61-2300）

○沼津連絡所（東部労政事務所内 電話0559-62-4562）

設備近代化資金を融資

…最高は300万円…

県は昭和44年度の中小企業設備近代化資金の貸し付けを次のように行ないます。

■貸し付けの対象

- 国の指定した業種を経営する中小企業者が購入する設備
- 原則として昭和44年度（44年4月1日から45年3月31日まで）に着工し、完成する設備。ただし、44年1月1日から3月31日までの契約は認められますが、その期間内の支払いは設備代金の30パーセント。

■貸し付けの金額

10万円から300万円まで（ただし所要資金の2分の1以内）

■利息と償還方法

- 利息は無利子
- 償還方法は、1年据え置き4年均等年賦償還

■申し込みの期間

44年4月1日から4月25日まで

■申し込み先

商工会議所・商工会・業種組合