

住宅難を解消しようと、市は毎年公営住宅の建設を行っていますが、今年度も市営住宅78戸、移転就職者用宿舎160戸をつくっています。この公営住宅が近く完成しますので、入居希望者の募集を次のように行ないます。

市営住宅

今年度は岩本山団地に46戸、吉原団地に32戸の建設を行っていますが、今回の募集は岩本山団地の46戸です。吉原団地の32戸については、3月ころ募集を行なう予定です。

■入居できる人

- ・同居する親族がある人
- ・市内に住んでいるか、市内の事業所に勤務している人
- ・現在住宅がなくて困っている人
- ・入居する家族の昨年1年間の所得が扶養親族1人の場合、第1種75万5000円以下、第2種50万5000円以下の人(扶

移転就職者用宿舎

雇用促進事業団が、市内の事業所に就職してきた人で、公営住宅などの適当な住宅を得るまで居住させるための施設です。このため、入居できるのは原則として2年以内です。

今回、募集が行なわれるのは吉原団地に建設されている鉄筋4階建て4棟160戸です。なお、移転就職者用宿舎は、すでに吉原団地に4棟160戸がつけられており、この完成で8棟320戸になりました。

募集要領はつぎのとおりです。

■入居できる人

公共職業安定所の紹介で市内の事業所

公営住宅の入居者募集

市営46戸、移転就職者宿舎 160戸

養親族が増加すると所得金額も変わります)

■募集の戸数

46戸(第1種15戸、第2種31戸)

■家賃と敷金

- ・家賃 第1種 5,900円くらい
第2種 4,700円くらい
- ・敷金 家賃の3ヶ月分

■申し込み期間

44年2月5日から2月15日まで

■申し込み先

市住宅課(吉原事務所)

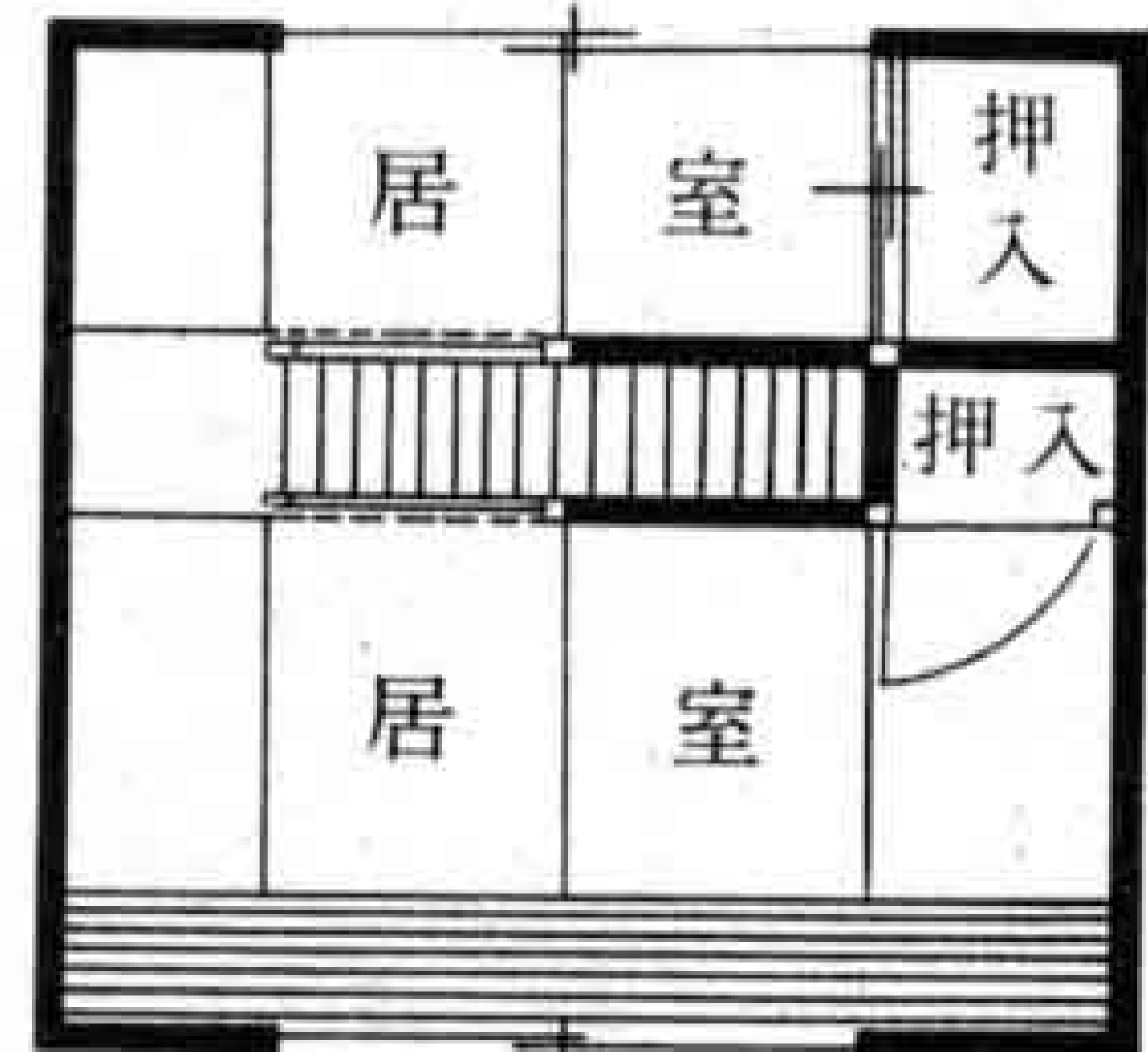
■申込用紙は住宅課および富士、鷹岡市民課窓口、各支所にあります。

※なお、くわしいお問い合わせは市住宅課(電52-3111)へ。

第2種



1 階



2 階

に常用労務者(雇用期間が1年以上の人)で、つぎのことに該当する人。

- ・就職してきたけど適当な住宅がなくて困っている人
- ・月収が家賃の5倍以上あり、家賃の支払い能力のある人
- ・扶養親族のある人で、就職後その扶養親族と同居する人

■募集の戸数

鉄筋コンクリート4階建て4棟160戸

■家賃と敷金

- ・家賃は月額 4,000円です。
- ・敷金は家賃の2ヶ月分相当です
- ・2年以上になっても転居できない人は家賃が上ります

■募集期間と入居予定日

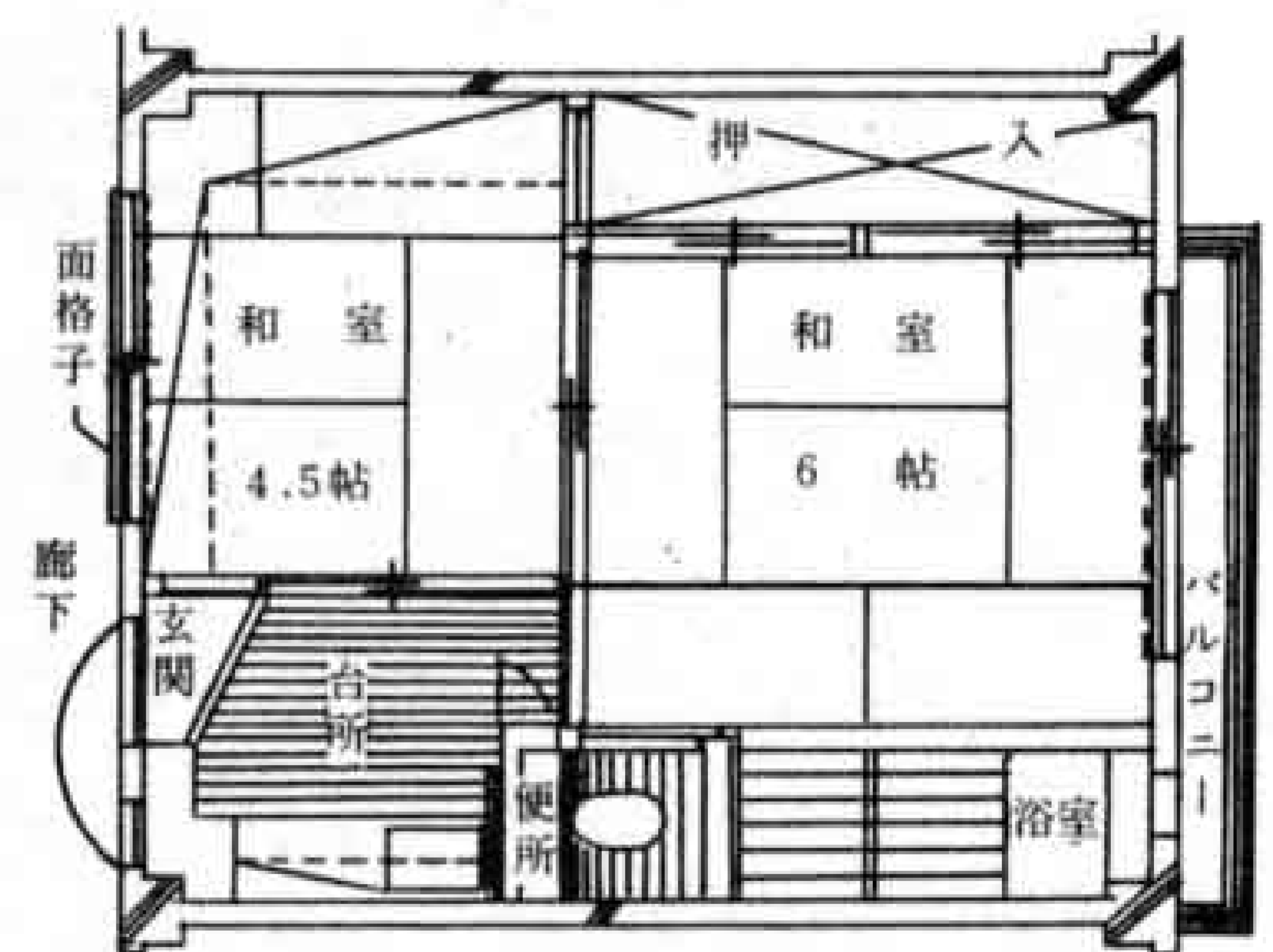
・募集は1月20日から行なっています

・入居できるのは3月1日の予定です

■申し込み先

富士公共職業安定所(吉原本町1)

※お問い合わせは富士公共職業安定所(電52-3052)または市商工課(電61-2300)へ。



申告所得税 事業税 住民税 共同納税相談

- 期間 2月17日から3月15日まで
- 時間 午前9時から午後4時まで
- 場所 ・富士税務署—富士地区、鷹岡地区
・富士財務事務所—吉原地区

■申告期限がちかくなると混雑しますから早めに相談におかけください。

国への苦情は行政相談員へ

- 毎月第2水曜日 市役所本庁
- 毎月第4水曜日 富士事務所
- 時間は午後1時から3時まで

- 相談員は遠藤栄さん(松本電61-1234)
井出安江さん(富士見町電52-0770)
- 国や会社に対する苦情、要望などのある人は、相談日以外の日でも相談員にご連絡ください。