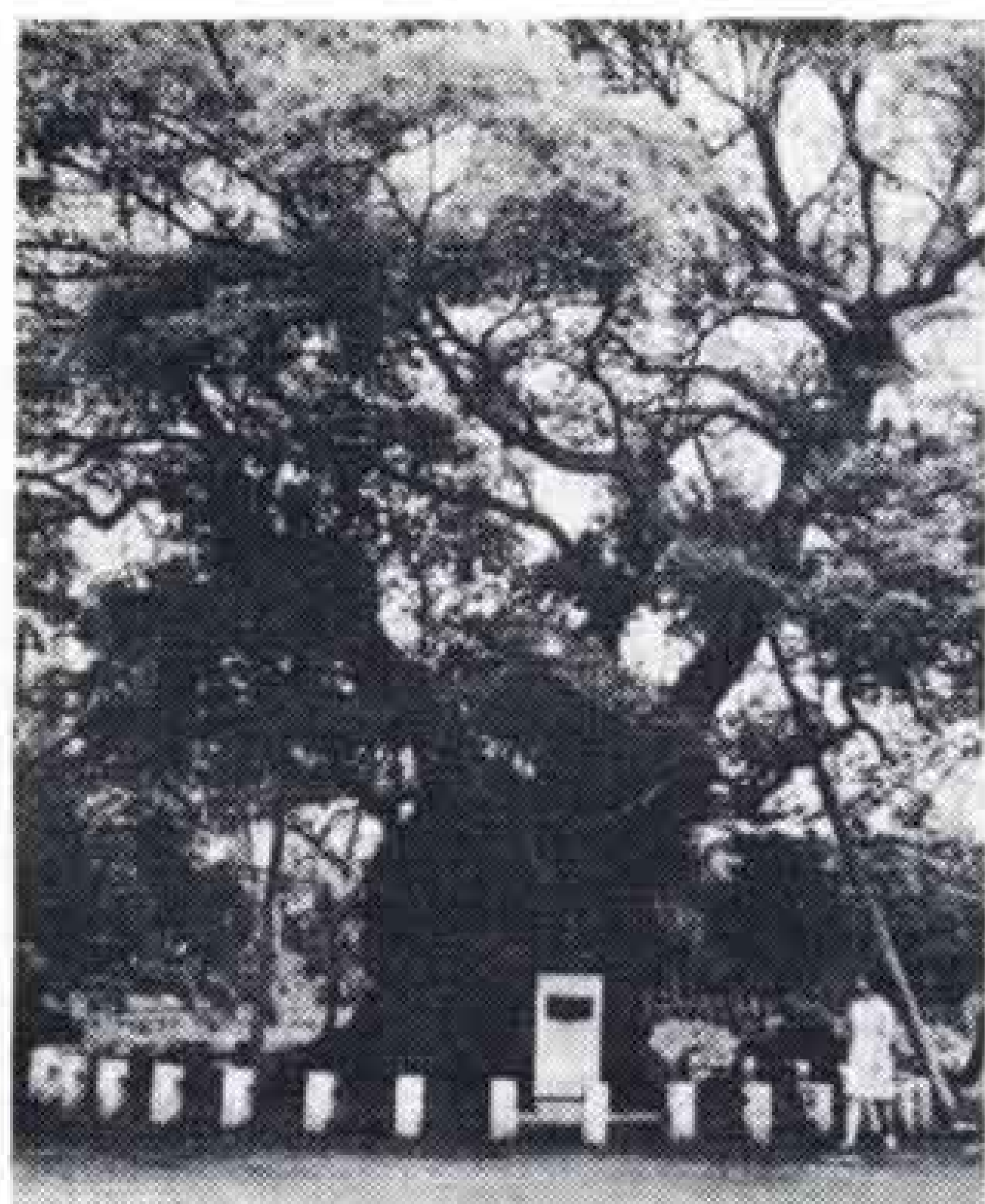


市民の木……くすのき 市民の花……ばら

にきまる

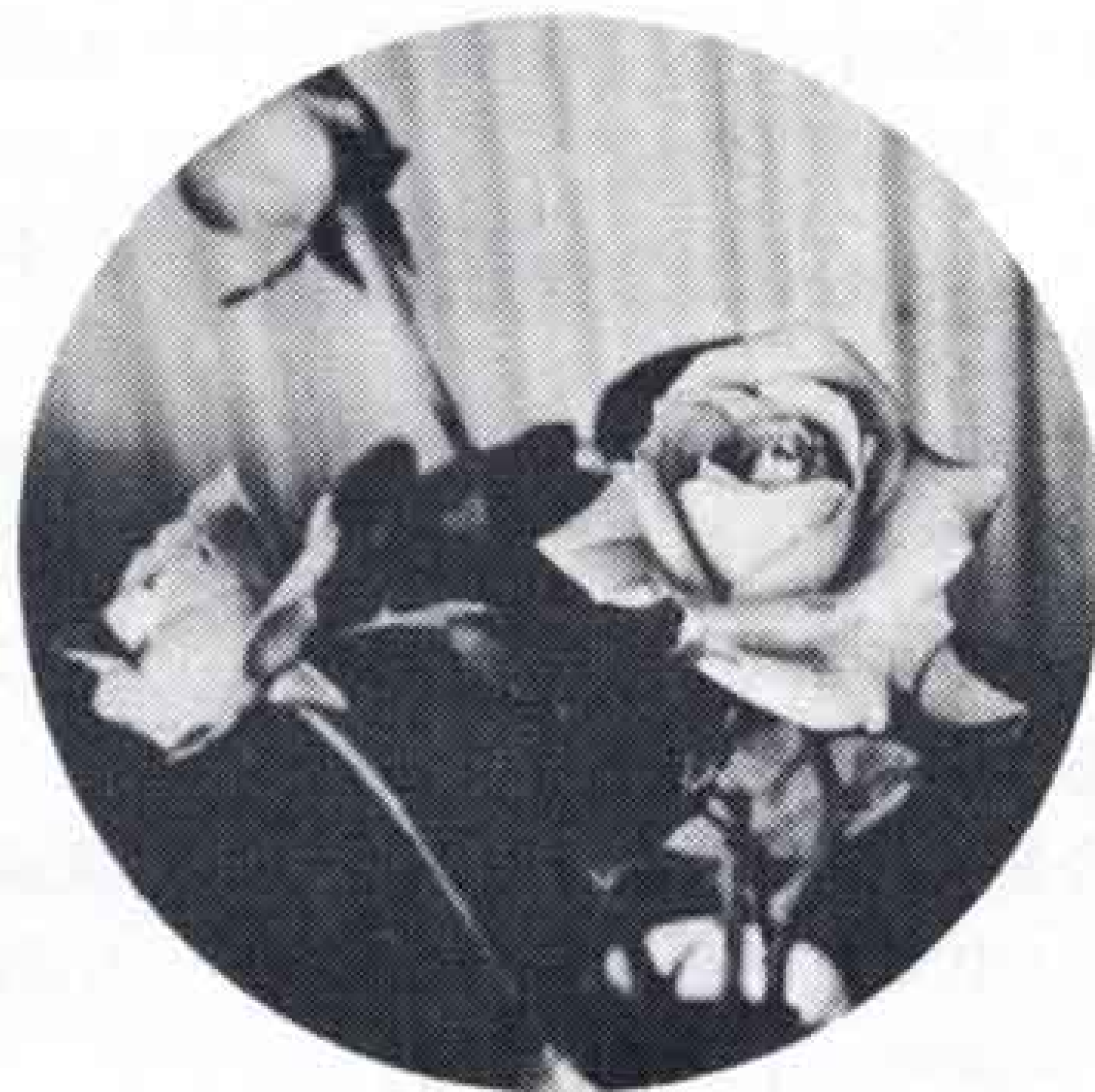
富士市民の木が「くすのき」、市民の花が「ばら」に決まりましたので、この木と花を中心に、みんなで「緑と花のあるまちづくり」運動をすすめていきましょう……



市民の木「くすのき」

県の天然記念物に指定されている三日市浅間神社の大きくすのき

みんな
で「緑と花」
のある
町づく
りを



市民の花「ばら」

富士市では「緑と花のある美しい都市」をつくるため、市民の木と市民の花を制定することになり、市民の木市民の花選定委員会（中村新吾委員長＝当局、議会、文化団体の代表31人で構成＝）があらかじめ、①富士市にふさわしいもの②育ちやすい、親しまれやすいもの——の選定基準にあった10種の候補品種の中から（これ以外の木花でもよい）、みなさんに投票していただきました。

投票は6月30日で締め切れ、2658人の方から投票がありました。その結果＝別項＝、市民の木では、いちょうくすのき、くろまつ、かえで、ひのき、の順となり、市民の花では、ふじ、つつじ、ばら、さくら、さざんかが上位を占めました。

選定委員会は、この市民投票をもとに慎重審議し、このほど、斉藤市長に、市民の木の候補品種として、いちょうくすのきの2種類を、市民の花は、ふじ、つつじ、ばら、さざんかの4種類を答申しました。

斉藤市長は、木は「常緑樹で大木として生育する。新生富士市を象徴するにふさわしい……」ということから「くすのき」花は、だれにも愛される国際的な花。家庭で容易に植栽できる「ばら」を、それぞれ市民の木、市民の花にすることに決め、制定することになりました。

また、このほか選定委員会から、いちょう、ふじ、つつじ、さざんかが推奨されましたので、富士市の推奨木花にすることを、あわせて決めました。

富士市では市民の木と市民の花の制定を記念して、今秋、学校や公共施設、公園などに記念植樹するとともに、明年は各家庭へも苗木を配布する予定です。

市民の木——くすのき

○選定の理由は

暖地に多く分布し、本市にも自生していて生育に適している。常緑樹であるので「緑のまちづくり」にふさわしく、特に新芽は美しい。また、大木として生育する性質があり、ときには樹高50m、直径2mに達することもあって樹令1000年を経るものもある。くすのきは、新生富士市の限りない発展を象徴するにふさわしい。

市民の花——ばら

○選定の理由は

わが国はもとより、世界の人々に最も愛され親しまれている国際的な花であり、国際港のある本市にふさわしい。各家庭においても容易に植栽することができる。花の美しさと親しみやすさは、市民の融和とうるおいのある「美しいまちづくり」をすすめるうえに、も

っともふさわしい。

市民の木と花の投票入選者

ズバリ賞 木—吉田ちようさん
花—田中みや子さん

市民の木「くすのき」、市民の花「ばら」に投票された方々の中から、抽選で、次の100人の方が入選されましたので、記念品を贈ります。（敬称略）

◎市民の木入選者

ズバリ賞—吉田ちよう（宇東川2）。入選—庄司辰男（長者町）・鈴木利和（宮島）・望月利江（宇東川2）・道満もと子（大野町）・宮地利生（三ッ倉）・鈴木葉子（松岡）・藤井みさ子（本市場4）・菊地貞夫（依田橋）・大森美代子（中里）・平井巖（中島）・小林英雄（石坂）・西島光代（鍛冶町2）・小笠原真佐子（鈴川）・望月久江（富士本町）・森脇康弘（岩本）・杉山清（駿河台）・植松他美（今泉）・岩瀬良夫（富士本町）・後藤稔（中里）・杉沢弘明（中比奈）・渡辺万作（今井東町）・石井道子（鈴川1）・近藤憲子（下横割）・望月史之（宇東川2）・長倉喜四郎（今井）・久高知一（依田橋）・松本政利（依田橋）・鈴木やす江（水戸島下）・影島さわ

(今井)・増田雪枝(上中町)・小田恵子(吉原緑ヶ丘)・仁藤ひろ子(和田町2)・蘿野鉄也(今井本町)・加藤久江(中里)・石岡直洋(広見町6)・黒川公子(本市場)・三ッ岡せつ子(今井)・加藤信吾(中比奈)・大鶴慧二(伝法)・太田省吾(今井)・宮崎欣也(十兵衛)・堀内敏(鈴川)・小林明子(新迫町)・落井文子(今井)・佐藤正貴(桑崎)・村上とも子(松岡)・若林求(吉原上中町)・上原恭子(下横割)・西辰蔵(鮫島)

美恵(蓼原)・岩間秀市(住吉町)・飯島昌子(中里町3)・高橋泰雄(富士岡1)・石川初子(加島町)・宮下忠也(富士本町)・仁藤敏行(富士岡)・都築きみ(天間)・井出誠(上和田1)・田中茂(伝法2)・塩崎達雄(柏原1)・秋山限雄(三日市)・広瀬房子(東国窪)・佐野安一(浅間町)・芹沢明美(宮島)・細田明美(本市場)・森川かよ子(依田橋)・山田竹次郎(東比奈)・栗田麗子(平垣本町)・望月貴美代(今泉)・秋定光雄(今井本町)・磯田マサ(中里1)・高井松造(上横割)・加藤愛子(宮の上保育園)・加藤洋之(西仲町)・加藤千里美(西国窪)・柳田スエ子(石坂)・白川文作(依田原1)・佐野芳子(三ッ倉南)・宮崎好子(神谷2)・遠藤清子(中里)・清水智(中里)・山田正(中里)

3くろまつ	210
4かえで	175
5ひのき	172
6もちのき	150
7もみ	123
8まき	102
9しい	79
10いぶき	73

※その他12品種に35票が投票されました。

◎市民の花入選者

ズバリ賞——田中みや子(原田)。
入選——河野良則(下横割)・大久保房子(富士岡)・木村政彦(石坂)・阿部美奈子(松岡)・荻本義通(鈴川)・勝又和子(今泉)・高橋吉人(中里)・川口みゆき(中里)・佐野まさ子(中野町1)・海野松江(平垣本町)・常盤よし(中丸)・吉川玉江(水戸島)・西川由利子(中里)・杉山敏子(新浜)・佐野喜美子(宮の上保育園内)・河村昌一(富士本町)・内田夫

◇市民の木、市民の花投票結果

●市民の木

1いちよう	970票
2くすのき	559

●市民の花

1ふじ	1038票
2つつじ	751
3ばら	454
4さくら	173
5さざんか	103
6かいどう	36
7もも	35
8ぼけ	26
9きり	14
10てまりばな	7

※その他9品種に12票が投票されました。



〈勢子辻分校プール〉

わあーい
プールだ
プールだ!



〈大淵第2小プール〉

勢子辻分校
大淵第2小 にも ……………

勢子辻分校(生徒数18人)と大淵第2小学校(生徒数113人)のプール落成式が、7月31日行なわれました。プールは両校とも、長さ15m、幅5mで総工費232万円の鉄筋コンクリート造り。「みんな泳げるようになってほしい」と齊藤市長のあいさつのあと、子どもたちは、さっそく水着姿になり大はしゃぎ……これで全小学校にプールができたわけで、小・中学校とも県下一の普及率です。