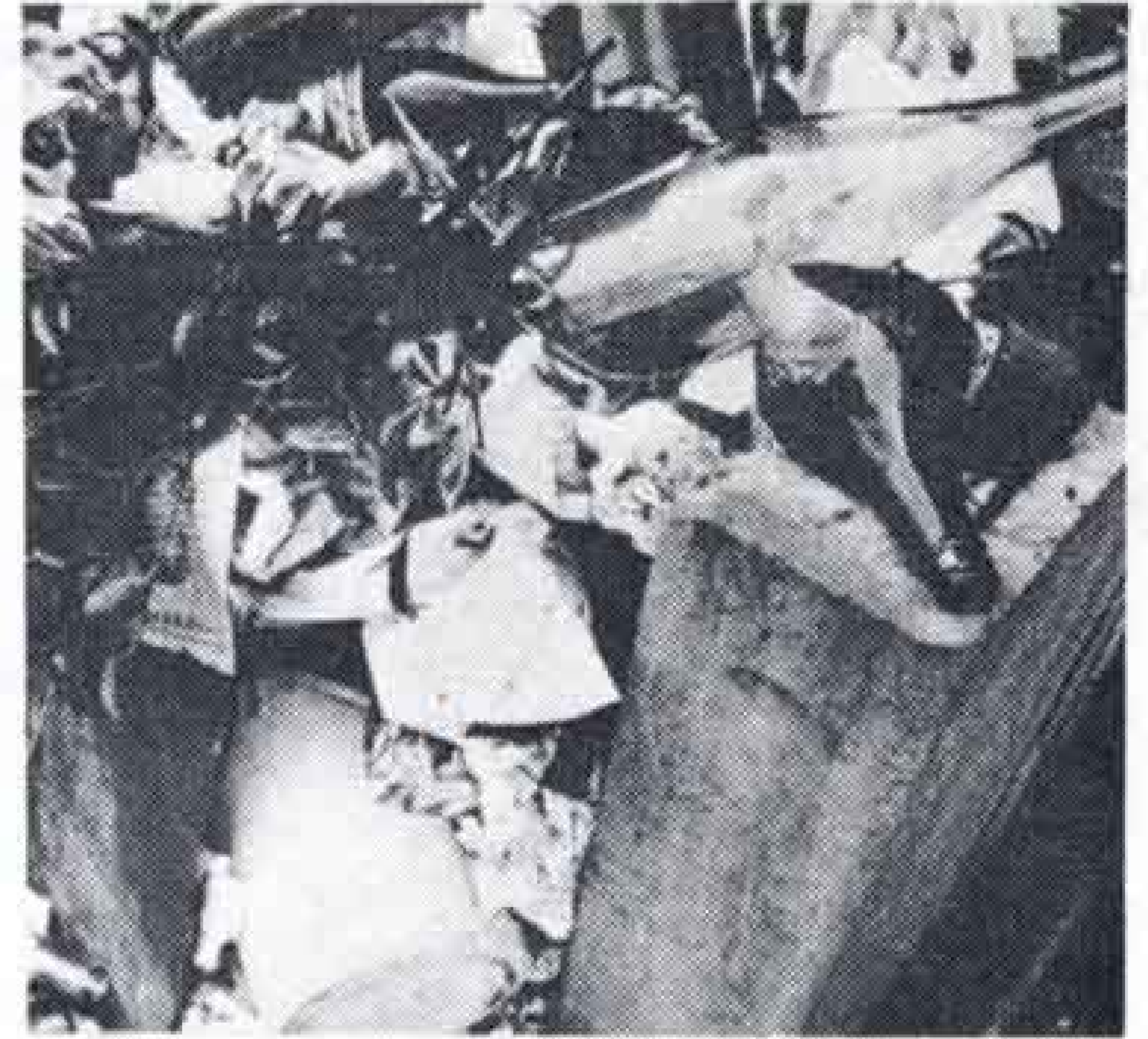


衛生的で 収集能率のあがる “紙袋”

■「そのまま捨てられるので、手間がはぶける」「集めにくる回数が増えた」と、紙袋で定時収集を実施されている町内の方はいます——それでは、紙袋収集の一コマを紹介しよう。



■ビンや空缶類は、ゴミ箱へ捨てないで、袋へ入れるなど別のところへ。



■このように、きめられた日に、きめられたところへ……。



■集めにきてくれないので、悪いことはわかってい
るが……、こういう所へゴミを捨てることは、
町をきたなくするばかりか、ハエやゴキブリの
発生源になるのです。ゴミは必ず容器へ正しく
捨てましょう。



■捨てるだけ、いっば
いになったら口元を
しばり、上のように。

これでは
町はきれいになりません