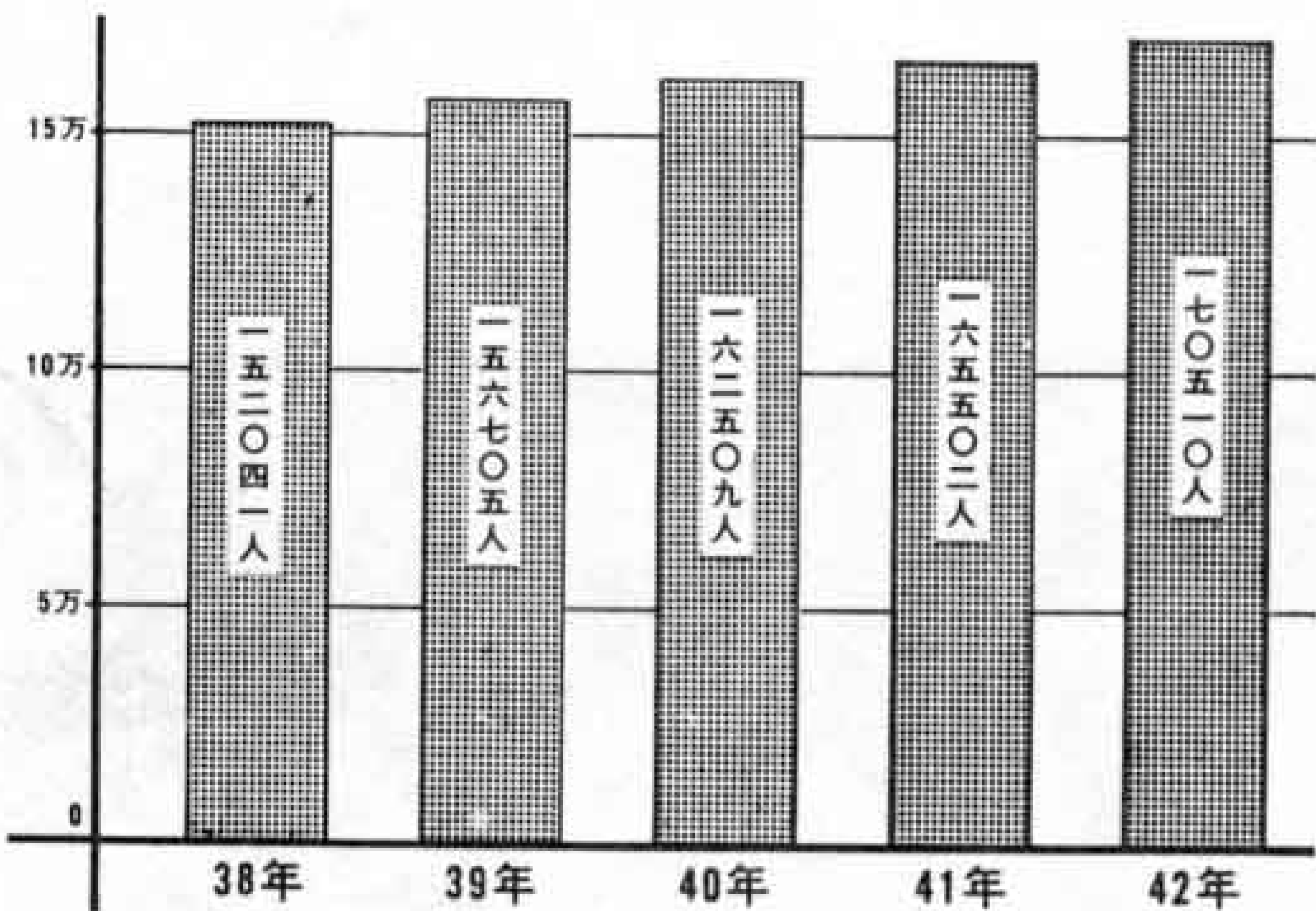


# 統計で知る 富士市 (1)

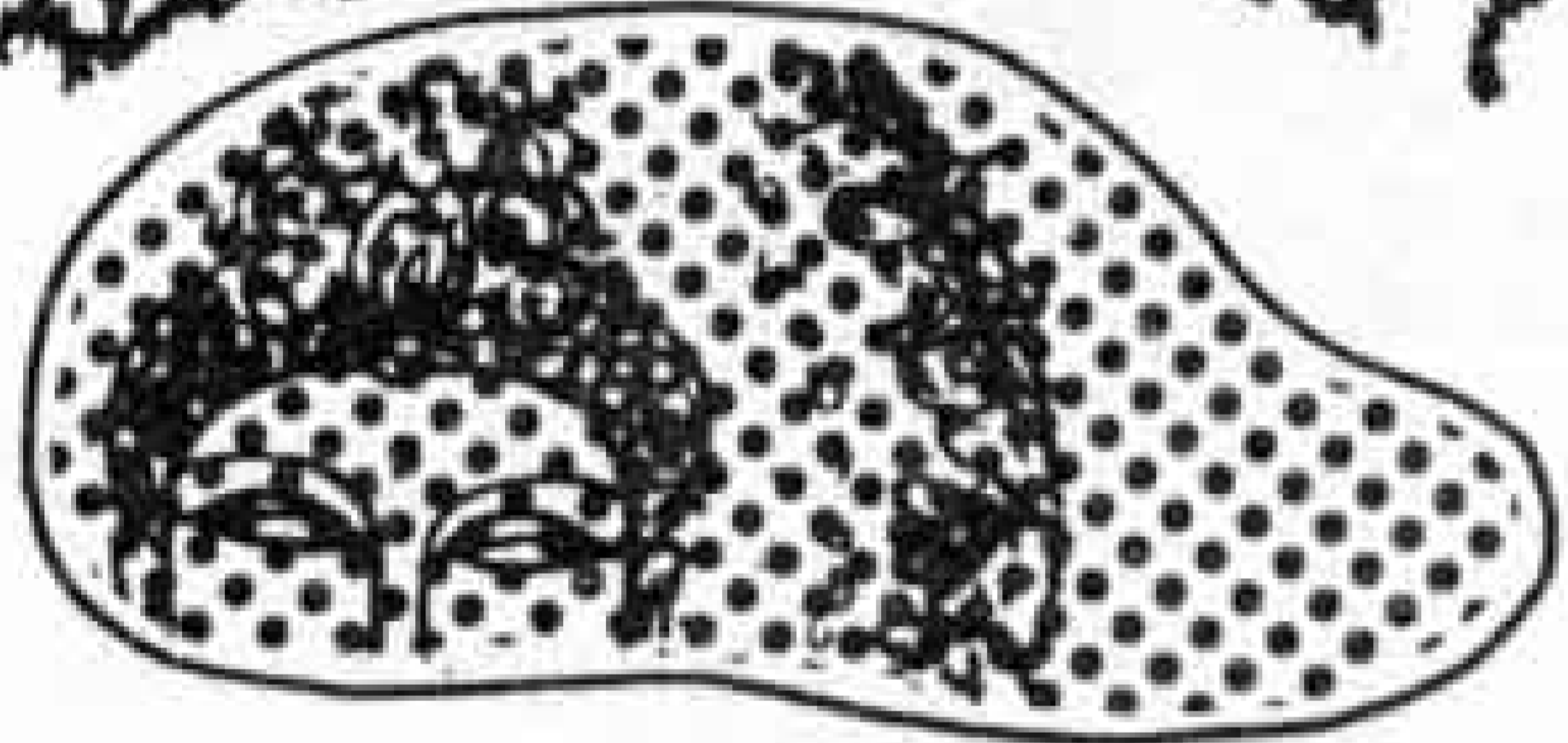
## 人口



富士市の人口は、3月1日現在で171,079人（男86,854人、女84,225人）となり、県下で第5位にランクされています。昭和42年12月31日現在の1世帯当りの人口は4.1人、人口密度は1平方キロ当たり794人です。人口の増加数は38年から39年が4,664人、39年から40年が5,804人、40年から41年が2,993人、41年から42年が5,008人となっています。なお、昭和50年には富士市の人口が21万を突破することが予想されています。



## 仏像をたずね?



### 毘沙門天

旧正月8日を中心とする毘沙門天大祭には数10万人の善男善女がお詣りをします。

この妙法寺の毘沙門堂の奥に、聖徳太子のご親作だと伝えられる、毘沙門天王の等身大の立像が安置されています。普通は邪鬼をふんまえて

いる像が多いのに、この像にかぎつて聖徳太子の両肩に乗っています。これは聖徳太子すなわち人間と仏との不離の関係を表現したものと思われれます。

毘沙門天は、もともとインドの神様で、須弥山（しゆみせん）を守護する四天王の1人、多聞天と同じもので、北方守護の役を果すため忿怒（ふんぬ）の形で表わされています。

仏教とともに中国に渡ると恵比寿、大黒、毘沙門、弁天布袋にわけられ、これに寿老神、福祿寿が加えられて七福神となりました。

その中の毘沙門天は、左手に持っている宝塔から限りなく宝を出し、衆生に与えると信じられ、福德富貴を与える神として信仰されているとともに、病気をなおす神としても信仰されています。（鈴木富男稿）



## 学校の運動場を使用したいが

学校の行事に支障がないかぎり貸しています。

使用する場合は「学校使用許可願」の用紙を教育委員会庶務課で交付を受け、学校長の承認を受ければ、教育委員会で使用許可を出します。

**問** 私はスポーツ好きな一青年です。余暇を仲間とともに野球やソフトボール、バレーボールなどですごしたいのですが、市内にこのような施設がありません。

ですから、小中学校の運動場を土曜日の午後と日曜日くらいは利用できるようにしてほしいと思います。

なお、運動場を利用できるのでしたら、その方法を知らせてください。（蓼原・一青年）

**答** 市立小中学校の運動場の使用については申し出があれば特定の政治活動、宗教活動以外ならば

## まぶさ相談

野球を行なう場合はできるだけ市営グラウンドを利用したいと思っています。市営グラウンドを使用するときは、管理運営のための料金が必要です。使用料

は午前400円、午後600円、1日が1,000円です。手続きは教育委員会体育保健課で行なつてください。なお、予約は電話でも受け付けています。

（教育委員会庶務課）

## かしこい消費者

取り引きや証明用のハカリには計量法で検定証印がついたものを使用しなければならないことになっています。また、富士市は毎年定期検査を行ない、合格証をつけてあります

買物をするときは検定証印、合格証があるかどうか確かめてください。

## 税関だより

1月、2月の清水税関支署 田子の浦出張所の取り扱い額は、輸入が13億2568万円、輸出が1億2653万円でした。入港船は日本船が9隻、外国船が10隻でした。輸入品はトーモロコシ、チツブ、燐鉱石、木材で、輸出品は肥料などでした。