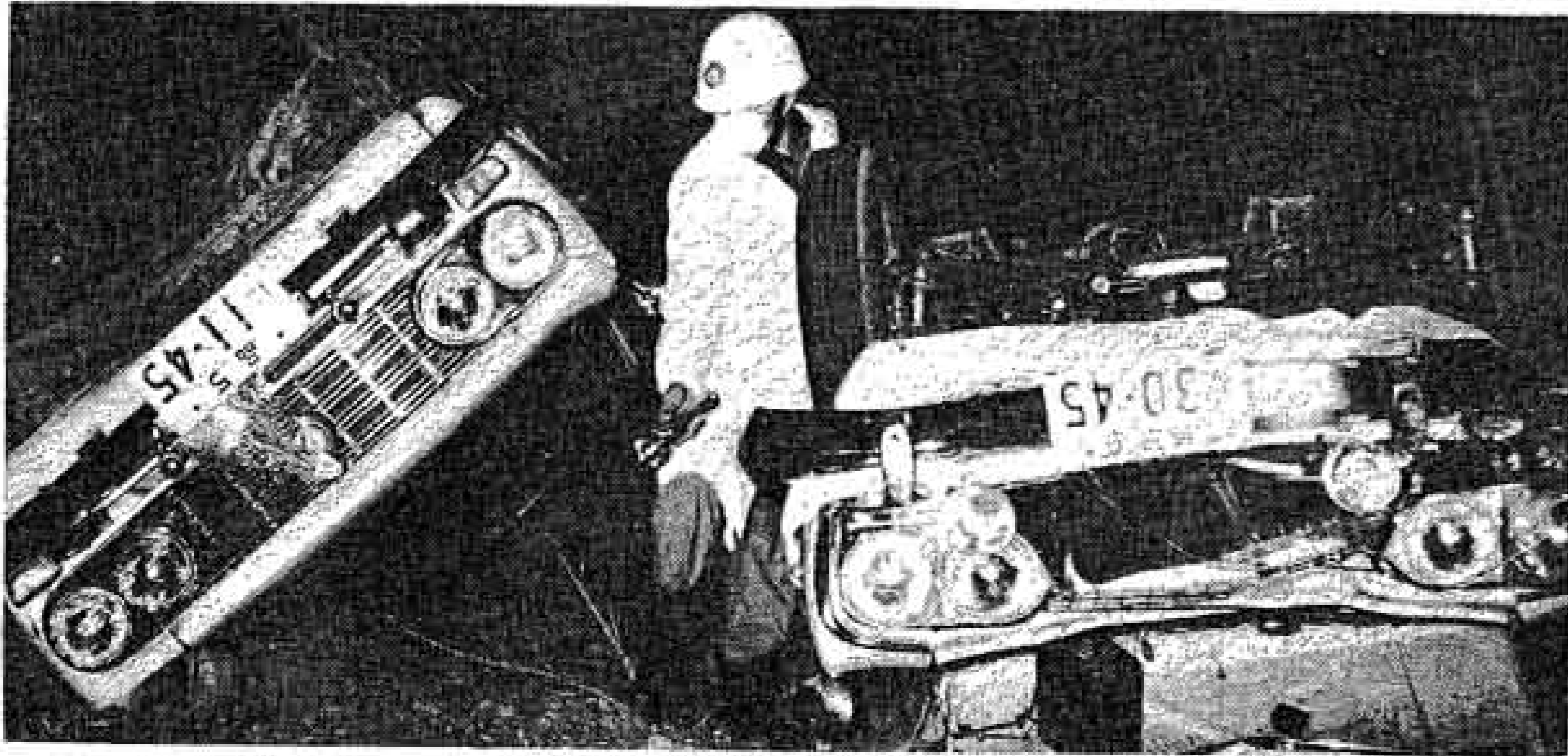


3行ガイド

- ▷春の火災予防運動が2月29日から3月13日まで行なわれています。
▷寝る前の火の点検。タバコの投げ捨てと寝タバコの防止。
▷プロパンの正しい使い方などに気をつけ、火災防止につとめてください。



事故を起してからでは遅すぎます。万一に備え市民交通傷害保険に加入しましょう。

市民交通傷害保険

3月21日から更新受付

43年4月1日～3月31日

保険料は一月月30円

一月月三十円、一年間三百六十円で市民の方ならだれでも加入できる「市民交通傷害保険」が三月三十一日まで満一年になります。

制度のあらまし

給付の対象は
車両による事故
給付金は、自動車、モーターバイク、自転車、荷車などの車両に乗つていたときの事故や、歩いていたりたまたま歩道のために負傷した場合です。...

死亡の最高は
保険金の最高は
受付けは
各市民課、支所

本庁交通課
申請期間は三月二十五日まで

水道検針員を募集
市は水道検針員の募集を次のように行なっています。

市民の声

無線放送の回数を少なくして
(市内・主婦)

毎朝、きまつた時間に鳴り出す無線放送のチャイムですが、もうすこし回数をお減らしていただけないかと苦言を呈しています。

請求には
事故証明書が必要
請求期間が一年以内で一年以内に請求しない場合は、請求ができません。

連絡車の利用を
市役所の執務体制が二月一日から変わります。
(西回り)
本庁着 9.55
吉原着 9.50
(東回り)
本庁着 10.05
吉原着 9.45

ステレオコンサート
3月16日・文化センター
午後六時
(夜)午後六時

水道検針員を募集
市は水道検針員の募集を次のように行なっています。
職種と人員 委託検針員: 五名