

お知らせ



身障者の訓練生を募集

…希望者は2月29日まで…

県身体障害者更生指導所は、43年度前期の訓練生を次のとおり募集しています。

■入所資格

- 身体障害者手帳の交付を受けている身体不自由者で15歳以上の人
- 更生する意欲があり集団生活のできる人
- 内部疾患（精神、結核、伝染性など）のある人は入所できません

■募集人員

50名（4月入所）

■訓練期間

1年または1年6カ月

■科目

膳写タイプ科、時計科、毛糸手芸科、和洋裁科、機能回復訓練、教養訓練、生活訓練

■申し込み期間

2月29日まで

■申し込み先

市福祉事務所（吉原事務所）

■その他

- 寮の施設があります
- 指導訓練に必要な経費は無料（ただし食費を1カ月5100円から5270円負担することがあります）

市営住宅〈石坂〉の入居者を募集

—2月16日～26日まで受付—

市住宅課は、石坂市営住宅東側に鉄筋コンクリート4階建の市営住宅48戸を建設していましたが、3月に完成しますので、入居希望者の募集を行ないます。

◇募集戸数

• 第1種 32戸 • 第2種 16戸

◇家賃と敷金

- 家賃 第1種 6,500円位
第2種 5,000円位
- 敷金 家賃の3カ月分

◇入居の資格

- 同居する親族がある人
- 家族全員の年間の月平均収入から扶養控除（ひとりにつき2,000円）を引いた額が第1種20,000円から36,000円まで。第2種20,000円以下に該当する人
- 市内に住んでいるか、または勤めている人
- 現在住宅に困っている人

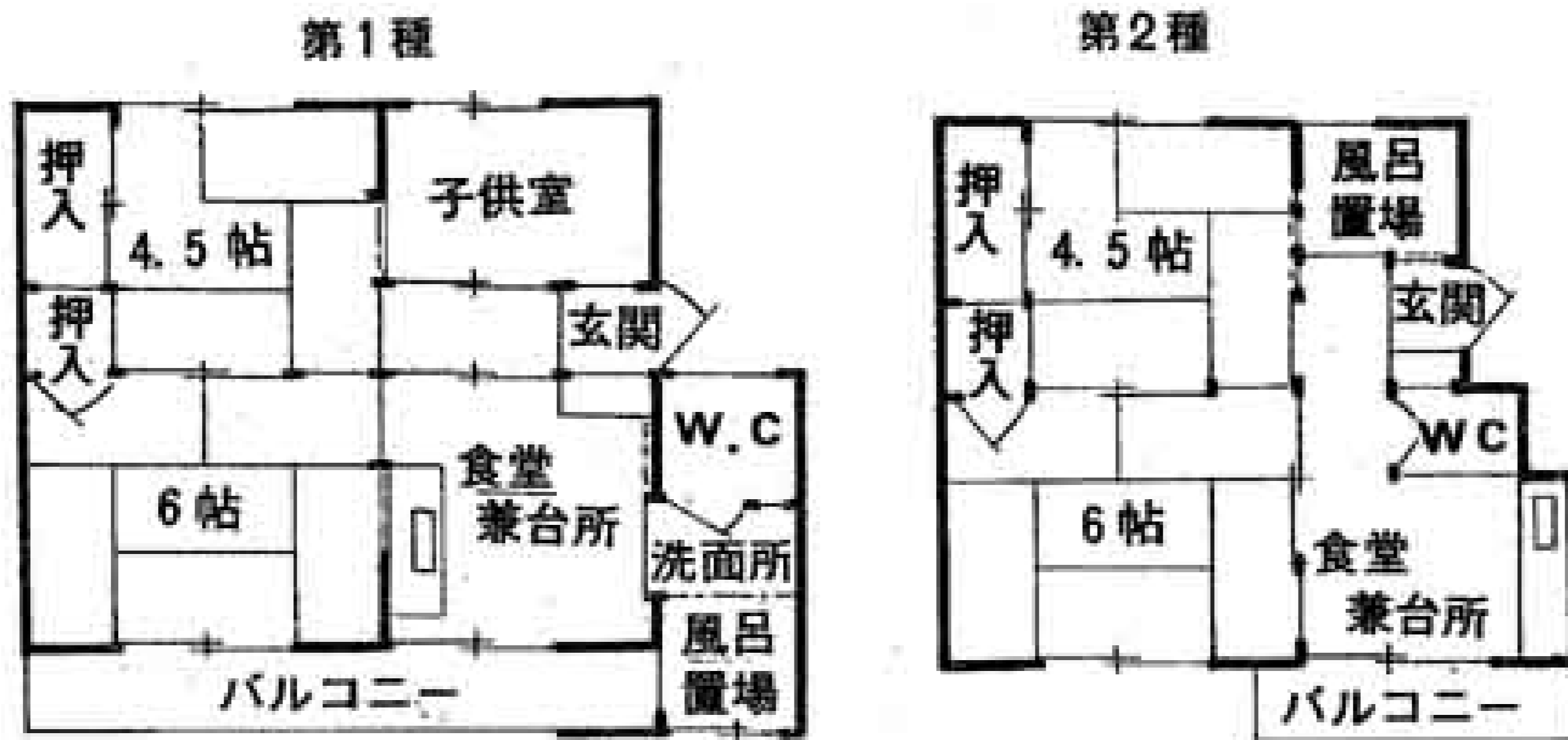
◇募集期間

2月12日から2月26日まで

◇応募先

吉原事務所住宅課（応募の用紙は富士事務所、鷹岡事務所市民課窓口または各支所にあります）

市営住宅間取り



水源功德の碑が建立〈大淵〉

秋山太郎翁の偉業を後世に

〇…大淵狐ヶ窪に、富士市で初めての簡易水道を作った秋山太郎翁の「水源功德の碑」が、市と地元の人たちの手でできあがり、去る1月20日、除幕式が行なわれました。

〇…秋山翁は、標高250mの大淵一帯が、飲み水に天水を使っている現状をみて、水不足を解消しようと大正9年10月、私財を投げうって当地内の38ヶ所の試掘作業を行ないま

した。ところが水は一滴も出ず、作業は絶望となりました。

〇…しかしながら、翁はその後数年間にわたり、水脈をさがして地質の研究を積み重ね、ついに、狐ヶ窪に豊富な地下水を発見しました。そして大正12年に公設中野水道組合を結成し、昭和2年中野簡易水道施設を完成しました。

〇…昭和12年、翁は62歳で逝去しましたが、翁の地質や水脈などの研

究は、吉原上水道事業の施行にあたって、貴重な資料となり、翁の作った中野簡易水道は、現在も吉原上水道として使われています。



無料人権身の上相談所を開設

…2月14日・富士公民館…

富士人権擁護委員協議会と静岡地方事務局富士支局は、無料人権身の上相談所を次のとおり開設します。

労働問題や金銭問題、人権問題などで不当な取り扱いを受けた人、法律問題について知りたい人などは出かけてください。

◇時間 2月14日午前10時から午後3時まで

◇場所 富士公民館（本市場）

競歩で体力づくり

…吉商が第3回の競歩大会…

〇…寒さにまけない体づくりを、ことしも吉原商業高校の全校生徒の競歩大会が1月28日に行なわれました。この大会もこととして3回目をむかえ、生徒の体力づくりに大きな成果を上げています。

〇…コースは御殿場市の板妻を出発点に、十里木、勢子辻商業高校の32キロ。全員が5時間以内に歩くことを目標に行なわれたものです。この日は雪の山道を全員が元気

に歩きぬくという強歩ぶりでした。

〇…成績は1着は男子が植田利正君で2時間9分55秒、女子が石上明江さんで3時間1分1秒という好成绩でした。



住民税・事業税

所得税は

3月15日まで

2月、3月は所得税や個人の事業税、個人の住民税の申告期です。申告書用紙はちかくお届けしますので3月15日までに忘れずに申告してください。

これらの申告をしないと、いろいろの控除が認められず、税金も高く

なつてしまいます。申告期日までに忘れずに納めてください。

吉原局 2月24日から

市内局番2ケタに

2局が—52局・3局が—33局

4局が—34局・5局が—35局

吉原電報電話局内の市内局番が2月24日から2局が52局、3局が33局、4局が34局、5局が35局にそれぞれかわり、51局が新しく設けられます

現在、電話のかけ違いが吉原局内だけでも1日に2万回以上もあります。市内局番の変更によつてますます「かけ違い」が多くなると思われます。電話をするときは次のことに注意して「かけ違い」のないようにしてください。

■電話をかけるときには相手の番号をメモしておく

■ダイヤルするときはメモをよくみて正確にまわす

■利用の多い電話番号は書表などに書き出しておく

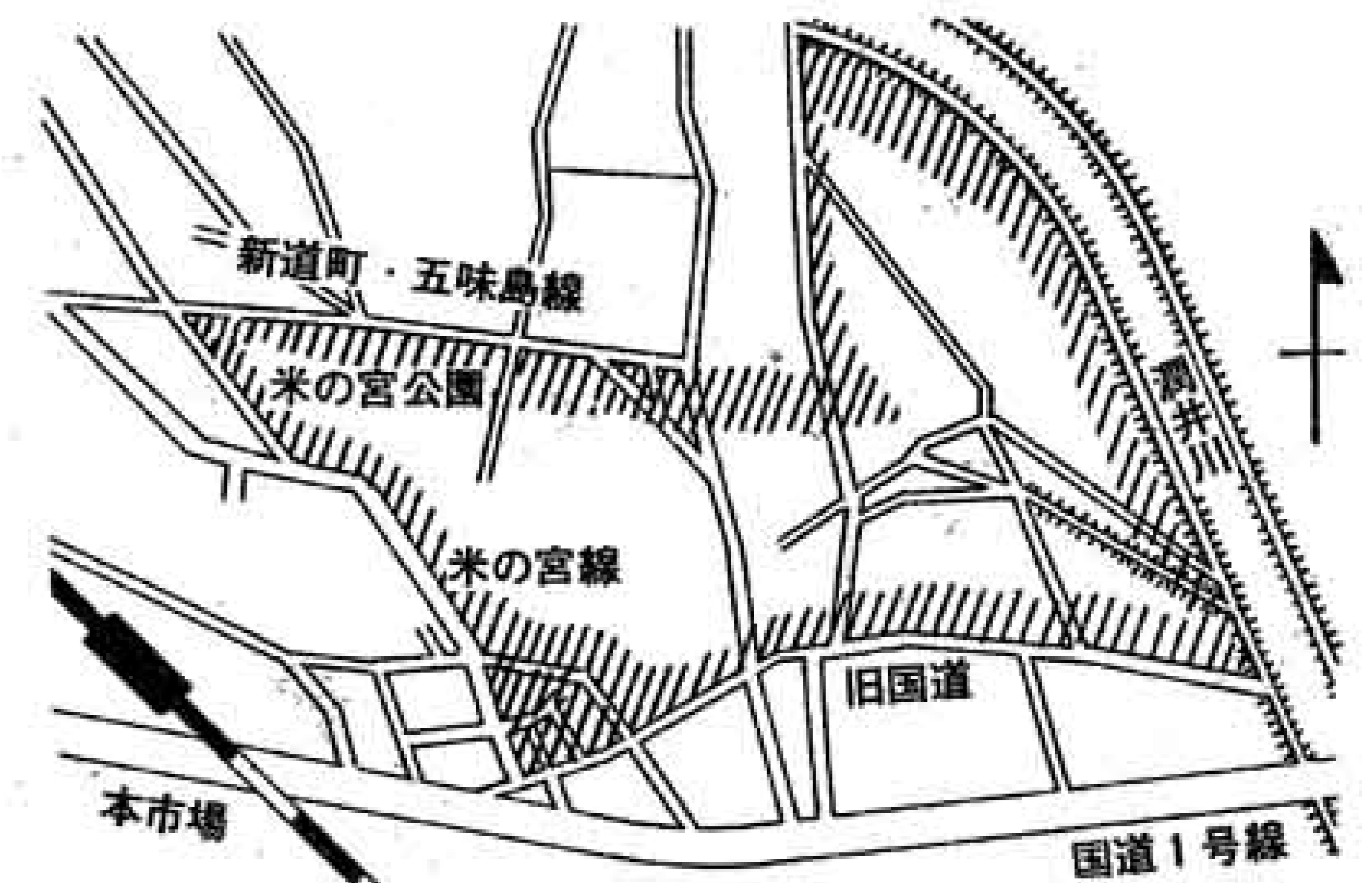
五味島、蓼原地区立ち入り測量にご協力を

市は、蓼原、五味島、本市場の65ヘクタールの土地立ち入り測量を、2月1日から行なっています。

この測量は、富士市の表玄関である富士駅と、新市庁舎の中間にあたる富士中部地区を、宅地の高度利用により、明るく健全な市街地に作り上げようとするものです。

◇測量期間 2月1日～4月30日

◇立ち入り測量区域 市内大字蓼原五味島、本市場の65ヘクタール



大手法買物

JISマーク……

右のマークはJISマークといい、このマークのついている商品は、品質、寸法、性能などが日本工業規格に定められた、一定の条件に合格していることを示しています。ですから買物をするときは

このマークを目安にするとよいでしょう。

消費者に関係のある日用品としては、衣料品、家庭電気用品、文具事務用品、家具類、家庭工作用品、台所用用品、くつなど約200品目があります。

