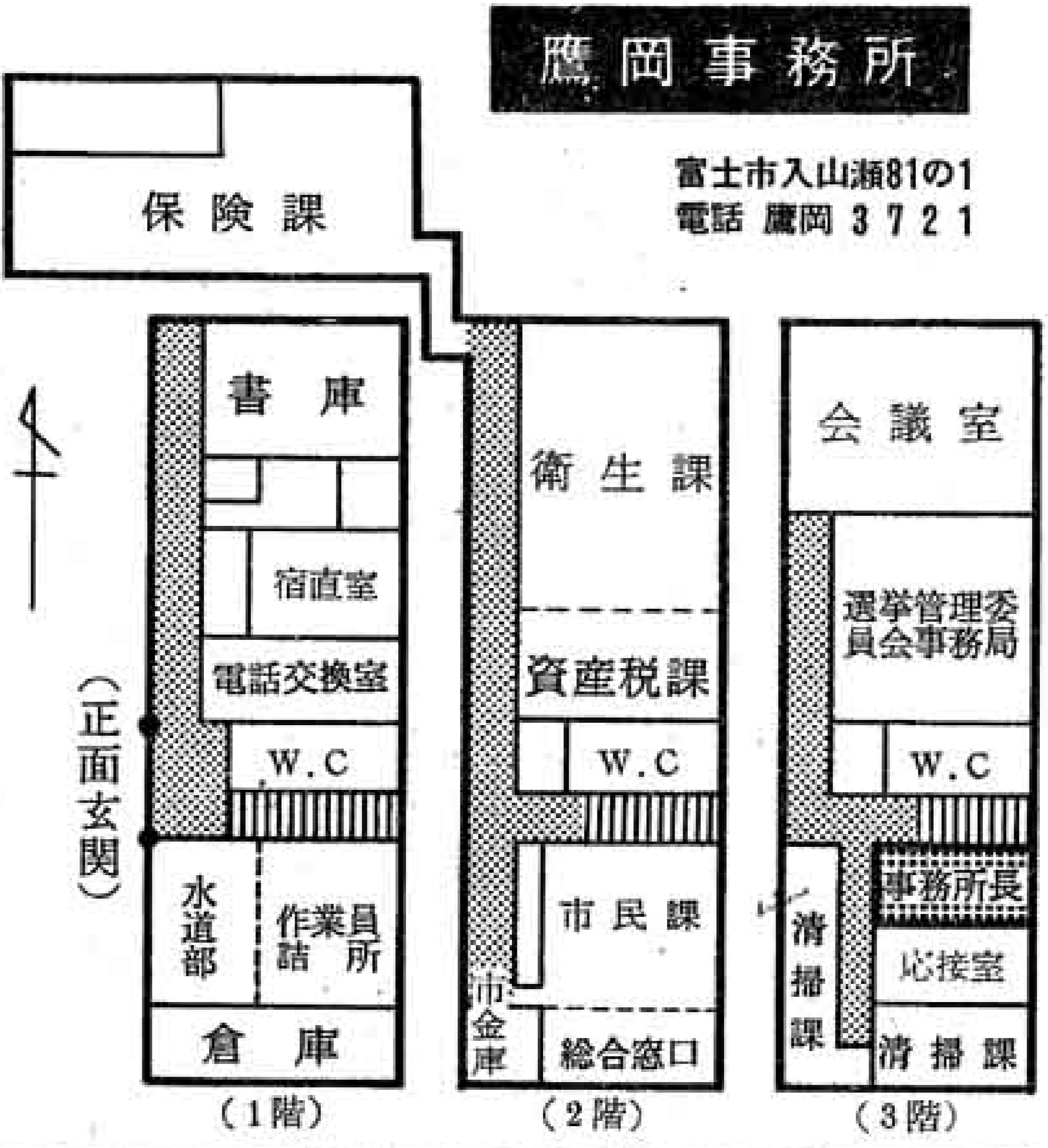
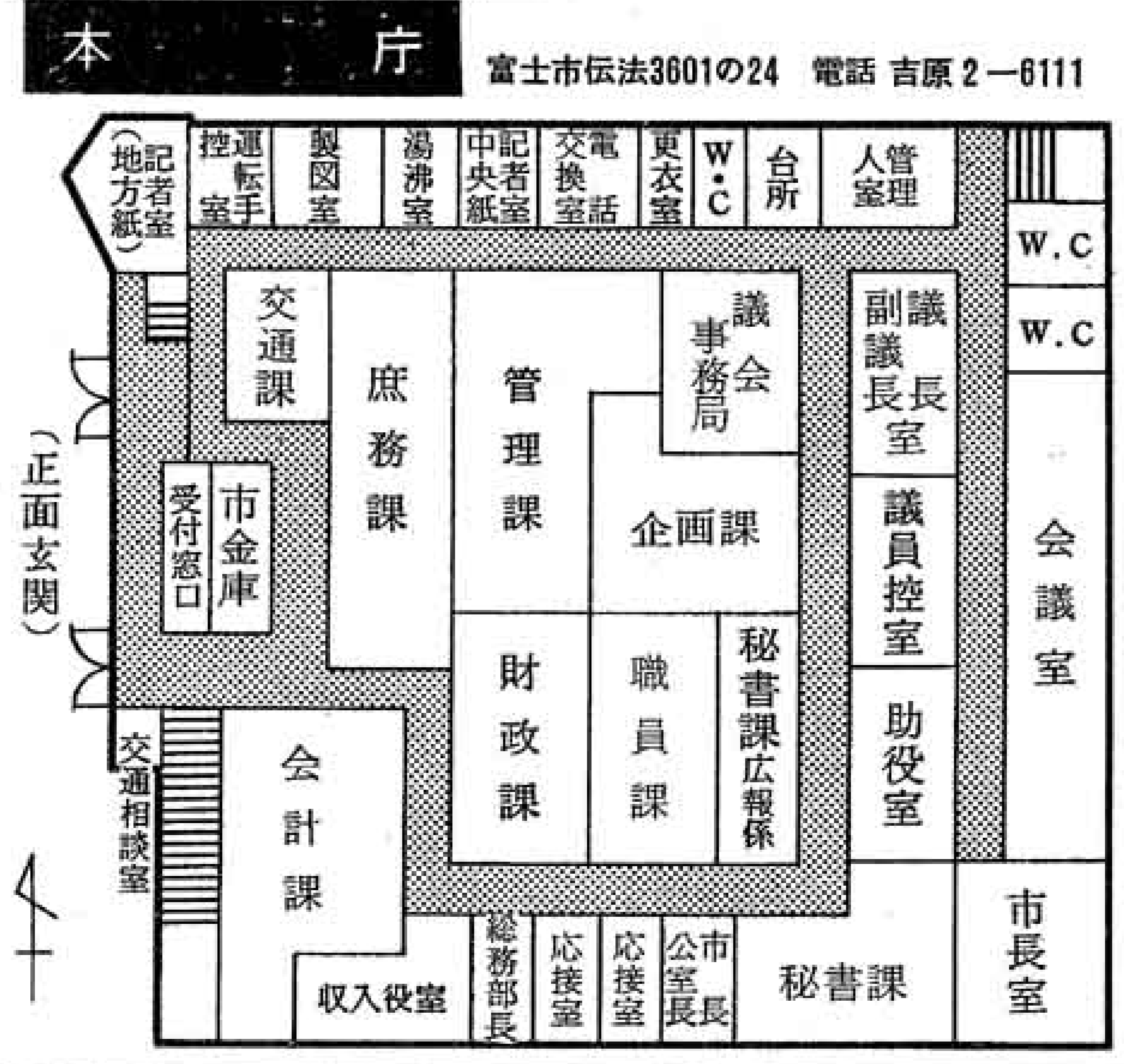
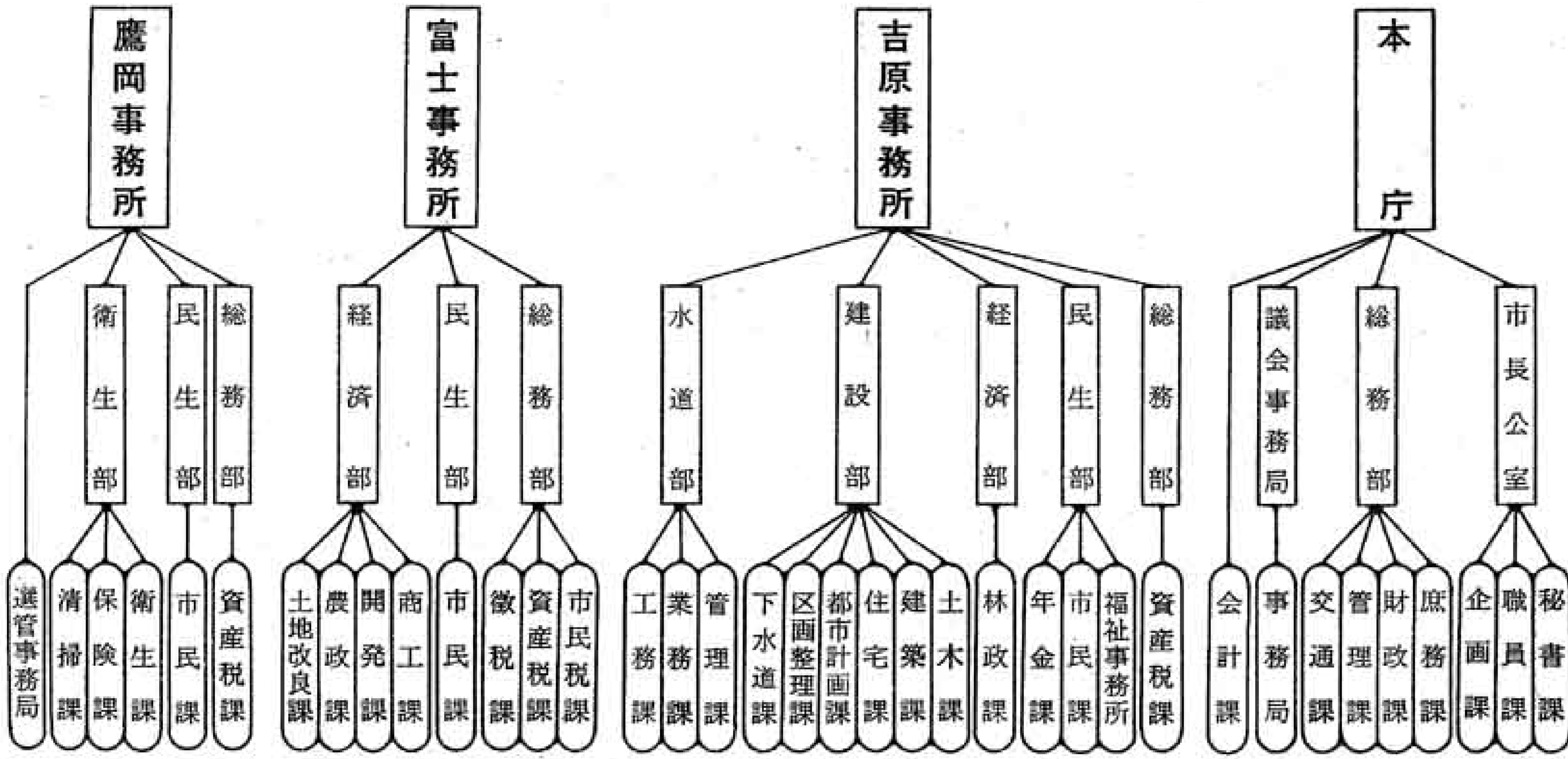


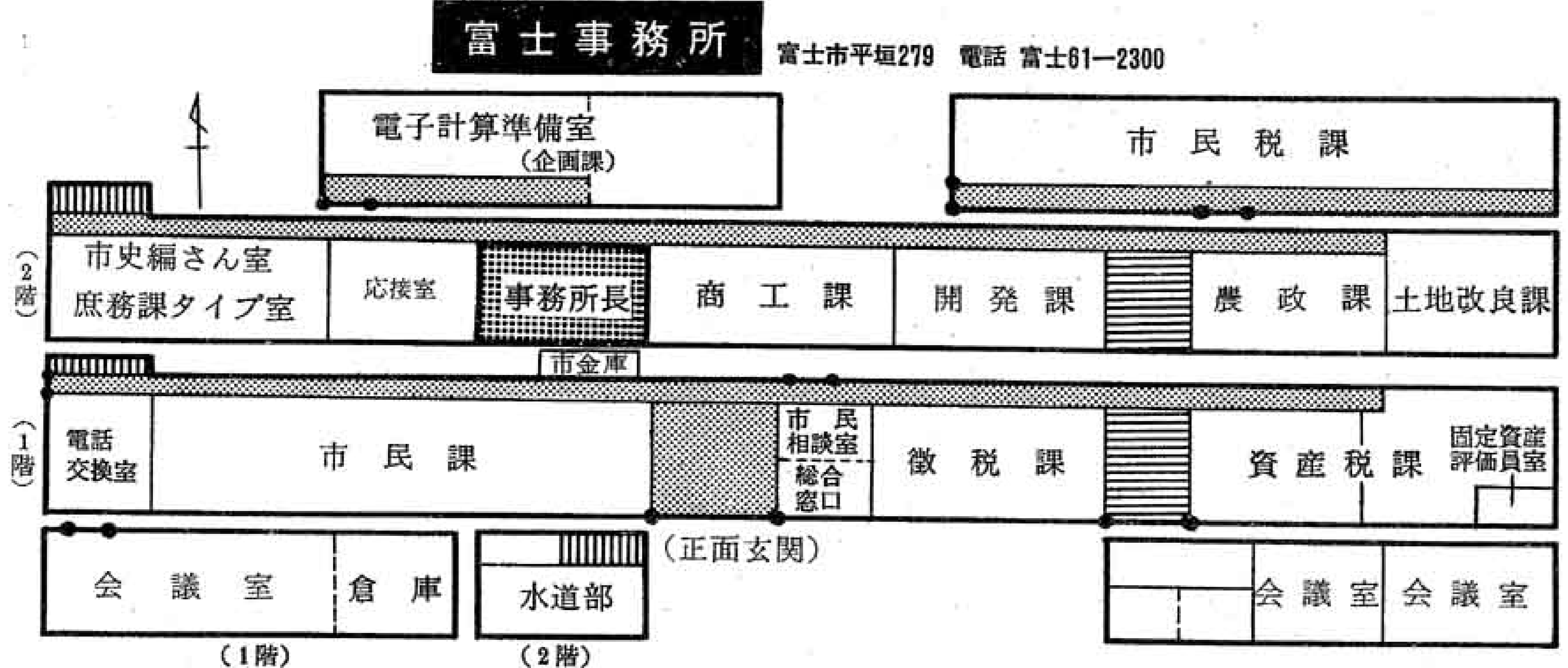
本庁事務所の配置

市役所の機構



2月1日から実施

△...二月一日から市役所の執務体制が変わり...
 △...部、課をできるだけ一カ所に集めた体制に...
 △...なります。新しい執務体制は時間的、経済...
 △...的なむだをなくし、合理的な事務処理を行...
 △...なうためのものです。なお、各事務所間の...
 △...連絡を密接にするため連絡車を運行します...
 △...市民の方はだれでも利用できますので、各...
 △...事務所へご用の方はご利用ください。...



事務所回り連絡車時刻表

(西回り)

本庁発	務所原	務所吉	務所富	務所鷹	務所吉	本庁着
① 8.45	8.50	9.10	9.30	9.50	9.55	
② 10.20	10.25	10.45	11.05	11.25	11.30	
③ 13.00	13.05	13.25	13.45	14.05	14.10	
④ 14.80	14.85	14.55	15.15	15.35	15.40	

(東回り)

本庁発	務所原	務所吉	務所富	務所鷹	本庁着
① 9.00	9.05	9.25	9.45	10.05	
② 10.30	10.35	10.55	11.15	11.25	
③ 13.20	13.25	13.45	14.05	14.25	
④ 14.50	14.55	15.15	15.35	15.55	

※ご用のある方はご利用ください

