

おせとわだい



岩本山団地

市営住宅入居者を募集

…12月11日から20日まで…

市住宅課は、岩本山団地に市営住宅40戸を建設していましたが、近く完成しますので、この募集を次のように行ないます。

なお、石坂の市営住宅48戸と岩本山団地の県営住宅35戸の募集も明年2月ごろ行なわれる予定です。

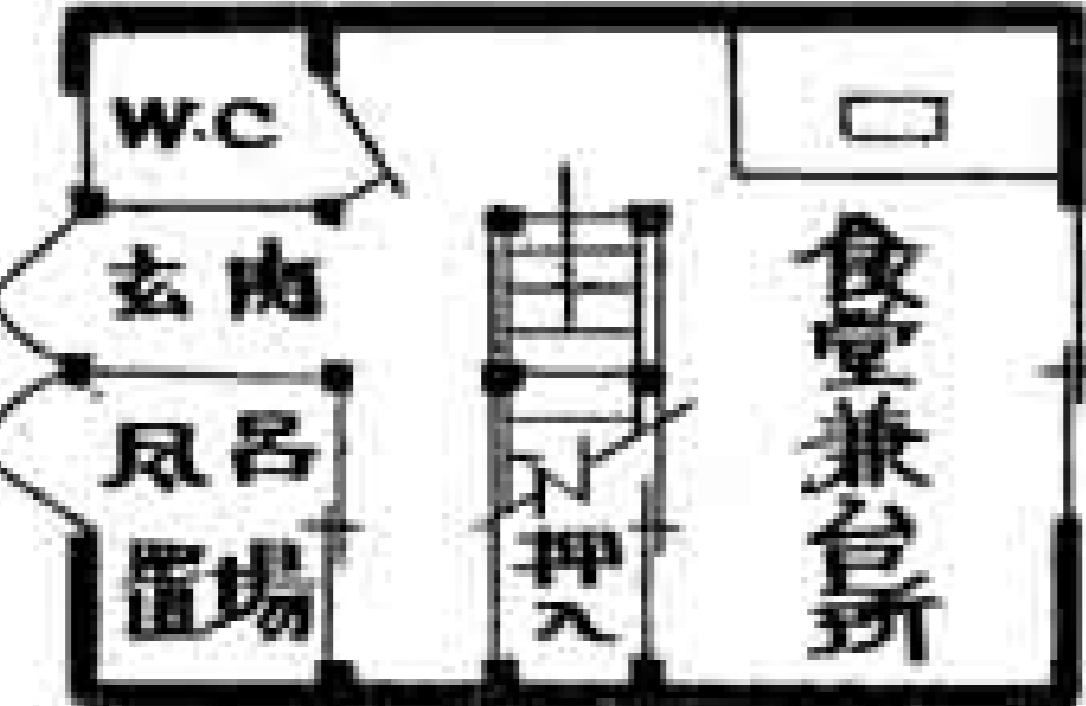
◇申し込み期間

12月11日から20日まで

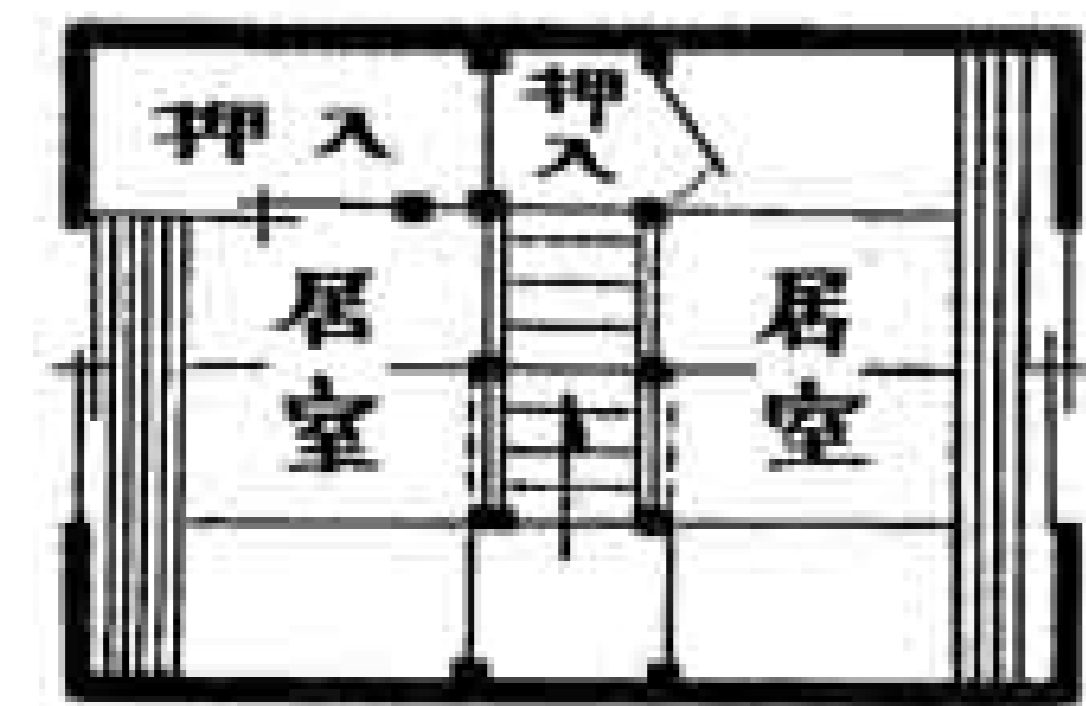
◇申し込み先

吉原分館建築課、富士分館住宅課

第一種



1階



2階

鷹岡分館土木課

◇募集戸数

・第1種 24戸 ・第2種 16戸

◇家賃と敷金

・家賃 第1種 (5,500円位)

第2種 (4,500円位)

・敷金 家賃の3カ月分

◇入居の資格

・同居する親族がある人

・家族全員の年間の月平均収入から

扶養控除(ひとりにつき2,000円)

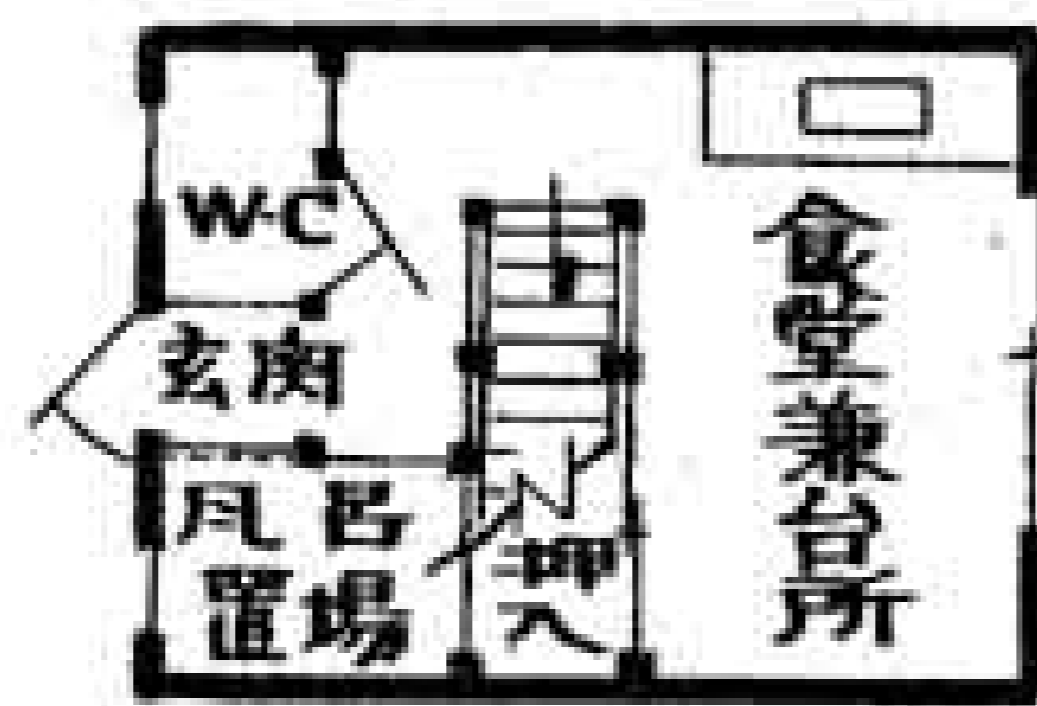
を引いた額が第1種20,000円から

36,000円まで、第2種20,000円以下に該当する人

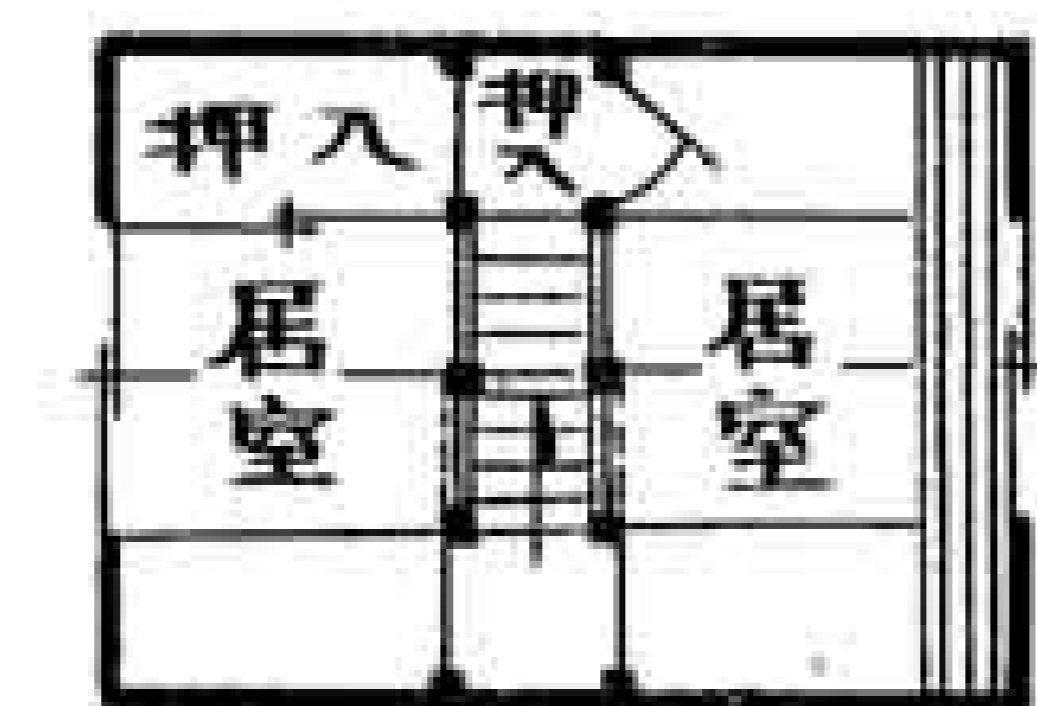
・市内に住んでいるか、または市内に勤めている人

・現在住宅に困っている人

第二種



1階



2階

国民年金に加入していますか

満20歳から60歳までの人で、厚生年金やその他の年金制度に加入していない人、また年金を受けていない人は、国民年金に加入しなければなりません。

国民年金には、満60歳になるともらえる老令年金や、事故にあつたときにもらえる障害年金、母子年金、遺族年金また死亡一時金があります。

老令年金を受けるには、満60歳になるまでに25年以上保険料を納めなければなりません。この期間に満たない人には、各種の特例取り扱いもあります。まだ加入していない人は、各分館市民課または各支所で、加入の届け出をしてください。

森林保険に加入しよう

みなさんは、森林国営保険をご存知ですか—

これは、火災、風害、凍害、干害、水害、潮害、雪害など、森林の災害に備える保険です。

保険料は、1年生1ヘクタールあたり、60,000円の契約額に対し、1年間で312円、2年間で582円、3年間で828円、4年間で1,068円、5年間で1,290円です。保険契約額は、林令によつてちがいます。

長い間育てた森林を災害から守るため、森林国営保険に加入しましょう。

なお、加入届け、り災届けは、吉原分館林政課で行なっています。

歳末助け合い運動はじまる

12月1日~31日

善意の金品は各分館
福祉事務所へ

歳末たすけあい運動が、12月1日から31日まで行なわれています。

この運動は、市内のめぐまれない人たちにお互いがあたたかい手をさしのべあい、みんなそろつて明るいお正月をむかえようとする、愛の持ち寄り運動です。

この運動に寄せられる金品は、福祉事務所、富士分館福祉事務所、鷹岡分館福祉事務所まで受け付けていますので、ご協力ください。

また、生活や医療などの問題で困っている人は、歳末たすけあい心配ごと相談所を開いていますから、もよりの民生委員、または福祉事務所へご相談ください。

なお、昨年の運動に寄せられた金品は、市内の老人ホームや児童施設保護世帯などめぐまれない人たちにお分けしました。

区画整理の保留地を公売—12月15日入札—

市区画整理課は、青島津田土地区画整理事業の保留地、三区画(荒田島2・荒田島神社南側)を一般競争入札しますので、土地の必要な人はおいでください。

◇保留地面積および最低価額

・128.04平方メートル 1,964,208円

・255.76平方メートル 4,015,432円

・120.81平方メートル 1,655,099円

◇入札日時

12月15日 午前9時から

◇入札場所

吉原分館第一会議室

◇入札方法

一般競争入札(入札には最低価額の2割の保証金が必要です)

引揚者遺族に特別給付金

「引揚者に対する特別交付金の支給に関する法律」が8月1日から施行され、引揚者やその遺族に、特別交付金が支給されることになりました。つぎに該当される方は、福祉事務所まで請求の手続きをしてください。

◎終戦まで、1年以上外地で生活していた人で、終戦後内地に引き揚げてきた人、およびその遺族(配偶者、子、父母、孫)

◎南洋群島に、昭和18年10月1日まで1年以上生活していた人で、政府の要請で本邦に引き揚げてきた人、およびその遺族

◎連合国で、1年以上生活していた人で、交換船で引き揚げてきた人およびその遺族

危険!

東名現場への立入り

東名高速道路工事は、明春3月完成をめざして、急ピッチで工事が進められており、各種の作業用自動車やひんぱんに通行しているため、工事現場への立ち入りは非常に危険です。自転車やバイク、自動車の乗り入れは絶対にしないでください。



帳塚さん

市内大淵の落合町の小高い丘に「帳塚さん」と呼ばれている供養塔があります。

今から約260年くらい前のことでした。日照りが続いて作物が何年も取れなく、農民は大変苦しんでいました。ところが作物は取れなくても年貢米(ねんぐまい)は決つたとおり納めるときつい達しがありました。

落合村、中野村、三ツ倉村、片倉村の4カ村は「どうしたらよいか…」と毎晩会議を続けました。そして、落合村の名主新右衛門が代表で「農民を助けるため年貢をまけてもらいたい」と領主東泉院に願いました。しかし、いくらお願いしても領主は取り合つてくれませんでした。新右衛門は江戸幕府に直訴しようと、村を出立しました。

その後、いく日たつても新右衛門は帰つてきませんでした。ところが、1カ月余りすると江戸から死体を引き取りにこいという通知がありました。新右衛門は直訴した罪で打首になつたのでした。新右衛門の家族は死体を引き取つて家の西側のヤブの中に埋めました。その後、新右衛門の訴つたえて年貢は大変軽くなり、農民の生活は楽になつたといひます。

この事件があつてから20年ばかり後、4カ村の人たちは新右衛門の供養塔を建てました。この塔の下には歎願書、血判書、新右衛門の覚書などを埋めたといわれています。

なお、毎年1月5日にお祭りを行ない、村人は義人新右衛門の霊を慰めています。(鈴木富男)



稲葉さん(民踊友の会長)が民踊の公認指導者に

○…第1回富士市総合文化祭が11月23日から4日間、文化センターなど3会場で開かれました。

○…23日に文化センターで行なわれた「民踊」には、民踊友の会(稲葉朝次郎会長)が日ごろの修練のほどを披露しました。

○…稲葉会長=写真は、さる10月に全日本フォークダンス連盟会の日本民踊の部で、

富士市では初めての公認指導者資格をとつたばかり、同日は大張りきりでした。同会長は「後輩がもつと多く指導者資格を取つて、富士市に民踊を普及してほしいものです」と語っていました。



従業員住宅資金の融資説明会

県住宅課は、昭和43年度従業員住宅建設資金(静岡県厚生年金労働者住宅、年金福祉事業団、特定分譲住宅、産業労働者住宅)の融資説明会を開きますので、来年度従業員の住宅を建設するため融資を希望する事業所はおいでください。

◇とき 1月19日 午後1時から4時30分まで

◇ところ 富士建設業会館(市内本市場)

※くわしくは、県住宅課または富士土木事務所建築住宅課へ

工業統計調査にご協力を

製造業の実態をはくするとともに、国や県、市の経済政策、民間企業の経営などの資料にするため、こども12月31日現在で工業統計調査を行ないます。

調査は、甲調査(従業員20人以上の事業所)、乙調査(19人以下の事業所)とがあり、1月5日ごろから56人の民間統計調査員が行ないます。

調査員が訪問したときは、調査にご協力ください。

市役所 年末年始の休み

市役所の年末年始の休みは次のとおりです。

- 市役所
 - ・十二月二十九日から一月三日まで休み。十二月二十八日と一月四日は正午まで
- 文化センター
 - ・十二月二十九日から一月三日まで
- 市民会館
 - ・十二月十五、十六日は臨時休館。
 - ・十二月二十九日から一月三日まで
- 鷹岡公民館
 - ・十二月二十八日から一月四日まで
- 鷹岡青少年会館
 - ・十二月二十七日から一月四日まで
- 図書館
 - ・十二月二十八日から一月四日まで
- 公益質屋
 - ・一月一日から五日まで(十二月三十一日は午後五時まで)
- 老人憩いの家
 - ・十二月二十六日から一月四日まで
- 市立中央病院
 - ・十二月二十八日(正午まで)から一月三日まで
- 母子健康センター
 - ・無休です
- ゴミ収集
 - ・ゴミ収集は十二月三十一日から一月三日まで休み
 - ・し尿収集は十二月三十一日から一月五日まで

観光写真を募集

…締め切り一月三十一日まで…

富士市観光写真コンクール実施委員会は、富士市を全国に紹介する観光写真を募集しています。

- ◇応募規定
 - ・作品は未発表で昭和四十一年十一月一日以後に撮影したもの
 - ◇主題 富士山、愛鷹山、岩本山、富士川、田子の浦港、市内の名勝史跡、行事、街のスナップなど
 - ◇作品の大きさ
 - ・カラー カビネ以上
 - ・白黒 四ツ切以上
 - ◇締め切り
 - 昭和四十三年一月三十一日まで
 - ◇応募先
 - 市商工課(吉原分館、富士分館)