

お知らせ



富士地区で

7歳児集団祝い

吉原地区12月1日 鷹岡地区5日

満7歳になつたこどもの成長を祝い、将来の健康と幸福を祈ろうと、ことしも各地区で「7歳児の集団祝い」が行なわれています。富士地区では、11月15日に、米の宮浅間神社など4会場で盛大に行なわれました。ことし満7歳になつたこどもは、富士地区で936人、吉原地区で1,542人、鷹岡地区で292人です。吉原地区の集団祝いは、12月1日に三日月浅間神社、宮町天神社など11会場で鷹岡地区は12月5日、鷹岡中学校体育館で行なわれます。

◇12月1日

伝法地区=三日月浅間神社(9時30分から) 吉原地区=宮町天神社(11時から) 今泉第1地区=今泉小学校講堂(9時から) 今泉第2地区=今泉浅間神社(10時30分から) 元吉原地区=元吉原小学校講堂(10時から) 浮島地区=東小学校(9時から) 須津地区=中里公会堂(10時から) 吉永第1地区=昭和幼稚園講堂(11時から) 原田地区=原田小学校講堂(9時から) 吉永第2地区=吉永

第2小学校(10時30分から) 大淵地区=大淵第1小学校講堂(11時から)

◇12月5日

鷹岡地区=鷹岡中学校体育館(10時から)



国保などの届けは 市民課、各支所で

…住民基本台帳法が制定…

住民基本台帳法が制定され、11月10日から、住所の異動届けの手続きが変わりました。

新しい異動届けは次のとおりです

■住所が変わる場合の、住民票、国民健康保険、国民年金、米穀類配給、選挙人名簿の登録などの届け出は全国で統一され、一つの窓口(市民課、支所など)で手続きができます。

■転出する場合は、転出先、転出予定年月日を届け出て、転出証明書の交付(手数料50円)を受ける。また、住所が異動する場合は、新しい住所の町名、番地、隣組数米穀配給所名を確実に届け出る。

※届け出に必要なものは、届け出人(本人または世帯主)の印鑑、配給通帳、加入している人に限り国民健康保険証、国民年金手帳、社会健康保険証。

世帯員の一部が他の世帯に入る場合は、新旧世帯の配給通帳、加入している人に限り国民健康保険証が必要で。

また、転入届け、転居届け、転出届け、世帯変更届け(世帯合併、世帯分離、世帯主変更)は、異動のあった日から14日以内に、本人または世帯主が文書により届け出る。

届け出期間を過ぎての届け出、虚偽の届け出、また正当な理由がないのに届け出ない場合は、2,000円以下の過料となり、簡易裁判所で過料の裁判を行ないます。

勤労青少年会館落成

ホーム利用は11月13日から
寮の申込み受け付け12月から

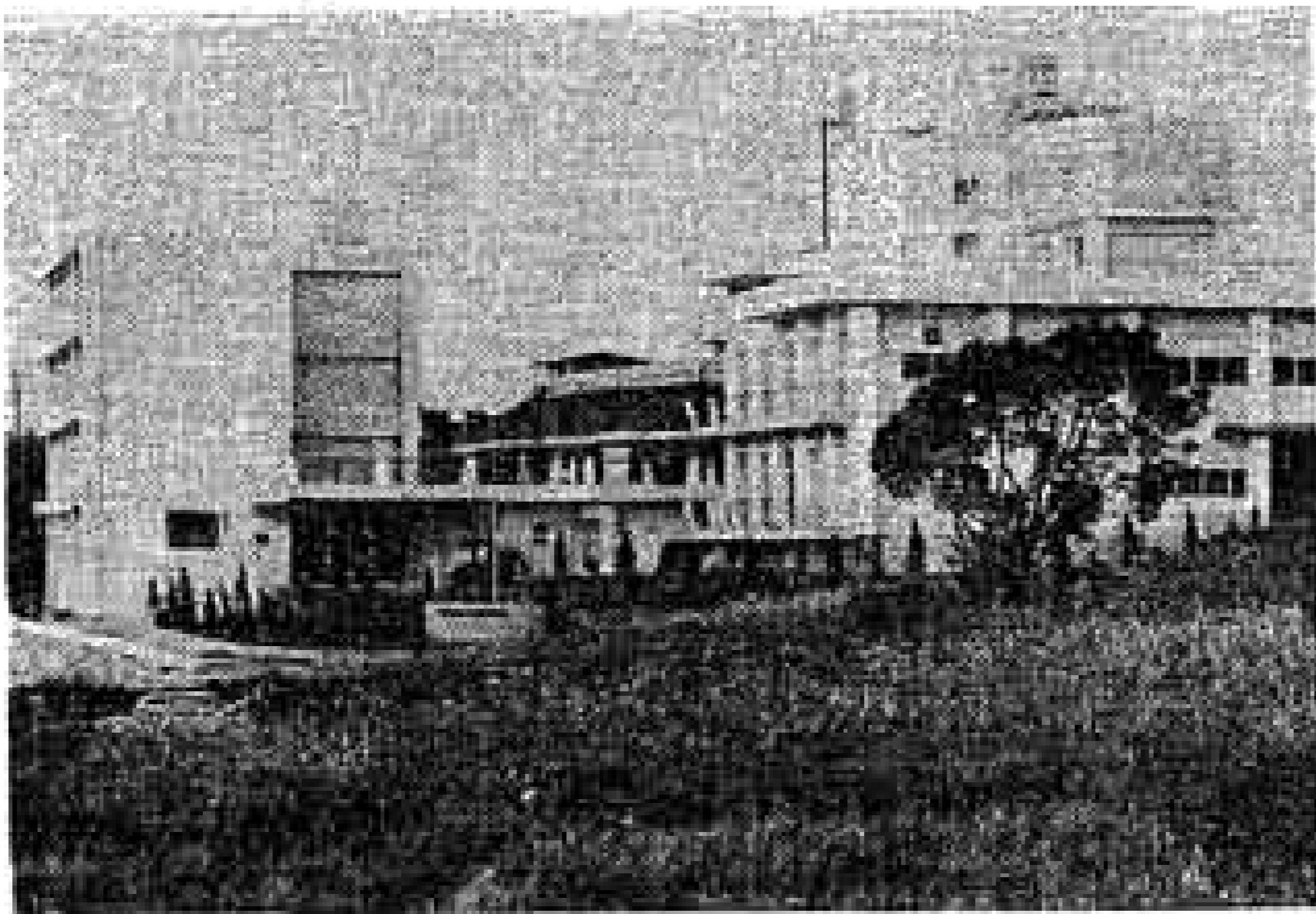
○…富士勤労青少年会館の落成式が、竹山県知事、斎藤市長ら関係者約100人が出席して、11月13日に行なわれました。

○…会館はホームと寮にわかれており、ホームにはすでに1000人くらいの利用申し込みがあり、このホームを利用できるのは、満25歳以下の勤労青少年で利用証の交付を受けたひとです。利用料は無料です。

○…寮を利用できるのは、県外や県内の遠隔地から市内の中小企業に就職する満20歳以

下の男子です。寮費は2500円で、申し込み受け付けは12月からはじめます。入寮定員は100人です。

○…ホームでは、教養、スポーツ、娯楽などのサークル活動の指導なども行ないますので、ひとりでも多くのひとが利用してください。なお、開館時間は平日が午後1時から午後9時まで。日曜、祝日は午前9時から午後5時までとなつています。



公益質屋

流質物を公売

…12月8日市民会館…

富士市福祉事務所は、富士市公益質屋の流質物の公売を次のように行ないます。

◇日時 12月8日午前9時30分から
◇場所 吉原市民会館ロビー
◇物品 和洋衣類、貴金属など

昭和43年版県民手帳

申し込んである人は 代金引き替えで

県では、昭和43年版静岡県民手帳を11月25日から発売します。

すでに申し込んである方は、代金100円を用意して、市役所企画課、または各分館市民課、各支所へおいてください。

全国音楽コンクール 受賞者招待演奏会

…12月2日文化センターで…

富士文化センターと静岡県民会館は、第36回全国音楽コンクール受賞者招待演奏会を次のように行ないます。

なお、入場するには入場整理券が必要です。希望者は富士文化センターへ早めに申し出てください。

◇日時 12月2日午後6時

◇場所 富士文化センター大ホール

◇出演者

- 堀了介 チェロ部門1位
- 永富美和子 バイオリン部門2位
- 楊麗貞 ピアノ部門1位
- 斎藤愛子 フルート部門2位
- 林康子 声楽部門3位

119番は緊急通信用

火事の問い合わせ 2-0474 61-3518

市消防署は、119番で発生した火災の状況の問い合わせをしないように要望しています。

119番は、みなさんと消防署を結ぶ専用緊急電話です。この電話で火災の状況を問い合わせる人がいるため、火災や事故などで緊急通信をしたくてもできず、分秒を争う救急出動では、人命に影響を及ぼすことがありますので、火災と救急以外は使わないでください。

国民金融公庫

年末事業資金を融資

国民金融公庫は、事業を営んでいる人のために、事業資金の融資を行なっています。

◇貸し付け金額 300万円まで

◇使いみち 事業資金(運転・設備) 年末短期資金

◇返済期間

・運転資金 5年以内

・設備資金 7年以内

・年末短期資金 翌年6月中旬まで

◇利率 年2銭2厘4毛

◇保証人 ひとり以上必要

◇申し込み場所 吉原商工会議所、富士商工会議所、鷹岡商工会

◇申し込み期間 いつでも受け付けますが、申し込みは早めに。

※そのほか公庫では、恩給、扶助料

年金を担保に事業資金、消費資金の融資も行なっています。

県特別交付公債を

繰り上げ償還

県は、特別交付公債の繰り上げ償還を次のように行ないます。

◇銘柄と償還金額は

・第4回特別交付公債 63,470,000円

・第5回特別交付公債 44,110,000円

◇支払い場所は

静岡県信用農業協同組合富士出張所 市内上横割 電話01550

◇償還期日は

昭和42年12月25日(以降、債券をもつていても利息はつきませんので、償還日に換金するのが有利です)

12月 市民のこよみ

■秋の火災予防運動

11月26日から12月2日まで

- プロパンガスボンベが正しく置かれているか、安全な置き場所にあるか、いま一度確かめてください。
- 寝る前に火の元を調べてください。
- タバコを投げ捨てたり、寝タバコはやめてください。

1	金	●歳末助け合い運動 <31日まで> ●7歳児祝い<吉原地区11カ所・9.00~10.00> ●防疫<吉原地区 9.00~16.00・側溝など12日まで> ●インフルエンザ予防接種<市民対象・勤労者会館13.30~15.00> ●第2回富士市農業祭<文化センター8.30~17.00・農作物品評会など> ●東部花の展覧会表彰式<文化センター13.00~15.00>	13	水	●防疫 <今泉地区 9.00~16.00・側溝など、25日まで> ●卓球教室修了式 <吉原小17.30~21.00> ●インフルエンザ予防接種 <富士第2小学校 13.30~15.00>
2	土	●第36回音楽コンクール受賞者招待演奏会 <文化センター 18.00から>	14	木	●豚コレラ予防注射 <富士、鷹岡地区 8.30~16.30> ●バスケット教室修了式 <富士中 18.30~21.00>
4	月	●人権週間始まる <10日まで> ●インフルエンザ予防接種 <田子浦公民館 13.30~15.00> ●豚コレラ予防注射 <富士、鷹岡地区 8.30~16.30>	15	金	●年末調整および給与支払い報告説明会 <文化センター 13.30~16.00> ●インフルエンザ予防接種 <富士分館旧議場 13.30~15.00> ●豚コレラ予防注射 <吉原地区 8.30~16.30>
5	火	●年末調整および給与支払い報告説明会 <市民会館 9.30~1.00・13.30~16.00> ●7歳児祝い <鷹岡中学校体育館 9.00~10.00・鷹岡地区> ●インフルエンザ予防接種 <田子浦幼稚園浜分園 13.30~15.00> ●豚コレラ予防注射 <吉原地区 8.30~16.30>	16	土	●バトミントン教室修了式 <富士中 18.30~21.00>
6	水	●年末調整および給与支払い報告説明会 <文化センター 9.30~12.00・13.30~16.00> ●インフルエンザ予防接種 <富士第2小学校13.30~15.00>	20	水	●百日咳・ジフテリア・破傷風予防接種 <母子健康センター 13.30~15.00> ●鷹岡自治教室 <鷹岡公民館 19.00~>
7	木	●インフルエンザ予防接種 <岩松公民館 13.30~15.00> ●鷹岡自治教室 <鷹岡公民館 19.00から>	23	土	●小中学校終了式
8	金	●年末調整および給与支払い報告説明会 <鷹岡公民館 13.30~16.00> ●インフルエンザ予防接種 <富士分館旧議場 13.30~15.00>	25	月	●豚コレラ予防注射 <鷹岡地区 8.30~4.30>
11	月	●インフルエンザ予防接種 <田子浦公民館 13.30~15.00>	26	火	●豚コレラ予防注射 <吉原地区 8.30~4.30>
12	火	●年末調整および給与支払い報告説明会 <市民会館 13.30~16.00> ●インフルエンザ予防接種 <田子浦幼稚園浜分園 13.30~15.00>	28	木	●官庁ご用納め <43.1.3まで休み>