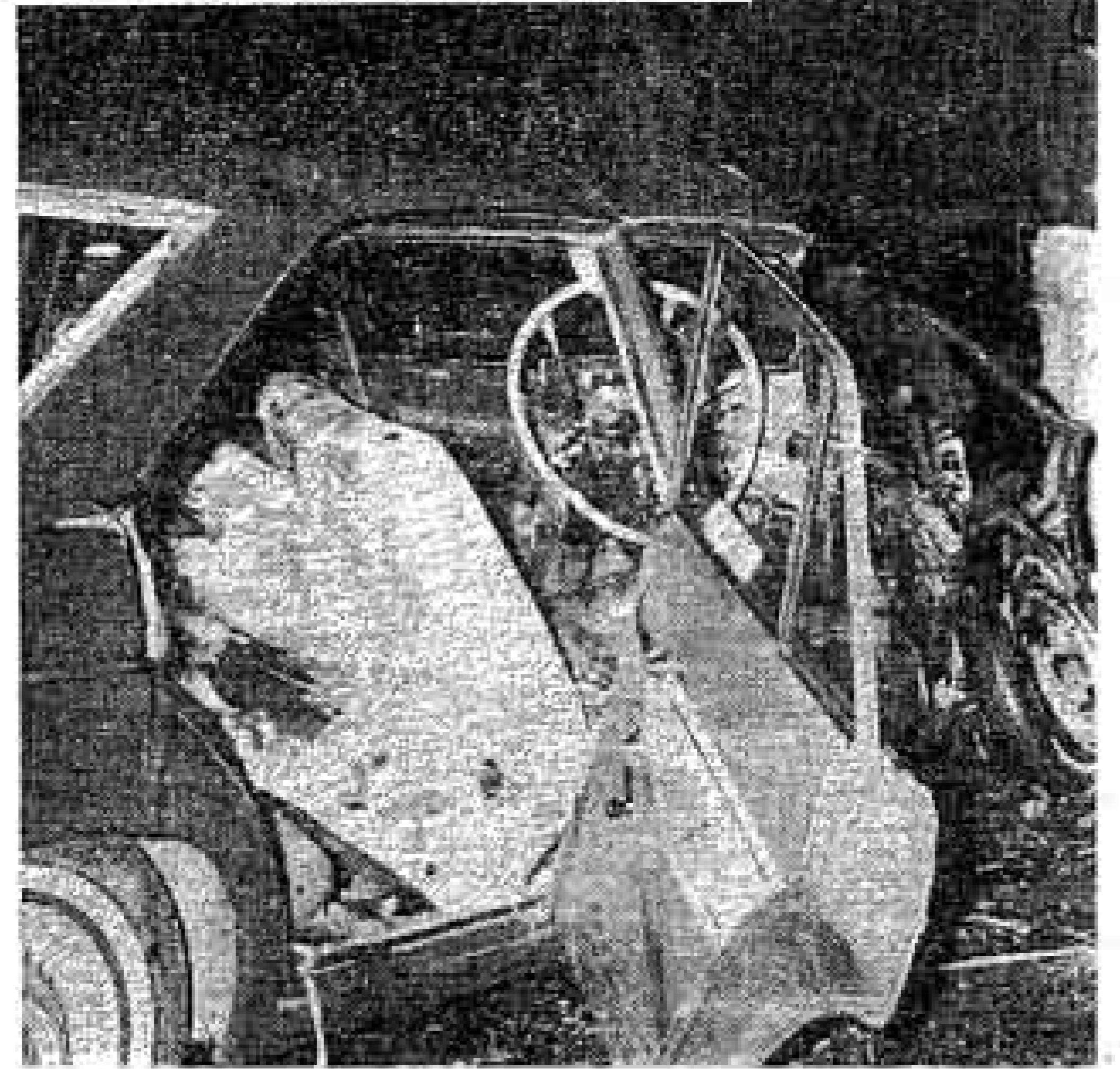


● 保険料〈1日1円かかりません〉

市民交通傷害保険



万に備え加入を 4月から 実施

申込みの受付 3月20日から

車両による 交通事故だ けです

問 市民交通傷害保険は簡単にいつど... 答 市が保険会社と契約して、安い保険料で多額の保険金を加入者に支払うものです。

問 無免許運転の事故は該 当しません 答 無免許やよつばら... 問 保険金は 死亡50万円 6カ月以上 10万円

Table with 2 columns: 加入の資格, 対象となる事故, 契約の期間, 保険料, 保険金, 受付の場所. It details the terms of the Citizen Traffic Injury Insurance.

保険金〈50万円から2千円〉 上げた手に 徐行と停車のプレゼント

一日1円であなを交通事故から守る... 「市民交通傷害保険」が四月一日から実 施されることになりました。

死亡の場合が五〇 万円、六カ月以 上の負傷のときが一〇万 円。三カ月以上六カ月未 満の場合が五万円。

市役所案内 (Municipal Office Guide) listing various departments: 市長公室 (Mayor's Office), 総務部 (General Affairs), 民生部 (Welfare), 経済部 (Economy), 衛生部 (Health), 市税課 (Municipal Tax), 庶務課 (Clerical), 財政課 (Finance), 徴税課 (Tax Collection), 清掃課 (Sanitation), 農政課 (Agriculture), 林政課 (Forestry), 福祉事務所 (Welfare), 商工課 (Commerce/Industry).

市役所案内 (Municipal Office Guide) listing various departments: 衛生課 (Health), 林政課 (Forestry), 農政課 (Agriculture), 財政課 (Finance), 徴税課 (Tax Collection), 清掃課 (Sanitation), 福祉事務所 (Welfare), 商工課 (Commerce/Industry).