

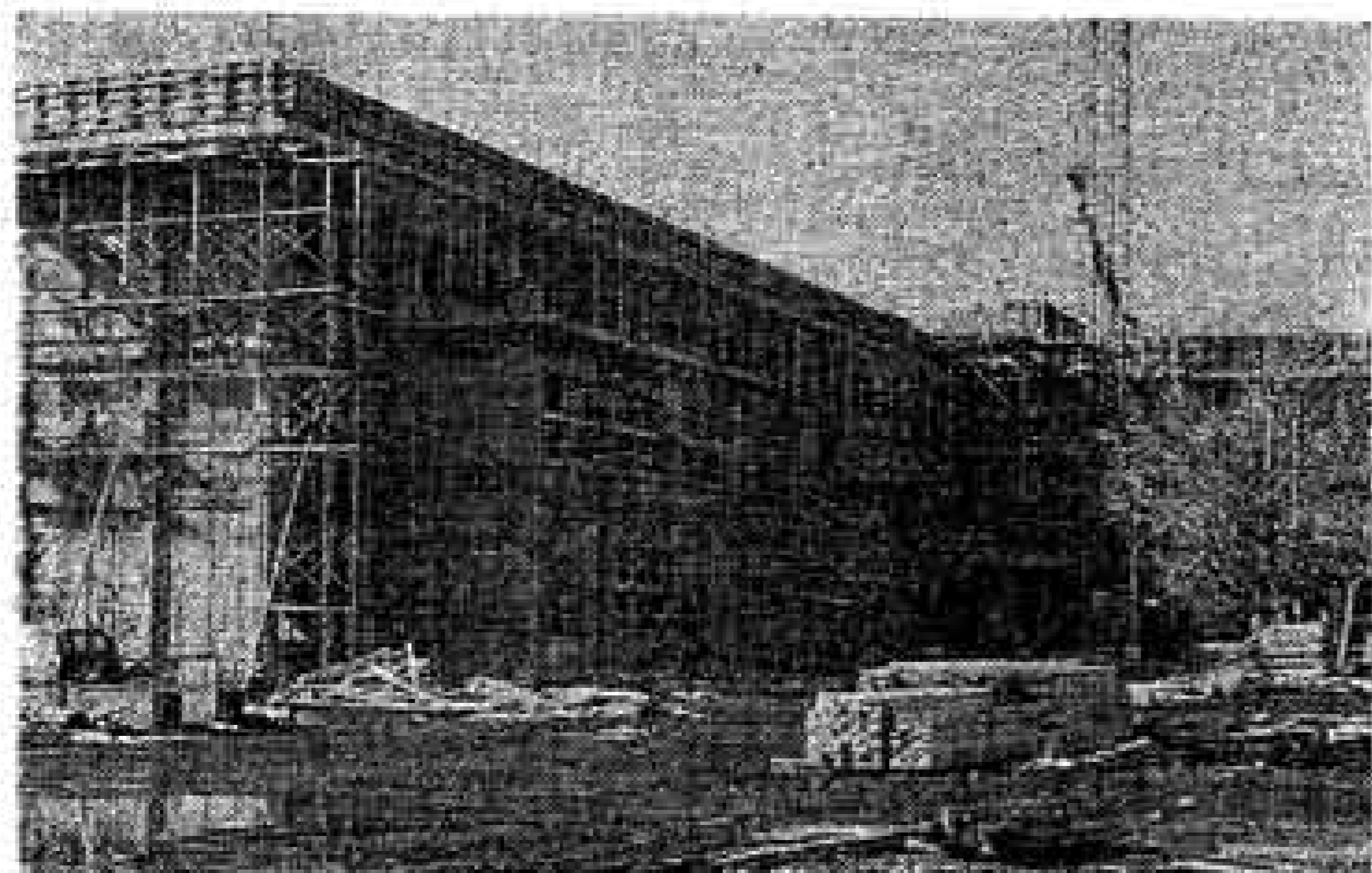
### 市民の動き

(2月1日現在)

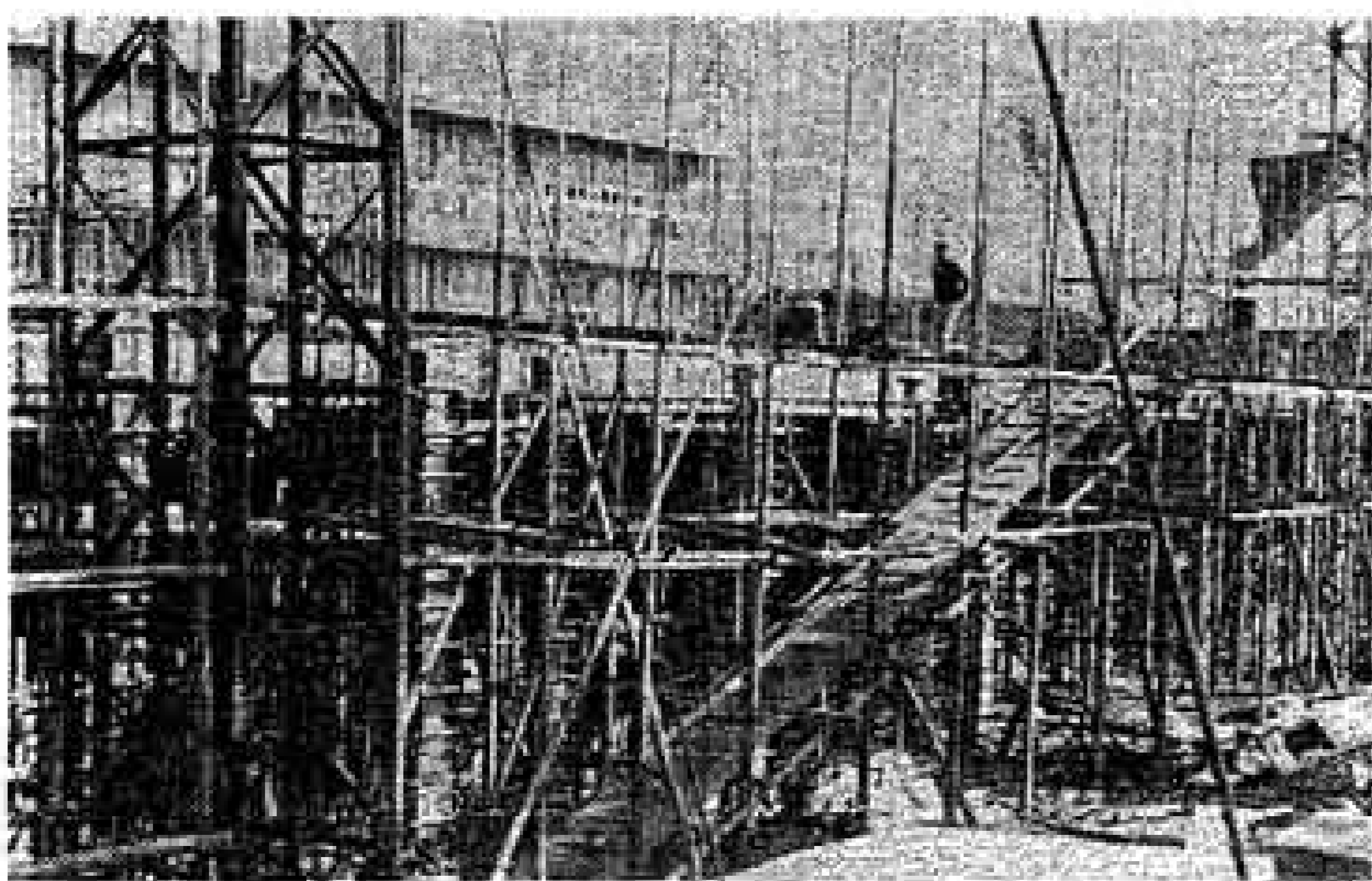
男	84,145
女	81,982
合計	166,127
世帯数	38,315

教育施設の充実  
は市の重点事業として、順調におこなわれていますが今年度も総額二億八〇〇万円を投じ、原田小学校など七校の増改築を行なっています。完成はほとんど三月から四月の予定です。合併によつて市内の小中学校は小学校が一八校(旧吉原市一三校、旧富士市四校、旧鷹岡町一校)で、児童数は一六三二六人(男八三四四人、女七九七二人)になりました。中学校は一三校(吉原八校、富士四校、鷹岡一校)で生徒数八七四八人(男四五五五人、女四二〇三人)となりました。

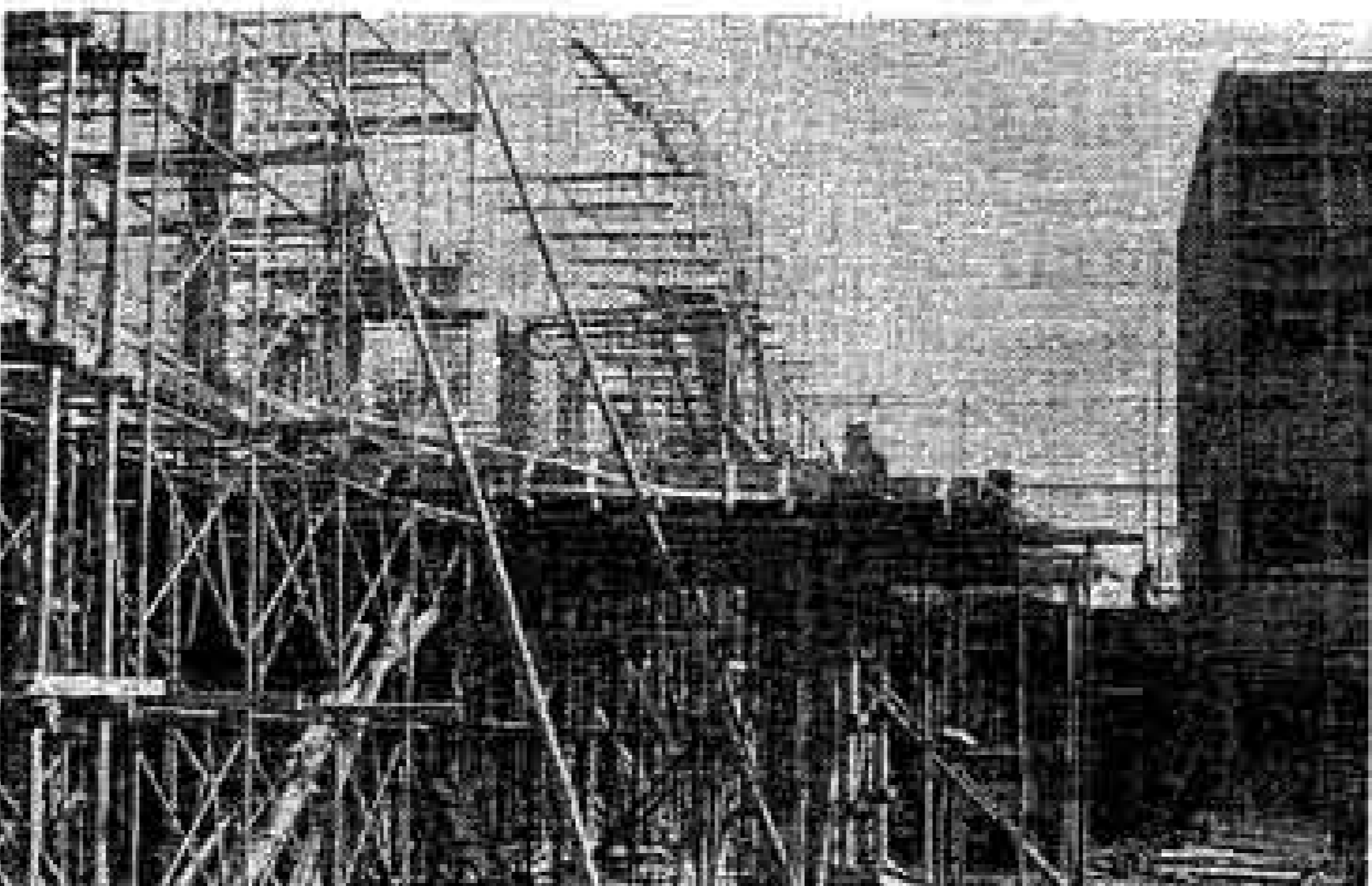
## 学校もすぐはいれます



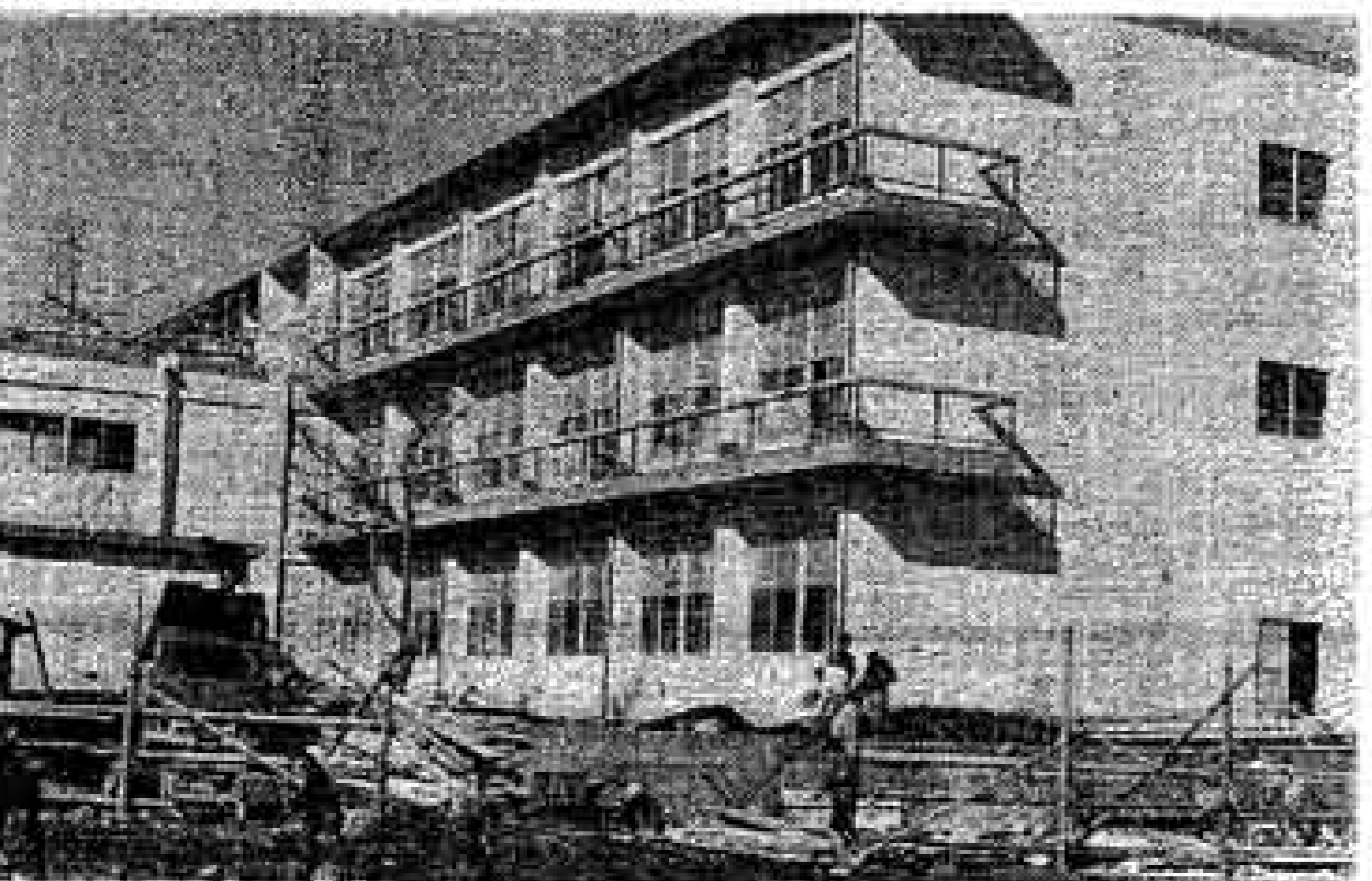
□ 依法小学校  
鉄筋三階建て、延面積三九五八平方、普通教室一三教室、特別教室五教室、管理室二二室、工費五〇四七万円。



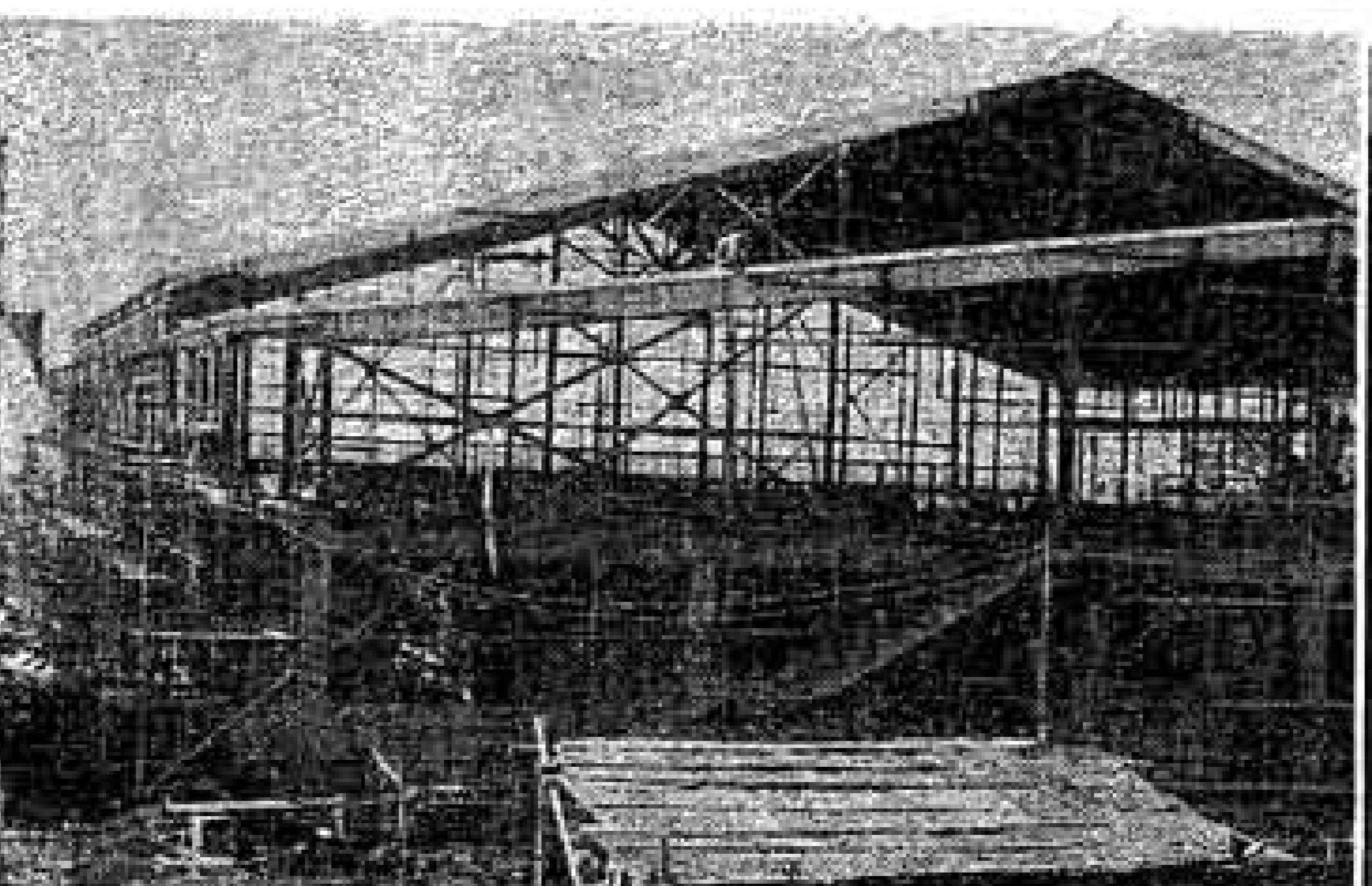
□ 富士第一小学校  
鉄筋三階建て、延面積二七四四平方、普通教室一六教室、特別教室一教室、工費七一八六万円。



□ 原田小学校  
鉄筋三階建て、延面積五五四八平方、普通教室二二教室、特別教室五教室、管理室一〇室、工費五一九七万円。



□ 須津小学校  
鉄筋三階建て、延面積二七五五平方、普通教室四教室、特別教室五教室、管理室一〇室、工費三三〇二万円。



□ 市立商業高等学校  
体育館新築(講堂兼用) 鉄筋平家建て、延面積二〇三六平方、工費五二四万円。

# 富士市の章



富士市のほりである世界に名高い雄峰、富士、をまんな中に配置し、その下の三本の曲線と外円は円満に合併した旧二市一町を表すと同時に、東駿河湾工業整備特別地域の門戸港である、田子の浦港より、諸外国に向つて限りない発展をしていく富士市の産業を表現してあります。また、外円と色彩(ダークグリーン)富士の両サイドの空白は、富士市総合開発計画書の新都市建設の基本方針でうたわれている、太陽と緑と空間のある都市を表現してあります。

## 鳥居定夫さん(下横)入選

たくさんのご応募  
ありがとうございました

富士市を表象するにふさわしい「市章」を横割)の作品が選ばれた。審査経過は、第一次審査が一月二十三日に開かれ、色彩や図案の大きさなど募集基準に適合しないもの一〇七点が除かれました。第二点の審査を行ない、最終審査は九日午後一時から吉原市民会館で開き、入選一点、佳作五点を選びました。

◇入選  
鳥居定夫(下横割)

二次審査は二月二十七日に開かれ、図案として適当なものかどうか審査し、六七七点が除かれました。第三次審査は、市章制定審議会が出席し、二月四日に開かれ残り44) 会社員  
◇佳作  
一席 横井勇(依田橋・30) 塩見敏武(十兵衛・48) 三井貞彦(今泉・20) 望月一義(原・19) 渡辺宗市(西園窪・29)

### 永久選挙人名簿

#### 未登録の方は 3月1日までに出を

昨年公職選挙法が改正され、永久選挙人名簿に登録されていないと、選挙のとき投票できなくなりました。

永久選挙人名簿は、申し出による登録制度になりましたので、満二〇歳になつたひとでも申し出をしないと、名簿に登録されません。三月三十一日が定時登録時期になっていますので、市内に転入してきたひと、新しく満二〇歳になつたひと、三月一日までに各分館市民課、各支所に申し出てください。

なお、三月三十一日に永久選挙人名簿に登録されるひととは次のとおりです。

○昨年七月十日までに富士市に転入し、十月十日までに満二〇歳になつたひとで永久選挙人名簿に登録されていないひと、衆議院、知事選挙の投票ができなかつたひと

○昨年七月十日までに富士市に転入し、満二〇歳以上のひと

○昨年十二月一日までに市内に転入し、満二〇歳以上のひと

○昨年七月十日までに富士市に転入し、十月十日までに満二〇歳になつたひとで永久選挙人名簿に登録されていないひと、衆議院、知事選挙の投票ができなかつたひと

○昨年七月十日までに富士市に転入し、十月十日までに満二〇歳になつたひとで永久選挙人名簿に登録されていないひと、衆議院、知事選挙の投票ができなかつたひと