

# 広報 ふじ



- ② FUJI&SUN'19初開催
- ④ 富士青春市民大募集
- ⑤ 富士市プレミアム付商品券を販売します
- ⑥ f きゃるがリニューアルしました
- ⑦ まちなか活用電話相談窓口を開設
- ⑧ 国民年金保険料の免除・納付猶予制度
- ⑨ 富士市職員募集
- ⑩ 5月のできごと／親子消費者教室
- ⑫ 富士市フェア／富士のふもとの大博覧会結果発表
- ⑬ ふじかわキウイマラソン／夏の交通安全県民運動
- ⑭ 公共施設見学参加者募集
- ⑮ 暮らしのたより
- ⑰ 7月のカレンダー
- 5月11日 FUJI&SUN'19 (富士山こどもの国)

令和元年

6 | 20 No.1194



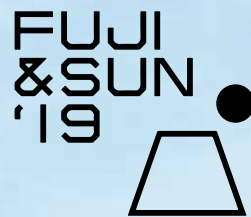
いただきへの、はじまり 富士市

富士市 ～富士市ブランドメッセージ大作戦展開中～





富士山の麓が感動の最高峰に！  
 キャンプフェスティバル  
 フ ジ ア ン ド サ ン  
**FUJI&SUN'19**  
 初開催



©FUJI&SUN'19

5月11・12日の2日間にわたり、富士山こどもの国で、FUJI&SUN'19が開催されました。

大型のキャンプフェスティバルが富士市で開催されるのは初めてで、海外や首都圏を含む市内外から2日間で約7000人が来場。雄大な富士山に見守られながら、若者だけでなく小さな子どもを連れた家族も多く参加し、音楽・映画・スポーツなど一流のエンターテインメントを体感しました。

オープニングセレモニーでは、「富知六所浅間神社」による安全祈願の儀式、「吉原祇園太鼓」のお囃子はやしのあと、市長からの開会挨拶によりイベントの幕が上がりました。クラムボン、竹原ピストル、







- 1** 安全祈願の儀式 **2** 吉原祇園太鼓のお囃子  
**3** 家族で荷物を持って会場へ **4** 到着のジャンプ！ **5** ハンモックに乗ったよ！  
**6** Charaさんのライブ **7** エルメート・パスコアール&グルーポ **8** トークイベント（小長井市長・林立夫さん） **9** 音楽に心も体も踊り出す **10** たき火に挑戦 **11** 仲よくシャボン玉 **12** 富士山と並ぶ色とりどりのテント **13** パオシアターで映画鑑賞 **14** 大道芸パフォーマンス **15** ユナイテッド・アローズなど東京の有名店も出店 **16** 台湾から来ました！ **17** 大人の楽しみ「乾杯」 **18** 地元グルメも出店 **19** クライミングに挑戦 **20** 市民ボランティアに支えられました

Chara など著名なアーティストがライブを繰り広げ、場内を盛り上げました。会場では、冒険家集団である「人力チャレンジ応援部」によるクライミンググレッサスやラフティングなどの体験プログラム、市長をゲストに招いたトークイベントなども開催されました。

また、「みんな元気になるトイレ」トレトレレーラーの派遣や、コアレックス信栄(株)による、紙容器回収・リサイクルといったSDGs（持続可能な開発目標）を意識した取り組みが行われたほか、「富士つけナポリタン」や「富士山ひらら」をはじめとしたご当地グルメの提供、FUII映画館復活プロジェクトによる、パオを活用した映画上映コーナー「パオシアター」の運営、Bird's old pizza house やフジイベントボランティアネットワーク（FEVN）などの市内のボランティアスタッフが運営に深くかかわって活躍し、イベントの成功に貢献しました。





# 富士青春市民

富士市のことが大好きな人

# 大募集!!

国籍・居住地  
年齢は不問!

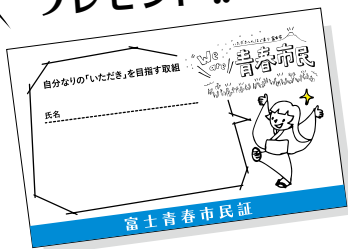
どなたでも  
OK!

市では、自分なりの「いただき」を指して、一歩踏み出す人、その歩みを応援する人、とにかく富士市が好きな人を「富士青春市民」と呼びます。富士青春市民になって、富士市をどんどん盛り上げましょう!

## 特典



「富士青春市民」になっていただいた人には  
オリジナルピンバッジと  
富士青春市民証を  
プレゼント!!



## 申込方法

申込書（シティプロモーション課または各地区まちづくりセンターで配布）に必要事項を記入し、郵送またはFAX・Eメールでお申し込みいただくか、富士青春市民専用ウェブサイトの「申し込みフォーム」からお申し込みください（上記二次元コードも利用できます）。



今年度も富士青春市民同士の交流を目的として令和2年2月23日(日)に「富士青春市民ミーティング」を開催します! 詳細は広報ふじ12月5日号でお知らせします。皆さん、奮ってご応募・ご参加ください!

## 富士青春市民オンラインミーティング ～ファシリテーションを学ぼう～ を開催します!



### 富士青春市民オンラインミーティングとは?

- ・自分が暮らしている富士市についてもっと知りたい
- ・今は富士市外にいるけれど故郷の富士市とかかわりたい
- ・まちのために活動してみたい

など富士市に興味や関心を持つ富士青春市民がSNSやインターネット上ではなく実際に集まり、まちについて学び、気軽に語り合いながら交流を深める場です。

今年度は10回程度開催する予定です。

### ファシリテーションとは?

年齢も立場も違う人たちが集まる地域の会合、PTAや子ども会の会合、職場の打ち合わせなど、さまざまな話し合いの場で、特定の人の意見だけで話が進んだり、話が脱線したりしていませんか?

ファシリテーションとは、会議に出席する皆さんの「話したい!」を引き出し、楽しく意見をまとめる場をつくり出すことなどを指します。

と き / 8月10日(土) ①高校生・大学生の部  
9:00~12:00 ②一般の部 13:30~16:30

ところ / 富士市立高校2階 PIR ROOM ビジュアルルーム

内容 / ファシリテーション講座 みんなの「話したい!」を引き出す技術を学びます

講師 / 鈴木まり子さん (NPO法人日本ファシリテーション協会フェロー)

対象 / 富士青春市民

※これから申し込む人も参加できます。

定員 / 各40人 (先着順)

参加費 / 無料

申し込み / 7月5日~8月7日に、市ウェブサイト

で電子申請するか、直接または、FAXに、住所、ふりがな氏名、性別、年齢、電話番号を記入し、シティプロモーション課へ



申し込み・問い合わせ

〒417-8601 富士市役所シティプロモーション課

☎55-2958 ☎51-1456 ✉seisyun@div.city.fuji.shizuoka.jp

# 富士市プレミアム付商品券を販売します

2万5,000円分の商品券が2万円で購入できるにゃん!



▲プレミアム付商品券キャラクターカクニャン

10月1日に予定されている消費税・地方消費税の引き上げが家計に与える影響を緩和するとともに、地域の消費を下支えするために、**A**住民税非課税の人と**B**乳児・小さな幼児のいる子育て世帯を対象にした富士市プレミアム付商品券を発行します。

問い合わせ プレミアム付商品券事業事務局（市役所5階）  
☎55-2873 ☎55-2949 ✉pre@div.city.fuji.shizuoka.jp

## 対象

### A 住民税非課税の人

平成31年1月1日時点の富士市民で、平成31年度分市民税（均等割）が課税されていない人  
※課税されている人と生計を共にする配偶者・扶養親族、生活保護受給者などは対象外です。

**A**と**B**、両方の要件に該当する人は、両方の立場で商品券を購入できます。

### B 乳児・小さな幼児のいる子育て世帯

- 令和元年6月1日時点の富士市民で、平成28年4月2日、令和元年6月1日に生まれた子がいる世帯の世帯主
- 令和元年7月31日時点の富士市民で、令和元年6月2日、7月31日に生まれた子がいる世帯の世帯主
- 令和元年9月30日時点の富士市民で、令和元年8月1日、9月30日に生まれた子がいる世帯の世帯主

## 購入できる数

### A 一人5セットまで

### B 該当する子の数×5セットまで

※1セット4000円で5000円分の商品券（500円×10枚）を購入できます。

## 申請から使用までの流れ

### 7月上旬以降 申請書を手にする (Aのみ)

**A**となる可能性がある人には、案内通知と購入希望申請書を郵送します。自身が対象と思われる場合は、プレミアム付商品券事務局にお問い合わせください。

### 7月上旬以降 申請する (Aのみ)

7月2日～11月30日（消印有効）に、購入希望申請書に必要事項を記入し、郵送でプレミアム付商品券事務局に申請してください。

### 9月下旬以降 購入引換券が届く

**A**の人には、申請を受け付け、要件確認後に購入引換券を郵送します。  
**B**①②の人には9月下旬に、**B**③の人には10月下旬に購入引換券を郵送します。

### 10月1日以降 商品券を購入する

10月1日～令和2年1月31日に、購入引換券を持参し、市が指定する販売窓口で商品券を購入してください。  
※販売窓口については広報ふじ8月20日号、市ウェブサイトなどでお知らせします。

### 10月1日以降 商品券を使用する

10月1日～令和2年2月29日に市内の取扱加盟店で使用できます。取扱加盟店の一覧は、購入引換券を郵送する際に同封します。また、順次市ウェブサイトなどでお知らせします。

あなたは対象になっていますか？

購入対象者 **A** 判定チェック

平成31年度分市民税（均等割）が課税されている。

いいえ

平成31年度分市民税が課税されている人と生計を共にする配偶者や扶養親族である。

はい

**A**の購入対象者ではありません。

平成31年1月1日時点で生活保護を受けていて、現在も引き続き生活保護を受けている。

富士市プレミアム付商品券の購入対象者 **A** となる可能性があります。

※基準日の翌日以降に転出した人は基準日時点の自治体にご確認ください。

## プレミアム付商品券を装う「振り込め詐欺」や「個人情報の詐取」にご注意ください！

市区町村や内閣府などをかたった不審な電話や郵便があった場合は、プレミアム付商品券事務局や警察にご連絡ください。

相談無料

＼ 全ての人の「働きたい」を応援します！ /

# 「f きやる」がリニューアルしました

富士市  
キャリア  
デザイン  
支援室

# f きやる

「f きやる」は市が開設している就労支援機関です。  
これまでは、15～40歳の方が対象でしたが、今年度からは15歳以上ならどなたでも利用できる就職相談窓口となりました。  
専門のキャリアコンサルタントが、学生や若者だけでなく、ミドル・シニア世代、女性の皆さんなど、全ての年代の就職に関する相談を受け付け、丁寧にサポートします。

## f きやる おすすめ活用法

こんな悩みは  
ありませんか？

**とお悩みの  
学生・若者の皆さん！**  
自分の強み・弱みを  
知ることや応募書類の  
書き方や面接での受け  
答えが変わります。プ  
レゼンテーションや集  
団討論など多様化する  
面接には、綿密な準備  
が必要です。「f きや  
る」では自分の特性な  
どが発見できる適職診  
断も行っています。

仕事探し、  
何から  
始めるの？

履歴書が  
うまく書けない...



**とお悩みの  
ミドル・シニア世代の  
皆さん！**  
自身の経歴を整理す  
ることや、新たに活躍  
できる就職先を選択し  
やすくする必要があります。  
また、働く年齢が年  
々延びているため、キャ  
リアチェンジも必要に  
なります。「f きやる」  
では経験のない業種の  
企業等への訪問なども  
コーディネートしてい  
ます。

退職したけど、  
今までのキャリアを  
生かして再就職したい



「f きやる」では  
こんな相談を  
受け付けています

- 就職や仕事に関する相談
- 応募書類の作成（履歴書・職務経歴書など）
- 面接対策
- 適職診断
- 家族からの就職相談

**とお悩みの  
女性の皆さん！**  
結婚・出産・育児な  
どをきっかけとして、  
女性が直面するキャリ  
アアップやワークライ  
フバランスの悩みや不  
安などに「f きやる」の  
女性相談員が丁寧に対  
応します。再就職に向  
けた準備やキャリアア  
ップランづくりをお手伝  
いします。

自分らしく  
働きたい



## 就職についてのお悩みは気軽にご相談ください！

「f きやる」では、一人一人の状況を伺い、応募書類の作成や面接対策などを行っています。また、試験内容は毎年変化するので、私たちも情報収集して利用者の皆さんに還元できるよう心がけています。

就職に関する無数の情報であふれていて、どれが正しいか判断に迷うときがあると思います。そんなときはぜひ、「f きやる」へ気軽にご相談ください。



「f きやる」キャリア  
コンサルタント  
原川 妙子さん

### 相談予約・問い合わせ

予約優先です。まずはお問い合わせください。

問い合わせ先／富士市キャリアデザイン支援室 f きやる

所在地／本市場432-1（フィナンセ東館1階）富士市就労総合支援センター内

### 開所時間

月～金曜日 8時30分～17時  
※土・日曜日、祝休日、年末年始は  
休み。

☎ (055) 69558

✉ f-kyaru@machi-yumin.com

🌐 <https://fkyaru.com/>



## 富士駅周辺と吉原商店街エリアの 空き店舗・空きビルを活用しませんか？

相談  
無料

# まちなか活用電話相談窓口 を開設します

市では、中心市街地である「富士駅周辺地区」と「吉原地区」の商店街に空き店舗や空きビルが点在していることから、「中心市街地活性化事業」として空き店舗対策を行っています。

今回は、その取り組みの一つとして7月1日にスタートする「まちなか活用電話相談窓口」についてお知らせします。



▲現在リノベーション中のビル  
(吉原商店街)

### 中心市街地活性化事業とは？

中心市街地活性化事業は、空き店舗の利活用や、にぎわいづくり事業の支援などを行うことでまちなかのにぎわい創出を図っていきます。

その中でも現在、次の事業を**空き店舗対策の3本柱**として取り組んでいます。

### ◆あなたも商店主事業

中心市街地に出店する際の、改装・備品購入などに対する補助制度です。平成19年に開始し、平成31年4月現在22店舗が営業しています（詳しくは広報ふじ5月20日号をごらんください）。

### ◆空き店舗等活用促進事業

★リノベーションを軸に、勉強会・交流会などを通して、遊休不動産の利活用を支援・促進します。**今回設置する電話相談窓口はこの事業の一つです。**

★用途や機能を変更し、老朽化した建物の価値を再生させるための大幅な改修。

### ◆富士市まちなか活用事業

「商店街×起業家支援プロジェクト  
富士本町・吉原まちなかLabo」

市内3つの起業支援機関と連携し、まちなかに本格的な起業・出店をしたいと考える人を半年間にわたって支援します。支援期間のうち15日間はテストマーケティング（お試し出店）を行います（事業内容について詳しくは広報ふじ4月20日号をごらんください）。

### まちなか活用電話相談窓口とは？

物件を貸したい人、店舗を出店したい人などに向けた相談窓口です。空き店舗・空きビルを活用したいオーナー、出店・開業を検討している人、遊休不動産を購入したい人、リノベーションについて詳しく知りたい人など、どなたでも利用できます。また、必要に応じて現地視察や対面相談なども行います。

7月1日(月)スタート!/  
まちなか活用電話相談窓口  
☎67-1224 (平日 9～17時)  
※相談員が不在の場合、折り返しの対応となります。



フェイスブックページ  
「富士市まちなか  
にぎわい情報局」を新設！

富士駅周辺・吉原商店街エリアのまちなかの活性化を主とした、商業振興事業・イベントなどの情報発信を行っています。

まちなかのにぎわい創出にかかわる最新の動きがわかりますので、ぜひフォローしてください。



## 空き店舗や空きビルの利活用について 何でもご相談ください！

市内のまちなかでは、使われなくなった空き店舗や空きビルが増加していて、にぎわいや活力の低下が懸念されています。

電話相談窓口では、空き物件活用や店舗出店などに関するお悩みのほか、どこへ相談したらよいかわからない内容についてお話を伺い、あなたに合わせた丁寧なサポートで解決を目指します。ご相談、お待ちしております。

相談員 富士山まちづくり株式会社  
鈴木 大介さん



知って得する!

国民年金保険料の納付が困難なときは

# 免除・納付猶予制度をご利用ください

国民年金第1号被保険者(20歳以上60歳未満で厚生年金などに加入していない自営業などの人)で、保険料の納付が困難な人は、国民年金保険料免除・納付猶予制度(学生は、学生納付特例制度)を利用できます。手続をすると、前年所得などの審査が行われ、認められると保険料の納付が免除または猶予されます。

また、出産前後の一定期間の保険料が免除される制度もあります。



国民年金  
あれこれ

## 免除制度

保険料の納付が困難な人は、申請して認められると保険料の納付が免除されます。  
対象／本人・配偶者・世帯主の所得が一定以下の人

### 免除の種類

- ① 全額免除 (納付なし)
  - ② 4分の3免除 (4分の1納付)
  - ③ 半額免除 (半額納付)
  - ④ 4分の1免除 (4分の3納付)
- ※全額免除以外の人は、減額された保険料を納付しないと、その期間の免除は無効(未納と同じ)になります。

## 納付猶予制度

保険料の納付が困難で、納付に猶予が必要な人は、申請して認められると、保険料の納付が猶予されます。

対象／本人・配偶者の所得が一定以下で20歳以上50歳未満の人

「免除・納付猶予制度」は未納より断然お得!

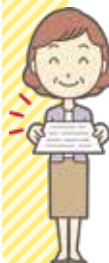
免除・納付猶予が認められた期間は、老後や、もしものときの年金を受け取るために必要な期間である、**受給資格期間**や**金額**に反映されます(下表参照)。  
また、10年以内なら、追納することで老齢基礎年金を満額に近づけることができます。ただし、2年を経過した次の4月から納付する分については、当時の保険料に一定の加算額が上乘せられます。

制度を利用した場合と未納の場合の比較

納付可能期間	免除		納付猶予		未納
	老齢基礎年金受給資格期間	老齢基礎年金額への反映	障害基礎年金・遺族基礎年金受給資格期間	老齢基礎年金	
10年以内	入る	一部あり	入る	なし	入らない
2年以内	入らない	なし	入らない	なし	入らない

※免除期間に応じて将来の年金受給額が減額されます。

## 申請方法



国保年金課または富士年金事務所に申請書を提出してください。

持ち物／年金手帳、印鑑など

### 注意

- ・前年の所得がある人は、所得申告が必要になることがあります。
- ・本人、配偶者、世帯主のいずれかが離職した年の翌々年の6月までの期間について、免除・納付猶予制度を申請するときには、離職票または雇用保険受給資格者証の写しを添付してください。
- ・原則として、毎年申請が必要です。

## 産前産後免除申請

産前産後期間の保険料免除制度をご利用ください。

国民年金第1号被保険者が出産したときは、届出を行うことで、出産前後の一定期間において、国民年金保険料が免除されます。

産前産後免除期間は、保険料を納めた期間として老齢基礎年金の受給額に反映されますので、法定免除、申請免除、納付猶予または学生納付特例が認められている人も届出を行ってください。

届出は出産予定日の6か月前から行うことができます。

対象者／国民年金第1号被保険者で、出産日が平成31年2月1日以降の人

### 免除期間

- ・単胎の場合、出産(予定)日が属する月の前月から4か月間
  - ・多胎の場合、出産(予定)日が属する月の3か月前から6か月間
- 届出方法／年金手帳と母子健康手帳をお持ちの上、国保年金課までお越しください



問い合わせ

富士年金事務所 (横割3-5-33)  
☎61-1900 ☎64-5411 🌐https://www.nenkin.go.jp

国保年金課 国民年金担当(市役所3階)  
☎55-2755 ☎51-2521



令和2年度採用

# 富士市職員を募集します



## 夏日程

### 一般採用（大卒程度・大卒、免許資格職） 経験者採用、障害者採用

募集期間／6月20日(木)～7月4日(木)（必着）

第一次試験日／7月28日(日)

試験会場／富士中学校

#### 1. 一般採用（春日程との併願もできます）

採用職種	予定人員	受験資格
一般事務職（大卒程度）	10人程度	平成元年4月2日以降に生まれた人（障害者は昭和35年4月2日以降）
土木技術職（大卒程度）	10人程度	昭和54年4月2日以降に生まれた人（障害者は昭和35年4月2日以降）
福祉施設保育士・幼稚園教諭	5人程度	平成元年4月2日以降に生まれた人で、保育士証及び幼稚園教諭の免許を有する人
保健師	若干人	平成元年4月2日以降に生まれた人で、保健師の免許を有する人
栄養士	1人	平成元年4月2日以降に生まれた人で、管理栄養士の免許を有する人
消防職（大卒）	若干人	平成3年4月2日以降に生まれた人で、大学を卒業した人（卒業見込みを含む）
学芸員	1人	平成元年4月2日以降に生まれた人で、学校教育法に規定する大学もしくは大学院で日本考古学の専門課程を専攻し卒業した人、または令和2年3月卒業見込みの人で、博物館法に定める学芸員（考古学専攻）資格を有する人

#### 2. 経験者採用

採用職種	予定人員	受験資格
福祉施設保育士	若干人	昭和35年4月2日以降に生まれた人で、保育士証を有し、平成22年4月1日以降、保育士として通算5年以上の経験のある人

#### 3. 障害者採用

採用職種	予定人員	受験資格
一般事務職	若干人	昭和35年4月2日以降に生まれた人で、身体障害者手帳、精神障害者保健福祉手帳、療育手帳の交付を受けている人

※詳しくは、試験案内をごらんください。

必要書類／試験申込書、受験票、自己紹介書

申し込み／市ウェブサイトで電子申請するか、必要書類を直接または郵送（書留）で、〒417-8601 富士市役所人事課へ

※第二次試験は、8月中旬～9月上旬に第一次試験合格者を対象に実施します。一般事務職（大卒程度）及び消防職（大卒）は第三次試験まであります。

問い合わせ／人事課 ☎55-2711

☆夏日程の試験案内ほか必要書類は、人事課（市役所8階）及び各地区まちづくりセンターで配布、または市ウェブサイトダウンロードできます（郵送を希望する場合は、120円切手を同封し、人事課へ請求してください）。

【市ウェブサイト】くらしと市政→市政情報→職員採用情報→令和元年度実施 富士市職員採用試験【夏日程】

☆資格・免許を要する職種は、令和2年3月31日までに取得見込みの人、または令和元年度に行われる国家試験・資格試験により取得見込みの人を含みます。

## 中央病院採用

募集期間／6月20日(木)～7月4日(木)（必着）

試験日／7月27日(土)・28日(日)

試験会場／中央病院

#### 1. 一般採用

採用職種	予定人員	受験資格
臨床検査技師	1人	昭和54年4月2日以降に生まれた人で、左記職種の免許を有しているか、令和元年度に実施する左記国家試験を受験し、当該免許を取得見込みの人
診療放射線技師	若干人	
理学療法士	1人	
言語聴覚士	1人	

#### 2. 障害者採用

採用職種	予定人員	受験資格
薬剤師・臨床検査技師・診療放射線技師・臨床工学技士・理学療法士・作業療法士・言語聴覚士・視能訓練士・歯科衛生士・管理栄養士・看護師・診療情報管理士・医療ソーシャルワーカー（社会福祉士）	若干人	昭和44年4月2日以降に生まれた人で、障害者手帳を有し、左記職種のいずれかの免許を有しているか、令和元年度に実施する左記職種のいずれかの国家試験などを受験し、当該免許を取得見込みの人

必要書類／試験申込書（病院用）、受験票、自己紹介書、既に免許を有する人はその免許証明書の写し

申し込み／市ウェブサイトで電子申請するか、必要書類を直接または郵送（書留）で、〒417-8567 富士市立中央病院 病院総務課へ

☎<http://byoin.city.fuji.shizuoka.jp/>

問い合わせ／中央病院 病院総務課 ☎52-1131

☆試験案内ほか必要書類は、中央病院2階病院総務課及び各地区まちづくりセンターで配布、または中央病院ウェブサイトでダウンロードできます（郵送を希望する場合は、120円切手を同封し、中央病院 病院総務課へ請求してください）。

- ★夏日程の電子申請は、市ウェブサイト「くらしと市政」トップページ右下にある電子サービス→電子申請
- ★中央病院の電子申請は、中央病院ウェブサイトトップページ→職員採用情報→職員採用試験 電子申請のしかた



## 5月のできごと

## 令和初日に幸せ誓う



▲婚姻届を持って笑顔で  
記念撮影

◀ヒノキ札に願いを書く



「令和への、はじまり」祝婚サービス  
5月1日 市役所市民課ほか

令和になった初日に、婚姻届を提出したカップルをお祝いするため実施しました。

当日は大安だったこともあり、サービスを実施した9〜16時の間に87組が婚姻届を提出。カップルは幸せのヒノキ札、パックに「祝令和」と印字した富士のお茶、パピエロゼ（折り紙のバラ）を受け取った後、市役所2階に設置された記念パネルや市庁舎屋上のふじさんてらすMierulaなどで記念撮影をして、記念すべき日を心に刻んでいました。

## 看護の道へ 決意新たに



▲ナースキャップを授かる学生

◀キャンドルサービスの様子



戴帽式  
5月15日 市立看護専門学校

厳かな雰囲気の中、学内で1年間の授業と演習を修了した2年生38人が看護の象徴であるナースキャップを授かりました。

ナースキャップをつけた学生はナイチンゲール像のキャンドルからともしびを受け取り、「富士山のように高い志と大きな心を持ち、決意を新たに一步を踏み出します」と誓いのことばを唱和しました。

式を終えた2年生は、命と向き合う責任と自覚を胸に学外で実践的な看護業務を学びます。

## 豪雨や台風の季節を迎え



▲水流を弱める「川倉」  
ビニール製の袋に土を詰め  
た土のうを運び参加者▶



富士市水防訓練  
5月19日 かりがね堤

台風やゲリラ豪雨といった水害の多発する時期を迎え、水防団員や富士市建設業組合員など合わせて364人が訓練に参加しました。

訓練は、水防技術の向上を目的として実施されています。

汗ばむような陽気のなか、訓練は豪雨による河川の水位上昇などを想定して行われました。参加者は、袋に土を詰め込んで土のうをつくり、壁のように積み上げた後、水流を弱めるために木材を組んで「川倉」を建てるなど、さまざまな訓練に取り組みました。





二次元コードがついた写真は、「市公式YouTube」から動画でごらんいただけます。

<https://www.youtube.com/user/ShizuokaFujiCity>



▲富士青春市民にエールを送る結花乃さん  
歌声に聞き入る富士青春市民の皆さん▶



## 富士青春市民へエール

富士市出身のシンガーソングライターで富士青春市民の結花乃さんが、富士青春市民限定ライブを行いました。このイベントは、結花乃さんが夢に向かう姿を見ることで、富士青春市民一人一人が志を新たに一步踏み出すきっかけとする目的で開催し、約100人が集まりました。

結花乃さんは、富士市ブランドメッセ「ジソング」「いただきへの、はじめ8曲を披露。透き通る声で富士青春市民にエールを送りました。

富士青春市民大集合!! 結花乃ライブ  
5月19日 消防防災庁舎



▲富士山周辺のグルメを味わう来場者



## 富士のふもとの絶品が大集合

「富士のふもとの食と生活の博覧会」をテーマに、富士市・富士宮市・裾野市・御殿場市・小山町で組織する富士山ネットワーク会議とふじさんめつせの共催で開催され、2日間で市内外から約4万人が来場しました。

来場者はグルメフェアや「厳選食財エリア」に並ぶおいしい食べ物を買いたい求めたり、「充実生活エリア」でさまざまな体験をしたりして、富士山のふもとのおいしいものやすぐれたものを堪能しました(関連記事は12ページ)。

富士のふもとの大博覧会2019  
5月25・26日 ふじさんめつせ

### 募集中 夏休み親子消費者教室～親子で賢い消費者を目指そう!～(無料)

講座名	とき	ところ	対象	定員	持ち物
食品の色の性質について学んでみよう!	7月29日(月) 13:00~15:00	フィランセ西館 2階調理実習室	市内在住の小学4~6年生の親子	15組	色のついている食品(あめ、グミ、ジュースなど)、筆記用具
塩分について知ろう!	7月31日(水) 13:00~15:00		市内在住の小学3~6年生の親子		家でつくったみそ汁、加工食品のパッケージ、筆記用具
おこづかいゲーム～今日からわたしもやりくり上手～	8月5日(月) 13:30~15:30	富士北まちづくりセンター3階多目的室	市内在住の小学1~4年生の親子	30組	電卓、筆記用具

申し込み/7月12日(金)までに、市ウェブサイトで電子申請するか、電話で市民安全課へ(各応募者多数の場合抽せん)

※詳しくは、参加決定後、送付する文書をごらんください。

問い合わせ/市民安全課 ☎55-2750



▲申し込みはこちら



イベント



富士山こどもの国開園20周年イベント  
富士市フェア



平成11年4月に開園した富士山こどもの国は、ことし20周年を迎えました。開園20周年を記念して、「富士市フェア」を開催します。期間中、富士市民は入場無料となります。

とき／7月20日～8月18日の30日間  
開園時間／9～17時  
ところ／富士山こどもの国街の広場ほか  
入場料／市民は無料（回数制限なし）  
※身分証明書などの確認が必要です。

①期間中の主なイベント

- 7月20日(土) オープニングセレモニー
- 富士市出身シンガーソングライター 結花乃さんミニライブ
- チャリディング(C・S・T・A・R)
- 交通安全PR・パトカー展示
- かぐや姫と記念撮影
- 7月24日(水) むずびん食育イベント
- 8月2日(金) 親子木工教室
- 8月3日(土) ぐら焼きづくり教室
- 8月4日(日) 自然観察会



- 8月10日(土)・11日(日) フジ6フェスティバル、富士の茶娘による呈茶
- 8月10～13日 移動プラネタリウム
- 8月11日(日) 消防車展示、放水体験、記念撮影
- 8月17日(土) 紙のまち「富士市」PR(トイレットペーパー積み上げコンテスト、紙飛行機づくり)
- 期間中毎日 富士市の紹介パネル展示など

②特産品の販売(主に土日、祝日実施)

- 富士の特産品、富士ブランド商品
- 富士つけナポリタン、富士山ひらら など
- 各イベントについて詳しくは、左記ウェブサイトをごらんください。
- 【市ウェブサイト】くらしと市政↓産業・事業者↓産業振興↓お知らせ↓富士市フェアのお知らせ
- 富士山こどもの国ウェブサイト  
<https://www.kodomo.or.jp>

問い合わせ

産業政策課  
富士山こどもの国  
電話 (55) 2952  
FAX (51) 1997  
電話 (22) 5555  
FAX (22) 5551



▲市ウェブサイト



▲富士山こどもの国ウェブサイト

問い合わせ

商業労政課  
電話 (55) 2607  
FAX (55) 2671  
E-mail sy-syougyou@div.city.fuji.shizuoka.jp

グルメコンテスト

主 食 部 門	<b>グランプリ</b> (各部門の1位)	品名／富士宮焼きそば 店名／大阪屋 所在地／富士宮市元城町12-10 ☎0544-27-0237	<b>金賞</b> (各部門の2位)	品名／もちもちドーナツ 店名／小麦畑 松林堂 所在地／今泉1-12-19 ☎52-0676
	一 品 惣 菜 部 門	品名／骨つきもも 店名／炭火焼 くるくるチキン 所在地／御殿場市古沢816-2 ☎0550-75-9696	品名／富士の鶏 からあげ 店名／(株)チキンハウス青木養鶏場 所在地／富士宮市宮原541-5 ☎0544-58-3298	
		お菓子スイーツ部門	品名／つじやのかりんとう 店名／まる二 所在地／比奈1521-10 ☎34-2114	品名／富士山チーズケーキ 店名／(有)まかいの牧場 所在地／富士宮市内野1327 ☎0544-54-0342

富士のふもとの新商品賞

富士山麓地域の食材をテーマ食材として使用した新商品に注目した賞です。

**ディッシュ部門**  
テーマ食材／モロヘイヤ (裾野市)  
品名／富士山鶏めし弁当  
店名／あまからや くら  
所在地／広見本町22-12  
☎21-6169

**デザート部門**  
テーマ食材／緑茶 (静岡県)  
品名／静岡茶の豆パン  
店名／(株)嬉楽なパン工房 ルヴァン  
所在地／中丸409-1  
☎64-5765



お知らせ



ことしもご来場ありがとうございました  
富士のふもとの大博覧会結果発表

5月25日(土)に開催した「グルメコンテスト」と、「新商品賞」決勝戦の結果を発表します。25・26日の合計来場者数は約4万人でした。



# 自然あふれるコースを駆け抜ける！ ふじかわキウイマラソン

晩秋の富士川地区を走る「ふじかわキウイマラソン」。会場では名産のキウイフルーツや富士山ひらが振る舞われます。

とき／11月24日(日) 雨天決行

開会式 8時10分  
完走祭 12時30分

※ナンバーカードなどは事前に送付します。集合時刻までに指定の場所に集まってください。

ところ／市立富士川体育館周辺

- 種目(定員)／全25部門(年齢、性別ごと)
- ◇20キロメートル(400人)
  - ◇10キロメートル(1100人)
  - ◇5キロメートル(1000人)
  - ◇3キロメートル
  - ◇小学生低学年の部(200人)
  - ◇小学生高学年の部(200人)
  - ◇小学生とその保護者2人1組のファミリー小学生の部(250組)
  - ◇1キロメートル

4～6歳の未就学児とその保護者2人1組のファミリーキッズの部(200組)(記録の計測は行いません)

※各部門とも定員になり次第、受け付けを終了します。

対象／一般アマチュア競技者

参加費／一般1人4000円、高校生以下1人3000円、ファミリー小学生の部1組4000円、ファミリーキッズの部1組2500円

募集期間

①振込用紙での申し込み  
7月8～22日

②インターネットでの申し込み  
7月8日～8月9日(ふじかわキウイマラソンウェブサイトから)  
HP <http://fujikawa-kiwimarathon.com/>

※別途振込手数料がかかります。  
※窓口での申し込みはできません。  
交通手段／無料シャトルバス  
※JR富士川駅～市立富士川体育館北側駐車場を運行します。

参加賞／キウイフルーツ、富士山ひらら、おにぎり、タオル、Tシャツ(ファミリーキッズは除く)

詳しくは、市役所8階スポーツ振興課  
や市立富士川体育館などで配布するパンフレットをごらんください。

## 問い合わせ

ふじかわキウイマラソン実行委員会(富士川体育館内)  
☎(81)2111 1 ☎(81)2301



# 7月11日(木)～20日(土) 夏の交通安全県民運動

スローガン 安全を つなげて広げて 事故ゼロへ

## 運動の重点

- 子どもと高齢者の交通事故防止
- 自転車と二輪車の安全利用の推進
- 飲酒運転の根絶
- 交差点の交通事故防止「止まる・待つ」の徹底

とき(7月)	行事		ところ
	日	時間	
〈運動初日広報街頭指導の日〉			
11日(木)	7:00～8:00	初日街頭指導及び広報	各地区、市役所駐車場
	18:30～19:00	富士市交通安全指導員視閲	市役所駐車場
	19:00～20:00	大月線主要交差点街頭指導	大月線沿い
12日(金)	15:00～16:00	飲酒運転根絶キャンペーン	ロゼシアター西側交差点
〈子どもと高齢者の交通事故防止の日〉			
16日(火)	17:00～18:00	ストップザ交通事故	ロゼシアター西側及び中央公園東側交差点
17日(水)	7:40～8:15	高校生サイクルマナーアップ街頭指導	市内各高校付近交差点
18日(木)	15:00～16:00	静岡県自転車条例キャンペーン	ドン・キホーテUNY富士中央店
〈飲酒運転根絶の日〉			
19日(金)	18:00～19:30(うち1時間)	主要交差点街頭指導	各地区
		交通事故防止キャンペーンin富士市フェア	富士山こどもの国
20日(土)	10:30～15:00	交通事故防止キャンペーンin富士市フェア	富士山こどもの国

## 問い合わせ

市民安全課  
☎(55)2831 ☎(51)0367  
✉si-shiminanzen@div.city.fuji.shizuoka.jp



団体・グループ対象

後期

# 公共施設見学に参加しませんか？

市内をマイクロバスでめぐり、ふだん見ることのできない公共施設や、まちの魅力スポットを見学することで、皆さんの納めた税金の使い道を知っていただき、市政に対するご意見をいただきます。



問い合わせ シティプロモーション課 ☎55-2736 📠51-1456

実施日／下表をごらんください  
時間／

1日コース（9～14時）  
半日コース（9～12時）

コース／実施日の1か月前までに  
見学場所の希望を伺い、相談の  
上、決定します

対象／市内の団体・グループ（企  
業・営利団体は除く）

定員／見学1回あたり10～21人  
（9人以下では開催しません）  
参加費／1人300円（当日集金）

※小学生以下は無料です。  
※別途昼食代がかかります。

注意事項／  
・ 自家用車などで追走はできません  
・ 見学終了後、参加者全員にアン  
ケートを記入していただきます

## 【申し込み】

見学を希望する団体の代表者が、  
説明会に直接お越しください。

※同一団体の見学は年1回です。

【説明会】  
とき／8月22日（木）  
10時～（1時間程度）

※受付は9時45分～10時（厳守）。

ところ／市役所5階第2会議室

※希望日が重複した場合、抽せん  
を行います。必ず第2・第3希  
望日まで検討してきてください。  
※先着順ではありません。



## 個人対象公共施設見学について

1人でも気軽に参加できる、個人対象の公  
共施設見学を年間4回程度実施しています。  
参加費は無料です。

※今後の実施日やコース、申込方法などに  
ついては、広報ふじの「暮らしのたより」で  
随時お知らせします。

## 見学実施日（団体・グループ）

令和元年	10月	17(木)	25(金)	29(火)	31(木)		
	11月	6(水)	12(火)	15(金)	20(水)	26(火)	29(金)
	12月	3(火)	5(木)	10(火)	13(金)	17(火)	19(木)
令和2年	1月	7(火)	15(水)	23(木)	30(木)		
	2月	4(火)	13(木)	19(水)			

23団体を  
募集



大淵笹場



富士芸術村



オープンガーデン

富士市のことをもっと知り  
たくなりました。また参加  
したい！

団体の活動趣旨に合わせて  
コースを組んでもらえ、団  
体の勉強会にもなった。

特別養護老人ホームを見学  
して、自分の老後を考える  
きっかけになりました。

参加者の声  
をお聞きしました

令和元年5月16日実施  
サロン美鈴の皆さん

当日の見学コース

- ①オープンガーデン
- ②特別養護老人ホーム
- ③大淵笹場
- ④富士芸術村

歴史的な見学場所もたくさ  
んあるので、多くの人に  
見学を利用してほしい。

個人でも行ける場所は、友  
達や家族と一緒に再度訪れ  
たい！

打ち合わせから当日の見学  
まで、担当の職員と一緒に  
安心でした。

## 第36回 本はともだち子どもまつり

中央図書館 ☎51-4946  
と き／7月15日(月) 海の日 10:00～12:00  
ところ／中央図書館  
内 容／大型紙芝居、布絵本、ミニシアター、ストーリーテリング、乳幼児おはなし会など  
入場料／無料(当日直接会場へ)

## ストレス相談(無料) ～抱えている悩み 話してみませんか～

健康政策課 ☎64-9023  
と き／7月18日(木)、8月6日(火)・22日(木)、9月19日(木)  
ところ／フィランセ相談室  
内 容／臨床心理士による相談(1人50分程度)  
対 象／市内在住の人(家族も可)  
申し込み／事前に、電話で健康政策課へ  
※相談する本人が心療内科・精神科の治療を受けている場合は相談できません。

## 富士市産前・産後サポート事業 ママのおうち(無料)

こども未来課 ☎55-2896  
と き／令和2年3月までのおおむね毎週火曜日 10:00～15:00  
ところ／菜桜助産所(宮島1062-8)  
内 容／妊娠や出産、子育てに関する悩み相談及び助産師や子育て中の人との交流  
対 象／妊娠中の人、子育て中の母親とその子ども(生後11か月まで)  
問い合わせ／菜桜助産所 ☎63-1608

## 7月 移動図書館車庫の巡回日程

中央図書館 ☎51-4946

日	場所と貸出し開始時刻
2日(火)	ウエルシア川成島店第2駐車場(14:00) JA富士市堅堀支店駐車場(15:00)
3・17日(水)	駿河台団地(3日の14:15のみ) 富士見台市営住宅集会所前(15:00)
4・18日(木)	滝戸団地内(14:00) 岩本山団地集会所前(15:00)
5・19日(金)	セブン-イレブン中里店駐車場(10:00) マックスバリュ富士江尾店駐車場(11:00) 加島の郷(5日の14:15のみ) 四丁河原南公会堂駐車場(15:00)
6・20日(土)	鈴川中町フードランド前(10:00) 松野まちづくりセンター(20日の14:00のみ)
11・25日(木)	歴史民俗資料館駐車場(15:00)
13・27日(土)	しらすの八幡加工センター駐車場(10:00) ききょうの郷(13日の14:00のみ) 富士南まちづくりセンター(15:00)
24日(水)	青葉台まちづくりセンター第2駐車場(15:00)

休館日／1・8・16・22・26・29日  
※都合により中止・変更する場合があります。

## 「富士ばやし」・「FUJIサンバ」 おどり練習会

富士山・観光課 ☎55-2777  
と き／①7月2日(火) ②7月4日(木) ③7月10日(水) 各19:00～21:00  
ところ／ラ・ホール富士多目的ホール  
申し込み／当日直接会場へ(動きやすい服装・外履きの靴でお越しください)  
※市役所駐車場もご利用ください。

## あなたにも書ける! 読書感想文 にチャレンジしよう! (無料)

西図書館 ☎64-2110  
と き／①7月31日(水) ②8月3日(土) ③④8月4日(日) ①～③10:00～11:00 ④13:00～14:00  
ところ／①富士文庫(鷹岡市民プラザ1階会議室) ②西図書館多目的室 ③東図書館 ④中央図書館2階視聴覚室  
内 容／読書感想文の書き方の基礎・テクニックを学ぶ  
講 師／佐藤いずみさん(元中学校教諭)  
対 象／市内在住の小学1・2年生とその保護者  
定 員／①②15組③10組④20組(各先着順)  
申し込み／7月6日(土)の9:00から受講希望館で受け付けます。直接または電話で、富士文庫(☎72-1612)、西図書館、東図書館(☎38-1550)、中央図書館(☎51-4946)へ

## 平成30年度後期(10月1日～平成31年3月31日) 住民基本台帳の一部の写し閲覧状況

市民課 ☎55-2746

閲覧申出者	閲覧年月日	利用目的	閲覧対象
(株)日本リサーチセンター	10月3日	日本人の国民性 第14次全国調査	荒田島町 16人
(一社)中央調査社	10月5日	外交に関する世論調査(附帯調査:北方領土問題)	厚原 15人
(一社)新情報センター	10月17日	家計消費状況調査	本市場 50人
(一社)中央調査社	10月18日	青少年のインターネット利用環境実態調査	石坂、森島 40人
(株)RJCリサーチ	10月19日	老後の生活設計と公的年金に関する世論調査	宮島 15人
(一社)新情報センター	11月1日	第5回子育て世帯全国調査	今泉 25人
(株)RJCリサーチ	11月14日	消費者意識基本調査	厚原 25人
(一社)中央調査社	11月14日	メディア接触と政治についての調査	新橋町、依田橋町 12人
(一社)中央調査社	11月20日	成年年齢の引下げに関する世論調査	吉原3丁目、吉原4丁目 19人
(一社)中央調査社	11月20日	生活状況に関する調査	中之郷 25人
(一社)中央調査社	11月20日	テレビ視聴に関する調査	森島 14人
(株)インテージリサーチ	11月27日	第4回家族についての全国調査	伝法 21人
(株)インテージリサーチ	11月27日	家庭部門のCO <sub>2</sub> 排出実態統計調査	入山瀬 60人
(株)日本リサーチセンター	11月29日	第77回生活意識に関するアンケート調査	伝法 15人
(株)中外	11月30日	電波利用環境に関する意識調査	石坂 41人
(株)インテージリサーチ	12月11日	お子さまの意識に関するアンケート	今泉 112人
(一社)中央調査社	12月20日	働き方とライフスタイルの変化に関する全国調査2019	中里 25人
(一社)中央調査社	平成31年1月22日	就業と生活について	横割1丁目、横割2丁目 35人
(一社)新情報センター	1月31日	家計消費状況調査	伝法 50人
(一社)中央調査社	2月14日	宝くじに関する世論調査	富士見台6丁目 24人
(株)日本リサーチセンター	3月27日	家計の金融行動に関する世論調査	富士見台1丁目 16人

## お知らせ



献血にご協力を

福祉総務課 ☎55-2757

### 7月の献血

日	場所	時間
4日(木)	市役所駐車場	
14日(日)	ジャンボエンチャー富士店駐車場	9:30～16:00 (昼休み12:00～13:15)
18日(木)	市役所駐車場	

## 富士山かぐや姫ミュージアム テーマ展「幻の宿場町中吉原宿」

富士山かぐや姫ミュージアム ☎21-3380  
と き／6月29日～9月16日 9:00～17:00  
ところ／富士山かぐや姫ミュージアム2階特別展示室  
テーマ／「幻の宿場町 中吉原宿～発掘調査からみえる350年前の人びとの暮らし～」  
内 容／近年の発掘調査により明らかになった中吉原宿の様子がわかる出土品や絵図・文献資料の展示  
関連イベント  
学芸員によるミュージアム解説  
6月29日(土)、7月7日(日)・14日(日)、8月3日(土)・14日(水)、9月16日(月)  
敬老の日 各11:00、14:00～



## 夏休み外国人児童学習サポート教室 勉強を教えるボランティア

多文化・男女共同参画課国際交流室 ☎55-2704  
と き／7月24日～8月2日（土・日曜日は除く）①9:30～11:30  
②③13:30～15:30

ところ／①富士市交流プラザ2階会議室②富士見台まちづくりセンター2階大会議室ほか③ラ・ホール富士5階研修室

内容／市内在住の外国にルーツを持つ児童への学習指導（主に国語・算数）

対象／3回以上参加でき、学習指導できる人

申し込み・問い合わせ／7月12日（金）までに、申込書（国際交流ラウンジFILLS窓口で配布、市ウェブサイトダウンロード可）に必要事項を記入し、直接またはFAXで富士市国際交流ラウンジFILLS（富士市交流プラザ内）へ ☎64-6400

☎64-6404

※受付時間は13:00～21:00（火～金曜日）、10:00～18:00（土・日曜日）。

## 富士市臨時職員

人事課 ☎55-2711

職種／①こども療育センター職員  
②ふじやま学園指導員

対象／①保育士、幼稚園教諭、社会福祉士、精神保健福祉士、介護福祉士などの有資格者、または福祉施設での勤務経験がある人②障害福祉に関心がある人

募集人数／①②若干人

勤務内容／①こども療育センターでの障害児の保育業務②ふじやま学園での障害児生活支援業務

勤務時間／①8:30～17:00（週5日7.5時間勤務）②ローテーション表による（宿直業務あり）

賃金／①日額7,540円②日額7,670円  
※期末・通勤手当支給。

申し込み・問い合わせ／7月12日（金）までに、履歴書または臨時職員登録票（人事課で配布、市ウェブサイトダウンロード可）に必要事項を記入し、写真を貼って、直接または郵送で、〒417-8601 富士市役所人事課へ

※書類選考の後、面接を行います。

## 募 集

### ロゼこどもサマーフェスティバル ホール探検隊（無料）

ロゼシアター ☎60-2500

と き／8月5日（月）14:00～、8月6日（火）10:00～、14:00～

ところ／ロゼシアター大ホール

対象／小学生とその保護者

定員／各時間帯20人（先着順）

申し込み／7月5日（金）の10:00から受け付けます。電話でロゼシアターへ

### ビブリオバトル2019（無料） ～お薦め本の魅力を伝え合い選ぼう～

中央図書館 ☎51-4946

ビブリオバトルは、お気に入りの本を紹介し合い、一番読みたくなった「チャンプ本」を投票で決めるゲームです。

と き／8月17日（土）9:30～12:30

ところ／中央図書館

発表者／小学生の部：小学4～6年生

中高生の部：中学・高校生

一般の部：大人

対象／市内在住・在学・在勤の人  
定員／発表者各部5人（応募者多数の場合抽せん）

申し込み／7月2～31日（休館日を除く）に、直接または電話・FAX・Eメールで中央図書館へ ☎51-7135

library@div.city.fuji.shizuoka.jp

※観覧・投票は誰でもできます。

### 市民活動支援補助金の申し込み

市民協働課 ☎55-2701

令和2～4年度に実施する、市民生活の向上や地域のまちづくりなどの公益的な活動に対する補助金の申し込みを受け付けます。

対象／市内在住・在学・在勤の5人以上で構成され、活動拠点が市内にある団体  
補助金額／対象事業費の2分の1以内で、上限額は50万円

申し込み／8月20日（火）の17:00まで（土・日曜日、祝日は除く）に、申込書（市民協働課及び市民活動センターで配布、市ウェブサイトダウンロード可）に必要事項を記入し、添付書類とともに直接市民協働課へ  
※採択に当たり、ヒアリングを9月上旬に実施します。

## お知らせ

### 静岡県下水道排水設備工事 責任技術者試験

下水道施設維持課 ☎67-2847

試験日／10月16日（水）

試験会場／静岡商工会議所静岡事務所会館（静岡市葵区）

受験資格／20歳以上で、学歴に応じた実務経験を有する人

受験料／4,000円

申し込み／7月16～31日（土・日曜日は除く）に受験願書を持参し、下水道施設維持課へ

※受験願書は7月1日（月）から下水道施設維持課（県富士総合庁舎6階）で配布します。

### ハローワーク富士 まちづくりセンター巡回相談（無料）

生活支援課 ☎55-2886

と き／①7月17日②8月21日③9月18日 各水曜日 10:00～15:30（12:00～13:00を除く）

ところ／①富士川まちづくりセンター②松野まちづくりセンター③天間まちづくりセンター

内容／母子（父子）家庭の人や生活困窮者を対象とした個別職業相談（1人30分程度）

定員／各日7人（先着順）

申し込み・問い合わせ／7月8日（月）から各相談日前日までに直接または電話でハローワーク富士へ ☎51-2151

### エコ・クッキング de で・あ・い ～素敵な出会いを応援します～

廃棄物対策課 ☎55-2769

と き／7月27日（土）14:00～17:00

ところ／静岡ガス エネリアショールーム富士（本市場町835）

内容／楽しく交流しながら、エコでおしゃれなおやつをつくりま

対象／20～30代の独身の人

定員／男女各9人

※応募者多数の場合は、富士市民を優先し抽せん。

参加費／1,000円（材料費）

持ち物／エプロン、筆記用具

申し込み／7月17日（水）までに、電話またはEメールに住所、氏名、性別、年齢、電話番号を記入し、廃棄物対策課へ

ka-haikibutu@div.city.fuji.shizuoka.jp

### 生活・介護支援サポーター 養成講座（無料）

**高齢者支援課 ☎55-2951**  
と き／7月26日(金)・31日(水)、8月5日(月)・27日(火)、10月29日(火) 各13:30～16:00（9～10月に実技研修を1回実施）計6回  
ところ／消防防災庁舎7階大会議室ほか  
内 容／生活上、困り事のあるひとり暮らしの高齢者などへの支援方法についての講義と実技  
対 象／市内在住の18歳以上で、全ての回に参加でき、講座修了後、生活・介護支援サポーターとして活動できる人  
定 員／30人  
申し込み／7月19日(金)（土・日曜日、祝日は除く）までに、直接または電話・FAXで高齢者支援課へ ☎55-2920

### 夏休み自由研究応援企画 親子しらす教室（無料）

**産業政策課 ☎55-2816**  
と き／8月5日(月)・6日(火) 10:00～11:30  
ところ／田子の浦漁業協同組合2階会議室  
内 容／田子の浦しらすをはじめとする漁業について、漁船や施設の見学、体験などを通して学ぶ  
対 象／市内在住の小学3～6年生とその保護者（2人1組）  
定 員／各20組（応募多数の場合抽せん）  
申し込み・問い合わせ／7月12日(金)（必着）までに、往復はがきの往信裏面に住所、参加する保護者の氏名、児童の氏名、学校名、学年、電話番号を記入し、〒416-0937 前田866-6 田子の浦漁業協同組合へ ☎61-1004

### 7月の納期

7月15～31日  
固定資産税・都市計画税 第2期  
国民健康保険税 第1期  
収納課 ☎55-2730  
介護保険料 第1期  
介護保険課 ☎55-2766

### 7月の市役所休日開庁日

開庁日／7月7日(日) 9:00～16:00  
開庁窓口／  
★市民課（☎55-2747）  
★収納課（☎55-2730）  
★国保年金課（☎55-2751）  
★こども家庭課（☎55-2738）  
★こども未来課（☎55-2731）

### 文字で伝える通訳 ～要約筆記はじめて講座（無料）～

**障害福祉課 ☎55-2911**  
聞こえが不自由な人に、その場の話を要約して伝える文字通訳です。講演会や研修会、病院受診時、会議などさまざまな場所で利用されています。  
と き／7月7・14日の各日曜日 10:00～15:00  
※両日とも昼食持参。  
ところ／富士見台まちづくりセンター  
対 象／市内在住・在勤の人で、要約筆記について知りたい人、聞こえに困っている人、その家族  
定 員／10人（応募者多数の場合抽せん）  
申し込み／7月3日(水)まで（土・日曜日は除く）に、電話またはFAXに住所、氏名、電話番号、託児の有無（希望する場合は子どもの氏名・生年月日）を記入し、障害福祉課へ ☎53-0151

### 家族で里山体験講座 「川と遊ぼう」

**環境保全課 ☎55-2773**  
自然体験を通して、楽しみながら里山の恵みを見つけてみませんか。  
と き／7月28日(日) 9:00～13:30（雨天中止）  
ところ／吉津川・こぶしの里（岩淵）  
※会場付近に駐車場があります。  
内 容／リバートレッキング、サワガニとり、川遊び、ネイチャークラフトなど  
対 象／市内在住の小学生とその家族  
※小学生未満は参加不可。  
定 員／40人（先着順）  
参加費／1人500円  
持ち物／昼食、飲み物、タオル、着がえ服装／ぬれてもよい服装、帽子  
※サンダル類は不可。  
申し込み・問い合わせ／7月4～10日（土・日曜日は除く）の9:00～17:00に、直接または電話で環境保全課へ

### 7月の教育委員会会議

7月定例会、総合教育会議を開催します（どなたでも傍聴できます）  
と き／7月18日(木)  
7月定例会 13:30～  
総合教育会議 15:00～  
ところ／消防防災庁舎3階研修室  
教育総務課 ☎55-2865

### 明るい選挙啓発ポスター

**選挙管理委員会 ☎55-2879**  
応募資格／小・中学生、高校生  
内 容／明るい選挙の推進をあらわすもの  
規 格／四つ切りまたは八つ切りの画用紙を縦に使用  
応募方法／9月4日(水)までに、氏名、学校名、学年を作品裏側の右下に記入し、直接選挙管理委員会へ  
※作品は、氏名、学校名、学年を掲載して、市ウェブサイト及び展示会などに活用します。

## 講座・教室

### 布ぞうり作り

**富士山かぐや姫ミュージアム ☎21-3380**  
と き／7月28日(日) 9:00～11:30  
ところ／富士山かぐや姫ミュージアム講座室  
対 象／小学生以上（小学生は保護者同伴）  
定 員／20人（先着順）  
参加費／500円  
持ち物／古着Tシャツ2枚（大人サイズ）、裁ちばさみ  
申し込み／7月14日(日)の9:00から受け付けます。直接または電話で、富士山かぐや姫ミュージアムへ

### 日曜納税相談

7月7日(日) 9:00～16:00  
収納課 ☎55-2730

### 富士警察署管内事件・交通事故

「訴訟最終告知」などの表題で、メールやはがきによる架空請求詐欺が多発しています。このような場合、警察や市にご相談を。

#### 事件情報 〈4月末現在暫定値〉

	年間累計	昨年比
全刑法犯罪	459件	+ 22件
忍び込み	5件	- 6件
空き巣	8件	- 2件
車上ねらい	34件	- 14件
自転車盗	63件	+ 14件
振り込め詐欺	6件	- 1件
サギ電話	208件	+ 122件

#### 交通事故情報 〈5月末現在〉

	年間累計	昨年比
件数	775件	- 72件
死者	8人	+ 7人
負傷者	991人	- 98人

交差点では、止まる・見る・待つ





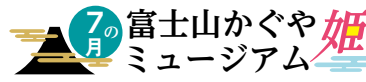
# 7月のカレンダー July [文月]

- 「社会を明るくする運動」強調月間 ●愛の血液助け合い運動月間
- 富士市青少年の非行・被害防止強調月間 ●海の月間
- 河川愛護美化推進月間（～8月） ●水難事故防止強化月間（～8月）

※市民暮らしのカレンダーと日程が異なる行事等があります。

(場所記号 ●…市役所 ■…消防防災庁舎 ★…フィランセ)

1月	鬼子母尊神祭典（中之郷） 市民税・県民税第1期納期限 全国安全週間～7日
2火	「富士ばやし」・「FUJI サンバ」おどり練習会（ラ・ホール富士）→P15 すくすく赤ちゃん講座★
3水	結婚相談★ 離乳食講習会・かみかみ期★
4木	「富士ばやし」・「FUJI サンバ」おどり練習会（ラ・ホール富士）→P15 富士タイムズスクエアバル 献血●→P15 1歳6か月児健診★ 労務相談●
5金	3歳児健診★
6土	東京2020オリンピック・パラリンピック開催1年前スクラムイベント（ロゼシアター） 大淵ふれあいまつり 結婚相談★
7日	勤労者福祉サービスセンターフェスティバル コスモスの里づくりと富士川流域河川一斉清掃 市民課など窓口開設●→P17 日曜納税相談●→P17 [七夕]
8月	ロゼシアター臨時休館日～9日 離乳食講習会・ごっくん期★
9火	普通救命講習■ まちの保健室● すくすく赤ちゃん講座★
10水	「富士ばやし」・「FUJI サンバ」おどり練習会（ラ・ホール富士）→P15 富士山お山開き（静岡県側） 結婚相談★
11木	人権相談● 1歳6か月児健診★ 夏の交通安全県民運動～20日→P13
12金	3歳児健診★ 行政相談●
13土	橋下護所神社祭典（松岡）
14日	田子浦みなと祭り（ふじのくに田子の浦みなと公園） 鶴無ヶ淵観音さん 献血→P15 結婚相談★
15月	子どもの安全を守る市民行動の日 本はともだち子どもまつり→P15 [海の日]



- 農家の食と年中行事 6日
- 博物館の日 7日
- ミニミニはにわ作り 15日
- 共同展「富士山の女神 かぐや姫」～8月18日（静岡県富士山世界遺産センターで開催）
- 夏のテーマ展「幻の宿場町 中吉原宿」～9月16日
- ※休館日 1・8～12・16・22・29日



ミニミニはにわ作りより  
「体験作品」

16火	すくすく赤ちゃん講座★ 不動産に関する相談●
17水	結婚相談★ お母さんお父さん教室★
18木	献血●→P15 1歳6か月児健診★ 労務相談●
19金	3歳児健診★ 食育の日
20土	片倉の地蔵さん（中野） 神戸雨乞い曼陀羅祭典 伝法地区夏まつり 福地蔵大祭（中之郷） 結婚相談★ 岩淵祇園祭典～21日 ふるさと浮島春山まつり 須津ふるさとまつり 認知症サポーター養成講座★ 富士市フェア～8月18日（富士山こどもの国）→P12
21日	市立看護専門学校オープンキャンパス 麻薬・覚せい剤撲滅の日
22月	中島子育て地蔵尊祭典 離乳食講習会・ぱくぱく期★ 子どもの事故防止週間～28日 肝臓週間～28日
23火	吉原身代地蔵さん 富士岡銀杏地蔵尊祭典 普通救命講習■ ふじのくに地産地消の日
24水	結婚相談★ 離乳食講習会・ごっくん期★
25木	風神宮祭典（南松野） 夜間納税相談● 人権相談●
26金	富士市・零石町少年交流事業～29日 行政相談●
27土	今泉地区夏まつり 神戸地区夏まつり 宮島の地蔵さん 広見夏まつり 吉永地区夏まつり 夏フェスタ in Yoshinagakita
28日	富士まつり2019（中央公園、ロゼシアターなど） 田宿川たらい流し川祭り（今泉） 曾我八幡宮大祭 結婚相談★ 日本肝炎デー
29月	
30火	静岡県男女共同参画の日
31水	小・中学生夏休み研究相談（中央図書館） 固定資産税・都市計画税第2期、国民健康保険税第1期、 介護保険料第1期、下水道受益者負担金・分担金第1期納期限 結婚相談★

広報ふじ 令和元年6月20日号（毎月5日・20日発行）

### こちら編集室「FUJI&SUN'19」

初開催のキャンプフェス「FUJI&SUN'19」取材しました。開場前から多くの方が並び、開場後には家族やグループで協力して荷物を持ってキャンプ会場へ向かう姿、子どもから大人までそれぞれの楽しみ方でフェスを満喫する様子を見て、取材をしていた私も自然と笑顔になりました。来場者にお話を聞くと、市内のみならず県外からの来場者も多く、富士市を好きになってもらうきっかけにもなるイベントだと感じました。このイベントが来年以降も続き、富士市の魅力の一つとなればと願います。(ひ)

【人口と世帯】6月1日現在  
人口：253,400人（前月比-71）  
男125,503人 女127,897人  
世帯：106,412世帯（前月比+90）



【編集・発行】  
総務部シティプロモーション課  
〒417-8601 静岡県富士市永田町1-100  
☎0545-55-2700 ☎0545-51-1456

富士市コールセンター  
おしえてコールふじ  
☎53-1111  
受付時間/8:30～18:00  
受付日/年末年始除く毎日