



広報

# ふじ

平成28年

7 | 5 No.1127



## もくじ

- ② 出かけよう！身近な子育て応援スポット
- ④ 青少年指導委員の活動紹介
- ⑤ f-Bizは企業の強い味方です！
- ⑥ 後期高齢者医療被保険者証が新しくなります
- ⑦ 協力雇用主の活動紹介
- ⑧ 市立看護専門学校入学生募集  
／青春大賞チャレンジャー紹介
- ⑨ グルメコンテストなど結果  
／河川愛護美化推進月間
- ⑩ まちかどネットワーク
- ⑪ 暮らしのたより    ⑱ 雫石通信



# 出かけよう！ 身近な子育て応援スポット



市は、教育・保育、地域の子育て支援の充実を図るため、さまざまな子育て支援事業に取り組んでいます。その事業の一環として、子どもの遊び場や、子育て中のお母さん・お父さんなどが不安や悩みを相談する場などを設けています。今回は、市内にある子育て応援スポットについて紹介します。

あなたのまちの子育て窓口

「子育て支援センター」

子育て中のお母さん・お父さんなどが、遊びを通して子どもとふれ合ったり、子育て世代同士が交流したりすることができるところです。また、子育てに関する相談や情報提供も行っています。

対象／主に保育園・幼稚園・認定こども園などに就園する前の子どもとその保護者  
利用料／無料



▲カスタネット (プレイルーム)



▲ルンルン (プレイルーム)

【利用者の声】

ほぼ毎日利用しています。遊ぶだけでなく、子育ての悩みを相談したり、ママ友と交流したりすることができ、とても助かっています。



高橋さん親子 (蓼原町)

## 【子育て支援センター一覧 (市内14か所)】

名称	ところ	開所時間(※)
カスタネット	フィランセ東館 4階	月～金曜日 9:30～15:00
トライアングル	浅間保育園内	月～金曜日 9:00～12:00、13:00～15:00
ルンルン	松野こども園内	
タンバリン	東部児童館内	火～日曜日 9:00～12:00、13:00～15:00
おむすび	岩松保育園内	火～木曜日 9:30～14:30
なかよし会	富士見台リズム保育園内	月～金曜日 9:30～12:00、13:00～15:30
ハーモニー	中里保育園内	月～金曜日 9:00～12:15、12:25～14:15
ぽっかぽか	認定こども園曙幼稚園内	月～金曜日 9:30～14:30
ぽけっと	松岡保育園内	月・水・金曜日 9:00～14:00
わいわい	富士わかば保育園内	火～木曜日 9:30～14:30
クローバー	すみれ認定こども園内	月～木曜日 9:30～14:30
トントウ	認定こども園みのる幼稚園内	火～木曜日 9:30～14:30
にこにこ	たかおかこども園内	火～木曜日 9:00～14:00
さくらんぼ	富士保育園内	火・木・金曜日 9:30～14:30

※開所時間は、7月1日現在のものです。

リピーター続出！

## 子どもの遊び場「児童館」

子どもが誰でも自由に利用できる遊び場です。専任の職員が、遊びの指導や子ども同士の交流をサポートします。

対象／0～18歳未満の子どもとその保護者  
(小学校就学前の子どもは保護者同伴)

利用料／無料

利用時間／9時～16時45分

休館日／月曜日、国民の祝日(月曜日が祝日の場合、翌火曜日も休館)、年末年始

施設一覧／広見児童館(石坂375)

ぐるん・ぱ よねのみや(米之宮町303)  
東部児童館(比奈11513)



## 「利用者の声」

児童館で遊ぶと、ニコニコ笑顔になるよ。全部の遊びが好きだけど、オセロや卓球で遊ぶのが特に楽しいよ。



広見児童館で遊ぶ子どもたち

県内ナンバーワン！

## 「ふじ子育てほっとステーション」

市は、乳幼児を連れた保護者が、どこにいてもすぐに授乳やおむつがえができるよう、公共施設を中心に、「ふじ子育てほっとステーション」を整備してきました。整備した施設は100か所以上で、県内ナンバーワンの多さです。今後は、民間施設を中心に協力を募り、さらなる充実を目指します。

「ふじ子育てほっとステーション」には、目印となるフラッグ(旗)を掲示していますので、お気軽にお立ち寄りください。

実施場所／市役所、各地区まちづくりセンター、児童館、子育て支援センターなどの公共施設や私立保育園など  
設備内容／スペース内はカーテンなどで仕切り、授乳専用椅子を設置しています。また、おむつがえスペースには、おむつ交換台を設置しています

※おむつ交換台は、多目的トイレ内に設置されている施設もあります。



▲目印のフラッグ(旗)

知って得する情報満載

## 「富士市子育てガイド」

ことし5月、市の子育てに関する情報を集約した「子育てガイド」を発行しました。妊娠期から小学校入学までに必要な手続や、受けられるサービスを紹介しています。

配布場所／こども未来課(市役所4階)、各地区まちづくりセンター、児童館、子育て支援センターなど

「子育てガイド」は、市ウェブサイトからもご覧いただけます。

※くらしと市政・健康・福祉・子育て  
↓子育て↓子育てガイド↓子育てガイドについて  
(下記の二次元バーコードも利用できます)



## 問い合わせ

こども未来課 子育て支援担当

☎(55)2731 ☎(55)2956





# 青少年の健全育成を支える

# 青少年指導委員



来年50周年を迎える富士市青少年指導委員会は、各地区生涯学習推進会から推薦された委員と、小・中学校から推薦された委員の211人が、地区班26班と女性班4班を構成し、活動しています。

今回は、青少年指導委員の活動について紹介します。

## 補導活動

### 通常補導

地区班は平日の夜間にそれぞれの地区内を、女性班は土曜日に大型店舗やゲームセンターなどを巡回し、青少年などに対する声かけを行っています。

### 祭典補導

吉原祇園祭、甲子秋まつり、富士まつり、毘沙門天大祭などの会場やその周辺を巡回し、声かけを行っています。



### 大型店舗特別補導

市内の比較的大きな店舗などを巡回し、声かけを行っています。

### 通学特別補導

市内のJR各駅や吉原中央駅を中心に、下校時の声かけを行っています。

### 合同補導

富士宮まつり秋宮や、毘沙門天大祭では、富士宮市と合同で補導を行っています。



## 健全育成活動

7月 青少年の非行・被害防止強調月間

● 社会を明るくする運動と連動した街頭キャンペーン

● 各地区を広報車で巡回する「愛の声掛け運動」

● 書店・玩具店・ビデオ販売店などへの県内一斉立入調査

● 各地区生涯学習推進会と協力しての県内一斉補導

● 各地区での青少年対策事業

11月 子ども・若者育成支援強調月間

● 各地区を広報車で巡回する「愛の声掛け運動」

## 研修活動

### ブロック研修

中学校単位で研修会を行っています。

### 全体研修会

年2回、講師を招いて、青少年指導委員全員を対象とした研修を行っています。

### 薬物乱用対策研修会

青少年指導委員は、薬物乱用対策相談員を兼務していて、薬物乱用対策の研修を年1回行っています。

### 問い合わせ

青少年相談センター(教育プラザ内)

☎(52)4152

## 連携を強化し青少年を見守る

最近では、子どもたちが塾や家の中にいることが多くなり、公園や学校で遊んでいる姿を見ることが少なくなりました。



青少年指導委員会 会長 塚川 泰清 さん

通信の発展は目覚ましく、スマートフォンや携帯ゲーム機で簡単にインターネットにつながる時代になりました。インターネット上には多種多様な情報があふれ、顔も合わせず不特定多数の人間とのコミュニケーションが可能になりました。その結果、SNS(ソーシャル・ネットワーキング・サービス)上で根も葉もない中傷を受け、みずからの命を絶つような事件にまで発展してしまうこともあります。

青少年の補導数は減少傾向にありますが、凶悪事件・事故はふえていて、事件が低年齢化していることが心配です。青少年非行をゼロにすることは私たちだけではできないことなので、家庭・学校・地域の人が一体となり、関係団体、各機関との連携を強くし、健全育成を図ることが大切です。

私たち青少年指導委員は今まで以上に、青少年の犯罪や非行の抑制のため活動していきます。



# エフ ビズ 日本一高い、チャレンジスピリット。 f-Bizは企業の強い味方です!

富士市産業支援センター「f-Biz」は、ワンストップの総合相談窓口として、企業・団体などが抱える課題・問題に一つ一つ丁寧に寄り添い、解決の糸口を見出します。ぜひ一度、お気軽にご相談ください。 問い合わせ／産業政策課 ☎55-2952

## f-Bizとは?

平成20年8月に開設。「販路を広げたい」、「新製品をつくりたい」など企業・団体などのさまざまな声に専門のアドバイザーがお応えします。

**支援内容**／経営相談、セミナー、地域産業支援機関との連携など



## 「起業・創業」相談窓口 f-Biz egg

平成25年8月に「起業・創業」に特化した相談窓口として開設。起業するまではもちろん、起業後の相談にも応じます。



**支援内容**／起業相談、起業セミナー、起業相談会（毎月1回土曜日に開催）、先輩起業家によるアドバイスなど

## 全国に広がる「f-Biz」モデル

開設以来、「f-Biz」へ相談に訪れる人は毎年ふえており、ことし3月末現在で累計来場相談件数は2万件を突破、支援を行った起業・創業の件数も100件を超えました。この取り組みに国も注目し、f-Bizをモデルに全国47都道府県に中小企業支援の拠点となる「よろず支援拠点」を設置しました。また、愛知県岡崎市の「Okabiz」、熊本県天草市の「Amabiz」をはじめとする

## f-Biz利用者の声

### なんでも相談できる アドバイザー



(一社)日本おひるねアート協会  
マニラ代表  
YUKO さん

「子育てママの交流場所」として、おひるねアートを誰でも気軽に体験できる会社を立ち上げました。おひるねアートは、季節感のある手づくりの背景の上に子どもを寝かせ写真撮影をします。子育てをしながら起業するのは難しいと思っていましたが、経営方法やブログの書き方など、それぞれの分野に特化したアドバイザーが、ささいなことでも相談に乗ってくれたので、不安を取り除くことができました。



▲おひるねアートの撮影

### 的確なアドバイスを くれる場所



(株)増田鉄工所  
代表取締役  
増田 弘さん

従来、一つ一つの部品を組み合わせる製作していた金型を、一体構造で加工する技術を開発しましたが、当初は受注が伸びませんでした。そこでf-Bizに相談したところ、新技術に名前をつけ、パンフレットを作成してはどうかとアドバイスを受けました。導入する利点を売り込むことで、多くの受注を獲得することができました。



▲機械の動きを確認する増田さん

今後も「顧客目線」に立って新サービスを投入していきたいと思っています。

## 「f-Bizモデル」の支援機関も全国で 次々に誕生しています。 女性の活躍を応援します

「f-Biz」は近年、女性の活躍支援に力を入れていきます。昨年度から女性アドバイザーを増員し、女性ならではの視点で支援をしています。

昨年1年間の相談者数における女性の割合は、初めて男性を上回り、女性起業家も20人誕生しました。

### 「基本情報」

相談方法／予約制。事前に、電話で相談内容・日時をご連絡ください

相談料／無料（コピー機の使用は有料）

開所時間／月～金曜日 9～17時

休館日／土・日曜日、祝休日、年末年始

所在地／中央図書館 分館1階（f-Biz・2階）

f-Biz egg

問い合わせ／富士市産業支援センター

「f-Biz」・「f-Biz egg」

☎(30)63663 ☎(30)63664

Info@f-biz.jp

http://www.f-biz.jp

75歳以上  
の人へ

# 後期高齢者医療被保険者証が

新しくなります

8月1日  
から

現在使用している「緑色」の保険証の有効期限は、7月31日までです。8月1日からは、ご自宅に郵送される「オレンジ色」の保険証を使用してください。

8月1日から

後期高齢者医療被保険者証	
有効期限	
被保険者番号	
住所	
氏名	
生年月日	
資格取得年月日	
発効期日	
交付年月日	
一部負担金の割合	
保険者番号並びに保険者の名称及び印	静岡県後期高齢者医療広域連合

7月31日まで

後期高齢者医療被保険者証	
有効期限	
被保険者番号	
住所	
氏名	
生年月日	
資格取得年月日	
発効期日	
交付年月日	
一部負担金の割合	
保険者番号並びに保険者の名称及び印	静岡県後期高齢者医療広域連合

「緑色」の古い保険証は...  
有効期限(7月31日)を過ぎた保険証は使えません。  
細かく裁断するなど、個人情報の取り扱いに注意し、処分してください。

「緑色」から「オレンジ色」  
に変わります



↑ 保険証が封入される封筒

○新しい保険証はご自宅へ郵送します  
8月1日以降にお使いいただく保険証は「黄色の封筒」で7月中旬以降に郵送します。

○限度額適用・標準負担額減額認定証をお持ちの人へ  
認定証も8月1日から新しくなります。交付対象者には、新しい認定証を7月中旬以降に郵送します。

※更新のための手続は必要ありません。  
※保険証と認定証は別々に郵送します。

## 平成28・29年度 後期高齢者医療 保険料について



後期高齢者医療保険料は、毎年8月に決定します。保険料は、医療費や現役世代との人数のバランスなどを考慮し、2年に1度改定されます。  
平成28・29年度の保険料は左記のとおりです。

### 1年間の保険料の計算方法

$$\begin{array}{l}
 \text{均等割額} \\
 3万9500円 \\
 + \\
 \text{所得割額} \\
 \text{前年の総所得金額等} \times 7 \cdot 85\% \\
 \text{(旧ただし書き所得)} \\
 = \\
 \text{保険料} \\
 \text{(限度額57万円)}
 \end{array}$$

平成28年度の保険料については、8月中旬にお知らせします。

### 問い合わせ

国保年金課 高齢者医療担当

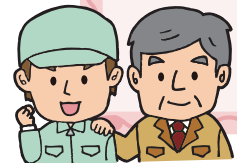
TEL (55) 2754 FAX (51) 2521



7月1日は  
更生保護の日

# 協力雇用主

犯罪や非行をした人を雇用し、更生に協力する



犯罪や非行をした人が、再び地域や社会に戻り、立ち直れるように支援する「更生保護」という仕組みがあります。

今回は、この更生保護事業に協力する「協力雇用主」について紹介します。

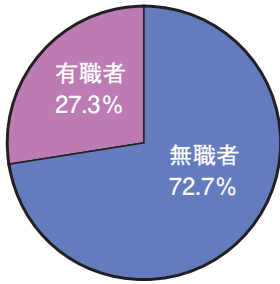
## 「協力雇用主」とは

犯罪・非行の前歴のために定職につくことが容易でない人を、事情を理解した上で雇用し、更生に協力する民間の事業主です。

保護観察を終えた人は、再び地域に戻ってきます。このような人が再犯や再非行に陥らないためには、仕事につき、社会生活を送ることが重要です。

国の統計では、保護観察後に再犯をして刑務所に戻った人の多くが無職でした(左円グラフ参照)。

再犯をして刑務所に戻った人の有職者・無職者の割合



(法務省 協力雇用主パンフレットより抜粋)

## 「協力雇用主」の現状

現在、全国に約1万2600件の協力雇用主が登録されていますが、実際に雇用している事業主は、そのうち約500件にとどまっています。

また、業種・職種別に見ると、建設業、サービス業、製造業が全体の8割を占めています。更生をより充実させるためには、幅広い業種の事業主の皆さんの登録が必要です。



## 「協力雇用主」になるためには

協力雇用主になるために必要な資格はありません。更生保護活動についての理解と熱意がある民間の事業主であれば、誰でもなることができます。

協力雇用主になる際は、最寄りの保護観察所への登録が必要です。詳しくは、電話で静岡保護観察所(☎054-253-0191)に問い合わせるか、法務省ウェブサイト(☎[http://www.noj.go.jp/hogo/soumu/hogo\\_hogo04.html](http://www.noj.go.jp/hogo/soumu/hogo_hogo04.html))をご覧ください。

## そのほかの更生保護関係団体などを紹介

「協力雇用主」以外にも、それぞれの特性を生かし、積極的に更生保護活動を行うボランティア団体があります。

### ■保護司会

犯罪を予防するために、犯罪や非行をした人の生活を見守り、立ち直りを地域で支える民間のボランティア団体

### ■更生保護女性会

女性の立場から、地域における犯罪予防の活動や、子どもたちの健全育成のための子育て支援活動などを行うボランティア団体

### ■更生保護施設

刑務所や少年院を出所後、帰る場所がない人たちに宿泊場所や食事を

提供し、自立に向けた生活指導を行う民間の施設

■BBS会 (Big Brothers and Sisters movement 略)

さまざまな問題を抱える少年・少女に、兄弟・姉妹のような身近な立場で接することで、少年・少女の成長を助ける青年ボランティア団体

### ★富士地区BBS会員募集中!

対象/毎月1回程度の活動に参加できる18~30歳くらいまでの人

※職業・経験・資格は問いません。

申し込み・問い合わせ

直接または電話で福祉総務課(市役所4階)または、EメールでBBS会事務局へ  
☎ [bbs\\_fuji@jimukyoku@yahoo.co.jp](mailto:bbs_fuji@jimukyoku@yahoo.co.jp)

## 7月は「社会を明るくする運動」強調月間

犯罪や非行を防止し、立ち直りを支える

地域のチカラ

犯罪や非行の防止と、罪を犯した人の改善更生について理解を深め、犯罪や非行のない地域社会を築こうとする全国的な運動です。各地で、街頭啓発やミニ集会などが行われます。

## 問い合わせ

福祉総務課 ☎(55)2757

☎(52)2290

平成29年度

# 市立看護専門学校

入学生  
募集

## 募集内容

学科／看護学科（3年課程）

定員／40人（推薦入学者を含む）

対象／高等学校を卒業した人（見込みを含む）または、文部科学大臣が

同等以上の学力を有すると認定した

人

試験日／一次 平成29年1月11日（水）

二次 平成29年1月26日（木）

※一次は学科試験・小論文、二次は面接（二次試験合格者のみ）。

受験料／7000円

申し込み／12月5～19日に、入学願書を直接または郵送で、〒416-0904 本市場新田111-1 市立看護専門学校へ

※詳しくは、学生募集要項（市立看護専門学校で配布）を「らんく」ください。

★募集要項及び過去問題の送付を希望する人は、市立看護専門学校へお問い合わせください。



## オープンキャンパス ～看護への道～

とき／

① 7月24日（日） 9時30分～11時30分

（受付9時～9時30分）、13時30分～15時30分（受付13時～13時30分）

※荒天中止。

② 10月22日（土） 10～12時（学生祭「紫苑祭」開催時。荒天の場合は10月23日（日）に延期）

ところ／市立看護専門学校

内容／

① 全体説明、学生体験発表、実習体験、施設見学、個別相談

② 模擬授業、体験コーナー、個別相談

対象／

① 高校生以上の人とその保護者、学校関係者ほか

② 中学生以上の人

申し込み／

① 7月20日（水）までに、市ウェブサイトの「くらしと市政」トップページから電子申請するか、電話で市立看護専門学校へ

（当日直接会場での受け付けも可）

② 当日直接会場へ



▲二次元バーコードも利用可

問い合わせ 市立看護専門学校 ☎64-3131 ㊚64-3135

Be ambitious!!

# 青春大賞

市民一人ひとりがチャレンジャー

## チャレンジャーを紹介します!!

市民一人ひとりの積極的なチャレンジを応援し、富士市を元気にしていく「青春大賞」。このコーナーでは、「青春大賞」にエントリーし、自分の目標達成に向けて頑張っているチャレンジャーを紹介します。

### チャレンジャー紹介①

富士のPR大使になる!

富士・富士宮のまちの魅力を発信し、盛り上げるため、「富士タイムズスクエアバル」の運営、ラジオエフのパーソナリティー、富士・富士宮情報サイト「エフのまち」のプロデュースなど、多くの人々が楽しめるイベントの企画や地元情報の発信などを行っています。1人でも多くの方が「地元は楽しい」と思えるよう、おもしろい仕掛けをどんどん発信していきます。



キャッチャー渡辺  
(渡邊 勇介)さん(久沢)

### チャレンジャー紹介②

十五市を盛り上げる!

広見ショッピング商店会では、アーケードや街路灯の改修工事をきっかけに、きれいになった商店街に少しでも多くの人に足を運んでいただけよう、平成26年から毎月15日に、特価品の販売やフリーマーケットなどを行う「十五市」を開催しています。将来的には、もっと盛大な催しになることを目指し、商店会一丸となって取り組んでいきます。



広見ショッピング商店会会長  
山口 和子さん(広見)  
(写真後列右)

企画課 ☎55-2718 ㊚53-6669 ㊚http://fujishi.jp/seisyun/





## グルメコンテスト

### グランプリ (各部門の1位)

#### ■ごはん・パン部門

品名／富士山肉巻きおにぎり  
 店名／セロリ畑  
 所在地／富士宮市淀師 466  
 ☎0544-68-2934



#### ■めん部門

品名／味ラーメン  
 店名／自家製麺 味一番  
 所在地／厚原 1244-3  
 ☎090-4466-1194



#### ■一品惣菜部門

品名／富士の鶏 からあげ  
 店名／(株)チキンハウス  
 青木養鶏場  
 所在地／富士宮市宮原 541-5  
 ☎0544-58-3298



#### ■お菓子スイーツ部門

品名／紅ほっぺヨーグルト  
 店名／れっどぱーる  
 所在地／富士宮市青木 133  
 ☎0544-24-4071



### 金賞 (各部門の2位)

#### ■ごはん・パン部門

品名／牛タン100%ハンバーガー  
 店名／焼肉 牡丹苑  
 所在地／本町 4-6 スカイビル 2F  
 ☎61-1297

#### ■めん部門

品名／まぜそば  
 店名／中華料理 駿香楼  
 所在地／天間 900-7  
 ☎72-6778

#### ■一品惣菜部門

品名／おこたま  
 店名／おこたま本舗  
 所在地／岩淵 1488-1 (富士川楽座内)  
 ☎81-1175

#### ■お菓子スイーツ部門

品名／クレープ  
 店名／オレンジポット  
 所在地／本町 6-1  
 ☎64-3868

### 新商品賞

事業者からのアイデア・創意工夫による「富士のふもとらしい」新商品に注目した賞です。

#### ■ディッシュ部門

品名／富士山とうふとふんわり  
 玉子パイ

店名／小麦畑 松林堂  
 所在地／今泉 1-12-9  
 ☎52-0676



#### ■スイーツ部門

品名／富士の恵実  
 店名／菓道 甘清堂  
 所在地／今泉 1-13-16  
 ☎52-1411



「セロリ畑」と「れっどぱーる」は、グランプリを3回受賞したため殿堂入りになりました。

なお、5月21日(土)・22日(日)の来場者数は、合計4万1,042人でした。

問い合わせ／商業労政課 ☎55-2907 ㊟51-1997



水辺探検隊2015

**富士川流域河川一斉清掃**  
 毎年7月に、岩松・岩松北地区の皆さんの「コスモスの里づくり」と連携し、かりがね堤の一斉清掃を行っています。

この財産を未来に引き継いでいくために、川を愛し、正しく利用し、美しく保ち、守っていきましょう。  
 市は、7・8月の2か月間を「河川愛護美化推進月間」とし、川に親しみ、河川愛護の心を育てるための活動を推進しています。  
 川は、私たちが暮らしていくために必要な水を運んでくれます。また、清らかな水の流れと水辺の空間は、私たちの生活に潤いを与えてくれます。

# 7・8月 きれいな川をいつまでも

# 河川愛護美化推進月間

## 参加者募集

### 「水辺探検隊2016」

とき／8月25日(木) 9～16時

(8時40分受け付け)

集合・探検場所／浮島ヶ原自然公園

(雨天時は、浮島まちづくりセンターに集合)

内容／浮島ヶ原自然公園で富士市

ならではの水環境、湧水と湿地が

育んだ生き物の不思議を見つける

(雨天時は、浮島まちづくりセンターで雨プログラムを実施)

対象／市内在住の小学4～6年生

(保護者の見学も可)

定員／30人程度(先着順)

参加費／無料

申し込み／7月19日～8月19日(土

・日曜日、祝日は除く)に、電

話またはFAXに住所、参加者の

氏名、学校名、学年、性別、保護

者の氏名・携帯電話番号を記入し、

河川課へ

【問い合わせ先】河川課

☎(55)20033

㊟(51)00000



## トウモロコシ

糖度が高く、粒がふっくらとみずみずしい夏野菜



**6** 月下旬～7月中旬に収穫時期を迎えるトウモロコシ。市内のトウモロコシ畑では、1本1本手作業による収穫作業が行われています。生産農家の深澤栄次さん（伝法）は、「私が育てている品種は、2月下旬に種をまきます。この時期は気温が低いので、ビニールハウスの中で発芽させます。室内や地面の温度を20度以上に保ちながら、茎が10～15センチメートルに成長するのを待ち、その後、外の畑に植えかえます。栽培で大変なことは、茎が倒れないように定期的に土を盛ること、害虫やカラスの被害を防ぐことです。傷がつくと商品になりません」とトウモロコシ栽培の大変さを話します。



育成を確認する深澤さん

「収穫の目安は、実の先端まで粒が膨らんだもので、1日で約1000本収穫します。日が昇ると甘み成分が実から茎に移ってしまうため、午前4時から作業を行い、新鮮で糖度が高い状態で出荷します。生のまま食べてもとても甘いですよ」と話します。今が旬の地元産トウモロコシを、皆さんもぜひ味わってみてください。

## 息の合ったハーモニーで、童謡やフォークソングを歌う双子デュオ ぴのん



**東** 京都内で歌っていた双子デュオの「ぴのん」（ひとみさん・姉）、のぞみさん）。ことし2月、地元富士市に戻り、プロとして活動を始めました。「小学生のときに歌った二部合唱で、2人で歌うことの楽しさを知りました。『ぴのん』を結成したきっかけは、大学3年生のときに参加したライブで、観客の投票による『オーディエンス賞』を受賞したことです。私たちの歌を聞いて、喜んでもらいたいという気持ちが強くなりました」と話します。「現在は、ミニコンサートなどを開催しながら歌の経験を積んでいます。地元の皆さんが温かく迎えてくれたことに感謝し、歌で地元を元気にし、市内外に富士市のよさを伝えていきたい



祖母手製の衣装を着て歌う、ひとみさん(左)、のぞみさん

です。また、童謡やフォークソングを歌い継ぐことで、異なる年代の人がつながり、一緒に楽しんでくれたらうれしいです」と目標を話してくれました。皆さんも「ぴのん」の優しい歌声のハーモニーを聞いてみませんか。★「ぴのん」に関する問い合わせ ☎(34)5317（あーと・すぺーす Poppo）



杉山 禾乃波ちゃん (中野台) H27. 6. 24 生

「かわいい笑顔をたくさん見せてくれてありがとう！」



萩原 彩ちゃん (厚原) H26. 12. 24 生

「これからもステキな笑顔でみんなを幸せにしてね♪」

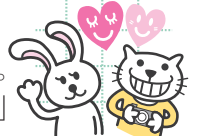


鈴木 智大ちゃん (今泉) H27. 9. 2 生

「みんなの宝物チーちゃん。かわい過ぎてメロメロ♡」

HAPPY PHOTO'S

我が家の  
アイドル



★我が家のアイドル大募集!!  
あなたの子どもの写真(顔全体が写っている横写真)とコメントを大募集!!詳しくは広報広聴課まで。  
☎(55)2700 ☎(51)1456  
kouhou@div.city.fuji.shizuoka.jp



## ロゼこどもサマーフェスティバル スタンプラリー (無料)

と き / 8月4日(木) 10:00~14:00  
受付 10:00~13:30  
ところ / ロゼシアター会議室ほか  
申し込み / 当日直接会場へ  
※詳しくは、ロゼシアターに問い合  
わせるか、ロゼシアターウェブサ  
イトをごらんください。  
☎60-2500 <http://rose-theatre.jp>

## 第28回ふじかわ夏まつり

と き / 7月30日(土) 17:00~21:00  
(雨天の場合は7月31日(日))  
ところ / 富士川河川敷憩いの広場  
内 容 / 花火大会 (20:20~)、参加自  
由の総踊り、納涼夜店市(約30店舗)  
問い合わせ / 富士川まちづくりセン  
ター ☎81-1111  
松野まちづくりセンター ☎56-1055  
富士市商工会富士川事務所  
☎81-1280

## 夏休み福祉なんでも学習(無料)

夏休みに福祉について楽しく学ん  
でみませんか。  
と き / 8月6日(土) 9:00~12:00  
ところ / フィランセ東館3階  
内 容 / 車椅子サッカー、ボッチャ (足  
の不自由な人が楽しめるスポーツ)、  
サウンドテーブルテニス(目の不自由  
な人と一緒にできる卓球)、点字・手話  
などの体験、盲導犬・人権の啓発など  
申し込み / 当日直接会場へ  
問い合わせ / 社会福祉協議会  
☎64-6605

## 夏休みジュニアゴルフ教室

と き / ① 8月1日(月) 10:00~11:00  
② 8月3日(水) 13:00~14:00  
ところ / ① 鈴川ゴルフセンター (依  
田橋) ☎33-0296 ② リムスポーツク  
ラブ (大淵) ☎35-0760  
※各会場1回のみ体験レッスンです。  
対 象 / 市内在住の小学3~6年生  
定 員 / 各10人 (先着順)  
受講料 / 500円 (ボール代、保険料)  
申し込み / ①②とも7月20日~開催  
日前日に、電話で各会場へ  
問い合わせ / スポーツ振興課  
☎53-6045



## 里山体験講座「川と遊ぼう」

自然体験を通して、楽しみながら  
里山の恵みを見つけてみませんか。  
と き / 8月21日(日) 9:00~13:30  
(雨天の場合は8月28日(日))  
ところ / 吉津川・こぶしの里(岩淵)  
※会場付近に駐車場があります。  
内 容 / リバートレッキング、サワ  
ガニとり、川遊び、竹細工など  
対 象 / 小学生とその家族  
定 員 / 40人 (先着順)  
参加費 / 1人500円(小学生未満は無料)  
持ち物 / 昼食、飲み物、タオル、着  
がえ  
服 装 / ぬれてもよい服装、帽子  
※サンダル類は不可。  
申し込み・問い合わせ / 7月26日~  
8月2日 (土・日曜日は除く) の  
9:00~17:00に、直接または電話で  
環境保全課へ ☎55-2773

## 絵本の中のお菓子を作る講座 「おちやのじかんにきたとら」

と き / 8月10日(水) 13:30~15:30  
ところ / 東図書館  
内 容 / 絵本の読み聞かせとサンド  
イッチづくり  
対 象 / 小学生とその保護者  
定 員 / 14組 (先着順)  
受講料 / 300円  
持ち物 / エプロン、三角巾、ふきん  
申し込み・問い合わせ / 7月22日(金)  
の9:00から受け付けます。直接また  
は電話で東図書館へ ☎38-1550

## 富士市制50周年記念パネル展

広報広聴課 ☎55-2700  
と き / 7月21日~8月4日の中  
央図書館開館時間中  
※7月22・25日、8月1日は休館。  
※8月4日(木)は16:00終了。  
ところ / 中央図書館本館1階エン  
トランスホール  
内 容 / 市の50年を写真で振り返る

## りぶす富士 各種イベント

内容	と き	と ころ
① 「プラザ星空映画祭」 がんばれスイミー・ジャングル大帝・ぶんぶ くちやがま	8月6日(土) 19:00開演	富士市交流プラザ前 平垣公園
② わくわく人形劇	8月13日(土) 10:00開演	富士市交流プラザ 会議室1

※①②とも参加費無料。当日直接会場へ。詳しくは、りぶす富士ウェブサ  
イトをごらんください。 <http://www.fuji-kousya.jp>  
問い合わせ / りぶす富士 (富士市交流プラザ) ☎65-5523

## 富士山かぐや姫ミュージアム各種講座

内容	と き	と ころ	定 員	受講料
① 布ぞうり作り体験	7月30日(土) 9:00~11:30	講座室	20人 (先着順)	400円
② 富士の型染体験	8月6日(土) 9:30~12:30	工芸棟染色室	20人 (先着順)	1,000円
③ 戦時中の料理	8月6日(土) 10:00~13:00	歴史民俗資料館、 旧稲垣家住宅	10人 (先着順)	300円

申し込み・問い合わせ / ①②は7月23日(土)、③は7月31日(日)の各9:00から  
受け付けます。直接または電話で富士山かぐや姫ミュージアムへ  
☎21-3380

## 歯周疾患検診

健康対策課 ☎64-8993

と き／8月9日(火)・23日(火)・29日(月)、9月6日(火)・14日(水)・26日(月)  
 受付時間／12:50～13:10、13:20～13:40、13:50～14:10、14:20～14:40(各日とも)  
 ところ／フィランセ西館1階歯科検診室  
 内容／歯科検診、口腔衛生指導(1人1時間程度)  
 対象／今年度40・50・60・70歳になる市内在住の人  
 費用／300円(平成27年度市民税非課税世帯・生活保護の人は無料)  
 申し込み／事前に、電話で健康対策課へ

## 児童扶養手当の現況届と振り込み

こども家庭課 ☎55-2738

児童扶養手当の受給資格を認定されている人(全部支給停止の人も含む)は、8月1日時点の家庭状況の届け出が必要です。必ず本人が来庁し、手続きしてください。  
 と き／8月11～16日 8:45～16:00  
 ※この期間のみ、土・日曜日、祝日も手続きできます。  
 ところ／消防防災庁舎7階大会議室

### 児童扶養手当振り込みのお知らせ

8月期(4～7月分)の児童扶養手当を8月10日(水)に受給者の口座に振り込みます。ご確認ください。

## ひとり親家庭のための出張個別相談会(無料)

生活・就業・法律の相談会です。職業紹介や求職登録、弁護士による親権や養育費などの相談ができます。

と き	と ころ
8月8日(月) 9:30～16:00	沼津市役所8階 大会議室
8月16日(火) 9:30～16:00	富士市役所消防防災 庁舎7階大会議室

※富士市役所の会場では、児童扶養手当現況届の受け付けも行っていきます。

申し込み・問い合わせ／電話で、母子家庭等就業・自立支援センター(☎054-254-1191)へ  
 ※予約優先ですが、当日受付も可。  
 ※託児あり(予約が必要)。

## 富士市環境エネルギー展・環境フェア 出展希望者説明会

環境総務課 ☎55-2901

と き／7月28日(木)  
 ①環境エネルギー展説明会 14:00～  
 ②環境フェア説明会 14:45～  
 ところ／ふじさんめっせ会議室  
 申し込み／7月26日(火)までに、団体名、担当者名、電話番号、FAX番号、参加する説明会(①②)、参加人数を記入し、FAXまたはEメールで環境総務課へ ☎51-0522  
 ☎ka-kankyousoumu@div.city.fuji.shizuoka.jp

## お知らせ

### 自衛官採用制度説明会

市民課 ☎55-2746

と き／①8月7日(日) ②8月21日(日)  
 ところ／自衛隊富士地域事務所(御幸町13-5)  
 申し込み／3日前までに、予約が必要です。電話で富士地域事務所(☎51-1719)へ

## 公文書公開の実施状況及び個人情報保護条例の施行状況

総務課 ☎55-2707

★平成27年度の公文書公開請求は、4,228件ありました。(単位:件)

実施機関	区分	公開請求	全部公開決定	部分公開決定	非公開決定	請求取下げ
市	長	2,101	1,879	204	3	15
教育委員会		12	3	8	0	1
公営企業管理者		2,107	2,044	59	0	4
消防長		8	2	6	0	0
合 計		4,228	3,928	277	3	20

★平成27年度の保有個人情報開示請求は、9件ありました。なお、保有個人情報の訂正請求及び利用停止請求はありませんでした。(単位:件)

実施機関	区分	開示請求	全部開示決定	部分開示決定	非開示決定	請求取下げ
市	長	9	2	4	3	0
合 計		9	2	4	3	0

※平成27年度の公文書公開の決定、保有個人情報の開示決定に対する不服申立てはありませんでした。

## 平成27年度後期(10月1日～平成28年3月31日) 住民基本台帳の一部の写し閲覧状況

市民課 ☎55-2746

閲覧申出者	閲覧年月日	利用目的	閲覧対象
(一社)中央調査社	平成27年 10月7日	18歳選挙権に関する若者意識調査(政治と社会に関する若者意識調査)	今泉 12人
		メディアの接触と評価に関する調査(メディアについてのおたずね)	大淵 22人
(一社)新情報センター	10月8日	家計消費状況調査	原田ほか2地区 89人
(株)日本リサーチセンター	10月15日	青少年のインターネット利用環境実態調査	富士見台2丁目、富士見台3丁目 20人
	10月29日	第2回家計と貯蓄に関する調査	大淵 20人
(一社)新情報センター	11月10日	防災とエネルギーに関する世論調査・2015	厚原 12人
(一社)中央調査社	11月27日	テレビ視聴に関する調査	富士岡 14人
(株)日本リサーチセンター	12月2日	生活意識に関するアンケート調査	原田 15人
(株)ビデオリサーチ	12月18日	2016年全国たばこ喫煙者率調査	岩本ほか2地区 60人
(一社)中央調査社	平成28年 1月14日	社会意識に関する世論調査	岩本 28人
		平成27年度国語に関する世論調査	今泉 17人
KCCSモバイルエンジニアリング(株)	1月27日	通信利用動向調査	荒田島町ほか3地区 172人
(株)日本リサーチセンター	1月28日	食生活に関する世論調査2016	今泉 12人
(一社)新情報センター	2月9日	家計消費状況調査	宇東川西町ほか2地区 150人
(一社)中央調査社	2月18日	平成28年度生活保障に関する調査	岩本 30人
		宝くじに関する世論調査	宮島 19人
(株)日本リサーチセンター		生活意識に関するアンケート調査	吉原3丁目、吉原4丁目 15人



**地場産業の振興を目指します  
紙モニター**

産業政策課 ☎55-2779

応募資格／市内に1年以上在住している満20歳以上の人

任期／9月1日～平成29年8月31日  
内容／会議(年3回程度)、アンケート調査、キャンペーン、モニター通信など

謝礼／年間1万2,000円以内(活動回数により変動あり)

定員／10人

申し込み／7月29日(金)(消印有効)までに、はがきまたはFAX・Eメールに、郵便番号、住所、氏名、年齢、職業、電話番号、各種モニター経験の有無、応募動機を記入し、〒417-8601 富士市役所産業政策課へ ☎51-1997

✉sa-sangyou@div.city.fuji.shizuoka.jp

**今月の「ICHIKO-WAVE」**

富士市立高校が制作するラジオ番組です。

とき／7月27日(水) 17:40～約15分間  
(Radio-f84.4FM 番組「2D」内)  
内容／全国大会に向けて(インタビュー)

**募 集**

**花壇コンクール、ガーデニング  
コンテスト参加者**

みどりの課 ☎55-2793

①花壇コンクール

対象／市内の学校花壇、一般花壇  
※一般家庭の花壇は対象外です。

審査／現地調査は、秋季：9月2日(金)、春季：平成29年4月14日(金)

募集期間／8月10日(水)まで

②ガーデニングコンテスト

対象／市内在住者の自宅の庭・ベランダ

審査／写真審査

募集期間／平成29年3月21日(火)まで  
……①②とも……

申し込み／各募集期間に、応募用紙(みどりの課で配布、市ウェブサイトダウンロード可)に必要事項を記入し、①は直接またはFAXで、②は写真を添えて直接またはEメールで、みどりの課へ

※受賞者には、賞状及び副賞として商品券を授与します。☎53-2772

✉midori@div.city.fuji.shizuoka.jp

**障害福祉事業所説明会**

障害福祉課 ☎55-2761

とき／7月30日(土) 10:00～15:00  
ところ／フィランセ西館4階大ホール

対象／福祉事業所に通いたい人及び保護者、支援者、福祉に関心のある人

申し込み／当日直接会場へ

**新朗読×杉山直  
劇場版おおきな紙しばい「アマテラス」**

りぶす富士(富士市交流プラザ) ☎65-5523

とき／9月3日(土) 18:30開演  
ところ／富士市交流プラザ2階多目的ホール

出演／杉山直さん(フリーアナウンサー)

入場料／500円(全席自由)

申し込み／7月20日(水)の9:00から前売り券を販売します。直接富士市交流プラザ、ラ・ホール富士、富士川ふれあいホールへ

**夏のテーマ展「富士へとつながる海の道  
～吉原ミナトの交通史～」**

富士山かくや姫ミュージアム ☎21-3380

とき／9月25日(日)まで 9:00～17:00  
※休館日は毎週月曜日(7月18日(月)海の日・9月19日(月)敬老の日)は開館するため、7月19日(火)・9月20日(水)が休館。8月15日(月)は開館。

ところ／2階特別展示室

観覧料／無料

内容／古代から交通の要衝である田子の浦港(かつての吉原湊)にかかわる資料を展示する

**日曜日に特定健診を実施します**

国保年金課 保険給付担当 ☎55-2751

国民健康保険特定健診を下記のとおり日曜日に実施します。平日に受診することが難しい人は、ぜひ、この機会をご利用ください。

とき／9月11日(日) 9:30～14:30  
ところ／フィランセ

対象／40～74歳の国民健康保険加入者で、特定健診受診券が届いた人

申し込み／事前に予約が必要です。電話で富士市医師会へ(平日9:00～12:00、13:00～16:00)

☎67-8830

**放課後児童クラブで働きませんか？**

こども未来課 ☎55-2731

勤務地	募集人数	勤務時間
① 須津児童クラブ(須津小学校区)	2人	平日12:30～18:30、学校休業日7:30～18:00のうち最大5時間程度
② 岩松かりがね学童クラブ(岩松小学校区)	4人	平日14:00～18:00のうち3時間程度、学校休業日8:00～18:00のうち5時間程度
③ いまいずみ児童クラブ(今泉小学校区)	若干人	平日14:00～18:00、学校休業日8:00～18:00のうち最大8時間程度

対象／幼稚園または小学校、中学校教諭の資格のある人

申し込み・問い合わせ／いずれも随時募集。各放課後児童クラブへ

※電話受付は、いずれも平日13:00～18:00。

①須津児童クラブ ☎34-4111 ②岩松かりがね学童クラブ ☎62-8020

③いまいずみ第二児童クラブ ☎090-9263-1529

**水の事故を防止しましょう ～楽しい夏を過ごすために～**

消防本部警防課 ☎55-2856

- ◎子どもの遊泳や水遊びには必ず保護者が同伴し、目を離さないようにしましょう。
- ◎釣りや水辺のレジャーには、体に合ったライフジャケットを必ず着用しましょう。
- ◎飲酒後や体調がすぐれないときの遊泳はやめましょう。
- ◎天候の急変による川の増水や高波に注意しましょう。
- ◎富士海岸や流れのある場所など、危険区域や立入禁止区域での遊泳はやめましょう。

## 放送大学10月生

社会教育課 ☎55-0560

放送大学はテレビなどの放送を利用して授業を行う通信制の大学です。平成28年度第2学期(10月入学)の学生を募集しています。

出願期間/第1回 8月31日(水)(必着)まで

第2回 9月20日(火)(必着)まで  
内容/心理学、福祉、経済、歴史、文学、自然科学など

問い合わせ/放送大学静岡学習センター ☎055-989-1253

## 水道事業及び公共下水道事業PR冊子「たっぷり上下水道情報局」広告

上下水道営業課 ☎55-2800

掲載枚数/4枚

規格/縦6.5センチメートル×横9センチメートル(フルカラー)

発行部数/9万3,000部(全世帯に配布)

発行予定日/11月20日(日)

掲載料/1枚3万円(消費税含む)

選定方法/掲載基準に基づき決定

(応募者多数の場合、広告内容を審査した上で抽せん)

申し込み/7月19日~8月19日の17:00(必着)に、申込書(上下水道営業課で配布、市ウェブサイトダウンロード可)に必要事項を記入し、

広告掲載原稿の電子データと紙原稿を添えて、直接または郵送で、〒417-0047 青島町191 富士市水道庁舎5階 上下水道営業課へ

## 教育委員会会議・総合教育会議のお知らせ

(どなたでも傍聴できます)

とき/7月21日(木)

13:30~ 教育委員会会議7月定例会  
定例会終了後 第1回総合教育会議  
ところ/市役所9階第2委員会室  
教育総務課 ☎55-2865

## 富士市民レディース グラウンド・ゴルフ大会参加者

スポーツ振興課 ☎53-6045

とき/8月24日(水) 8:30~

※雨天の場合は26日(金)に順延。

ところ/富士川緑地ソフトボール場

対象/市内在住の女性

参加費/500円(保険料含む)

申し込み・問い合わせ/8月3日(水)

までに、電話またはFAXで富士市グラウンド・ゴルフ協会 木村 方へ

☎090-4210-7259 ☎63-5995

## 市民福祉まつり参加団体の 福祉活動を支援します

社会福祉協議会 ☎64-6605

市民福祉まつりに参加している福祉団体などの活動を支援することを目的に、助成を希望する団体を募集します。

募集期間/8月1~31日

助成内容/福祉活動に必要な備品購入にかかる経費

申込方法/直接社会福祉協議会へ

※詳しくは、社会福祉協議会ウェブサイトをごらんください。

☎http://fujishishakyo.com

## 第36回市民福祉まつり ポスター図案

社会福祉協議会 ☎64-6605

市民福祉まつりでは、思いやり・助け合いなど、広く福祉をイメージした作品を募集しています。

応募資格/市内在住の人

規格/四つ切り画用紙、縦向き(縦540ミリメートル×横380ミリメートル)

応募方法/8月19日(金)までに、作品の裏に住所、氏名、学校名と学年または年齢、電話番号、作品への思いを記入し、直接社会福祉協議会(フィランセ東館1階)へ

※作品には、タイトル・日時・会場などの文字、数字は記入しないでください。

## 募 集

### 9月10日は下水道の日 下水道いろいろコンクール作品

上下水道営業課 ☎55-2800

9月10日の下水道の日にちなみ、5つの部門で下水道に関する作品を募集します。

絵画・ポスターの部、作文の部、書道の部、新聞の部(各市内在住の小・中学生) 標語の部(市内在住の人) ※部門ごとに規格があります。詳しくは、市ウェブサイトをごらんください。

申し込み/9月5日(月)(必着)までに、直接または郵送で、〒417-0047 青島町191 富士市水道庁舎5階 上下水道営業課へ(学校を通じての応募も受け付けています)

※直接持参する場合、申し込み最終日(9月5日(月))は、20:00まで受け付けます。

### 少年少女合唱団 団員

文化振興課 ☎55-2874

対象/市内の保育園・幼稚園年長児、小・中学生(男子は変声期前)

練習日/毎週木曜日 17:30~

練習会場/ロゼシアター練習室またはリハーサル室

費用/保育園・幼稚園児は無料、小・中学生は月3,000円(ユニフォームなどは自己負担)

申し込み/申込書(文化振興課で配布、市ウェブサイトダウンロード可)に必要事項を記入し、保護者同伴で、直接練習会場へ

※練習日は、事前に文化振興課へ確認してください。

問い合わせ/富士市少年少女合唱団 辻村 方(☎52-5513)または、文化振興課へ

## パブリック・コメント募集 ~市政への意見反映制度~

広報広聴課 ☎55-2736

次の計画を策定するに当たり、皆さんの意見を募集します。

案件名/富士市公共施設再編計画

内容/公共施設の再編の手法や留意すべきポイントなどについて定める「富士市公共施設再編計画」を策定します。

担当/行政経営課

☎55-2719 ☎53-6669 ✉so-gyousei@div.city.fuji.shizuoka.jp

募集期間/7月13日~8月12日

提出方法/直接または郵送・FAX・Eメール・市ウェブサイトの専用フォームで、〒417-8601 富士市役所行政経営課へ  
※詳しくは、募集開始日以降に、行政経営課・中央図書館及び各地区まちづくりセンターにある資料、市ウェブサイトのパブリック・コメントコーナーをごらんください。



### 食生活講座 野菜もりもり編

**健康対策課 ☎64-8993**  
 と き／①7月27日(水) ②8月20日(土)  
 各10:00～12:30  
 ところ／①フィランセ西館調理実習室  
 ②吉永まちづくりセンター調理室  
 内 容／野菜がたっぷりとれるメニューの講話と調理実習  
 定 員／①25人 ②30人(各応募者多数の場合抽せん)  
 受講料／各500円程度  
 持ち物／エプロン、三角巾、布巾2枚、筆記用具  
 申し込み／①7月20日(水)までに、健康対策課 母子保健担当(☎64-8994)、②8月9日(火)までに、健康対策課 成人保健担当(☎64-8993)へ

### 脳の健康教室

**高齢者介護支援課 ☎55-2951**  
 と き／8月5日～10月7日の毎週  
 金曜日 13:30～15:00 計10回  
 ところ／今泉まちづくりセンター  
 内 容／認知症検査、脳トレゲーム、音楽療法など  
 対 象／市内在住で、65歳以上の人  
 定 員／15人(応募者多数の場合抽せん)  
 参加費／300円(別途材料費が必要。スポーツ安全保険の加入希望者は、別途、初回到1,220円)  
 申し込み／7月20～28日(土・日曜日は除く)の8:30～17:15に、電話で高齢者介護支援課へ

### 夜間納税相談

7月25日(月) 17:15～19:00  
 収納課 ☎55-2730

### 単親家庭の会 バス交流旅行参加者

**社会福祉協議会 ☎64-4649**  
 と き／8月20日(土) 出発6:00 帰着21:00  
 行き先／よみうりランド(東京都)  
 対 象／市内在住の母子・父子家庭・両親のいない家庭で、会員登録(年会費1,000円)できる人  
 定 員／40人(応募者多数の場合抽せん)  
 参加費／大人4,500円、中学・高校生3,700円、3歳～小学生3,000円、2歳以下無料(チケット代含む)  
 申し込み／7月29日(金)(必着)までに、往復はがきに住所、参加者全員の氏名、年齢(学年)、電話番号を記入し、〒416-8558 富士市社会福祉協議会へ

### さわやか健康体操教室(60歳以上対象) ～ストレッチ体操、リズム体操、レクリエーション～

**スポーツ振興課 ☎55-2876**

会 場	と き	曜日	開講時間	定 員
市立富士体育館	9月2日～	金	① 9:30～10:30 ② 10:45～11:45	各60人
鷹岡まちづくりセンター	9月5日～	月	10:00～11:00	60人
大淵まちづくりセンター			① 9:30～10:30 ② 10:45～11:45	各40人
富士北まちづくりセンター	9月6日～	火	10:00～11:00	50人
市立富士体育館	9月7日～	水	9:30～10:30	60人
天間まちづくりセンター			10:45～11:45 ※男性対象。	50人
富士川ふれあいホール			① 9:30～10:30 ② 10:45～11:45	各50人
富士見台まちづくりセンター			10:00～11:00	50人
須津まちづくりセンター	9月8日～	木	① 9:30～10:30 ② 10:45～11:45	各40人
松野まちづくりセンター			10:00～11:00	45人

※全て計10回、祝休日・休講日を除いて毎週開催。受講料は各1,000円。  
 対 象／市内在住の60歳以上(平成28年9月1日時点)の人  
 申し込み／8月3日(水)(必着)までに、往復はがきに住所、氏名(ふりがな)、年齢、性別、電話番号、会場名・曜日・開講時間(①・②がある会場は、第1希望、第2希望)を記入し、〒417-8601 富士市役所スポーツ振興課へ  
 ※申し込みは1人1会場。応募者多数の場合抽せん。同じ会場内で人数調整をする場合があります。

### 7月の水道料金・下水道使用料

- 納入期限 7月31日(日)  
(納入通知書は、7月中旬に郵送します)
- 口座振替日 7月28日(木)  
※納入は2か月に1度です(地区によって納入月が異なります)。

上下水道お客様センター ☎55-2846

### 水道料金が変わりました

4月から水道料金を改定しました。詳しくは市ウェブサイトをごらんください。



上下水道営業課 ☎55-2845

## 講座・教室

### 富士発・女と男のフォーラム 映画「パパ遺伝子組み換えてなあに？」

**多文化・男女共同参画課 ☎55-2724**  
 と き／8月20日(土) 10:00～12:00  
 ところ／フィランセ西館4階大ホール  
 参加費／無料  
 申し込み／8月4日(木)までに、電話またはFAXに氏名、電話番号、託児希望の有無(希望者は、子どもの氏名、年齢、性別)を記入し、生活クラブ生活協同組合静岡 沼津センターへ ☎055-923-4828  
 ☎055-922-6153

### 初心者タッチラグビー教室 ～2019ラグビーワールドカップ日本開催決定～

**スポーツ振興課 ☎55-2876**  
 と き／9月2～23日の毎週金曜日  
 19:00～21:00 計4回  
 ところ／市立富士体育館2階体育室内  
 内 容／タッチラグビーの基本技術の習得とゲーム  
 対 象／市内在住・在学・在勤の人  
 定 員／50人(応募者多数の場合抽せん)  
 受講料／500円  
 申し込み／8月8日(月)(必着)までに、市ウェブサイトで電子申請するか、往復はがきに住所、氏名、年齢(学年)、性別、電話番号を記入し、〒417-8601 富士市役所スポーツ振興課へ

## 各地区まちづくりセンター講座 受講生募集！

講座名	学習日・時間など	対 象	申込(まちづくりセンター)	内容(受講料など)	定員	募集期間
① 夏のWord入門	8月24日～9月23日の毎週水・金曜日 14:00～16:00 計10回	市内在住・在勤でパソコンの持ち込みができる成人	松野 〒421-3303 南松野1792-2 ☎56-1055	Wordを活用し、チラシづくりの基本と裏技を習得する(1,000円。別途教材費実費負担あり)	15人	7月22日 ～ 8月1日まで
② 秋のExcel入門	9月28日～11月2日の主に毎週水・金曜日 14:00～16:00 計10回			Excelを活用し、収支報告づくりの基本と裏技を習得する(1,000円。別途教材費実費負担あり)	15人	
③ らくらくウォーキング入門	9月23日～12月9日の金曜日 10:00～11:30 計10回	市内在住・在勤のおおむね60歳以上の人		正しい姿勢と歩き方を学ぶ。室内での講座(500円)	30人	
④ おやすみ前のストレッチ	9月1日～12月15日の主に第1・3木曜日 19:00～20:30 計8回	市内在住・在勤の成人	岩松 〒416-0909 松岡837-7 ☎63-5210	日々の運動不足を解消し、快適な睡眠を促す(800円)	15人	7月25日 ～ 8月1日まで
⑤ ママとベビーのハッピータイム(秋)	9月2日～10月21日の毎月第1・3金曜日 10:00～11:30 計4回	市内在住・在勤の母親と平成28年2月1日～5月31日生まれの子ども		ベビータッチやわらべうたなどを通じて、赤ちゃんとのスキンシップ方法を学ぶ(400円。別途材料費200円)※対象以外の子どもは参加不可	10組	
⑥ 料理の基礎 男の腕まくり	9月1日～平成29年1月19日の毎月第1・3木曜日(祝休日を除く)18:30～20:30 計8回	市内在住・在勤の成人男性	富士駅北 〒416-0913 平垣本町6-13 ☎63-5211	目指せ料理のできる男!家庭でできる料理を楽しく学ぶ(800円。別途材料費5,000円)	16人	7月19 ～ 25日
⑦ パーのおしゃれメニュー	10月11日～平成29年1月10日の毎月第2火曜日 19:00～21:00 計4回	市内在住・在学・在勤の39歳以下の人(高校生を含む)		一見ハードルが高そうなバーのメニューでも、手に入りやすい食材で家でも簡単に作れます(400円。別途材料費4,000円)	12人	
⑧ 季節を彩る簡単スイーツ	8月24日、9月28日、10月26日、11月16日、12月14日、平成29年1月25日、2月22日の各水曜日 19:00～21:00 計7回		伝法 〒417-0061 伝法2743-2 ☎51-4091	季節やイベントに合わせた簡単なお菓子づくり(500円。別途材料費6,000円)	16人	7月19 ～ 28日
⑨ 健康クッキング～シルバー世代の優しい献立～	9月13日～平成29年2月14日の毎月第2火曜日 9:30～12:00 計6回	市内在住・在勤のおおむね60歳以上の人	広見 〒417-0862 石坂470-5 ☎21-3444	季節を感じながら栄養バランスのとれた献立を学ぶ(500円。別途材料費4,500円程度)	各12人	7月29日 ～ 8月1日まで
⑩ 男の昼飯!	9月3日～平成29年2月4日の毎月第1土曜日 9:30～12:00 計6回	市内在住・在勤の成人男性		栄養バランスや彩りなどを考えた、男の昼飯をつくる(600円。別途材料費4,200円程度)		
⑪ 季節を味わう和菓子～秋・冬編～	9月7日～12月7日の毎月第1水曜日 19:00～21:00 計4回	市内在住・在勤の成人		家庭でできる和菓子づくりを学びながら季節を楽しむ。秋・冬のお菓子を各回2種類ずつ作る(400円。別途材料費2,400円)	16人	
⑫ 基礎から学ぶパソコン講座	10月6・11・20・25日、11月8・17・22日、12月1・8・13日の各火・木曜日 19:00～21:00 計10回	市内在住・在勤でパソコンの持ち込みができる成人	富士川 〒421-3305 岩淵121 ☎81-1111	Word・Excelの基本操作を学ぶ(1,000円。別途教材費実費負担あり)	12人	7月19日 ～ 8月2日
⑬ リトミック(2歳児)	9月8日～12月8日の毎月第2・4木曜日(祝休日を除く)⑬9:30～10:30 ⑭10:45～11:45 各計6回	市内在住・在勤の保護者と⑬平成25年4月2日～平成26年4月1日生まれの子ども⑭平成26年4月2日～平成27年4月1日生まれの子ども		リトミックと造形を通して、子どもの五感の発達を促し、情操を豊かにする(⑬⑭ともに500円。別途教材費200円)	各20組	
⑭ リトミック(1歳児)						
⑮ マイ・パソコンでワード活用術	10月13・20・27日、11月10・17・24日、12月1・8・15・22日、平成29年1月12・19日の各木曜日13:30～15:30 計12回	市内在住・在勤の成人で、Wordで文字入力ができ、パソコンとデジタルカメラの持ち込みができる成人		デジタルカメラの画像を使い、年賀状やポスターを作成する(1,200円。別途教材費1,800円)	16人	
⑯ 筆ペンで美文字	9月6日～11月8日の毎週火曜日 19:00～20:30 計10回		天間 〒419-0205 天間1106-1 ☎71-4007	手軽に使える筆ペンで祝儀袋や年賀状をきれいに書く(1,000円。別途教材費500円)	20人	7月19日 ～ 8月3日
⑰ Let's和食!～地域伝承料理を添えて～	9月14日～平成29年1月11日の毎月第2水曜日 19:00～21:00 計5回	市内在住・在勤の成人		世界が認める「和食」と地域伝承料理を学ぶ(500円。別途材料費4,000円)	12人	
⑱ 50代から始める男の筋力アップ	9月7日～平成29年1月18日の主に毎月第1・3水曜日 13:30～15:00 計10回	※⑱は50歳以上の男性限定。		日常から無理なく取り組める筋力トレーニングやストレッチを学ぶ(1,000円)	20人	
⑲ はじめてのピラティス(後期)	9月5・12・26日、10月3・24・31日、11月7日の各月曜日 10:00～11:30 計7回		富士北 〒416-0951 米之宮町288 ☎64-0099	いろいろな筋肉を目覚めさせて、しなやかで安定した身体を手に入れる(700円。別途教材費1,000円程度)	30人	7月25日 ～ 8月3日
⑳ びよびよくらぶ	10月6日～12月1日の主に毎月第1・3木曜日 10:00～11:30 計5回	市内在住・在勤の保護者と平成28年2月1日～6月30日生まれの子ども		赤ちゃんとのふれあいを大切に、仲間と楽しくゆったりした時間を過ごす(500円)	12組	
㉑ 健康おばざい	9月14日～11月30日の主に毎月第2・4水曜日 13:30～16:00 計6回	市内在住・在勤のおおむね60歳以上の人	岩松北 〒416-0901 岩本88-1 ☎60-8008	少量からつくられる旬の味覚を生かした、おいしい健康料理を学ぶ(500円。別途材料費3,600円)	16人	7月20日 ～ 8月5日
㉒ レッツ!バドミントン	9月1日～12月8日の毎週木曜日(祝休日を除く)19:00～21:00 計13回	市内在住・在勤でバドミントンの道具を持参できる成人	神戸 〒417-0855 三ツ沢600-1 ☎21-2203	バドミントンの基礎から試合まで行う。運動不足の解消にも最適(1,300円)	20人	7月11日 ～ 8月5日
㉓ お菓子を作ってお茶会!	9月11日、10月30日、11月13日の各日曜日 10:00～12:00 計3回	市内在住・在学・在勤の39歳以下の人(高校生を含む)		誰でも簡単スイーツづくり!シフォンケーキなどをつくり、持ち帰ることができる(300円。別途材料費2,700円)	12人	

※次ページへつづく。



講座名	学習日・時間など	対象	申込先(まちづくりセンター)	内容(受講料など)	定員	募集期間
24 英会話と海外文化	10月5日～平成29年1月25日の主に毎週水曜日 9:30～10:30 計14回	市内在住・在勤の英会話が初心者の方	今泉 〒417-0001 今泉7-12-37 ☎51-4200	英会話を学びながらヨーロッパの文化にふれる(1,400円。別途材料費実費負担あり)	各16人	8月2～5日
25 トラベル英会話	10月1日～平成29年1月14日の毎週土曜日 11:30～12:30 計14回	※24,25いずれかの申し込みしかできません。		海外旅行で話せる英会話を学ぶ(1,400円。別途材料費実費負担あり)		
26 みんなで体操(後期)	9月2・9・16・23・30日、10月21・28日、11月4・11日の各金曜日 13:30～15:00 計9回	市内在住・在勤のおおむね60歳以上の人	須津 〒417-0826 中里1143-1 ☎34-0004	リズムに乗って体操やストレッチをする(500円)	50人	7月19日～8月12日
27 美味しい煮物と鍋の料理教室	9月13日～12月20日の各火曜日 10:00～12:00 計8回	市内在住・在勤の成人	浮島 〒417-0814 西船津215-2 ☎38-0930	旬の食材を使ったおいしい煮物や鍋料理をつくる(800円。別途材料費4,500円)	16人	7月19日～8月19日

申し込み/各募集期間に、市ウェブサイトで電子申請するか、はがきを持参または往復はがきに住所、氏名、年齢、性別、電話番号、市外在住の方は学校名または勤務先、講座名を記入し、申込先の各地区まちづくりセンターへ  
 ※全て消印有効、全て応募者多数の場合抽せん(応募者多数の場合、13,14は富士川地区在住者を、24,25は昨年度未受講生を優先し抽せん)  
 http://fujishi.jp/mckouza/index.html

### 第1回まごころ訪問フェスティバル ボランティア参加団体募集

市制50周年&敬老の日をみんなで祝いするイベントです。  
 と き/9月11～24日(敬老ウィーク)  
 と ころ/市内各高齢者施設  
 対 象/敬老ウィークに施設へ行き、ボランティア活動のできる個人・団体(初めてボランティアをする人も大歓迎)  
 定 員/個人・団体50組  
 申し込み/7月25日(月)までに、応募用紙(富士市民活動センター、社会福祉協議会ボランティアセンターで配布、市ウェブサイトダウンロード可)に必要事項を記入し、直接または郵送・FAXで、〒417-0051 吉原2-10-20 ラクロス吉原2階富士市民活動センターメールボックス4 まごころ訪問フェスティバル事務局へ  
 ※参加団体を対象にした事前説明会(8月3日(水)19:30～消防防災庁舎3階大会議室)があります。  
 問い合わせ/まごころ訪問フェスティバル事務局 ☎30-7145 ☎57-1091

### 富士川ふれあいホール各種教室

富士川ふれあいホール ☎81-2333  
 内 容/①気軽にフランス語教室②気ままにスペイン語教室③アーシユ先生のヨガ教室④ふれあい健康体操教室⑤タブレットPC入門教室⑥子育てママのリフレッシュエアロビクス教室  
 と ころ/富士川ふれあいホール  
 受付期間/7月25～31日  
 ※受講料、申込方法など詳しくは、富士川ふれあいホールに問い合わせるか、りぷす富士ウェブサイトをごらんください。 http://www.fuji-kousya.jp

### 高齢者向け給付金の申請を忘れずに

高齢者向け給付金の申請期限は7月25日(月)(消印有効)です。  
 申請書が届いている人の中で申請が済んでいない場合は、早目の申請をお願いします。  
 問い合わせ/福祉総務課 ☎55-2840

### S-1★チャレンジ(託児あり)～スポーツを始めましょう～

スポーツ振興課 ☎53-6045  
 と き/9月8日～11月24日の毎週木曜日(9月22日(木) 秋分の日、11月3日(木) 文化の日は除く)  
 10:00～11:30 計10回  
 と ころ/市立富士体育館、富士川緑地、富士パークゴルフ場ほか  
 内 容/合気道、パークゴルフ、バドミントン、バスケットボール、なぎなた、ソフトテニスなど10種目を週変わりで体験  
 定 員/50人(応募者多数の場合抽せん)  
 参加費/3,500円(保険料・用具代含む)  
 ※託児希望者は5,500円。  
 申し込み/8月15日(月)(必着)までに、往復はがきまたはEメールに住所、氏名、年齢、性別、電話番号、教室名(S-1チャレンジ)、託児希望者は子どもの氏名・生年月日・性別を記入し、〒417-8601 富士市体育協会事務局へ sport@fuji-taikyo.jp

## 7月の休日当直医

Available Hospitals in the Holiday  
 Pronto Socorro em atendimento fim de semana e feriados

救急当直医案内  
 ☎51-9999

## 7月の接骨師会 休日当直当番

と き	産婦人科 Gynecology & Obstetrics Gineco-Obstetrica	眼 科 Ophthalmology Oftalmologia	耳 鼻 科 Otorhinolaryngology Otorrinolaringologia	柔道整復 Bonesetter Clinica de osteopatia
	8:00～18:00	9:00～17:00	8:00～17:00	9:00～17:00
10日(日)	武田産婦人科医院 63-5122 宮島	戸田眼科医院 21-9666 富士宮市	つりた耳鼻咽喉科クリニック 927-3387 沼津市	佐野接骨院 52-0774 吉原4
17日(日)	たむらレディースクリニック 65-7777 米之宮町	渡辺クリニック 22-1500 富士見台	たかひろ耳鼻咽喉科医院 66-5100 宮島	下村接骨院 35-3663 大淵
18日(月)	中島産婦人科医院 51-4188 青島町	芦川病院(眼科) 52-2480 中央町2	芹沢耳鼻咽喉科クリニック 993-8000 裾野市	するが接骨院 51-2215 永田北町
24日(日)	富士レディースクリニック 21-1111 富士見台	中西眼科クリニック 36-1800 中野	本橋耳鼻咽喉科医院 992-1133 三島市	清接骨院 71-3177 入山瀬2
31日(日)	長谷川産婦人科医院 53-7575 吉原5	杉浦眼科 65-8500 川成新町	沼津市立病院 924-5100 沼津市	田子浦鍼灸接骨院 61-4131 横割6

救 急	内科・小児科・外科 Internal Medicine/Pediatrics/Surgery Clinica Geral/Pediatricia/Cirurgias	歯 科 Dentistry Dentistas
Emergency Hospitals Hospitais de emergencia	救急医療センター ☎51-0099 津田217-2 平日19:00～翌8:00 土曜日14:00～翌8:00 日曜日・祝休日 9:00～翌8:00 〈診療上の注意〉必ず保険証とお薬手帳(ある場合)を持参してください。緊急性により診察順が変わります。投薬は1日分です。子どもが受診する場合は、早目の時間帯にお越しください。 共立蒲原総合病院(主に内科) ☎81-2211 中之郷2500-1 診療可能な科目や時間帯は日によって異なります。受診の際は、必ず病院へ電話でお問い合わせください。	歯科医師会館 ☎53-5555 伝法2850-3 日曜日・祝休日 9:00～12:00 13:00～16:00



## 第8回

### 「栗石よしゃれ祭」



さんざ踊り



「栗石あねっこ」によるパレード

このコーナーでは、平成25年11月1日に友好都市提携を結んだ岩手県栗石町から、旬な情報を定期的にお届けします。



栗石町観光キャラクター「しずくちゃん」

#### 「よしゃれ」一色に染まる夏

「栗石よしゃれ祭」は、栗石町を代表する夏の風物詩。毎年8月に町の中心商店街「よしゃれ通り」を主会場として、栗石よしゃれや、各地域伝統のさんざ踊りのパレード、みこし運行が行われます。昨年は28団体、総勢約1600人が参加し、唄や踊りで観客を魅了しました。

「よしゃれ」とは、その昔、栗石町にあった滴石城攻防の際の故事から生まれたといわれる民謡で、町を代表する民俗芸能です。その古くから唄い継がれる栗石よしゃれの唄に合わせて、「栗石あねっこ」たちが濃紺の生地に白いかすり模様を染め抜いた着物に編み笠をかぶった姿で、手踊りのパレードを繰り広げます。「あねっこ」とは、栗石町の言葉で「年ごろのお嬢さん」を意味しますが、年齢・男女問わず参加し、パレードを盛り上げます。

また、祭り当日、別会場では「YOSA K.O.I 演舞」も行われ、東北各県からよさこい団体が集い、迫力あるステージを披露します。さらに、8月はよしゃれ月間として、よしゃれ祭のほか、総勢200人ほどが唄や踊りを競う「南部よしゃれ全国大会」も行われるなど、町がよしゃれ一色に染まります。

ことしの「栗石よしゃれ祭」は、8月11日(木曜日・山の日に)行われます。観光客の皆さんが、あねっこ衣装を着て楽しめる企画も予定されています。

ことしの夏は、栗石町へおでんせ！  
※栗石町の言葉で「お越しください」の意味。

#### こちら編集室

編集室の一員となって写真撮影をするようになり、先日は吉原祇園祭の取材をしました。昨年までは来場者として楽しんでいましたが、カメラを通して、華やかな山車や、すてきな表情でおはやしをする人たちの姿を見ていると、これまで以上

に全ての瞬間が魅力的に感じられ、思わずシャッターをたくさん切ってしまう。まだ撮影技術が追いつかず思いどおりの写真が撮れませんが、これから撮影を重ねることで、一瞬しかない富士市の風景を残せていけたらと思います。(や)

人口 255,910人 (前月比 -160)  
男 126,452人 (-107)  
女 129,458人 (-53)  
世帯 102,865世帯 (+42) 6月1日現在  
編集・発行 富士市総務部広報広聴課  
〒417-8601 静岡県富士市永田町1-100  
☎0545-51-0123 ㊟0545-51-1456

お問い合わせは  
富士市コールセンター  
おしえて  
コマルふじ  
53-1111  
【受付時間】  
8:30~18:00  
土・日曜日、祝日も受け付けます(年末年始除く)