

広報

# ふじ

平成28年

6 | 20 No.1126

## もくじ

- ② 健康ふじ21アクションプラン後期計画
- ④ 生でみぎゅっとひとしぼり!
- ⑥ 国民年金保険料の免除・納付猶予制度
- ⑦ パブリック・コメント制度
- ⑧ 富士市職員募集
- ⑨ こんにちは赤ちゃん訪問/預かり保育の試行
- ⑩ ふじサンサン体操を始めてみませんか  
/市制50周年記念お祝いビデオメッセージ出演者募集
- ⑪ 富士マリンスポーツに新たな水遊具が登場/ふじかわキウイマラソン
- ⑫ 公共施設見学参加者募集/夏の交通安全県民運動
- ⑬ 5月のできごと/市制50周年記念イベント紹介
- ⑭ 暮らしのたより      ⑮ 7月のカレンダー

富士のもと 夢をつなげて50年



富士市制施行50周年

6月6日 シラス漁 (田子の浦港沖)

健康で 笑顔あふれる 明るい富士市を目指して

# 健康ふじ21 アクションプラン後期計画

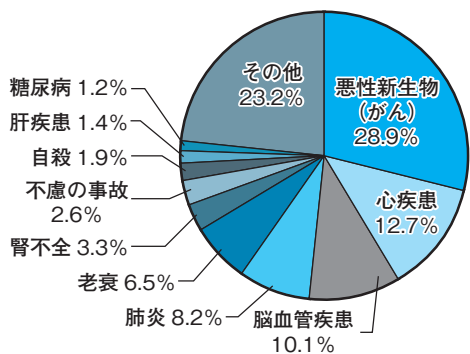
平成23～27年度に実施した前期計画が終了したため、平成28～32年度まで実施する「健康ふじ21アクションプラン後期計画」を新しく策定しました。

## 富士市民の健康状況

近年、人口の急速な高齢化や生活・労働環境の変化により、がん、心疾患、脳血管疾患などの三大疾患が増加しています。富士市の死亡の原因を見ると、三大疾患が全体の約半数を占めています（左円グラフ参照）。

また、社会全体の人間関係が希薄化し、孤立や育児不安など、心の問題も生じてきています。

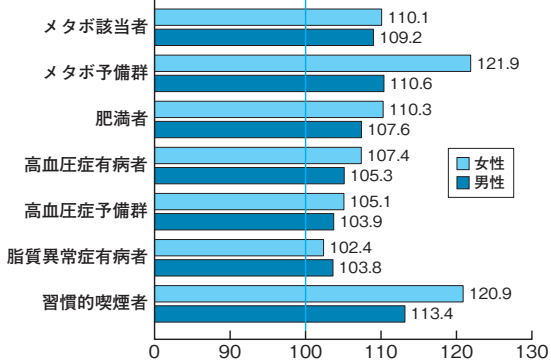
富士市の死因別死亡割合



(資料) 平成26年 静岡県人口動態統計

さらに、特定健診の結果では、メタボリックシンドローム該当者、肥満者、高血圧症有病者、脂質異常症有病者、習慣的喫煙者の割合が、男女ともに県全体の割合より高くなっています（左グラフ参照）。

平成25年度特定健診異常所見の標準化該当比(対県)



(資料) 平成25年度特定健診・特定保健指導に係る健診等データ報告書データ

※標準化該当比：地域間での該当者の比較のため、年齢構成をそろえて算出される該当者出現率。この場合、県を100とした指数のこと。

平成24年県内市町別お達者度の順位

順位	男	女
1	森町	森町
2	川根本町	南伊豆町
3	河津町	吉田町
4	浜松市	川根本町
5	磐田市	裾野市
⋮		
27	富士市	御前崎市
28	東伊豆町	富士市

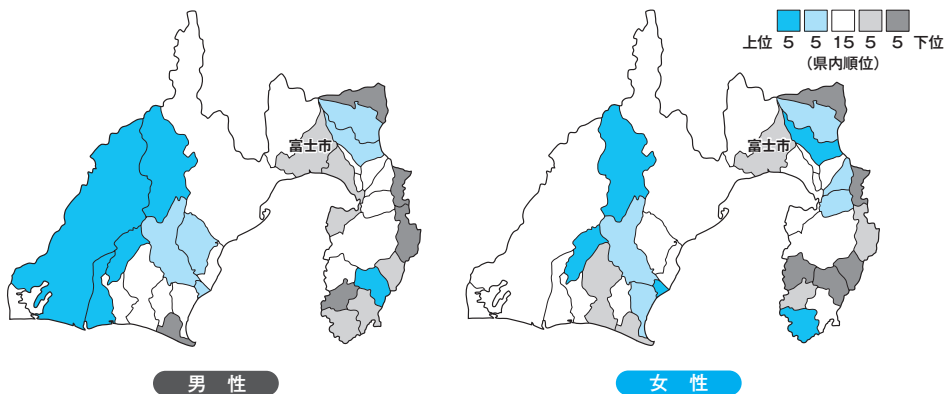
(資料) 静岡県総合健康センター

「お達者度」とは、静岡県が介護認定や死亡の情報などの統計をもとに、県内市町別に65歳から元気で自立して暮らせる期間の平均を算出したものです。平成24年の富士市のお達者度は、県内35市町のうち、男性が27位、女性が28位と低い順位です。

## 富士市の「お達者度」



平成24年お達者度の順位マップ(静岡県)



(資料) 静岡県総合健康センター

問い合わせ

健康対策課

健康政策担当

TEL (64) 9023  
FAX (64) 7172

# 「健康ふじ21

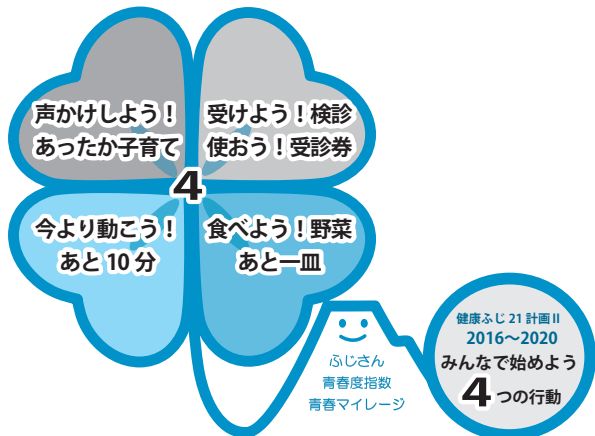
## アクションプラン後期計画」の策定

このような現状を踏まえ、「健康ふじ21アクションプラン後期計画」を策定しました。後期計画は「市民主体の健康づくり活動」を基本的な考え方としています。行政、各種団体、市民の代表で構成された「健康ふじ21推進会議」で、特に強化推進する4つの重点取組を設定しました。

「健康ふじ21アクションプラン後期計画」は、市ウェブサイトでごらんいただけます。

※くらしと市政→健康・福祉・子育て→健康・医療→計画・構想・資料→健康ふじ21アクションプラン後期計画2016～2020

### 4つの重点取組のロゴマーク



## 4つの重点取組

皆さんも、次の4つの重点取組のうちできることから始めてみてはいかがでしょうか。

### 1 受けよう! 検診 使おう! 受診券

#### がん検診等受診券の活用促進

市では、4月下旬に黄色の封筒で「がん検診等受診券」を対象者の全世帯に郵送しました。

市のがん検診を受診するには、「がん検診等受診券」が必要です。

家族はもちろん、地域で声をかけ合いながら、検診は必ず毎年計画的に受けましょう。



### 2 声かけしよう! あったか子育て

#### 育児不安のある母親支援

市の出生数は年間2000人前後です。地域には、子育てに奮闘しているお母さん、お父さんがいます。

地域で安心して子育てしていくための第一歩は、地域の人とつながることです。子育て中の親を見かけたら、「こんにちは」の挨拶と、一言温かい声かけをしましょう。



### 3 食べよう! 野菜 あと一皿

#### 野菜料理ワンプラス運動

(主食・主菜・副菜を揃えよう)

野菜不足の人は、野菜料理を今よりも1皿多く摂りましょう。

毎食1～2皿、1日5～6皿が目安。

コンビニやスーパーでお弁当やおにぎりを買うときは、野菜料理を1～2品プラスして選ぶように心がけましょう。



### 4 今より動こう! あと10分

#### +10 (プラステン) の普及

運動不足の人は、家事や育児、仕事などの合間のスキマ時間を利用して、今より10分多く体を動かすように心がけましょう。

エレベーターより階段を使う、テレビを見ながらスクワット、歩幅を大きくして歩くなど、無理なくできる運動を見つけて始めてみませんか。



### 「ふじさん青春マイレージ」を ご活用ください!

市では、4つの健康行動を実行するため、「ふじさん青春マイレージ」の活用をおすすめしています。チャレンジ行動を決めてポイントをため、健康と特典を獲得しましょう。

## 健康づくりは100%成功しない

静岡県は、全国トップクラスの健康長寿県ですが、富士市のお達者度の県内順位はかなり低いことがわかります。まず、この事実を知った上で原因を探れば、何をすべきか考えられると思います。

後期計画は、取り組みを19項目に絞り、特に強化する4つを重点取組としました。気軽に始められるものを選んだので、ぜひ取り組んでみてほしいですね。

私は今より動こう! あと10分」を実現するために、毎日家から職場まで、片道15分ほどの道のりを歩いています。歩くときは、早歩きと広い歩幅を意識して、より効果的に身体を動かそうと考えています。

健康づくりは、自分の意識を変えることはもちろんですが、家族の支え、地域の助け合いなど、周りの環境も大切です。ぜひ、無理なく続けられる運動習慣を身につけて、健康な毎日を過ごしてほしいと思います。



健康ふじ21 推進会議委員 大村 裕二さん

みんなで実践！

# 生ごみぎゅっとひとしぼり！

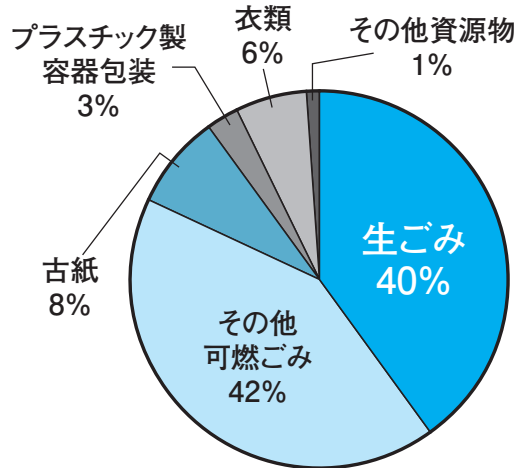
これからの暑い季節、水分を多く含んだ生ごみがふえてきます。しっかりと水切りを行うことで、燃えるごみの減量につながります。自分に合った方法での生ごみの水切りにご協力をお願いします。



**1 燃えるごみを減らすためには、生ごみの減量が大切です**

皆さんの家庭から出る燃えるごみの4割が生ごみです（左グラフ参照）。生ごみは、水分を多く含むため、焼却効率や収集効率の低下の原因にもなっています。生ごみは、ちよつとした工夫で大幅に減らすことができます。

【家庭系可燃ごみの内訳】



※家庭系可燃ごみの過去5年間の組成調査から

水切りの削減効果が10%あると仮定した場合、市内の全世帯で水切りを行うと…



可燃ごみ1,800トン/年の削減効果！

生ごみ自家処理に加え簡単にできる水切りを

市は、生ごみを削減するため、ぼかし用バケツ無料配布による堆肥化や、電気式・手動式生ごみ処理機器購入費補助、オリジナルダンボールコンポストの販売などの生ごみ自家処理を推奨しています。



▲ぼかし用バケツ



▲ダンボールコンポスト

しかし、設置場所や経費などの理由で、生ごみを自家処理することが困難な家庭もあることから、今後、より一層生ごみを削減するため、どの家庭でも簡単にできる「生ごみの水切り」の取り組みについても呼びかけていきます。

## 【水切りを行うことのメリット】

- 家庭内や集積所での悪臭を抑えることにつながる
- 水分が少なくなると焼却効率がよくなり、余分なエネルギーをかけずに焼却することで、施設の補修などの費用が削減できる
- ごみが軽くなり、集積所まで持ち運びやすくなる

次ページでは、便利グッズを使った水切り方法を紹介します。

## 2

### 自分に合った方法で水切りにチャレンジしてみよう

できるだけ費用をかけずに水切りしたい人は…

●ビニール袋を活用

袋に穴を開けるだけで水切りできます。

●水切りネットを活用

より効率的に絞れます。洗濯ネットなど、ほかのものでも代用できます。

★ビニール袋に穴を開け、いらなくなつたCDなどを使えば、手が汚れず簡単にできます。

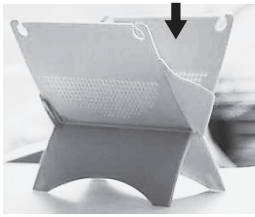


### 「こんな便利グッズもあります」

●生ごみ水切り器「クード」

繰り返し使うことができ、分解できるため、洗いやすく清潔に保てます。また、折りたためるので、場所をとらずに収納できます。

①生ごみを入れます



②上部を閉じて、ぎゅつと絞ります



### 「生ごみ水切り用紙袋を配布します」

左記日程・店舗にて、水切り用紙袋を配布します。

配布時間／16～18時（紙袋がなくなり次第終了）



7月	店名	7月	店名	7月	店名
1日(金)	ピアゴ中里店	8日(金)	マックスバリュ富士八幡町店	21日(木)	マックスバリュエクスプレス富士水戸島店
4日(月)	アピタ富士吉原店	11日(月)	しずてつストア富士駅南店		ポテト森島店
	スーパーヤマウチ	12日(火)	エスポット新富士駅南店	22日(金)	マックスバリュ富士江尾店
5日(火)	ピアゴ富士中央店	13日(水)	エスポット富士松岡店	25日(月)	ザ・ビッグ富士荒田島店
	エスポット富士店	14日(木)	ザ・コンボ富士厚原店	26日(火)	ポテト中野店
6日(水)	しずてつストア富士吉原店	15日(金)	マックスバリュ富士南店	27日(水)	ポテト中里店
	コープ富士中央店	19日(火)	マックスバリュエクスプレス富士川成新町店	28日(木)	ポテト松野店
7日(木)	ポテト岩本店	20日(水)	マックスバリュ富士見台店	29日(金)	ポテト木の宮店

### 生ごみ水切りモニターを募集します

3種類の水切りグッズを使って、さまざまな水切りにチャレンジしてみませんか。

モニター期間／7月下旬～9月上旬の間で30日間

内容／水切りグッズ（水切り用紙袋、「クード」、「水切りダイエット」）を使った水切りの計量とアンケート

※水切りグッズ、計量用デジタルキッチンゲスケール（計測器）を支給します。募集世帯／30世帯（応募者多数の場合抽せん）

申込方法／7月8日（金）（土・日曜日は除く）までの8時30分～17時15分に、直接または電話で廃棄物対策課（市役所10階）へ



▲「水切りダイエット」を使った水切り

問い合わせ

廃棄物対策課

☎(55)2769

FAX(51)0522

知って得する!

国民年金  
あれこれ

# 国民年金保険料の納付が困難なときは 免除・納付猶予制度

をご利用ください



## 「免除・納付猶予制度」は未納より有利!

国民年金第1号被保険者(20歳以上60歳未満で厚生年金などに加入していない自営業などの人)で、保険料の納付が困難な人は、**国民年金保険料免除・納付猶予制度**(学生は、学生納付特例制度)を利用できます。手続をすると、前年所得などの審査が行われ、認められると保険料の納付が免除または猶予されます。

## 「免除制度」

次の人は、申請して認められると保険料の納付が免除されます。

対象/本人・配偶者・世帯主の所得が一定以下の人

### 免除の種類

- ① 全額免除 (納付なし)
- ② 4分の3免除 (4分の1納付)
- ③ 半額免除 (半額納付)
- ④ 4分の1免除 (4分の3納付)

※全額免除以外の人は減額された保険料を納付しないと、その期間の免除は無効(未納と同じ)になります。

## 「納付猶予制度」

次の人は、申請して認められると保険料の納付を後払いにできます。

対象/本人・配偶者の所得が一定以下で20歳以上50歳未満の人

※平成28年7月の保険料から、対象範囲がそれまでの「20歳以上30歳未満の人」から広がります。

免除・納付猶予が認められた期間は、老後やもしもときの年金を受け取るために必要な期間である受給資格期間や金額に反映されず(左表参照)。  
また、10年以内なら、追納することで老齢基礎年金を満額に近づけることができます。ただし、2年を経過した次の4月から納付する分については、当時の保険料に一定の加算額が上乘せされます。

### 制度を利用した場合と未納の場合の比較

	免除	納付猶予	未納
老齢基礎年金受給資格期間	入る	入る	入らない
老齢基礎年金額への反映	一部あり	なし	なし
障害基礎年金・遺族基礎年金受給資格期間	入る	入る	入らない
追納可能期間	10年以内	2年以内※	

※平成30年9月までは、申請することで過去5年間分の保険料を納めることができます。

新機能を追加中

登録無料  
**「ねんきんネット」**  
をご利用ください

パソコンやスマートフォンを使って、いつでも「年金記録の確認」や「受け取り額」を試算できます。詳しくは、「ねんきんネット」で検索!

ねんきんネット 検索

## 申請方法

国保年金課または富士年金事務所に申請書を提出してください。

持ち物/年金手帳、印鑑など

※ほかの市区町村から富士市に住所を変更したことがある人は、前住所地での所得申告が必要になる場合があります。

※本人・配偶者、世帯主のいずれかが離職した年の翌々年の6月までの期間について、免除・納付猶予制度を申請するときには、離職票または雇用保険受給資格者証の写しを添付してください。

※前年の所得がある人は、所得申告をしてください。※原則として、毎年申請が必要です。

◀免除・納付猶予制度の申請年度と審査対象になる所得(平成28年7月時点)

免除対象になる年度	免除対象になる期間	審査対象になる所得
平成25年度	平成26年6月	平成24年中
平成26年度	平成26年7月～平成27年6月	平成25年中
平成27年度	平成27年7月～平成28年6月	平成26年中
平成28年度	平成28年7月～平成29年6月	平成27年中

平成28年度の免除申請は、7月1日(金)から受け付けます。



## 問い合わせ

国保年金課 国民年金担当 (市役所3階)

☎(55)2755 FAX(51)2521

富士年金事務所

☎(61)1900 FAX(64)5411

HP <http://www.nenkin.go.jp>

あなたの意見を市政に反映します

# パブリック・コメント制度

パブリック・コメントは、市が策定する基本的な計画や、市民生活にかかわりの深い条例などを素案の段階で公表し、広く意見を求める制度です。ぜひ、多くのご意見をお寄せください。

## 【平成27年度 実施結果】

No.	案件名	担当部署	意見募集期間	意見提出数		意見の反映結果（件）					ウェブアクセス数(件)
				人数(人)	件数(件)	反映	盛り込み済み	参考	反映しない	その他	
1	第五次富士市総合計画後期基本計画	企画課	7月1日～8月3日	0	0	0	0	0	0	0	100
2	第四次国土利用計画(富士市計画)	都市計画課		0	0	0	0	0	0	0	94
3	第二次富士市住宅マスタープラン(住生活基本計画)	住宅政策課	10月15日～11月16日	0	0	0	0	0	0	0	69
4	富士市教育振興基本計画後期実施計画	教育総務課		5	8	0	3	5	0	0	96
5	富士市地域福祉計画	福祉総務課	12月15日～平成28年1月15日	3	4	0	0	2	0	2	49
6	富士市誰もが快適に過ごすことができる美しいまちづくりの推進に関する条例	環境総務課		4	4	0	0	1	1	2	82
7	富士市緑の基本計画(第二次)	みどりの課		2	9	0	4	4	0	1	108
8	富士市消費者教育推進計画	市民安全課	平成28年1月4日～2月4日	0	0	0	0	0	0	0	100
9	第2次富士市工業振興ビジョン	産業政策課		0	0	0	0	0	0	0	62
10	富士市農業振興ビジョン	農政課		0	0	0	0	0	0	0	241
11	富士市事前都市復興計画	都市計画課		0	0	0	0	0	0	0	98
12	第3次富士市行政経営プラン	行政経営課	平成28年2月10日～3月10日	1	1	0	0	0	0	1	137
13	富士市多文化共生推進プラン	多文化・男女共同参画課国際交流室	平成28年3月1～31日	3	7	0	3	0	2	2	67
14	富士市火災予防条例の一部を改正する条例及び富士市火災予防条例施行規則の一部を改正する規則	消防本部予防課	平成28年4月1日～5月2日	0	0	0	0	0	0	0	59
平成27年度合計(案件数14件)				18	33	0	10	12	3	8	1,362

【平成28年度 実施】 次の案件を策定するに当たり、皆様のご意見を募集します。

- |   |   |
|---|---|
| <p>①案件名／富士市地区まちづくり活動推進条例</p> <p>内容／持続可能な地域コミュニティづくりに向けて、活力ある地区まちづくり活動を推進するために必要な事項について定める条例です。</p> <p>担当／まちづくり課 ☎55-2887 ☎53-6663<br/>✉si-machi@div.city.fuji.shizuoka.jp</p> <p>募集期間／6月23日～7月22日</p> | <p>②案件名／第10次富士市交通安全計画</p> <p>内容／市の区域における陸上交通の安全に関する長期的な施策の大綱及び、その他の交通の安全に関する施策を総合的かつ計画的に推進するために定める計画です。</p> <p>担当／市民安全課 ☎55-2831 ☎51-0367<br/>✉si-shiminanzen@div.city.fuji.shizuoka.jp</p> <p>募集期間／7月8～22日</p> |
|---|---|

提出方法／直接または郵送・FAX・Eメール・市ウェブサイトの専用フォームで、〒417-8601 富士市役所各担当課へ  
※詳しくは、募集開始日以降に、各担当課・中央図書館及び各地区まちづくりセンターにある資料、市ウェブサイトのパブリック・コメントコーナーをごらんください。

このほか、下記のとおり5件のパブリック・コメントを実施する予定です(意見募集期間は、変更になる場合があります)。詳しくは、「広報ふじ」をはじめ、市ウェブサイトや中央図書館、各地区まちづくりセンターなどでお知らせします。

- 富士市公共施設再編計画(行政経営課) ————— 7月13日～8月12日
- 第三次富士市情報化計画(情報政策課) —————
- 第二次富士市DV対策基本計画(福祉総務課) ————— 12月15日～平成29年1月16日
- 富士市災害廃棄物処理計画(廃棄物対策課) —————
- 富士市生活排水処理長期計画(下水道建設課) ————— 平成29年3月31日～5月1日



問い合わせ 広報広聴課 ☎55-2736 ☎51-1456 ✉kouhou@div.city.fuji.shizuoka.jp



平成29年度採用

# 富士市職員を募集します

★電子申請は、市ウェブサイトの【くらしと市政】トップページからできます <http://fujishi.jp>

## A日程

募集期間／6月20日(月)～7月1日(金) (必着)  
第一次試験日／7月24日(日) 試験会場／富士中学校

### ①一般採用 [大卒程度・大卒・免許資格職]

採用職種	予定人員	受験資格
一般事務職 (大卒程度)	10人程度	昭和61年4月2日以降に生まれた人 (身体障害者は昭和41年4月2日以降)
土木技術職 (大卒程度)	5人程度	昭和56年4月2日以降に生まれた人 (身体障害者は昭和41年4月2日以降)
建築技術職 (大卒程度)	若干人	
電気技術職 (大卒程度)	若干人	
機械技術職 (大卒程度)	若干人	
福祉施設保育士・幼稚園教諭	5人程度	昭和61年4月2日以降に生まれた人で、保育士証及び幼稚園教諭の免許を有する人
保健師	若干人	昭和61年4月2日以降に生まれた人で、保健師の免許を有する人
栄養士	若干人	昭和61年4月2日以降に生まれた人で、管理栄養士の免許を有する人
看護教員	1人	昭和32年4月2日以降に生まれた人で、看護教員の資格を有しているか、看護師免許を有し、臨床経験年数が5年以上の人
消防職 (大卒)	若干人	昭和63年4月2日以降に生まれた人で、大学などを卒業した人 (卒業見込みを含む)

### ②経験者採用 [免許資格職]

採用職種	予定人員	受験資格
福祉施設保育士	若干人	昭和32年4月2日以降に生まれた人で、保育士証を有し、平成19年4月1日以降、保育士として通算5年以上の経験がある人
幼稚園教諭	1人	昭和32年4月2日以降に生まれた人で、幼稚園教諭の免許を有し、平成19年4月1日以降、幼稚園教諭として通算5年以上の経験がある人

### ③身体障害者採用

採用職種	予定人員	受験資格
一般事務職	1人	昭和41年4月2日以降に生まれた人で、身体障害者手帳の交付を受けている人

必要書類／試験申込書、受験票、自己紹介書

申し込み／市ウェブサイトで電子申請するか、必要書類を直接または郵送(書留)で、〒417-8601 富士市役所人事課へ

※第二次試験は、8月中旬～9月上旬に、第一次試験合格者を対象に実施します。一般事務職(大卒程度)は、第三次試験まであります。

※試験案内ほかの必要書類は、人事課(市役所8階)及び各地区まちづくりセンターで配布、市ウェブサイト\*でダウンロードもできます(郵送を希望する場合は、120円切手を同封し、人事課に請求してください)。

★くらしと市政→市政情報→職員採用情報

※資格・免許を要する職種は、平成29年3月31日までに取得見込みの人、または平成28年度に行われる国家試験・資格試験により取得見込みの人を含みます。

## B日程 (A日程と併願できます)

募集期間／8月12日(金)～8月26日(金) (必着)  
第一次試験日／9月18日(日)

試験会場／①市立看護専門学校 ②消防防災庁舎

### ①一般採用 [短大卒・高校卒]

採用職種	予定人員	受験資格
消防職 (短大卒)	若干人	平成2年4月2日以降に生まれた人で、短大等を卒業した人(卒業見込みを含む)
消防職 (高校卒)	若干人	平成4年4月2日以降に生まれた人で、高校を卒業した人(卒業見込みを含む)

### ②チャレンジ枠採用、経験者採用

採用職種	予定人員	受験資格
一般事務職 (チャレンジ枠採用)	若干人	昭和61年4月2日以降に生まれた人(身体障害者は昭和41年4月2日以降)で、市内に居住し(採用後に居住できる人を含む)、スポーツ・文化芸術・研究・学術・ボランティア活動や、その他の分野において、大きな実績・成果を上げた人
一般事務職 (経験者採用)	若干人	昭和32年4月2日以降に生まれた人で、平成19年4月1日以降、民間企業等職務経験が通算5年以上ある人

※B日程の詳しい内容や、試験案内などの配布については、8月上旬に市ウェブサイトで公表するほか、広報ふじ8月5日号で改めてお知らせします。

問い合わせ／人事課 ☎55-2711 ☎53-6669

## 【中央病院職員】

募集期間／6月13日(月)～7月12日(火) (必着)

試験日／7月24日(日) 試験会場／中央病院

採用職種	予定人員	受験資格
看護師 助産師	区分1 45人程度	昭和41年4月2日以降に生まれた人で、平成28年度に実施する左記職種の国家試験を受験し、当該免許を取得見込みの人 ※学校推薦による試験方法があります。
	区分2	昭和41年4月2日以降に生まれた人で、左記職種の免許を有している人
薬剤師	2人	昭和46年4月2日以降に生まれた人で、左記職種の免許を有しているか、平成28年度に実施する左記職種の国家試験を受験し、当該免許を取得見込みの人
理学療法士	1人	
作業療法士	2人	
臨床工学技士	1人	
臨床検査技師	1人	

必要書類／中央病院用試験申込書、受験票、既に免許などを有する人はその免許証明書などの写し

申し込み／市ウェブサイトで電子申請するか、必要書類を直接、または郵送で、〒417-8567 中央病院病院総務課へ

※試験案内ほか必要書類は、中央病院病院総務課及び各地区まちづくりセンターで配布、中央病院ウェブサイトでダウンロードもできます(郵送を希望する場合は、120円切手を同封し、病院総務課に請求してください)。

問い合わせ／中央病院 病院総務課

☎52-1131(内線2217・2218) ☎51-7077

<http://www2.city.fuji.shizuoka.jp/byoin/>



# 「ごんごんごんごん」は赤ちゃん訪問

（乳児家庭全戸訪問）を実施しています



市は、専門職の保健師・助産師・看護師のスタッフが、赤ちゃんが誕生した全家庭を訪問する「ごんごんごんごん」は赤ちゃん訪問（乳児家庭全戸訪問）を実施しています。

お母さんと赤ちゃんが心身ともに健やかな生活を送り、家族が安心して子育てができるよう支援しています。

対象／おおむね生後4か月を迎えるまでの赤ちゃんがいる家庭

- 内容／専門職のスタッフが家庭訪問を行い、次のことを実施しています
- 赤ちゃんの身体測定（発育・発達の確認）
- 予防接種や健康診査の説明
- お母さんの健康状態の確認
- 育児上の不安や悩みなどの相談
- 子育て情報の提供

訪問方法／健康対策が事前に連絡をして、日程調整を行った上で家庭訪問します



【家庭訪問の様子】

## お母さんの声

初めての子育てで、わからないことが多く、困ったときはインターネットで情報を検索していました。家庭訪問で、実際にスタッフに相談することができ、とても安心しました。また、市の子育て情報なども教えていただき、助かりました。

## ご家族の皆さんへ

産後のお母さんは、ホルモンの急激な変化により、精神的に不安定な状態になりやすくなっています。また、昼夜問わず赤ちゃんの世話に追われる生活の中で、睡眠不足と疲労の蓄積により、産後うつ状態になるお母さんもいます。

ご家族の皆さんは、お母さんの状態を理解し、一緒に子育てをしていくことが大切です。できる範囲で、おむつをかえたり、お風呂に入れたり、だっこしてあやしたりするなど、一緒に子育てをして、幸せな家庭を築きましょう。

スタッフは、親子の健康管理や子育てについての身近な相談相手です。お母さんの気持ちに寄り添ってお話を伺い、必要なサービスをアドバイスすることで、安心して子育てができるよう支援していきます。

何でもお気軽にご相談ください。



## 【問い合わせ】健康対策課

☎(64)8994  
☎(64)7172  
✉ho-kenkou@div.city.fuji.  
shizuoka.jp

## 市立幼稚園・市立松野こども園で「預かり保育」を试行します

市立幼稚園・市立松野こども園に子どもが通園している保護者の皆さんが、家庭の事情などにより保育できない場合に、保育時間を延長して子どもを預かる「預かり保育」を試行的に実施します。

### 実施園／

- 全ての市立幼稚園

（元吉原・昭和・原田・大淵・田子浦・浜・岩松・南・天間・富士川第二）

- 市立松野こども園

保育時間／14～16時

対象／在園児（市立松野こども園は幼稚園部在園児）

利用料金／30分につき50円（30分未満の場合50円）

預かり要件／保護者が就労、学校行事、介護、通院などにより保育できない場合

実施期間／7月1日～平成29年3月31日

詳しくは、現在通園している各園に直接お問い合わせください。



## 【問い合わせ】こども未来課

☎(55)2799  
☎(55)2656  
✉fu-kodomirai@div.city.fuji.shizuoka.jp

# ふじサンサン体操を 始めてみませんか



富士市で当地体操「ふじサンサン体操」のDVDを作成しました。DVDを利用して、地域全体で健康づくりに励みましょう。

## ふじサンサン体操とは・・・

ふじサンサン体操は、「富士山」の曲に合わせて体を動かします。運動前の基本姿勢を理解し、力を入れやすい体をつくるための体操です。元気な体の基本は体幹を安定させることです。体の中心が安定することで、首・肩・背中・腰・膝などのトラブルを軽減できます。



## 「ふじサンサン体操」発表・DVD配布会

地域の居場所づくり、生きがいの場所づくりを目的として、「ふじサンサン体操」のDVDを配布します。配布会当日に「ふじサンサン体操DVD申込書」を記入・提出した団体にその場でDVDをお渡しします。とき／7月28日(木) 13時30分～15時30分 ※13時30分までにお越しください。ところ／消防防災庁舎7階大会議室 内容／ふじサンサン体操考案者の花城久子さん(理学療法士)による体操の実技と、ふじサンサン体操DVDの配布

対象団体／次の①～③の全てを満たす団体

- ① 週1回以上定期的に体操している団体
- ② 5人以上の仲間で体操している団体
- ③ 市内で活動している団体

申し込み／7月5～19日(土・日曜日、祝休日は除く)に、直接または電話で高齢者介護支援課へ(配布会への参加は1団体2人まで、DVDの配布は1団体1枚)

※既に市内で活動している団体(ご近所さんの運動教室・脳の健康教室OB会・悠容クラブ・ふれあいいきいきサロンなど)や介護保険施設などからの申し込みも受け付けます。

配布会終了後も、随時DVDの配布を行います(枚数に限りがあります)。「ふじサンサン体操DVD申込書」(高齢者介護支援課で配布)に必要事項を記入し、直接高齢者介護支援課窓口へ提出してください。

## 問い合わせ

高齢者介護支援課 地域包括支援担当  
(市役所4階)

☎(55)2651-1

## 市制50周年記念 お祝いビデオメッセージ出演者募集

とし11月1日に、富士市は50歳を迎えます。これを記念し、市制施行50周年記念式典で上映する「お祝いビデオメッセージ」の出演者を募集します。

撮影日／8月21日(日)7:00～(3時間程度)

※雨天の場合、8月28日(日)に順延。

ところ／ふじさんてらすMiërulā(市庁舎屋上)

応募資格／50歳、50周年など「50」にちなんだ市内在住・在勤の人または団体(1団体5人まで・市出身の人可)

募集人数／50人程度(応募者多数の場合抽せん)

申し込み／8月1日(月)までに、市ウェブサイトで電子申請するか(二次元バーコードからも読み取れます)、応募用紙(秘書課・各地区まちづくりセンターで配布、市ウェブサイト<sup>\*</sup>でダウンロード可)に必要事項を記入し、直接(土・日曜日、祝休日は除く)またはFAX・Eメールで秘書課へ

★「くらしと市政」トップページ→「市政50周年バナー」

※撮影した映像は編集作成するため、当日撮影した映像全てを使用するわけではありません。

問い合わせ／秘書課(市役所8階) ☎55-2703 ☎51-1456 ✉hisho@div.city.fuji.shizuoka.jp



▲スマートフォン用



▲携帯電話用

# 富士マリリンプールに 新たな水遊具が登場!

富士マリリンプールでは、安全上の問題からボディスライダーとチューブスライダーを撤去し、ストレートスライダーの利用を停止していました。そのため、ことしから、こどもプールに幼児から小学生低学年向けの水遊具を新たに設置しました。

※ストレートスライダーは改修工事が完了し、安全確保ができたため、ことしから利用を再開します。



▲新たに設置された水遊具

滑り台やトンネル、スライダー、水シャワーなどが備わった複合遊具です。屋根の上には大きなバケツがあり、水がたまるとバケツがひっくり返り、屋根から大量の水が降り注ぎます。

## 水遊具の愛称募集

応募資格／市内在住・在学・在勤の人  
募集作品／次の基準を満たすもの

- ・覚えやすく親しみやすいもの
- ・遊具の特徴がイメージできるもの
- ・自作で未発表のもの

応募方法／7月19日(火)(必着)までに

応募用紙(市役所4階スポーツ振興課、富士マリリンプールほかで配布、市ウェブサイトでダウンロード可)に必要事項を記入し、郵送またはFAX・Eメールで、〒417-8601

富士市役所スポーツ振興課へ  
☎(57)0177

✉ si.sports@div.city.fuji.shizuoka.jp

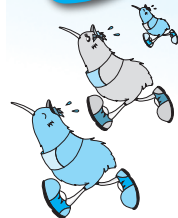
★くらしと市政↓教育・文化・スポーツ↓スポーツ施設↓その他の施設(単独施設)↓砂山公園富士マリリンプール水遊具愛称募集

※採用作品は8月上旬に発表し、愛称を記載したプレートの水遊具の掲示板に設置する予定です。

採用者には、マリリンプールプリペイドカード(6000円分)を贈呈します。また、応募者の中から抽せんして20人に無料入場券5枚セットをプレゼント!

富士マリリンプールの開場期間は、6月25日～9月4日(休場日あり)です。詳しくは、富士マリリンプール(☎(33)3400)へ

# ふじかわキウイマラソン



「ふじかわキウイマラソン」は、富士川の美しい自然あふれるコースを走ります。走り終えた後には、名産のキウイフルーツや豚汁が振る舞われます。各部門とも、定員になり次第、受付を終了します。申し込みはお早目に!

とき／11月27日(日) 雨天決行

開会式 8時10分  
完走祭 12時30分

※ナンバーカードなどを事前に送付するため、当日の受付はありません。招集時刻までに指定の場所に集まってください。

ところ／市立富士川体育館

種目・定員

◆ハーフマラソン(400人)

◆10キロメートル(1100人)

◆5キロメートル(1000人)

◆3キロメートル

◆小学生低学年の部(200人)

◆小学生高学年の部(200人)

◆小学生とその保護者のファミリー組(250組)

◆1キロメートル

◆4～6歳の小学生未満とその保護者のファミリーキッズの部(200組)

※全25部門(年齢、性別ごと)。ファミリーキッズの部は記録計測なし。

対象／一般アマチュア競技者  
参加費／一般1人4000円  
高校生以下1人3000円

ファミリー小学生の部1組4000円  
ファミリーキッズの部1組2500円

募集期間

①振替用紙による申し込み  
7月11日～8月1日

②インターネットによる申し込み  
7月11日～8月22日(ふじかわキウイマラソン)ウェブサイトから

※別途振り込み手数料がかかります。  
※窓口での申し込みはできません。

交通手段／無料シャトルバスをご利用ください

※JR富士川駅～市立富士川体育館北側駐車場間を運行します。

参加賞／キウイフルーツ、おにぎり、豚汁、タオル、Tシャツ(ファミリーキッズは除く)

詳しくは、パンフレット(市役所4階スポーツ振興課、市立富士川体育館、市立富士体育館、富士総合運動公園、各地区まちづくりセンター)で配布)を  
ごらんください。

【問い合わせ】

ふじかわキウイマラソン実行委員会  
(スポーツ振興課内)  
☎(55)2722 ☎(57)0177

後期

# 公共施設見学に参加しませんか？

見学実施日(後期：10月～平成29年3月)

平成28年	10月	4(火)	6(木)	21(金)	25(火)	
	11月	8(火)	10(木)	14(月)	16(水)	21(月)
	12月	6(火)	9(金)	13(火)		
平成29年	1月	13(金)	18(水)	26(木)	31(火)	
	2月	14(火)	16(木)	22(水)	28(火)	
	3月	3(金)	7(火)	9(木)	14(火)	

## 団体・グループ対象

**実施日**／左表をごらんください  
**時間**／1日コース(9～14時)  
 半日コース(9～12時)  
**コース**／実施日の1か月前までに見  
 学場所の希望を伺い、相談の上、  
 決定します

**対象**／市内の10～21人の団体・グ  
 ループ(企業・営利団体は除く)  
**参加費**／無料  
 ※自家用車などで追走はできません。  
 ※見学終了後、参加者全員にアンケ  
 ートを記入していただきます。

皆さんの納めた税金がどのように使われているの  
 かを知っていただき、市政に対するご意見をいただ  
 いため、市内の文化・教育・福祉・生活・環境など  
 の公共施設をマイクロバスで案内します。



## 申し込み及び説明会

見学を希望する団体の代表者は、  
 次の日程に直接お越しください。  
 同一団体の申し込みは年1回です。  
**と き**／8月1日(月)  
**受付** 9時～9時15分(厳守)  
**ところ**／市役所8階第2会議室  
 ※希望日が重複した場合、抽せん  
 を行います。第2・第3希望日  
 まで検討してきてください。  
 ※先着順ではありません。  
 ※参加団体決定後、説明会を行  
 います(全体で1時間程度)。

## 個人対象

1人でも気軽に参加できます(応  
 募者多数の場合、初めての人を優先  
 し、抽せん)。  
**実施日**／11月30日(水)  
 平成29年2月24日(金)  
 ※コースや申込方法などについては、  
 実施日の前月の「広報ふじ」でお  
 知らせします。

## 問い合わせ 広報広聴課

☎(55) 2736  
 ☎(51) 1456

# 夏の交通安全具民運動

7月11～20日

一人一人が、心ゆとりを持って、恐ろしい交通事故  
 を防ぐことができます。  
 自分の交通マナーについて、もう一度見直してみませんか。

## スローガン

安全を  
 つなげて広げて  
 事故ゼロへ

## 運動の重点

- 1 高齢者と子供の交通事故防止
- 2 交差点の交通事故防止
- 3 二輪車の交通事故防止
- 4 飲酒運転の根絶

7月	時間	行事	ところ
<運動初日広報街頭指導の日>			
11日(月)	7:00～8:00	初日街頭指導及び広報	各地区 市役所駐車場
	8:40～14:00	セーフティドライバーコンテ スト富士地区大会	吉原自動車学校
	18:30～19:00	富士市交通安全指導員視閲	市役所駐車場
	19:00～20:00	大月線主要交差点街頭指導	大月線沿い
12日(火)	7:40～8:15	高校生サイクルマナーアッ プ街頭指導	市内各高校付近交 差点
	10:00～16:00	交通安全体験車で学ぶ交通 安全	富士警察署
14日(木)	10:00～11:30	大北百年会 高齢者教室	大北会館(北松野)
	18:00～19:00	飲酒運転根絶キャンペーン	JR富士駅周辺
<高齢者と子供の交通事故防止の日>			
15日(金)	17:00～18:00	STOP THE 交通事故	ロゼシアター西側交差点
18日(月) 海の日	9:30～15:30	二輪車安全運転講習会	昭和自動車学校
<交差点事故防止の日>			
20日(水)	18:00～19:30 (うち1時間)	主要交差点街頭指導	各地区

問い合わせ 市民安全課 ☎55-2831 ☎51-0367

## 5月のできごと

## バラの魅力に包まれた1日



▲満開を迎えた園内  
 ▲ばら制定都市会議「記念植樹」

富士ばらまつり

5月14日 中央公園

市民の花「バラ」があふれるまちを目指して毎年開催されているこの催しは、市制施行50周年を記念し、先着300人にオリジナルトレットパーカーが配布されました。また、来場者は、バラに触れたり、香りを楽しんでいたり、満開を迎えた園内を堪能しました。前日13日には、「ばら制定都市会議（ばらサミット）」がロゼシアターで開催され、バラを市花などとしている14市町の代表が集まりました。会議では、取組事例の発表や記念植樹などが行われました。

## 環富士山エリアの逸品が大集合！



▲にぎわうグルメフェア  
 「厳選食財エリア」で逸品を買い求める来場者

富士のふもとの大博覧会2016  
 5月21・22日 ふじさんめっせ

富士市、富士宮市、裾野市、御殿場市、小山町で組織する富士山ネットワーク会議とふじさんめっせの共催で毎年行われるこのイベントは、2日間で4万1042人が来場しました。会場には、富士山ナンバーエリアのグルメや、富士山PRコーナーなど100以上のブースが集まり、多くの人でにぎわいました。なお、会場で行われた「富士のふもとのグルメコンテスト」の結果は、広報ふじ7月5日号でお知らせします。

## 市制50周年記念コーナー

季節ごとのイベントを紹介していきます

問い合わせ／企画課  
 ☎55-2718  
 ☎53-6669

8月20日(土)・21日(日)

**キッズジョブ2016**

ところ／ふじさんめっせ

8月21日(日) **富士市民水泳競技大会**

ところ／県富士水泳場

9月11日(日)～24日(土)

**まごころ訪問フェスティバル**

ところ／市内老人ホーム

10月8日(土) **エンジョイスポーツデー**

ところ／富士総合運動公園ほか

**スポーツ施設無料開放デー**

ところ／富士総合運動公園ほか

10月8日(土)～12月4日(日)

**記念テーマ展「～知命～富士市の50年」**

ところ／富士山かぐや姫ミュージアム

10月10日(月) **チームQランニングクリニック**

体育の日 ところ／富士総合運動公園陸上競技場

10月16日(日) **市民福祉まつり** ところ／中央公園

10月29日(土)・30日(日)

**市民ミュージカル「KAGUYA」**

ところ／ロゼシアター中ホール

10月29日(土)～11月6日(日)

**県立美術館移動美術展**

ところ／ロゼシアター展示室

※詳しくは、市ウェブサイト（「くらしと市政」トップページ→「市制50周年」バナー）をごらんください。

## ストレス相談（無料） ～抱えている悩み 話してみませんか～

**健康対策課 ☎64-8993**  
と き／7月21日(木)、8月2日(火)・18日(木)、9月15日(木) 各13:00～16:00  
ところ／フィランセ相談室  
内 容／臨床心理士による相談（1人50分程度）  
対 象／市内在住の人（家族も可）  
申し込み／事前に、電話で健康対策課へ  
※相談する本人が心療内科・精神科の治療を受けている場合は相談できません。

## 静岡県下水道排水設備工事 責任技術者試験

**下水道施設維持課 ☎55-2802**  
試験日／10月19日(水)  
試験会場／静岡商工会議所静岡事務所会館（静岡市葵区）  
受験資格／20歳以上で、学歴に応じた実務経験を有する人  
受験料／4,000円  
申し込み／7月19～29日（土・日曜日は除く）に受験願書を持参し、下水道施設維持課へ  
※受験願書は7月1日(金)から下水道施設維持課（市役所5階）で配布します。

## 7月 移動図書館車心の巡回日程

中央図書館 ☎51-4946

日	場所と貸し出し開始時刻
1・15日(金)	セブン-イレブン中里店駐車場(10:00) マックスバリュ富士江尾店駐車場(11:00) 加島の郷（1日の14:15のみ） 四丁河原南公会堂駐車場（15:00）
2・16日(土)	鈴川中町フードランド前（10:00） 松野まちづくりセンター（16日の14:00のみ）
5日(火)	ハックドラッグ川成島店第2駐車場(14:00) JA富士市堅堀支店駐車場（15:00）
6・20日(水)	駿河台団地（6日の14:15のみ） 富士見台市営住宅集会所前（15:00）
7・21日(木)	滝戸団地内（14:00） 岩本山団地集会所前（15:00）
9・23日(土)	しらすの八幡加工センター駐車場(10:00) ききょうの郷駐車場(9日の14:00のみ) 富士南まちづくりセンター（15:00）
14・28日(水)	歴史民俗資料館駐車場（15:00）
27日(水)	青葉台まちづくりセンター（15:00）

休館日／4・11・19・22・25日  
※都合により中止・変更する場合があります。

## 夜間納税相談

7月15日(金) 17:15～19:00  
収納課 ☎55-2730

## 「富士ばやし」・「FUJIサンバ」 おどり練習会

**観光課 ☎55-2777**  
と き／①7月5日(火) ②7月7日(木)  
③7月13日(水) 各19:00～21:00  
ところ／ラ・ホール富士多目的ホール  
申し込み／当日直接会場へ（動きやすい服装・外履きの靴でお越しください）

## りぷす富士映画上映会（無料）

**富士市交流プラザ ☎65-5523**  
**富士川ふれあいホール ☎81-2333**

### ①名作映画上映会

と き／7月23日(土) 14:00上映開始  
ところ／富士市交流プラザ2階多目的ホール  
上映作品／「ベイマックス」  
定 員／400人（先着順）  
申し込み／7月5日(火)の9:00から整理券を配布します。直接富士市交流プラザへ

### ②富士川名画座（夏上映会）

と き／8月7日(日) 13:30上映開始  
ところ／富士川ふれあいホール1階ホール  
上映作品／「かいけつゾロリ だ・だ・だいぼうけん！」  
定 員／480人（先着順）  
申し込み／7月11日(月)の9:00から整理券を配布します。直接ラ・ホール富士、富士市交流プラザ、富士川ふれあいホールへ  
※①②とも、整理券は1家族4枚まで。

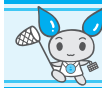
## あなたにも書ける！読書感想文 にチャレンジしよう！（無料）

**西図書館 ☎64-2110**  
と き／①7月23日(土) 10:00～11:00  
②7月23日(土) 14:00～15:00 ③7月24日(日) 10:00～11:00 ④7月24日(日) 14:00～15:00  
ところ／①西図書館（交流プラザ2階第1会議室）②中央図書館2階視聴覚室 ③東図書館 ④富士文庫学習室  
内 容／読書感想文の書き方、本の紹介など  
講 師／佐野秀子さん（元小学校教諭）  
対 象／市内在住の小学1・2年生とその保護者  
定 員／①②各20組、③10組、④15組（いずれも先着順）  
申し込み／7月9日(土)の9:00から受講希望館で受け付けます。直接または電話で、西図書館、中央図書館（☎51-4946）、東図書館（☎38-1550）、富士文庫（☎72-1612）へ

# お知らせ

## 自衛官採用制度説明会

**市民課 ☎55-2746**  
と き／7月24日(日)  
ところ／自衛隊富士地域事務所（御幸町13-5）  
申し込み／3日前までに、予約が必要です。電話で自衛隊富士地域事務所（☎51-1719）へ



## 献血にご協力を

**福祉総務課 ☎55-2757**

### 7月の献血

日	場 所	時 間
7日(木)	市役所駐車場	
10日(日)	ジャンボエンチャー富士店駐車場	9:30～16:00 (昼休み12:00～13:15)
21日(木)	市役所駐車場	

## 都市計画基本図修正に伴う 現地調査へのご協力を

**都市計画課 ☎55-2785**  
市は、今年度から2か年をかけて、航空写真などを基に都市計画基本図を修正します。写真で判別できない箇所については、委託業者による現地調査を行いますので、皆さんのご理解とご協力をお願いします。  
※調査員は、市が発行する身分証明書を携帯しています。  
と き／6月下旬～平成29年9月下旬  
ところ／市内  
委託業者／(株)パスコ

## 「第33回本はともだち子どもまつり」 「図書館まつり」

**中央図書館 ☎51-4946**  
と き／7月18日(月) **海の日** ①本はともだち子どもまつり 9:40～12:00  
②図書館まつり 13:00～17:00  
ところ／中央図書館  
内 容／①大型紙芝居、人形劇、パネルシアターなど ②図書館ツアー、郷土の昔話、ブッカー体験（本を汚れなどから防ぐフィルムを貼る体験）など  
入場料／無料（当日直接会場へ）  
※②は、一部事前申し込みが必要な場合があります。詳しくは、中央図書館にお問い合わせください。

## 第48回 富士市民水泳競技大会参加者

スポーツ振興課 ☎55-2876  
 と き／8月21日(日) 8:00開場  
 ところ／県富士水泳場  
 対 象／市内在住・在学・在勤の人  
 または市内水泳施設利用者  
 個人種目／自由形、平泳ぎ、背泳ぎ、バタフライ(小学1～4年生各50m、小学5・6年生各50・100mと200m個人メドレー、中学～高校生各50・100・200mと200m個人メドレー、一般各50m)  
 リレー種目／フリーリレー、メドレーリレー(各200m)  
 参加費／個人は1種目200円、リレーは1種目500円  
 申し込み／7月25日(月) (消印有効)までに、申込用紙(スポーツ振興課・温水プール・県富士水泳場ほかで配布)に必要事項を記入し、直接または郵送で、〒417-8601 富士市役所スポーツ振興課へ

### お詫びと訂正

広報ふじ6月5日号4ページに掲載の地震対策の記事に誤りがありました。  
 誤) ブロック塀や石垣の撤去についても  
 正) **ブロック塀や石垣の撤去についても**  
 また、プロジェクトTOUKAI-0の補助内容の②③の上限額は、65歳以上の人のみで構成される世帯などの場合、以下のとおりです。  
 補強計画：1棟14万4,000円  
 補強工事：1棟70万円

### お詫びと訂正

広報ふじ6月5日号12ページに掲載の「ナヨナヨワスレナグサ」の花の直径に誤りがありました。  
 誤) 3センチメートル  
 正) **3ミリメートル**

## 夏休み外国人児童学習サポート教室 勉強を教えるボランティア

多文化・男女共同参画課国際交流室 ☎55-2704  
 と き／①②7月27～29日、8月1～5日 各13:30～15:30 ③7月29日(金)、8月1～5日、8日(月)・9日(火) 各9:30～11:30  
 ところ／①ラ・ホール富士5階研修室  
 ②富士市交流プラザ2階会議室  
 ③富士見台小学校2階図書室  
 内 容／市内在住の外国人児童、外国人の親を持つ児童への学習指導  
 対 象／全8回のうち、3回以上協力できる人  
 申し込み・問い合わせ／7月15日(金)までに、申込書(FILS窓口で配布、市ウェブサイトダウンロード可)に必要事項を記入し、富士市国際交流ラウンジFILS(富士市交流プラザ内)へ ☎64-6400

## 夏休み上下水道施設見学会 参加者募集(無料)

①上水道  
 と き／7月28日(木) 9:30～12:00  
 見学場所／岩松第2配水池、岩松送水場、水源地  
 対 象／小学4～6年生  
 定 員／20人(応募者多数の場合抽せん)  
 ②下水道  
 と き／8月5日(金) 13:30～15:30  
 見学場所／東部浄化センター  
 対 象／小・中学生(小学3年生以下は保護者同伴)  
 定 員／20人(応募者多数の場合は抽せん)  
 申し込み／①は7月4～19日、②は7月8～22日に、直接または電話で上下水道営業課(水道庁舎5階)へ  
 上下水道営業課 ☎55-2800

## 市臨時職員募集

こども未来課 ☎55-2799 教育総務課 ☎55-2865

職 種	勤務内容・時間	賃 金	資 格
①保育士	公立保育園の保育業務 8:30～17:00(早番・遅番・土曜勤務あり)	日額7,110円	保育士資格を有する人
②小・中学校パート調理員	小・中学校での学校給食調理業務 9:00～14:15	時給855円	調理業務に関心がある人

募集内容／①8月以降に勤務できる5人程度 ②職員の退職・出産などによる欠員補充や、業務繁忙期などに対応できる人  
 申込期間／①7月8日(金)まで ②随時募集  
 申込方法／登録票(人事課または教育総務課で配布)または市販の履歴書に必要事項を記入し、①は直接こども未来課、②は直接または郵送で〒417-8601 富士市教育委員会教育総務課へ

# 募 集

## ふじ市民文芸第53号作品

文化振興課 ☎55-2874  
 応募資格／市内在住・在学・在勤または市内の文芸グループに所属する人で、平成28年度中に満16歳以上になる人  
 応募方法／7月1日～8月31日(消印有効)に、募集要項(文化振興課・各地区まちづくりセンターで配布、市ウェブサイトダウンロード可)を確認の上、作品及び出品票を直接または郵送で、〒417-8601 富士市役所文化振興課へ

種目	出品数	原稿枚数
小 説	各1人1編	30枚以内
児童文学		20枚以内
随 筆		10枚以内
詩		3枚以内
短 歌	1人5首まで	1枚以内
俳 句	各1人5句	
川 柳	まで	

※B4判原稿用紙またはA4判ワープロ打ち原稿(縦書き400字詰め)。  
 審査・受賞／入選作品を「ふじ市民文芸」に掲載し、特に優秀な作品を市民文芸賞、奨励賞とします。  
 ★市制50周年を記念して、チャレンジ賞、功労賞もあります。

## 7月の納期

7月15日～8月1日

固定資産税・都市計画税 第2期  
 国民健康保険税 第1期  
 収納課 ☎55-2730  
 介護保険料 第1期  
 介護保険課 ☎55-2766

## 富士市文化振興基金 「市制50周年記念事業」補助金

市の芸術文化の振興を図るため、市制50周年を記念し実施される文化事業に、予算の範囲内で補助金を交付します。  
 対 象／市内で活動する文化団体  
 対象事業／平成28年度中に、市内で実施する文化事業  
 ※事業実施前に申請してください。  
 ※詳しくは、市ウェブサイトをごらんになるか、文化振興課へ。  
 文化振興課 ☎55-2874

## こども芸術講座 「紙とあそぼう50のマジック」

文化振興課 ☎55-2874  
と き／①8月6日(土)、②8月7日(日)  
各9:00～15:30  
ところ／富士芸術村(大淵)  
内 容／紙を使用して、自由に作品制作をするワークショップ  
対 象／市内在住の小学生  
定 員／①②とも30人程度(応募者多数の場合抽せん)  
申し込み／6月22日～7月8日(必着)に、申込用紙(文化振興課で配布、市ウェブサイトダウンロード可)に必要事項を記入し、郵送またはFAXで、〒417-8601 富士市役所文化振興課へ ☎53-0789

## 富士発・ひとと男のフォーラム ～親子でクッキング♪～

多文化・男女共同参画課 ☎55-2724  
と き／7月31日(日) 10:00～13:00  
ところ／フィランセ西館2階調理室  
内 容／富士市の給食で出されるミートソースとサイダーかんを親子で調理  
定 員／30人(先着順)  
参加費／1人200円(材料費)  
※3歳未満は無料。  
持ち物／エプロン、布巾(親子とも)  
申し込み／7月5～22日に、電話またはEメールに、住所、氏名、電話番号、参加人数を記入し、富士市学校給食を考える会 増田 方へ ☎090-7038-1059  
✉fuji.kyusyoku.info@gmail.com

## はじめての手話

岩松北まちづくりセンター ☎60-8008  
と き／8月8・22日、9月12・26日、10月24日、11月14・28日、12月12日の各月曜日 19:00～21:00  
ところ／岩松北まちづくりセンター  
対 象／市内在住・在学・在勤の成人  
定 員／20人(応募者多数の場合抽せん)  
参加費／800円  
申し込み／7月11日(月)までに、市ウェブサイト電子申請するか、はがきを持参または往復はがきに、住所、氏名、年齢、性別、電話番号、講座名、市外在住の人は学校名または勤務先を記入し、〒416-0901 岩本88-1 岩松北まちづくりセンターへ

## 男女共同参画防災講演会(無料)

多文化・男女共同参画課 ☎55-2724  
と き／7月22日(金) 19:00～20:30  
ところ／フィランセ西館4階大ホール  
内 容／東日本大震災を経験した防災リーダーによる講演会「自治会と多様な団体が連携した防災まちづくり」  
講 師／菅野澄枝さん(仙台市宮城野区町内会連合会仙台市地域防災リーダー)  
定 員／100人(先着順)  
申し込み／7月4～15日に、電話またはFAXに、住所、氏名、電話番号、託児希望者は子どもの氏名、年齢を記入し、多文化・男女共同参画課へ ☎55-2864

## 講演会「加来耕三のこれを知れば歴史はもっと面白い!～戦国武将編～」

中央図書館 ☎51-4946  
と き／7月31日(日) 13:00～  
ところ／中央図書館2階視聴覚室  
講 師／加来耕三さん(歴史家・作家)  
定 員／100人(市内在住・在勤の人を優先し、応募者多数の場合抽せん)  
受講料／無料  
申し込み／7月6～13日(必着)に、返信用のはがきを持参または往復はがき・Eメールに住所、氏名、電話番号、市内在勤の場合はその旨を記入し、〒417-8515 永田北町3-7 中央図書館へ  
※直接の場合は、休館日(7月11日(月))を除く。  
✉library@div.city.fuji.shizuoka.jp

## パパとママとこどものための子育て支援講座 「親子で作る軽食とおやつ」

多文化・男女共同参画課 ☎55-2724  
と き／7月30日(土) 10:00～13:00  
ところ／富士北まちづくりセンター  
内 容／クレープ、野菜スープ、ゼリーなどを親子で調理  
対 象／年少～小学生とその保護者10組(応募者多数の場合抽せん)  
受講料／1組600円(材料費)  
持ち物／エプロン、三角巾、布巾、筆記用具  
申し込み／7月15日(金)までに、電話またはEメールに、住所、参加者全員の氏名、電話番号、子どもの年齢、アレルギーなど注意すべき点を記入し、富士友の会 三沢 方へ ☎62-9669(火・金曜日のみ)  
✉pappimama60@yahoo.co.jp

## 講座・教室

### ミニミニ埴輪作り体験

富士山かくや姫ミュージアム ☎21-3380  
と き／7月18日(月) 海の日 9:00～12:00  
ところ／工芸棟陶芸室  
対 象／3歳～小学生(小学3年生以下は保護者同伴)  
定 員／30人(先着順)  
受講料／150円  
持ち物／ドライヤー、タオル  
申し込み／7月9日(土)の9:00から受け付けます。直接または電話で富士山かくや姫ミュージアムへ

### 健康ふじ21推進地区講演会(無料)

健康対策課 ☎64-8993  
当日、直接会場へお越しください。  
①大事にしたい心臓～突然死を招かないために～  
講 師／山本康孝さん(医師)  
と き ところ  
7月5日(火) 13:30～15:00 フィランセ西館  
②もっと知ろう胃がんの予防と治療  
講 師／渡辺俊明さん(医師)  
と き ところ  
7月6日(水) 19:00～20:30 元吉原まちづくりセンター  
③からだの健康は歯と歯ぐきから  
講 師／石井弘二さん(歯科医師)

と き ところ  
7月21日(木) 19:00～21:00 青葉台まちづくりセンター

※歯科衛生士によるブラッシング指導と、歯ブラシのプレゼントあり。

### 富士市予防接種 モバイルサイト開設

携帯電話やスマートフォンから、予防接種スケジュールなどを確認できるモバイルサイトの運用が始まりました。

登録方法／専用ウェブサイトまたは下記二次元バーコードから登録  
※登録は無料ですが、通信料、パケット代は自己負担となります。  
QRコード  
☎http://fuji.city-hc.jp/  
健康対策課 ☎64-8992



### 富士市不妊・不育相談(無料)

保健師による、不妊・不育に関する電話相談を行います。  
 と き／7月6日、8月3日、9月7日の各水曜日 13:00～16:00  
 問い合わせ／健康対策課 ☎64-8994

### ボランティア講座(無料)

と き／7月16日(土) 10:00～12:00  
 ところ／フィランセ東館3階ボランティアルーム  
 内 容／講演「自分たちのまちは、自分たちでつくる」  
 定 員／50人(応募者多数の場合抽せん)  
 申し込み／7月15日(金)までに電話またはFAX・Eメールに、住所、氏名、電話番号を記入し、ボランティアセンターへ  
 ボランティアセンター ☎64-7100  
 ☎64-9040  
 Evc@fujishishakyo.com

### 富士市シルバー人材センター 臨時職員募集

富士市シルバー人材センター ☎53-1150  
 仕事内容／事務職(福祉サービスのコーディネーター)  
 勤務時間／平日 8:30～17:00  
 賃 金／日額7,250円  
 応募資格／昭和43～53年生まれで、普通自動車運転免許取得者かつ簡単なパソコン業務ができる人  
 申し込み／7月11日(月)までに、市販の履歴書(写真添付)に必要事項を記入し、直接または郵送で〒417-0025 南町1-3 富士市シルバー人材センター総務課へ  
 ※詳しくは、富士市シルバー人材センターのウェブサイトをごらんください。  
 http://www.sjc.ne.jp/fuji/

### サッカー教室(無料)

りぶす富士(温水プール) ☎36-2131  
 と き／7月18日(月) 海の日  
 13:30～15:30  
 ところ／富士総合運動公園陸上競技場(雨天時は富士総合運動公園体育館)  
 内 容／清水エスパルス所属の選手・コーチによるサッカー指導  
 対 象／小学4～6年生の男女  
 定 員／80人(応募者多数の場合抽せん)  
 受付期間／7月8日(金)まで  
 ※申込方法など詳しくは、温水プールへ。

### 参議院議員通常選挙 期日前投票所を増設します 選挙管理委員会 ☎55-2879

開設期間／7月7～9日  
 10:00～19:00  
 ところ／イオンタウン富士南1階サウスコート  
 ※市役所6階では、6月23日～7月9日8:30～20:00に実施しています。市役所と期間及び時間が異なりますのでご注意ください。

### 富士市森林墓園使用者募集

■募集墓所数(予定)  
 芝生墓所／47区画の空墓所11墓所  
 普通墓所／58～62区画の空墓所46墓所  
 ※募集墓所には「空墓所」の立て看板を設置します。

■応募資格  
 平成27年7月4日以前から市内に在住し、市の住民基本台帳に記載されている人

■使用料  
 1区画50万円(一括払い込み)

■管理料  
 芝生墓所／年額6,480円(税込み) 普通墓所／年額5,400円(税込み)

■申し込み  
 7月4～15日(土・日曜日は除く)の8:30～17:15に、①墓所使用申込書(環境総務課で配布、市ウェブサイトダウンロード可)、②申込者の住所・世帯全員の氏名が確認でき、本籍・続柄がわかる住民票の写し1通、③認め印(シャチハタ不可)を持参し、直接環境総務課(市役所10階)へ  
 ※事前に、募集案内書(環境総務課で配布、市ウェブサイトダウンロード可)を確認してください。  
 ※申し込む人は、事前に現地(桑崎991-11)を確認してください。  
 ※墓所は選択できますが、希望者が重複した場合は抽せんになります。  
 ※申し込みから使用可能まで約1か月かかります。  
 ※お盆と春・秋のお彼岸の各1日には、臨時送迎バスの運行を予定しています。  
 問い合わせ／環境総務課 ☎55-2768



### 富士警察署管内事件・事故

空き巣、忍び込みの被害を防止するため、外出時、就寝時には、必ず戸締りを確認し、補助ロックなどを活用しましょう。

事件情報 (4月末現在)

	年間累計	昨年比
全刑法犯罪	498件	- 110件
忍び込み	5件	± 0件
空き巣	15件	+ 4件
オートバイ盗	17件	- 110件

事故情報 (5月末現在)

	年間累計	昨年比
件数	836件	- 164件
死者	1人	- 5人
負傷者	1,093人	- 228人

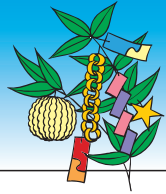
安全をつなげて広げて 事故ゼロへ

### 夏休み親子消費者教室～親子で賢い消費者を目指そう！～

市民安全課 ☎55-2750

講座名	と き	と ころ	対 象	定員	持 ち 物
牛乳から消費を考えよう!	7月29日(金) 13:30～15:30	フィランセ西館 2階調理実習室	市内在住の小学1～6年生の親子	10組	牛乳200ミリリットル、空のペットボトル(250～500ミリリットル入るもの)、エプロン、三角巾、布巾、筆記用具
おこづかいゲーム	8月2日(火) 13:00～15:00	フィランセ東館2階 ふくし体験室・学習室	市内在住の小学1～4年生の親子	20組	電卓、筆記用具
ジュースや果物に含まれる糖分とビタミンCを調べてみよう!	8月8日(月) 13:30～15:30	フィランセ西館 2階調理実習室	市内在住の小学4～6年生の親子	15組	調べてみたい清涼飲料水や果物、筆記用具

申し込み／7月11日(月)までに、市ウェブサイト電子申請するか、電話で市民安全課へ(各応募者多数の場合抽せん)  
 ※詳しくは、参加決定後、送付する文書をごらんください。



# 7月の カレンダー

JULY [文月]

- 「社会を明るくする運動」強調月間 ●海の月間
- 愛の血液助け合い運動月間
- 富士市青少年の非行・被害防止強調月間
- 河川愛護美化推進月間(～8月)
- 水難事故防止強化月間(～8月)

※市民暮らしのカレンダーから日程が変更になった行事があります。

## 7月 富士山かぐや姫 ミュージアム

- テーマ展「富士へつながる海の道～吉原ミナトの交通史～」 7月2日～9月25日
- 一雨張入門 8・15・22日
- 陶芸自由開放日 10日
- かやぶき農家の癒しのおんがく会 17日
- ミニミニ埴輪作り体験→P16 18日
- 夏休み実験室 27～29日
- 布ぞうり作り 30日
- ※休館日 4・11・19・25日



内湾交通に使われた船  
(沖田遺跡出土)

1 金	参議院議員通常選挙期日前投票 ● 6月23日～7月9日→P17 鬼子母尊神祭典(中之郷) 全国安全週間～7日
2 土	大淵ふれあいまつり(大淵第一小)
3 日	コスモスの里づくりと富士川流域河川一斉清掃事業(かりがね堤) 県民スポーツ・レクリエーション祭 インディアカ、アスルクラロ沼津ホームゲーム(富士総合運動公園) 市民課など窓口開設 ● 日曜納税相談 ●
4 月	ロゼシアター臨時休館日～5日 森林墓園使用者申込受付 ●～15日→P17
5 火	「富士ばやし」・「FUJI サンバ」おどり練習会(ラ・ホール富士)→P14 すくすく赤ちゃん講座★ 健康ふじ21推進地区講演会★→P16
6 水	離乳食講習会・かみかみ期★ 健康ふじ21推進地区講演会(元吉原まちづくりセンター)→P16 結婚相談★
7 木	参議院議員通常選挙期日前投票(イオンタウン富士南)～9日→P17 「富士ばやし」・「FUJI サンバ」おどり練習会(ラ・ホール富士)→P14 献血●→P14 1歳6か月児健診★ 労務相談 ● 人権相談★ [七夕]
8 金	3歳児健診★ 行政相談 ●
9 土	橋下護所神社祭典(松岡) 松野八坂神社祭典(南松野)～10日
10 日	参議院議員通常選挙 富士山お山開き(静岡県側) 献血→P14 結婚相談★
11 月	離乳食講習会・ごっくん期★ 夏の交通安全県民運動～20日→P12
12 火	普通救命講習 ■ まちの保健室 ● すくすく赤ちゃん講座★
13 水	「富士ばやし」・「FUJI サンバ」おどり練習会(ラ・ホール富士)→P14 離乳食講習会・ばくばく期★ レッツ・エンジョイ ラジオ体操(ラジオ体操講習会)(市立富士体育館) 結婚相談★
14 木	富士市展 絵画・彫刻(ロゼシアター)～17日 1歳6か月児健診★ 人権相談 ●
15 金	夜間納税相談 ●→P14 3歳児健診★ 子どもの安全を守る市民行動の日

16 土	神戸雨乞い曼陀羅祭典 岩淵祇園祭典～17日 ふるさと浮島春山まつり(浮島まちづくりセンター) 伝法地区夏まつり(伝法小) 認知症サポーター養成講座★
17 日	田子浦みなど祭り(ふじのくに田子の浦みなど公園) 鶴無ヶ淵観音さん 麻薬・覚せい剤撲滅の日
18 月	本はともだち子どもまつり・図書館まつり(中央図書館)→P14 [海の日]
19 火	すくすく赤ちゃん講座★ 不動産に関する相談 ● 食育の日
20 水	結婚相談★ お母さんお父さん教室★
21 木	市制50周年記念パネル展～8月4日(中央図書館) 健康ふじ21推進地区講演会(青葉台まちづくりセンター)→P16 献血●→P14 1歳6か月児健診★ 労務相談 ● 人権相談★
22 金	中島子育て地藏尊祭典 3歳児健診★ 行政相談 ●
23 土	富士まつり2016 ダンスバトル in 中央公園 富士岡银杏地藏尊祭典 神戸地区夏まつり(神戸小) 吉原身代地藏さん 宮島の地藏さん 須津ふるさとまつり(須津小) 福地藏大祭(中之郷) 片倉の地藏さん(中野) ふじのくに地産地消の日
24 日	富士まつり2016(中央公園、中央公園前青葉通り) 市立看護専門学校オープンキャンパス 結婚相談★ 少林寺拳法静岡県大会(市立富士川体育館)
25 月	夜間納税相談 ● 離乳食講習会・ごっくん期★
26 火	普通救命講習 ■
27 水	小・中学生夏休み研究相談 ■ 結婚相談★ 2016年日本15歳以下クリケットリーグサマーフェスティバル富士(富士川緑地)～29日
28 木	富士市・雫石町少年交流事業～31日 人権相談 ● 曾我八幡宮大祭(厚原) 肝臓週間～8月3日
29 金	
30 土	ふじかわ夏まつり(富士川河川敷憩いの広場) 吉永地区夏まつり(吉永第一小) 小木の里まつり 広見夏まつり(広見商店街、広見小) 今泉地区夏まつり(今泉小) 静岡県男女共同参画の日
31 日	田宿川たらい流し川祭り(今泉)

※場所記号 ●…市役所 ■…消防防災庁舎 ★…フィランセ

### こちら編集室

今号の表紙のシラス漁取材するため、シラス漁船に乗船しました。朝5時ごろ、数十艘の船が一齐に田子の浦港を出発し、漁が始まります。「田子の浦しらす」は、網を一艘の船で曳く一艘曳き漁で知られていて、鮮度のよいシラスが穫れるそう

です。網にかかったシラスは、透き通った色で、活きがよく、ピチピチとはなっていました。おいしい「田子の浦しらす」が食べられるのは、早朝から漁に出る漁師さんたちのおかげですね。皆さんも新鮮なシラスをぜひ味わってみてください！(若)

人口 255,910人 (前月比-160)  
男 126,452人 (-107)  
女 129,458人 (-53)  
世帯 102,865世帯(+42) 6月1日現在  
編集・発行 富士市総務部広報広聴課  
〒417-8601 静岡県富士市永田町1-100  
☎0545-51-0123 ㊟0545-51-1456

お問い合わせは ☎  
富士市コールセンター  
おしえて  
コマルふじ  
53-1111  
[受付時間]  
8:30～18:00  
土・日曜日、祝日も受け付けます(年末年始除く)

平成28年6月20日号(毎月5日・20日発行)

ウェブサイト <http://fujishi.jp> ※twitter・Facebook・YouTubeでも情報発信中。