

広報

# ふし

平成27年

12|5

No.1114



## もくじ

- ② 男性不妊治療費補助事業
- ③ 特別障害者手当などを支給します
- ④ 職員の給与などを公表します
- ⑥ 青春大賞チャレンジャー紹介  
／セカンドライフの顔
- ⑦ まちかどネットワーク
- ⑧ 年末年始の「ごみ」と「し尿」の収集  
／公共施設などのお休み
- ⑩ 暮らしのたより
- ⑯ 1月のカレンダー

11月13日 第25回七五三奉納福祉相撲大会  
(天間天満宮相撲場)

# 男性不妊治療費補助事業が

## 始まりました!

市は、不妊・不育治療費補助事業、人工授精治療費補助事業に加え、10月から男性不妊治療費補助事業を始めました。

### ◆不妊症とは?

妊娠を望んでいるのに、1年以上妊娠しない場合を「不妊症」と言います。日本では、10組に1組のカップルが不妊症と言われています。さらに、2人目が授けられない、いわゆる「2人目不妊」に悩む夫婦もいます。男女とも加齢により妊娠が起こりにくくなるため、子どもを産むことを希望する夫婦は、より早く検査や治療をしたほうがよいと言われています。

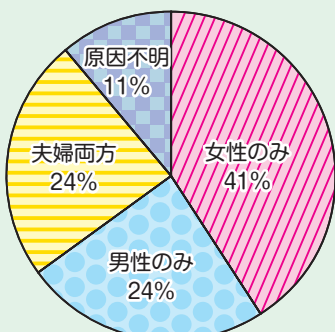
### ◆不妊症の原因は多種多様

かつては不妊症と言えば女性の問題とされてきましたが、半数近くは男性側にも原因があることがわかってきました。また、複数の問題が絡み合い、検査をしても原因がはっきりしない事例が1割程度あります。



健康対策課窓口

### 不妊原因



[平成22年WHOの調査から]

- (女性側の原因)**
  - ・排卵障害
  - ・卵管障害
  - ・着床障害
  - ・子宮頸管の通過障害など
- (両方に起こりうる原因)**
  - ・性行為障害
  - ・その他(ストレスが強い、過労、喫煙、過度の飲酒)
- (男性側の原因)**
  - ・造精機能障害
  - ・精管通過障害
  - ・性機能障害など

### ◆不妊・不育治療には補助制度があります

詳しくは、健康対策課にお問い合わせください。

※静岡県特定不妊治療費補助金については、富士健康福祉センター(☎(65)2639)にお問い合わせください。



事業名	対象治療	対象者 (条件全てを満たす夫婦)	補助金額
富士市男性不妊治療費補助事業	<ul style="list-style-type: none"> <li>・特定不妊治療とあわせて行われる、精巣内精子生検採取法(TESSE)</li> <li>・精巣上体内精子吸引採取法(MESA)</li> <li>・そのほか精子を精巣または精巣上体から採取するための手術</li> </ul>	<ul style="list-style-type: none"> <li>・戸籍上の夫婦</li> <li>・妻の年齢が43歳未満</li> <li>・夫婦の合計所得が730万円未満</li> <li>・静岡県特定不妊治療費補助金をあわせて受けている</li> </ul>	<ul style="list-style-type: none"> <li>・治療に要した費用の10分の7</li> <li>・1年度当たり上限10万5000円</li> </ul>
富士市不妊・不育治療費補助事業	<ul style="list-style-type: none"> <li>・一般不妊治療</li> <li>・タイミング法、排卵誘発法、薬物療法</li> <li>・男性不妊治療(男性不妊治療費補助金申請分は除く)</li> <li>・特定不妊治療</li> <li>・体外受精、顕微授精</li> <li>・不育治療</li> </ul>	<ul style="list-style-type: none"> <li>・戸籍上の夫婦</li> <li>・市内に1年以上在住</li> <li>・国内の産婦人科または泌尿器科などの医療機関で不妊症または不育症の診断を受けている</li> <li>※1年度につき1回、通算5回まで。</li> <li>※第2子までの治療が対象。</li> </ul>	<ul style="list-style-type: none"> <li>・治療に要した費用から静岡県特定不妊治療費補助金(利用した人)を控除した額の2分の1</li> <li>・1年度当たり上限15万円</li> </ul>
富士市人工授精治療費補助事業	<ul style="list-style-type: none"> <li>・人工授精</li> </ul>	<ul style="list-style-type: none"> <li>・戸籍上の夫婦</li> <li>・市内に1年以上在住</li> <li>※1年度につき1回、通算2回まで。</li> <li>(出産後、次の妊娠を望む場合は再度対象になる)。</li> </ul>	<ul style="list-style-type: none"> <li>・妻の年齢が40歳未満かつ夫婦の合計所得が730万円未満の場合は、治療に要した費用の10分の7</li> <li>・1年度当たり上限6万3000円</li> <li>・妻の年齢が40歳以上かつ夫婦の合計所得が730万円以上の場合、治療に要した費用の10分の5</li> <li>・1年度当たり上限4万5000円</li> </ul>

補助金額の合計 上限15万円

★「富士市不妊・不育治療等実施医療機関一覧」を作成しましたので、ごらんになりたい人はお問い合わせください。

★保健師による不妊・不育相談も始めましたのでご利用ください。

問い合わせ 健康対策課

☎(64)8994 ☎(64)7172

✉ ho-kenkou@div.city.fuji.shizuoka.jp

重度の障害がある人へ

# 特別障害者手当

などを支給します

重度の障害がある人で、日常生活において常に特別な介護が必要な人は、特別障害者手当などを受給できます。

手当の種類	支給額 (月額)
① 特別障害者手当	2万6,620円
② 障害児福祉手当	1万4,480円
③ 特別児童扶養手当	1級 5万1,100円
	2級 3万4,030円
④ 富士市重度心身障害児福祉手当	1万円
⑤ 富士市重症心身障害者等介護手当	5,000円

## ① 特別障害者手当

対象／身体または知的・精神に重度の障害(※1)があり、日常生活において常に特別な介護が必要な満20歳以上の在宅障害者で、次のいずれかに該当する人

- ① 重度の障害が2つ以上ある(内部障害の重複は1つの障害として扱われます)
- ② 重度の障害が1つあり、ほかの障害(身体障害者手帳3級、知的障害IQ35以下または精神障害)が2つ以上ある
- ③ 重度の障害が1つあり、その障害のため日常生活(動作)において常に特別な介護が必要

## ② 障害児福祉手当

対象／身体または知的・精神に重度の障害(※1)があり、日常生活において常に介護が必要な満20歳未満の在宅障害児で、次のいずれかに該当する子ども

- ① 重度の障害が1つ以上ある
- ② 知的障害(IQ35以下)と身体障害(身体障害者手帳2級)の合併障害

## ③ 特別児童扶養手当

対象／身体または知的・精神に障害があり、次のいずれかに該当する満20歳未満の子どもを家庭で養育している保護者

- 手当1級に該当する子ども
  - ① 身体障害者手帳1・2級または3級の1部(※2)
  - ② 療育手帳の障害の程度がA
- 手当2級に該当する子ども
  - ① 身体障害者手帳3級または4級の1部(※3)
  - ② 知的障害でIQ50以下

## ④ 富士市重度心身障害児福祉手当

対象／特別児童扶養手当1級該当者で所得制限により受給できない保護者

## ⑤ 富士市重症心身障害者等介護手当

対象／次のいずれかに該当する人

- ① 身体障害者手帳1・2級の障害者と同居して常に介護している人
- ② 身体障害者手帳1・2級とIQ35以下の知的障害が重複している人と同居して常に介護している人

- ※1 身体障害者手帳個別の障害が1級(視覚・聴覚障害は2級まで)、知的障害でIQ20以下、重度の精神障害(手帳1級)
- ※2 下肢障害において、両足首から欠くもの
- ※3 下肢障害において、一下肢の機能の著しい障害以上
- ★IQ…知能指数

！ 手当には支給制限があります

特別障害者手当・障害児福祉手当  
・特別児童扶養手当

- 本人または配偶者、扶養義務者の所得が一定以上あるとき
- 施設に入所しているとき
- 3か月以上入院しているとき  
(特別障害者手当のみ)

### 富士市重度心身障害児福祉手当

- 施設に入所しているとき
- 特別児童扶養手当を受けているとき

### 富士市重症心身障害者等介護手当

- 特別障害者手当、障害児福祉手当、経過福祉手当、障害基礎年金を受けているとき
- 生活保護を受けているとき
- 本人または配偶者、扶養義務者の所得が一定以上あるとき
- 身体障害と知的障害が重複している人は支給制限がありません。

◎ 手当の認定については審査があり、該当にならない場合があります。

手当によって必要な書類が異なります。詳しくは、障害福祉課にお問い合わせください。

問い合わせ 障害福祉課

☎(55)27169 ☎(55)0151

✉fu-syougai@div.city.fuji.shizuoka.jp

## 給与などの状況

### 職員の初任給

(平成27年4月1日現在)

区 分		富士市	国
一 般 行政職	大学 卒	18万 800円	大学卒 17万4,200円
	高校 卒	14万6,500円	一般職(高卒) 14万2,100円
技 能 労務職	高校 卒	14万6,500円	—

### 平均給料月額(平均年齢)

(平成27年4月1日現在)

一般行政職	33万500円 (41.3歳)
技能労務職	33万600円 (48.3歳)

※一般行政職は、一般行政事務に従事する事務・技術職員を言い、技能労務職は清掃業務員、給食調理員などを言います。カッコ内は平均年齢。

### 経験年数別・学歴別平均給与月額

(平成27年4月1日現在)

経験年数		10年	15年	20年
一 般 行政職	大学卒	27万3,890円	32万2,435円	36万8,022円
	高校卒	21万4,500円	28万 500円	33万7,700円
技 能 労務職	高校卒	19万8,300円	24万9,650円	27万1,050円

### 人件費

(平成26年度普通会計決算)

歳出総額(A)	856億 667万4,000円
人件費(B)	139億1,816万5,000円
人件費の比率(B/A)	16.3%
平成25年度の人件費の比率	17.0%

※普通会計の人件費には、市長や議員などに支給される給料・報酬などが含まれています。

### 職員給与費

(平成27年度普通会計予算)

職 員 数 (A)	1,747人	
給 与 費	給 料	66億 674万9,000円
	職 員 手 当	16億1,104万3,000円
	期末勤勉手当	25億 925万8,000円
	合 計 (B)	107億2,705万円
1人当たりの給与費(B/A)	614万円	

※職員手当とは扶養手当、住居手当などの諸手当で、退職手当は含まれていません。

### 特別職の給料・報酬

(平成27年4月1日現在)

区 分		月 額	期末手当
給 料	市 長	99万円	6月期 1.975月分 12月期 2.125月分
	副 市 長	80万円	
	常勤の監査委員	54.4万円	
報 酬	議 長	65.3万円	計 4.1月分 (役職加算20%)
	副 議 長	59.4万円	
	議 員	52.4万円	

### 退職手当

(平成26年度普通会計決算)

区 分	富 士 市			国	
	自己都合 退職	定年前 早期退職	定年退職	自己都合 退職	定年前早期 ・定年退職
勤続20年	21.62月分	27.025月分		20.445月分	25.55625月分
25年	30.82月分	36.57月分		29.145月分	34.5825月分
35年	43.7月分	52.44月分		41.325月分	49.59月分
最高限度	52.44月分	52.44月分		49.59月分	49.59月分
1人当たりの 平均金額	421万 2,766円	2,281万 35円	2,446万 7,240円	—	—
平均年齢	34.8歳	55歳	60歳	—	—

## 福利厚生状況

### 定期健康診断の状況

(平成26年度)

区 分	市長部局	教育委員会	中央病院	合 計
対象者	1,486人	147人	606人	2,239人
受診者	1,480人	144人	590人	2,214人
受診率	99.6%	98.0%	97.4%	98.9%

### 公務災害などの認定状況

(平成26年度)

区 分	市長部局	教育委員会	中央病院	合 計
公務災害	6件	5件	17件	28件
通勤災害	1件	0件	0件	1件
計	7件	5件	17件	29件

### その他の主な福利厚生事業

#### ●ライフプラン事業(平成26年度)

職員の生涯生活設計(ライフプラン)の意識啓発を図るため、58歳を対象とした「退職準備型」、46歳を対象とした「生活充実型」のセミナーを開催しました。

#### ●被服の貸与

職員の公務能率の向上を図るため、職員に対し作業服などの被服貸与を行いました。

#### ●職員互助会の運営

地方公務員法第42条と富士市職員互助会設置条例に基づき、職員互助会においても、職員の福利厚生事業を実施しています。富士市職員互助会設置条例第7条の規定により、互助会の運営は、理事・運営委員・事務局職員など市の職員が当たっています。なお、富士市職員互助会は、平成24年度から職員の会費で運営されています。

# 職員の給与などを公表します

富士市では、市民サービスの向上を目指し、職員が各分野で働いています。皆さんに一層のご理解をいただけるよう、支給される給与や人事について公表します。

## 一般行政職の級別職員数などの状況

(平成27年4月1日現在)

区分	1級	2級	3級	4級	5級	6級	7級	8級	9級	合計
標準的な職務	主事補 技師補	主事 技師	上席主事 上席技師	主査	主幹	統括主幹 参事補	課長 参事	総括課長	部長	
職員数 (男) (女)	49人 (24人) (25人)	113人 (79人) (34人)	156人 (119人) (37人)	203人 (139人) (64人)	123人 (102人) (21人)	143人 (133人) (10人)	63人 (59人) (4人)	9人 (9人) (0人)	12人 (12人) (0人)	871人 (676人) (195人)
構成比	5.6%	13.0%	17.9%	23.3%	14.1%	16.4%	7.3%	1.0%	1.4%	100%

## 定員の状況

(単位:人 各年4月1日現在)

区分	部門	一般行政部門										特別行政部門			公営企業等部門				合計	
		議 会	総務 企画	税 務	民 生	衛 生	労 働	農林 水産	商 工	土 木	小 計	教 育	消 防	小 計	病 院	水 道	下 水道	そ の 他		小 計
職員 数 差 引	H 26	11	300	91	329	179	5	35	31	185	1,166	275	311	586	610	42	49	53	754	2,506
	H 27	11	311	90	332	176	4	34	31	185	1,174	269	311	580	637	42	51	53	783	2,537
	差 引	0	11	△1	3	△3	△1	△1	0	0	8	△6	0	△6	27	0	2	0	29	31

※職員数は市長や副市長などの特別職以外の職員数です。休職者や派遣職員などを含み、臨時及び非常勤職員を除いています。

## 臨時職員の任用状況

臨時職員数

(平成27年5月1日現在)

区 分	臨時職員	パート勤務職員	合 計
市長事務部局等	610人	282人	892人
教育委員会	305人	222人	527人
中央病院	194人	14人	208人
合 計	1,109人	518人	1,627人

※臨時職員数には、雇用期間が数週間程度の短期間勤務臨時職員も含まれます。

臨時職員の主な職種と基本賃金

職 種	賃 金	職 種	賃 金
事務補助	6,300円/日	パート事務補助	820円/時間
保育士	7,110円/日	保育補助者	930円/時間
学校調理員	7,240円/日	パート学校調理員	855円/時間

臨時職員の任用に係る経費

(平成26年度普通会計決算)

歳出総額(A)	856億 667万4,000円
賃金(物件費)(C)	27億4,987万7,000円
賃金の比率(C/A)	3.2%

※病院、水道などの企業会計、特別会計は除いています。

## 研修の状況

(平成26年度)

区 分	対象職員・人数	主な内容
基本研修	新規採用職員、昇任者など 1,210人	政策形成研修、マネジメントに関する研修など
専門・特別研修	受講希望者など 1,723人	法律講座、接遇研修など
派遣研修	専門知識・技術の取得を要する職員 161人	市町村アカデミーなどの外部研修機関へ派遣
自己啓発支援	自己啓発活動 38人 自主研究活動 2グループ	通信研修、自主研究など

## 公平委員会の状況

公平委員会とは、地方公共団体職員の利益の保護と公正な人事権の行使を保障するための機関です。

富士市と岳南排水路管理組合は、地方公務員法第7条第4項の規定により、共同で公平委員会を設置しています。

公平委員会の権限は、地方公務員法第8条第2項により、おおむね次のように定められています。

- 職員の給与や勤務時間、そのほかの勤務条件に関する要求を審査・判定し、必要な措置をとること
- 職員に対する不利益な処分についての不服申し立てに対する議決や決定をすること
- 職員の苦情を処理すること

公平委員会の業務の状況

(平成26年度)

業務の種類	合計
勤務条件に関する措置の要求の状況	0件
不利益処分に関する不服申し立ての状況	0件

### 問い合わせ 人事課

人 事に関して ☎55-2711  
給 与に関して ☎55-2712  
福利厚生に関して ☎55-2713  
研 修に関して ☎55-2714  
☎53-6669  
✉jinji@div.city.fuji.shizuoka.jp

Be ambitious!!

# 青春大賞

市民一人ひとりがチャレンジャー

## チャレンジャーを紹介します!!

市民一人ひとりの積極的なチャレンジを応援し、富士市を元気にしていく「青春大賞」。このコーナーでは、「青春大賞」にエントリーし、自分の目標達成に向けて頑張っているチャレンジャーを紹介します。

チャレンジ期間も残り1か月。みなさん頑張りましょう!!

### チャレンジャー紹介①

富士市でたくさん友達をつくります!

ことし3月に家族3人で滋賀県から引っ越してきました。富士市でも友達をつくりたいと思っていたとき、転勤族パワーで地域の活性化や転勤妻のキャリアアップを目指している転勤族協会(愛称TKT48)の存在を知り、活動に参加し始めました。そのおかげで県内各地に友達ができました。近所に友達ができた息子に負けないように、市内でたくさん友達をつくりたいです。



小野 優さん、建くん (伝法)

### チャレンジャー紹介②

越前岳体力錬成登山、通算1,000回超え達成!

私にとって登山は生活の一部です。18歳から始め、何回登っても飽きることはなく、何歳になっても楽しめます。登山という終生の楽しみを持つことができ幸せに思っています。また、11月には、青春大賞の目標である越前岳登頂1,000回を達成することができました。目標は達成しましたが、登山にはまだまだ底知れぬ奥深さがあります。次の目標は、2,000回超えです。



浅野 龍雄さん(錦町1)

企画課 ☎55-2718 ☎53-6669 <http://fujishi.jp/seisyun/>

# セカンドライフの顔

第16回 問い合わせ  
市民協働課 ☎55-2701

セカンドライフについて詳しくはセカンドライフ相談室へ  
事務局 / (一社)まちな遊民社 ☎(51) 11112

私は、20歳のときに本格的に登山を始めて、ことしで45年になります。35歳のとき、「蝸牛山の会」を立ち上げ、カタツムリのように、のんびり、ゆっくり登山を楽しむことを心がけ、月に1度は会員と山に登っています。山の魅力は、四季折々の自然とふれ合うことができ、いろいろな楽しみ方があることです。私の楽しみ方は、湧き水で入れたコーヒーを飲みながら、動植物や星空を眺めることです。心が安らぎますよ。また、ほかの登山者との交流も楽しみの一つで、体が動く限り、登り続けたいです。そして、自分の登山知識を伝え、多くの人に山の楽しさを知ってもらいたいですね。



長野・富山県境の爺ヶ岳南峰に登頂した関崎さん

「セカンドライフ」は主に、定年退職後や子育て後など第2の人生を意味します。このコーナーでは、セカンドライフを楽しんでいる還暦世代の人を紹介いたします。今回紹介するのは、関崎菊一さん(富士見台7)。昭和60年に職場の山好き仲間と「蝸牛山の会」を立ち上げ、現在も登山を楽しみながら充実した生活を送っています。

登山経験を生かし、山の楽しさを伝えたい



## ZOOM ズームアップ

第41回マーチングバンド・パトントワーリング東海大会で金賞を受賞した  
富士東高校吹奏楽部



**富**士東高等学校の吹奏楽部が、10月25日(日)に、愛知県名古屋市中で行われた「第41回マーチングバンド・パトントワーリング東海大会」で金賞を受賞し、5年ぶり2回目の全国大会への切符を手に入れました。

部員数は53人。3年生は、1・2年生のときに惜しくも全国大会に出場できなかった悔しさから、6人が引退せずに残り、練習を続けました。東海大会の結果発表では、みんな抱き合い、泣いて喜んだと言います。

部長の大石瑠花さん(2年)は「練習は、楽しんでやることを心がけています。ときには大変なこともありましたが、家族など周りの人の支えがあったので、頑張ってきたと思います。また、3年生

がいてくれたことも心強かったです。全国大会では、恩返しをしたいです」と話します。また、ドラムメジャー(指揮者)の稲葉亜美さん(2年)は「ストーリーがあり、見ていて楽しい構成になっています。観客に感動してもらい、何かが伝わるような演奏をしたいです」と意気込みます。



音合わせの練習をする部員

全国大会は、12月20日(日)に、埼玉県の「さいたまスーパーアリーナ」で行われます。活躍が楽しみです。

## 市長への手紙から

市は「市長への手紙」を設け、市政についてご意見やご提言をいただいています



※専用はがきは、市役所などの公共施設で配布しています。

**今**回は、「ハローワーク以外に、社会経験があまりない人や若者の就職支援をしている機関はないのでしょうか。また、メンタルケアをしているところも知りたいです」というご意見に対する回答を紹介します。

### 市長からの回答

市は、求職者と企業とのマッチングの場を提供するための「一般求職者向け合同企業面接会」の開催や、職業紹介・就業相談から就労するまでの生活相談にワンストップで対応できる「富士市就労総合支援センター」をフイラッセ東館に開設するなどのさまざまな雇用対策を行っています。若者に対する就労支援機関ですが、



f きやるの相談窓口

市では、15〜40歳の若者に対する就労・就活支援(カウンセリングを含む)及びキャリア教育支援の機関として、「若者のためのキャリアデザイン支援室f きやる」を平成23年に開設し、「富士市就労総合支援センター」内に常設しています。今後、より一層の産業振興・雇用創出に取り組んでいきますので、市政へのご理解とご協力をお願いします。

HAPPY PHOTO'S

## 我が家のアイドル



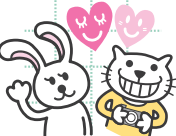
あや 山田 彩矢ちゃん(中里)  
H26.12.14生  
「毎日かわいい笑顔がありがとう! 早い歩きますます上手になったね★!」



りゅうたろう 佐野 龍太郎ちゃん(宮下)  
H25.11.27生  
「たくさん遊んで、元気に大きくなってね」



ゆうと 上田 雄斗ちゃん[左]・はると 遥斗ちゃん(松岡)  
H24.9.27生・H27.3.22生  
「これからもパパとママにすてきな笑顔見せてね!」



★我が家のアイドル大募集!!  
あなたの子どもの写真(顔全体が写っている横写真)とコメントを大募集!! 詳しくは広報広聴課まで。  
☎(55)2700 ④(51)1456  
kouhou@div.city.fuji.shizuoka.jp

# 年末年始 の お知らせ

## 「ごみ」と「し尿」 の収集について

年末といえば大掃除。この時期は毎年、家庭から一度に多量のごみが出ます。また、年明け最初の収集日はふだんの3倍以上のごみが出ます。ごみの減量にご協力ください。



### ごみ

問い合わせ／環境クリーンセンター ☎35-0081 ☎35-0501

#### ◆ 燃えるごみの年末収集

下記の収集日程を確認し、次のことに注意してごみを出してください。

- 年内の燃えるごみの収集は、12月28日(月)・29日(火)がそれぞれ最後の収集です。
- 朝8:30までに、決められた集積場所に出してください。
- 12月29日(火)～1月3日(日)は、環境クリーンセンターでの受け入れは行いません。
- 12月29日(火)～1月3日(日)は、プラスチック製容器包装の収集は行いません。
- その他のごみの収集日については、ごみカレンダーをご確認ください。

月	火	水	木	金	土	日	月
12/28	29	30	31	1/1	2	3	4
月・木地区 燃えるごみ 収集	火・金地区 燃えるごみ 収集			元 日	第1・第3地区 古紙類お休み (1/30に振替)		月・木地区 燃えるごみ 収集
<div style="display: flex; justify-content: space-between; align-items: center;"> <span>← 年末受け入れ</span> <span>環境クリーンセンターでの受け入れ・プラスチック製容器包装の収集</span> <span>お休み →</span> </div>							

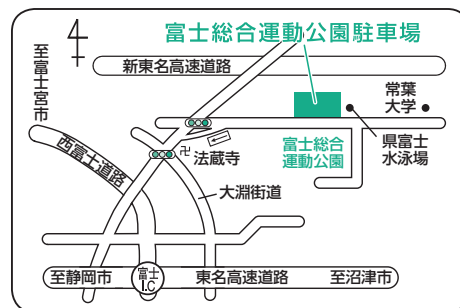
#### ◆ 資源・埋め立てごみの受け入れ（一般家庭のみ）

年末に実施している富士総合運動公園駐車場での資源・埋め立てごみの受け入れは、12月29日(火)に行います。例年より混雑が予想されますので、時間に余裕を持ってお越しください。

と き／12月29日(火) 8:30～15:30（時間厳守）

と ころ／富士総合運動公園駐車場（右図）

- 持ち込みできるごみは、プラスチック製容器包装、びん、ペットボトル、かん、金属、衣類、ふとん類、パソコン(家庭用)、埋め立てごみです。
- 品目ごとにしっかり分別して持ち込んでください。
- 燃えるごみ、古紙類の受け入れはできません。



### し尿

問い合わせ／廃棄物対策課 ☎55-2770 ☎51-0522

12月29日(火)～1月3日(日)はお休みです。

※年末年始の詳しい収集日の確認及び緊急の場合は、各地区の収集業者にお問い合わせください。

連絡先	吉原地区	吉原衛生運輸(株)	☎52-5113
	富士地区	富士衛生運輸(株)	☎61-0768
	元吉原地区	(有)マツナガ	☎33-0230
	鷹岡地区	(株)エイコウサービス	☎71-3539
	岩淵地区、東町、日の出町、大楽窪	(有)池谷企業	☎81-3533
	木島、松野地区	(有)大沼興業	☎054-385-5967
	中之郷地区（東町、日の出町、大楽窪を除く）	(有)蒲原工業	☎054-385-3431
	かぎあな	(有)由比環境保全センター	☎054-375-2453





# 公共施設・公共交通のお休み

施設名	日	21 (月)	22 (火)	23 (水)	24 (木)	25 (金)	26 (土)	27 (日)	28 (月)	29 (火)	30 (水)	31 (木)	1/1 (金)	2 (土)	3 (日)	4 (月)	5 (火)	6 (水)	7 (木)	
市役所				休			休	休		休	休	休	休	休	休					
おしえてコールふじ(☎53-1111)										休	休	休	休	休	休					
地区まちづくりセンター				休					◆	休	休	休	休	休	休					
文化・教育・福祉・保健衛生関係など				休			◇	◇		休	休	休	休	休	休					
中央・西図書館		休							休	休	休	休	休	休	休	休	休			
東図書館、富士文庫、各分室		休		休					休	休	休	休	休	休	休	休	休			
市立博物館(本館は休館中)		休			休				休	休	休	休	休	休	休	休				
富士市教育プラザ	青少年教育センター・青少年相談センター			休				休	◆	休	休	休	休	休	休					
	富士市若者相談窓口「ココ☆カラ」		休	休				休	休	休	休	休	休	休	休	休				
	教育研修センター・特別支援教育センター			休				休	◆	休	休	休	休	休	休					
社会福祉センター(広見・田子浦荘、東部・鷹岡市民プラザ)		休		休					休	休	休	休	休	休	休	休				
ラ・ホール富士									休	休	休	休	休	休	休					
富士市交流センター(富士市交流プラザ内)									休	休	休	休	休	休	休					
ロゼシアター									■	休	休	休	休	休	休					
富士川ふれあいホール		休		休					休	休	休	休	休	休	休	休				
富士市民活動センター「コミュニティ」									休	休	休	休	休	休	休					
少年自然の家		休		休					休	休	休	休	休	休	休	休				
斎場							休						休						休	
森林墓園		年末年始のお休みはありません																		
商業関係		年末年始のお休みはありません																		
	ふじさんめっせ																			
	道の駅 富士川楽座																			
	ステーションプラザFUJI																			
	富士市産業支援センター f-Biz・f-Biz egg		休			休	休		休	休	休	休	休	休	休					
スポーツ・レクリエーション関係	富士総合運動公園	温水プール			休					休	休	休	休	◆	◆					
		富士球場			休					休	休	休	休	休	休	休	休	休	休	
		陸上競技場			休		休	休	休	休	休	休	休	休	休	休				
		相撲場			休					休	休	休	休	休	休	休				
		体育館・弓道場・庭球場			休					休	休	休	休	休	◆	◆				
	市立富士体育館・富士柔剣道場								休	休	休	休	休	◆	◆					
	市立卓球場								休	休	休	休	休	休	休					
	富士川緑地・東球場・東部スポーツ広場								休	休	休	休	休							
	富士川河川敷憩いの広場運動場								休	休	休	休	休							
	厚原スポーツ公園 ソフトボール場・サッカー場								休	休	休	休	休							
厚原スポーツ公園 テニス場	3月14日までお休み																			
市立富士川体育館									休	休	休	休	◆	◆						
富士山こどもの国	年末年始のお休みはありません																			
県富士水泳場	△	△	△	休	△	△	△	△	△	△	休	休	休	休	休	休				
交通	ナイトシャトル・なのはなバス			休			休	休		休	休	休	休	休	休					
	上記以外のコミュニティバス			休			休		休	休	休	休	休	休	休					
	デマンドタクシー	年末年始のお休みはありません																		

休…お休みまたは利用できない日 ◆…17:00まで開館・開場 ◇…貸し館業務のみ

■…午前中のみ開館・開場 △…18:00から一般開放(12月21日(月)のみ19:00から)

## お知らせ

- 1月2日(土)は、富士総合運動公園体育館・弓道場、市立富士体育館、富士柔剣道場、市立富士川体育館を無料開放します(市立富士体育館、市立富士川体育館のトレーニングルームは事前講習が必要です。事前講習については、各施設にお問い合わせください)。
- 富士総合運動公園陸上競技場は、富士山女子駅伝の専用利用のため12月26~28日は一般利用できません。

## 平成27年度 第4回 危険物取扱者試験

消防本部予防課 ☎55-2860

と き／2月14日(日)

ところ／富士宮市ほか

試験種目／甲種・乙種全類・丙種危険物取扱者試験

申し込み／12月24日～1月12日に、申込用紙(消防本部予防課で配布)に必要事項を記入し、直接または郵送で、〒420-0034 静岡市葵区常磐町1-4-11 (一財)消防試験研究センター 静岡県支部へ ☎054-271-7140

## 富士市勤労者教育資金利子補給制度をご利用ください

商業労政課 ☎55-2778

利子補給期間／最初の5年以内(据置期間を除く)

利子補給率／0.8%

利子補給対象額／1人につき最高300万円  
借入資金の用途／高校、大学、専門学校などへの進学や在学のための費用

※制度の対象になる勤労者教育資金の融資を受ける際には審査があります。

問い合わせ／

★利子補給の対象となる融資について  
静岡県労働金庫(ろうきん)富士ローンセンター ☎52-8333

★利子補給制度(制度に関すること)について

商業労政課 ☎55-2778 ☎51-1997

## 陶芸室自由開放日

市立博物館 ☎21-3380

と き／1月10日、2月14日、3月13日の各日曜日 9:30～16:00

ところ／市立博物館工芸棟陶芸室

対象／小学生以上(小学生は保護者同伴)

定員／30人(先着順)

持ち物／エプロン、タオル

※粘土1キログラムにつき1,000円。

申し込み／当日9:00から受け付けます。直接市立博物館分館 歴史民俗資料館へ



中央図書館 ☎51-4946

日	場所と貸し出し開始時刻
6・20日(水)	駿河台団地(6日の14:15のみ) 富士見台市営住宅集会所前(15:00)
7・21日(木)	滝戸団地内(14:00) 岩本山団地集会所前(15:00)
9・23日(土)	しらすの八幡加工センター駐車場(10:00) ききょうの郷(9日の14:00のみ) 富士南まちづくりセンター(15:00)
14・28日(水)	歴史民俗資料館駐車場(15:00)
15日(金)	セブン-イレブン中里店駐車場(10:00) マックスバリュ富士江尾店駐車場(11:00) 四丁河原南公会堂駐車場(15:00)
16日(土)	鈴川中町フードランド前(10:00) 松野まちづくりセンター(14:00)
19日(火)	ハックドラッグ川成島店第2駐車場(14:00) JA富士市堅堀支店駐車場(15:00)
27日(水)	青葉台まちづくりセンター(15:00)

休館日／1～5・12・18・22・25日

※都合により中止・変更する場合があります。

## お知らせ

### 償却資産の申告

資産税課 ☎55-2745

平成28年1月1日時点、事業を営む法人や個人で、構築物、機械・装置、工具・備品などの減価償却資産を持っている人は申告が必要です。

また、前年から資産の増減がない場合も対象になりますので、申告してください。

申告期限／2月1日(月)

申告先／資産税課(市役所3階南側)

### 農業委員会委員の 公選制廃止について

農業委員会 ☎55-2880

選挙管理委員会 ☎55-2879

農業委員会等に関する法律の改正により、農業委員会委員の公選制が廃止され、全ての農業委員会委員は、市長が議会の同意を得て任命することになりました。

農業委員会委員の選挙が行われなくなったことに伴い、農業委員会委員選挙人名簿は調製しません。このため、毎年12月の「農業委員会委員選挙人名簿登載申請書」の送付は、今後行いません。

### ストレス相談(無料)

～抱えている悩み 話してみませんか～

健康対策課 ☎64-8993

と き／1月21日(木)、2月2日(火)・18日(木)、3月17日(木) 各13:00～16:00

ところ／フィランセ相談室

内容／臨床心理士による相談(1人50分程度)

※思春期のこころの相談にも応じます。

対象／市内在住の人

申し込み／事前に、電話で健康対策課へ(18歳未満の人は母子保健担当 ☎64-8994へ)

※心療内科・精神科の治療を受けている人は相談できません。

### 12月の教育委員会会議

12月定例会を開催します  
(どなたでも傍聴できます)

と き／12月18日(金) 13:30～

ところ／市役所9階第二委員会室  
教育総務課 ☎55-2865

## 水道管の凍結防止にご協力を

上下水道営業課 ☎55-2845

### ★水道管の凍結防止

露出した水道管には、市販の防寒材か毛布・布きれなどを巻き、ぬれないようにビニールなどで覆います。また、メーターボックス内に、発泡スチロール片などを入れると効果があります。

### ★凍結した場合の処置

水道管が破裂したら、すぐにメーター横の止水栓を閉めて、下記の富士市指定給水装置工事業業者(有料)へ、メーターが破損した場合は上下水道営業課へ連絡してください。また、凍結した給水管が復旧した後、しばらくは濁り水が出る場合がありますので、ご注意ください。

### ★富士市指定給水装置工事業業者(有料)

時間	吉原地区	鷹岡地区	富士・富士川地区
平日 (8:30～19:00)	岩間設備商会 ☎52-8880	(有)大木工業所 ☎52-2828	(株)カンセツ ☎61-2604
	(有)芙蓉管工 ☎55-3456		(有)望月管工 ☎71-5653
	(有)渡宮設備工業 ☎33-1446	(有)渋谷設備工業所 ☎33-0397	
土・日曜日、祝休日、夜間 (24時間対応)	(株)一商会(ウォーターピンチサービス) ☎21-1351		

### 防衛大学校学生（一般後期）

市民課 ☎55-2746

受付期間／1月20～29日  
問い合わせ／自衛隊富士地域事務所  
☎51-1719

### 市営住宅駿河台団地 (シルバーハウジング) 入居者

住宅政策課 ☎55-2817

募集团地／駿河台団地北棟103号室  
(今泉2282-2)

間取り／2DK (6畳、6畳、DK)  
家賃／1万9,800円～3万9,000円  
※入居する人の世帯所得によります。  
※共益費、駐車場使用料、緊急通報システムなどの経費は含みません。

敷金／家賃の3か月分  
資格／満60歳以上の単身世帯、夫婦双方またはいずれかが満60歳以上の世帯、収入が基準以下の世帯など

申し込み／12月21～28日の8:30～17:15 (土・日曜日、祝日は除く)に、直接住宅政策課へ

### ロゼシアタースタッフ

ロゼシアター ☎60-2510

#### ①ロゼシアターホールスタッフ

募集人数／10人程度  
業務内容／ロゼシアターのホール・展示室での受付や誘導  
対象／20歳以上で舞台芸術に興味がある人

賃金／時給1,000円  
面接試験／1月16日(土)

#### ②ロゼ・サポーターズ

募集人数／20人程度  
勤務時間／平日の13:30～16:00  
※年間活動日数は15～20日。  
業務内容／DM封入やパンフレット折込作業などのボランティア

対象／市内在住の20歳以上の人  
任期／1年ごとの更新 (最長継続年数3年)

.....①②とも.....

申し込み／12月19日(土) (必着) までに①は履歴書、②は応募用紙 (ロゼシアターで配布、ロゼシアターウェブサイトダウンロード可) に必要事項を記入し、直接または郵送で〒416-0953 蓼原町1750 ロゼシアターへ <http://rose-theatre.jp>

### 放送大学 4月生

社会教育課 ☎55-0560

放送大学はテレビなどの放送を利用して授業を行う通信制の大学です。  
平成28年度第1学期 (4月入学)の学生を募集します。

出願期間／第1回 2月29日(月)まで  
第2回 3月20日(日)まで  
問い合わせ／放送大学静岡学習センター  
☎055-989-1253

### 冬の親子自然のつどい 冬の丸火で冒険しよう! (無料)

少年自然の家 ☎35-1697

とき／1月24日(日) 9:30～13:00  
※雨天中止。

集合場所／少年自然の家  
対象／市内在学の小学4～6年生とその保護者

定員／30人 (先着順)  
申し込み／1月6～16日 (11日(月)・12日(火)は除く) の9:00～17:00に、電話で少年自然の家へ  
※持ち物など詳しくは、少年自然の家に問い合わせるか、市ウェブサイトをごらんください。

### 救急医療センター看護師募集

富士市救急医療協会 ☎51-0099

業務内容／看護業務  
採用日／2月1日(月)  
応募資格／看護師または准看護師免許を有する人  
募集人数／正規職員1人  
試験日／1月14日(木)  
試験内容／作文・面接  
※申込方法など詳しくは、富士市救急医療協会へ (平日8:30～17:00)。非常勤看護職員は随時募集しています。

### くすの木学園・福祉サービス事業所合同即売会

～つなく手 むすが手 ささえるハート～  
とき／1月10日(日)・11日(月) 9:00～18:00  
ところ／アピタ富士吉原店1階催事場  
販売品目／トイレットペーパー「ふじくすの木」、ペーパーフラワー、陶器、縫製品、ビーズ製品、雑貨など  
出店団体／くすの木学園、竹の子、にこにこサポート、ひめな、ふじひろみ、吉原つくし  
問い合わせ／福祉キャンパスくすの木学園 ☎35-0312

### 冬山にお出かけの前に!!

消防本部警防課 ☎55-2856

- 安全な登山のために、時間に余裕をもった計画を立てましょう。
- 体力と状況に応じた登山ルート・装備・服装・食料を検討しましょう。
- 気象情報を常に確認し、的確な判断で先を読んだ行動をしましょう。
- 単独登山を避け、冬山経験豊富なリーダーとともに行動しましょう。
- 緊急時の連絡手段を確保しましょう。
- 入山時には、登山ポストに登山者カードを提出しましょう。

## 募 集

### 農業委員・ 農地利用最適化推進委員

人事課 ☎55-2711 農業委員会 ☎55-2880

農業委員会等の法律の改正に伴い、農地法にかかわる業務を推進する農業委員・農地利用最適化推進委員の推薦及び応募を受け付けます。

対象／農業に関する識見がある人  
申し込み／申込用紙 (農業委員会配布、市ウェブサイトダウンロード可) に必要事項を記入し、1月4日(月)の17:15 (必着) までに、直接または郵送で、〒417-8601 富士市農業委員会へ  
※推薦及び応募の中間経過や結果など詳しくは、市ウェブサイトをごらんになるか、農業委員会へ。

### 災害時の語学ボランティアを募集します (無料)


多文化・男女共同参画国際交流室 ☎55-2704

とき／1月31日(日) 9:00～12:00  
ところ／フイルンセ西館3階 団体研修室内  
内容／災害を想定した語学ボランティア体験と意見交換を交えた研修  
対象／日本語と外国語ができて、外国人支援に関心のある人 (国籍や言語の種類は問いません)

定員／30人程度  
申し込み／1月24日(日)までに、名前・連絡先・対応できる言語を、直接または電話・FAX・Eメールで富士市国際交流ラウンジFILS (富士市交流プラザ内) へ ☎64-6400 ☎64-6404 [files@div.city.fuji.shizuoka.jp](mailto:files@div.city.fuji.shizuoka.jp)

## 富士市スポーツ祭スキー大会参加者

スポーツ振興課 ☎53-6045  
 と き／1月24日(日) 受付8:00～  
 ところ／ブランシュたかやまスキー  
 場(長野県) ※現地集合。  
 対 象／市内在住・在学・在勤の人  
 (18歳以下は保護者同伴)  
 種 目／スキータイムトライアル  
 (ジャイアントスラローム)  
 参加費／一般 2,500円  
 高校生以下 1,500円  
 申し込み／1月11日(月)までに、直接  
 スポーピアシラトリ富士ジャンボ  
 店カウンターへ  
 問い合わせ／富士市スキー協会 中  
 嶋 方 (19:00～21:00) ☎30-8629



### 富士山と、初日の出inミエルラ

と き／1月1日(金) 元日 6:00～8:00  
 ところ／ふじさんてらす Mierula  
 (市役所屋上)  
 申し込み／当日直接会場へ  
 ※市庁舎1階北口から入場し、東  
 側エレベーターを使用してくだ  
 さい。  
 問い合わせ／観光課富士山・シティプ  
 ロモーション推進室 ☎55-2958

## 講座・教室

### 外国人に教えるための 日本語ボランティア入門講座

多文化・男女共同参画課国際交流室 ☎55-2704  
 と き／1月14日～3月24日の毎週  
 木曜日(2月11日は除く) 14:00  
 ～15:30 計10回  
 ところ／富士市交流プラザ会議室2ほか  
 対 象／外国人に日本語を教えたい人  
 定 員／15人(応募者多数の場合抽せん)  
 受講料／1,800円  
 申し込み・問い合わせ／12月27日(日)  
 までに、直接または電話・FAX・E  
 メールで、富士市国際交流ラウンジ  
 FILS(富士市交流プラザ内)へ  
 ☎64-6400 ☎64-6404  
 E mails@div.city.fuji.shizuoka.jp

## 放課後児童クラブで働きませんか?

こども未来課 ☎55-2731  
 ①岩松北児童クラブ(岩松北小学校区)  
 募集人数／1人  
 雇用期間／4月1日～  
 勤務時間／10:45～19:00のうち7時  
 間30分程度(週労40時間)  
 申し込み・問い合わせ／  
 岩松北児童クラブ ☎60-5801  
 ②ききょうの里子どもクラブ(富士  
 南小学校区)  
 募集人数／1～2人  
 雇用期間／1月中旬～  
 勤務時間／平日11:00～19:00のうち  
 6～7時間程度(週労30～35時間)  
 申し込み・問い合わせ／  
 ききょうの里子どもクラブ  
 ☎60-6612  
 対 象／①②とも保育士、幼稚園・  
 小学校教諭の資格を有する人  
 ※①②ともに非常勤の指導員も随時  
 募集しています。

## 募 集

### 富士本町軽トラ市出店者

商業労政課 ☎55-2907  
 と き／2月14日(日) 9:30～13:00  
 ところ／富士本町商店街(当日は、  
 歩行者天国になります)  
 条 件／軽自動車での出店、販売品目  
 は法令などに違反しないものなど  
 募集台数／80台(応募者多数の場合抽せん)  
 出店料／1台3,000円  
 申し込み／12月7日～1月14日に、  
 申込用紙(各地区まちづくりセン  
 ターで配布、市・富士商工会議所  
 ウェブサイトでダウンロード可)  
 に必要事項を記入し、郵送または  
 FAXで、〒417-8601 富士市役所  
 商業労政課へ ☎51-1997  
 富士商工会議所ウェブサイト  
 ☎http://www.fuji-cci.or.jp

## 平成28年度 中央病院職員

病院総務課 ☎52-1131

採用職種	予定人員	受験資格
看護師・助産師	10人程度	昭和40年4月2日以降に生まれた人で、左記職種の免許を有しているか、平成27年度に実施する左記職種の国家試験を受験し、当該免許を取得見込の人
薬剤師	3人	昭和45年4月2日以降に生まれた人で、左記職種の免許を有しているか、平成27年度に実施する左記職種の国家試験を受験し、当該免許を取得見込の人

試験日／1月17日(日) 試験会場／中央病院  
 申し込み／12月7日～1月13日(必着)に、市ウェブサイトで電子申請する  
 か、必要書類(病院総務課・各地区まちづくりセンターで配布、中央病  
 院ウェブサイトダウンロード可)、各職種の免許証(既に所有している  
 人)のコピーを直接または郵送で、〒417-8567 中央病院病院総務課へ  
 ☎http://www2.city.fuji.shizuoka.jp/~byoin/

### 第28回 国際交流フェア「心通い合う多文化共生のまち ふじ」を目指して

市内在住の外国人や市内で活動する国際交流団体、ボランティア団体が  
 集合! いろいろな国の踊りや料理、民族衣装などが楽しめるイベントで  
 す。家族や友達と一緒ににお越しください。

と き／2月7日(日) 10:00～15:00

ところ／ふじさんめっせ

内 容／国際交流団体などによる活動紹介と展  
 示、ステージパフォーマンス、世界の料理の販  
 売、在住外国人のための相談コーナーなど

問い合わせ／富士市国際交流協会 ☎52-0995

多文化・男女共同参画課国際交流室 ☎55-2704

※入場無料です。駐車場に限りがあるため、当日は乗り合わせるか公共交  
 通機関をご利用ください。



## 吉永まちづくりセンター 各種講座

吉永まちづくりセンター ☎34-1014

①ハッピー♥プリティ♥マタニティ  
と き／1月12日～2月16日の毎週  
火曜日 10:00～12:00 計6回

内 容／妊娠中に知っておきたい母  
体のこと、マタニティ・ヨガなど  
対 象／市内在住・在勤で講座開始日  
に16週以降の安定期に入った妊婦  
受講料／500円

### ②男の健康体操

と き／2月3日～3月9日の毎週水  
曜日 9:30～11:30 計6回

内 容／柔軟体操、ウォーキング、  
レクリエーションなど  
対 象／市内在住・在学・在勤の成人男性  
受講料／600円

持ち物／室内シューズ、ヨガマット  
(または大きめのバスタオル)

・・・①②とも・・・

と ころ／吉永まちづくりセンター  
定 員／20人(応募者多数の場合抽せん)  
申し込み／①12月21日(月)まで、②12  
月7日～1月8日に市ウェブサイト  
で電子申請するか、はがきを持  
参または往復はがきに住所、氏名、  
年齢、性別、電話番号、講座名、  
市外在住の人は勤務先を記入し、  
〒417-0847 比奈1447-1 吉永  
まちづくりセンターへ

## 認知症・介護予防等情報

### ・・・「健康的で質の高い生活のための口腔ケア」・・・

楽しく会話し、おいしく食べる  
ために大切な、口の機能を高める  
体操を紹介します。

**基本的なケア**：毎日、食後や就寝  
前に歯や口・舌の清掃を行います。  
部分入れ歯・総入れ歯などが入っ  
ている人は義歯用ブラシや義歯洗  
浄剤も適切に使用しましょう。歯  
や舌、頬など口の機能を維持する  
ための体操を行いましょう。

**顔面体操**：しっかり目をつぶり、  
唇を横に引いて頬を上げます。そ  
の後、口と目を思い切り開けてく  
ださい。もう一度口をしっかりと閉

## 第2回 子育て支援講座(無料) 広げてみませんか?ママ友のWA!

こども家庭課 ☎55-2763

と き／1月18日～2月22日の毎週  
月曜日 10:00～12:00 計6回

と ころ／フィランセ東館4階育児研修室

講 師／望月由妃子さん(心理発達相談員)

対 象／1～3歳の子どもを育ててい  
る母親で、全ての回に参加できる人

定 員／12人(応募者多数の場合抽せん)

申し込み／12月18～25日(土・日曜  
日、祝休日は除く)の8:30～17:15  
に、電話でこども家庭課へ

※託児あり(無料。要予約)。

## 外国人市民向け 「楽しい日本語教室2」

多文化・男女共同参画課国際交流室 ☎55-2704

と き／1月10日～3月20日までの  
毎週日曜日(2月7日は除く)

14:30～16:00 計10回

と ころ／富士市交流プラザ会議室2ほか

内 容／生活の中で使う日本語の会  
話を勉強します(初級レベル)

対 象／日本語を勉強したい外国人

定 員／15人(応募者多数の場合抽せん)

受講料／2,500円(テキスト代を含む)

申し込み・問い合わせ／12月27日(日)  
までに、直接または電話で国際交  
流ラウンジFILS(富士市交流プラ  
ザ内)へ ☎64-6400

高齢者介護支援課 ☎55-2951

## 飾り巻き寿司

りぶす富士(富士市交流プラザ) ☎65-5523

と き／1月31日(日) 13:30～15:30

と ころ／富士市交流プラザ会議室1

対 象／親子または一般

定 員／20組(応募者多数の場合抽  
せん)

受講料／2,000円

受付期間／1月4～10日  
※申込方法など詳しくは、富士市交  
流プラザへ。

## 楽しい講演会とハンドベル(無料)

多文化・男女共同参画課 ☎55-2724

と き／1月9日(土) 13:30～15:30

と ころ／フィランセ西館4階大ホール

内 容／奥山和弘さん(元静岡県立吉  
原高等学校校長)による講演会『「し  
か」から「でも」へ—男女共同参画  
“途中の一步”—』、MAUハンドベ  
ルリンガーズによるハンドベル演奏

申し込み／12月24日(木)(土・日曜日、  
祝休日は除く)までに、電話で多  
文化・男女共同参画課へ

## 富士発・女と男のフォーラム(無料)

多文化・男女共同参画課 ☎55-2724

### ①女性をもっと政策決定の場に!

と き／12月20日(日) 13:30～15:15

と ころ／富士市民活動センター

内 容／平成26年度静岡県「女性政  
策塾」の成果発表とワークショップ

講 師／花堂晴美さん(清水町議会  
議員)、豊田千佳さん(湖西市・子  
育てボランティアグループ「コア  
ロハ」代表)

申し込み／当日直接会場へ

問い合わせ／きらり交流会議 佐久  
間 方へ ☎090-1750-3597

megu96bb@yahoo.co.jp

### ②介護保険制度の改正について

と き／1月21日(木) 10:00～12:00

と ころ／フィランセ西館3階団体研  
修室

講 師／板東敏子さん(NPO法人ふ  
れあい富士理事長・介護保険主任  
介護支援専門員)

申し込み・問い合わせ／電話または  
FAXに住所、氏名、電話番号を記  
入し、新日本婦人の会富士支部

伊藤 方へ ☎・☎64-2457

## 12月の水道料金・下水道使用料 上下水道お客様センター ☎55-2846

～納入は便利で確実な口座振替で～

申し込み／直接、市指定金融機関の窓口へ

持 ち 物／通帳・印鑑(届印)・水栓番号(各  
世帯配付の「使用水量等のお知らせ」に記載)

※納入は2か月に1度です(地区によって納入月が異なります)。

○納入期限 12月31日(木)  
(納入通知書は、12月中旬に郵送します)

○口座振替日 12月28日(月)



## ★1★チャレンジ いろいろなスポーツを楽しみましょう!!

スポーツ振興課 ☎53-6045

- ①運動したい大人の教室(託児あり)  
と き／1月7日～3月10日の毎週  
木曜日 10:00～11:30 計10回  
内 容／インディアカ、バドミント  
ン、ボウリング、筋トレ、卓球など  
対 象／スポーツを始めたい人  
定 員／40人(応募者多数の場合抽せん)  
※託児は10人程度。  
参加費／3,500円(保険料・用具代含む)  
※託児希望者は5,500円。
- ②子どもと一緒にスポーツしよう!!  
と き／1月16日～2月13日の毎  
週土曜日 10:00～11:30 計5回  
内 容／ソフトバレーボール、武道、  
ティーボール、フットサルなど  
対 象／小学1～4年生とその保護者  
定 員／60人(応募者多数の場合抽せん)  
参加費／小人1,000円 大人2,000  
円(保険料・用具代含む)  
※託児なし。

……①②とも……

ところ／市立富士体育館ほか  
申し込み／①は12月24日(木)、②は1  
月7日(木)(必着)までに、往復は  
がきまたはEメールに住所、氏名、  
年齢、性別、電話番号、教室名、  
託児希望者は子どもの氏名・生年  
月日・性別を記入し、〒417-8601  
富士市体育協会事務局へ  
✉sport@fuji-taikyo.jp

## 夜間納税相談

12月25日(金) 17:15～19:00

収納課 ☎55-2730

## 音訳ボランティア養成講座(無料)

ボランティアセンター ☎64-7100

- と き／1月12日からの原則毎週火  
曜日 9:00～12:00 計8回  
ところ／フィランセ東館3階ボラン  
ティアルーム  
内 容／視覚障害者に情報を声で伝  
えるボランティアの養成講座  
対 象／市内在住・在勤の人  
定 員／15人(応募者多数の場合抽せん)  
申し込み／1月5日(火)までに、電話  
またはFAX・Eメールでボランテ  
ィアセンターへ ☎64-9040  
✉vc@fujishishakyo.com

## 初心者スキー教室

スポーツ振興課 ☎53-6045

- ①イエティスキー場(裾野市)  
と き／1月17日(日) 9:30～15:00  
受講料／一般3,000円、小・中学生  
2,000円  
※保険料は含みません。
- ②ブランシュたかやまスキー場(長  
野県)  
と き／2月27日(土)・28日(日) 9:00～15:00  
受講料／一般6,000円、小・中学生  
4,000円  
※宿泊代、保険料は含みません。  
……①②とも……
- 対 象／市内在住・在学・在勤の小  
学生以上(小学生は保護者同伴)  
申し込み／①は1月11日(月)まで、②は  
2月14日(日)までに、直接スポーツピアシ  
ラトリ富士ジャンボ店カウンターへ  
問い合わせ／富士市スキー協会  
①鈴木 方(18:00～20:00) ☎51-6890  
②中村 方(19:00～21:00) ☎62-6091

## 講座・教室

### 第5回 市民生活講座(無料) 「大丈夫?マイナンバー制度」

市民安全課 ☎55-2750

- と き／1月15日(金) 10:00～11:45  
ところ／フィランセ東館2階ふくし  
体験室・学習室  
講 師／清水雅彦さん(日本体育大  
学教授)  
申し込み／当日直接会場へ  
問い合わせ／富士市消費者運動連絡  
会 中川 方 ☎080-6909-2318  
※託児あり(要予約。1月12日(火)ま  
でに、FAXに子どもの氏名・年齢  
(○歳○か月)、保護者の氏名、連  
絡先を記入し、富士市消費者運動  
連絡会へ。 ☎52-9414

### 文字で伝える通訳 ～要約筆記はじめて講座(無料)～

障害福祉課 ☎55-2911

- と き／①2月13・20日の各土曜日  
②2月17日、3月2日の各水曜日  
①②とも初日13:00～15:00 2日  
目10:00～15:00  
※①②とも2日目は昼食持参。  
ところ／①フィランセ西館2階視聴  
覚室②富士川ふれあいホール1階  
研修室  
対 象／市内在住・在勤で、聞こえに不  
自由な人への文字通訳に興味がある人  
定 員／各10人(応募者多数の場合抽せん)  
申し込み／2月5日(金)(必着)まで  
に、電話またはFAXに住所、氏名、  
電話番号、希望日(①・②)を記  
入し、障害福祉課へ ☎53-0151

## パブリック・コメント募集 ～市政への意見反映制度～

広報広聴課 ☎55-2736

次の案件を策定するに当たり、皆さんの意見を募集します。

### ①案件名 富士市緑の基本計画(第二次)(案)

内 容／貴重な緑を次の世代に引き継ぐとともに、安  
全で安心して住み続けることのできる快適な都市環  
境を実現するための計画を策定します。

担当課／みどりの課 ☎55-2794 ☎53-2772

✉midori@div.city.fuji.shizuoka.jp

### ②案件名 富士市誰もが快適に過ごすことができる美 しいまちづくりの推進に関する条例(案)

内 容／魅力に満ちた美しいまちを実現するため、市・市  
民・事業者及び来訪者の責務を明らかにし、快適な生活  
環境の保全及び創造に関し必要な事項を定める条例です。

担当課／環境総務課 ☎55-2901 ☎51-0522

✉ka-kankyousoumu@div.city.fuji.shizuoka.jp

### ③案件名 富士市地域福祉計画(第四次)(案)

内 容／地域福祉を取り巻く環境の変化を踏まえ、市民・団  
体・事業者・行政が連携を図り、「だれもが安心してとも  
に暮らせる地域(まち)」づくりに向けて、内容を見直します。

担当課／福祉総務課 ☎55-2840 ☎52-2290

✉fu-fukushisoumu@div.city.fuji.shizuoka.jp

募集期間／12月15日～1月15日

提出方法／直接または郵送・FAX・Eメール・市ウエ  
ブサイトの専用フォームで、〒417-8601 富士市  
役所①みどりの課②環境総務課③福祉総務課へ

※詳しくは、募集開始日以降に、各担当課・中央図書館及  
び各地区まちづくりセンターにある資料、市ウェブサ  
イトのパブリック・コメントコーナーをごらんください。

### インフルエンザ予防啓発のためのむすびんコロボ・ポスターのデータ公開

インフルエンザの予防啓発のため、富士市PR大使「むすびん」と厚生労働省インフルエンザ予防啓発キャラクター「マメゾウくん・アズキちゃん」とのコラボレーションポスターを作成しました。  
 ★市ウェブサイト上で、データを公開していますので、インフルエンザの予防啓発にご活用ください。



★くらしと市政→健康・福祉・子育て→お知らせなど→インフルエンザの予防について  
 インフルエンザの予防には、一人一人の心がけが大切です。感染の予防と拡大防止にご協力ください。  
**保健医療課 ☎55-2739**

### 第3回 ワイン講座

りぶす富士(ラ・ホール富士) ☎53-4300  
 と き/2月13日(土) 18:00開場  
 18:30開講(2時間程度)  
 ところ/ラ・ホール富士2階多目的ホール  
 定 員/50人(応募者多数の場合抽せん)  
 受講料/1,000円  
 受付期間/1月10~17日  
 ※申込方法など詳しくは、ラ・ホール富士へ。

### 陶芸歳時器

#### 季節感あふれる陶器の製作

市立博物館 ☎21-3380  
 と き/①1月9日(土) ②3月12日(土) 各9:30~11:30  
 ところ/市立博物館工芸棟陶芸室  
 内 容/①ひな人形づくり ②鯉のぼり  
 対 象/小学生以上(小学生は保護者同伴)  
 定 員/各30人(先着順)  
 参加費/各1,000円(材料費含む)  
 申し込み/①12月26日(土)、②3月5日(土)の9:00から受け付けます。直接または電話で市立博物館分館歴史民俗資料館へ

### 富士市成人式に参加する皆さんへ

## 成人式の会場入場には**入場券が必要**です

社会教育課 ☎55-0560

1月10日(日)の14:00から、ロゼシアター大ホールで富士市成人式を開催します。  
 開催当日は、以下のことに注意してご来場ください。

#### 【注意事項】

- 当日、入場券(案内状)を持っていない人は入場できません。忘れずに持ってきてください。
  - ※通勤・通学などで市外に転出、または入場券(案内状)が届かなかつたり、紛失したりした人は、1月5日(火)までに、市ウェブサイトで電子申請するか、電話で社会教育課にご連絡ください。
  - 館内は禁煙及び飲食禁止です。また、飲酒している人の入場は固くお断りします。
  - 駐車場及び送迎場所については、入場券(案内状)をご確認ください。
- 【成人式内容】
- 受付・開場 13:15~ ●オープニング 13:50~
  - 式典 14:00~14:30 ●新成人応援プログラム 14:30~15:00(予定)



### 12月・年末年始の休日当直医

Available Hospitals in the Holiday  
 Pronto Socorro em atendimento fim de semana e feriados

救急当直医案内  
 ☎51-9999

### 12月・年末年始の接骨師会休日当直当番

と き	産婦人科 Gynecology & Obstetrics Gineco-Obstetrica	眼 科 Ophthalmology Oftalmologia	耳 鼻 科 Otorhinolaryngology Otorrinolaringologia	し ゃ う せ い ふ く 柔道整復 Clinica de osteopatia
	8:00~18:00	9:00~17:00	8:00~17:00	9:00~17:00
6日(日)	望月産婦人科医院 34-0445 比 奈	さいとう眼科医院 28-5615 富士宮市	静岡医療センター 975-2000 清水町	下村接骨院 35-3663 大 淵
13日(日)	武田産婦人科医院 63-5122 宮 島	戸田眼科医院 21-9666 富士宮市	わたなべ耳鼻咽喉科医院 65-6787 松 岡	富士中島整骨院 38-9653 中 島
20日(日)	窪田レディースクリニック 65-7077 平 垣	渡辺クリニック 22-1500 富士見台	こだま耳鼻咽喉科クリニック 926-1333 沼津市	佐藤接骨院 71-7396 天 間
23日(水)	たむらレディースクリニック 65-7777 米之宮町	芦川病院(眼科) 52-2480 中央町2	かみで耳鼻咽喉科クリニック 53-3321 伝 法	するが接骨院 51-2215 永田北町
27日(日)	中島産婦人科医院 51-4188 青島町	中西眼科クリニック 36-1800 中 野	ぬまつ島田耳鼻咽喉科医院 924-0780 沼津市	清 接 骨 院 71-3177 入山瀬2
29日(火)	窪田レディースクリニック 65-7077 平 垣	小森眼科クリニック 21-0333 伝 法	三島中央病院 971-4133 三島市	田子浦鍼灸接骨院 61-4131 横割6
30日(水)	武田産婦人科医院 63-5122 宮 島	なかじま眼科 72-0011 入山瀬	つりた耳鼻咽喉科クリニック 927-3387 沼津市	はぎはら接骨院 72-4524 天 間
31日(木)	たむらレディースクリニック 65-7777 米之宮町	聖隷富士病院(眼科) 52-0780 南 町	里和耳鼻咽喉科医院 23-1133 伝 法	二宮整骨院 53-8833 伝 法
1/1日(金)	中島産婦人科医院 51-4188 青島町	小森眼科クリニック 21-0333 伝 法	耳鼻科サイラククリニック 935-1133 沼津市	船津北村接骨院 34-5352 船 津
1/2日(土)	富士レディースクリニック 21-1111 富士見台	海野眼科医院 30-6260 松 岡	長谷川耳鼻咽喉科医院 30-8733 浅間本町	藤原接骨院 21-3309 神 戸
1/3日(日)	長谷川産婦人科医院 53-7575 吉原5	さいとう眼科医院 28-5615 富士宮市	三島耳鼻咽喉科クリニック 935-6681 沼津市	望月整骨院 61-3946 十兵衛

### 救 急

#### 内科・小児科・外科 Internal Medicine/Pediatrics/Surgery Clinica Geral/Pediatricia/Cirurgias

救急医療センター ☎51-0099 津田217-2

平日19:00~翌8:00 土曜日14:00~翌8:00 日曜日・祝休日 9:00~翌8:00

(診療上の注意) 必ず保険証とお薬手帳(ある場合)を持参してください。緊急性により診察順が変わります。投薬は1日分です。子どもが受診する場合は、早目の時間帯にお越しください。

#### 救急医療センター年末年始の診療案内

- 12月29日(火) 14:00~翌8:00 年末年始は、救急医療機関が大変混雑することが予想されます。ふだんから健康管理や感染症予防を心がけ、身体の調子がおかしいと感じたら、早目にかかりつけ医を受診しましょう。
- 12月30日(水) ~ 1月3日(日) 9:00~翌8:00

#### 共立蒲原総合病院の内科診療案内

- 12月29日(火) ~ 1月2日(土) 9:00~翌9:00
- 1月3日(日) 9:00~翌8:15

共立蒲原総合病院 ☎81-2211 中之郷2500-1

共立蒲原総合病院でも内科の一次救急診療を行います。  
 ※12月28日(月)の夜間等一次救急の診療時間は、直接共立蒲原総合病院へ。

#### 歯 科 Dentistry Dentistas

歯科医師会館 ☎53-5555

伝法2850-3  
 日曜日・祝休日 9:00~12:00  
 13:00~16:00

#### 歯科医師会館年末年始の診療案内

- 12月29日(火) ~ 1月3日(日) 9:00~12:00  
 13:00~16:00



# 1月の カレンダー

JANUARY [睦月]

●「はたちの献血」キャンペーン月間（～2月）

## 1月の 博物館

- 陶芸歳時器 9日
  - 陶芸室自由開放日 10日
  - 農家の食と年中行事(餅まづくりと小豆粥) 11日
  - 癒しのおんがく会 17日
  - 富士かぐやモバイルミュージアム(ロゼシアター) 22～31日
- ※休館日 1・4・12・13・18・25日  
本館は工事のため休館中です。



陶芸歳時器から「ひな人形」

1 金	富士山と、初日の出inミエルラ→P12 [元日]
2 土	八幡宮祭典（大淵1・2、中野、境）
3 日	献血
4 月	後期高齢者医療保険料第5期納期限 献血● [官公庁仕事始め]
5 火	
6 水	結婚相談★ 離乳食講習会・ごっくん期★
7 木	献血● 1歳6か月児健診★ 人権相談★
8 金	3歳児健診★ 行政相談●
9 土	
10 日	富士市成人式（ロゼシアター）→P15 富士市消防出初式（市役所駐車場、周辺道路） くすの木学園・福祉サービス事業所合同即売会（アピタ富士吉原店）～11日→P11 献血 結婚相談★
11 月	[成人の日]
12 火	まちの保健室● すくすく赤ちゃん講座★ 労務相談●
13 水	結婚相談★ 離乳食講習会・かみかみ期★
14 木	1歳6か月児健診★ 人権相談● [どんどん焼き（どんど焼き）]
15 金	市民生活講座★→P14 夜間納税相談● 3歳児健診★ 子どもの安全を守る市民行動の日 防災とボランティア週間～21日

16 土	認知症サポーター養成講座★
17 日	おむすびの日 麻薬・覚せい剤撲滅の日 [防災とボランティアの日]
18 月	ロゼシアター臨時休館日
19 火	すくすく赤ちゃん講座★ 不動産に関する相談● [食育の日]
20 水	結婚相談★ 離乳食講習会・ぱくぱく期★
21 木	献血● 1歳6か月児健診★ 人権相談★
22 金	3歳児健診★ 行政相談●
23 土	中学校美術展、学校給食展（ロゼシアター）～24日 [ふじのくに地産地消の日]
24 日	富士南地区三世代交流大集会（富士川緑地） 結婚相談★
25 月	夜間納税相談● 離乳食講習会・ごっくん期★
26 火	普通救命講習■ すくすく赤ちゃん講座★ 労務相談● [文化財防火デー]
27 水	結婚相談★
28 木	1歳6か月児健診★ 人権相談●
29 金	3歳児健診★
30 土	小・中学校書写作品展、中学校技術・家庭科作品展 （ロゼシアター）～31日
31 日	災害ボランティア支援本部開設訓練（フィランセ、富士川ふれあいホール）

※場所記号 ●…市役所 ■…消防防災庁舎 ★…フィランセ

平成27年12月5日号（毎月5日・20日発行）

### こちら編集室

本年の広報広聴課の仕事の一つに「核兵器廃絶平和都市宣言30周年記念事業」がありました。昭和60年11月19日、富士市民7万2,902人の署名が添えられ、富士市議会において満場一致で議決されたこの宣言は、富士市民の平和への強

い願いが国内外にあらわされたものと言ってよいでしょう。広島や長崎に原爆が落とされ、また、終戦から70年が経過した節目の年であったこととは、さらなる世界平和を改めて想う1年になりました。（山の手の住人）

人口 256,747人（前月比－34）  
男 126,844人（－11）  
女 129,903人（－23）  
世帯 102,154世帯（+91）11月1日現在  
編集・発行 富士市総務部広報広聴課  
〒417-8601 静岡県富士市永田町1-100  
☎0545-51-0123 0545-51-1456

お問い合わせは  
富士市コールセンター  
おしえて  
コールふじ  
53-1111  
[受付時間]  
8:30～18:00  
土・日曜日、祝日も受け付けます（年末年始除く）