

広報

ふじ

平成27年

5 | 20 No.1101



もくじ

- ② 障害者相談支援事業所の紹介
- ④ 富士市議会議員の紹介
- ⑥ 富士市インターンシップ支援事業
- ⑧ 高齢者みまもりサービス事業
／在宅高齢者実態調査
- ⑨ 4月のできごと／メールサービスの紹介
- ⑩ 暮らしのたより／景観の日
- ⑭ 6月のカレンダー

4月27日 献上茶謹製事業
天下一製法によるお茶の手もみ作業
(ふじさんめっせ)

介護者が入院することになってしまった。その間の生活をどうしよう…

家事ができないのでホームヘルパーを利用したいけど、どうすればいいの？

同じ障害のある人に、悩みを聞いてほしい！

障害のある人で、悩みを抱えている人は

相談支援事業所

をご利用
ください

相談支援事業の種類

障害者等相談支援

障害のある人やその保護者、介護者、関係機関などからのさまざまな相談に応じます。必要な情報提供や障害福祉サービス利用のための支援などを行うとともに、虐待防止や権利擁護のために、必要な援助を行います。

計画相談支援

障害福祉サービスの利用などの相談に応じます。障害福祉サービスを利用する際に必要な「サービス等利用計画」を作成し、サービス事業者などとの連絡調整や利用状況の把握を行います。

地域相談支援

地域生活を希望する、精神科病院や入所施設を利用している人に対して、地域生活を行うための相談支援などを行います。

障害児相談支援

障害児に対するサービスの利用などの相談に応じます。障害児通所支援を利用する際に必要な「障害児支援利用計画」を作成し、サービス事業者などとの連絡調整や利用状況の把握を行います。

ピア・カウンセリング

障害当事者の相談員が、当事者の立場から相談に応じます。必要な情報の提供や障害福祉サービスの利用支援などを行います。

専門の相談員が、親身に相談をお受けします

市内の相談支援事業所では、障害のある人やその家族、関係者などを対象に、心配事や悩み事、日常生活で困っていること、福祉制度の利用法などの相談に乗り、一緒に考え、解決のお手伝いをしています。

障害のある人の相談支援事業には、相談の内容によって、上記の5つの種類があります。

どのようなことでも構いません。お気軽にご相談ください。秘密は厳守します。ご相談は無料です。

Interview

障害のある方の生活を応援します

知的障害者や、子どもの発達について気になることがある保護者など、さまざまな方が相談に来ます。話を聞き、適切な福祉サービスの紹介や、生活の見守りなどをします。相談を受けるときは、



地域生活支援センターせふりー
石橋大徳さん(伝法) [左]
田村貴絵さん(南町)

当事者本人の思いを尊重し、声にできない思いに近づき、寄り添っていくことを心がけています。どんなことでも相談に乗りますので、ぜひお気軽に来ていただきたいですね。

事業所	主な対象者	住所	電話番号	種類
地域生活支援センターせふりー	知的障害者 障害児	大淵2710-1	☎32-8830	■障害者等相談支援 ■計画相談支援 ■地域相談支援 ■障害児相談支援
ゆうゆう	精神障害者	大淵2815-2	☎35-2911	■障害者等相談支援 ■計画相談支援 ■地域相談支援
サポートセンターほっと	精神障害者	水戸島元町8-1 大徳ビル1階	☎65-7060	■障害者等相談支援 ■計画相談支援 ■地域相談支援
障害者生活支援センター くぬぎの里	身体障害者	大淵14282-1	☎35-5589	■障害者等相談支援 ■計画相談支援 ■地域相談支援
チャレンジド・ふじ	身体障害者	今泉5-6-41	☎53-5229	■障害者等相談支援 ■ピア・カウンセリング
相談支援事業所インクル	重症心身障害児者	伝法86-3	☎30-8778	■計画相談支援 ■障害児相談支援
ピアケア相談支援センター	身体障害者	今泉2-8-2	☎53-1883	■計画相談支援
相談支援ひかりの丘	身体障害者 知的障害者	厚原672-2	☎72-3963	■計画相談支援
富士市社会福祉協議会	知的障害者	本市場432-1	☎64-6608	■計画相談支援
特定相談支援事業所 福祉キャンパス(※)	知的障害者 障害児	大淵2106-3	☎35-0313	■障害者等相談支援 ■計画相談支援 ■障害児相談支援
相談支援事業所いろはに	障害児	厚原879-9	☎71-3995	■障害者等相談支援 ■障害児相談支援
こども療育センター療育相談室	障害児 (主に就学前の子ども)	伝法85	☎21-9482	■障害者等相談支援 ■障害児相談支援

※6月から、「障がい児生活支援センターふじやま」と「相談支援事業所くすの木」が統合し、「特定相談支援事業所福祉キャンパス」になります。

Interview

「ありのままのあなた」を大切にします

ピア・カウンセラーとして、「ありのままのあなたでいいよ」という精神的なサポートや、自立のための情報提供を行っています。単にアドバイスをするのではなく、当事者のことを最もよく理解しているのは、その人自身であるということをお大切にしています。対等な立場で話を聞き合うことで、心を開き、自己信頼を取り戻し、社会の中で自信を持つて楽しく生きていくことを目的に、悩みや問題解決に向け、一緒に考えていきます。



障害者自立生活センター
チャレンジド・ふじ
望月 亜矢子さん(川尻)

4月に、富士市障害者基幹相談支援センターを設置しました

市役所4階障害福祉課内に、富士市障害者基幹相談支援センターを新しく設置しました。

このセンターでは、障害のある人の相談支援の中核的な役割を担う機関として、総合的・専門的な相談支援を行うとともに、市内の相談支援事業者との連携強化や人材育成などの業務を行います。

問い合わせ

富士市障害者基幹相談支援センター
(市役所4階障害福祉課相談支援担当)

☎(55)2761 ☎(53)0151
fu-syougai@div.city.fuji.shizuoka.jp



新しく選ばれた

富士市議会議員 32人

を紹介します

4月26日、富士市議会議員の選挙が行われました。選挙当日の有権者数は20万3,597人、投票者総数は9万8,484人。投票率は48.37%で、前回の50.79%を下回りました。

これから4年間の市政を担う市民の代表が決まりましたので紹介します。

※氏名(敬称略)、住所、党派、年齢(5月20日時点)を掲載(50音順)。また、写真は選挙公報用に提出されたものを使用しています。



荻田

丈仁

54歳 無所属 増川



海野

庄三

63歳 無所属 厚原



井出

晴美

57歳 公明党 厚原



石川

計臣

68歳 無所属 大淵



小沢

映子

56歳 無所属 今泉5



遠藤

盛正

57歳 無所属 下横割



稲葉

寿利

59歳 無所属 今泉



石橋

広明

61歳 自由民主党 柚木



小野

由美子

59歳 無所属 大淵



太田

康彦

60歳 自由民主党 錦町1



井上

保

65歳 無所属 岩淵



一条

義浩

44歳 無所属 久沢



松本 貞彦

73歳 無所属 比奈



鈴木 幸司

55歳 民主党 伝法



小山 忠之

71歳 無所属 大淵



影山 正直

62歳 無所属 岩本



村松 金祐

63歳 無所属 中里



高橋 正典

60歳 無所属 松岡



笹川 朝子

65歳 中野台1 日本共産党



笠井 浩

57歳 無所属 岩本



望月 昇

50歳 今泉7 公明党



萩野 基行

43歳 川成島 公明党



佐野 智昭

54歳 田子 無所属



川窪 吉男

67歳 鈴川西町 無所属



山下 いづみ

51歳 今泉8 無所属



藤田 哲哉

54歳 広見東本町 無所属



下田 良秀

35歳 富士見台5 無所属



小池 智明

56歳 今泉 無所属



米山 享範

67歳 三ツ沢 無所属



前島 貞一

70歳 天間 無所属



杉山 諭

53歳 松岡 無所属

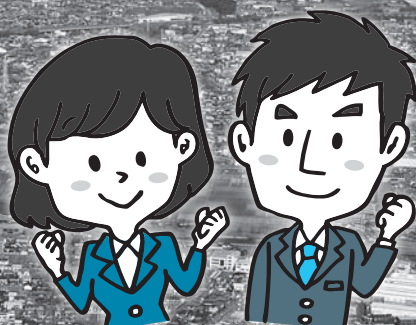


小池 義治

37歳 青葉町 民主党

学生の皆さんへ

あなたのインターンシップを 応援します！



市は、今年度新たに「富士市インターンシップ支援事業」を開始しました。

学生の皆さん、富士市で将来の可能性を広げてみませんか？

インターンシップとは？

在学中の学生などが、一定期間、企業などで研修生として働き、就業体験を行うことができる制度のことです。

事業の概要

市内中小企業などが、雇用のミスマッチ（求人と求職のニーズの不一致）や人材不足の解消を図るため、次の事業を行います。

・インターンシップ受け入れ事業所の情報発信

・インターンシップに対する旅費・宿泊費の一部補助など

・市内事業所の紹介&見学バスツアー

事業運営は、「富士地区UJインターン促進協議会」が行います。

富士地区UJインターン促進協議会

市の成長戦略として策定された「富士市都市活力再生ビジョン」の取り組みである「中小企業の人材確保に向けたUJインターンの促進」を協議するため、昨年度「富士地区UJインターン促進協議会」が設置されました。協議会では、そのための施策として、インターンシップの支援について協議してきました。

◆学生などの募集

首都圏・県内の学校・公共施設へのパンフレット配架、市ウェブサイト・広報ふじ・新聞への掲載などを通じて、インターンシップに参加する学生などを幅広く募集します。

◆市内受け入れ事業所の募集

登録の申し込みをしていただいた事業所の情報を市ウェブサイトなどに掲載し、学生などに紹介します。

現在、インターンシップを受け入れる市内事業所を募集しています。

※詳しくは、広報ふじ4月20日号または、市ウェブサイトをごらんください。

◆くらしと市政↓くらし・手続↓就職・労働↓インターンシップ受け入れ事業所募集

★UJインターンとは？

Uターン：地方から都市へ移住した後、再び地方へ移住すること。

Jターン：地方から都市へ移住した後、近くの地方の都市へ移住すること。

Iターン：都市から地方へ移住すること。



インターシップの申し込みを受け付けます

対象となる学生(な)

- ・大学生(学部生・院生)
- ・短大生
- ・専門学校生
- ・高等専門学校生
- ・高校生

申込開始日／6月4日(木)

申込方法／月～金曜日の8時30分～17時(祝日は除く)に電話で申し込

むか、「富士市インターシップ支援事業申込書」(商業労政課で配布、市ウェブサイトでダウンロード可)に必要事項を記入し、ファクス・Eメールで商業労政課へ

※くらしと市政くらし・手続↓就職・労働↓富士市インターシップ支援事業



県外からのインターシップ参加者に補助金を交付します

補助金交付対象／インターシップとして、対象となる学生などを受け入れた市内事業所

※学生などの旅費・宿泊費に対する補助金を、市から事業所に交付します。

※期間が3日間以上のインターシップに対し、1事業所につき学生など5人までを上限に交付します。

交付額／

①旅費(交通費)

対象・鉄道運賃(特急料金含む)、航空運賃、高速バス運賃

範囲・居住地の最寄り駅・空港・停留所からインターシップ実施事業所の最寄り駅・空港・停留所までの往復間

対象者・県外居住者のうち、事業の対象となる学生など

交付額・実費のうち、1人当たり1万円を上限に交付

②宿泊費(滞在費)

施設・市内の宿泊施設

対象者・県外居住者のうち、事業の対象となる学生など

交付額・実費のうち、1人1泊当たり2000円、5泊を上限に交付

※申請方法など詳しくは、直接お問い合わせください。

富士山のふもとで魅力発見!

市内事業所の紹介&見学バスツアーを開催します

「実際に富士市の事業所を見てみたい」学生や、「直接、自社をアピールしたい」事業者などのために、「市内事業所の紹介&見学バスツアー」を実施します。

市内の大手事業所など2・3社を見学し、あわせて市内の紹介などをしながら、まずは富士市を見て、知ってもらう企画です。

開催時期／6月下旬～7月上旬(予定)
参加費／無料(昼食代は除く)

ツアー内容

①首都圏の学生向け

日帰りバスツアー(JR東京駅発着)
コース/JR東京駅(8時発)↓富士市内(事業所訪問、昼食・市内紹介)
↓JR東京駅(19時ごろ着)
定員/20人

②静岡県内学生向け

日帰りバスツアー(JR富士駅発着)
コース/JR富士駅(9時発。JR新富士駅経由)↓富士市内(事業所訪問、昼食)↓JR富士駅(JR新富士駅経由。17時ごろ着)
定員/20人

※申込方法など詳しくは、決定次第、市ウェブサイトなどでお知らせします。



問い合わせ

富士地区UJIAターン促進協議会事務局(商業労政課内)

☎(55)2778 FAX(51)1997

✉ sy-syoungyou@div.city.fuji.shizuoka.jp

高齢者みまもりサービス事業

をご利用ください！



市は、このような高齢者の生活不安を解消するため、在宅の高齢者を対象にした福祉サービスを提供しています。

サービス内容

- ① 火災センサー、ガス漏れセンサー、ペンダント式通報装置を貸与します
- 火災センサー、ガス漏れセンサーは、異常をキャッチすると、自動的にコールセンターに通報します。その後、必要に応じて「駆けつけ員」が利用者の自宅を訪問し、安全を確認します。



▲ペンダント式通報装置

- ② コールセンターには、365日24時間、看護師、保健師などが常駐しています。健康などに不安がある場合も相談に応じます

対象

在宅で生活している65歳以上の入

利用料

- ひとり暮らし、または、ひとり暮らしに準ずる世帯(※)は、1か月617円(ただし、市民税・県民税非課税世帯は無料)

※ひとり暮らしに準ずる世帯とは、65歳以上の人と、寝たきりや認知症の高齢者、重度障害者、または18歳未満の子のみで構成される世帯

- 右記に該当しない高齢者を含む世帯は、1か月1231円

申し込み

直接、高齢者介護支援課へ
※申請の際に、緊急連絡先として3人の登録が必要です。

ご協力をお願いします！

在宅高齢者

実態調査

市は、毎年7月1日を基準日として、高齢者のみの世帯などを対象に、世帯状況の調査を行います。

対象

- ① ひとり暮らし
 - ② 高齢者世帯(高齢者のみの世帯)
 - ③ 高齢者世帯に準ずる世帯
 - ④ 一般世帯の寝たきり・認知症高齢者
 - ⑤ その他
- ①～④以外で、一般世帯に属する高齢者のうち、特に見守りが必要と思われる高齢者

調査方法

お近くの民生委員・児童委員が訪問し、聞き取り調査を行います。

調査内容

身体状況や健康状態、緊急時の連絡先、日常生活で困っていることなどをお聞きします。

調査結果を生かします

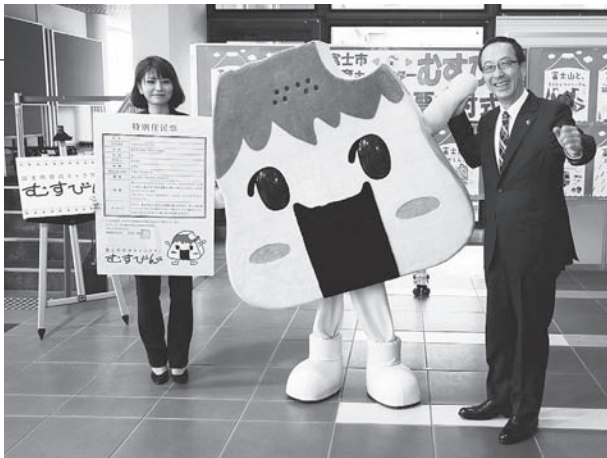
調査を通して、支援を必要としている人を確実に把握し、地域包括支援センター職員による訪問・見守りや、在宅福祉サービス・介護保険サービスの利用につなげます。

また、調査結果は、「災害時要援護者名簿」の作成や、火災予防運動の際の「防火診断対象者」の把握に活用します。



問い合わせ／高齢者介護支援課(市役所4階)

TEL(55)2741 FAX(55)2020



▲市長から特別住民票の交付を受けた「むすびん」

特別住民になったびん！


「むすびん」特別住民票交付式
4月16日 市庁舎2階

富士市食育キャラクター「むすびん」に、特別住民票が交付されました。平成22年に食育キャラクターとして誕生以来、食育事業だけでなく、市のPRも積極的に行ってきたことが認められました。交付を受けたむすびんは「うれしいびん！これからも食育を中心に、市の魅力をPRして、まちを盛り上げていきたいびん！」と、熱い思いを語ってくれました。むすびんについて詳しくは、市ウェブサイト富士じかん「むすびんの部屋」で紹介しています。

市のメールサービスをご活用ください

市は、広報ふじやウェブサイトのほか、メールサービスでも情報を発信しています。ぜひ、ご活用ください。

メールサービスのご利用・ご登録の前に（登録手順と注意点）

- ① 携帯電話でメール受信の個別設定をしている人は、[send@div.city.fuji.shizuoka.jp]からの受信を許可してください。登録確認メール、メールサービス本文ともにこの送信アドレスから配信されます
- ② 配信を希望する携帯電話・パソコンから、[t-fuji@sg-m.jp]に空メールを送信してください
 ←空メール送信用フォームは、二次元バーコードからも読み取れます
- ③ 折り返し、メールサービス登録サイトへのURL（リンク）が書かれたメールが届きます
- ④ メールに書かれたURL（リンク）をクリックし、登録サイトに接続してください
- ⑤ 利用規約を確認し、「メール配信に同意する」をクリックしてください
- ⑥ 配信を希望するサービスを選択してください（複数選択可）
 [選択できるメールサービス]
 ▼火災情報 ▼同報無線情報 ▼事件等発生情報
 ▼かぐやひめーる・ふじ（パソコンで見えることを前提に配信）
 ▼防火協会メールマガジン（防火協会の会員向けメールマガジン）
 ▼ビズサポ（市内の企業向けのメールマガジン）
- ⑦ 入力内容を確認し、「入力内容を登録する」をクリックしてください

【現在メールサービスを登録している人へ】

既に配信済みのメールでお知らせしていますが、[send@div.city.fuji.shizuoka.jp]が配信元になります。アドレス指定受信をしている人は、このアドレスが受信できるよう受信設定を変更してください。ドメイン指定受信の人は、受信設定を変更する必要はありません。

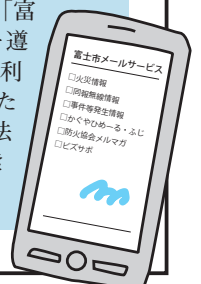
また、富士市メールサービスは、全て同じアドレスで配信されますので、アドレス登録などは「富士市メールサービス」でお願いします。

【通信料について】

メールサービスの登録は無料ですが、メール送受信時に各携帯電話会社所定のパケット通信料がかかります。

【個人情報の取り扱いについて】

いただいた個人情報は、「富士市個人情報保護条例」を遵守し、目的の範囲を超えて利用したり、外部に提供したりすることはありません（法令に基づく場合などは除きます）。



問い合わせ

広報広聴課 ☎55-2736 ☎51-1456
<http://fujishi.jp> kouhou@div.city.fuji.shizuoka.jp

難病患者総合相談会（無料）

保健医療課 ☎55-2739

専門の医師と関係機関の職員が病気の悩み、生活・介護の相談などに応じます。

とき／6月14日(日) 13:00～
(受付12:30～14:00)

ところ／フィランセ

申し込み／当日直接会場へ

問い合わせ／富士市難病団体連絡協議会 藤澤 方へ ☎35-0569
※託児あり。

日曜・夜間納税相談

6月7日(日) 9:00～16:00

6月15日(月) 17:15～19:00

収納課 ☎55-2730

募 集

公共の空き地でコスモスの里づくりをしてみませんか

みどりの課 ☎55-2793

花いっぱい事業の一環として、コスモスの種を無料で配布します。

申し込み／6月10日(水) (必着) までに、はがきまたはFAXに住所、氏名、電話番号、種をまく場所、面積を記入し、〒417-8601 富士市役所みどりの課へ ☎53-2772

平成28年版

富士市民暮らしのカレンダー広告

広報広聴課 ☎55-2700

内容／カレンダーの下部に広告を掲載（1月当たり2枠を予定）

掲載枠数／24枠（2枠まで申し込み可）

発行予定部数／9万7,000部（各世帯、希望者への配布）

掲載期間／平成28年1～12月

掲載料／1枠5万円（消費税含む）

選定方法／「富士市広告掲載に関する指針」などにに基づき決定

※応募者多数の場合抽せん（希望掲載月の重複掲載などを含む）。

申し込み／5月20日～7月10日（必着）に、申込書（広報広聴課で配布、市ウェブサイトダウンロード可）に必要事項を記入し、直接または郵送で、〒417-8601 富士市役所広報広聴課へ

不動産相談会（無料）

市民安全課 ☎55-2750

とき／6月17日(水) 13:30～15:00

ところ／ロゼシアター第3会議室

申し込み／当日直接会場へ

問い合わせ／（公社）全日本不動産協会静岡県本部 ☎054-285-1208



献血にご協力を

福祉総務課 ☎55-2757

6月の献血

日	場 所	時 間
4日(木)	市役所駐車場	
14日(日)	ジャンボエンチャー 富士店駐車場	9:30～16:00 (昼休み12:00～13:15)
18日(木)	市役所駐車場	

富士市民活動センター10周年記念イベント 10周年ありがとう!!寄付で富士市をチェンジ!!

市民協働課 ☎55-2701

とき／6月7日(日) 10:00～14:00
※小雨決行。

ところ／富士市民活動センターコミュニティとその周辺

内容／市民活動団体による出店や展示、ワークショップ

同時開催／13:00～13:45 プレゼント講座「寄付をすると税金は安くなるの？」（無料。当日直接会場へ）

問い合わせ／富士市民活動センター ☎57-1221

市有地を一般競争入札により 売り払います

管財課 ☎55-2723

物件／天間75-1ほか2筆 1万4,802.74平方メートル 市街化調整区域 建ぺい率60% 容積率200%

※線引き前宅地の要件一部なし。

最低売却価格／1億9,865万3,310円

入札日時／7月9日(木) 13:30～

入札場所／市役所6階入札室

申し込み／6月16～30日（土・日曜日は除く）の8:30～17:15に、参加要領（市役所7階管財課で配布）

に記載の必要書類を直接管財課へ
※参加要領を必ず読み、現地を確認の上、お申し込みください。

※申込受付時に入札方法について説明します。

お知らせ

看護学校等進路説明・相談会（無料）

保健医療課 ☎55-2739

とき／6月27日(土) 13:00～16:00

ところ／プラサヴェルデ コンベンションホールA（沼津市）

対象／高校生、看護師資格取得を考えている学生・社会人

※申込方法など詳しくは、静岡県ナースセンター（☎054-202-1761）へ。

☞http://www.shizuoka-na.jp

エコアクション21 自治体イン シヤティブ・プログラム説明会

環境総務課 ☎55-2901

とき／6月19日(金) 14:00～15:30

ところ／富士商工会議所4階会議室

内容／企業がエコアクション21を取得するメリットや、認証取得に向けて、無料のコンサルティング

が受けられるプログラムの説明

定員／50人

申し込み／事前に、申込用紙（環境総務課で配布、市ウェブサイト

でダウンロード可）に必要事項を記入し、郵送またはFAX・Eメール

で、〒417-8601 富士市役所環境総務課へ ☎51-0522

✉ka-kankyousoumu@div.city.fuji.shizuoka.jp

6月 移動図書館ふじ号の巡回日程

中央図書館 ☎51-4946

日	場所と貸し出し開始時刻
2・16日(火)	ハックドラッグ川成島店第2駐車場(14:00) JA富士市堅堀支店駐車場(15:00)
3・17日(水)	駿河台団地(3日の14:15のみ) 富士見台市営住宅集会所前(15:00)
4・18日(木)	滝戸団地内(14:00) 岩本山団地集会所前(15:00)
5・19日(金)	セブン-イレブン中里店駐車場(10:00) マックスバリュ富士江尾店駐車場(11:00) 加島の郷(5日の14:15のみ) 四丁河原南公会堂駐車場(15:00)
6・20日(土)	鈴川中町フードランド前(10:00) 松野まちづくりセンター(20日の14:00のみ)
11・25日(木)	歴史民俗資料館駐車場(15:00)
13・27日(土)	しらすの八幡加工センター駐車場(10:00) ききょうの郷駐車場(13日の14:00のみ) 富士南まちづくりセンター(15:00)
24日(水)	青葉台まちづくりセンター(15:00)

休館日／1・8・15・22・26・29日

※都合により中止・変更する場合があります。

かむカムケア8020コンクール

健康対策課 ☎64-8993

審査対象／市内在住で、自分の歯が20本以上ある満80歳以上の人

応募方法／6月1日～8月15日に、富士市歯科医師会に属する歯科医院で予約をして受診（無料）

表彰式／9月27日(日)に開催する「健康まつり」で優良者に市長表彰を行います

問い合わせ／富士市歯科医師会 ☎53-5555

市民協働事業提案制度

市民協働課 ☎55-2701

市が事業実施に当たり抱えている課題を公開し、それに対する提案を受け付けて、提案者に公共的な課題の担い手として事業を実施していただくための制度です。

申し込み／7月1日～8月31日
※募集する課題や応募資格など詳しくは、募集要領（6月1日(月)から市民協働課で配布、市ウェブサイトダウンロード可）をごらんください。

6月の市役所休日開庁日

開庁日／6月7日(日) 9:00～16:00

開庁窓口／

★市民課（☎55-2747）

★収納課（☎55-2730）

★国保年金課（☎55-2751）

富士山登山ルート3776 ブレウオーク（無料）

観光課 富士山・シティプロモーション推進室 ☎55-2958

今夏開設予定の富士山登山ルート3776のコースを歩いてみませんか。

とき／6月22日(月) 8:30～16:15（予定）※小雨決行。市役所集合。

コース／ふじのくに田子の浦みなと公園～富士山スカイライン旧料金所
※バスを併用しながら、徒歩で4時間程度（約12キロメートル）移動します。

対象／16歳以上の人

定員／20人（応募者多数の場合抽せん）

持ち物／昼食、飲み物、雨具

申し込み／6月12日(金)の17:00（必着）

までに、直接または電話・FAXに参加する人の住所、氏名、年齢、電話番号を記入し、観光課へ

☎51-1997

✉sy-kankou@div.city.fuji.shizuoka.jp

子ども医療費受給者証在中封筒に 広告を掲載してみませんか

子ども家庭課 ☎55-2738

封筒規格／140×100ミリメートル

作成枚数／4万枚

使用期間／9月下旬から、印刷した封筒が終了するまでの1年間程度
掲載料／3万円

申し込み／6月22日(月)の17:00（必着）までに、直接または郵送で、申込書（子ども家庭課で配布、市ウェブサイトダウンロード可）に広告原稿の電子データ、紙原稿及び事業の概要がわかる資料を添えて、〒417-8601 富士市役所子ども家庭課へ

6月の納期

市民税・県民税 第1期

6月15～30日

収納課 ☎55-2730

平成27年度 中央病院職員

病院総務課 ☎52-1131

採用職種	予定人員	受験資格
看護師・助産師	5人程度	昭和39年4月2日以降に生まれた人で、左記職種の免許を有している人
薬剤師	1人	昭和44年4月2日以降に生まれた人で、左記職種の免許を有している人

試験日／6月21日(日) 試験会場／中央病院

申し込み／6月17日(水)（必着）までに、市ウェブサイト電子申請するか、必要書類（病院総務課・各地区まちづくりセンターで配布、中央病院ウェブサイトダウンロード可）、各職種の免許証（既に所有している人）のコピーを直接または郵送で、〒417-8567 中央病院病院総務課へ

☎http://www2.city.fuji.shizuoka.jp/~byoin/

6月1日は「景観の日」です

平成17年の「景観法」の施行日に合わせ、毎年6月1日は「景観の日」と定められました。

市は、平成21年に「富士市景観計画」及び「富士市景観条例」を定め、富士山の眺望をはじめとした良好な景観を守り、育て、そして将来に残していけるよう、市民・事業者の皆さんとともにさまざまな取り組みを進めています。

◆大規模建築物などの建築には事前に届け出を

良好な景観の形成を図るため、大規模な建築物などを建築する際には、事前に届け出が必要です。

※届け出対象になる建築物などは、景観計画に定める「色彩基準」及び「景観形成の指針」の規制対象になります。事前に、建築指導課で相談を行い、届出書を提出してください。

●届け出対象

建築物や太陽光発電設備などで、延べ面積が1000平方メートル以上、または、高さが15メートル以上（用途地域が定まっていない地域については高さ10メートル以上）の新築・増築・外観の色彩変更など

問い合わせ／建築指導課 ☎55-2909 ☎53-2773

✉kentiku@div.city.fuji.shizuoka.jp



看護師など再就業準備講習会(無料)

保健医療課 ☎55-2739
看護師などの資格を持ち、現在就業していない人に、最近の看護現場の様子を紹介や、看護の基礎技術の講習を行います。

とき／7月15～17日の3日間
9:00～16:00

ところ／富士宮市立病院

対象／看護の仕事をしていない看護職免許保有者

定員／20人(先着順)

申し込み・問い合わせ／6月25日(木)までに、電話またはFAX・Eメールで、静岡県ナースセンター東部支所へ ☎・☎055-920-2088
numazu@nurse-center.net

富士市議会 6月定例会

ぜひ傍聴にお越しください。

とき／6月15日(月)～(予定)

ところ／**本会議** 10階議場傍聴席

委員会 9階各委員会室

※詳しくは、電話または市ウェブサイト。議事事務局 ☎55-2878

こころの健康講座(無料) ～統合失調症と活用できる社会資源～

障害福祉課 ☎55-2761
とき／①6月30日②7月28日の各
火曜日 13:30～16:00

ところ／富士総合庁舎 6階

内容／講話 ①「統合失調症の経過と治療方法」など ②「精神保健福祉に関する社会資源」など

※申込方法など詳しくは、富士健康福祉センター福祉課(☎65-2155)へ。

平成27年度 富士市検診ガイドの訂正

4月末に対象者に発送した「平成27年度 富士市検診ガイド」に誤りがありました。

裏表紙「べんり情報」救急医療センターの診療時間

誤) 土曜日 19:00～翌朝 8:00

正) 土曜日 14:00～翌朝 8:00

問い合わせ／健康対策課

☎64-8992

おしえてコゝルふじ
☎53-1111

文化財指定・登録のお知らせ

◆市指定天然記念物(植物群落)

浮島ヶ原のサワトラノオ群生地(中里・浮島ヶ原自然公園)

絶滅危惧種に指定されているサクラソウ科のサワトラノオは湿地に生える多年草で、4～5月ごろに白い花を咲かせます。浮島ヶ原自然公園は、我が国随一の群生地です。



◆国登録有形文化財(建造物)

旧加藤酒店店舗兼主屋(富士本町)

昭和6年竣工の町家形式の木造2階建て店舗兼用住宅で、富士本町商店街に現存する最も古い建造物です。1階の店舗部分の木彫看板、ケヤキのカウンターや、はかり売り台などに昭和の懐かしい酒店の面影を残しています。



「かがやくふじの子」推進事業

★「かがやくふじの子」みつけた!★

市内の子どもたちのさわやかで、親切で、感動するような場面を見つけたらお知らせください!市民の皆さんに紹介します!

[情報提供の方法]

- 児童・生徒の所属する学校名がわかる場合は、各小・中学校へ
- 各地区まちづくりセンターに置いてある推薦書に必要事項を記入し、直接各地区まちづくりセンターまたは、児童・生徒が通う各小・中学校へ
- 児童・生徒の所属する学校名が特定できない場合は学校教育課へ

[広報活動]

情報の内容に応じて、市ウェブサイト内・学校教育のお知らせページへの掲載、広報ふじ・新聞・Radio-f など報道機関に情報提供をします。

問い合わせ／学校教育課 ☎55-2869 ☎53-2862

講座・教室

富士市DIGセミナー(無料)

防災危機管理課 ☎55-2715

とき／6月20日(土)・7月18日(土)・8月1日(土) 各9:30～16:30

ところ／常葉大学富士キャンパス

内容／災害図上訓練(DIG)を基礎から学ぶ

※各回内容は同じ。

定員／50人(応募者多数の場合抽せん)

申し込み／各開催日の1週間前までに、電話またはFAXに、住所、氏名、電話番号を記入し、防災危機管理課へ ☎51-2040

3か月でマイナス3キロ チャレンジ教室

健康対策課 ☎64-8993

とき／7月5日(日) 9:30～13:30、8月2日(日)・9月6日(日) 各10:00～12:00、10月4日(日) 9:30～12:00

ところ／フィランセ西館4階大ホール
対象／40～64歳の市民で、医師や周囲から体重を減らすよう勧められている人など

定員／30人(応募者多数の場合抽せん)

※3人1組での参加大歓迎です。

受講料／700円(1日目の昼食代含む)

申し込み／6月3～22日に、電話で健康対策課へ

平成27年度 甲種防火管理新規講習

消防本部予防課 ☎55-2859

とき／6月27日(土)・28日(日)の2日間 9:30～16:00

ところ／消防防災庁舎7階大会議室

対象／市内在住・在勤の人

定員／130人(先着順)

受講料／5,000円(富士市防火協会加入事業所は4,000円)

申し込み／5月25日～6月12日(土・日曜日は除く)に、受講申請書(消防本部予防課で配布、市ウェブサイトダウンロード可)に必要事項を記入し、写真1枚(縦4センチメートル×横3センチメートル)と受講料を添えて、消防本部予防課へ

児童手当の振り込みをご確認ください

児童手当の6月期分(2~5月)を6月10日(水)に受給者の口座に振り込みます。ご確認ください。
こども家庭課 ☎55-2738

富士警察署管内事件・事故

空き巣、忍び込みの被害を防止するため、外出時、就寝時には、必ず戸締りを確認し、補助ロックなどを活用しましょう。

事件情報 (3月末現在)

	年間累計	昨年度
全刑法犯罪	469件	+ 69件
忍び込み	4件	- 7件
空き巣	4件	+ 0件
オートバイ盗	109件	+ 74件

事故情報 (4月末現在)

	年間累計	昨年度
件数	799件	- 2件
死者	5人	+ 1人
負傷者	1,046人	- 3人

安全をつなげて広げて 事故ゼロへ

「^{そまびと} 杣人の育成」チェーンソー作業特別講習会

林政課 ☎55-2783

と き / 7月9日(木)・10日(金)の2日間 8:40~17:20 **1日目**: 学科 **2日目**: 実技

ところ / 県森連富士木材センター (大淵6978-1)

内 容 / 林材業労災防止協会主催の伐木等業務特別教育の参加者への補助など

対 象 / 市内在住・在勤の森林所有者または林業に興味のある人

定 員 / 12人(応募者多数の場合抽せん) **参加費** / 1万円(受講料1万8,360円のうち8,360円を市が補助)

持ち物 / チェーンソー、目立て工具、筆記用具、昼食

申し込み / 6月10日(水)までに、市ウェブサイトで電子申請するか、直接または電話で林政課へ

ひざ痛・腰痛予防教室

高齢者介護支援課 ☎55-2951

と き / ① 6月30日~9月1日の毎週火曜日 ② 7月6日~9月14日の毎週月曜日

①②とも13:30~15:00 各計10回
 ところ / ① 天間まちづくりセンター ② 伝法まちづくりセンター

内 容 / 体操、ストレッチなど
 対 象 / ひざ痛・腰痛が気になる65歳以上の人(医療機関受診中の人は、主治医から運動実施の許可が必要)

定 員 / 30人程度(応募者多数の場合抽せん)

受講料 / 500円(別途教材費が必要)

持ち物 / 一人用マット、上履き(①のみ)、タオル、飲み物

申し込み / 6月8~19日の8:30~17:15(土・日曜日は除く)に、電話で高齢者介護支援課へ

りぶす富士 各種教室

市立富士川体育館 ☎81-2111 温水プール ☎36-2131 市立富士体育館 ☎53-0900 富士市交流プラザ ☎65-5523

教 室	申込先・会場	受付日
①中高年のための筋力トレーニング②リラックスマヨガ	市立富士川体育館	5月31日~6月6日
①心と身体のためのヨガ②ボディーコンディショニング③ヨガ④エイジケアスタイルアップ⑤エアロビクス⑥スマートボディーサポート⑦水中エアロビクス⑧親子水泳⑨成人水泳⑩女性水泳⑪小学生水泳	温水プール	6月7~13日
①びんしゃん健康体操②ズンバフィットネス③美姿UPフィットネス④フィットネスボール体操⑤ほのぼの健康体操	市立富士体育館 (⑤は富士柔剣道場)	①~④ 6月7~13日 ⑤ 6月17日
①温巡ヨガエクササイズ②美活コアトレエクササイズ③ファイティング・ボクササイズ④腰痛・肩こり解消⑤お腹まわりのシェイプアップ⑥カラダ絞リま専科エクササイズ⑦ベーシックヨガ⑧フラダンス教室	富士市交流プラザ	6月8~14日

※申込方法、受講料など詳しくは、りぶす富士ウェブサイトをごらんになるか、各申込先へ。
 ☎http://www.fuji-kousya.jp

介護予防のための基本チェックリスト配布

高齢者介護支援課 ☎55-2951

「介護予防基本チェックリスト」を5月中旬に郵送します。日常生活を送る機能が低下していないか、チェックしてみましょう! 心身機能の低下が心配な人には、「介護予防教室」などのご案内をします。

対 象 / ① 在宅で生活する65歳以上(平成27年8月31日現在)の奇数年齢(65・67・69・71歳…)の人(介護保険の要支援・要介護認定を受けている人・新規申請中の人は除く)

② 生きがいデイサービスを利用中の全ての年齢の人

実施方法 / 「介護予防基本チェックリスト」を郵送しますので、チェックリストに記入し、5月29日(金)までに返送してください。結果をもとにアドバイス票を作成し、送付します。

ハチマルニイマル 8020 歯科検診

健康対策課 ☎64-8993

と き / 7月2日(木)・14日(火)・22日(水)、8月3日(月)・11日(火)・19日(水)、9月8日(火)・14日(月)

受付時間 / 各12:50~13:10(検診は1人1時間程度)

ところ / フィランセ西館1階歯科検診室

対 象 / 市内在住の20歳以上の人
 定 員 / 各10人(要予約)

費 用 / 200円(非課税世帯などは無料)

持ち物 / 歯ブラシ・健康手帳・眼鏡
 申し込み / 事前に、電話で健康対策課へ

外国人登録証明書を

お持ちの皆さんへ

永住者の人 / 現在お持ちの外国人登録証明書を、次回確認(切りかえ)期間にかかわらず、在留カードに切りかえてください。

特別永住者の人 / 現在お持ちの外国人登録証明書を、特別永住者証明書とみなされる期間が満了する日までに、特別永住者証明書に切りかえてください。

※切りかえ期限などについて詳しくは、入国管理局にお問い合わせください。

問い合わせ / 名古屋入国管理局静岡出張所 ☎054-653-5571



6月の カレンダー

JUNE [水無月]

- 農業危害防止運動月間(～8月)
- 男女雇用機会均等月間
- まちづくり月間 ●土砂災害防止月間
- 食育月間 ●環境月間
- 薬物乱用は「ダメ。ゼッタイ。」普及運動
- 社会福祉協議会会員募集月間

6月の 博 物 館

- チャレンジ!! 陶芸 6・20日
 - 博物館の日 7日
 - かまど飯を食べよう! 7日
 - 癒しのおんがく会 21日
 - ※休館日 1・8・15・22・29日
- (本館は工事のため休館中)



博物館の日から
「レジックアクセサリー」

1月	軽自動車税全期納期限 水道週間～7日	[景観の日]
2火		
3水	富士ニュース杯グラウンド・ゴルフ大会(富士川緑地) 結婚相談★ 離乳食講習会・ごっくん期★ お母さんお父さん教室★	
4木	富士市展 写真・工芸(ロゼシアター)～7日 献血●→P10 人権相談★ 歯と口の健康週間～10日	
5金		[環境の日]
6土	歯の健康フェスティバル★～7日 富士市立高校南稜祭 文化の部～7日 宮島新田観音尊祭典	
7日	土砂災害に対する防災訓練(松野) 竹の子まつり(富士駅南まちづくりセンター) 市民課など窓口開設●→P11 日曜納税相談●→P10 全国危険物安全週間～13日	
8月	離乳食講習会・かみかみ期★	
9火	普通救命講習■ まちの保健室● すくすく赤ちゃん講座★ 労務相談●	
10水	結婚相談★ お母さんお父さん教室★	
11木	1歳6か月児健診★ 人権相談●	[入梅]
12金	3歳児健診★ 行政相談●	
13土	吉原祇園祭～14日 吉永北地区風の宮まつり(桑崎)	
14日	市民バレーボール大会(市立富士川体育館ほか) 献血→P10 結婚相談★	
15月	夜間納税相談●→P10 特別徴収(年金からの天引き)6月分【市民税・県民税、 国民健康保険税、介護保険料、後期高齢者医療保険料】 離乳食講習会・ぱくぱく期★ 子どもの安全を守る市民行動の日	

16火	すくすく赤ちゃん講座★ 不動産に関する相談●	
17水	結婚相談★ お母さんお父さん教室★	
18木	富士市展 絵画・彫刻(ロゼシアター)～21日 献血●→P10 1歳6か月児健診★ 人権相談★	
19金	3歳児健診★ 交通安全都市宣言日 食育の日	
20土	全日本アルティメット選手権大会・本戦(富士川緑地)～21日 認知症サポーター養成講座★ 男女共同参画週間～27日	
21日	富士本町「軽トラ市」(富士本町商店街) 県民スポーツ・レクリエーション祭年齢別バドミントン競技(市立富士体育館) ゆとり創造都市宣言日 麻薬・覚せい剤撲滅の日	[父の日]
22月	富士山登山ルート3776プレウオーク(ふじのくに田子の浦みなと公園ほか)→P11 ロゼシアター臨時休館日 富士山世界遺産登録決定の日	[夏至]
23火	普通救命講習■ すくすく赤ちゃん講座★ 労務相談● ふじのくに地産地消の日	
24水	結婚相談★ 離乳食講習会・ごっくん期★	
25木	夜間納税相談● 1歳6か月児健診★ 人権相談●	
26金	3歳児健診★ 行政相談●	
27土	富士マリンプールオープン～9月6日	
28日	富士山しらす街道フェア(田子の浦漁業協同組合) 県民スポーツ・レクリエーション祭スポーツチャンバラ(富士総合運動公園体育館) 岩本八面神社夏越太祓い祭 原田公園まつり 結婚相談★	
29月		
30火	市民税・県民税第1期納期限→P11	

※場所記号 ●…市役所 ■…消防防災庁舎 ★…フィランセ

平成27年5月20日号(毎月5日・20日発行)

こちら編集室

前号で、「広報ふじ」は1,100号を迎えました。昭和41年11月の旧2市1町の合併直後に創刊し、歴史は48年余りです。私が編集室に来て初めて携わったのが3年前の1,030号だったので、まだまだ歴史の一部しかかかっていませんが、この3年間

だけでも、市からのお知らせや富士山の世界遺産登録、富士山女子駅伝など数々の出来事を掲載してきました。今後も楽しんで読んでいただけるような「広報ふじ」になるよう、内容や企画を編集室みんなで工夫していきたいと思います。(あ)

人口	257,215人 (前月比-275)
男	127,085人 (-94)
女	130,130人 (-181)
世帯	101,581世帯(+585) 4月1日現在
編集・発行	富士市総務部広報広聴課
〒	417-8601 静岡県富士市永田町1-100
☎	0545-51-0123 0545-51-1456

問い合わせは
富士市コールセンター
おしえて
コマルふじ
53-1111
[受付時間]
8:30～18:00
土・日曜日、祝日も受け付けます(年末年始除く)