

広報

ふじ

平成27年

1 | 20 No.1093



もくじ

- ② 市民税・県民税、所得税の申告
- ④ なんでも富士山2015
- ⑤ 富士山の日イベント情報
- ⑥ 公共施設見学参加者募集
- ⑦ 消防団員募集
 - ／生涯学習人材バンク
- ⑧ 富士山女子駅伝フォトレポート
- ⑩ 11・12月のできごと
 - ／セカンドライフの顔
- ⑫ 暮らしのたより
- ⑬ 2月のカレンダー

12月23日 富士山女子駅伝
(第4中継所 富士市役所前)
→関連記事は8ページ

市民税・県民税、所得税の

申告はお早目に！

申告期限は

3月16日(月)

平成26年度の市民税・県民税、所得税の申告時期になりました。期限までに申告をお願いします。なお、所得税の確定申告をした人は、原則として、市民税・県民税の申告は必要ありません。

市民税・県民税

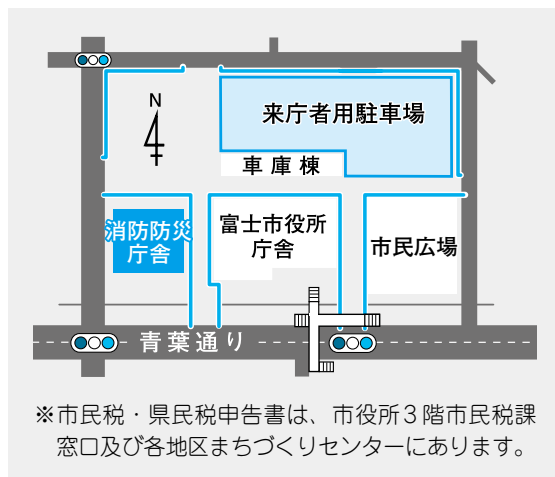
申告期間

2月16日(月)～3月16日(月)

9～17時 ※土・日曜日は除く。

申告会場／消防防災庁舎7階

大会議室



※市民税・県民税申告書は、市役所3階市民税課窓口及び各地区まちづくりセンターにあります。

持ち物

- ① 印鑑
- ② 平成26年中の所得を証明できるもの
(給与・年金の源泉徴収票、報酬などの支払調書、事業主からの支払証明書、収支明細書、その他帳簿類)
- ③ 社会保険料控除証明書(国民年金保険料・国民健康保険料など)、生命保険料・地震保険料(旧長期損害保険料)控除証明書、寄附金などの支払証明書または領収書
- ④ 身体障害者手帳や療育手帳など障害者であることを証明できるもの
- ⑤ 控除対象になる医療費の領収書
※合計額を計算の上、お越しください。

郵送による申告

申告書に住所、氏名、電話番号を記入し、右記の②～⑤のうち、必要な書類を同封の上、送付してください。

※申告書の押印を忘れずに行ってください。

送付先／〒417-8601

富士市役所 市民税課

市民税・県民税の出張受付

※市民税・県民税の申告会場・出張受付会場では、所得税の確定申告は受け付けません。

※平成24年度以降、公的年金収入が400万円以下で、公的年金以外の所得が20万円以下の人は、確定申告書の提出は不要ですが、医療費控除を受けるためなどの市民税・県民税の申告は引き続き必要です。また、所得税の還付を受けるために確定申告をすることはできます。

※給与以外の収入にかかる市民税・県民税を自分で納付する人は申し出てください。

3月		2月		とき	ところ (地区まちづくりセンター)
13日(金)	富士駅北	27日(金)	吉永		
12日(木)	富士駅南	26日(木)	富士南	20日(金)	須津
11日(水)	天間	25日(水)	原田	23日(月)	鷹岡
10日(火)	大淵	24日(火)	松野	24日(火)	松野
9日(月)	岩松	23日(水)	松野	25日(水)	原田
6日(金)	元吉原	22日(火)	神戸	26日(木)	富士南
5日(木)	丘	21日(月)	神戸	27日(金)	吉永
4日(水)	浮島	20日(日)	富士川	28日(土)	富士川

問い合わせ

市民税・県民税について

市民税課(市役所3階)

☎(55) 2734

FAX(53) 0974

所得税(確定申告)について

富士税務署 ☎(61) 2460

平成27年度の主な改正点

市民税・県民税の住宅借入金等特別税額控除の適用期限の延長及び限度額の拡充
適用期限が平成29年12月31日までの入居に延長されました。また、平成26年4月～平成29年12月に入居の際の住宅借入金等特別税額控除限度額が拡充されます。ただし、住宅の対価または費用の額に含まれる消費税などの税率が8%の場合に限られます。

【限度額の計算方法】

平成11～18年、または平成21～29年の入居に係る住宅借入金等特別控除を所得税上で適用された場合、次の①、②のいずれか少ない額

① 所得税の住宅借入金等特別控除可能額のうち、所得税において控除しきれなかった額

② 平成11～18年または、平成21～26年3月入居の場合は、所得税の課税総所得金額の5%の額(上限は9万7500円)

平成26年4月以降の入居の場合は、所得税の課税総所得金額の7%の額(上限は13万6500円)

所得税 及び 復興特別所得税 (確定申告)

申告期間

2月16日(月)～3月16日(月)
9～17時 ※土・日曜日は除く。
申告会場／富士市交流プラザ



会場では、パソコンなどを利用して、自分で確定申告書を作成します。申告書の作成には時間を要しますので、16時までにお越しください。なお、会場の混雑状況により、案内を早目に終了する場合があります。

※昨年、会場のパソコンを利用して平成25年分の確定申告を行った人は、「平成26年分確定申告のお知らせ」のほがきまたは封書をお持ちください。
※申告期間中は富士税務署では、申告書などの作成指導を行いません。

年金受給者の皆さんへ

年金受給者の皆さんを対象に、申告書の作成指導を行います。

平成23年分から、公的年金などの収入金額が400万円以下で公的年金など以外の所得金額が20万円以下の場合、所得税の確定申告は必要なくなりました(所得税還付のための申告書は提出可)。

とき／2月6～13日 9時30分～12時
13～16時 ※土・日曜日、祝日は除く。
ところ／富士市交流プラザ

持ち物／①源泉徴収票(公的年金・給与)、②各種控除の証明書・領収書、③印鑑、④預貯金口座番号のわかるもの(本人名義)、⑤筆記用具

※公的年金など以外の所得金額が20万円以下でも市民税・県民税の申告は必要です。

国税庁ウェブサイトから電子申告

http://www.e-tax.nta.go.jp

国税庁ウェブサイト「確定申告書作成コーナー」を利用すると、自宅から申告することができます(国税電子申告・納税システム「e-Tax」の事前手続が必要)。作成した申告書は郵送でも提出できます。

送付先／〒416-8650 富士税務署

- ◎電子申告に必要なもの
- ①パソコン(推奨環境を満たしたもの)
- ②電子証明書(住基カードなど)
- ③ICカードリーダーライター
- ◎電子申告の利便性
- ・添付書類の提出を省略できる
- ・還付金の受け取りが速やか

24時間受付(1月13日～3月16日)

住宅ローンなどを利用した 皆さんへ

平成26年中に住宅を新築・購入・増築した人向けに、申告書の作成指導を行います。

とき／2月6～13日
9時30分～12時、13～16時
※土・日曜日、祝日は除く。

ところ／富士市交流プラザ

持ち物／①源泉徴収票など所得計算に必要な書類、②住民票の写し、③家屋・土地の登記事項証明書、④家屋の売買契約書の写し、⑤土地の売買契約書の写し、⑥住宅取得資金にかかる借入金の年末残高証明書、⑦印鑑、⑧預貯金口座番号のわかるもの(本人名義)、⑨筆記用具

※申告内容により、必要のない書類、別途必要な書類があります。

納税は便利な振替納税で!

◎口座振替日

4月20日(月)

◎口座振替方法

「預貯金口座振替依頼書」(税務署・金融機関に備えてあるほか、国税庁ウェブサイト(http://www.nta.go.jp)でダウンロード可)に、住所、氏名、金融機関名、口座番号などを記入し、金融機関への届け出印を押印して、**申告期限までに**、税務署または金融機関に提出してください。

税理士による無料税務相談

とき／①2月17～20日、②2月25～27日
各9時30分～12時、13～16時

ところ／①鷹岡まちづくりセンター1階ホール、②富士商工会議所3階会議室
対象／①～③のいずれかに該当する人

①平成25年分の青色事業専従者給与額・青色申告特別控除額、または事業専従者控除額を控除する前の所得金額が300万円以下の人

②消費税課税事業者のうち、平成24年分の課税売上高が3000万円以下の人
③給与所得者及び年金受給者

持ち物／
①税務署から送付された平成26年分の確定申告書など(会場のパソコンを利用して平成25年分の確定申告を行った人は「平成26年分確定申告のお知らせ」のほがきまたは封書)

- ②平成24・25年分の申告書などの控え
- ③源泉徴収票など所得の計算に必要な書類、各種控除の証明書・領収書など
- ④印鑑、預貯金口座番号のわかるもの(本人名義)、筆記用具

※譲渡(土地・建物・株式など)・山林所得及び贈与税の申告をする人など、相談に対応できない場合がありますのでご注意ください。

確定申告に関する電話相談

富士税務署 ☎(61)2460 の音声ガイダンスに従って「0」を押してください。
開設日時／3月16日(月)まで 8時30分～17時 ※土・日曜日、祝日は除く。



なんでも富士山 2015

と き / 2月21日(土)・22日(日)

10:00~16:00

ところ / ふじさんめっせ

入場
無料

富士山百景写真展ゾーン

◎富士山百景写真コンテスト入賞作品のパネル展示

富士山学びのゾーン

◎富士山を学べる資料の展示
◎市内小・中学校の「富士山学習」の成果発表

◎まちづくりセンター学習成果の発表
「ドッキリ!発見 ふじさん」くぼくたち・わたしたち富士山調査隊
◎「世界文化遺産富士山の構成資産について学ぶ」

と き / 22日(日) 10時
ところ / ふじさんめっせ会議室

富士山の名産品ゾーン

◎富士ブランド認定品・「富士山ひらら」・「富士つけナポリタン」の展示・販売

◎お楽しみ抽せん会

◎ふじスイーツコレクション

◎なんでも富士山 紙ヒコーキ工房

※21日(土)のみ。

◎富士ひのき木工教室

※22日(日)のみ。

◎食育クイズ

抽せんて新鮮野菜をプレゼント。

◎富士市食育キャラクタ

ター「むすびん」ぬり

絵展示

◎ふじさん青春度指数チェック



「富士山と、」ゾーン

◎皆さんが思い描いた「富士山と、」の魅力「富士山と、」ポスター展示

ステージ

21日(土) 10時

富士山おむすび計画「食育弁当コンテスト」表彰式

11時
「富士山と、」ポスター発表会

12時

ナポリンエンジェル隊
12時30分
富士山クラブ 富士山なんでもクイズ

13時30分
「海抜ゼロからの富士登山道」
講師 / 庄司博彦さん (フオトジャーナリスト)

12時、15時
紙ヒコーキ選手権

22日(日) 10時30分

静岡ガス協賛「はたてるみトークシヨ
ー「富士のふもとのしよくスポーツ」
講師 / こばたてるみさん (株)しよ
くスポーツ代表取締役・公認スポ
ーツ栄養士)

12時
各地区まちづくりセンター活動成果PR



同時開催

◎富士山福男福女選び
223メートルを走り抜けるレース。

と き / 21日(土)

9時55分スタート

対象 / 中学生以上の男女
申し込み / ふじさんめっせ



◎3輪車「富士山の巨」グランプリ
富士山の標高にちなんだ3776秒のチーム対抗3輪車耐久レース。

と き / 22日(日)

13時30分スタート

問い合わせ / ふじさんめっせ
☎(65) 6000

◎市民憲章推進のついで
と き / 21日(土) 10時30分~12時

問い合わせ / まちづくり課
☎(55) 2887

◎富士山検定
〈講習会〉

と き / 21日(土) 10時~11時30分
〈上級試験〉

と き / 21日(土) 13時~14時30分
問い合わせ / 富士商工会議所
☎(52) 0995

問い合わせ

商業労政課

☎(55) 2907

FAX(51) 1997

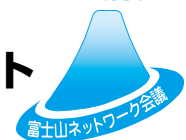
2月23日は「富士の日」

富士山の日

イベント情報



富士山ネットワーク会議 市町のイベント



【御殿場市】東山旧岸邸「富士山とくらし展」

とき／2月20日～3月6日
10～17時（最終入館は16時30分）
入館料／大人300円、小・中学生150円
ところ・問い合わせ／東山旧岸邸（御殿場市東山1082-1）
☎0550-83-0747

【裾野市】富士山芸術展

とき／2月24日～3月1日
9～21時（月曜日は休館）
写真展示は6日（金）まで
ところ／裾野市生涯学習センター（裾野市深良435）
問い合わせ／裾野市生涯学習課 ☎055-992-3800

【富士宮市】富士山関連の郷土資料展示『富士と浮世絵』

とき／1月24日～3月26日
9～17時（水・木・金曜日は19時まで）
ところ・問い合わせ／富士宮市立中央図書館（富士宮市宮町13-1）☎0544-26-5062

富士山関係資料の展示・貸出

とき／中央図書館 1月24日～2月26日
西図書館・富士文庫 2月14日～3月12日
日の各開館時間

わがまち富士山写真展

富士山周辺市町から見る富士山写真を展示します（富士山周辺市町との共同開催）。
とき／2月7日～3月1日（火曜日は休館） 9～16時
ところ／富士山樹空の森 ギャラリー（御殿場市）

問い合わせ／観光課 ☎(55) 2777

世界遺産富士山「楽習」講座

とき／2月14日（土） 8時40分～16時50分
コース／市立博物館、道の駅富士川楽座（各自昼食、山宮浅間神社、富士山本宮浅間大社などをバスで移動）
対象／県内在住の人（中学生以下は保護者同伴）

定員／40人（応募者多数の場合抽せん）
参加費／大人160円、小・中学生130円
申し込み／2月5日（木）の17時まで、電話で県文化・観光部世界遺産センター 整備課へ ☎054(221)3657

富士山スポーツ写真展

とき／2月16～27日
8時30分～17時15分
ところ／市役所2階市民ホール
内容／富士駅伝、富士山女子駅伝など
問い合わせ／スポーツ振興課 ☎(55) 2722

子育て支援センター

富士山に関する読み聞かせなど

とき・問い合わせ／※詳しくは各センターへ。
2月16～20日 カスタネット（フィラセ内）☎(66) 4129、トライアングル（浅間保育園内）☎(71) 7141、ルン（松千代保育園内）☎(85) 2811
2月17～22日 タンバリン（東部児童館内）☎(34) 3003

児童館 富士山に関するお話など

くるん・ばねのみや ☎(62) 1666
とき／2月17～20日
11時～11時20分
内容／お話、折り紙、すごろくなど
広見児童館 ☎(22) 0582
とき／2月21日（土） 10～11時
内容／クイズ、ゲームなど

富士山写真パネル展

とき／2月19～25日 9～22時
ところ／富士市交流プラザ2階ギャラリー
問い合わせ／市民協働課 ☎(55) 2701

市立博物館 富士山古写真展

とき／2月21日～3月1日（月曜日は休館） 9時～16時30分
入館料／大人100円、小・中学生50円（県内小学生は無料）
※2月22日（日）は、博物館を無料開放。
問い合わせ／市立博物館 ☎(21) 3380

「富士山の日」おはなし会

とき／①2月21日（土） 10時30分～11時30分 ②2月22日（日） 14～15時
ところ／①鷹岡市民プラザ ②中央図書館
内容／渡辺佐代子さん（富士・ストーリーテリング研究会会員）による富士山にちなんだ昔話の語り（大人向け）
定員／各50人（先着順）
参加費／無料（当日直接会場へ）
問い合わせ／①富士文庫 ☎(72) 1612 ②中央図書館 ☎(51) 4946

青春大賞キックオフイベント 富士山の正面で挑戦を叫ぶ

青春大賞エントリー者の中で、有志の皆さんが、富士山に向かって挑戦を叫びます（アトラクションや出店も予定）。
とき／2月22日（日） 11時30分～13時30分
ところ／ふじさんてらす Mierla（市庁舎屋上）
問い合わせ／企画課市長戦略室 ☎(55) 2718

絶景★富士山まるごと岩本山

とき／2月1日～4月12日
ところ／岩本山公園
観梅ウエディング2015
公募で選ばれた夫婦が梅園内で結婚式を行います。
とき／2月28日（土） 12時30分～13時30分
着物DE撮影会
とき／3月7日（土） 10～14時
夜梅×竹かぐや（竹灯籠の展示）
とき／3月7日（土） 16時30分～20時30分
問い合わせ／新富士駅観光案内所 ☎(64) 2430



公共施設見学

に参加しませんか？

皆さんの納めた税金がどのように使われているのかわかっていただくため、市内の文化・教育・福祉・環境などの公共施設をマイクロバスで案内します。

問い合わせ

広報広聴課 ☎55-2736 ☎51-1456

団体・グループ対象

実施日／下表の見学スケジュールをごらんください

時間／1日コース（9時30分～14時30分）、半日コース（9時30分～12時）

コース／団体ごと異なります。実施日の1か月前までに見学場所の希望を伺い、相談の上決定

対象／市内の10～21人の団体・グループ（企業・営利団体は除く）
参加費／無料

※見学終了後、参加者は全員、アンケートの記入をお願いします。

申し込み（説明会）

見学を希望する団体の代表者は次の日程に直接お越しください。同一団体の申し込みは年1回です。

とき／2月25日（水）
受付／9時～9時15分（厳守）
ところ／市役所8階第2会議室

※9時15分から説明を始めます。説明後、希望日が重複した場合、抽せんによって決定しますので、必ず第2・3希望日をあらかじめ決めておいてください。

※先着順ではありません。
※説明会後、空きがある場合は電話でも受け付けます。

個人対象

前期の見学は2回です。1人でもお気軽にご参加ください（応募者多数の場合、初めての人を優先）。

実施日／①4月30日（木）
②7月3日（金）

※コースや申込方法などについては、実施日前月の「広報ふじ」でお知らせします。



主な見学場所

- 都市・景観施設
岩本山公園、竹採公園、浮島ヶ原自然公園など
- 文化・教育・市民活動施設
中央図書館、常葉大学富士キャンパス、市民活動センター、富士芸術村、看護専門学校、児童館など
- 福祉施設
福祉キャンパス、こども療育センター、障害者関係施設、高齢者関係施設など
- 生活・環境施設
東部・西部浄化センター、環境クリーンセンター、富士市森林墓園、消防防災庁舎、津波避難タワーなど
- 商業・観光施設
ふじさんめっせ、道の駅富士川楽座など



●中央図書館
ふだん見ることのできない閉架書庫を見学し、図書館の仕組みを知ることができます。



●富士山観光交流ビューロー
富士市の観光振興や観光地だけではなく、駅構内の貸し館についても紹介します。

学べる！
おすすめ見学場所
を紹介



●東部浄化センター
各家庭から排出された汚水の浄化の仕組みを、職員が丁寧に説明します。

平成27年度前期 団体・グループ対象 見学スケジュール

…見学実施日

4月

日	月	火	水	木	金	土
			1	2	3	4
5	6	7	8	9	10	11
12	13	14	15	16	17	18
19	20	21	22	23	24	25
26	27	28	29	30		

5月

日	月	火	水	木	金	土
					1	2
3	4	5	6	7	8	9
10	11	12	13	14	15	16
17	18	19	20	21	22	23
24 _{/31}	25	26	27	28	29	30

6月

日	月	火	水	木	金	土
			1	2	3	4
5	6	7	8	9	10	11
12	13	14	15	16	17	18
19	20	21	22	23	24	25
26	27	28	29	30		



あなたの「力」を求めています！

富士市消防団員募集



地域の安全を守る消防団員。東日本大震災の際には、消防団員の力で多くの人の命が救われました。あなたも消防団の一員になり、「自分たちの地域は自分たちで守る」活動をしませんか？

問い合わせ
消防本部消防総務課
☎(55)28052
FAX(53)4633

▼消防団の役割

消防署の職員と一緒に、消火活動や救助活動など、地域に密着した活動を行います。また、山火事や行方不明者の捜索など、多くの人手が必要なときに大きな力になります。特に、大きな災害が発生したときには、なくてはならない存在です。

▼消防団の活動

- 1 建物火災が発生したときに、消防署と協力して消火活動を行う。
- 2 台風・大雨・地震・山崩れなどの自然災害のときに、危険箇所の警戒や住民の避難誘導を行う。
- 3 火災多発期の特別警戒、訓練大会などへの参加、住宅防火指導などを行う。

女性も活躍中！

いざというときのために、一緒に活動しませんか。



第28分団 大久保 規子さん(木島)

▼消防団員になる要件

市内在住・在勤の18歳以上で、身体の丈夫な人
※詳しくは、消防本部消防総務課、または、最寄りの各消防分団へ。

富士市消防団協力事業所表示制度

多くの消防団員が被雇用者のため、消防団員を雇用する事業所には、消防団活動への理解と協力が求められます。

そこで、勤務時間中の消防団活動への理解や入団促進など、事業所の消防団への協力が社会貢献として広く認められるよう、富士市消防団協力事業所表示制度を推進しています。

▼認定の要件

- ・従業員が消防団員として相当数入団している
- ・消防団活動に積極的に協力している
- ・認定された事業所や団体に、**消防団協力事業所表示証**を交付します。消防団協力事業所表示証は、事業所の敷地や建物、パンフレット、チラシ、ウェブサイトに掲示・掲載できます。



学び合い 学び続ける「ふじの人づくり」

富士市生涯学習人材バンク

をご利用ください！

問い合わせ
社会教育課
☎(55)28073
FAX(53)85025

生涯学習人材バンクは、「何か新しいことを学びたい人」と「自分が学んだことを伝えたい人」を結び場です。

※私塾・販売・宗教・政治活動目的での登録・利用はできません。

講師を依頼したい

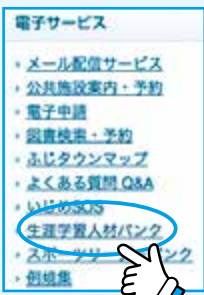
▼対象

市内在住・在学・在勤で、市内で活動する個人・団体

▼利用の流れ

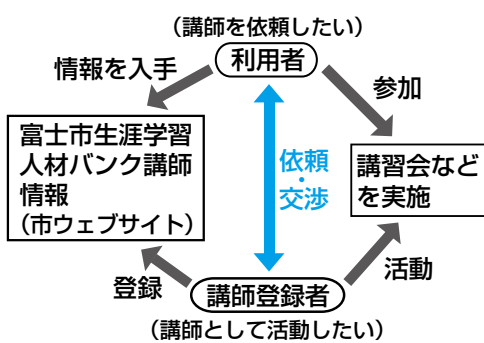
- 1 市ウェブサイト「くらしと市政」トップページ右下にある電子サービス「生涯学習人材バンク」から、興味のある分野の講師を探す
- 2 希望する講師がいたら、社会教育課に連絡し、講師を紹介してもらおう
- 3 講師と、日時・場所・講師料などを交渉（必要経費は、依頼者が負担）
- 4 活動を実施
- 5 活動終了後、1か月以内に「利用報告書」を社会教育課に提出

▼市ウェブサイト「くらしと市政」右下



クリック！

【生涯学習人材バンクの仕組み】

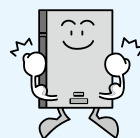


▼対象

市内で活動できる個人・団体

▼講師登録の流れ

- 1 登録申込書（社会教育課で配布、市ウェブサイトダウンロード可）に必要事項を記入し、直接社会教育課に提出
- 2 登録完了後、市ウェブサイト講師情報が公開される
- 3 講師の依頼を受け、条件を確認後、講座などの活動を実施
- 4 活動終了後、1か月以内に「活動報告書」を社会教育課に提出



富士山の麓で全力疾走！



富士山女子駅伝

4 2014 全日本大学女子選抜駅伝競走

富士山を背にたすきリレー（株小林製作所鷹岡工場前）



大会前日の開会式での選手宣誓

多くの市民が集まり、レースを盛り上げた「富士山女子駅伝」

12月23日（火）、雲一つない青空のもと、大学女子の選抜20チームが、白熱したレースを繰り広げました。今大会は、後半2区間で区間賞を獲得した立命館大学が、ほかのチームを突き放して2連覇。また、レースでは、走者7人抜きや2つの区間新記録が出るなど、選手の力走が目立ちました。

コース沿いには、昨年を上回る、約10万5000人の観客が詰めかけ、熱い声援を送りました。また、地元企業などが横断幕を掲示したり、3281人のボランティアが当日の交通整理などを行ったりしたほか、各地区では自主的にコースの清掃活動を実施するなど、富士市全体で大会を盛り上げました。



選手を先導する白バイ隊員たち



コースづくりをするボランティア



自社制作した横断幕の取り付け

多くの人に
支えられて…



喜びをチームで分かち合う



仲間に迎えられたゴール



走り切り笑顔を見せる選手



レースに挑む選手を支える仲間



富士山本宮浅間大社(富士宮市)をスタート

チームのたすきを
全力でつないだり区間



富士市交流プラザ前



2連覇を果たした立命館大学



ジャスコ(株)本社前



青葉通りの折り返し地点



大淵街道



繰り上げスタートまで残り2秒(エスピー運輸富士(株)駐車場前)



会場を盛り上げる「ふじの山鬼太鼓座」



選手に声援を送る観客



中継所に掲示された応援顔絵づくり

11・12月のできごと

楽しみながら防災・減災を学ぶ



▲自然災害ツアーで、市内の地形や災害危険箇所についての説明を受ける来場者

ふじBousai 2014
11月16日 ふじさんめつせ

ふじBousai 2014が初開催され、約2000人が来場しました。

会場は、「知識」「体験」「防災グッズ」の3つのエリアに分けられ、自然災害ツアーのほか、応急救護体験や防災グッズの販売などが行われました。また、ステージでは、災害時にとるべき行動を学ぶ子ども向けのゲーム「ぼうさいダック」や、災害救助犬の捜索実演などが人気を集めました。
来場者は、得た知識や体験を防災対策につなげていました。

一層の友好・交流を願う



▲記念式典の様子

富士市・嘉興市友好都市提携25周年
11月22日 ロゼシアターほか

中国浙江省嘉興市との友好都市提携25周年を記念し、ロゼシアターで記念式典が行われました。

式典は、富士ジュニアオーケストラの演奏から始まり、津軽三味線・チアダンス・合唱などで、朱静琦団長はじめ嘉興市訪問団11人を歓迎しました。記念品の交換も行うなど、両市は今後のさらなる友好を誓い合いました。
また、広見公園内の「嘉興の森」で、嘉興市の花「ツツジ」の記念植樹を行い、両市の繁栄を願いました。

重要文化財の庭園を觀賞



▲庭園を見学する参加者

古谿荘庭園特別公開
11月22日 古谿荘(岩淵)

国の重要文化財に指定されている古谿荘の庭園が、6年ぶりに一般公開されました。古谿荘は、明治時代後期に田中光顕伯爵により建てられた別荘で、広大な敷地に、回廊で結ばれた9棟の近代和風建築の建物群と日本庭園、果樹園からなる庭園で構成されています。
この日は、天候に恵まれ、参加者は、富士山を庭園内の風景として取り入れた絶景の庭園と、壮大な建物の外観を見学しながら、ボランティアガイドの丁寧な解説に熱心に耳を傾けていました。



▲3キロメートルの部のスタート
小長井市長も参加▶



爽やかな秋晴れのもとで快走

ふじかわキウイマラソン
11月23日 市立富士川体育館周辺

3〜81歳までの人が、北は北海道、南は福岡県と、全国から3840人が参加し、1キロメートルやハーフマラソンなど、5つのコースに分かれて走り抜けました。ゴール近くの沿道には、参加者を応援する家族などが集まり、「あと少し、頑張れ!」という声援が送られると、つらそうな顔で走っていたランナーたちも、顔をほころばせて力走していました。

また、会場ではキウイフルーツや豚汁などが振る舞われ、参加者は地元のもてなしを楽しみました。



▲お茶の美味しい入れ方の実践

お茶を飲んでおいしく健康

お茶の入れ方教室

12月17日 大淵第一小学校

大淵第一小学校の3年生が、日本茶インストラクターからお茶の入れ方を学びました。

児童は、お茶の効能やおいしい入れ方の説明を受けた後、3・4人のグループに分かれて実践。

一煎目は、ぬるいお湯でゆっくり入れ、二煎目は、熱湯ですぐに抽出し、二つの味の違いを飲み比べました。

また、お茶に関する〇×クイズも行われ、授業後には「家でも急須で飲みたい」と話す児童も多く、お茶への学びを深めていました。

セカンドライフの顔

第13回 問い合わせ
市民協働課 ☎55-2701

「セカンドライフ」は主に、定年退職後や子育て後など第2の人生を意味します。このコーナーでは、セカンドライフを楽しんでいる還暦世代の人を紹介します。

今回紹介するのは、**福田洋枝さん**（水戸島元町）。仕事をしながら、ふれあい・いきいきサロン「パピヨン」（水戸島元町）のサロン開設運営ボランティアを務めています。

地域の交流の場をふやしたい

近年、地域の交流の大切さを感じ、近所の人たちに憩いの場を提供するため、平成26年4月、ふれあい・いきいきサロン「パピヨン」を自宅を始めました。

月に1回、みんなで歌ったり、小物づくり、絵本・紙芝居の読み聞かせなどをしたりして、お互いの特技を教え合っています。手品やフラダンスの講師を招くこともあるんですよ。活動を通して、みんなが笑顔になってくれることがうれしいです。

これからは、仲間が欲しい人や子育てに悩んでいる人も気軽に来られるようにし、世代を超えた交流ができる場にしていきたいです。

HP papillon-ruijindo.com



クリスマス会（前列中央が福田さん）

詳しくはセカンドライフ相談室へ
事務局／（一社）まちの遊民社 ☎(51)1112

冬山にお出かけの前に!!

消防本部警防課 ☎55-2856

- 安全な登山のために、時間に余裕をもった計画を立てましょう。
- 体力と状況に応じた登山ルート・装備・服装・食料を検討しましょう。
- 気象情報を常に確認し、的確な判断で先を読んだ行動をしましょう。
- 単独登山を避け、冬山経験豊富なリーダーとともに行動しましょう。
- 緊急時の連絡手段を確保しましょう。
- 入山時には、登山ポストに登山者カードを提出しましょう。

ストレス相談（無料）

～抱えている悩み 話してみませんか～

健康対策課 ☎64-8993

とき／2月3日(火)・19日(木)、3月19日(木) 各13:00～16:00
 ところ／フィランセ相談室
 内容／臨床心理士による相談（1人50分程度）
 ※思春期のこころの相談にも応じます。
 申し込み／事前に、電話で健康対策課へ（18歳未満の人は母子保健担当 ☎64-8994へ）
 ※心療内科・精神科の治療を受けている人は相談できません。

司法書士相続登記相談会

とき／2月7日(土) 13:00～15:30
 ところ／富士商工会議所
 内容／不動産の登記手続などに関する法律相談
 費用／無料（当日直接会場へ）
 問い合わせ／静岡県司法書士会富士支部 後藤 方へ ☎57-0005

富士圏域トップセミナー「障害者雇用の促進」

とき／2月25日(水) 1部 13:30～15:40 2部 15:45～16:30
 ところ／ふじさんめっせ会議室1・2・3
 内容／1部：佐野秀典さん（城北公園クリニック院長）による基調講演「手探り状態からの脱却 さあ、始めよう障害者雇用」、シンポジウム「企業から見た、障害者雇用について」 2部：セッション「教えて！ドクター」
 対象／企業の採用担当者、福祉関係者など
 申し込み・問い合わせ／富士障害者就業・生活支援センターチャレンジ ☎39-2702 ☎39-2701



献血にご協力を

福祉総務課 ☎55-2757

2月の献血

日	場所	時間
3日(火)	榑マルダイ(大淵2410-1)	9:30～16:00 (昼休み12:00～13:15)
5日(木)	市役所駐車場	
8日(日)	ジャンボエンチャー富士店駐車場	
19日(木)	市役所駐車場	

静岡県東部消防長会東部地区消防大規模災害対応合同訓練

消防総務課 ☎55-2851

とき／2月10日(火) 9:00～12:00
 ところ／中央公園多目的広場、ロゼシアター
 内容／県東部地区13消防本部と中央病院DMAT（災害派遣医療チーム）を含む関係機関との合同訓練
 ※当日は多数の消防車両が中央公園付近に集結します。ご了承ください。

障害者、特別障害者（認知症・寝たきり高齢者）の認定

高齢者介護支援課 ☎55-2741

対象／身体障害者手帳などの交付を受けていない65歳以上の人で、6か月以上の寝たきりや認知症など日常生活に支障がある人
 内容／所得税・市民税・県民税の障害者控除・特別障害者控除の対象者認定書の交付（認定基準日は前年末日）
 申し込み／随時受け付けています。直接、高齢者介護支援課へ
 ※確定申告の前に認定を受けてください。

2月 移動図書館車出しの巡回日程

中央図書館 ☎51-4946

日	場所と貸し出し開始時刻
3・17日(火)	ハックドラッグ川成島店第2駐車場(14:00) JA富士市野塚支店駐車場(15:00)
4・18日(水)	駿河台団地(4日の14:15のみ) 富士見台市営住宅集会所前(15:00)
5・19日(木)	滝戸団地内(14:00) 岩本山団地集会所前(15:00)
6・20日(金)	セブン-イレブン中里店駐車場(10:00) マックスバリュ富士江尾店駐車場(11:00) 加島の郷(6日の14:15のみ) 四丁河南南公会堂駐車場(15:00)
7・21日(土)	鈴川中町フードランド前(10:00) 松野まちづくりセンター(21日の14:00のみ)
12・26日(木)	歴史民俗資料館駐車場(15:00)
14・28日(土)	しらすの八幡加工センター駐車場(10:00) ききょうの郷駐車場(14日の14:00のみ) 富士南まちづくりセンター(15:00)
25日(水)	青葉台まちづくりセンター(15:00)

休館日／2・9・16・23・27日
 ※都合により中止・変更する場合があります。

お知らせ

ロゼこどもスプリングコンサート

ロゼシアター ☎60-2500

とき／4月18日(土) 14:00 開演
 ところ／ロゼシアター中ホール
 入場料／500円（全席指定）
 ※0歳から入場可。3歳以上有料。
 チケット発売日／ロゼシアターウェブサイト：2月5日(木)、チケット窓口：2月6日(金) 各10:00～
<http://rose-theatre.jp>

歌と落語の午後のひととき（無料）

多文化・男女共同参画課 ☎55-2724

とき／2月21日(土) 13:30～15:00
 ところ／フィランセ西館4階大ホール
 内容／紙芝居「大きくなったら何になる」、混声合唱団モルゲンローテによる合唱、ふられ亭扇痴（藤田嗣）さんによる落語
 申し込み・問い合わせ／電話で多文化・男女共同参画課または男女共同参画富士南地区推進員 石原方へ ☎090-1623-9430
 ※託児あり（無料。要予約）。

特定計量器の定期（集合）検査

商業労政課 ☎55-2907

対象／取り引きや証明に使用しているはかり
 持ち物／はかり、通知はがき、手数料実施機関／（一社）静岡県計量協会

検査日(2月)	会場	時間
4日(水)	大淵まちづくりセンター	10:30～15:00
5日(木)	富士川まちづくりセンター	
6日(金)	富士見台まちづくりセンター	10:30～14:00
9日(月)	松野まちづくりセンター	
10日(火)	吉原まちづくりセンター	10:30～15:00
12日(木)	伝法まちづくりセンター	
13日(金)	鷹岡まちづくりセンター	
16日(月)	JA富士市原田支店	
17日(火)	吉原まちづくりセンター	10:30～14:00
18日(水)	田子浦まちづくりセンター	
19日(木)	富士駅南まちづくりセンター	10:30～14:00
20日(金)	須津まちづくりセンター	
23日(月)	JA富士市元吉原支店	10:30～15:00
24日(火)	岩松まちづくりセンター	
25日(水)	JA富士市吉永支店	10:30～14:00
26日(木)	ふじさんめっせ	10:30～15:00
27日(金)		10:30～14:00

セカンドライフ相談室 運営事業受託者

市民協働課 ☎55-2701

事業の概要／①セカンドライフ相談室の開設・運営②生きがいあるセカンドライフの啓発事業③事業の報告及び提案

事業期間／4月1日～平成28年3月31日
応募資格／市内に主たる事務所があり、法人格を有する非営利団体

募集期間／2月2～27日

※事業の詳細及び応募方法は、仕様書（2月2日(月)から市民協働課で配布、市ウェブサイトでダウンロード可）をごらんください。

富士市教育振興基本計画 後期実施計画策定委員会委員

教育総務課 ☎55-2865

学校教育・文化・スポーツを含めた生涯学習全般にかかる総合的な教育計画「富士市教育振興基本計画」に市民の声を反映するため、委員を公募します。

任期／委嘱の日～平成28年3月31日（会議は平日夜間の2時間程度で、年5回を予定）

応募資格／平成27年1月1日時点で、20歳以上かつ市内に1年以上居住している人

定員／2人（応募者多数の場合、書類選考）

報酬／会議1回につき5,000円

申し込み／2月20日(金)（必着）までに、応募用紙（教育総務課で配布、市ウェブサイトダウンロード可）に必要事項を記入し、直接または郵送・FAX・Eメールで、〒417-8601 富士市教育委員会教育総務課へ ☎53-8584

✉kyouiku@div.city.fuji.shizuoka.jp

富士本町「軽トラ市」を開催します

商業労政課 ☎55-2907

とき／2月15日(日) 9:30～13:00
ところ／富士本町商店街(約450メートルを歩行者天国にします)

内容／80台の軽自動車による地元の野菜や果物・食品・雑貨などの販売、マグロの解体ショー、AED講習会、太鼓演奏、富士本町のご当地キャラ「ロペティ」も参加

※当日は、9:00から14:00まで交通規制を行います。ご協力をお願いします。

予備自衛官補

市民課 ☎55-2746

募集種目／一般公募、技能公募

受付期間／4月2日(木)まで

問い合わせ／自衛隊富士地域事務所 ☎51-1719

飲料用自動販売機及び 広告マット設置者

管財課 ☎55-2723

設置場所／飲料用自動販売機 市庁舎2階、広告入り足拭き用マット 市庁舎及び消防防災庁舎の出入り口

設置期間／4月1日～平成30年3月31日

募集期間／2月5日(木)の17:00まで

※詳しくは、募集要項（管財課で配布）または市ウェブサイトをごらんください。

個人参加公共施設 見学参加者（無料）



広報広聴課 ☎55-2736

コース

市役所→富士中央ケアセンター→岩本山公園（梅園見学）→道の駅富士川楽座（昼食）→クリーンセンターききょう（し尿処理施設）→市役所

とき／2月27日(金) 9:30～15:10

対象／市内在住・在勤の人

定員／20人（応募者多数の場合、

初めての人を優先し、抽せん）

申し込み／2月9日(月)の18:00（必着）

までに、電話またはFAXに参加する人の住所、氏名、年齢、電話番号（1回につき2人まで申し込み可）、今までの参加の有無、「2月27日見学希望」を記入し、おしえてコールふじ「公共施設見学」係へ ☎53-1111 ☎51-0623

富士市難病団体連絡協議会 医療講演会

医事課地域連携室 ☎52-1131（内線2918）

とき／2月14日(土) 10:00～11:30

ところ／中央病院2階大会議室

内容／「足・腰の痛みはありませんか？～あなたもロコモ体操しませんか～」
講師／加藤努さん（中央病院整形外科部長）

受講料／無料（当日直接会場へ）

募 集

第10回 リブす富士 「ミックスダブルステニス大会」参加チーム

リブす富士（温水プール） ☎36-2131

とき／3月7日(土) 9:00～

ところ／富士総合運動公園庭球場

対象／①高校生以上の男女ペア

②年齢の合計が80以上の男女ペア

定員／①②各16チーム（先着順）

参加費／1チーム2,000円（保険料含む）

申込期間／2月14～28日

※申込方法など詳しくは、温水プールへ。

放課後児童クラブ指導員 （須津児童クラブ）

子育て支援課 ☎55-2731

勤務時間／平日13:00～18:00のうち4時間程度

対象／須津・吉永・原田・元吉原地区在住で保育士、幼稚園・小学校教諭などの資格を有する人

定員／3人

申し込み・問い合わせ／須津児童クラブ ☎34-4111（平日13:00～18:00）

平成27年度 中央病院職員

病院総務課 ☎52-1131（内線2217）

採用職種		予定人員	受験資格
看護師・助産師	区分1	5人程度	昭和39年4月2日以降に生まれた人で、平成26年度に実施する左記職種の国家試験を受験し、当該免許を取得見込みの人※学校推薦による試験方法があります。
	区分2		昭和39年4月2日以降に生まれた人で、左記職種の免許を有する人
薬剤師		1人	昭和44年4月2日以降に生まれた人で、左記職種の免許を有しているか、平成26年度に実施する左記職種の国家試験を受験し、当該免許を取得見込みの人

試験日／2月15日(日) 試験会場／中央病院

申し込み／2月10日(火)（必着）までに、市ウェブサイト電子申請するか、必要書類（病院総務課・各地区まちづくりセンターで配布、中央病院ウェブサイトダウンロード可）、各職種の免許証（既に所有している人）のコピーを直接または郵送で、〒417-8567 中央病院病院総務課へ ☎http://www2.city.fuji.shizuoka.jp/~byoin/

平成27年度 期日前投票の 学生投票立会人（登録制）

選挙管理委員会 ☎55-2879

仕事内容／期日前投票の立ち会い
登録期間／登録日～平成28年3月31日
従事期間／選挙の公示（告示）日の翌日から投票日の前日までの間で1～2回程度

従事時間／① 8:15～14:30
② 14:15～20:30

対象／市内在住・在学で選挙権がある20歳以上の学生（専門学校生を含む）
報酬額／1回（①または②）につき9,000円（別途食事支給あり）
申し込み／登録申込書（市ウェブサイトダウンロード可）に必要事項を記入し、学生証を添えて、直接、選挙管理委員会へ
※申込時、従事内容の説明あり。

講座・教室

のびのび子育て支援講座（無料） 「ノ・パティーズ・パーフェクト」～完璧な親なんていない！～

多文化・男女共同参画課 ☎55-2724
とき／2月14日～3月21日の毎週土曜日 10:00～12:00 計6回
ところ／常葉大学富士キャンパス3201講義室

内容／子育てや夫婦関係・生き方など参加者が抱える悩みをもとにテーマを決めての話し合い、ゲーム、お茶会

対象／就園前の子どもを持つ母親で、初めて受講し、全ての回に参加できる人

定員／12人（応募者多数の場合抽せん）
申し込み／電話（留守番電話に連絡先を録音）またはFAXに住所、氏名、電話番号、子どもの名前・年齢（〇歳〇か月）を記入し、シエスタ 村瀬 方へ ☎・☎71-6741
※託児あり（1回につき1人100円。要予約）。

f-Biz egg 週末起業相談会（無料）

産業政策課 ☎55-2952

とき／2月21日（土）9:00～19:00（最終受付18:00）
ところ／f-Biz egg（中央図書館分館2階）
申し込み・問い合わせ／f-Biz egg ☎30-6363 ☎30-6364 info@f-biz.jp

市臨時職員

人事課 ☎55-2711

教育総務課 ☎55-2865

募集職種／①作業療法士②ことばの相談員③社会福祉相談員

対象／①作業療法士の資格を有する人②言語聴覚士の資格を有する人または公的機関・病院などで子どもの言葉の発達支援をした経験のある人③社会福祉士の資格を有する人または公的機関・福祉施設などで福祉相談業務経験のある人
業務内容／①こども療育センターで、就学前の子ども及び保護者に向けた助言・指導・支援業務など②③特別な支援が必要な子どもや家庭への支援

雇用期間／①②③とも4月1日～平成28年3月31日

勤務時間／①②③とも平日の8:30～17:00（週5日勤務）

賃金／①21万5,600円②③19万2,200円

申し込み／①②③とも2月4日（水）までに、市販の履歴書または臨時職員登録票（人事課で配布、市ウェブサイトダウンロード可）に必要事項を記入し、直接または郵送で、〒417-8601 ①は富士市役所人事課、②③は富士市教育委員会教育総務課へ

※①②③とも後日、面接を行います。

2月の納期

2月15日～3月2日

国民健康保険税 第8期

収納課 ☎55-2730

介護保険料 第8期

介護保険課 ☎55-2766

後期高齢者医療保険料 第7期

国保年金課 ☎55-2754

NHK東海北陸文学紀行「私の好きなふるさとの風景」公開録音

とき／3月1日（日）16:30～18:30（予定）

ところ／ロゼシアターレセプションホール

内容／アナウンサーによる東海北陸地方ゆかりの文学作品の朗読及びゲストのトークと歌を楽しむ番組の公開録音の観覧

出演／山川静夫さん（元NHKアナウンサー・エッセイスト）、クミコさん（歌手）、NHK東海北陸各局のアナウンサー

申し込み／2月9日（月）（必着）までに、往復はがきの往信裏面に住所・氏名・電話番号、返信表面に住所・氏名を記入し、〒420-8721 NHK静岡放送局「文学紀行」係へ

※応募者多数の場合抽せん。当せん者には1枚につき2人まで入場できる整理券を返送します。

問い合わせ／NHK静岡放送局 ☎054-274-1000（平日9:30～18:00）

★ご応募の際にいただいた情報は、抽せん結果の連絡のほか、受信料の支払いのお願いに使用される場合があります。

募 集

岩本山公園クイズラリー 「わんぱくクイズ王への道20」参加チーム

りぷす富士（公園事業課） ☎55-3553
とき／3月7日（土）9:30～12:30
※雨天の場合3月8日（日）。

定員／小学生の部 20組80人、親子の部 20組80人（各先着順）

※1組4人程度。小学3年生以下のみのチームは不可。

参加費／1チーム500円

申込期間／2月5～19日

※申込方法など詳しくは、公園事業課へ。

社会福祉協議会モニター

ボランティアセンター ☎64-7100

対象／市内在住の20歳以上の人（公務員・議員などは除く）

定員／20人

謝礼／年間1万円

任期／4月1日～平成29年3月31日

申し込み／3月6日（金）（必着）までに、はがきまたはEメールに住所、氏名、年齢、性別、職業、電話番号、応募の動機を記入し、〒416-8558 本市場432-1 富士市社会福祉協議会「社協モニター」係へ

chiiki@fujishishakyo.com

富士市議会 2月定例会

ぜひ傍聴にお越しください。

とき／2月17日（火）～（予定）

ところ／本会議 10階議場傍聴席

委員会 9階各委員会室

※詳しくは、電話または市ウェブサイト。議事事務局 ☎55-2878

丸火星空観察会（無料）

少年自然の家 ☎35-1697
 と き／2月21日(土) 19:00～21:00
 ところ／少年自然の家
 対 象／市内在住・在勤の親子や家族
 定 員／20組（先着順）
 申し込み／2月10～19日（11日(水)・16日(月)は除く）の9:00～17:00に、電話で少年自然の家へ
 ※持ち物など詳しくは、少年自然の家に問い合わせるか、市ウェブサイトをごらんください。

元気で長生き！おすすめ献立

高齢者介護支援課 ☎55-2951
 と き／2月23日、3月2・9日の各月曜日 10:00～11:30 計3回
 ところ／原田まちづくりセンター
 内 容／いつまでも元気に過ごすためのおすすめ献立の紹介、調理実習、口腔ケア、軽体操、体脂肪や筋肉量の測定体験など
 対 象／市内在住の65歳以上の人
 定 員／20人（応募者多数の場合抽せん）
 参加費／870円（材料費など）
 申し込み／2月4～18日（土・日曜日、祝日は除く）に、電話で高齢者介護支援課へ

夜間納税相談

2月16日(月) 17:15～19:00
収納課 ☎55-2730

統一地方選挙関連日程のお知らせ

★静岡県議会議員選挙

- ・告示日 4月3日(金)
- ・立候補届出受付
4月3日(金) 8:30～17:00
市役所9階第2委員会室
- ・投票日
4月12日(日) 7:00～20:00（勢子辻の一部、かぎあな区域は18:00まで）

★富士市議会議員選挙

- ・立候補予定者説明会
3月3日(火) 13:30～
消防防災庁舎7階大会議室
- ・告示日 4月19日(日)
- ・立候補届出受付
4月19日(日) 8:30～17:00
消防防災庁舎7階大会議室
- ・投票日
4月26日(日) 7:00～20:00（勢子辻の一部、かぎあな区域は18:00まで）

問い合わせ 選挙管理委員会 ☎55-2879

食生活講座 ～冬の野菜もりもり編～

健康対策課 ☎64-8994
 と き／2月16日(月) 10:00～12:30
 ところ／神戸まちづくりセンター
 内 容／野菜の効能の話、冬野菜たっぷりメニューの調理実習
 定 員／16人（応募者多数の場合抽せん）
 受講料／500円程度（材料費）
 持ち物／エプロン・三角巾・ふきん2枚
 申し込み／2月6日(金)までに、電話で健康対策課へ

「トランポウーク」体験 ～陸上で歩くより3倍の効果!!～

スポーツ振興課 ☎55-2876
 と き／3月6・13日の各金曜日
 19:00～ 計2回
 ところ／市立富士川体育館
 対 象／市内在住・在勤の18歳以上の人
 定 員／50人（応募者多数の場合抽せん）
 受講料／500円（保険料含む）
 申し込み／2月16日(月)（必着）までに、市ウェブサイトで電子申請するか、往復はがきに住所、氏名、年齢、電話番号、講座名を記入し、〒417-8601 富士市教育委員会スポーツ振興課へ

こころの健康講座Ⅲ（無料） ～ストレス障害と自殺予防～

障害福祉課 ☎55-2761
 と き／2月25日(水) 13:30～16:00
 ところ／県富士総合庁舎6階601・602会議室
 内 容／永松郁子さん（精神科医師・スクールカウンセラー）による講演「ストレス障害の予防・早期発見・治療とこころの健康づくり」、県富士健康福祉センター職員による講演「職場や家庭における自殺予防～あなたもゲートキーパーになりませんか?～」
 定 員／60人（応募者多数の場合、調整）
 申し込み／2月2日(月)から受け付けます。電話またはFAXに住所、氏名、連絡先を記入し、県富士健康福祉センターへ ☎65-2658 ☎65-2288

岩本山公園 観梅コンサート（無料）

と き／2月15日(日) ※雨天中止。
 ①10:30～ ②13:00～
 内 容／バンド演奏、ダンス
 りぶす富士（公園事業課）☎55-3553

花と緑のお庭づくり講演会（無料）

みどりの課 ☎55-2793
 と き／2月23日(月) 10:00～12:00
 ところ／ロゼシアター第1会議室
 内 容／育苗、植栽、花壇設計、花の相談、オープンガーデン
 講 師／滝川美代子さん（浜松オープンガーデンの会副代表）
 定 員／70人
 申し込み／2月13日(金)（必着）までに、電話またははがきに住所、氏名、電話番号を記入し、〒417-8601 富士市役所みどりの課へ

ぜん息・COPD（慢性閉塞性肺疾患）講演会（無料）

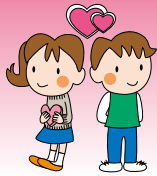
保健医療課 ☎55-2739
 と き／3月1日(日) 13:30～15:00
 ところ／フィランセ西館4階大ホール
 テーマ／「最近注目の病気：COPD・ぜん息～息切れのある人のために、息切れがあるが自覚していない人のために～」
 講 師／南城悟さん（広見医院医師）
 定 員／100人
 申し込み／2月23日(月)までに、電話またはFAXに住所、氏名、電話番号を記入し、保健医療課へ
 ☎53-5586
 ※肺年齢測定器が利用できます。

めざせ匠人 （マイスターものづくり教室）

商業労政課 ☎55-2778
 と き／2月15日(日) **A** ①10:30～、②13:30～ **C** 9:30～15:00の間で適宜
 ところ／ふじさんめっせ
 内 容／**A** ミニ樹木の寄せ植え（造園）**B** 表札づくり（板金）**C** 影彫（石工）※**C**は実演のみ。
 対 象／小学4年生～中学3年生
 定 員／各回**A** 8人、**B** 10人（各応募者多数の場合抽せん）
 受講料／**A** 750円、**B** 500円（各材料費）
 申し込み／2月9日(月)までに、電話またはFAXに住所、氏名、学年、電話番号、希望講座（**A**または**B**）、希望時間（①または②）を記入し、商業労政課へ ☎51-1997

★同時開催（ふじさんめっせ）

「第36回 富士市技能フェスティバル」
 と き／2月15日(日) 9:30～15:00



2月の カレンダー

FEBRUARY [如月]

●省エネルギー月間

2月の

博物館

- 博物館の日 1日
- テーマ展「富士市立博物館30年のあゆみとこれから」 14日～
- チャレンジ!!陶芸 14・28日
- 癒しのおんがく会 15日
- 学芸員が語る、富士山の魅力再発見! 18日
- 富士山古写真展 21日～3月1日
- ※22日(日)は本館を無料開放します。
- ※休館日 2・9・12・16・23日



テーマ展から
「青い目の人形 メリー」

1日	絶景★富士山 まるごと岩本山(岩本山公園)～4月12日 国際交流フェア(ふじさんめっせ) 農林業センサス 市民課など窓口開設● 日曜納税相談●
2月	市民税・県民税第4期、国民健康保険税第7期、介護 保険料第7期、後期高齢者医療保険料第6期納期限 償却資産申告書提出期限
3火	献血→P12 すくすく赤ちゃん講座★ [節分]
4水	結婚相談★ お母さんお父さん教室★ 離乳食講習会・ぱくぱく期★ [立春]
5木	献血●→P12 1歳6か月児健診★ 人権相談★
6金	3歳児健診★
7土	司法書士相続登記相談会(富士商工会議所)→P12
8日	献血→P12 結婚相談★
9月	離乳食講習会・ごっくん期★
10火	県東部消防長会東部地区消防大規模災害対応合同訓練 (中央公園多目的広場、ロゼシアター)→P12 普通救命講習■ まちの保健室● すくすく赤ちゃん講座★ 労務相談●
11水	宗清寺梅まつり(中之郷) [建国記念の日]
12木	1歳6か月児健診★ 人権相談●
13金	特別徴収(年金からの天引き)2月分【市民税・県民税、 国民健康保険税、介護保険料、後期高齢者医療保険料】 3歳児健診★ 行政相談●
14土	富士市難病団体連絡協議会医療講演会(中央病院)→P13 富士市なわとび大会(市立富士体育館) 富士ニュース杯争奪富士市中学生サッカー選手権大会(田子浦中)

15日	富士市技能フェスティバル(ふじさんめっせ)→P15 観梅コンサート(岩本山公園)→P15 富士本町「軽トラ市」(富士本町商店街)→P13 天間地区梅まつり(天間まちづくりセンター) 江尾妙見さん 子どもの安全を守る市民行動の日 麻薬・覚せい剤撲滅の日
16月	所得税確定申告、市民税・県民税申告期間～3月16日→P2 富士山スポーツ写真展～27日●→P5 夜間納税相談●→P15 離乳食講習会・かみかみ期★ ロゼシアター臨時休館日～19日
17火	すくすく赤ちゃん講座★ 不動産に関する相談●
18水	結婚相談★ お母さんお父さん教室★
19木	富士山写真パネル展(富士市交流プラザ)～25日→P5 献血●→P12 1歳6か月児健診★ 人権相談★ 食育の日
20金	3歳児健診★
21土	なんでも富士山2015～22日・市民憲章推進のつどい・ 「富士山と、」ポスター発表会(ふじさんめっせ)→P4 「富士山の日」おはなし会(鷹岡市民プラザ)→P5 荒田島の正宝稲荷さん 大淵八王子神社祭 認知症サポーター養成講座★
22日	青春大賞キックオフイベント(ふじさんてらす Mierula)●→P5 「富士山の日」おはなし会(中央図書館)→P5 ふるさと芸能祭(ロゼシアター) 岩松北地区梅まつり(岩本山公園) 今泉地区駅伝大会(今泉まちづくりセンター周辺) 文殊祭典(北松野) 結婚相談★
23月	離乳食講習会・ごっくん期★ ふじのくに地産地消の日 [富士山の日]
24火	普通救命講習■ すくすく赤ちゃん講座★ 労務相談●
25水	毘沙門天大祭(今井2)～27日 夜間納税相談● 結婚相談★ お母さんお父さん教室★
26木	1歳6か月児健診★ 人権相談●
27金	行政相談●
28土	観梅ウエディング2015(岩本山公園)→P5 富士ワイズメンズクラブ杯争奪富士市中学生招待サッカ ー大会(富士川緑地) 下水道事業受益者負担金第4期納期限

※場所記号 ●…市役所 ■…消防防災庁舎 ★…フィランセ

平成27年1月20日号(毎月5日・20日発行)

こちら編集室

今回の表紙は「富士山女子駅伝」です。今大会は、前年と打って変わって、富士山がくっきりと見えた大会となりました。テレビで改めてごらんになった方も多いのではないでしょうか。特に、第5中継所付近の富士岡から中里にかけて、富

士山をバックに中継車と選手が併走しているところを新幹線が横切っていく景色は、富士市ならではの風景でとても美しい絵でした。当日は私もカメラを持って撮影ポイントを回りましたが、絵になる写真を撮るのは難しいものですね。(AdC)

人口	257,681人 (前月比-49)
男	127,273人 (-65)
女	130,408人 (+16)
世帯	100,805世帯 (+48) 12月1日現在
編集・発行	富士市総務部広報広聴課
〒417-8601	静岡県富士市永田町1-100
☎0545-51-0123	☎0545-51-1456

問い合わせは
富士市コールセンター
おしえて
コマルふじ
53-1111
[受付時間]
8:30～18:00
土・日曜日、祝日も受け
付けます(年末年始除く)

ウェブサイト <http://fujishi.jp> ※twitter・Facebook・YouTubeでも情報発信中。