

# 広報 **ふじ**

平成26年

12 | 5 No.1091

FUJI FIRE DEPT.  
富士市消防本部

## もくじ

- ② 在宅高齢者福祉サービス
- ④ 職員の給与などを公表します
- ⑥ 高額療養費制度の自己負担額の変更
- ⑦ まちかどネットワーク
- ⑧ 年末年始の「ごみ」と「し尿」の収集  
／公共施設などのお休み
- ⑩ 暮らしのたより
- ⑬ 1月のカレンダー

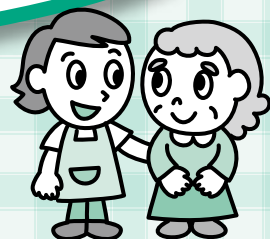
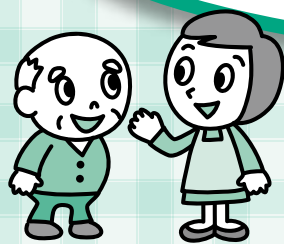
11月16日 ほうさい ふじBousai2014「災害救助犬の実演」  
(ふじさんめっせ)

# 在宅高齢者福祉サービス

## をご利用ください

【在宅で生活する65歳以上の高齢者や介護者が対象です】

※介護保険施設・有料老人ホーム・ケアハウス・サービス付き高齢者向け住宅などに入所している人はご利用になれません。



### 高齢者のいる世帯を対象にしたサービス

#### はり・きゅう・マッサージ

##### 費用助成

介護者に対し、はり・きゅう・マッサージ費用の助成券（1枚1300円分）を、1年度につき10枚発行します。対象／寝たきり・認知症高齢者（14日以上入院期間がある場合は除く）と同居し、6か月以上介護している人

#### 訪問理美容サービス

自宅で理美容が受けられるよう、理美容師の訪問に要する費用を、1年度につき4回まで助成します。※理美容料は利用者の実費負担。対象／寝たきりなどのため、理美容院に行けない人

#### 高齢者みまもりサービス

火災センサー、ガス漏れセンサー、ペンダント式通報装置の貸与と、365日24時間、健康相談や緊急時の通報に対応します。

##### 利用料

- ①ひとり暮らしの世帯：市・県民税非課税世帯は無料、市・県民税課税世帯は1か月617円
  - ②その他の世帯：1か月1231円
- ※通話料は自己負担。

#### 障害者控除対象者の認定

障害者控除対象者認定書（所得税、市・県民税の所得控除用）を発行します。対象／認知症や6か月以上の寝たきり状態にある人

#### 生きがいデイサービス

自立した生活を支援するため、実施施設で、趣味活動・レクリエーション・体操などの通所サービスを、週2回まで行います。※送迎対応ができる施設あり。

対象／要支援・要介護の認定を受けておらず、非該当と見込まれる人  
利用料／1回200円  
※昼食代・材料費などは別途必要。

#### 介護者慰労金の支給

介護者に、年額10万円の介護者慰労金を支給します。※過去1年間に要介護3の期間が含まれる場合は年額5万円。

対象／要介護3～5の認定を受けている人を、介護保険サービス（1週間程度のショートステイは除く）を過去1年間使わずに、在宅で介護している同居の人

#### 紙おむつの支給

紙おむつ（テープ式パンツ・はくパンツ・尿とりパッド・平タイプ）を、月1回、自宅まで配達します。

##### 利用料

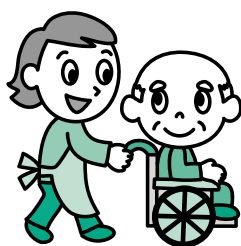
- ①市・県民税非課税世帯：無料
  - ※要支援・要介護の認定を受けていない人は有料。
  - ②市・県民税課税世帯：有料
- ※要介護4～5の人は、一定額まで市が半額負担し、残りは利用者負担。

#### 外出支援サービス

介護タクシー乗車料金の一部を助成する利用券を発行します。1乗車（片道）につき、利用券1枚（1900円まで）を使用できます（1年度最大で24枚まで）。

※自宅と医療機関や公共機関などの移動にのみ利用可能。

対象／要介護4～5の認定を受けていて、一般の交通機関の利用が困難な人





在宅高齢者福祉サービスの問い合わせ  
 高齢者介護支援課  
 ☎55-2741 ☎55-2920  
 ✉ho-koureishien@div.city.fuji.  
 shizuoka.jp

サービスによっては、下記のほかに利用条件があるものがあります。また、サービスごとに申請方法が異なりますので、詳しくは、高齢者介護支援課にお問い合わせください。

さらに、高齢者のひとり暮らし世帯や、高齢者のみの世帯の皆さんは、こちらのサービスも受けられます

### 軽度生活援助

ヘルパーでは対応できない草取り、庭木の剪定、屋内の清掃などの軽微な作業を、月1回、1年度につき4回（1種類2回以内、1回8時間以内）まで、シルバー人材センターの会員が行います。

対象／市・県民税非課税世帯の人  
 利用料／1時間120円  
 ※材料費などは別途必要。

### 大型ごみの回収

集積所への排出が困難な大型ごみを、年1回程度、予約で個別に回収します。※日常生活で出たごみのみ対象（引越して出たごみや家電リサイクル法対象品目などは除外）。

対象／集積所への排出を支援できる家族がいない人  
 利用料／無料

### ふれあいコール

相談員が2週間に1度、電話で安否確認をします。  
 対象／ひとり暮らしまたは高齢者世帯の人  
 利用料／無料

### 寝具クリーニング

専門業者による寝具の丸洗い・乾燥・消毒などを、1年度につき2回まで行います。

対象／ひとり暮らしで、市・県民税非課税世帯の人  
 利用料／無料

### 福祉電話の設置

電話機を無償貸与し、基本料金を助成します。

※通話料は自己負担。  
 対象／電話を持っていないひとり暮らしの人で、市・県民税非課税世帯の人

### 「食」の自立支援

栄養バランスのとれた昼食・夕食を、身体状況に応じて、1週間に1〜6食、事業者が自宅まで配達します。

対象／食事の準備が困難な人、要支援・要介護の認定を受けた人または健康づくりシニア  
 利用料／1食350円

こちらでも、高齢者の皆さんのさまざまな相談に対応します



名称	担当地区	電話番号
東部地域包括支援センター	須津・浮島・元吉原	☎39-1300
吉原中部地域包括支援センター	神戸・富士見台・原田・吉永・吉永北	☎39-2700
北部地域包括支援センター	大淵・青葉台・広見	☎23-0303
鷹岡地域包括支援センター	鷹岡・天間・丘	☎30-7062
吉原西部地域包括支援センター	今泉・吉原・伝法	☎30-8324
富士北部地域包括支援センター	岩松・岩松北・富士駅北・富士北	☎66-0115
西部地域包括支援センター	富士駅南・富士南・田子浦	☎65-8839
// < 富士川支所 >	富士川・松野	☎81-4820
高齢者地域包括支援センター	市内の地域包括支援センターを統括	☎55-2951

## 給与などの状況

### 職員の初任給

(平成26年4月1日現在)

区 分		富士市	国
一般行政職	大学卒	17万8,800円	大学卒 17万2,200円
	高校卒	14万4,500円	一般職(高卒) 14万 100円
技能労務職	高校卒	14万4,500円	—

### 平均給料月額、平均年齢

(平成26年4月1日現在)

一般行政職	32万9,500円 (41.2歳)
技能労務職	32万7,100円 (47.0歳)

※一般行政職は、一般行政事務に従事する事務・技術職員を言い、技能労務職は清掃業務員、給食調理員などを言います。カッコ内は平均年齢。

### 経験年数別・学歴別平均給与月額

(平成26年4月1日現在)

経験年数	10年	15年	20年	
一般行政職	大学卒	26万9,504円	32万2,518円	36万7,939円
	高校卒	—	25万 400円	33万6,450円
技能労務職	高校卒	19万6,400円	25万8,200円	29万3,800円

### 人件費

(平成25年度普通会計決算)

歳出総額 (A)	834億6,250万4,000円
人件費 (B)	142億2,268万円
人件費の比率 (B/A)	17.0%
平成25年度の人件費の比率	16.8%

※普通会計の人件費には、市長や議員などに支給される給料・報酬などが含まれています。

### 職員給与費

(平成26年度普通会計予算)

職員数 (A)	1,743人	
給与費	給料	66億4,335万3,000円
	職員手当	15億9,510万4,000円
	期末勤勉手当	24億6,401万5,000円
	合計 (B)	107億 247万2,000円
1人当たりの給与費 (B/A)	614万円	

※職員手当とは扶養手当、住居手当などの諸手当で、退職手当は含まれていません。

### 特別職の給料・報酬

(平成26年4月1日現在)

区 分	月 額	期末手当
給料	市長	99万円
	副市長	80万円
	常勤の監査委員	54.4万円
報酬	議長	65.3万円
	副議長	59.4万円
	議員	52.4万円
		6月期 1.90月分 12月期 2.05月分 計 3.95月分 (役職加算20%)

### 退職手当

(平成25年度普通会計決算)

区 分	富士市			国	
	自己都合退職	勧奨退職	定年退職	自己都合退職	勧奨・定年退職
勤続20年	23.03月分	28.7875月分	21.62月分	27.025月分	
25年	32.83月分	38.955月分	30.82月分	36.57月分	
35年	46.55月分	55.86月分	43.70月分	52.44月分	
最高限度	55.86月分	55.86月分	52.44月分	52.44月分	
1人当たりの平均金額	994万 6,737円	2,502万 2,102円	2,576万 588円	—	
平均年齢	36.4歳	57.7歳	60歳	—	

## 福利厚生状況

### 定期健康診断の状況

(平成25年度)

区 分	市長部局	教育委員会	中央病院	合 計
対象者	1,505人	166人	572人	2,243人
受診者	1,499人	166人	566人	2,231人
受診率	99.6%	100%	99.0%	99.5%

### 公務災害などの認定状況

(平成25年度)

区 分	市長部局	教育委員会	中央病院	合 計
公務災害	4件	4件	11件	19件
通勤災害	3件	0件	0件	3件
計	7件	4件	11件	22件

### その他の主な福利厚生事業

#### ●ライフプラン事業 (平成25年度)

職員の生涯生活設計 (ライフプラン) の意識啓発を図るため、58歳を対象とした「退職準備型」、46歳を対象とした「生活充実型」のセミナーを開催しました。

#### ●被服の貸与

職員の公務能率の向上を図るため、職員に対し作業服などの被服貸与を行いました。

#### ●職員互助会の運営

地方公務員法第42条と富士市職員互助会設置条例に基づき、職員互助会においても、職員の福利厚生事業を実施しています。富士市職員互助会設置条例第7条の規定により、互助会の運営は、理事・運営委員・事務局職員など市の職員が当たっています。なお、富士市職員互助会は、平成24年度から職員の会費で運営されています。

# 職員の給与などを公表します

富士市では、市民サービスの向上を目指し、職員が各分野で働いています。皆さんに一層のご理解をいただけるよう、支給される給与や人事について公表します。

# 一般行政職の級別職員数などの状況

(平成26年4月1日現在)

区分	1級	2級	3級	4級	5級	6級	7級	8級	9級	合計
標準的な職務	主事補 技師補	主事 技師	首席主事 首席技師	主査	主幹	統括主幹 参事補	課長 参事	課長	部長	
職員数 (男) (女)	38人 (18人) (20人)	128人 (89人) (39人)	151人 (110人) (41人)	215人 (148人) (67人)	136人 (116人) (20人)	131人 (124人) (7人)	61人 (59人) (2人)	9人 (9人) (0人)	12人 (12人) (0人)	881人 (685人) (196人)
構成比	4.3%	14.5%	17.1%	24.4%	15.4%	14.9%	6.9%	1.0%	1.4%	100%

## 定員の状況

(単位:人 各年4月1日現在)

区分	部門	一般行政部門									特別行政部門			公営企業等部門					合計	
		議 会	総務 企画	税 務	民 生	衛 生	労 働	農林 水産	商 工	土 木	小 計	教 育	消 防	小 計	病 院	水 道	下 水道	そ の 他		小 計
職員 数 差 引	H25	11	296	91	330	179	5	34	29	195	1,170	280	311	591	593	42	48	52	735	2,496
	H26	11	300	91	329	179	5	35	31	185	1,166	275	311	586	610	42	49	53	754	2,506
	差引	0	4	0	△1	0	0	1	2	△10	△4	△5	0	△5	17	0	1	1	19	10

※職員数は市長や副市長などの特別職以外の職員数です。休職者や派遣職員などを含み、臨時及び非常勤職員を除いています。

## 臨時職員の任用状況

臨時職員数

(平成26年5月1日現在)

区 分	臨時職員	パート勤務職員	合 計
市長事務部局等	578人	280人	858人
教育委員会	316人	228人	544人
中央病院	181人	11人	192人
合 計	1,075人	519人	1,594人

※臨時職員数には、雇用期間が数週間程度の短期間勤務臨時職員も含まれます。

臨時職員の主な職種と基本賃金

職 種	賃 金	職 種	賃 金
事務補助	6,210円/日	パート事務補助	810円/時間
保育士	7,110円/日	保育補助	925円/時間
学校調理員	7,220円/日	パート学校調理員	840円/時間

臨時職員の任用に係る経費

(平成25年度普通会計決算)

歳出総額(A)	819億5,197万4,000円
賃金(物件費)(C)	26億9,883万8,000円
賃金の比率(C/A)	3.3%

※病院、水道などの企業会計、特別会計は除いています。

## 研修の状況

(平成25年度)

区 分	対象職員・人数	主な内容
基本研修	新規採用職員、昇任者など 1,276人	政策形成研修、マネジメントに関する研修など
専門・特別研修	受講希望者など 861人	法律講座、接遇研修など
派遣研修	専門知識・技術の取得を要する職員 190人	市町村アカデミーなどの外部研修機関へ派遣
自己啓発支援	自己啓発活動 45人 自主研修活動 4グループ	通信研修、自主研究など

### 問い合わせ 人事課

人事に関して ☎55-2711  
給与に関して ☎55-2712  
福利厚生に関して ☎55-2713  
研修に関して ☎55-2714  
☎53-6669

jinji@div.city.fuji.shizuoka.jp

## 公平委員会の状況

公平委員会とは、地方公共団体職員の利益の保護と公正な人事権の行使を保障するための機関です。

富士市と岳南排水路管理組合は、地方公務員法第7条第4項の規定により、共同で公平委員会を設置しています。

公平委員会の権限は、地方公務員法第8条第2項により、おおむね次のように定められています。

- 職員の給与や勤務時間、そのほかの勤務条件に関する要求を審査・判定し、必要な措置をとること
- 職員に対する不利益な処分についての不服申し立てに対する議決や決定をすること
- 職員の苦情を処理すること

公平委員会の業務の状況

(平成25年度)

業務の種類	合計
勤務条件に関する措置の要求の状況	0件
不利益処分に関する不服申し立ての状況	0件

# 高額療養費制度の

# 自己負担限度額が

# 変更になります

平成27年1月1日から、負担能力

に応じた負担を求める観点から、自己負担限度額を、より細分化した見

直しが行われます。

## 〔高額療養費制度とは〕

医療機関や薬局の窓口で支払った金額が、月の初めから終わりまでに、一定額を超えた場合に、その超えた金額が支給される制度です。

高額療養費制度に該当する世帯には、診療月の約3か月後に、申請のご案内のはがきを郵送します。

※入院時の食費負担や差額ベッド代などは含まれません。

## 〔限度額適用認定証の申請〕

平成27年1月以降も療養を予定している人は、平成27年1月以降に再度申請してください。

※70歳以上の人の認定証は、引き続き使用できません。

## 〔70歳以上の皆さんへ〕

70歳以上の人の限度額に変更はありませんが、区分判定に変更があります。

従来、70〜74歳の被保険者で、住民税課税所得が145万円以上かつ、対象者2人以上で合計収入520万円以上、1人で383万円以上の人は3割の負担になっていました。

今回、この判定に、平成27年1月以降、新たに70歳になる人がいる世帯で、対象者の旧ただし書所得の合計額が210万円超である場合という条件が追加されました。

※手続は必要ありません。対象者には、新しい高齢受給者証を郵送します。

## 新旧比較表（70歳未満）



平成26年12月以前

区分	所得要件	限度額
上位所得	※旧ただし書所得 600万円超	15万円+ (総医療費-50万円)×1% 〈多数回該当：8万3,400円〉
一般	旧ただし書所得 600万円以下	8万100円+ (総医療費-26万7,000円)×1% 〈多数回該当：4万4,400円〉
低所得	住民税非課税	3万5,400円 〈多数回該当：2万4,600円〉



平成27年1月以降

区分	所得要件	限度額
ア	旧ただし書所得 901万円超	25万2,600円+ (総医療費-84万2,000円) ×1% 〈多数回該当：14万100円〉
イ	旧ただし書所得 600万円超～ 901万円以下	16万7,400円+ (総医療費-55万8,000円) ×1% 〈多数回該当：9万3,000円〉
ウ	旧ただし書所得 210万円超～ 600万円以下	8万100円+ (総医療費-26万7,000円) ×1% 〈多数回該当：4万4,400円〉
エ	旧ただし書所得 210万円以下	5万7,600円 〈多数回該当：4万4,400円〉
オ	住民税非課税	3万5,400円 〈多数回該当：2万4,600円〉

※旧ただし書所得…総所得金額などから基礎控除額（33万円）を差し引いた額。

※多数回該当…過去12か月間に、同一の世帯で高額療養費の支給該当が3回以上あったとき、4回目からは自己負担限度額が軽減されます。

富士市国民健康保険加入者の問い合わせ／国保年金課 保険給付担当

☎55-2751 FAX51-2521 📧ho-kokuho@div.city.fuji.shizuoka.jp

※社会保険・共済などに加入している人は、各保険者にお問い合わせください。



## ミカン

冬の果物の定番。甘みと酸味のバランスが絶妙な



## 長年の活動が認められ、内閣総理大臣賞を受賞した富士署地域安全協議会女性部 ふじエレガンス



**平** 成9年に発足し、会員数57人の「ふじエレガンス」が、ことし10月、安全・安心なまちづくり関係功労者に贈られる内閣総理大臣賞を受賞しました。女性ならではの視点で地域防犯を考え、身近な犯罪マップの作成や防犯教室、青色回転灯パトロール、手づくりグッズでの啓発活動をボランティアで行っています。中でも、活動当初から380回を超える防犯教室では、8種類の手づくりの大型紙芝居などで、幼児や小学生、高齢者などの犯罪弱者に防犯をわかりやすく伝えていきます。会長の湯澤綾子さんは「紙芝居は、連れ去りや迷子、振り込め詐欺などの年齢に合わせた防犯のほか、子どもの万引き・喫煙などの非行を題材にして

**冬** の果物の定番であるミカン。市内では、主に、岩松・須津・富士川・吉永地区で栽培され、その7〜8割が「青島みかん」です。「青島みかん」は、皮が厚めでむきやすく、糖度が高いのが特徴です。玉も大きく、約7割が直径6〜8センチメートルになります。収穫は、11月中旬〜12月に行われます。収穫後そのまま出荷されるものもありますが、多くは、その後1か月間貯蔵されて、1月から食べごろを迎えます。ミカンを栽培する佐野宏一郎さん(岩本)は、「日当たりのよい枝に実り、熟れて垂れ下がってくる実は、特によい味になります。皮が濃いオレンジ色になったら収穫です。「青島みかん」は、収穫から1か月寝かすと、酸味がほど

います。私たちは、犯罪から子どもや高齢者を守りたい一心で活動しています。今後は、子どもたちを見守る大人向けにも防犯教室を行う予定です。受賞を糧に、市内に防犯活動の輪をより広げ、防犯への認識を深めてもらえるよう頑張ります」と、決意を語ります。優しさあふれる「ふじエレガンス」の今後の活動に期待が高まります。



原田小学校での防犯教室



「青島みかん」の収穫を行う佐野さん

よく抜け、より甘みを感じられるようになります」と話します。富士市産の「青島みかん」は、主に1〜2月中旬に市内の産直市などで購入できます。皆さんも、ぜひ、富士市産のミカンを味わってみてください。問い合わせ／富士柑橋共同選果場(須津)・岩松柑橋共同選果場 ☎(34)3611

★我が家のアイドル大募集!!  
あなたの子ども写真(顔全体が写っている横写真)とコメントを大募集!!詳しくは広報広聴課まで。  
☎(55)2700 ☎(51)1456  
✉ kouhou@div.city.fuji.shizuoka.jp



田邊 洗志朗ちゃん(大淵)  
H25.11.17生  
「わんぱくな洗ちゃん、たくさん笑わせてね!」



渡邊 輝大ちゃん(松岡)  
H26.3.7生  
「やんちゃすぎて毎日ハラハラ!でも大好きだよ〜!」



小野 准一ちゃん(水戸島本町)  
H26.5.17生  
「癒しの笑顔をありがとう☆お父さん、お母さんは幸せだよ」

HAPPY PHOTO'S  
我が家の  
アイドル  
★  
癒しの笑顔をありがとう☆お父さん、お母さんは幸せだよ

# 年末年始 の お知らせ

## 「ごみ」と「し尿」 の収集について

年末といえば大掃除。この時期は毎年、家庭から一度に多量のごみが出ます。また、年明け最初の収集日はふだんの3倍以上のごみが出ます。ごみの減量にご協力ください。



### ごみ

問い合わせ／環境クリーンセンター ☎35-0081 ☎35-0501

#### ◆ 燃えるごみの年末特別収集

下記の収集日程を確認し、次のことに注意してごみを出してください。

- 12月29日(月)・30日(火)は、燃えるごみの特別収集を行います(燃えるごみ以外は収集しません)。
- 朝8:30までに、決められた集積場所に出してください。
- 12月27日(土)～1月4日(日)は、環境クリーンセンターでの受け入れは行いません。
- 12月28日(日)～1月4日(日)は、特別収集以外のごみの収集は行いません。
- プラスチック製容器包装も収集しません。

木	金	土	日	月	火	水
12/25	26	27	28	29	30	31
月・木地区 燃えるごみ 通常収集	火・金地区 燃えるごみ 通常収集	第2・第4地区 古紙類 通常収集		月・木地区 燃えるごみ 資源・埋め立てごみ受け入れ	火・金地区 燃えるごみ 資源・埋め立てごみ受け入れ	
1/1	2	3	4	5	6	7
元日		第1・第3地区 古紙類お休み (1/31に振替)		月・木地区 燃えるごみ 通常収集	火・金地区 燃えるごみ 通常収集	

#### ◆ 資源・埋め立てごみの受け入れ (一般家庭ごみのみ)

とき／12月29日(月)・30日(火) 8:30～15:30 (時間厳守)

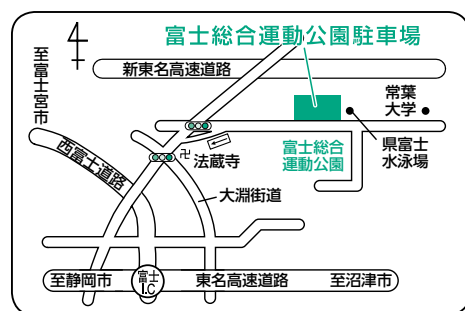
ところ／富士総合運動公園駐車場 (右図)

※30日(火)は混雑が予想されます。なるべく29日(月)にお願いします。

※12:00～13:00は混雑が予想されます。この時間は避けてお越しく下さい。

持ち込みをするときは次のことに注意してください。

- 持ち込みできるごみは、プラスチック製容器包装、びん、ペットボトル、かん、金属、衣類、埋め立てごみです。
- 品目ごとにしっかり分別して持ち込んでください。
- 燃えるごみ、古紙類の受け入れはできません。



### し尿

問い合わせ／廃棄物対策課 ☎55-2770 ☎51-0522

#### 12月27日(土)～1月4日(日)はお休みです。

※年末年始の詳しい収集日の確認及び緊急の場合は、各地区の収集業者にお問い合わせください。

連絡先	吉原地区	吉原衛生運輸(株)	☎52-5113
	富士地区	富士衛生運輸(株)	☎61-0768
	元吉原地区	(有)マツナガ	☎33-0230
	鷹岡地区	(株)エイコウサービス	☎71-3539
	岩淵地区、東町、日の出町、大楽窪	(有)池谷企業	☎81-3533
	木島、松野地区	(有)大沼興業	☎054-385-5967
	中之郷地区 (東町、日の出町、大楽窪を除く)	(有)蒲原工業	☎054-385-3431
	かぎあな	(有)由比環境保全センター	☎054-375-2453





# 公共施設・公共交通のお休み

施設名	日	21 (日)	22 (月)	23 (火)	24 (水)	25 (木)	26 (金)	27 (土)	28 (日)	29 (月)	30 (火)	31 (水)	1/1 (木)	2 (金)	3 (土)	4 (日)	5 (月)	6 (火)	7 (水)	
市役所		休		休				休	休	休	休	休	休	休	休	休				
おしえてコールふじ(☎53-1111)										休	休	休	休	休	休					
地区まちづくりセンター		休		休			◆	休	休	休	休	休	休	休	休	休				
文化・教育・福祉・保健衛生関係など		休		休				◇	◇	休	休	休	休	休	休	休	◇			
フィランセ		休		休						休	休	休	休	休	休	休				
中央・西図書館			休							休	休	休	休	休	休	休	休	休		
東図書館、富士文庫、各分室			休	休						休	休	休	休	休	休	休	休	休		
市立博物館			休		休				休	休	休	休	休	休	休	休	休	休		
青少年相談所		休		休				休	休	休	休	休	休	休	休	休	休	休		
青少年センター		休		休				休	休	休	休	休	休	休	休	休	休	休		
社会福祉センター(広見・田子浦荘、東部・鷹岡市民プラザ)		休	休	休					■	休	休	休	休	休	休	休		休		
ラ・ホール富士										休	休	休	休	休	休	休				
富士市交流センター(富士市交流プラザ内)										※	※	休	休	休	休	休				
ロゼシアター									■	休	休	休	休	休	休	休				
富士川ふれあいホール			休	休						休	休	休	休	休	休	休		休		
富士市民活動センター「コミュニティf」										休	休	休	休	休	休	休				
少年自然の家			休	休					休	休	休	休	休	休	休	休	休	休		
斎場						休						休	休						休	
森林墓園		年末年始のお休みはありません																		
商業関係		ふじさんめっせ 道の駅 富士川楽座 ステーションプラザFUJI 富士市産業支援センター「f-Biz・f-Biz egg」																		
		休		休				休	休	休	休	休	休	休	休	休				
スポーツ・レクリエーション関係		3月31日までお休み(予定)																		
		2月14日までお休み																		
富士総合運動公園		3月31日までお休み																		
温水プール						休														
富士球場						休														
陸上競技場		3月31日までお休み																		
相撲場						休				休	休	休	休	休	休					
体育館・弓道場・庭球場						休				休	休	休	休	◆	◆					
市立富士体育館・富士柔剣道場										休	休	休	休	◆	◆					
市立卓球場										休	休	休	休	休	休					
富士川緑地・東球場・東部スポーツ広場										休	休	休	休							
富士川河川敷憩いの広場運動場										休	休	休	休	休	休					
厚原スポーツ公園 ソフトボール場・サッカー場										休	休	休	休							
厚原スポーツ公園 テニス場		3月14日までお休み																		
市立富士川体育館										休	休	休	休	◆	◆					
富士山こどもの国																			休	
県富士水泳場(トレーニングルーム)						休	休	休	休	休	休	休	休	休	休	休				
交通		休		休				休	休	休	休	休	休	休	休	休				
ナイトシャトル		休		休				休	休	休	休	休	休	休	休	休				
上記以外のコミュニティバス		休		休				休	休	休	休	休	休	休	休	休				
デマンドタクシー		年末年始のお休みはありません																		

Ⓜ…お休みまたは利用できない日

※…会議室の一部を開館(9:00~16:00)

◆…17:00まで開館・開場

◇…貸し館業務のみ

■…午前中のみ開館・開場

## お知らせ

- 1月2日(金)は、富士総合運動公園体育館・弓道場、市立富士体育館、富士柔剣道場、市立富士川体育館を無料開放します(市立富士体育館、市立富士川体育館のトレーニングルームは事前講習が必要です。事前講習については、各施設にお問い合わせください)。
- 富士総合運動公園温水プールは、天井改修工事のため利用できません(1月2日(金)から受付業務のみ開始)。
- 県富士水泳場は、当面の間プールの営業を中止しています。

## 償却資産の申告

資産税課 ☎55-2745

平成27年1月1日時点、事業を営む法人や個人で、構築物、機械・装置、工具・備品などの減価償却資産を持っている人は申告が必要です。

また、前年から資産の増減がない場合も対象になりますので、申告してください。

申告期限／2月2日(月)

申告先／資産税課(市役所3階南側)

## 平成26年度 第4回 危険物取扱者試験

消防本部予防課 ☎55-2860

とき／2月15日(日)

ところ／県立富岳館高校(富士宮市)ほか

試験種目／甲種・乙種全類・丙種危険物取扱者試験

申し込み／12月25日～1月13日に、申込用紙(消防本部予防課で配布)に必要事項を記入し、直接または郵送で、〒420-0034 静岡市葵区常磐町1-4-11 (一財)消防試験研究センター静岡県支部へ

☎054-271-7140

## 静岡県・日本語ボランティア セミナー2015

とき／1月12日(月) 成人の日

基調講演 10:00～11:30

分科会 13:30～16:00

ところ／県男女共同参画センター「あざれあ」(静岡市駿河区)

内容／基調講演「グローバル化時代の異文化コミュニケーションと日本語教育」、分科会A「また来たい」「続けよう」と思える日本語教室づくりのために、B「グローバル化する日本社会が求めるこれからの「国際人」、C「こんなときに使う」を伝えよう！場面や機能を意識した授業づくり

参加費／基調講演500円(協会会員は無料)、分科会500円

定員／基調講演140人、分科会各50人(各先着順)

申し込み／1月9日(金)までに、電話またはFAX・Eメールに住所、氏名、電話番号、参加希望の分科会(A・B・C)を記入し、静岡県国際交流協会へ

☎054-202-3411 ☎054-202-0932

✉info@sir.or.jp

## 男性も必見！掃除のノウハウと実演(無料) 「目からうろこのお掃除セミナー」

多文化・男女共同参画課 ☎55-2724

とき／1月24日(土) 14:00～

ところ／フィランセ西館4階大ホール

内容／洗剤の正しい使い方や家にダメージを与えない掃除、洗剤を使わないエコロジー掃除などの実演  
講師／前田弘之さん(株)エンチョーDIYアドバイザー)

申し込み／1月13日(火)までに、電話で多文化・男女共同参画課へ

※託児あり(無料。要予約)。

## 「ふじ市民文芸」第51号審査結果

文化振興課 ☎55-2874

審査の結果、市民文芸賞の受賞者が決定しました(敬称略)。

小説 丹羽 利之(宮島)

児童文学 中村 恭子(大野新田)

随筆 岡田 毅(今泉)

詩 時田 政子(川成島)

短歌 望月 由美子(中島)

俳句 天野 啓子(中央町1)

川柳 望月 宗重(松岡)

※「ふじ市民文芸」第51号の発刊は、2月中旬の予定です。

## 1月 移動図書館車かしの巡回日程

中央図書館 ☎51-4946

日	場所と貸し出し開始時刻
6・20日(火)	ハックドラッグ川成島店第2駐車場(14:00) JA富士市壺塚支店駐車場(15:00)
7・21日(水)	駿河台団地(7日の14:15のみ) 富士見台市営住宅集会所前(15:00)
8・22日(木)	歴史民俗資料館駐車場(15:00)
10・24日(土)	しらすの八幡加工センター駐車場(10:00) きぎょうの郷駐車場(10日の14:00のみ) 富士南まちづくりセンター(15:00)
15日(木)	滝戸団地内(14:00) 岩本山団地集会所前(15:00)
16日(金)	セブンイレブン中里店駐車場(10:00) マックスバリュ富士江尾店駐車場(11:00) 四丁河原南公会堂駐車場(15:00)
17日(土)	鈴川中町フードランド前(10:00) 松野まちづくりセンター(14:00)
28日(水)	青葉台まちづくりセンター(15:00)

休館日／1～5・13・19・23・26日

※都合により中止・変更する場合があります。

## 12月の水道料金・下水道使用料 お客様センター ☎55-2846

～納入は便利で確実な口座振替で～

申し込み／直接、市指定金融機関の窓口へ  
持ち物／通帳・印鑑(届印)・水栓番号(各世帯配付の「使用水量等のお知らせ」に記載)

※納入は2か月に1度です(地区によって納入月が異なります)。

## お知らせ

### 自衛隊採用制度説明会

市民課 ☎55-2746

とき／1月11日(日)・18日(日)

ところ／自衛隊富士地域事務所(御幸町13-5)

申し込み／3日前までに、予約が必要です。電話で自衛隊富士地域事務所(☎51-1719)へ

### 看護師など再就業相談 ～勇気を出して再出発を！～

保健医療課 ☎55-2739

とき／1月22日(木) 10:00～14:00

ところ／フィランセ西館3階和室

対象／看護師などの資格を持ち、現在就業していない人

相談料／無料(当日直接会場へ)

問い合わせ／静岡県ナースセンター 東部支所 ☎・☎055-920-2088

### ハチマルニイマル 8020歯科検診

健康対策課 ☎64-8993

とき／1月14日(水)、2月3日(火) 受付  
各13:00～14:30(1人1時間程度)

ところ／フィランセ西館1階歯科検診室

対象／市内在住の20歳以上の人

定員／各10人

費用／200円(非課税世帯などは無料)

申し込み／事前に、電話で健康対策課へ

### 富士文庫における 視聴覚資料サービスの試行

富士文庫 ☎72-1612

中央図書館が所蔵しているDVDやCDなどの視聴覚資料の貸し出し・返却などを富士文庫で試行します。

試行期間／1月6日～3月31日(休館日は除く) 9:00～17:00

実施内容／視聴覚資料の予約・貸し出し・返却

※返却は、直接カウンターをお願いします。

- 納入期限 12月31日(水)  
(納入通知書は、12月中旬に郵送します)
- 口座振替日 12月26日(金)



**男女共同参画プラン推進講演会（無料）**  
「女らしくなく 男らしくなく 自分らしく」

多文化・男女共同参画課 ☎55-2724  
と き／1月27日(火) 19:00～20:30  
ところ／フィランセ西館4階大ホール  
内 容／露の囀姫さん（女性落語家・僧侶）による講演・落語、豊来家大治朗さん（太神楽曲芸師）による曲芸  
申し込み／1月20日(火)までに、電話またはFAXに住所、氏名、電話番号、託児希望の有無（希望する場合は、子どもの氏名・年齢）を記入し、多文化・男女共同参画課へ ☎55-2864

**児童扶養手当法の一部が改正されます**

改正内容／これまで、公的年金(※)を受給している人は児童扶養手当を受給できませんでしたが、平成26年12月以降は、年金額が児童扶養手当額より低い人は、その差額分の児童扶養手当を受給できるようになります。  
※公的年金とは、遺族年金、障害年金、老齢年金、労災年金、遺族補償などです。  
支給開始／申請の翌月分から支給されます。ただし、これまで公的年金を受給していたことで児童扶養手当を受給できなかった人のうち、平成26年12月1日時点で支給要件を満たしている人が、平成27年3月までに申請した場合は、平成26年12月分の手当から受給できます。  
★児童扶養手当を受給するためには申請が必要です。詳しくは、子育て支援課にお問い合わせください。  
問い合わせ／子育て支援課 ☎55-2738

**富士発・女と男のフォーラム（無料）**  
「母親大会ってなあに？」

多文化・男女共同参画課 ☎55-2724  
と き／1月24日(土) 13:30～15:30  
ところ／フィランセ西館3階団体研修室  
内 容／6月21日(日)に、県立富士高校で開催される第53回静岡県母親大会に向け、母親大会について説明  
講 師／粕谷たか子さん（静岡県母親大会連絡会会長）  
申し込み／1月10日(土)までに、電話またはFAXで富士市母親連絡会 塚原 方へ ☎63-2376  
※託児あり(200円。要予約)。

**富士市勤労者教育資金利子補給制度をご利用ください**

商業労政課 ☎55-2778  
利子補給期間／最初の5年以内（措置期間を除く）  
利子補給率／0.8%  
利子補給対象額／1人につき最高300万円  
借入資金の用途／高校、大学、専門学校などへの進学や在学のための費用  
※制度の対象になる勤労者教育資金の融資を受ける際には審査があります。  
問い合わせ／静岡県労働金庫（ろうきん）富士ローンセンター ☎52-8333

**水道管の凍結防止にご協力を**

上下水道営業課 ☎55-2845

★水道管の凍結防止

露出した水道管には、市販の防寒材か毛布・布きれなどを巻き、ぬれないようにビニールなどで覆います。また、メーターボックス内に、発泡スチロール片などを入れると効果があります。

★凍結した場合の処置

水道管が破裂したら、すぐにメーター横の止水栓を閉めて、下記の富士市指定給水装置工事事業者（有料）へ、メーターが破損した場合は上下水道営業課へ連絡してください。また、凍結した給水管が復旧した後、しばらくは濁り水が出る場合がありますので、ご注意ください。

★富士市指定給水装置工事事業者（有料）

時 間	吉原地区	鷹岡地区	富士・富士川地区
平 日 (8:30～19:00)	岩間設備商会 ☎52-8880	(有)大木工業所 ☎52-2828	(株)カンセツ ☎61-2604
	(有)芙蓉管工 ☎55-3456		(有)望月管工 ☎71-5653
	(有)渡宮設備工業 ☎33-1446	(有)渋谷設備工業所 ☎33-0397	
土・日曜日、祝休日、夜間 (24時間対応)	(株)一商会（ウォーターピンチサービス） ☎21-1351		

**各地区まちづくりセンター講座 受講生募集！**

講座名	学習日・時間など	対 象	申込(まちづくりセンター)	内容(受講料など)	定員	募集期間
① 親子リトミック教室	1月14日～2月4日の毎週水曜日 ①2歳クラス 9:30～10:30 ②3歳クラス 11:00～12:00 各計4回	市内在住・在勤の母親と ①平成24年4月2日～平成25年4月1日生まれの子ども ②平成23年4月2日～平成24年4月1日生まれの子ども	鷹岡 〒419-0202 久沢836-1 ☎71-3215	リトミック、親子のスキルシップ (400円)	各15組	12月25日(木)(必着)まで
② はじめてのパソコン	1月20日～2月20日の毎週火・金曜日 13:30～15:30 計10回	市内在住・在学・在勤の成人で、パソコン初心者の人	吉原 〒417-0044 高嶺町6-3 ☎53-1580	パソコンの基本操作、ワード・エクセルの基本を学ぶ(1,000円。別途テキスト代2,160円)	10人	12月19日(金)(消印有効)まで
③ 高校生のためのおかしづくりカフェ	2月8日(日) 13:30～16:00	市内在住・在学の高校生	広見 〒417-0862 石坂470-5 ☎21-3444	ガトーショコラづくりと高校生同士の交流(300円。別途材料費750円)	12人	1月9日(金)(消印有効)まで

申し込み／各募集期間に、市ウェブサイトで電子申請するか、①ははがきを持参または往復はがきに住所、氏名、生年月日、性別（①は子どもの氏名・性別・生年月日）、電話番号、講座名、市外在住の人は勤務先（学校）名とその住所を記入、③は直接またははがきに住所、氏名、生年月日、性別、電話番号、高校名（学年）、保護者の氏名、講座名を記入し、申込先の各地区まちづくりセンターへ  
※全て、応募者多数の場合抽せん。

## 外国人市民向け 「楽しい日本語教室2」

多文化・男女共同参画国際交流室 ☎55-2704

と き／1月11日～3月22日の毎週  
日曜日 14:30～16:00 計10回（1  
月4日と2月1日は除く）

ところ／富士市交流プラザ会議室2ほか  
内容／生活の中で使う日本語の会  
話を勉強する（初級レベル）

対象／日本語を勉強したい外国人  
定員／20人（応募者多数の場合抽せん）

受講料／2,500円（テキスト代含む）  
申し込み・問い合わせ／12月28日（日）  
までに、直接または電話で国際交  
流ラウンジFILS（富士市交流プラ  
ザ内）へ ☎64-6400

## いろいろなスポーツを楽しもう！ 「S-1☆チャレンジ」

スポーツ振興課 ☎53-6045

①運動したいおとなの教室（託児あり）  
と き／1月8日～2月26日の毎週  
木曜日 10:00～11:30 計8回

ところ／市立富士体育館  
内容／ソフトバレーボール、バド  
ミントン、インディアカ、卓球など  
対象／子育て中の人や中高年の人  
定員／40人（応募者多数の場合抽せん）  
※託児は10人程度。

受講料／3,000円（保険料含む）  
※託児希望者は5,000円（保険料含む）。

②土曜日は子どもと一緒にスポーツ!!  
と き／1月17日～2月21日の毎週  
土曜日 10:00～11:30 計6回  
ところ／市立富士体育館、東球場、  
ラウンドワン富士店

内容／サッカー、野球、武道、ボウ  
リング、フライングディスクなど  
※初回到保護者向け講座「スポーツが好  
きな子を育てるために」（30分）を開催。  
対象／小学1～4年生とその保護  
者（子どものみの参加も可）

定員／60人（応募者多数の場合抽せん）  
受講料／1人2,000円（保険料・施設費含む）  
※保護者のボウリング代が別途必要。

……①②とも……

申し込み／12月24日（水）（必着）まで  
に、往復はがきまたはEメールに  
住所、氏名、年齢（②は学年）、性  
別、電話番号、託児希望者は子  
どもの氏名・生年月日（①のみ）、保  
護者の氏名（②のみ）、教室名を記  
入し、〒417-8601 富士市体育協会  
事務局へ [E sport@fuji-taikyo.jp](mailto:sport@fuji-taikyo.jp)

## 冬の丸火を探検しよう！ 沢のぼりにチャレンジ!!（無料）

少年自然の家 ☎35-1697

と き／2月1日（日）9:30～13:00  
※雨天中止。

集合場所／少年自然の家  
対象／市内在学の小学4～6年生  
とその保護者

定員／50人

申し込み／1月4～16日（5日（月）・  
12日（月）・13日（火）は除く）の9:00～  
17:00に、電話で少年自然の家へ  
※持ち物など詳しくは、少年自然の  
家に問い合わせるか、市ウェブサ  
イトをごらんください。

## 富士市スポーツ祭 スキー大会参加者

スポーツ振興課 ☎53-6045

と き／1月25日（日）受付8:00～  
ところ／ブランシュたかやまスキー  
場（長野県）※現地集合。

対象／市内在住・在学・在勤の人  
（18歳以下は保護者同伴）

種目／大回転（2本の合計タイム）  
参加費／一般 2,500円  
高校生以下 1,500円

申し込み／1月12日（月）までに、直接  
ジャンボスポーピアシラトリ富士  
店カウンターへ

問い合わせ／富士市スキー協会 中  
嶋 方（20:00～22:00）☎30-8629

## 講座・教室

### 1か月でマイナス1キロ チャレンジ講座

健康対策課 ☎64-8994

と き／1月13日（火）9:30～13:00、  
2月10日（火）9:30～12:00 計2回  
ところ／原田まちづくりセンター

内容／体組成測定、体力測定、運  
動・食事の講話、運動実技、ヘル  
シー弁当試食（1日目）

対象／市内在住の70歳以下で、医  
師による運動制限がなく、体重や  
おなか回りを減らしたい人

定員／18人（先着順）  
※3人1組での参加も大歓迎です。

受講料／500円（1日目の昼食代）  
申し込み／12月19日（金）の9:00から受  
付け付けます。電話で健康対策課へ

## 募 集

### 放送大学4月生

社会教育課 ☎55-2873

放送大学はテレビなどの放送を利  
用して授業を行う通信制の大学です。  
平成27年度第1学期（4月入学）  
の学生を募集します。

出願期間／3月20日（金）（必着）まで  
問い合わせ／放送大学静岡学習セン  
ター ☎055-989-1253

### 富士市家族介護者交流事業 介護おしゃべりカフェ（無料）

社会福祉協議会 ☎64-4649

と き／1月17日（土）11:00～13:00  
ところ／フィランセ東館3階ボラン  
ティアルーム

内容／介護に関する日ごろの悩み  
などを話し、悩み事の解決やリフ  
レッシュをする

※昼食は用意します。  
対象／在宅で家族を介護している人  
定員／20人程度

申し込み／1月13日（火）までに、電話  
またはFAX・Eメールに住所、氏  
名、電話番号を記入し、社会福祉  
協議会へ ☎60-5001

[E zaitaku@fujishishakyo.com](mailto:zaitaku@fujishishakyo.com)

### 富士本町軽トラ市出店者

商業労政課 ☎55-2907

と き／2月15日（日）10:00～13:00  
ところ／富士本町商店街（当日は、  
歩行者天国になります）

条件／軽自動車での出店、販売品  
目は法令などに違反しないものな  
ど

募集台数／80台（応募者多数の場合  
抽せん）

出店料／1台2,000円

申し込み／12月8日～1月15日に、  
申込用紙（各地区まちづくりセン  
ターで配布、市・富士商工会議所  
ウェブサイトでダウンロード可）  
に必要事項を記入し、郵送または  
FAXで、〒417-8601 富士市役所  
商業労政課へ ☎51-1997

富士商工会議所ウェブサイト  
<http://www.fuji-cci.or.jp>

## 第27回 国際交流フェア「心通い合う多文化共生のまち ふじ」を目指して

市内在住の外国人や市内で活動する国際交流団体、ボランティア団体が集合！いろいろな国の踊りや料理、民族衣装などが楽しめるイベントです。家族や友達と一緒にどうぞ。

とき／2月1日(日) 10:00～15:00

ところ／ふじさんめっせ

内容／国際交流団体などによる活動紹介と展示、ステージパフォーマンス、世界の料理の販売、行政書士による相談コーナーなど

問い合わせ／富士市国際交流協会 ☎52-0995

多文化・男女共同参画課国際交流室 ☎55-2704

※入場無料です。駐車場に限りがあるため、当日は乗り合わせるか公共交通機関をご利用ください。

## 飾り巻き寿司教室

りぶす富士(富士市交流プラザ) ☎65-5523

とき／2月8日(日) 13:30～15:30

ところ／富士市交流プラザ会議室1

対象／親子または一般

定員／20組(応募者多数の場合抽せん)

受講料／2,000円(材料費含む)

受付期間／1月12～18日

※申込方法など詳しくは、富士市交流プラザへ。

## 高額医療・高額介護合算制度をご利用ください

平成26年7月31日時点で、富士市の国民健康保険または静岡県後期高齢者医療保険に加入している人で、高額医療・高額介護合算制度の支給対象になる人には、12月下旬に申請書を送付します。

※詳しくは申請書をご確認いただくか、下記にお問い合わせください。

問い合わせ／  
富士市国民健康保険加入者  
国保年金課 保険給付担当

☎55-2751

静岡県後期高齢者医療保険加入者  
国保年金課 高齢者医療担当

☎55-2754

協会けんぽ、健康保険組合、共済組合などの医療保険加入者  
介護保険課 介護給付担当

☎55-2766

または各医療保険窓口

## 平成27年版 市民暮らしのカレンダーをご活用ください！

広報広聴課 ☎55-2700

ことしも、希望者に追加配布を行います。配布方法は窓口配布と、着払いのみによる郵送配布の2つです。

配布日／12月15日(月)～ 配布場所／広報広聴課(市役所8階)

部数／1世帯2部まで

※電話などでの予約、取り置きはできません。

※予定数がなくなり次第終了になります。

### ★郵送(着払い)の場合

着払い料金／1部：250円 2部：400円

申し込み／12月15日(月)から受け付けます(年内は12月25日(木)まで。年始は1月5日(月)から)。直接または電話・FAX・Eメールに送り先の郵便番号、住所、氏名、部数(1部か2部)を記入し、広報広聴課へ

※受け付け後、随時発送しますので、発送日の指定はできません。

☎51-1456 ㊚kouhou@div.city.fuji.shizuoka.jp



### お詫びと訂正

広報ふじ11月20日号の17ページ「12月のカレンダー」に掲載の講演会「本当は怖い慢性腎臓病(CKD)」の開催場所に誤りがありました。

誤)口ゼシアター→正)フィランセ

## 第19回

富士の茶娘クイーン  
出場者募集

コンテスト

応募締切  
公開審査

1月23日(金) 必着  
3月15日(日)

富士市の特産物である「富士のお茶」の消費拡大を図るため、イベントでのPRや新聞・ラジオへの出演などを行う「富士の茶娘」を募集します。

### 応募資格

- ①市内に在住・在学・在勤の18歳以上の女性(平成27年4月1日時点。高校生は不可)
- ②年間10回程度(主に土・日曜日、祝日)のPRイベントに協力できる人

※未婚・既婚は問いません。  
※モデルなど専属契約のある人や、ほかのコンテストで選ばれている人は応募できません。

### 任期(2年間)

平成27年4月～平成29年3月

### 審査

第1次審査(書類審査)

とき／2月上旬

本審査(公開審査)

とき／3月15日(日)

ところ／ラ・ホール富士

### 賞品

◎富士の茶娘クイーン(1人)  
賞金10万円、旅行券7万円分、茶・米1年分など

### ◎富士の茶娘(6人)

賞金7万円、茶・米半年分など

### 応募方法

応募用紙(農政課、各地区まちづくりセンター、富士市農協本店・各支店などで配布、市ウェブサイトでダウンロード可)に住所、氏名、年齢、勤務先または学校名、電話番号、Eメールアドレス、趣味、自己PR(200字程度)を記入し、上半身全身の写真各1枚を添えて、直接または郵送で農政課へ



第18代富士の茶娘

### 申し込み・問い合わせ

〒417-8601 富士市役所農政課内  
富士のお茶振興推進協議会「富士の茶娘クイーンコンテスト」係

☎55-2781 ㊚53-2550

㊚nousei@div.city.fuji.shizuoka.jp

## 市民スキー教室

スポーツ振興課 ☎53-6045

①イエティスキー場(裾野市)  
と き/1月18日(日) 午前の部 9:30  
~11:30 午後の部 13:00~15:00  
受講料/1日:一般3,000円、小・中  
学生2,000円、半日:一般2,000円、  
小・中学生1,500円  
※保険料は含みません。

②ブランシュたかやまスキー場(長野県)  
と き/2月21日(土)・22日(日)  
受講料/2月21日(土)のみ:一般4,000  
円、小・中学生3,000円、2日間:  
一般6,000円、小・中学生4,000円  
※宿泊代、保険料は含みません。

……①②とも……

対 象/市内在住・在学・在勤の小  
学生以上(小学生は保護者同伴)  
申し込み/①は1月12日(月)まで、②  
は12月20日~2月8日に、直接ジ  
ャンボスポーピアシラトリ富士店  
カウンターへ

問い合わせ/富士市スキー協会

①鈴木 方(18:00~20:00) ☎51-6890  
②中村 方(19:00以降) ☎62-6091

## 夜間納税相談

12月25日(木) 17:15~19:00  
収納課 ☎55-2730

## 血糖値を下げたいあなたの 糖尿病予防講座

健康対策課 ☎64-8993

と き/1月19日(月) 13:30~15:30、  
2月2日(月) 12:00~15:30、2月16  
日(月) 13:30~15:30、3月2日(月)  
13:30~15:30 計4回

ところ/フィランセ西館  
内 容/糖尿病について、食事・運  
動のポイント、個別相談、バラ  
ンスランチの試食など

対 象/特定健康診査などの結果、  
血糖値の改善が必要な40~64歳  
の人やその家族などで、全ての回に  
参加できる人(糖尿病治療中の  
人は、申し込みの際にご相談くだ  
さい)

定 員/20人(先着順)

受講料/500円(資料代など)

持ち物/健診結果、筆記用具、健康  
手帳(ある人のみ)、情報提供書(必  
要な人のみ)

申し込み/12月19日~1月13日に、  
電話で健康対策課へ

## 12月の教育委員会会議 12月定例会を開催します (どなたでも傍聴できます)

と き/12月24日(水) 16:00~  
ところ/市役所9階第二委員会室  
教育総務課 ☎55-2865

## 講座・教室

### 第2回 子育て支援講座(無料) 広げてみませんか?ママ友のWA!

子育て支援課 ☎55-2763

と き/1月19日~2月23日の毎週  
月曜日 10:00~12:00 計6回

ところ/フィランセ東館4階育児研修室  
講 師/望月由妃子さん(心理発達相談員)

対 象/1~3歳の子どもを育ててい  
る母親で、全ての回に参加できる人

定 員/12人(応募者多数の場合抽せん)

申し込み/12月19~26日(土・日曜  
日、祝日は除く)の8:30~17:15に、  
電話で子育て支援課へ

※託児あり(無料。要予約)。

### くすの木学園・福祉サービス 事業所合同即売会

~つなぐ手 むすぶ手 ささえるハート~

と き/1月10日(土)・11日(日)  
9:00~18:00

ところ/アピタ富士吉原店1階催事場  
販売品目/トイレットペーパー「ふ  
じくすの木」、ペーパーフラワー、陶  
器、縫製品、ビーズ製品、雑貨など  
出店団体/くすの木学園、竹の子、  
にこにこサポート、ひめな、ふじ  
さん、ふじひろみ、吉原つくし  
福祉キャンパスくすの木学園 ☎35-0312

## パブリック・コメント募集 ~市政への意見反映制度~

広報広聴課 ☎55-2736

次の案件を策定するに当たり、皆さんの意見を募集します。

### ①案件名 富士市子ども・子育て支援事業計画(案)

内 容/子ども・子育て支援法に基づく子ども・子育て  
支援新制度のもと、教育・保育、地域の子ども・子  
育て支援の充実を図るため、5年間で1期とする「富  
士市子ども・子育て支援事業計画」を策定します。

担当課/こども保育課 ☎55-2762 ☎55-2956

✉fu-kodomohoiku@div.city.fuji.shizuoka.jp

※社会情勢により、募集期間が変更になる場合があります。

### ②案件名 ふじパワフル85計画Ⅳ(案) -高齢者保健福祉計画・介護保険事業計画-

内 容/急速な高齢化が進行する中、明るく活力ある  
高齢社会を実現するため、高齢者にかかわる施策を  
総合的・計画的に推進する高齢者保健福祉計画・介  
護保険事業計画を策定します。

担当課/介護保険課 ☎55-2767 ☎51-0321

✉ho-kaigo@div.city.fuji.shizuoka.jp

### ③案件名 富士市ごみ処理基本計画2015-2024(案)

内 容/市のごみ処理やごみ減量についての基本計画  
である「フジスマートプラン21」は、本年度が計画  
の最終年度となるため、平成27~36年度の10年間を  
計画期間とする次期ごみ処理基本計画を策定します。

担当課/廃棄物対策課 ☎55-2769 ☎51-0522

✉ka-haikibutu@div.city.fuji.shizuoka.jp

### ④案件名 富士市の都市内幹線道路整備に関するプログラム(案)

内 容/平成19年度に策定した「富士市の都市内幹線  
道路整備に関するプログラム」を、現在の状況に照  
らして再度検討を行い、効率的・効果的な道路整備  
プログラムを策定(見直し)します。

担当課/街路整備課 ☎55-2823 ☎51-0173

✉ke-gairo@div.city.fuji.shizuoka.jp

### ⑤案件名 富士市子ども・若者育成支援計画(案)

内 容/子ども・若者が心豊かに自立した生活を営む  
ことができる地域社会を実現するため、子ども・若  
者の育成支援に関する基本的な考え方や方向性を示  
す計画を策定します。

担当課/社会教育課 ☎55-2873 ☎53-8525

✉ky-syakaikyouiku@div.city.fuji.shizuoka.jp

募集期間/12月15日~1月15日

提出方法/直接または郵送・FAX・Eメール・市ウ  
ェブサイトの専用フォームで、〒417-8601 富士市役  
所①こども保育課②介護保険課③廃棄物対策課④  
街路整備課⑤社会教育課へ

※詳しくは、募集開始日以降に、各担当課・中央図書館及  
び各地区まちづくりセンターにある資料、市ウェブサ  
イトのパブリック・コメントコーナーをごらんください。

### 博物館各種講座

市立博物館 ☎21-3380

講座名	とき	対象	定員	受講料	受付期間
① 陶芸歳時器あふれる陶器の製作～	①ひな人形 1月10日 ②鯉のぼり 3月14日 の各土曜日 9:30～11:30	小学生以上 (小学生は保護者同伴)	各30人 (先着順)	1,000円 (材料費含む)	①12月27日(土)～ ②3月7日(土)～
② 陶芸室自由開放日(講師指導なし)	1月11日、2月15日、 3月15日の各日曜日 9:30～16:00			粘土1キログラム当たり 1,000円(材料費)	各実施日当日
③ みんなの家のお雑煮	1月12日(月) 成人の日 10:30～13:00	一般	16人 (先着順)	200円	12月27日(土)～

ところ／①②市立博物館工芸棟陶芸室③旧稲垣家住宅

申し込み／①③は受付開始日の9:00から直接または電話で、市立博物館へ。

②は当日の9:00から直接受け付けます

### －富士市成人式に参加する皆さんへ－ 成人式の会場入場には**入場券が必要**です

社会教育課 ☎55-2873

1月11日(日)の14:00から、ロゼシアター大ホールで富士市成人式を開催します。

開催当日は、以下のことに注意してご来場ください。

#### 【注意事項】

●当日、入場券(案内状)を持っていない人は入場できません。忘れずに持ってきてください。

※通勤・通学などで市外に転出、または案内状が届かなかつたり、紛失したりした人は、1月5日(月)までに、市ウェブサイトにて電子申請するか、電話で社会教育課にご連絡ください。

●館内は禁煙及び飲食禁止です。また、飲酒している人の入場は固くお断りします。

●駐車場及び送迎場所については、入場券(案内状)をご確認ください。

#### 【成人式内容】

●受付・開場 13:15～ ●オープニング 13:50～

●式典 14:00～14:35 ●新成人応援プログラム 14:35～15:00(予定)  
(成人式実行委員が企画した参加型プログラム)



### 外国人に教えるための 日本語ボランティア入門講座

多文化・男女共同参画国際交流室 ☎55-2704

とき／1月15日～3月19日の毎週木曜日 14:00～15:30 計10回

ところ／富士市交流プラザ会議室2ほか

対象／外国人に日本語を教えたい人

定員／15人(応募者多数の場合抽せん)

受講料／1,800円

申し込み・問い合わせ／12月28日(日)

までに、直接または電話・FAX・Eメールで、富士市国際交流ラウンジ

FILS(富士市交流プラザ内)へ

☎64-6400 ☎64-6404

✉fils@div.city.fuji.shizuoka.jp

### 高齢者・障害者虐待防止 シンポジウム(無料)

高齢者介護支援課 ☎55-2951

とき／1月23日(金) 14:00～16:00

ところ／富士宮市総合福祉会館第1・2会議室

内容／塩谷知一さん(弁護士)による基調講演「高齢者・障害者虐待防止法をみんなで学ぼう!～安心して住み慣れた地域で暮らすために～」、グループワーク

定員／50人

申し込み／1月15日(土)・日曜日、祝日、

年末年始は除く)までに、電話またはFAX

で高齢者介護支援課へ ☎55-2920

### 12月・年末年始の休日当直医

Available Hospitals in the Holiday  
Pronto Socorro em atendimento fim de semana e feriados

救急当直医案内  
☎51-9999

と き	産婦人科 Gynecology & Obstetrics Gineco-Obstetrica	眼 科 Ophthalmology Oftalmologia	耳 鼻 科 Otorhinolaryngology Otorrinolaringologia	しゅうどうせいふく Bonsetter Clinica de osteopatia
	8:00～翌8:00	9:00～17:00	8:00～17:00	9:00～17:00
7日(日)	たむらレディースクリニック 65-7777 米之宮町	なががわ眼科 28-6000 富士宮市	本橋耳鼻咽喉科医院 972-1133 三島市	渡辺接骨院 61-0548 富士町
14日(日)	中島産婦人科医院 51-4188 青島町	阿部眼科医院 61-5810 柚木	ぬまやま耳鼻咽喉科医院 924-0780 沼津市	よしだ接骨院 88-1190 富士見台
21日(日)	富士レディースクリニック 21-1111 富士見台	朝岡眼科医院 52-0745 今泉3	よなやま耳鼻咽喉科医院 53-6885 永田町1	富士中島整骨院 38-9653 中島
23日(火)	長谷川産婦人科医院 53-7575 吉原5	芦川病院(眼科) 52-2480 中央町2	耳鼻咽喉科崎川医院 975-9131 清水町	たなか接骨院 21-3670 石坂
28日(日)	船津クリニック 65-7272 川成新町	天神眼科医院 23-7050 富士宮市	里和耳鼻咽喉科医院 23-1133 伝法	久保寺接骨院 85-3916 北松野
29日(月)	武田産婦人科医院 63-5122 宮島	さいとう眼科医院 28-5615 富士宮市	芹沢耳鼻咽喉科クリニック 983-8000 裾野市	しおざわ整骨院 62-1133 水戸島
30日(火)	たむらレディースクリニック 65-7777 米之宮町	戸田眼科医院 21-9666 富士宮市	三島中央病院 971-4133 三島市	らくらく接骨院 88-1623 松岡
31日(水)	中島産婦人科医院 51-4188 青島町	なががわ眼科 28-6000 富士宮市	アミクリニック 981-3341 清水町	駅南望月整骨院 61-3405 横割本町
1/1日(木)	富士レディースクリニック 21-1111 富士見台	戸田眼科医院 21-9666 富士宮市	わたなべ耳鼻咽喉科医院 65-6787 松岡	北村接骨院 63-7180 宮島
1/2日(金)	長谷川産婦人科医院 53-7575 吉原5	朝岡眼科医院 52-0745 今泉3	内藤耳鼻咽喉科クリニック 987-1717 長泉町	近藤接骨院 52-5187 今泉3
1/3日(土)	船津クリニック 65-7272 川成新町	天神眼科医院 23-7050 富士宮市	よなやま耳鼻咽喉科医院 53-6885 永田町1	佐藤接骨院 71-7396 天間
1/4日(日)	宮崎クリニック 66-3731 松岡	小森眼科クリニック 21-0333 伝法	静岡医療センター 975-2000 清水町	佐野接骨院 52-0774 吉原4

### 救 急

内科・小児科・外科 Internal Medicine/Pediatrics/Surgery

救急医療センター ☎51-0099 津田217-2

平日19:00～翌8:00 土曜日14:00～翌8:00 日曜日・祝休日 9:00～翌8:00

〈診療上の注意〉必ず保険証を持参してください。緊急性により診察順が変わります。投薬は1日分です。子どもが受診する場合は、早目の時間帯にお越しください。

#### 救急医療センター年末年始の診療案内

●12月29日(月) 14:00～翌8:00

●12月30日(火)～1月3日(土)  
9:00～翌8:00

#### 〈診療上の注意〉

- ・必ず保険証を持参してください。
- ・急病患者のための医療機関ですので、緊急性により、診察順が変わります。また、通常より医療費も高くなります。
- ・子どもが受診する場合は、早目の時間帯にお越しください。

#### 歯科医師会館年末年始の診療案内

●12月29日(月)～

1月3日(土)  
9:00～12:00  
13:00～16:00



# 1月の カレンダー

JANUARY [睦月]

●「はたちの献血」キャンペーン月間（～2月）

## 1月の 博 物 館

- テーマ展「戦国時代を生きのびた寺院・富士山東泉院～六所家総合調査速報展～」～1月25日
- 陶芸歳時器 10日
- みんなの家のお雑煮 12日
- 癒しのおんがく会 18日
- 学芸員が語る、富士山の魅力再発見！ 21日
- ※休館日 1～5・13・14・19・26日



陶芸歳時器から「ひな人形」

1 木	[元日]
2 金	八幡宮祭典（大淵1・2、中野、境）
3 土	
4 日	
5 月	後期高齢者医療保険料第5期納期限 献血● [官公庁仕事始め]
6 火	
7 水	結婚相談★ 離乳食講習会・ごっくん期★
8 木	1歳6か月児健診★ 人権相談●
9 金	3歳児健診★ 行政相談●
10 土	くすの木学園・福祉サービス事業所合同即売会（アピタ富士吉原店）～11日→P14
11 日	富士市消防出初式（市役所駐車場、周辺道路） 富士市成人式（ロゼシアター）→P15 岩松・岩松北地区合同凧揚げ大会（かりがね堤） 献血 結婚相談★
12 月	[成人の日]
13 火	まちの保健室● すくすく赤ちゃん講座★ 労務相談●
14 水	結婚相談★ 離乳食講習会・ぱくぱく期★ [どんどん焼き（どんどん焼き）]
15 木	夜間納税相談● 献血● 1歳6か月児健診★ 人権相談★ 防災とボランティア週間～21日 子どもの安全を守る市民行動の日

16 金	3歳児健診★
17 土	認知症サポーター養成講座★ おむすびの日 [防災とボランティアの日]
18 日	吉永地区市民安全大会（吉永第一小） 麻薬・覚せい剤撲滅の日
19 月	ロゼシアター臨時休館日～20日 離乳食講習会・かみかみ期★ 食育の日
20 火	すくすく赤ちゃん講座★ 不動産に関する相談● [大寒]
21 水	男性介護者出前講座（大淵まちづくりセンター） 結婚相談★
22 木	看護師など再就業相談★→P10 1歳6か月児健診★ 人権相談●
23 金	3歳児健診★ 行政相談● ふじのくに地産地消の日
24 土	中学校美術展、学校給食展（ロゼシアター）～25日
25 日	富士南地区三世代交流大集会（富士川緑地） 災害ボランティア支援本部開設訓練（フィランセ、富士川ふれあいホール） 結婚相談★
26 月	夜間納税相談● 離乳食講習会・ごっくん期★ [文化財防火デー]
27 火	普通救命講習■ すくすく赤ちゃん講座★ 労務相談●
28 水	結婚相談★
29 木	1歳6か月児健診★
30 金	3歳児健診★
31 土	小・中学校書写作品展、中学校技術・家庭科作品展（ロゼシアター）～2月1日

※場所記号 ●…市役所 ■…消防防災庁舎 ★…フィランセ

平成26年12月5日号（毎月5日・20日発行）

### こちら編集室

1年に一度このコーナーに登場させていただいていますが、早いもので四つの季節が過ぎたようです。今年のことは、とまることなく大きな波の中で1年が過ぎたような気がします。来年の干支は未。一説によれば、「群れをなす未は、家族

の安泰を示し、いつまでも平和に暮らすことを意味している」と言われています。不安定な世の中ですが、来年はより明るい社会になるよう、また、全ての市民の皆さんにとって、幸せを実感できる一年になりますよう、心から祈っています。（山の山人）

人口 257,730人（前月比-36）  
男 127,338人（+7）  
女 130,392人（-43）  
世帯 100,757世帯（+98）11月1日現在  
編集・発行 富士市総務部広報広聴課  
〒417-8601 静岡県富士市永田町1-100  
☎0545-51-0123 0545-51-1456

お問い合わせは  
富士市コールセンター  
おしえて  
コバルふじ  
53-1111  
[受付時間]  
8:30～18:00  
土・日曜日、祝日も受け付けます（年末年始除く）

ウェブサイト <http://fujishi.jp> ※twitter・Facebook・YouTubeでも情報発信中。