

広報

ふじ

平成26年

5 | 20 No.1078

もくじ

- ② 臨時福祉給付金&
子育て世帯臨時特例給付金
- ④ 事前都市復興計画を策定します
- ⑤ 高齢者みまもりサービス事業
／在宅高齢者実態調査
- ⑥ パブリック・コメント制度
- ⑦ 4月のできごと
- ⑧ 暮らしのたより
- ⑫ 6月のカレンダー

4月26日 富士市オープンガーデン一般公開
(秋山さん宅 大淵)

申請期間／7月14日～10月31日

臨時福祉給付金&子育て世帯臨時特例給付金

お知らせします

消費税率が8%に引き上げられたことに伴い、所得の低い世帯や子育て世帯への負担を緩和するため、「臨時福祉給付金」及び「子育て世帯臨時特例給付金」を支給します。

対象の皆さんは、期間内（7月14日～10月31日）に申請してください。

臨時福祉給付金

【支給対象者】

基準日（平成26年1月1日）時点で、富士市に住民登録があり、平成26年度分の市民税（均等割）が課税されていない人（表1参照）

※市民税（均等割）が課税されている人に扶養されている人、生活保護を受給している人などは対象外です。

【支給額】

一人につき1万円

※次に該当する人は50000円加算されます。

《加算該当者》

- 老齢基礎年金・障害基礎年金・遺族基礎年金などの受給者
- 児童扶養手当・特別児童扶養手当の受給者など

子育て世帯臨時特例給付金

【支給対象者】

基準日（平成26年1月1日）における平成26年1月分の児童手当（特例給付含む）の受給者で、平成25年中の所得が児童手当の所得制限限度額に満たない人（表2参照）

※公務員は、所属長から配付された公務員用の申請書で申請してください。市から申請書などは送付されませんのでご注意ください。

【支給対象児童】

支給対象者の平成26年1月分の児童手当（特例給付含む）の対象になる児童

※臨時福祉給付金の対象者・生活保護を受給している人などは対象外です。

【支給額】

対象児童一人につき1万円

表1 市民税が課税されない所得水準の目安

給与所得者など

扶養親族などの人数	非課税限度額	
	所得額	給与収入額の目安
0人	31.5万円	96.5万円
1人	81.9万円	146.9万円
2人	113.4万円	187.9万円
3人	144.9万円	232.7万円

公的年金などの受給者

扶養親族などの人数	非課税限度額（年金収入ベース）	
	年齢	所得額
0人	65歳以上	151.5万円
	65歳未満	101.5万円
1人	65歳以上	201.9万円
	65歳未満	159.2万円
2人	65歳以上	233.4万円
	65歳未満	201.2万円
3人	65歳以上	264.9万円
	65歳未満	243.2万円

表2 児童手当の所得制限限度額

扶養親族などの人数	所得制限限度額	
	所得額	給与収入額の目安
0人	622万円	833.3万円
1人	660万円	875.6万円
2人	698万円	917.8万円
3人	736万円	960.0万円
4人	774万円	1002.1万円
5人	812万円	1042.1万円

申請方法

7月11日（金）に、支給対象者と思われる人に申請書などを発送します。

申請書を受け取った人は、内容を確認した上で必要事項を記入し、返信用封筒で郵送してください。

市では、提出された申請書に基づき審査し、給付金の支給・不支給を決定します。給付金は、原則として申請者名義の口座に振り込みます。

※申請が集中した場合、申請から支給まで時間がかかることがあります。

【申請期間】

7月14日～10月31日

※申請期間中は、市役所6階第1会議室に相談窓口を設置します。

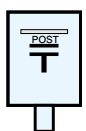
注意

※受け取ることができるのは、どちらか一つの給付金です。

※給付金の支給は、1回限りです。

※原則として、申請期間外の申請や、1月1日時点で富士市に住民登録がない人の申請は受け付けられません。

申請期間内に忘れずに提出しましょう！



対象者診断チャート

★基準日は平成26年1月1日です。

スタート

1月1日時点で富士市に住民登録がありましたか？

はい

平成26年度分の市民税は課税されていますか？

いいえ

平成26年度分の市民税が課税されている人の扶養親族になっていますか？

いいえ

加算対象の基礎年金・児童扶養手当などを受給していますか？

いいえ

臨時福祉給付金

臨時福祉給付金の支給対象者になる可能性があります(1万円)

いいえ

条件に当てはまると思われる人は、1月1日時点で住んでいた市区町村にご確認ください

はい

2ページの表1を参照してください

対象ではありません

臨時福祉給付金(加算あり)

臨時福祉給付金の支給対象者になる可能性があります(加算を含む1万5,000円)

いいえ

平成26年1月分の児童手当を受給していますか(中学生以下の児童がいますか)？

はい

平成25年の所得は限度額未満ですか？

はい

2ページの表2を参照してください

子育て世帯臨時特例給付金

子育て世帯臨時特例給付金の支給対象者になる可能性があります

※このチャートはあくまで一般的な場合を想定しています。

注意!

給付金支給に関する

「振り込め詐欺」や「個人情報」の詐欺

にご注意ください!

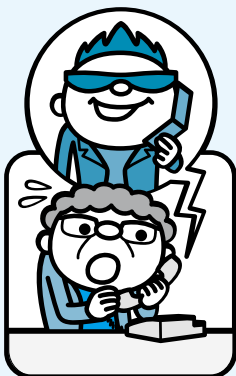
臨時福祉給付金や子育て世帯臨時特例給付金に関して、

○市や国の職員などがATMの操作をお願いすることは、絶対にありません(ATMを自分で操作して、他人からお金を振り込んでもらうことは絶対にできません)。

○市や国の職員などが、「臨時福祉給付金」や「子育て世帯臨時特例給付金」を支給するために、手数料などの振り込みを求めることは絶対にありません。

○申請書を提出する前に、市や国の職員などが市民の皆さんの世帯構成や、銀行の口座番号などの個人情報を見合わせることは、絶対にありません。

自宅や職場などに、市や国の職員などをかたった電話がかかってきたり、申請書以外の郵便物が届いたりしたら、迷わず、**市役所や警察署(または警察相談専用電話#9110)**にご連絡ください。



【問い合わせ】

■臨時福祉給付金・子育て世帯臨時特例給付金
特設ダイヤル

☎(55)269315

◇福祉総務課(臨時福祉給付金)

☎(55)2840 ☎(52)2290

◇子育て支援課(子育て世帯臨時特例給付金)

☎(55)2738 ☎(51)0247

もしもの大災害に備えて

事前都市復興計画

を策定します

東日本大震災から3年が経過しましたが、被災地では、復興のおくれが大きな問題になっています。そこで、市は、大災害から迅速かつ着実に復興できるような、復興の方針や進め方などを定めた「事前都市復興計画」を、本年度と来年度の2年間で策定します。

★被災前から、将来のまちづくりについて、意識の高かった地区は、他地区と比べて早く復興しています。



被災後

阪神・淡路大震災の被災後と現在の街並み

密集していた住宅や狭い道路を再編し、災害に強いまちづくりを進めました。



現在

富士市事前都市復興計画（案）

復興ビジョン編

復興の方針などを示します。

基本方針

整備方針

整備イメージ

など

復興プロセス編

復興の進め方などを示します。

復興までの流れ

地域と協働した取り組み

地域への支援策

など

復興マニュアル編

復興業務の手順などを示します。

業務の流れ

業務の詳細

組織体制

など

事前都市復興計画とは？

復興の方針や進め方などを、被災後に考えるのではなく、災害が起こる前に考え、市民、事業者、行政で共有しておくものです。

計画は、「復興ビジョン編」「復興プロセス編」「復興マニュアル編」の3つで構成します（左図参照）。

専門家に聞く

どうして計画が必要なのか――

本来、復興計画とは、被災後に検討するものです。しかし、災害でまちが大きな被害を受けると、地域住民は避難先にはらばらに避難し、まちをどう復興するかという話し合いもままなりません。また、行政もほかの災害対応に追われ、復興計画を迅速かつ的確に策定することは、困難を極めます。そこで、「復興に必要な内容をあらかじめ準備しておく」というのが、事前都市復興計画です。

もちろん、事前に被害の状況を正確に予測することは困難ですが、計画の詳細な内容ではなく、復興の基本方針や進め方、計画策定の道筋をあらかじめ検討し、住民、事業者、行政で共有しておくことは、被災後、復興を迅速・着実に進める上で重要になります。

また、事前に「被災を前提とした復興」を真剣に考えることで、「今からできることを始める」という、日常の防災やまちづくりの促進につながることを期待されます。



常葉大学社会環境学部教授

池田 浩敬さん

市民懇話会を組織します

計画の策定に当たっては、さまざまな見地から幅広い意見をいただくため、学識者や各種関係団体、市民委員で構成される市民懇話会を組織します。

募集 市民委員を募集します

市民懇話会において、市民の立場からご意見をいただける人を募集します。

応募条件／市内在住の18歳以上で、都市の復興について関心がある人

募集人数／2人（書類選考）

任期／8月ごろ～平成28年3月31日

※会議は、年3回程度、平日の昼間に開催。

報酬／会議1回につき7000円

応募方法／6月30日（月）までに、応募用紙（都市計画課・各地区まちづくりセンターで配布、市ウェブサイトでダウンロード可）

必要事項を記入し、直接または郵送・ファクス・Eメールで、〒417-8601 富士市役所都市計画課へ

※後日、結果通知書を郵送します。

問い合わせ／都市計画課

☎(55)2786

☎(51)0475

✉ toshikei@div.city.fuji.shizuoka.jp

「高齢者みまもりサービス事業」

をご利用ください！

サービス内容

① 火災センサー、ガス漏れセンサー、ペンダント式通報装置を貸与します

火災センサー、ガス漏れセンサーは、異常をキャッチすると、自動的にコールセンターに通報します。その後、必要に応じて「駆けつけ員」が利用者の自宅を訪問し、安全を確認します。

ペンダント式通報装置は、ボタンを押すと、前述の対応のほか、必要に応じて救急車を手配します。



▲ペンダント式通報装置

② コールセンターには、24時間365日、看護師、保健師などが常駐しています。健康などに不安がある場合も相談に応じます

ひとり暮らしで、もしものことがあったら…

子どもと同居しているが、日中はひとりになってしまう…



市は、このような高齢者の生活不安を解消するため、在宅の高齢者を対象にした福祉サービスを提供しています。

対象

在宅で生活している65歳以上の人

利用料

● ひとり暮らし、または、ひとり暮らしに準ずる世帯(※)は、1か月617円(ただし、市・県民税非課税世帯は無料)

※ひとり暮らしに準ずる世帯とは、65歳以上の人と、寝たきりや認知症の高齢者、重度障害者、または18歳未満の子のみで構成される世帯。

● 右記に該当しない高齢者を含む世帯は、1か月1231円

申し込み

直接、高齢者介護支援課へ

※申請の際に、親族1人以上を含む3人の緊急連絡先が必要です。

「在宅高齢者実態調査」

にご協力をお願いします！



市は、毎年7月1日を基準日として、高齢者のみの世帯などを対象に、世帯状況の調査を行っています。

対象

① ひとり暮らし

満70歳以上のひとり暮らしの人

② 高齢者世帯(高齢者のみの世帯)

満70歳以上の高齢者のみで構成される世帯

③ 高齢者世帯に準ずる世帯

満70歳以上の高齢者と、重度障害者や18歳未満の子のみで構成される世帯

④ 一般世帯の寝たきり・認知症高齢者

①③以外で一般世帯(70歳未満の人を含む世帯)に属する寝たきりまたは認知症の高齢者

⑤ その他

①④以外で、一般世帯に属する高齢者のうち、特に見守りが必要と思われる高齢者

調査方法

お近くの民生委員児童委員が訪問し聞き取り調査を行います。

調査内容

身体状況や健康状態、日常生活で困っていることなどをお聞きします。

調査結果を生かします

調査を通して、支援を必要としている人を確実に把握し、地域包括支援センター職員による訪問・見守りや、在宅福祉サービス・介護保険サービスの利用につなげます。

また、調査結果は、「災害時要援護者名簿」の作成や、火災予防運動の際の「防火診断対象者」の把握に活用します。

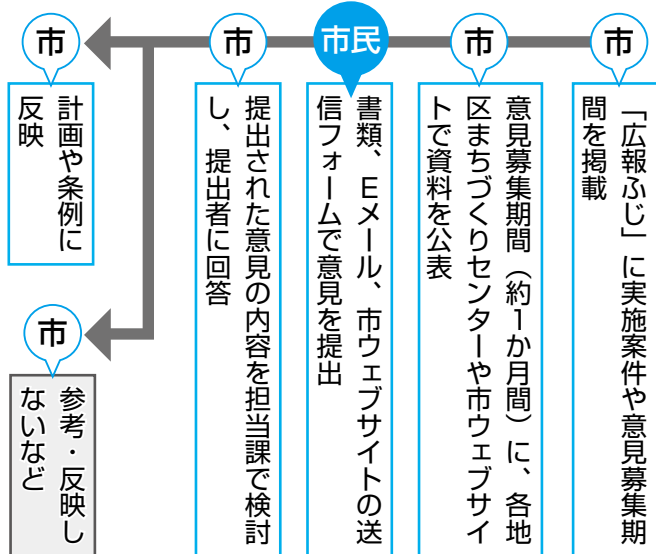
あなたの意見を市政に反映します

パブリック・コメント制度

パブリック・コメント制度は、市が策定する基本的な計画や、市民生活にかかわりの深い条例・計画(案)などを公表し、広く意見を求める制度です。

昨年度は、4件のパブリック・コメントを実施し、12人から60件の意見が提出されました。そのうち、6件が計画などに反映されています。

「パブリック・コメント制度の流れ」



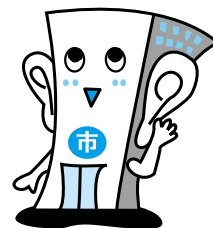
【平成25年度 実施結果】

No.	案件名	担当部署	意見募集期間	意見提出数		意見の反映結果 (件)					ウェブアクセス数(件)
				人数(人)	件数(件)	反映	盛り込み済み	参考	反映しない	その他	
1	富士市文化振興基本計画	文化振興課	7月1日～8月1日	2	2	0	0	2	0	0	284
2	第2次 富士山おむすび計画	保健医療課 食育推進室	10月15日～11月15日	1	38	5	14	0	19	0	361
3	富士市都市計画マスタープラン	都市計画課	12月13日 ～平成26年1月15日	9	20	1	2	7	6	4	500
4	富士市立中央病院 中期経営改善計画	病院経営課	平成26年2月10日 ～3月10日	0	0	0	0	0	0	0	368
平成25年度合計(案件数4件)				12	60	6	16	9	25	4	1,513

【平成26年度 実施予定】 今年度は、16件について実施する予定です。

No.	案件名	担当部署	意見募集時期
1	富士市シティプロモーション基本方針	観光課 富士山・シティプロモーション推進室	7月1日～8月1日
2	富士市土砂等による土地の埋立て等の規制に関する条例施行規則の一部を改正する規則(案)	土地対策課	10月15日～11月17日
3	富士市景観計画	建築指導課	
4	富士市景観条例		
5	富士市屋外広告物条例		
6	富士市都市内幹線道路整備計画	街路整備課	
7	ごみ処理基本計画	廃棄物対策課	12月15日 ～平成27年1月15日
8	(仮称)富士市観光交流計画	観光課	
9	(仮称)第3次富士市行政経営プラン	行政経営課	
10	(仮称)富士市子ども・若者育成支援計画	社会教育課	
11	(仮称)ふじパワフル85計画Ⅳ(第7次高齢者保健福祉計画・第6期介護保険事業計画)	介護保険課	
12	(仮称)富士市子ども・子育て支援事業計画	こども保育課	
13	地域包括支援センターの職員の資格に関する基準及び配置する職員の員数に関する基準	高齢者介護支援課	
14	(上記No.13以外の)地域包括支援センターの包括的支援事業を実施するために必要なものに関する基準		
15	(仮称)富士市公共建築物再編基本方針	行政経営課	平成27年4月1日 ～5月1日
16	第3期富士市障害福祉計画	障害福祉課	未定

皆さんのご意見を
お寄せください。



※意見募集期間は、変更になる場合があります。

※平成26年度の意見募集については、「広報ふじ」をはじめ市ウェブサイトや中央図書館、各地区まちづくりセンターなどでお知らせします。

問い合わせ 広報広聴課 ☎55-2736 ☎51-1456 📧kouhou@div.fuji.city.shizuoka.jp

4月のできごと

満開の桜の下で地域の交流を

吉原地区さくら祭

4月5日 緑町公園

満開の桜のもと、吉原地区さくら祭が開催されました。

ステージでは、吉原小学校吹奏楽部の演奏がオープニングを飾り、各団体によるダンスなども行われました。吉原第一中学校吹奏楽部は、観客参加型の曲などで会場を盛り上げ、地元の熊野太鼓は、華麗なばちさばきを披露しました。

また、会場には、焼きそばや綿菓子など17店の出店が並びました。東海道吉原宿の名物「ねぎぞうすい」も振る舞われ、多くの住民でにぎわいました。



▲多くの観客を楽しませた吉原第一中学校吹奏楽部

小潤井川沿いの桜

富士山麓を走破する世界大会が開催！

富士山の世界遺産登録後、初の開催になった今回は、コースが昨年の逆回りになり、半周するコースのSTYと合わせて、世界各国から約2000人が参加しました。

25日夜には、富士山を一周するウルトラトレイル参加選手が、富士山こどもの国に設置されたエイドステーション（選手の休憩所）に続々と到着。ボランティアスタッフやサポーターに見守られながら、「富士山ひらら」や「富士のお茶」などのおもてなしで、つかの間の休息をとっていました。

翌26日には、STY参加選手が、多くの観客の声援を受けて、富士山こどもの国をスタートしました。

ウルトラトレイル・マウントフジ(UTMF)2014

4月25～27日 富士山こどもの国ほか



①



②



③

④

- ① 26日早朝にエイドステーションに到着した選手たち
- ② ③ 選手に振る舞われた「富士のお茶」と「富士山ひらら」
- ④ 深夜に通過したトップ選手
- ⑤ STY参加選手が一斉にスタート
- ⑥ STY会場で販売された「富士つけナポリタン」



⑥

Shizuoka To Yamanashi



⑤

看護学校等進路説明・相談会 (無料)

保健医療課 ☎55-2739

と き／6月14日(土) 13:00～16:00
 ところ／キラメッセぬまづ(沼津市)
 対 象／高校生、看護師資格取得を
 考えている学生・社会人
 ※申込方法など詳しくは、静岡県ナ
 スセンター (☎054-202-1761) へ。

☞http://www.shizuoka-na.jp

岳南広域都市計画の変更に関 する説明会及び公聴会

都市計画課 ☎55-2786

環境衛生センター(中之郷小池下)
 の都市計画変更案に関する説明会及
 び公聴会を開催します。

★説明会

と き／①6月20日(金) 19:00～
 ②6月23日(月) 10:00～
 ところ／市役所 8階第2会議室

★公聴会

と き／7月18日(金) 10:00～
 ところ／市役所 6階第2会議室
 ※公聴会で意見を述べる場合は、7
 月4～11日(必着)に、公述申出
 書(都市計画課で配布、市ウェブ
 サイトでダウンロード可)の提出
 が必要です。公述の申し出がない
 場合、7月14日(月)に市ウェブサ
 イトで開催中止を掲載します。傍聴
 する場合、申し込みは必要ありま
 せん。

6月の納期

市・県民税 第1期
 6月15～30日
 収納課 ☎55-2730

富士警察署管内事件・事故

空き巣、忍び込みの被害を防止
 するため、外出時、就寝時には、
 必ず戸締りを確認し、補助ロック
 などを活用しましょう。

事件情報 (3月末現在)

	年間累計	昨年比
全刑法犯罪	400件	- 144件
忍び込み	4件	- 18件
空き巣	25件	- 53件
自転車盗	67件	- 37件

事故情報 (4月末現在)

	年間累計	昨年比
件数	802件	- 50件
死者	4件	+ 3件
負傷者	1,050件	- 77件

安全をつなげて広げて事故ゼロへ

児童手当の現況届を 提出してください

子育て支援課 ☎55-2738

児童手当を受給している人は、毎
 年6月に、養育の状況や前年の所得
 などについて届け出ることが必要で
 す。届出用紙と案内書類を6月13日
 (金)に発送します。ご確認の上、証明
 書などの必要書類も合わせて提出し
 てください。

提出方法／同封の返信用封筒で返送
 提出期限／6月30日(月)(必着)

※児童手当の6月期分(2～5月分)
 を6月10日(火)に受給者の口座に振
 り込みます。ご確認ください。

エコアクション21 自治体イニ シャティブ・プログラム説明会

環境総務課 ☎55-2902

と き／6月19日(木) 14:00～15:30
 ところ／富士商工会議所 4階会議室
 内 容／企業がエコアクション21を
 取得するメリットや、認証取得に
 向けて、無料のコンサルティング
 が受けられるプログラムの説明

定 員／50人

申し込み／事前に、申込用紙(環境
 総務課で配布、市ウェブサイトで
 ダウンロード可)に必要事項を記
 入し、郵送またはFAX・Eメール
 で、〒417-8601 富士市役所環境
 総務課へ ☎51-0522

☞ka-kankyousoumu@div.city.fuji.shizuoka.jp

お知らせ



献血にご協力を

福祉総務課 ☎55-2757

6月の献血

日	場 所	時 間
5日(木)	市役所駐車場	
8日(日)	ジャンボエンチャー 富士店駐車場	9:30～16:00 (昼休み12:00～13:15)
19日(木)	市役所駐車場	
25日(水)	ナイスデイ駐車場	9:00～9:45
	JA富士市元吉原支店	10:15～13:00 (昼休み11:00～12:00)
	浜町公園	13:30～14:30
	ダイトー駐車場	15:00～16:00

青島ほろし広志のおしゃべりコンサート 「ペール・ギュントの大冒険」

りぶす富士(富士市交流プラザ) ☎65-5523

と き／8月9日(土) 14:00開演
 ところ／富士市交流プラザ 2階多目
 的ホール

出演者／青島広志さん(作曲家)、小
 野勉さん(テノール歌手)、江口二
 美さん(ソプラノ歌手)、横山美奈
 さん(ソプラノ歌手)

対 象／一般親子(全席自由席)

入場料／500円

申し込み／6月9日(月)の9:00から前
 売り券を販売します。直接、富士
 市交流プラザ、ラ・ホール富士、
 富士川ふれあいホールへ

公文書公開の実施状況及び個人情報保護条例の施行状況

総務課 ☎55-2707

★平成25年度の公文書公開請求は、3,405件ありました。(単位:件)

実施機関	区分	公開請求	全部公開決定	部分公開決定	非公開決定	請求取下げ
市	長	1,653	1,548	94	3	8
教育委員会		3	2	0	1	0
公営企業管理者		1,746	1,725	14	2	5
消 防 長		3	1	2	0	0
合 計		3,405	3,276	110	6	13

★平成25年度の保有個人情報開示請求は、20件ありました。なお、保有個
 人情報の訂正請求、利用停止請求はありませんでした。(単位:件)

実施機関	区分	開示請求	全部開示決定	部分開示決定	非開示決定	請求取下げ
市	長	17	7	4	4	2
教育委員会		1	0	1	0	0
消 防 長		2	0	2	0	0
合 計		20	7	7	4	2

※平成25年度の公文書公開の決定、保有個人情報の開示決定に対する不服
 申し立てはありませんでした。

募 集

地球を考える環境家計簿・スマートファミリー参加家庭

環境総務課 ☎55-2902

夏季・冬季の各2か月間の光熱費削減をお手伝いします！環境家計簿に光熱費やごみの量を記録し、エコ生活に取り組んでいただくと、診断票と参加賞を進呈します！

期 間／夏季7～8月、冬季12月～平成27年1月 計2回の取り組み
定 員／100世帯(応募者多数の場合抽せん)

申し込み／6月10日(火) (必着) までに、申込書(環境総務課・各地区まちづくりセンターで配布、市ウェブサイトでダウンロード可)に必要事項を記入し、郵送またはFAX・Eメールで、〒417-8601 富士市役所環境総務課へ

※6月13日(金)の13:15から市役所8階第2会議室で参加者向け説明会を行います。 ☎51-0522

✉ka-kankyousoumu@div.city.fuji.shizuoka.jp

富士市議会 6月定例会

ぜひ傍聴にお越しください。

と き／6月13日(金)～(予定)

ところ／**本会議** 10階議場傍聴席

委員会 9階各委員会室

※詳しくは、電話または市ウェブサイトで。 **議会事務局 ☎55-2878**

スズメバチの巣を駆除します

市民安全課 ☎55-2750

市内の個人住宅にできたスズメバチの巣の駆除を、原則無料で実施しています。

スズメバチは特に毒性が強く、春に巣をつくり始め、夏から秋にかけて大きくなるため、これからの時期は、より危険になります。スズメバチの巣を発見したら、早目にご連絡ください。

申し込み／巣の位置を確認してから、直接または電話で市民安全課へ

※特殊な作業が必要な場合には、自己負担が発生することがあります。

※事業所、店舗、畑、林、賃貸住宅などは対象になりません。



6月 移動図書館車し号の巡回日程

中央図書館 ☎51-4946

日	場所と貸し出し開始時刻
3・17日(火)	ハックドラッグ川成島店第2駐車場(14:00) JA富士市野郷支店駐車場(15:00)
4・18日(水)	駿河台団地(4日の14:15のみ) 富士見台市営住宅集会所前(15:00)
5・19日(木)	滝戸団地内(14:00) 岩本山団地集会所前(15:00)
6・20日(金)	セブン-イレブン中里店駐車場(10:00) マックスバリュ富士江尾店駐車場(11:00) 加島の郷(6日の14:15のみ) 四丁河原南公会堂駐車場(15:00)
7・21日(土)	鈴川中町フードランド前(10:00) 松野まちづくりセンター(21日の14:00のみ)
12・26日(木)	歴史民俗資料館駐車場(15:00)
14・28日(土)	富士信用金庫中丸支店駐車場(10:00) ききょうの郷駐車場(14日の14:00のみ) 富士南まちづくりセンター(15:00)
25日(水)	青葉台まちづくりセンター(15:00)

休館日／2・9・16・23・27・30日
※都合により中止・変更する場合があります。

介護予防のための基本チェックリスト配布

高齢者介護支援課 ☎55-2951

「介護予防基本チェックリスト」を5月中旬に郵送します。日常生活を送る機能が低下していないか、チェックしてみましょう！心身機能の低下が心配な人には、「介護予防教室」などをご案内します。

対 象／在宅の65歳以上の人(介護保険新規申請者、要支援・要介護認定者は除く)で、平成26年8月31日時点で年齢が奇数(65・67・69・71歳…)の人

実施方法／「介護予防基本チェックリスト」を郵送しますので、チェックリストに記入し、5月30日(金)までに返送してください。結果をもとにアドバイス票を作成し、送付します。

6月1日は「景観の日」です

平成17年の「景観法」の施行日に合わせ、毎年6月1日は「景観の日」と定められました。

市は、平成21年に「富士市景観計画」及び「富士市景観条例」を定め、富士山の眺望をはじめとした良好な景観を守り、育て、そして将来に残していけるよう、市民・事業者の皆さんとともにさまざまな取り組みを進めていきます。

◆大規模建築物などの建築には事前に届け出を

良好な景観の形成を図るため、大規模な建築物などを建築する際には、事前に届け出が必要です。

※届け出対象になる建築物などは、景観計画に定める「色彩基準」及び「景観形成の指針」の規制対象になります。事前に、建築指導課で相談を行い、届出書を提出してください。

●届け出対象

延べ面積が1,000平方メートル以上の建築物や、高さが15メートル以上(用途地域が定まっていない地域については高さ10メートル以上)の建築物及び工作物の新築、増築、外観の5分の1以上の色彩変更など

問い合わせ／建築指導課 ☎55-2909 ☎53-2773

✉kentiku@div.city.fuji.shizuoka.jp



富士市景観審議会委員

建築指導課 ☎55-2909

任期／7月21日～平成28年7月20日(会議は平日の昼間に年2回程度)
 応募資格／市内在住で満18歳以上の人
 定員／若干人(書類選考)
 報酬／1回につき7,000円
 申し込み／6月19日(木)(必着)までに、応募用紙(建築指導課で配布、市ウェブサイトでダウンロード可)に必要事項を記入し、富士市の景観・屋外広告物に関する意見(400字程度)を添えて、直接または郵送・FAX・Eメールで、〒417-8601 富士市役所建築指導課へ

☎53-2773

☐kentiku@div.city.fuji.shizuoka.jp

講座・教室

ボランティアのための 読み聞かせ講座(無料)

中央図書館 ☎51-4946

とき／7月4日(金) 10:30～15:30
 ところ／中央図書館2階視聴覚室
 内容／読み聞かせの基本
 午前 講義 午後 実習
 講師／根岸貴子さん(子どもの本研究所所属)
 対象／市内で読み聞かせボランティアをしている人
 定員／50人(先着順)
 申し込み／6月10日(火)の9:00から受け付けます。直接または電話・FAXで、中央図書館へ ☎51-7135

富士山世界遺産登録1周年記念 富士山・工場夜景ビールトレイン

観光課 富士山・シティプロモーション推進室 ☎55-2958

とき／6月22日(日) 岳南電車吉原駅 18:26発(20:33着) 吉原本町駅 18:31発(20:28着)
 ※集合時間及び集合場所については、申し込み時にご案内します。
 内容／富士山の世界遺産登録1周年を祝い、記念イベント終了後、特別列車内で、工場夜景を見ながらビールなどを楽しむ
 対象／20歳以上の人
 定員／80人(先着順)
 参加費／3,000円(飲食代・電車運賃含む)
 共催／富士商工会議所青年部(YEG)
 申し込み・問い合わせ／6月3日(火)から受け付けます。平日の8:30～17:15に、電話で富士商工会議所総務課(青年部事務局 ☎52-0995)へ

第3回 富士市民グラウンドゴルフ大会 参加者

スポーツ振興課 ☎53-6045

とき／7月2日(水) 開会式8:30～
 ※雨天の場合は7月4日(金)。
 ところ／富士川緑地ソフトボール場
 対象／市内在住の人
 参加費／500円(保険料含む)
 申し込み・問い合わせ／6月18日(水)までに、電話またはFAXで、富士市グラウンドゴルフ協会 木村 方へ ☎090-4210-7259 ☎63-5995

富士市いい歯のお年寄り 8020コンクール

健康対策課 ☎64-8993

審査対象／市内在住で自分の歯が20本以上ある満80歳以上の人
 応募方法／6月1日～8月15日に、富士市歯科医師会に属する歯科医院で受診(無料)
 表彰式／9月21日(日)に開催する「健康まつり」で優良者に市長表彰を行います
 問い合わせ／富士市歯科医師会 ☎53-5555

ハチマルニイマル 8020歯科検診

健康対策課 ☎64-8993

とき／7月2日(水)、8月4日(月)、9月2日(火) 受付 各13:00～14:30(1人1時間程度)
 ところ／フィランセ西館1階歯科検診室
 対象／市内在住の20歳以上の人
 定員／各10人(要予約)
 費用／200円(非課税世帯などは無料)
 申し込み／事前に、電話で健康対策課へ

募 集

博物館ボランティアに 登録してみませんか

市立博物館 ☎21-3380

内容／博物館体験学習の指導・補助、収蔵資料の整理、展示作業の補助など
 対象／博物館の活動に興味がある18歳以上の人
 定員／20人(先着順)
 申し込み／6月4～18日に、申込書(市立博物館・文化振興課で配布、市立博物館ウェブサイトダウンロード可)に必要事項を記入し、直接または郵送で市立博物館へ
 ※6月以降に研修や活動を行い、平成27年4月に希望者は正式に登録されます。

個人参加公共施設 見学参加者(無料)



広報広聴課 ☎55-2736

コース

市役所→社会福祉協議会→瑞林寺→富士川楽座(昼食)→ふじばら作業所(障害者就労支援施設)→市役所(屋上「ふじさんてらすMierulā」・特別応接室)
 とき／6月30日(月) 9:30～15:00
 対象／市内在住・在勤の人
 定員／20人(応募者多数の場合、初めての人を優先し、抽せん)
 申し込み／6月9日(月)の19:00(必着)までに、電話またはFAXに参加する人の住所、氏名、年齢、電話番号(1回につき2人まで申し込み可)、今までの参加の有無、「6月30日見学希望」を記入し、おしえてコールふじ「公共施設見学」係へ ☎53-1111 ☎51-0623

f-Biz egg 週末起業相談会(無料)

産業政策課 ☎55-2952

とき／6月21日(土) 9:00～19:00(最終受付18:00)
 ところ／f-Biz egg(中央図書館分館2階)
 申し込み・問い合わせ／f-Biz egg ☎30-6363 ☎30-6364
 ☐info@f-biz.jp

託児ボランティア養成講座(無料)

ボランティアセンター ☎64-7100
 と き／講義 6月25日、7月2・16
 日の各水曜日 実習 7月7～11日
 のうち1日 10:00～12:00
 ところ／フィランセ東館3階ボラン
 ティアルーム
 内 容／託児ボランティアとは・子
 どもとの接し方や遊び方など
 定 員／30人(応募者多数の場合抽
 せん)
 申し込み／6月18日(水)までに、電話
 またはFAX・Eメールでボランテ
 ィアセンターへ ☎64-9040
 ①vc@fujishishakyo.com

中央病院市民公開講座(無料) 「病的肥満に対する治療」

病院総務課 ☎52-1131(内線 2216)
 と き／6月24日(火) 19:00～20:30
 ところ／中央病院2階大会議室
 内 容／栄養管理や減量手術の内容
 をわかりやすく解説
 ※減量手術とは、一般的な美容目的
 のダイエット手術ではありません。
 講 師／道躰隆行(中央病院外科副
 部長)、中央病院栄養科職員
 定 員／100人(先着順)
 申し込み／6月17日(火)の9:00から受
 け付けます(土・日曜日は除く)。
 電話で病院総務課へ



市民れんらく版

★働きながらお母さんになるあな たへ(無料セミナー)

と き／6月14日(土)
 ①講演会 13:30～15:00
 ②相談会 15:15～16:15
 ところ／ロゼシアター第3会議室
 定 員／①40人 ②10組
 ※事前に予約が必要です。申込方
 法など詳しくは、NPO法人日本
 FP協会静岡支部へ。
 ☎054-275-2205

★広見薬草クラブ 会員募集

と き／水曜日(4～10月は毎週、
 11～3月は隔週) 9:00～11:30
 ところ／社会福祉センター広見荘
 内 容／薬草、ハーブ、野菜の栽
 培・収穫と利用法に関する勉強
 会、自然観察ハイキングなど
 対 象／市内在住の60歳以上の人
 費 用／月500円
 申し込み・問い合わせ／薬草クラ
 ブ代表 沖 方へ ☎53-5356

身近な人を支えるためのこころ のゲートキーパー研修会(無料)

健康対策課 ☎64-8993
 と き／6月26日(木) 10:00～11:30
 ところ／フィランセ東館2階
 内 容／講義・演習 ①こころの健
 康について②ゲートキーパーの役
 割と傾聴の仕方
 定 員／30人(先着順)
 申し込み／6月4日(水)の9:00から受
 け付けます。電話で健康対策課へ

和紙づくり体験 漉き込みうちわづくり

市立博物館 ☎21-3380
 と き／6月22日(日) 9:00～12:00
 ところ／市立博物館実習室
 対 象／小・中学生(小学4年生以
 下は保護者同伴)
 定 員／25人(先着順)
 受講料／600円
 持ち物／エプロン、タオル
 申し込み／6月6日(金)の9:00から受
 け付けます。直接または電話で市
 立博物館へ

富士市交流プラザ 各種講座

りぶす富士(富士市交流プラザ) ☎65-5523
 ところ／富士市交流プラザ
 内 容／①腰痛・肩こり解消教室②
 ヨガエクササイズ③ファイティン
 グ・ボクササイズ④はじめての二
 胡教室⑤カラダ絞りま専科エクサ
 サイズ⑥ベーシックヨガ⑦お腹ま
 わりのシェイプアップ
 申し込み／6月9～15日
 ※申込方法、受講料など詳しくは、
 6月8日(日)の新聞折り込みチラシ
 または、りぶす富士ウェブサイト
 をごらんになるか、富士市交流プ
 ラザへ。
 ☎http://www.fuji-kousya.jp

中央病院女性専用の外来 (婦人科)の診察について

病院総務課 ☎52-1131(内線 2215)
 3月から、女性専用の外来(婦
 人科)では、子宮がん検診で精密
 検査が必要と判断された人の診察
 を開始しました。
 診察日／火・金曜日
 受付時間／13:00～14:00

こころの健康講座(無料) ～統合失調症と活用できる社会資源～

障害福祉課 ☎55-2761
 と き／①6月26日②7月24日の各
 木曜日 13:30～16:00
 ところ／富士宮市保健センター
 内 容／講話 ①「統合失調症の経過
 と治療方法」など ②「精神保健福
 祉に関する社会資源」など
 ※申込方法など詳しくは、富士健康
 福祉センター福祉課(富士宮分庁
 舎 ☎0544-27-1131)へ。

お菓子づくり お・も・て・な・し♥軽食《夏》

福祉総務課 ☎55-2840
 と き／6月19日(木) 10:00～14:00
 ところ／地域交流センターみんなの
 家(南松野2604-1)
 対 象／市内在住の60歳以上の人
 定 員／12人(応募者多数の場合抽せん)
 受講料／500円(材料費含む)
 持ち物／エプロン、三角巾、ふきん
 申し込み／6月2～5日の10:00～
 16:00に、直接または電話で地域交
 流センターみんなの家 齊藤 方
 へ ☎56-1502

りぶす富士 各種講座

温水プール ☎36-2131
 市立富士体育館 ☎53-0900
 ところ／温水プール、市立富士体育館ほか
 内 容／①ボディーシェイプアップ
 ②ボディーコンディショニング③
 ヨガ④エイジケアスタイルアップ
 ⑤エアロビクス⑥スマートボディー
 サポート⑦水中エアロビクス⑧
 親子水泳⑨成人水泳⑩女性水泳⑪
 小学生水泳⑫ズンバフィットネス
 ⑬ぴんしゃん健康体操⑭美姿UP
 フィットネス⑮フィットネスボー
 ル体操⑯ほのぼの健康体操
 受付日／6月8～14日(⑯は6月11日)
 ※申込方法、受講料など詳しくは、
 6月8日(日)の新聞折り込みチラシ
 または、りぶす富士ウェブサイト
 をごらんになるか、①～⑯は温水
 プール、⑫～⑯は市立富士体育館へ。
 ☎http://www.fuji-kousya.jp

夜間納税相談

6月16日(月) 17:15～19:00
 収納課 ☎55-2730

暮らしの

カレンダー

6月 JUNE

【水無月】

- 農業危害防止運動月間
- 男女雇用機会均等月間
- まちづくり月間 ●土砂災害防止月間
- 食育月間 ●環境月間
- 薬物乱用は「ダメ。ゼッタイ。」普及運動
- 社会福祉協議会会員募集月間

6月の

博物館

- テーマ展「富士山×絵葉書～平川コレクションにみる富士の姿～」～22日
- 博物館の日 1日
- チャレンジ!!陶芸 7・21日
- 癒しのおんがく会 15日
- ※休館日 2・9・16・23～30日
(23～30日は、薫蒸のため休館)



テーマ展から
「東海道左富士」

1日	土砂災害に対する防災訓練(富士川地区) 原田公園まつり 市民課など窓口開設 ● 日曜納税相談 ● 水道週間～7日 [景観の日]
2月	「キズナ無限∞の島」募集説明会 ■
3火	すくすく赤ちゃん講座★ 公証役場出張相談 ●
4水	結婚相談★ 離乳食講習会・かみかみ期★ お母さんお父さん教室★ 歯と口の健康週間～10日
5木	富士市展 絵画・彫刻(ロゼシアター)～8日 献血 ●→P8 1歳6か月児健診★ 人権相談★ [環境の日]
6金	3歳児健診★
7土	歯の健康フェスティバル★～8日 宮島新田観音尊祭典
8日	竹の子まつり(富士駅南まちづくりセンター) 献血→P8 結婚相談★ 全国危険物安全週間～14日
9月	離乳食講習会・ごっくん期★
10火	普通救命講習 ■ まちの保健室 ● すくすく赤ちゃん講座★ 労務相談 ●
11水	結婚相談★ お母さんお父さん教室★ [入梅]
12木	1歳6か月児健診★ 人権相談 ●
13金	特別徴収(年金からの天引き)6月分【市・県民税、国民健康保険税、介護保険料、後期高齢者医療保険料】 3歳児健診★ 行政相談 ●
14土	吉原祇園祭～15日 吉永北地区風の宮まつり(桑崎)
15日	麻薬・覚せい剤撲滅の日 子どもの安全を守る市民行動の日 [父の日]

16月	夜間納税相談 ●→P9 離乳食講習会・ぱくぱく期★
17火	すくすく赤ちゃん講座★ 不動産に関する相談 ●
18水	結婚相談★ お母さんお父さん教室★
19木	富士市展 書道(ロゼシアター)～22日 献血 ●→P8 1歳6か月児健診★ 人権相談★ 食育の日 交通安全都市宣言日
20金	岳南広域都市計画の変更に関する説明会 ●→P8 3歳児健診★
21土	男女共同参画週間事業「ポルタ デ サンカク」★～28日 f-Biz egg 週末起業相談会(中央図書館)→P10 ゆとり創造都市宣言日 [夏至]
22日	富士山しらす街道フェア(田子の浦漁業協同組合) 結婚相談★
23月	岳南広域都市計画の変更に関する説明会 ●→P8 離乳食講習会・ごっくん期★ ロゼシアター臨時休館日 男女共同参画週間～29日 ふじのくに地産地消の日
24火	母子家庭等医療費助成金受給者証更新受付 ●～30日 普通救命講習 ■ すくすく赤ちゃん講座★ 労務相談 ●
25水	夜間納税相談 ● 献血→P8 結婚相談★
26木	人権相談 ●
27金	3歳児健診★ 行政相談 ●
28土	富士マリンプールオープン～9月7日 認知症サポーター養成講座★
29日	富士本町「軽トラ市」 岩本八面神社夏越(なごしのおろし)大祓い祭
30月	市・県民税第1期納期限→P8

※場所記号 ●…市役所 ■…消防防災庁舎 ★…フィランセ

こちら編集室

4月25～27日に開催された「ウルトラトレイル・マウントフジ2014」を取材しました。選手が休憩するエイドステーションの1つとなった富士山こどもの国では、選手が「富士山ひらら」をおいしそうに食べていました。また、「富士のお茶」を何杯もおかわりする

選手が多く、どちらも好評だったようです。富士山麓の登山道や林道約169キロメートルを46時間の制限内に走りきる選手たちの体力と精神力に、脱帽です。周囲からエントリーを勧められましたが、残念ながら自分にはその体力も精神力も足りません(涙)。(あら)

人口 258,241人 (前月比-398)
男 127,610人 (-192)
女 130,631人 (-206)
世帯 100,241世帯(+240) 4月1日現在
編集・発行 富士市総務部広報広聴課
〒417-8601 静岡県富士市永田町1-100
☎0545-51-0123 0545-51-1456

問い合わせは ☎
富士市コールセンター
おしえて
コマルふじ
53-1111
[受付時間]
8:30～19:00
土・日曜日、祝日も受け付けます(年末年始除く)

ウェブサイト <http://fujishi.jp> ※モバイルサイト・twitter・Facebook・YouTubeでも情報発信中。