

広報

ふじ

平成22年

4 | 20 No.984

もくじ

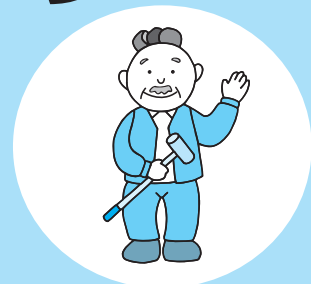
- ② 敬老事業を変更します
- ④ 富士のふもとの大博覧会
- ⑤ 富士市青少年の船、富士市・栗石町少年交流事業
- ⑥ 浮島ヶ原自然公園に出かけよう！ ほか
- ⑦ 富士市の住宅ローン ほか
- ⑧ 3月のできごと ⑨ 暮らしのたより
- ⑫ 5月のカレンダー

桜満開

4月4日 厚原スポーツ公園



敬老事業を 変更します



(写真提供：富士ニュース社)



市の敬老事業は、敬老会をはじめ、100歳の長寿祝いや市長の訪問による最高齢者のお祝いを行ってきました。

今回は、市民の意識調査をもとに、敬老事業のあり方について検討した結果、変更することになりましたので、お知らせします。

◆市の敬老事業の現状は

敬老会は、市、富士市町内会連合会、富士市社会福祉協議会、女性ネットワーク富士・地区女性団体の4団体が主催で開催しています。毎年9月の第3月曜日の敬老の日を中心に、市内27の地域と17の施設でそれぞれ創意工夫を凝らしてお祝いをしています。

しかし、長年開催する中で「会場が狭い」「出席者が少ない」「米寿記念品は肖像画ではなく、別の記念品を贈呈したらどうか」など、さまざまな声が聞かれています。

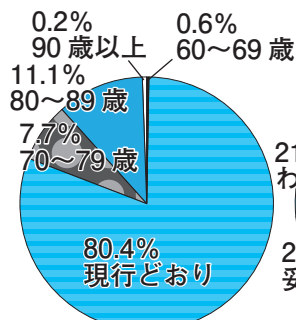
◆敬老事業あり方検討委員会を設置

市は、平成19年度、敬老事業に対する市民の意識調査を行いました。

その結果をもとに、平成20年度、主催団体のほか、悠容クラブ連合会、地区福祉推進会、民生委員児童委員協議会の代表者を加え、敬老事業あり方検討委員会を立ち上げました。

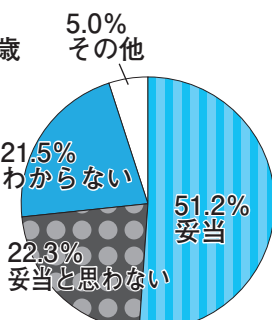
委員会は、計4回開催し、敬老事業全般について活発な意見交換を行いました。検討の結果、今年度から敬老祝金などについて変更することになりました。

Q.敬老会の対象年齢は何歳が妥当ですか？



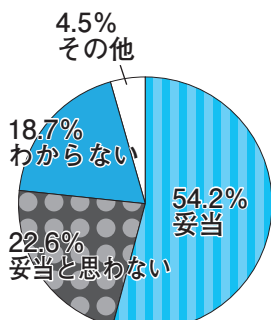
合計1,273人

Q.敬老祝金の金額についてどう思いますか？



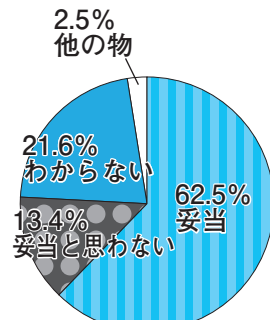
合計1,243人

Q.敬老祝金の支給年齢についてどう思いますか？



合計1,169人

Q.100歳の長寿祝金の金額についてどう思いますか？



合計1,247人

回収率(率) 1,399人(41.5%)

平成19年度意識調査結果(抜粋)
対象：市内在住の18歳~88歳の男女から無作為に抽出した2,000人
・敬老会関係者、高齢者入所施設の職員、悠容クラブの会員など1370人 計3,370人

敬老事業の検討結果及び変更について

●敬老会参加対象年齢

現行 75歳以上

変更なし

長寿高齢化により年々対象者が増加している上、後期高齢者医療など、財政的な負担が厳しくなっています。

そのような中で、財政事情で対象年齢を変動させるのではなく、高齢者をお祝いするという本来の趣旨から、現行と同じく対象年齢は75歳以上とします。

●敬老会接待費の 対象者一人当たりの負担額

現行 市 2000円

町内会 500円

社会福祉協議会 500円

変更後 市 2200円

町内会 500円

社会福祉協議会 300円

社会福祉協議会は、会費として各世帯から年間3000円の負担をお願いしていますが、敬老会の接待費として一人当たり5000円の負担は、全体の会費の約半分を敬老事業に費やしていることになっています。

合計3000円の負担額は変えず、社会福祉協議会の負担金を減額し、市の負担額をふやします。

●敬老祝金

現行 83歳以上 毎年一律3000円

変更後 80歳 5000円

85歳 5000円

90歳 1万円

95歳 1万円

105歳 1万円

※移行措置として、平成22年4月2日～平成25年4月1日に81～83歳になる人は、83歳になる年に3000円を支給します。

83歳以上の人に毎年支給していた祝金を、金額をふやした上で一定の節目ごとに贈呈し、長寿を祝います。

●米寿(88歳)記念品

現行 希望者に肖像画を贈呈

変更後 次の中から一点を選択

①肖像画

②大座布団

③記念品(合計1万円以内)

肖像画の希望者の割合は、ここ数年徐々に減少しています。また、希望しない人には記念品などが何も贈られていません。

肖像画以外にも選択肢を設け、対象となるすべての人が記念品を受けられるように改善します。

●開催会場

今後も東部市民プラザや地区公会堂など、各地区の伝統的及び対応可能な実情に即した開催方式で継続していきます。

●長寿祝金

現行 100歳 30万円

変更なし

この年齢が人生の大きな節目であることと、幾多の労苦を乗り越え社会に貢献してきたことに対する敬意と感謝の念を込めて、現行どおりとします。

●最高齢者のお祝い

現行 市長の表敬訪問

変更なし 1万5000円以内の記念品

対象者及びその家族と相談の上、記念品を選び、従来どおり市長の表敬訪問をもってお祝いすることが最善と考えますので、現行どおりとします。

●見直し期間

今後、時代の実態に即した形で事業が展開されるよう、4年ごとに検討委員会を開催して見直ししていきます。

敬老の気持ちを 大切にしたい事業の実施を

敬老会は、高齢化により年々対象者が増加しているにもかかわらず、参加者が減少したり、準備する側の負担がふえたり、会場が狭かったりとさまざまな課題を抱えています。

そのような状況を踏まえ、敬老事業のあり方について検討委員会で議論を重ねた上、今回、敬老祝金などの変更に至りました。

敬老事業は、一律にお金を出すだけではなく、本来の高齢者を敬う気持ちが大切です。

これからも、皆さんの意見を聞きながら、敬老事業において祝つてもらう側、準備などに携わる側の双方の気持ちに充足感が得られるような敬老事業を目指して、検討を重ねていきます。



敬老事業あり方検討委員会副会長(富士市社会福祉協議会会長) 廣瀬 巖さん

●敬老事業に関する問い合わせ

福祉総務課

高齢者生きがい支援室

TEL (52) 2760

FAX (52) 22060

ふじさんめっせオープン2周年記念イベント

富士のふもとの グルメ! 健康! 大発信!!

大博覧会 2010

5月22日(土)・23日(日) 10:00~16:00



昨年5月に開催され大盛況だったイベント「富士のふもとの大博覧会」を、こしも開催します。テーマは、「食」と「健康」! 環富士山地域の食や魅力をふじさんめっせに集結し、富士山ろくのすぐれた産品を県内外に向けて発信します。皆さん、ぜひご来場ください。

多くの来場者でにぎわった昨年の大博覧会

エリア紹介

★富士のふもとの「グルメフェア」
～富士山ろくのグルメが勢ぞろい～

①富士のふもとのグルメコンテスト

環富士山地域のおいしいものナンパ
ーワンを皆さんの投票で決定! 御飯、
パン、めん、一品総菜、お菓子スイー
ツの5部門に分け、各部門のグランプリ
を決定します。

とき / 5月22日(土) 10時～15時

※販売は16時まで。

②グルメコンテスト出展者による逸品

販売
とき / 5月23日(日) 10時～16時

★富士のふもとの「厳選食財」

環富士山地域の厳選された食材は、
農水畜産物や乳製品、加工食品など、
まさに富士のふもとの食の「財」! 知れ
ば知るほど奥の深い「厳選食財」をせ
ひご堪能ください。

★富士のふもとの「健康づくり」

「楽しむ」、「健やかになる」、「旅する」
などをテーマに、体力づくりや仲間づくり、
趣味づくりの提案をします。富士のふもとの恵みあふれる環境で、
心も体も健康になりましょう!



来場者の皆さんへお願い

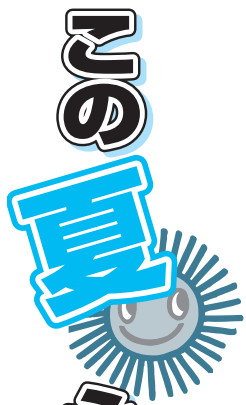
当日、ふじさんめっせ駐車場は、大変混雑します。公共交通機関または、JR富士駅南口、公設地方卸売市場、富士市役所からの無料シャトルバスをご利用ください。



無料シャトルバスの運行時間帯

- <行き> ●JR富士駅南口発→ふじさんめっせ着 9:30~16:00 30分間隔
●公設地方卸売市場発→ふじさんめっせ着 ●富士市役所発→ふじさんめっせ着 9:20~16:00 20分間隔
<帰り> ●ふじさんめっせ発→JR富士駅南口着 10:00~16:30 30分間隔
●ふじさんめっせ発→公設地方卸売市場着 ●ふじさんめっせ発→富士市役所着 10:00~16:40 20分間隔

問い合わせ 商業労政課 ☎55-2907 FAX51-1997



心に残る、すぐきな



思い出をひろげよう!



富士市青少年の船

豪華客船「ふじ丸」で繰り広げられるクルージングセミナー。今の自分の殻を破って、新しい自分を見つけられるはず。さあ、自分をチェンジ！仲間と一緒に広い海へ乗り出そう。

とき／8月5日(木)～9日(月) 4泊5日

※事前研修(1日)／7月19日

(月)海の日、事後研修(半日)／9月19日(日)。

行き先／沖繩(気象条件によりコースが変更となる場合があります)

使用船／ふじ丸(2万3235トンの大型客船)

内容／寄港地の歴史・文化・平和学習、講義(平和・海洋・環境学習など)、応急救護などの体験学習、グループ討議やレクリエーションなどの仲間づくり

対象／①グループリーダー 12人

(市内在住・在学・在勤の18～30歳の人)

②高校生 48人

③中学生 324人

④小学6年生 144人

②～④(市内在住・在学)

参加費／4万8000円

※グループリーダーは2万4000円。

※減免制度あり。対象は高校生・中学生・小学生のうち就学



援助の認定・授業料の減免を受けている児童に限ります。申し込み／5月10日(月)～21日(金)の8時30分～17時に申込書(社会教育課、各地区まちづくりセンター、青少年センターで配布)に必要事項を記入し、市民ホール(市役所2階)、社会教育課(市役所7階)または各地区まちづくりセンターへ(土・日曜日は社会教育課のみ) ※定員を超えた場合は抽せん。

青少年の船の募集説明会があります!

とき 5月10日(月) 19時～
ところ ロゼシアター中ホール
※申し込みも受け付けます。

富士市・粟石町少年交流事業

昭和46年、岩手県粟石町上空で、多くの富士市民が犠牲になる航空機事故が起こりました。この記憶を風化させないために、平成16年度から始まった両市町の少年交流事業。ホームステイを通して友情を深めます。

とき／7月28日(水)～31日(土) 3泊4日

※事前研修(午前)／7月10日

(土)、事後研修(午前)／9月11日(土)。

行き先／岩手県粟石町(大型バス1台で訪問)

内容／ホームステイ、粟石町歴史民俗資料館見学、小岩井農場まきば園体験学習、「慰霊の森」清掃活動、羽田空港機体整備工場見学(28日)

※内容が変更になる場合があります。 ※応募者多数の場合抽せん。 ※来年度、粟石町の児童が富士市を訪れる際、児童1～2名のホームステイ(2泊)を受

対象／小学5・6年生 30人

※応募者多数の場合抽せん。 ※来年度、粟石町の児童が富士市を訪れる際、児童1～2名のホームステイ(2泊)を受



問い合わせ 社会教育課

☎(55)2873 ㊟(53)8525

📧 ky-syakaikyouiku@div.city.fuji.shizuoka.jp

浮島ヶ原自然公園

3月末完成

に出かけよう!

ヒキノカサ (3月)



ハンゲショウ (6月)



ナヨナヨワスレナグサ (4月)



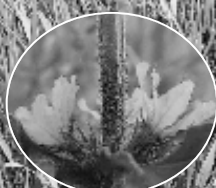
クサレダマ (6月)



サワトラノオ (5月)



ミツハギ (7月)



浮島ヶ原は、県内はもとより、全国的に見ても貴重な湿原です。ヒキノカサやサワトラノオ、ハンゲショウなどの貴重な植物が生息し、ノハナシヨウブ、クサレダマなどの美しい花が咲きます。ことし3月末、この自然を生かした浮島ヶ原自然公園が完成しました。ぜひ、お出かけください。

どんな公園なの？

浮島ヶ原の貴重な自然を後世に残し、湿原の生態系や風景を保存することを目的につくられました。

開園時間 / 9時～17時

面積 / 4万2000平方メートル
木道 / 580メートル

駐車場 / 35台 (うち障害者用2台)

公園ガイドの案内日 / 土・日曜日、
祝休日の10時～15時

※公園ガイドの案内については、施設利用振興公社公園管理

事務所へご相談ください。
☎ (37) 2280

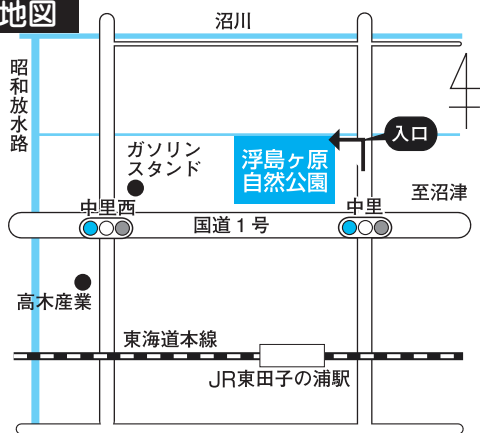
公園の見どころ

200種類以上の植物、アオサギ(サギ科)などの野鳥

管理棟



地図



※JR東田子の浦駅から徒歩10分。

問い合わせ みどりの課 ☎ 55-2795 FAX 53-2772

富士市森林墓園

使用者募集

募集区画数

普通墓所 / 140区画

芝生墓所 / 60区画

1区画 4平方メートル

(間口1.6メートル×奥行2.5メートル)

応募資格

○平成21年5月10日以前から市内に在住し、市の住民

基本台帳または外国人登録原票に登録されている人

○市内の公共事業などにより改葬が必要となった人

永代使用料

1区画 / 50万円 (一括払い込み)

管理料

普通墓所 / 年額5250円 (税込)

芝生墓所 / 年額6300円 (税込)

申し込み

5月10日～21日 (土・日曜日を除く) の9時～17時に、

①墓所使用申込書、②申込者の住所・世帯全員の氏名

が確認できる住民票1通または、外国籍の人は登録原

票記載事項証明書、③認め印、④焼骨のある人は、埋

葬許可証の写し、または、改葬許可証の写しを持って、

直接、環境総務課 (市役所10階) へ

※詳しくは、募集案内 (森林墓園管理事務所、環境総

務課で配布) をごらんください。次回の募集は、7

月の予定です。

※墓所の使用を希望する人は、必ず現地をご確認ください。

問い合わせ

森林墓園管理事務所 ☎ FAX (22) 6116

環境総務課 ☎ (55) 2768 FAX (51) 0522



住まいづくりを応援します

富士市の住宅ローン

富士市の住宅ローン（富士市勤労者住宅建設資金貸付制度）は、働く人のマイホーム取得の援助資金として、市と静岡県労働金庫が協調して融資します。住宅の新築、増改築を考えている皆さん、ぜひご利用ください。

利率

5年…年1.35%
10年…年1.60%

利用できる人

市内に、自分が住む住宅を新築・増改築するか、または土地・建物を購入する勤労者です。中古住宅やマンションの購入も対象になります。

ただし、土地を購入する場合、富士市に住民登録してある勤労者か、市内の事業所に5年以上勤めている勤労者に限ります。

融資限度額と償還期間

融資限度額

1戸につき最高1000万円
※1000万円を超える融資を希望する場合は、そのほかの公的融資をあわせて利用できます。

償還期間

5年、10年、11年～35年のいずれか

※11年目以降は静岡県労働金庫の定める金利となります。

貸し付けの条件

住宅の建築面積

50平方メートル以上～280平方メートル以下

宅地購入の場合

宅地面積が100平方メートル以上～330平方メートル以下で、貸し付け日から5年以内はその土地に住宅を建築できること

担保

その不動産を担保とし、第1順位としますが、ほかの公的融資をあわせて受けた場合は、第2順位または第3順位を認めます

保証人

原則として必要ありません

住宅ローンの相談・申し込み

静岡県労働金庫

富士支店 ☎(61)08008
吉原支店 ☎(53)25255
ろつきん岳南ローンセンター ☎(52)83333

富士市マイホームセミナー

とき

5月9日(日)
10時30分～12時

ところ

ふじさんめつせ第3会議室

内容

- ①住宅工法について紹介
- ②住まいづくりのトラブル事例とその防止策
- ③住宅ローンの資金計画

定員

40人程度（応募者多数の場合、調整あり）

参加費

無料

申し込み

5月6日(木)までに、直接または電話、ファクスで、①参加者氏名、②住所、③電話番号を記入し、商業労政課へ

各制度の問い合わせ

商業労政課 ☎(55)2778
☎(51)1997

富士市役所庁舎内の施設が新しくなりました

問い合わせ 管財課 ☎55-2723 ☎51-1479

市庁舎の耐震補強工事が完了しました。それに伴い、庁舎東側に屋外エスカレーターを新設し、1・2階のトイレやエレベーターを改修しました。より使いやすい市役所となりましたので、ぜひ、ご利用ください。



●庁舎東側屋外エスカレーター
市役所駐車場から2階市民課（正面玄関）へ、直接行くことができます。



●庁舎内エレベーター（5基）
庁舎東側3基（旧2基）、西側2基の改修をして、待ち時間が短くなりました。



●庁舎1・2階トイレ
1階・2階それぞれの男子用・女子用トイレを改修。あわせてファミリートイレを新設し、汚物流し（オストメイト）・ベビーシート・幼児用便器などを備えました。



3月の できごと

潮風を切ってゴールを目指す



田子浦みなと

マラソン大会

3月14日 富士シンボル
緑地公園 ほか

18回目を迎えたこの大会は、今回から、新しく整備中の富士シンボル緑地公園に会場を移して開催されました。

この日は、好天に恵まれ、地区の子どもから高齢者を含む5000人が参加。多くの声援を受けて、冷たい潮風を切りながら、元気にゴールを目指し、日ごろの練習の成果を発揮していました。



西の交通玄関口が完成

富士川スマートインターチェンジ

全方向完成記念式典

3月18日 富士川スマートインターチェンジ

東名高速道路・富士川スマートインターチェンジに待望の名古屋方面の入口が完成。これにより、ETC車載器がついている車両は、東名高速道路の東京と名古屋両方面すべての出入りが可能となりました。

記念式典に参加した地元の皆さんは、西の玄関口の完成によるさらなる地域の発展に期待を膨らませていました。

市役所内でくつろぎの場を提供



カフェ Cafe あっふるオープン

3月25日 富士市役所2階

この喫茶店は、障害のある人の就労支援・実習体験の場としてオープンしました。NPO法人富士市手をつなぐ育成会が運営する障害者地域活動支援センターの利用者が笑顔で接客サービスを行っています。店内では、つけナポリタンやベージュパンなど手づくりメニューを提供。

オープン初日、早速手づくりメニューと心のこもったサービスが提供され、訪れた人たちのくつろぎの場となっています。

桜の下、地域みんな なでふれあい交流

広見さくら祭り

3月27日 広見公園

市内の桜の名所として名高い広見公園で毎年開催されているさくら祭り。

この日、五分咲きの桜の下、地域の住民をはじめ、各地からたくさんの方が訪れ、楽器演奏などのステージ発表や多くの模擬店、フリーマーケットなどを楽しんでいました。

フォークダンスでは、参加者も一緒に踊るなど、地域住民の交流の場として、大いに盛り上がりました。



中央図書館駐車場 工事に伴う利用制限

中央図書館 ☎51-4946

防水塗装改修工事を行うため、本館1階駐車場が全面使用できなくなります。来館する場合は、公共交通機関などをご利用ください。

とき／5月初旬～7月31日(予定)
ところ／中央図書館本館1階駐車場

「あいあいバザール」障害者就労支援施設の 自主製品の販売と活動の紹介

障害福祉課 ☎55-2761

とき／5月16日(日) 10:00～15:00
ところ／イオン富士南ショッピングセンター1階セントラルコート
販売商品／ビーズ製品、焼き菓子、ぼかし、万華鏡、和紙製品など
問い合わせ／NPO法人富士市手をつなぐ育成会パワーアップ事業部

☎・☎30-7275

※障害者就労支援施設の商品は、市役所2階、フィランセ東館1階でも販売しています。

市内の水田をお持ちの皆さんへ 国の戸別所得補償モデル対策説明会

農政課 ☎55-2781

平成22年度から、新たに戸別所得補償モデル対策がスタートします。

この対策は、水田を有効に活用して作付した主食用米以外の転作作物への助成と、恒常的に赤字に陥っている主食用米に対する補てんをセットで行います。

とき／5月14日(金)

午前の部10:00～、午後の部13:00～
ところ／ラ・ホール富士

内容／関東農政局静岡農政事務所による制度の説明

申し込み／当日直接会場へ



献血にご協力を

福祉総務課 ☎55-2757

5月の献血

日	場所	時間
6日(木)	市役所駐車場	9:30～16:00 (昼休み12:00～13:15)
8日(土)	ふじさんめっせ	9:30～16:00 (昼休み11:30～12:30)
9日(日)		ジャンボエンチャー 富士店駐車場
20日(木)	市役所駐車場	9:30～16:00 (昼休み12:00～13:15)

特設人権相談所相談日

福祉総務課 ☎55-2757

人権擁護委員が、差別やプライバシーの侵害、いじめなど人権に関する悩みの相談にのります。

とき・ところ／

- ①市民安全課市民相談室(市役所3階) 毎月第2・4木曜日
- ②フィランセ東館2階会議室 毎月第1・3木曜日
- ①②とも10:00～15:00(12:00～13:00を除く)

相談料／無料

問い合わせ／静岡地方法務局富士支局 ☎53-1200

平成22年度 協会けんぽの健診

健康対策課 ☎64-9023

協会けんぽ(全国健康保険協会)では、加入者の健康保持増進のために、年度内1回に限り、健康診断(加入者本人には生活習慣病予防健診、加入者の家族には特定健康診査)の補助を行っています。

健診の種類により検査項目・対象年齢・補助額・申請方法などが異なります。4月初旬に事業所あてにパンフレット・申請書などを送付していますので、受診希望者は、勤務先の事業所に確認してください。

期間／平成23年3月31日まで

問い合わせ／協会けんぽ静岡支部保健グループ ☎054-275-6605



中央図書館 ☎51-4946

日	場所と貸し出し開始時刻
1・15日(土)	鈴川中町フードランド前(10:00) 松野まちづくりセンター(15日のみ14:00)
7・21日(金)	スーパー吉川中里店駐車場(10:00) 加島の郷(7日のみ14:15) 四丁河原南公会堂駐車場(15:00)
8・22日(土)	富士信用金庫中丸支店駐車場(10:00) 青少年センター(15:00)
13・27日(木)	東芝松岡アパート(10:00) 歴史民俗資料館駐車場(15:00)
18日(火)	ハックドラッグ川成島店第2駐車場(14:00) JA富士市壱塚支店駐車場(15:00)
19日(水)	富士見台市営住宅集会所前(15:00)
20日(木)	滝戸団地前(14:00) 岩本山団地集会所駐車場(15:00)

休館日／6・10・17・24・28・31日
※都合により中止・変更する場合があります。

お知らせ

非自発的失業者の国民健康保険税 軽減制度が4月1日から始まりました

国民健康保険課 ☎55-2752

非自発的理由により離職した人が、国民健康保険に加入する場合、保険税の軽減を受けられることになりました。軽減を受ける場合、申告が必要となりますが、雇用保険受給資格者証の離職理由により該当しない場合がありますので、あらかじめ国民健康保険課へ電話でお問い合わせください。

自衛官採用制度説明会

市民課 ☎55-2746

採用試験に関することなど、個別に説明します。

とき／①5月9日(日)、②5月29日(土)
①②とも10:00～15:00

ところ／①今泉まちづくりセンター第1研修室、②富士駅南まちづくりセンター中会議室

申し込み／当日直接会場へ

問い合わせ／〒417-0041 御幸町13-5
自衛隊富士地域事務所 ☎51-1719

建設業の経営規模等 評価を行います

契約課 ☎55-2727

とき(決算期)／

5月25日(火)

平成21年12月～平成22年1月決算
7月1日(木)

平成22年2月～平成22年3月決算
9月2日(木)

平成22年4月～平成22年5月決算
11月4日(木)

平成22年6月～平成22年7月決算
平成23年1月25日(火)

平成22年8月～平成22年9月決算
平成23年2月17日(木)

平成22年10月～平成22年11月決算

ところ／県富士土木事務所

※公共工事の指名参加願を提出するには、この審査を受けることが必要です。

問い合わせ／静岡県建設部建設支援局建設業室許可係

☎054-221-3058

ハッピネスFuji(富士市結婚相談所) ～出会い・ふれあいパーティー～

社会福祉協議会 ☎64-6600
 と き／7月4日(日) 9:30～13:30
 ところ／フィランセ西館4階大ホール
 対 象／男性40歳以上、女性37歳以上
 定 員／男女各15人(応募者多数の場合抽せん)
 参加費／1,000円(当日持参)
 申し込み／5月9日～26日の相談日(毎週水曜日、第2・4日曜日10:00～15:00)に、直接ハッピネスFuji(フィランセ東館1階)へ
 ※ハッピネスFujiに未登録の人は登録が必要です。写真、独身証明、認め印、本人を証明するものを持参し、ハッピネスFujiへ。
 問い合わせ／ハッピネスFuji
 ☎64-6604(相談日のみ)
 ※秋にも同様のイベントを開催予定です。上記の対象以外の人はお問い合わせください。

個人参加 公共施設見学参加者



広報広聴課 ☎55-2736
コース
 市役所 → かりがね堤 → 障害者就労支援施設 竹の子 → ロゼシアター → 富士市民活動センターコミュニティf(昼食) → 上水道管理センター → 市役所
 と き／5月28日(金) 9:00～14:40
 対 象／市内在住・在勤の人
 定 員／20人(応募者多数の場合、初めての人を優先し、抽せん)
 参加費／無料
 申し込み／5月11日(必着)までに、電話またはFAX・はがきに、参加する人の住所、氏名、年齢、電話番号(1通につき2人まで申し込み可)、今までの参加回数、「5月28日見学希望」を記入し、〒417-8601 富士市役所広報広聴課「公共施設見学」係へ ☎51-1456

富士市立中央病院「病院だより」 第9号に広告を掲載してみませんか

病院経営課 ☎52-1131(内線2222)
 発行部数／約9万2,000部(市内全戸配布及び関係機関への配布)
 掲載料／1枠3万円(消費税含む)
 掲載枠数／2枠
 選定方法／「富士市広告掲載に関する指針」などに基づく審査
 申し込み／中央病院ウェブサイト上の募集要項をごらんの上、6月3日まで(必着)に、富士市立中央病院病院だより広告掲載申請書(中央病院ウェブサイトダウンロード可)と広告原稿(電子データと出力見本)を直接または郵送で、〒417-8567 高島町50 中央病院病院経営課へ
 ☎http://www.city.fuji.shizuoka.jp/~byoin

男女共同参画審議会市民委員

男女共同参画課 ☎55-2724
 任 期／委嘱の日(7月予定)から2年間
 応募資格／市内在住・在勤の18歳以上(高校生不可)で国・地方公共団体の議員または職員以外の男女共同参画の推進に理解・関心のある人
 募集人員／3人以内(小論文・男女比などを考慮し選考)
 報 酬／1回につき1万円
 応募方法／5月31日(必着)までに、応募用紙(男女共同参画課・男女共同参画センターで配布、市ウェブサイトからダウンロード可)に必要な事項を記入し、小論文(課題「男女共同参画の推進に向けてのわたしの考え」800字以内)を添えて、郵送またはFAX・Eメールで、〒417-8601 富士市役所男女共同参画課へ ☎53-6663
 ☎si-danjo@div.city.fuji.shizuoka.jp

募 集

富士TMO「あなたも商店主支援事業」 ～空き店舗で商売を始めたい人を募集します～

商業労政課 ☎55-2907
 富士駅周辺地区・吉原商店街周辺地区の各地区1店舗(計2店舗)の商店主を募集します。
 支援内容／改修工事費の一部及び家賃の一部(平成23年3月まで最大200万円)
 申込期限／5月31日(月)
 申し込み・問い合わせ／富士TMO事務局(富士商工会議所内)へ ☎52-0995
 ※詳しくは応募用紙(富士商工会議所で配布)をごらんください。

富士山のブナ植栽地及び 西白塚の自然観察会参加者

環境保全課 ☎55-2773
 初夏の富士山ろくで、「植栽の森」と「西白塚」を散策しながら自然観察をしませんか。
 と き／5月30日(日) 8:30～15:30
 ところ／富士山国有林(市役所に集合し、バスで現地に向かいます)
 講 師／環境アドバイザー(富士自然観察の会)
 定 員／40人(先着順)
 参加費／無料
 申し込み／5月7日～17日に、電話またはFAXで環境保全課へ ☎51-9854

ロゼ・ジュニアミュージカル in Summer 2010 参加者

ロゼシアター ☎60-2510
 発表公演日／7月31日(土)
 開演①11:00、②14:00(2回公演)
 ※入場無料。
 練習期間／5月29日～7月30日の約20回
 練習場所／ロゼシアターリハーサル室、第1・2練習室
 対 象／市内在住の小学4年生～中学3年生(5月1日現在)
 定 員／60人(先着順)
 参加費／1万円
 申し込み／5月8日～15日に、直接ロゼシアターへ
 ※高校生スタッフも募集しています。詳しくは、ロゼシアターウェブサイトへ。

第20回 ワイワイわんぱく源平合戦

子育て支援課 ☎55-2731

と き／5月5日(水) こどもの日 12:30～14:30
 ところ／広見公園(雨天の場合は岳陽中学校校体育館 ※上履き持参)
 内 容／ジャンケン関所、大将の行進、源平くす玉割り合戦など
 参加費／無料
 申し込み／当日直接会場へ
 ※駐車場に限りがあります。公共交通機関をご利用ください。



ラ・ホール富士パソコン教室

りぷす富士（ラ・ホール富士） ☎53-4300

教室名	と き	と ころ	定員	受講料
パソコン水彩画教室	6月2日からの毎週水曜日(8月11日を除く) 19:00～21:00 計12回	ラ・ホール富士 7階OAルーム	各20人	各1万2,000円 (教材費を含む)
パソコン入門 インターネット&メール教室	6月7日からの毎週月曜日(7月19日を除く) 10:00～12:00 計12回			

申し込み／5月10日(月)～16日(日)(消印有効)に、直接またはFAX・はがきに住所、氏名、年齢、生年月日、電話番号、教室名を記入し、〒417-0052 中央町2-7-11 ラ・ホール富士へ ☎53-2040

※応募者多数の場合抽せん。FAXで申し込む場合は、りぷす富士ウェブサイトに掲載してある送信様式も利用できます。☎http://www.fuji-kousya.jp

5月の納期

自動車税

5月11日～31日

軽自動車税

5月15日～31日

日曜・夜間納税相談

5月9日(日) 9:00～16:00

5月17日(月) 17:00～19:00

★自動車税

静岡県富士財務事務所 ☎65-2118

★軽自動車税、納税相談

収納課 ☎55-2730

富士警察署管内事件・事故

乗り物盗難が増加しています

自転車・オートバイには

確実な施錠とツーロックを!

事件情報 <2月末現在>

	年間累計	前年比
全刑法犯罪	440件	- 155件
自転車盗	103件	+ 6件
オートバイ盗	14件	± 0件
忍び込み	14件	+ 2件

事故情報 <3月末現在>

	年間累計	前年比
件数	631件	+ 1件
死者	2人	± 0人
負傷者	843人	+ 31人

安全は ^{みずか} 自ら うちから 地域から

講座・教室

子育てママ応援講座 がんばってるわたしにプレゼント

吉永まちづくりセンター ☎34-1014

と き／6月8日からの原則毎月第

2火曜日 10:00～11:30 計7回

ところ／吉永まちづくりセンター

内 容／ボディエクササイズ、料理

教室、デジカメ講座など

対 象／子育て中の人、子育てに関心のある人

定 員／30人(先着順)

受講料／300円(別途材料費が必要)

申し込み／5月11日(火)～14日(金)の

9:00～17:00に直接または電話で吉

永まちづくりセンターへ

※託児あり(6か月児以上。申し込み時に要予約)。

5月の市役所休日開庁日

開庁日 5月9日(日) 9:00～16:00

開庁窓口

★市民課(☎55-2747)

★収納課(☎55-2730)

★国民健康保険課(☎55-2751)

パワーリフティング・護身術・レディースサッカー・弓道・空手道教室

スポーツ振興課 ☎55-2876

教室名	と き	と ころ	対 象	定員	受講料	申し込み・問い合わせ
パワーリフティング教室	5月12日からの毎週水曜日 19:00～21:00 計13回	エフティージャー F・T. GYM (柚木)	小学生以上の初心者	40人程度	2,000円 (保険料を含まず)	5月10日までに、電話で富士市パワーリフティング協会 福島 方へ ☎64-0281
護身術教室	5月15日～8月28日の土曜日 18:30～20:30 月3回	富士見台まちづくりセンター	5歳児以上の人	20人程度	1,500円 (保険料を含まず)	随時受け付けています。電話で富士市空手道連盟 渡辺 方へ ☎22-0030
レディースサッカー教室	5月27日からの原則毎週木曜日 19:00～20:45 計15回	県立吉原高校グラウンド	小学生以上の女子	40人程度	2,500円 (保険料を含む)	5月14日までに、電話またはFAXで、富士市サッカー協会事務局 曾我 方へ ☎090-8333-3532 ☎53-8349
弓道教室	6月1日からの原則毎週火・金曜日 19:00～21:00 計30回	富士総合運動公園弓道場	弓道部に所属していない高校生と一般の初心者	30人程度	3,000円 (保険料を含まず)	5月20日(必着)までに、はがきに住所、氏名、性別、年齢、電話番号を記入し、〒419-0202 久沢15-3 富士市弓道協会事務局 岸本 方へ ☎090-2924-9910
空手道教室	6月4日からの原則毎週金曜日 18:30～19:30 (6歳児～小学生)、 19:30～21:00 (中学生、高校生、一般) 各計13回	市立富士体育館剣道場	6歳児～小学生 中学生・高校生・一般	各20人程度	各2,000円 (保険料を含む)	5月28日までに、電話で富士市空手道連盟 石川 方へ ☎52-1090

暮らしの

カレンダー

5月 MAY

【厚月】

- 水防月間
- 消費者月間
- 春の農作業安全月間
- 赤十字社員増強月間
- 光化学オキシダント監視強化期間(～9月)

5月の

博物館

第1日曜日「博物館の日」
 勾玉づくり・七宝づくり体験ほか 2日
 陶芸歳時器（風鈴） 8日
 第48回企画展富士山縁起の世界
 ～赫夜姫・愛鷹・犬飼～ 5月16日
 ふるさと村写真パネル展「いまむかし」
 ～6月13日
 テーマ展「没後30年 井上恒也展」29日～7月4日
 鉄道模型走行実演 30日～6月13日（土のみ）
 休館日 10・17・24・31日



「勾玉づくり体験」から

1 土	滝川浅間神社祭典（原田）
2 日	米之宮浅間神社祭典 今宮浅間神社祭典 [八十八夜]
3 月	三日市浅間神社祭典（浅間本町） [憲法記念日]
4 火	日吉浅間神社祭典（今泉） [みどりの日]
5 水	ワイワイわんぱく源平合戦（広見公園）→P10 児童福祉週間 ～11日 [立夏] [こどもの日]
6 木	献血（市役所駐車場）→P9 1歳6か月児健診（フィランセ西館）
7 金	3歳児健診（フィランセ西館）
8 土	明日の女性の健康を考えるシンポジウム（ロゼシアター） 献血（ふじさんめっせ）→P9
9 日	富士ばらまつり（中央公園） 駅南福祉フェスティバル（富士駅南まちづくりセンター） 市民課など窓口開設 →P11 日曜納税相談（市役所3階収納課）→P11 献血（ふじさんめっせ・ジャンボエンチャー富士店駐車場）→P9 結婚相談（フィランセ東館） [母の日]
10 月	富士市森林墓園使用者申し込み受け付け（市役所10階環境総務課）→21日 →P6 離乳食講習会・かみかみ期（フィランセ西館） 富士市青少年の船募集説明会（ロゼシアター）→P5 愛鳥週間／看護週間 ～16日
11 火	普通救命講習（消防防災庁舎2階PR室） すくすく赤ちゃん講座（フィランセ西館）
12 水	市立看護専門学校戴帽式 富士市民大学前期ミニカレッジ開講式（ロゼシアター） 結婚相談（フィランセ東館） お母さんお父さん教室（フィランセ東館） 離乳食講習会・もぐもぐ期（フィランセ西館）
13 木	1歳6か月児健診（フィランセ西館）
14 金	3歳児健診（フィランセ西館）
15 土	富士市ソフトボール協会創立50周年記念第43回日本女子ソフトボールリーグ第3節静岡大会（富士球場）～16日 子どもの安全を守る市民行動の日

16 日	富士市水防訓練（かりがね公園） 家族ふれあいサンデー 麻薬・覚せい剤撲滅の日
17 月	夜間納税相談（市役所3階収納課）→P11 離乳食講習会・ぱくぱく期（フィランセ西館） ロゼシアター臨時休館 肝臓週間 ～23日
18 火	すくすく赤ちゃん講座（フィランセ西館）
19 水	結婚相談（フィランセ東館） お母さんお父さん教室（フィランセ東・西館） 離乳食講習会・ごっくん期（フィランセ西館） 食育の日
20 木	献血（市役所駐車場）→P9 1歳6か月児健診（フィランセ西館）
21 金	3歳児健診（フィランセ西館）
22 土	富士のふもとの大博覧会2010（ふじさんめっせ） ～23日 →P4
23 日	いちばの朝市（公設地方卸売市場） 富士ふれあいウォーク（富士総合運動公園） 曾我兄弟供養祭（曾我寺） 結婚相談（フィランセ東館）
24 月	離乳食講習会・もぐもぐ期（フィランセ西館）
25 火	普通救命講習（消防防災庁舎2階PR室） 夜間納税相談（市役所3階収納課） すくすく赤ちゃん講座（フィランセ西館）
26 水	結婚相談（フィランセ東館） 離乳食講習会・ごっくん期（フィランセ西館）
27 木	1歳6か月児健診（フィランセ西館）
28 金	3歳児健診（フィランセ西館）
29 土	
30 日	
31 月	自動車税・軽自動車税納期限 →P11 禁煙週間 ～6月6日 [世界禁煙デー]

平成22年4月20日号（毎月5日・20日発行）

こちら編集室

昨年3月に育児休業が明け、「編集室に戻ってきました」と1年前の4月20日号で報告した私。再び、今月からお休みに入ることになりました。この1年間で取材ノートが丸々1冊終わり、宝物が1冊ふえて10冊になりました。自転車や自治会、桜など

さまざまな記事を通して、たくさんの人と出会い・ふれあい、編集室の仕事はすてきだと改めて実感した1年でした。これからは、市民の皆さんと同じように、毎月2回届く広報ふじを楽しみにしながら、子育てを満喫しようと思っています。（け）

人口 261,610人（前月比－1）
 男 129,514人（＋3）
 女 132,096人（－4）
 世帯 96,709世帯（＋22）3月1日現在
 編集・発行 富士市総務部広報広聴課
 〒417-8601 静岡県富士市永田町1-100
 ☎0545-51-0123(代) ㊚0545-51-1456

おしえて
 コーポルふじ
53-1111
 受付時間
 8:30～19:00