

広報

ふじ

平成21年

9 | 20

No.971

もくじ

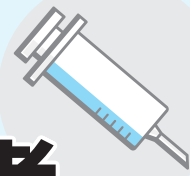
- ② インフルエンザ予防接種助成
- ④ 丘地区コミュニティバス
&大淵富士本地区デマンドタクシー
- ⑥ 参議院議員補欠選挙
- ⑧ 国民文化祭イベント紹介
- ⑨ 公立・私立保育園の入園申し込み
- ⑩ 温室効果ガス排出量／緑と花の百科展
- ⑪ 8月のできごと
- ⑫ 暮らしのたより
- ⑬ 10月のカレンダー

フヨウの花と水管橋

9月5日 富士川河川敷憩いの広場



10月スタート



こども & 高齢者

インフルエンザ予防接種

に助成をします！



予防接種（予診）の様子

市は、10月から、県内で初めて季節性の「こどもインフルエンザ予防接種」に対する助成を行います。この助成は、こどものインフルエンザの発症や重症化、蔓延を防ぐとともに、保護者の予防接種にかかる経済的負担を軽減することを目的としています。また、「高齢者インフルエンザ予防接種」についてもあわせて紹介します。

こどもインフルエンザ予防接種 (任意接種)

接種期間

10月～平成22年1月

実施場所

市内の実施医療機関（3ページ参照）
（富士市医師会が指定）

※市外の医療機関で接種した場合は、助成を受けることができません。

対象

- ① 富士市に住民登録または外国人登録があり、②③の両方に該当する人
- ② 平成3年4月2日以降に生まれた人で、接種日に満1歳以上の人
- ③ 保護者が任意の予防接種であること
を認識した上で、接種を希望する人

助成（一部公費負担）額

予防接種1回につき

接種費のうち1000円を助成

※実施医療機関に、接種費から1000円を差し引いた額をお支払ください。

助成（一部公費負担）回数

- ① 1回目の接種日に満1歳以上13歳未満の人 ↓ 1回
- ② 平成3年4月2日以降に生まれた人で、接種日に満13歳以上の人 ↓ 2回

申込方法

直接、市内の実施医療機関（3ページ参照）にご連絡ください。

持ち物

必ず母子健康手帳を持参してください。
※紛失した場合は、健康対策課までご連絡ください。

高齢者インフルエンザ予防接種 (定期接種)

接種期間

10月～平成22年1月

実施場所

市内の実施医療機関（3ページ参照）

対象

- ① 満65歳以上の人
- ② 60～65歳未満の人で、予防接種法に定められている人

公費負担回数、自己負担額

予防接種1回のみ

自己負担 1000円

申込方法

直接、市内の実施医療機関（3ページ参照）にご連絡ください。
また、市外で接種を希望する人は、健康対策課までご連絡ください。

★ご注意ください★

新型インフルエンザの予防接種ではありません

こども及び高齢者のインフルエンザ予防接種の一部公費負担は、季節性インフルエンザの予防接種に対して実施されるものです。新型インフルエンザの予防接種ではありません。なお、新型インフルエンザの予防接種については、現在国で検討しています。

症状が出たら早目の受診を

急な発熱やのどの痛み、倦怠感などの症状がありましたら、かかりつけの医療機関に連絡して、早目に受診してください。



インフルエンザ（子ども・高齢者） 予防接種実施医療機関一覧

接種対象者

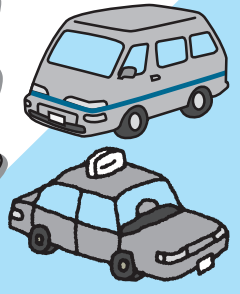
- 子ども A…満1歳から接種できます B…4歳から接種できます
- C…小学1年生から接種できます D…中学1年生から接種できます
- 高齢者 65歳から接種できます ※60～65歳未満の人で、心臓・腎臓・呼吸器などの機能・免疫機能に障害がある予防接種法に定められている人も接種できます。

地区	医療機関名	電話	子ども	高齢者	地区	医療機関名	電話	子ども	高齢者	地区	医療機関名	電話	子ども	高齢者		
須津	磯部クリニック	38-3910	A	○	浮島 元原	成田医院	38-2689	A	○	富	荒井整形外科医院	65-8150	C	○		
	遠藤クリニック	34-0048	A	○		小林医院	33-0660	A	○		阿部眼科医院	61-5810	B	○		
	高木内科循環器科医院	34-2755	A	○		秋山小児科医院	52-1904	A	○		井手内科医院	61-9155	A	○		
	吉見整形外科	39-1139	○	○		芦川病院	52-2480	B	○		岩科内科医院	64-4750	A	○		
吉永	秋山医院	34-0075	A	○	吉	上田クリニック	54-1771	D	○	富	榎村胃腸科外科	63-8881	D	○		
	加藤医院	34-0011	A	○		遠藤内科医院	52-6460	B	○		かわむらこどもクリニック	65-0050	A	○		
	清水内科医院	34-0512	B	○		勝又医院	54-2228	A	○		川村病院	61-4050	C	○		
原田	望月産婦人科医院	34-0445	A	○	吉	加藤クリニック	53-0280	B	○	富	トータルファミリーケア北西医院	61-0119	A	○		
	富子医院	53-7122	A	○		聖隷富士病院	52-0780	A	○		久保田内科クリニック	60-7070	A	○		
今泉	いずみファミリークリニック	53-1516	A	○	原	たかいクリニック	57-6600	D	○	富	佐野医院	61-1095	A	○		
	石原クリニック	55-2121	C	○		月岡医院	52-7751	A	○		鈴木医院	62-8555	A	○		
	川上内科医院	52-5121	B	○		土屋医院	52-0559	A	○		瀨尾小児科内科医院	64-2189	A	○		
富士見台 青葉台	源太坂クリニック	57-5775	A	○	原	中島産婦人科医院	51-4188	A	○	北	田辺整形外科医院	61-8410	D	○		
	犬塚内科医院	21-3481	C	○		北條整形外科医院	52-1868	C	○		たむらレディースクリニック	65-7777	A	○		
	渡辺クリニック	22-1500	A	○		三村クリニック	53-8955	○	○		中央公園クリニック	61-2102	○	○		
広見	青葉クリニック	22-6000	A	○	原	山田医院	55-3100	C	○	北	長野医院	61-1907	A	○		
	中根クリニック	21-7520	A	○		よねやま耳鼻咽喉科医院	53-6885	B	○		藤井整形外科医院	61-7811	B	○		
	さくらが丘クリニック	36-2866	D	○		米山記念病院	52-3060	A	○		富士健診センター	64-4421	D	○		
	里和耳鼻咽喉科医院	23-1133	○	○		渡辺医院	52-0340	A	○		宮下医院	61-0376	A	○		
大淵	せきクリニック	73-2332	○	○	原	渡辺病院	51-3751	○	○	富	望月整形外科医院	61-0401	D	○		
	広見医院	21-5089	A	○		小川医院	61-0562	A	○		ロゼレディースクリニック	60-5747	A	○		
	柳沢クリニック	21-8788	B	○		いそえ脳神経外科クリニック	62-1000	C	○		鷹岡	安藤内科外科医院	71-3161	A	○	
伝法	大富士病院	35-0024	○	○	岳南医院	61-2360	A	○	富	幸治小児科医院		71-3643	A	○		
	小川小児科内科医院	36-0321	A	○	かわぐち整形外科	63-1110	○	○		平野医院		71-6611	D	○		
	湖山病院	36-2000	A	○	木村内科医院	61-2478	A	○		丘	キタザトクリニック	72-5000	A	○		
	佐野胃腸科外科医院	35-5566	B	○	べっぶ腎・泌尿器クリニック	66-3388	D	○			望月医院	71-3392	A	○		
	新富士病院	36-2211	B	○	横割皮ふ科クリニック	65-4112	C	○			山崎医院	71-3315	C	○		
伝法	聖明病院	36-0277	○	○	富	梅原クリニック	66-2411	A	○	天	いきいきリハビリテーション病院	73-1919	○	○		
	中西眼科クリニック	36-1800	D	○		ゼネラルクリニック長橋内科	63-8225	A	○		富	佐野整形外科医院	71-6200	A	○	
	中西小児科クリニック	36-1101	A	○		竹澤胃腸科外科医院	63-7373	A	○			田中クリニック	71-0160	A	○	
	市沢皮膚科医院	53-1112	A	○		富	武田ハートクリニック	66-3161	A			○	問	天間クリニック	72-0363	A
		米本皮フ科医院	32-7111	○			○	武田産婦人科医院	63-5122		A	○		なかじま眼科	72-0011	○
	小松クリニック	57-5225	C	○		富	ひなたクリニック	66-3150	A		○	富	金指医院	81-0020	A	○
	鈴木内科医院	52-3736	A	○			池辺クリニック	65-0250	B		○		共立蒲原総合病院	81-2211	A	○
	寺元医院	53-2367	D	○		富	田子浦クリニック	65-3011	A		○	松	宮沢内科医院	81-3211	B	○
	東名富士クリニック	22-6530	C	○			船津クリニック	65-7272	D		○		秀村外科内科医院	85-2211	C	○
	中山医院	52-0265	A	○		富	渡辺整形外科クリニック	61-0655	A		○	野	松野こどもクリニック	85-0555	A	○
長谷川産婦人科医院	53-7575	A	○	原内科クリニック	61-0988		C	○								
富士第一クリニック	53-1100	○	○	宮崎クリニック	66-3731	B	○									

問い合わせ 健康対策課 ☎64-8992 📠64-7172

11月2日

丘地区コミュニティバス & 大淵富士本地区デマンドタクシー



実証運行開始!

「おかバス」運行時刻表

入山瀬駅発	丘まちづくりセンター(経由)
◆ 8:10 →	8:34
8:55 ←	
◆ 9:10 →	9:34
9:55 ←	
◆ 10:10 →	10:34
10:55 ←	
◆ 11:10 →	11:34
11:55 ←	
◆ 13:10 →	13:34
13:55 ←	
◆ 14:10 →	14:34
14:55 ←	
◆ 15:10 →	15:34
15:55 ←	
◆ 16:10 →	16:34
16:55 ←	
◆ 17:10 →	17:34
17:55 ←	

(注) 所要時間1周45分

丘地区 近年宅地化が進み、人口の増加が著しい地区です。地区の南部を通る国道139号などには、路線バスが走っていますが、中心部や北部は、公共交通の空白地域となっており、公共交通整備の必要性が極めて高い状況にあります。

公共交通の空白地域を解消し、丘地区の「暮らしの足」を確保するため、「コミュニティバス(愛称・おかバス)」を運行します。

運行ルート

JR身延線入山瀬駅を起終点として、丘地区内を左回りで循環(1日9便)

運行日

月～土曜日(日曜・祝休日、お盆、年末年始は運休)

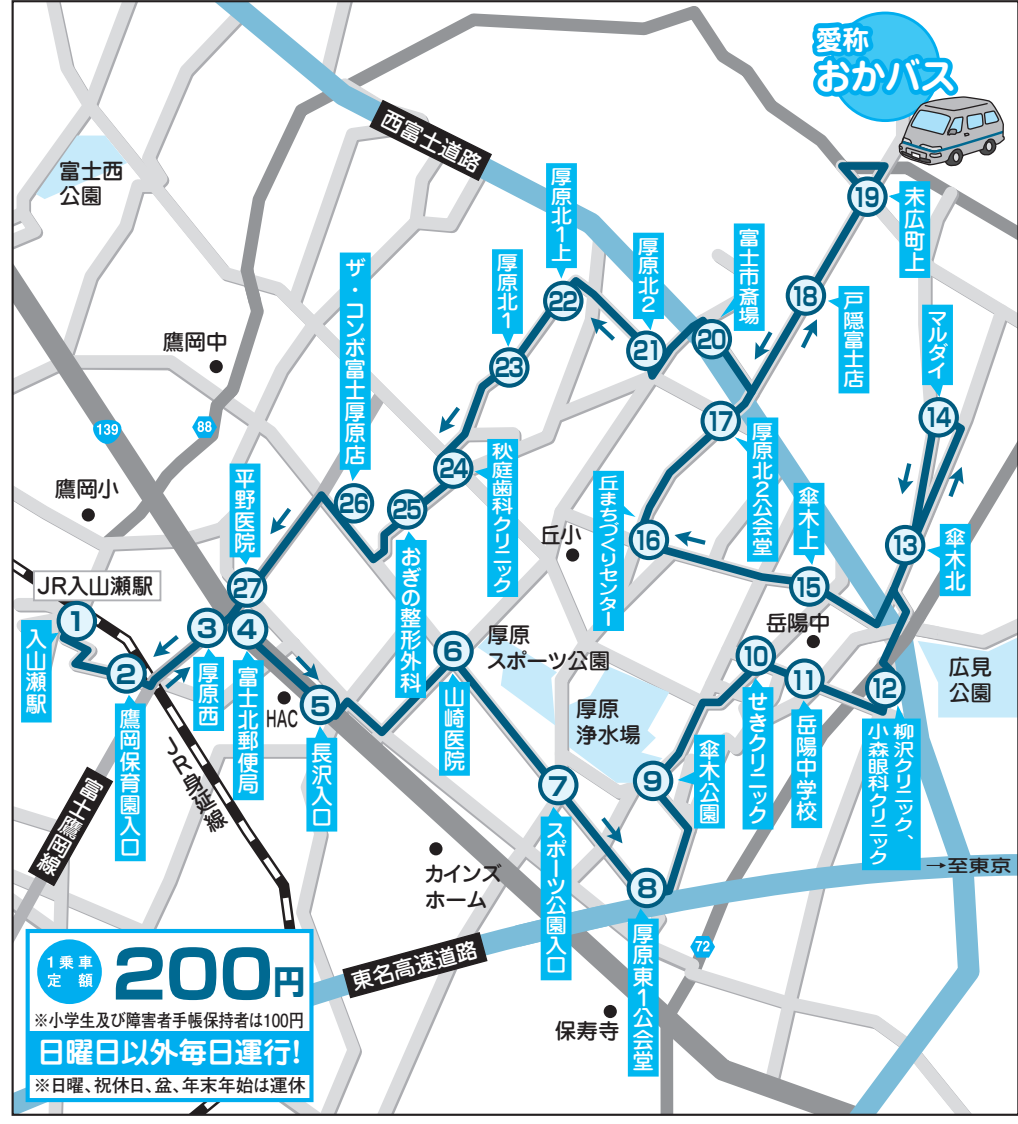
運賃

1乗車200円の定額制(小学生、障害者手帳保持者は100円、未就学児は無料)

運行車両

10人乗りジャンボタクシー

丘地区コミュニティバス路線図



1乗車定額 **200円**
 ※小学生及び障害者手帳保持者は100円
日曜日以外毎日運行!
 ※日曜、祝休日、盆、年末年始は運休

20年越しのチャンス実現

20年前、丘地区に路線バスの導入計画が上がってから20年越しの実現に感慨深いものがあります。以前から公共交通の整備は、行政懇談会などで要望してきましたが、ことしになって計画が進展したため、3回の研究会を重ね、運行ルートやダイヤなどの設定を行いました。特に運行ルートの設定では、さまざまな意見が出されたので、それを一つにまとめるのに苦労しましたよ。これからは、コミュニティバスの利用者がふえるように、地区への普及啓発に努めたいですね。



丘地区まちづくり会議議長 滝澤 浩雄さん(大淵) [右]
 丘地区まちづくり会議顧問 杉山 實さん(大淵) [左]

大淵地区

路線バス「富士本循環線」は、利用者の減少により、10月末で廃止されることになりました。

そこで市は、地域の皆さんと新しい公共交通について検討した結果、11月2日から「デマンドタクシー（愛称：こぶし）」を運行することになりました。対象は、吉原富士本中町と吉原富士本西町の皆さんです。

①市役所に会員登録をします。直接または郵送、ファクスで、申請書（都市計画課で配布または市ウェブサイトでダウンロード可）を都市計画課へ。②市役所から会員登録証が発行されます。

▼デマンドタクシー「こぶし」とは

○大淵富士本地区と中野地区周辺を結ぶ公共交通手段です。
○小型タクシーで玄関先まで迎えに行きます。
○バス並みの料金でタクシーのようなきめ細かいサービスを提供します。

○ダイヤは決まっています、電話で予約が入ったときだけ運行します。予約のない便は運行しません。

▼デマンドタクシーの利用方法

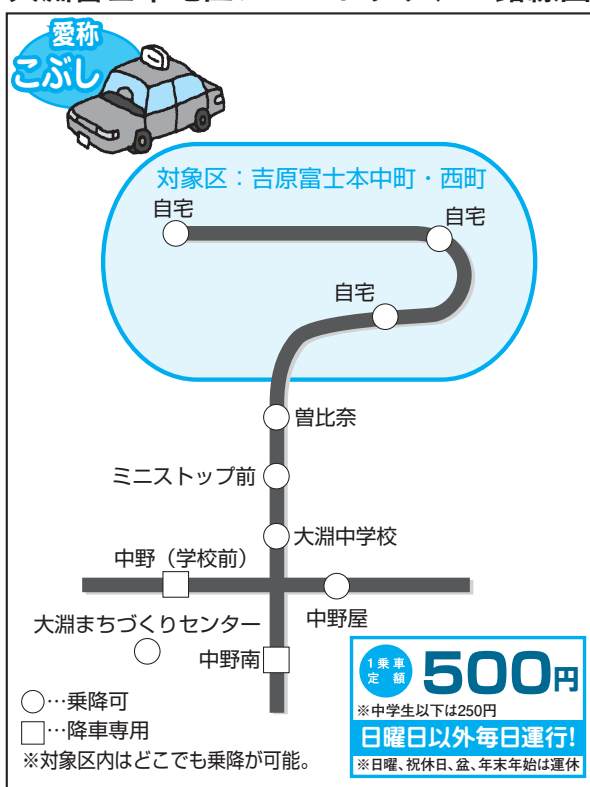
①市役所に会員登録をします。直接または郵送、ファクスで、申請書（都市計画課で配布または市ウェブサイトでダウンロード可）を都市計画課へ。②市役所から会員登録証が発行されます。

③利用には、運行タクシー会社

☎(53) 3636へ電話予約が必要。予約時には、会員登録番号、氏名、利用する便、

乗降場所を伝えてください。※7・8時台の便は前日22時まで、そのほかの便は1時間前までに予約をお願いします。

大淵富士本地区デマンドタクシー路線図



地域の足を確保したい

数年前から利用者の減少により、富士本循環線の廃止の話がありました。しかし、高齢者などが利用していたため、何とか地域の足を確保しようと、市から提案のあったデマンドタクシーの導入を検討しました。

地域の現状を踏まえた上で、中野地区周辺に決定しました。これから利用者の会員登録の受け付けが始まります。地域の皆さんが利便性を感じ登録がふえ、定着することを願っています。



吉原富士本中町町内会長
秋山 勝美さん
(大淵)

「こぶし」運行時刻表

大淵富士本地区	→ 中野地区周辺	中野地区周辺	→ 大淵富士本地区
7:00ごろ	7:20	8:00	8:20ごろ
7:30ごろ	7:50	11:40	12:00ごろ
8:00ごろ	8:20	12:40	13:00ごろ
9:30ごろ	9:50	14:30	14:50ごろ
10:30ごろ	10:50	15:30	15:50ごろ
14:10ごろ	14:30	17:10	17:30ごろ
		18:20	18:40ごろ

運行エリア

吉原富士本中町、吉原富士本西町、中野地区周辺

運行日

月～土曜日（日曜・祝休日、お盆、年末年始は運休）

運賃

1乗車500円の定額制（中学生以下は250円、未就学児は無料）

運行車両

小型タクシー

公共交通体験イベント

はじめてのおつかいチャレンジ！
「かしこいクルマの使い方」を考えよう。参加者は、今話題の「つけナポリタン」の割引券がもらえるよ。

とき 10月17日（土）
9時～14時ごろ

対象 市内在住の園児～小学3年生以下の児童とその保護者

定員 40組（応募多数の場合）

参加費 無料（ただし、昼食代は自己負担）

申し込み 10月1日（木）の17時（必着）までに、電話またははがきに郵便番号、住所、保護者と子どもの氏名・年齢（学年）、電話番号を記入し、都市計画課へ

※抽せん結果は、10月7日（水）までに連絡します。

申し込み・問い合わせ

〒417-8601

富士市役所都市計画課

(公共交通推進担当)

☎(55) 2904 ④(51) 0475





投票に行こう！ 10月25日(日)は

参議院静岡岡県選出議員補欠選挙

の投票日です

(財) 明るい選挙推進協会
啓発キャラクター
めいすいくん



あかし
ハタチだね きみも一票 大人の証

投票時間

7:00～20:00

(勢子辻・かぎあなは18:00まで)

投票できる人

- 次の2つの条件を満たしている人
- ① 年齢 平成元年10月26日以前に生まれた人
- ② 住所 平成21年7月7日以前に富士市に住民登録を済ませ、引き続き富士市に住んでいる人

期日前投票

投票日に、仕事や旅行、病気などで投票所へ行けない人は期日前投票をしましょう。

● 期間 10月9日(金)～24日(土)
8時30分～20時

※土・日曜日、祝日も投票できます。

● ところ 選挙管理委員会
(市役所6階北側)

● 持ち物 投票所入場券

※投票日に投票所へ行くことのできない理由などを、宣誓書に記入していただきます。

投票所入場券

投票所入場券は、一世帯最大6人分まで一緒に郵送します。ミシン目に沿ってあけて確認をし、投票日まで大切に保管してください。

なお、万一届かない場合や紛失した場合でも、選挙人名簿に登録されていれば投票できますので、投票所で申し出てください。



投票の方法

投票用紙に候補者の氏名を記入して、よく確かめて投票しましょう。



投票所の変更

地区文化祭の開催など会場の都合により、投票所が変更になる地域がありますので、ご注意ください。

<投票所が変更になる地域>

変更になる地域	前回の投票所	今回の投票所
中野町1・2、大久保町、大淵町1・2・3、八王子町1・2、八王子本町、穴原町1・2、境町、大峯町	大淵 まちづくりセンター	大淵中学校 体育館
本市場新田、松本、中島新道町、浅間町、青葉町	富士北 まちづくりセンター	青葉町公会堂
上横割、十兵衛南町、下横割南、下横割北の一部、水戸島下の一部	富士第二小学校 体育館	富士駅南 まちづくりセンター
天間南の一部、天間北1・2、天間川坂、天間東	天間 まちづくりセンター	天間幼稚園
富士中島上、富士中島下、柚木、平垣町、平垣北町、平垣八幡町	富士中学校 体育館	なかじま保育園

選挙についての豆知識

Q & A



Q 衆議院・参議院の補欠選挙ってどのような選挙ですか。



A 補欠選挙は、衆議院や参議院、都道府県・市区町村の議会が議員の辞職・失職や死亡などにより欠員となった場合に、議員を補充するために行う選挙です。

補欠選挙は本来、その事由が発生した場合、速やかに実施するのが原則です。しかし現在、衆議院・参議院の補欠選挙については、年2回にまとめて行うことになっています。

第一期間として、9月16日から翌年の3月15日までの間に欠員になった場合は、4月の第4日曜日。第二期間として、3月16日から9月15日までの間に欠員になった場合は、10月の第4日曜日にそれぞれ補欠選挙が行われます。

今回、10月25日に行う参議院静岡県選出議員補欠選挙は第二期間で欠員が生じたために実施されます。

不在者投票

●指定病院や老人ホームなどに入院・入所中の入

直接、病院長・施設長に申し出てください。

●出張などで他市町村に滞在している人

手続など、早目に選挙管理委員会へご相談ください。

郵便などによる不在者投票

次に該当する人は、郵便などを利用して投票できます。

●身体に重度の障害があり、一定の条件に該当する人

●介護保険の被保険者証（要介護5）を持つ人

あらかじめ「郵便等投票証明書」を交付します。早目に選挙管理委員会へ申し出てください。

●郵便などによる不在者投票ができる人で、「上肢または視覚の障害の程度が1級」の身体障害者手帳を持ち、自書できない人

代理記載人の届出をすることにより、代筆ができます。詳しくは、選挙管理委員会へお問い合わせください。

代理投票・点字投票

文字を書けない人は、係員が代理で書きます。

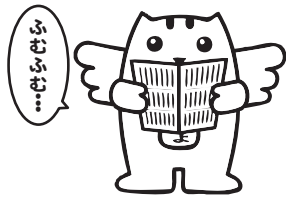
また、目が不自由で点字のできる人は点字投票ができますので、投票時に申し出てください。

選挙公報

候補者の氏名、経歴、政見などを載せた選挙公報を、**新聞折込**で配布します。

新聞を購読していない世帯の人は、公施設（各地区まちづくりセンターなど）で配布しますので、10月15日以降にお出かけください。

また、**郵送**を希望する場合は、選挙管理委員会までご連絡ください。



開票

10月25日21時30分（予定）から、ふじさ んめっせ（富士市産業交流展示場）で行います。

問い合わせ

選挙管理委員会

（市役所6階）

☎（55）2879

☎（55）3050

投・開票状況を、電話と市ウェブサイト・モバイルサイトでお知らせします。

電話 65-3710

市ウェブサイト <http://fujishi.jp>

市モバイルサイト <http://fujishi.jp/mobile/>



※投・開票日当日、携帯電話で上のQRコードを読み取りアクセスするとモバイルサイトで投・開票状況がごらんになれます。ただし、機種によってはごらんいただけない場合がありますのでご注意ください。

※電話番号はよく確かめて間違いのないようにお願いします。



開催まで
あと
35日

第24回国民文化祭 しずおか2009

10月24日(土)～11月8日(日)

ふじのくに
高まる広がる
文化の波



いよいよ、国内最大の文化のイベント「国民文化祭」が静岡県で始まります。期間中は、県内はもちろん、市内でもたくさんの方の楽しい催し物が行われます。国民文化祭は、市民一人一人が主役です。みんなで参加し、国民文化祭を盛り上げましょう。



★青少年合唱の祭典

とき 10月25日(日)

10時～ ワークショップ
13時30分～ 合唱・合同演奏
ロゼシアター大ホール

内容

- ①堤俊作さん(指揮者)による合唱のワークショップ(合同演奏曲)
 - ②県内外25の青少年少女合唱団による発表
 - ③静岡交響楽団の演奏(歌劇「カルメン」より前奏曲ほか)
 - ④静岡交響楽団との合同演奏(曲名「ハレルヤ」「ダッタン人の舞曲と合唱」)
 - ⑤創作合唱「富士の子どもの歌ごよみ」の発表
- ※整理券配布中。

★は入場・整理券が必要です。

出版・マンガフェスティバル

とき 10月30日(金)～11月3日(火)

10時～16時
①富士川楽座、②～⑦富士川ふれあいホール

内容

- ①キャラクターグッズの販売
 - ②創作マンガ批評会(募集中)
 - ③週刊少年マガジン創刊50周年記念パネル展
 - ④立ち読みコーナー
 - ⑤ちばてつやトークショー
 - ⑥ちばてつやトークショー
 - ⑦子どもマンガ教室(募集中)
- ※⑤は整理券配布中。⑥の整理券の配布は終了しました。

美術展「写真」

とき 10月24日(土)～11月1日(日)

10時～19時(最終日は17時まで)
ロゼシアター展示室

内容

- ①全国から募集した写真作品の展示
- ②田沼武能(写真家)講演会
- ③交流会(飲み物つき300円) 13時～14時
- ④表彰式 14時～15時
- ⑤表彰式 15時30分～16時
- ⑥ギャラリートーク 16時～17時
- ⑦②～⑤は10月31日(土)に開催。

紙のアートフェスティバル

とき 11月3日(火)～8日(日)

10時～17時
ふじさんめつせ

内容

- ①紙(段ボールなど)のオリジナルアート作品の展示
 - ②光武利将(ペーパークラフトアーティスト)作品展
 - ③招待作品展・紙わざ大賞歴代作品展
 - ④オープニング(鬼太鼓座ほか)
 - ⑤光武利将さんによるワークショップ
 - ⑥ギャラリートーク
 - ⑦旗や段ボールを使ったワークショップ
- 11月3日(火) 10時～15時

かぐや姫フェスティバル

◆手紙文コンクール

とき 11月3日(火)～8日(日)

内容

10時～19時
ロゼシアター展示室

- ①市に伝わるかぐや姫物語を再現(展示)
- ②全国から募集した「かぐや姫への手紙文」の展示、入賞者表彰(シンポジウムにて)

★シンポジウム

とき 11月7日(土)

13時30分～17時
ロゼシアター小ホール

内容

- ①杉山直さん(フリーアナウンサー)の新朗読(協力 県立吉原高等学校)
 - ②「現代人の考えるかぐや姫像」パネラー 里中満智子さん(漫画家)、杉山直さん
 - ③かぐや姫ファクションコンテスト「私の想うかぐや姫」
- 審査員 桂由美さん(デザイナー)
※10月6日(火)から整理券を配布。

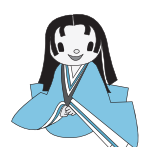
★ミュージカル

とき 11月7日(土)

18時30分～20時
11月8日(日)
13時30分～15時
ロゼシアター中ホール

内容

創作ミュージカル「かぐや姫の願いごと」原作 丸茂渥祥/脚本・演出・振付 三浦克也/作曲 大澤徹訓
入場料 1000円(全席自由)
※10月6日(火)から入場券を配布。



公立・私立保育園の入園申し込み



★受付期間★

10月1日(木)～10日(土)

★受付時間・場所★

月～金曜日 8:30～16:30 各保育園、
こども保育課(市役所4階)
土曜日 8:30～12:30 各保育園

申し込み

公立・私立とも、申込書を各保育園または、こども保育課に提出してください(入園案内及び申込書は、各保育園、こども保育課で配布)。なお、やむを得ず10月10日までに申し込みができなかった場合は、こども保育課に申込書を提出してください(土・日曜日、祝日を除く)。
※保育園の定員に余裕がないときは、第1希望の保育園に入園できない場合があります。できるだけ第3希望まで記入してください。

入園基準

- ①保護者及び同居の60歳未満の人が昼間、自宅外で仕事をしている(月16日以上で、1日4時間以上の勤務)
- ②保護者及び同居の60歳未満の人が昼間、家庭で家事以外の仕事をしている(内職では、月1万5,000円以上の収入がある)
- ③母親が出産の前後3か月である
- ④保護者が病気である。または、心身に障害がある
- ⑤家庭に、長期にわたる病人や心身に障害のある人がいて、保護者がその看護・介護に当たっている
- ⑥火災、風水害などの復旧に当たっている
- ⑦上記以外に、明らかに児童の保育ができないと市長が判断した場合

※入園期間中であっても、家庭で保育ができる状態になった場合は、退園していただきます。

保育料

保育料は、父母またはその世帯の主たる生計維持者である祖父母などの前年分の所得税、前年度市民税により決定します。

公立・私立保育園の一覧

◆は私立

地区	保育園名	住所	電話番号	定員(人)	受け入れ年齢
吉	第一保育園	中央町3丁目2-16	52-1707	120	産休明けから
	第二保育園	今泉4丁目3-11	52-2314	90	
	第三保育園	原田1150-1	52-2236	70	
	柏原保育園	沼田新田147-3	33-1234	60	
	杉の木保育園	伝法2837	51-0285	120	
	広見保育園	大淵36-10	36-2670	120	
	中野保育園	大淵2814	35-0189	70	
	◆伝法保育園	伝法1707-6	52-1317	250	5か月から
	◆緑ヶ丘保育園	今泉2147-1	52-3195	90	産休明けから
	◆ひな保育園	比奈1547	34-0531	90	3か月から
原	◆中里保育園	中里1760-22	34-2471	120	産休明けから
	◆愛生保育園	境655	38-0768	120	
	◆富士見台リズム保育園	比奈2490	21-0814	200	
	◆藤原保育園	藤原868-7	61-0683	100	
富	南保育園	横割1丁目9-28	61-2193	130	産休明けから
	浜保育園	鮫島592-10	61-0200	90	
	なかじま保育園	中島268-2	61-1420	120	
	★岩本保育園	岩本518(仮園舎)	61-8882	60	
	森島保育園	森島160-1	63-0925	80	産休明けから
	◆富士さくら保育園	藤原113-14	64-3033	30	産休明けから
	◆えのき保育園	青葉町566	61-8003	30	年少未満
	◆富士保育園	八幡町3-4	61-0064	150	3か月から
	◆岩松保育園	松岡834	63-5406	60	産休明けから
	◆みどりご保育園	岩本2035	61-2381	120	
◆松岡保育園	松岡1524-3	63-1324	150		
◆わかさ保育園	五貫島704-221	63-5596	90		
鷹	鷹岡保育園	久沢256-1	71-3639	90	産休明けから
	厚原保育園	厚原754-1	71-1577	140	
	浅間保育園	入山瀬4丁目9-3	71-3940	90	
	てんま保育園	天間63	71-7839	60	
岡	◆富士わかば保育園	天間1598-1	71-7716	90	産休明けから
	松千代保育園	南松野2595-1	85-2336	90	
富士川	岩淵保育園	岩淵58-16	81-1008	60	産休明けから

■受け入れ年齢の「1歳児」とは、平成22年4月1日現在で満1歳になっている児童のことです。

■開園時間については、申込書と一緒に配布する入園案内でご確認ください。

★岩本保育園は、園舎改築に伴い平成22年9月まで仮園舎保育となります。翌月10月から産休明け入所希望児童を受け入れ予定です。

問い合わせ こども保育課 ☎55-2762 ☎51-0247

市の事務事業に伴う、平成20年度の温室効果ガス排出量が、平成16年度に比べ4.8%の削減

「富士市地球温暖化防止対策実行計画」、「富士市グリーン購入基本方針」の取り組み結果

市は、市内の一事業所として、職員一丸となって環境に優しい行動（温室効果ガスの削減、エコマークがついている商品の購入など）に努めています。

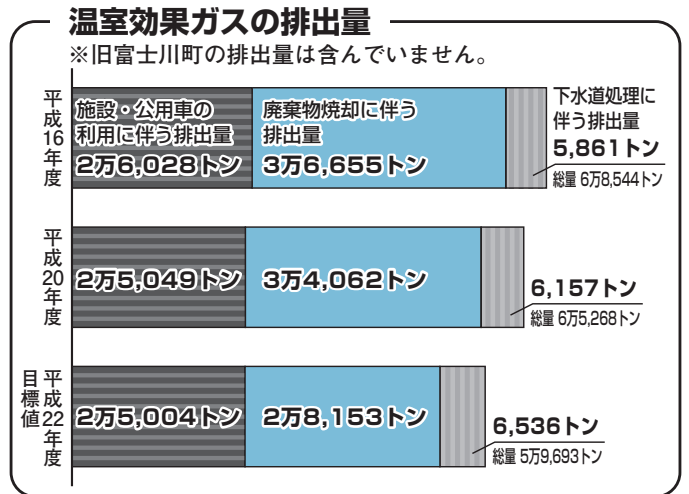


温室効果ガスの排出量

市の事務事業に伴う、平成20年度の温室効果ガスの排出量は下図のとおりです。総排出量は、平成16年度の基準値から4.8%の削減になりました。

これは、①市庁舎・消防防災庁舎の冷暖房の温度管理を徹底し、冷暖房の時間を削減したことによる都市ガス、電気使用量の削減、②その他の紙、ペットボトル、剪定枝のリサイクルによる一般廃棄物焼却量の減少などによるものです。

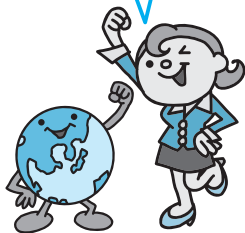
温室効果ガスの排出量は、気象状況や施設の利用状況などに大きく左右されるため、市民サービスを低下させずに削減することは簡単ではありません。しかし、目標達成に向けて職員のエコ意識を高め、省エネ行動を推進しています。また施設の新設・改修などの際には、省エネタイプの設備にするなど、電気使用量や燃料使用量の削減に努めています。



グリーン購入

平成20年度にグリーン購入（エコマークつき商品などの購入）の実績が高かったものは、トイレレットペーパー、電池、机、附せん紙などです。公用車は、CNG（天然ガス）車などの低公害車を18台導入しました。

皆さんも職場や家庭の生活を見直し、省エネ生活に取り組みましょう。



問い合わせ 環境総務課
☎(55)2601 ㊚(51)0522

第76回 緑と花の百科展

とき 10月11日（日）
8時～15時 雨天決行

ところ 中央公園イベント広場
（ロゼシアター北側）

※車でお越しの際は、中央公園駐車場や市役所駐車場、ユニプレス駐車場をご利用ください。

- 即売会 庭木・花木・草花・観葉植物など約1万点、肥料・種子・園芸用品など
- 市民の花 「バラ（四季咲き大輪）」の苗木無料配布 9時～、12時の計2回 各250株（先着順）
- バラの育て方講習会 9時30分～、12時30分～の計2回
- 緑の相談コーナー 造園・草花・病害虫・生け垣・盆栽など
- 花木オークション 14時～
- 緑の募金 （協力してくれた人に風船を配布）
- コンテナガーデン講習会 （広報ふじ9月5日号に掲載）
- 寄せ植えコーナー 会場内で購入した花苗や鉢で、寄せ植えに挑戦。無料で参加でき、花の会によるアドバイスも受けられます（土がなくなり次第終了）。
- 抽せん会 1店舗で花木1000円以上購入ごとに1回抽せん
- 自然の素材で遊ぼう （富士自然観察の会）
- おしぼな教室 （押花グループ葵）
- ガーデニングコンテストの市民投票
- 平成21年度花壇コンクールパネル展

同時開催

○コンポスト（肥料）の無料配布

下水処理の過程で出た汚泥を再利用した、コンポストを無料で配布します（先着順）。

9時15分～、11時～の計2回 各300袋
問い合わせ 下水道総務課 ☎(55)2800

問い合わせ みどりいっぱい富士市民の会（事務局 みどりの課） ☎55-2793 ㊚53-2772

8月の できごと

富士市のトビウオ集まる



第43回富士市民水泳競技大会
8月2日 県富士水泳場
小学4年生以下の部から70歳以上の部まで、幅広い年齢層で行われた市民水泳競技大会。自由形や平泳ぎ、バタフライなど120種目、約350人が競いました。選手たちは、日ごろから学校やスイミングクラブの練習で鍛えた成果を、存分に発揮していました。

期待される 産業振興

富士山フロント工業団地 造成工事竣工式

8月27日 大淵

市や市内の金融機関が中心となって設立した富士総合開発株式会社が、大淵の城山に造成を進めていた、面積42・57ヘクタール、17区画の工業団地の工事が完了し、竣工式が行われました。

この地域は地下水が豊富で、東名高速道路富士インターチェンジから5キロメートルとアクセスにもすぐれ、今後さらなる産業振興が期待されます。

踊る！老若男女



第23回ふじかわ夏まつり 8月1日 富士川河川敷憩いの 広場

こととして23回目を迎えたふじかわ夏まつり。会場では、「炭坑節」や「まんまる音頭」などに合わせて、老いも若きも男も女も一緒になって踊る姿が見られました。

また、会場を囲むように設置された夜店市からは、焼きそばや焼き鳥、フランクフルトなどを調理する香りが漂い、来場者の食欲を刺激していました。

伝える 戦争の現実と悲劇



第22回平和のための富士 戦争展

8月11〜16日 ロゼシアター

戦争展に展示された数々の遺品は、市内の多くの若者たちが戦場に赴き命を落とした傷跡です。来場者は、それらが伝える戦争の現実と悲劇に、目をそむけることなく見つめていました。

また、戦争と平和をテーマにした絵本や紙芝居による読み聞かせなども行われ、来場者の心に恒久平和を訴えかけました。



観光パンフレット「ふじさんぽ」に 広告を載せてみませんか

観光課 ☎55-2777

発行部数 2万5,000部
掲載料 1枠5万円
掲載枠数 6枠（掲載位置は抽せん）
選定方法 原則先着順
申し込み 10月20日（必着）までに、直接または郵送で富士市広告掲載申込書（観光課で配布または市ウェブサイトダウンロード可）と広告原稿（電子データと出力見本）を添えて、〒417-8601 富士市役所観光課へ

富士市文化振興財団 （ロゼシアター）職員

ロゼシアター ☎60-2510

採用職種 一般職 募集人数 1人
勤務開始日 平成22年4月1日(木)
受験資格 昭和54年4月2日以降に生まれた人で、会館運営や舞台芸術に興味のある人
試験日 11月22日(日) 学科、作文（1次試験合格者には後日面接を行います）
試験会場 ロゼシアター4階会議室
申し込み 10月20日～11月10日（必着）に、試験申込書（ロゼシアターで配布またはロゼシアターウェブサイトからダウンロード可）に必要事項を記入し、直接または郵送（80円切手同封）で、〒416-0953 蓼原町1750 富士市文化振興財団へ

富士警察署管内交通事故 （8月31日現在）

	年間累計	昨年度
件数	1,741件	+101件
死者	8人	-5人
負傷者	2,261人	+175人

安全は ^み自ら ^ちうちから ^ち地域から

第42回 富士駅伝競走大会

スポーツ振興課 ☎55-2876

とき 11月22日(日) 小雨決行
コース 富士マリンプール周辺
部門 小・中学生、一般、マスター、フレンドリー（新設：高校生を除く18歳以上で、女子2人以上を含む）
チーム 1チーム6～8人（正選手6人）
参加費 1チーム3,000円（小学生チームは無料）
申し込み 10月30日（必着）までに、申込用紙（スポーツ振興課などで配布）に必要事項を記入し、直接または郵送で、〒417-8601 富士市教育委員会スポーツ振興課へ

平成22年度採用 富士市職員 土木技術職（経験者採用）

人事課 ☎55-2711

受験資格 昭和50年4月2日～昭和55年4月1日に生まれた人で、民間企業などにおいて土木工事の設計、施工管理に関する業務・職務経験が3年以上（平成22年3月31日現在）ある人
募集人数 若干人
試験内容 ①第1次試験 一般教養試験、作文試験
②第2次試験 面接試験
第1次試験日 11月1日(日)
募集期間 10月5日～20日
※申し込み方法など詳しくは、人事課または市ウェブサイトをご確認ください。

オリエンテーリングを楽しもう

少年自然の家 ☎35-1697

とき 10月25日(日) 8:30～12:30
（雨天決行、荒天中止）
ところ 少年自然の家
対象 小学生、親子、一般
定員 250人（先着順）
参加費 300円（飲み物、豚汁つき）
持ち物 筆記用具、雨具、昼食など
申し込み 10月6日～11日に、電話または申込書（各地区まちづくりセンター、小・中学校などで配布）に必要事項を記入し、郵送またはFAXで、〒417-0801 大淵10847-1 少年自然の家へ ☎36-2799
※野外活動ができる服装で参加してください。

10月の納期

10月15日～11月2日

市・県民税 第3期

国民健康保険税 第4期

介護保険料 第4期

夜間・日曜納税相談

10月4日(日) 9:00～16:00
10月15日(木) 17:00～19:00

★市・県民税、国民健康保険税、納税相談

収納課 ☎55-2730

★介護保険料
介護保険課 ☎55-2766

みんなで減らそう！森林の違法開発！

県と市町が協力してインターネット上に「森林情報共有システム」を開発しています。このシステムでは森林開発の情報を発信するとともに、許可を受けていない違法な開発の情報を収集しています。皆さんの周りでこのシステムに掲載されていない無許可の開発や、怪しい行為を見かけた場合は、システムの「クチコミ森林情報」を活用して情報を提供してください。

☎http://fgis.pref.shizuoka.jp/

林政課 ☎55-2783 静岡県庁森林計画室 ☎054-221-2613

パブリック・コメント募集 ～市政への意見反映制度～

病院経営課で次の案件を策定するに当たり、皆さんの意見を募集します。

案件名 富士市立中央病院中期経営改善計画（案）

内容 病院経営を取り巻く諸事情が厳しい中で、市民が安心して医療を受けられるよう、これまで以上に経営の健全化を図り、安定した経営基盤を確立するための計画を作成します。

担当課 病院経営課 ☎52-1131（内線2221）

☎51-7077 ㊟ch-keiei@div.city.fuji.shizuoka.jp

提出方法 10月5日～11月6日（必着）に、直接または郵送・FAX・Eメール・市ウェブサイトの専用フォームで、〒417-8567 高島町50 中央病院病院経営課へ

※詳しくは、中央病院病院経営課、中央図書館及び各地区まちづくりセンターにある資料、市ウェブサイトのパブリック・コメントコーナーをごらんください。

お知らせ

UTA★GOE～ロシアをテーマに、歌と話をしよう！～

国際交流室 ☎55-2704

とき 10月4日(日) 13:30～15:00
ところ 富士市交流プラザ1階国際交流ラウンジFILS

内容 ロシアの話や歌などを楽しみながらロシアの文化や習慣にふれます

入場料 無料

申し込み 当日直接会場へ

住宅手当の特別支給

福祉総務課 ☎55-2758

離職によって住宅を失った人、または失うおそれのある人に住宅手当を支給します。

対象者 以下の要件すべてに該当する人が対象となります。

- ① 2年以内に離職した人（離職票などにより離職の確認ができる人）
- ② 常用就職の意欲があり公共職業安定所へ求職の申し込みを行う人
- ③ 原則として収入のない人（一時的な収入がある場合は、1か月の世帯収入が単身世帯で8万4,000円以下、複数世帯で17万2,000円以下）
- ④ 国や地方公共団体などが実施する類似の貸し付けや給付を受けていない人

※一定の預貯金がある人については、支給制限があります。

支給額 賃貸住宅などの月額家賃。ただし、単身世帯で月額3万7,000円、複数世帯で月額4万8,000円が上限となります

受付期間 10月1日(木)から

申し込み 直接または電話で福祉総務課へ

10月の市役所休日開庁日

開庁日 10月4日(日) 9:00～16:00

開庁窓口

- ★市民課 (☎55-2747)
- ★収納課 (☎55-2729)
- ★国民健康保険課 (☎55-2751)
- ★廃棄物対策課 (☎55-2770)



献血にご協力を

福祉総務課 ☎55-2757

10月の献血

日	場所	時間
1日(木)	市役所駐車場	9:30～16:00 (昼休み12:00～13:00)
6日(火)	(株)マルダイ	9:00～15:00 (昼休み11:30～12:30)
11日(日)	ジャンボエンチョー富士店駐車場	9:30～16:00 (昼休み12:00～13:15)
15日(木)	市役所駐車場	9:30～16:00 (昼休み12:00～13:00)
18日(日)	中央公園(福祉まつり)	9:30～15:00
25日(日)	JA富士市吉永支店(吉永地区文化祭)	9:00～16:00



移動図書館車ふじ号の巡回日程

中央図書館 ☎51-4946

日	場所と貸し出し開始時刻
2・16日(金)	スーパー吉川中里店駐車場(10:00) 加島の郷(2日のみ14:15) すどの杜(16日のみ11:00) 四丁河原南公会堂駐車場(15:00)
3・17日(土)	鈴川中町フードランド前(10:00) 松野まちづくりセンター(17日のみ14:00)
6・20日(火)	ハックドラッグ川成島店第2駐車場(14:00) JA富士市堅堀支店駐車場(15:00)
7・21日(水)	駿河台団地(7日のみ14:15) 富士見台市営住宅集会所前(15:00)
8・22日(木)	東芝松岡アパート(10:00) 歴史民俗資料館駐車場(15:00)
10・24日(土)	富士信用金庫中丸支店駐車場(10:00) 青少年センター(15:00)
15日(木)	滝戸団地前(14:00) 岩本山団地集会所駐車場(15:00)

※都合により中止・変更する場合があります。
※休館日は1・5・13・19・23・26日です。

第29回 市民福祉まつり

であい ふれあい わかちあい
～笑顔いっぱい 感動のWA!～

とき 10月18日(日) 9:30～15:00(小雨決行)

ところ 中央公園イベント広場

内容 バザー部門、福祉部門、ステージ部門、子ども部門、啓発部門

問い合わせ 社会福祉協議会(☎64-6600)

★当日の開催状況は、おしえてコールふじ(☎53-1111)へ

10月から燃えるごみは指定袋で!

9月末まで燃えるごみの袋として、レジ袋・透明袋を使用することができましたが、**10月からは指定袋以外で燃えるごみを出すことはできません。**ただし、生ごみなどを入れる内袋としてレジ袋などを使用することはできます。指定袋の使用にご協力をお願いします。

燃えるごみ指定袋への記名にもご協力をお願いします

燃えるごみ指定袋への記名については、氏名以外にも次のような方法が可能です。

- ① 名字または名前だけを記入する
- ② ひらがな、カタカナなどで記入する
- ③ 町内会が各世帯に振り分けた番号がある場合、その番号を記入する



廃棄物対策課 ☎55-2769

募集

個人参加
公共施設見学参加者



広報広聴課 ☎55-2736

市役所→くすの木・ふじやま学園→
障害者就労支援施設ふじひろみ→富士
市民活動センターコミュニティf(昼
食)→社会福祉協議会→市役所

とき 10月29日(木) 9:00～15:00

対象 市内在住・在勤の人

定員 20人 参加費 無料

申し込み 10月8日(必着)までに、

電話またはFAXで広報広聴課へ ☎51-1456

第39回 富士市福祉展

福祉総務課 ☎55-2840

とき 10月14日(水)～18日(日)
9:00～17:00

ところ ロゼシアター展示室

入場料 無料

赤い羽根募金に
ご協力をお願いします
10月1日～12月31日



～地域の福祉、みんなで参加～
富士市共同募金委員会
(富士市社会福祉協議会) ☎64-6600

富士の型染教室
～染紙とテーブルセンターづくり～

市立博物館 ☎21-3380
 と き 10月28日(水)、11月～平成22年
 3月の毎月第3水曜日
 9:30～15:30 計6回
 ところ 市立博物館染色室
 定員 20人(先着順)
 受講料 2,000円(別途材料費が必要)
 申し込み 10月6日(火)の9:00から受
 け付けます。直接または電
 話で市立博物館へ

第4回市民生活講座
「家庭で簡単にできるストレッチ体操」

市民安全課 ☎55-2750
 と き 10月14日(水) 10:00～12:00
 ところ 松野まちづくりセンター1
 階多目的ホール
 講師 押田敏博さん(スーパーダ
 イエットコーチ)
 定員 30人(先着順)
 受講料 無料
 持ち物 タオル、飲み物
 申し込み 10月5日(月)から受け付け
 ます。電話で佐藤 方へ
 ☎090-3934-5480
 問い合わせ 市民安全課または富士
 市消費者運動連絡会
 ☎090-5613-3496
 ※託児あり。事前に電話で子育て支
 援クラブすみれへ。
 昼間 菊池 方 ☎090-5613-3496
 夜間 石川 方 ☎61-0371

富士市ごみマイスター育成講座

廃棄物対策課 ☎55-2769
 期 間 11月から平成22年3月まで
 6回開催
 対 象
 ・平日昼間に確実に参加できる人
 ・富士市のごみ処理について既に
 基礎的な知識や経験を有し、受
 講後は「ごみマイスター」とし
 て地域の専門家・指導者として
 活動できる人
 定員 5人 受講料 無料
 申し込み 10月16日までに郵送また
 はFAXに郵便番号、住所、氏名、
 年齢、職業、電話番号、各種モニ
 ターの経験の有無を記入し、〒417
 -8601 富士市役所廃棄物対策課
 へ ☎51-0522

東図書館 児童文学講座
私の絵本製作

東図書館 ☎38-1550
 と き 11月4日(水) 10:00～11:30
 ところ 吉永まちづくりセンター2
 階集会室
 内容 福知伸夫さん(絵本作家)
 を招いての講演会
 定員 50人(先着順。ただし市内
 在住・在勤の人を優先)
 受講料 無料
 申し込み 10月13日(火)の9:00から受
 け付けます。直接または電
 話で東図書館へ
 ※託児あり(1歳児以上、先着10人。
 申し込み時に要予約)。

第12回 富士市民
ファミリーバドミントン大会

スポーツ振興課 ☎55-2876
 と き 11月29日(日) 受付8:10～
 ところ 市立富士体育館、吉原小学
 校体育館
 募集チーム数 80チーム(応募者多
 数の場合抽せん)
 チーム構成 1チーム6人以上
 資格 市内在住・在勤・在学の人
 参加費 1チーム2,000円
 申し込み 10月27日(必着)までに、
 申込用紙(スポーツ振興課、各地
 区まちづくりセンターで配布)に
 必要事項を記入し、〒416-0921 水
 戸島183-3 富士市ファミリーバド
 ミントン協会企画部へ ☎63-6954

フェスタりぶす富士

りぶす富士(温水プール) ☎36-2131
 と き 10月31日(土) 15:00～19:00
 (雨天の場合は11月1日(日)に延期)
 ところ 中央公園イベント広場
 内容 特設ステージの催し物、竹灯
 籠の展示、フリーマーケットなど

認知症・介護予防情報

認知症の人であっても、一般の人とのつき
 合いと基本的に変りません。その上で、認
 知症の人には、認知症への正しい理解に基づ
 いた対応が必要です。
 認知症について正しい知識を得て、その対
 応を知る場として、富士市では「認知症サポ
 ーター養成講座」を開催しています。詳細に

第15回
富士市スポーツ医学講演会

スポーツ振興課 ☎55-2876
 と き 10月14日(水) 18:30～20:30
 ところ ロゼシアター小ホール
 内容 「最近のスポーツ歯学」
 講師 鈴木浩司さん(日本大学松
 戸歯学部口腔機能学講座専任講師)
 定員 300人
 受講料 無料
 申し込み 当日直接会場へ

食生活講座
～生活習慣病予防のための食生活を学びましょう～

健康対策課 ☎64-8993
 と き ①10月21日(水)10:00～11:30
 ②11月20日(金)10:00～12:30
 ③12月18日(金)10:00～12:30
 ところ フィランセ西館2階調理室
 対 象 市内在住で3回とも出席で
 きる人
 定員 30人(先着順。ただし、応
 募者多数の場合、初めての
 人を優先)
 受講料 ②③のみ300円(材料費)
 持ち物 筆記用具、エプロン、三角
 巾、ふきん2枚、健康手帳
 (持っている人のみ)
 申し込み 10月14日までに、電話で
 健康対策課へ

市民れんらく版

★不動産無料相談

と き 10月8日(木) 13:00～16:00
 受付15:00まで
 ところ 東部総合庁舎別館5階(沼津市)
 内容 弁護士、税理士、司法書士、
 土地家屋調査士などによる不動
 産に関する相談(当日直接会場へ)
 問い合わせ (社)全日本不動産協会
 静岡県本部 ☎054-285-1208

2か月に一度、掲載しています

認知症の人への対応

については、下記にお問い合わせください。
 問い合わせ
 介護保険課計画管理担当 ☎55-2767
 地域包括支援センター
 (富士市☎66-3405、東部☎39-1300、
 北部☎23-0303、西部☎65-8839、
 富士川☎81-4820)

講座・教室

観月会

市立博物館 ☎21-3380

と き 10月31日(土) 16:30開場
17:00開演
ところ 稲垣家住宅(広見公園内)
対 象 小学生以上(小・中学生は保護者同伴)
定 員 50人(先着順)
参加費 500円(当日徴収)
申し込み 10月17日の9:00から受け付けます。直接または電話で市立博物館へ

生垣剪定

りぶす富士(公園事業課) ☎37-2280

と き 10月17日(土) 10:00~11:30
(雨天中止)
ところ 広見公園
対 象 市内在住・在勤の人
定 員 20人程度(先着順)
受講料 無料
申し込み・問い合わせ 10月15日の17:00までに電話またはFAXに住所、氏名、年齢、電話番号を記入し、富士市施設利用振興公社公園事業課へ ☎35-6050

外国人に教えるための「日本語ボランティアステップアップ講座」

国際交流室 ☎55-2704

と き 10月23日、11月6日・20日、12月4日・18日の金曜日
19:00~20:30 計5回
ところ 富士市交流プラザ会議室4
対 象 市内で日本語を教えている日本語ボランティア
定 員 15人(応募者多数の場合抽せん)
受講料 無料
申し込み 10月9日までに、直接国際交流ラウンジFILS(富士市交流プラザ内)へ ☎64-6400

仕事と家庭両立セミナー

商業労政課 ☎55-2778

①ワーク・ライフ・バランスによる職場活性化で不況を突破する!

と き 10月21日(水) 14:00~15:30
対 象 事業主・人事労務担当者
講 師 渥美由喜さん(東レ経営研究所ダイバーシティ&ワークライフバランス研究部長)

②きっと毎日が楽しくなる!心地いい家族のカタチ

と き 10月22日(木) 18:30~20:00
対 象 市内在住・在勤の人
講 師 山田亮さん(NPO法人日本洗濯ソムリエ協会理事)
定 員 120人(応募者多数の場合抽せん) …①②とも…

ところ ラ・ホール富士5階研修室
受講料 無料
申し込み ①は10月20日、②は10月16日までに直接または電話、FAXで商業労政課へ ☎51-1997
※②は託児あり(申し込み時に、子どもの氏名、性別、年齢を記入)。

犬の飼い方・マナー教室

りぶす富士(公園事業課) ☎37-2280

と き ①講義 10月23日(金) 19:00~20:30 ②実習 10月24日(土) 10:00~11:00(講義を受講した人で、希望する人)

ところ ①富士西公園公園センター ②富士西公園イベント広場
対 象 市内在住・在勤の人
定 員 20人(先着順)
受講料 無料
申し込み 10月10日(必着)までに、はがきまたはFAX・Eメールに住所、氏名、年齢、電話番号、飼っている犬の種類・名前・性別・年齢を記入し、〒417-0809 中野671 富士市施設利用振興公社公園事業課へ ☎35-6050

park@fuji-kousya.jp

各地区まちづくりセンター講座

★岩松北まちづくりセンター ☎60-8008
35歳以下限定!

ココロ・カラダ・スッキリ講座 ~ストレス社会で闘う若者達へ~

と き 10月14日からの第2・4水曜日 19:00~20:30(初回は18:50~) 計4回

ところ 岩松北まちづくりセンター
内 容 コーヒーの選び方、ボクササイズ、アロマセラピー、リンパセラピー

定 員 20人(先着順)
受講料 800円(教材費を含む。当日徴収)

★鷹岡まちづくりセンター ☎71-3215
産後の心と体のセルフケア

ママ&ベビーのボディケア~後期~

と き 11月6日からの毎週金曜日

13:30~15:30 計5回
ところ 鷹岡まちづくりセンター
内 容 運動、骨盤ケアなど
対 象 0歳児の親子(6か月未満児を優先)

定 員 15組(応募者多数の場合抽せん)
受講料 300円

※託児あり(申し込み時に要予約。子どもの氏名と年齢を記入)。

★原田まちづくりセンター ☎52-0124
ものづくりや健康づくりを夫婦で一緒に楽しんでみませんか?

「夫婦万歳」

と き 11月11日からの水曜日19:00~21:00(初回は18:00~) 計5回

ところ 原田まちづくりセンター
内 容 コーヒーカップ・ソーサーづくり、吹き矢、指圧など
定 員 夫婦10組(応募者多数の場合抽せん)

受講料 300円(別途、教材費1人1,100円)

※申し込み方法など詳しくは、各地区まちづくりセンターへお問い合わせください。

「富士市生きがいデイサービス」利用の案内 介護保険課 ☎55-2741

65歳以上で、一人暮らしや家に閉じこもりがちな人が対象です。

- ・創作・趣味活動などに加え、今年度から、介護予防のための体操や運動を取り入れました。
- ・定員をふやし、利用回数を週2回までにしました。

①②パソコン教室、③絵手紙作成教室(開講11月5日 受付10月5日~11日) りぶす富士(ラ・ホール富士) ☎53-4300

- ①エクセル&ワード2007教室(毎週火・木曜日 10:00~12:00 計12回)
- ②筆ぐるめ年賀状作成&写真編集教室(毎週火・木曜日 19:00~21:00 計12回)
- ③絵手紙作成教室(毎週木曜日 19:00~21:00 計5回)

※申し込み方法など詳しくは、ラ・ホール富士にお問い合わせください。



暮らしの

カレンダー

10月 OCTOBER

[神無月]

- 麻薬・覚せい剤乱用防止運動(～11月)
- 都市緑化月間 ●仕事と家庭を考える月間
- 土地月間 ●食生活改善普及月間
- 母子保健強調月間 ●里親月間
- 赤い羽根共同募金運動(～12月)

10月の 博物館

第1日曜日「博物館の日」
 手すき・はたおり・型染体験・新聞紙コサージュづくりほか 4日
 三館企画展「レール&ロード～富士・沼津・三島の交通ものがたり」～11月29日
 チャレンジ!!陶芸 10日・24日(2回講座)
 富士の型染教室 28日
 篆書(てんしよ)入門 30日
 観月会 31日
 休館日 5・13・14・19・26日



「新聞紙コサージュづくり」から

1木	新年度保育園入園受付(市役所・各保育園)～10日 →P9 献血(市役所駐車場)→P13 1歳6か月児健診(フィランセ西館) 全国労働衛生週間 ～7日 [浄化槽の日]
2金	
3土	中学校音楽発表会(ロゼシアター) かりがね祭り(かりがね堤) 姫名の里まつり(竹採公園) 等覚寺御会式(中之郷) [十五夜]
4日	農業委員会委員選挙 市民課など窓口開設 →P13 日曜納税相談(市役所3階収納課)→P12
5月	離乳食講習会・ごっくん期(フィランセ西館)
6火	総合文化祭・前期(ロゼシアターほか)～12日 献血((株)マルダイ)→P13 すくすく赤ちゃん講座(フィランセ西館)
7水	結婚相談(フィランセ東館) お母さんお父さん教室(フィランセ東館) 離乳食講習会・ぱくぱく期(フィランセ西館)
8木	1歳6か月児健診(フィランセ西館)
9金	3歳児健診(フィランセ西館)
10土	オータム・イン富士見台(中の池) 岩本八面神社大祭 寒竹浅間神社秋祭(吉永) 東比奈第六天神社秋祭(吉永) 比奈諏訪大明神秋季大祭(吉永) 日吉浅間神社秋季大祭(今泉8) 森島神社(氏神さん)秋の大祭 [目の愛護デー]
11日	富士市技能フェスティバル(ふじさんめっせ) 富士市民エンジョイスポーツデー(富士総合運動公園ほか) 緑と花の百科展(中央公園)→P10 献血(ジャンボエンチョー富士店駐車場)→P13 吉原宿場まつり 女性のための結婚相談(フィランセ東館)
12月	入山瀬浅間神社大祭 40歳からの健康週間 ～18日 [体育の日]
13火	小・中学校後期始業式 普通救命講習(消防防災庁舎) すくすく赤ちゃん講座(フィランセ西館)
14水	富士福祉展(ロゼシアター)～18日 →P13 スポーツ医学講演会(ロゼシアター)→P14 結婚相談(フィランセ東館) お母さんお父さん教室(フィランセ東館・西館) 離乳食講習会・もぐもぐ期(フィランセ西館) [鉄道の日]
15木	献血(市役所駐車場)→P13 夜間納税相談(市役所3階収納課)→P12 1歳6か月児健診(フィランセ西館) 子どもの安全を守る市民行動の日

16金	3歳児健診(フィランセ西館)
17土	富士市小学校陸上競技大会(富士総合運動公園) 南稜祭(市立吉原商業高校)～19日 柏原立園寺星祭り
18日	市民福祉まつり・献血(中央公園)→P13 宇多利神社秋季大祭(中之郷) 広見地区安全大会(広見小) 家族ふれあいサンデー 麻薬・覚せい剤撲滅の日 [統計の日]
19月	離乳食講習会・かみかみ期(フィランセ西館) 秋の行政相談週間 ～25日 精神保健福祉普及運動週間 ～25日 食育の日
20火	すくすく赤ちゃん講座(フィランセ西館)
21水	結婚相談(フィランセ東館) 友好都市嘉興市派遣「富士市民友好の翼」～26日
22木	1歳6か月児健診(フィランセ西館) 嘉興市との友好都市提携20周年記念式典(嘉興市)
23金	紫苑祭(市立看護専門学校)～24日 3歳児健診(フィランセ西館)
24土	第24回国民文化祭・しずおか2009 ～11月8日 →P8
25日	参議院静岡県選出議員補欠選挙投票日 →P6・7 新豊院三尊祭(岩淵) いちばの朝市(公設地方卸売市場) かじま祭り(富士市交流プラザ) 献血(JA富士市吉永支店)→P13 結婚相談(フィランセ東館)
26月	夜間納税相談(市役所3階収納課)→P12 離乳食講習会・もぐもぐ期(フィランセ西館)
27火	普通救命講習(消防防災庁舎) すくすく赤ちゃん講座(フィランセ西館)
28水	結婚相談(フィランセ東館) お母さんお父さん教室(フィランセ東館) 離乳食講習会・ごっくん期(フィランセ西館)
29木	1歳6か月児健診(フィランセ西館)
30金	3歳児健診(フィランセ西館) [十三夜]
31土	フェスタりぷす富士(中央公園)→P14

平成21年9月20日号(毎月5日・20日発行)

こちら編集室

いよいよ、国民文化祭まで1か月!市内でも、さまざまなイベントが開催されます(8ページ参照)。私は以前、「少年少女合唱の祭典」に参加する皆さんのすばらしい歌声を聞かせていただきました。今ごろは、最後の詰めの練習をしているこ

とでしょう。本番での発表が楽しみです。静岡県で行われるのは47年に一度!とても貴重なこの機会、私もあるイベントの裏方として参加させていただく予定です。皆さんもぜひお出かけになってみてはいかがでしょうか。(モリモリ)

人口 261,591人 (前月比+68)
 男 129,550人 (+27)
 女 132,041人 (+41)
 世帯 96,455世帯 (+51) 8月1日現在
 編集・発行 富士市総務部広報聴課
 〒417-8601 静岡県富士市永田町1-100
 ☎0545-51-0123(代) ㊚0545-51-1456

おしえて
 コーポルぶじ
 53-1111
 受付時間
 8:30～19:00