

広報

ふじ

平成20年

8 | 20 No.946



もくじ

- ② 市長への手紙
- ④ 富士市合併記念事業
- ⑤ 第五次富士市総合計画への意見・提案募集ほか
- ⑥ 東海地震への備えは万全に！
- ⑦ 富士市スポーツ祭
- ⑧ 富士市の教育ローンほか
- ⑨ ふじマイスター「匠人」決定！ほか
- ⑩ 富士まつり
- ⑪ 7月のできごと
- ⑫ 暮らしのたより
- ⑬ 9月のカレンダー

田宿川たらい流し川祭り 7月27日 田宿川 (今泉)

あなたの「意見をお寄せください！」

市長への手紙

「わたしの提言」

皆さんからお寄せいただいたご意見は、
次のように取り扱っています

手紙・メールを送る



市長が内容を確認



担当課にて調査・検討



回答を要する場合、市長の了承後、文書・Eメール・電話・面談などで回答します。

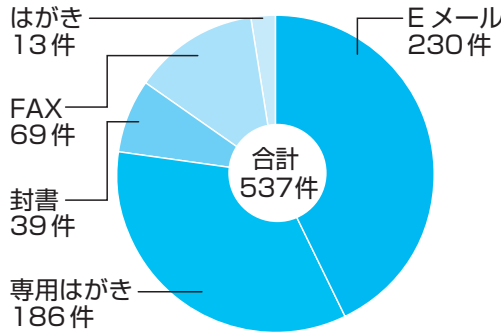
「市長への手紙」は、日ごろ市民の皆さんが市政について考えていること、気がついたことなどをお寄せいただき、いつでも市政に参加していただくというものです。
市庁舎や各地区まちづくりセンター、図書館などの公共施設に設置してある専用はがき（送料無料）、ファクス、通常のはがき、封書などで受け付けています。
また、市ウェブサイト上に「市長への手紙」Eメール版もありますので、お気軽にご意見やご提言、ご要望をお寄せください。

平成19年度
「市長への手紙」の概要

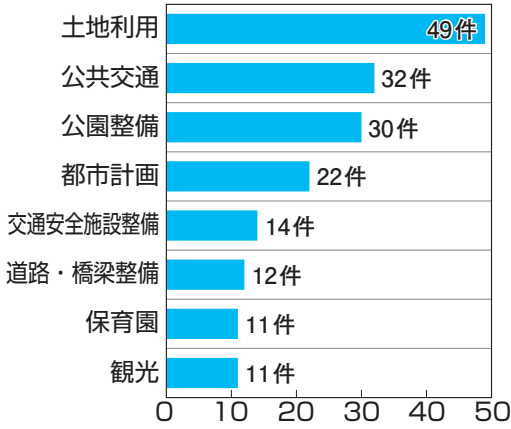
平成19年度に寄せられた「市長への手紙」は、537件で18年度の530件に比べ7件増加しました。

通信方法の内訳は、Eメールが230件、送料が無料の専用はがきが186件で、多くの人からお気軽にご意見をお寄せいただいています。

通信方法



主な内容



寄せられたご意見と、その回答を一部紹介します。

＜ご意見＞

地球温暖化対策として公共施設に太陽光発電設備を設置し、富士市を二酸化炭素の排出量が少ない市にしてほしい。

＜回答＞

ことし4月にオープンした「ふじさんめつせ」には、20キロワットの太陽光発電設備を設置し、施設で使用する電気の一部を賄っています。

また、家庭からの二酸化炭素排出量を削減するため、太陽光発電や高効率給湯器の導入に対し、補助金を交付しています。

このような事業のほか、環境学習などの啓発事業もあわせて実施し、地球温暖化対策を進めていますので、ご理解とご協力をお願いします。

担当 環境総務課 ☎(55)2902

★こんなときは直接担当部署へ

○道路・側溝・道路案内標識・カーブミラーなどの破損

管理者	種類	担当	連絡先
富士市	市道	道路維持課	☎552833
	林道	林政課	☎552784
	農道	農政課	☎552782
県	県道、国道469号	富士土木事務所	☎652237
	国道139号(今井・錦町)	所維持管理課	
国土交通省	国道1号	富士国道維持出張所	☎525650
	国道139号(青島・天間)		

○公園の管理・遊具の破損など

みどりの課 ☎(55)2795

○信号機・横断歩道・道路規制標識の設置、管理
富士警察署 ☎(51)0110

■あなたの貴重なご意見・ご提言をお待ちしています。

●専用はがき
各公共施設に設置してあります。送料は無料です。

●Eメール
富士市ウェブサイトトップページから、「市長への手紙」をクリックしてください。専用フォームから送信できます。

●ファクス
(51)1456

●専用はがき以外で郵送する場合
〒417-8601 富士市役所「市長への手紙」あて

■市長への手紙を送るときのお願い

- 1通につき1件のご提言をお書きください。
 - 個人的な中傷は、ご遠慮ください。
 - 回答が必要な場合は、「回答を希望する」ことを明記してください。
 - 市の業務以外の内容については、原則として回答できませんので、ご了承ください。
 - 内容についての問い合わせや回答をする場合に必要となりますので、住所、氏名、電話番号を明記してください。
- ※個人情報連絡手段や統計以外には使用しません。また、外部に漏れることありません。

問い合わせ

広報広聴課

☎(55)2736 ☎(51)1456



新「富士市」誕生
記念ロゴマーク

11月1日 新「富士市」誕生 富士市合併記念事業

11月1日、富士市と富士川町は合併し、新しい「富士市」が誕生します。富士市のさらなる飛躍に向けて、多くの皆さんとともに、新しい門出を祝うため、さまざまな合併記念事業を行います。

富士市合併記念式典 (A)

と き 11月1日(土) 10:00~12:15
 ところ ロゼシアター中ホール
 内 容 第1部 式典 合併功労者表彰など
 第2部 記念講演 笑福亭 仁鶴さん(落語家)
 第3部 ミニコンサート ○少年少女合唱
 ○ジュニアオーケストラ
 募集人数 300人 入場料 無料

記念パネル展

(映像で見る富士市と富士川町の歴史・文化)

と き 10月30日(木)~11月16日(日) 9:00~21:00
 ところ 富士市交流センター2階展示室・ギャラリー
 内 容 両市町の歴史・文化に係る記録写真の展示、
 昭和30年代を中心とした貴重映像の公開、新「富士市」誕生記念ロゴマーク応募作品の展示
 入場料 無料(駐車場は有料)

ふじかわ発“人の交流”イベント

◆米村でんじろうサイエンスショー (B)

と き

回	日	時 間
1	11月12日(水)	14:00~15:00
2	11月13日(木)	10:00~11:00
3		13:30~14:30

ところ 富士川町中央公民館ホール

内 容 でんじろう先生(米村傳治郎さん)による科学の特別授業

募集人数 各回40人
入場料 無料



◆特別科学展 (マグネット展)

と き 11月7日(金)~平成21年1月12日(月)
 ところ 富士川楽座2階富士川体験館どんぶら
 内 容 磁石の不思議な世界を紹介、体験コーナー
 入場料 大人600円 小人(3歳~小学生)300円
 ※同時開催

「富士山百景写真展及び世界文化遺産と富士山パネル展」 11月15日(土)~24日(月)
 「ふるさと物産展(富士市・富士川町の特産品の販売)」 11月23日(日)・24日(月)

国重要文化財「古谿荘」庭園特別公開

と き 11月23日(日)・24日(月) 10:00~16:00
 (最終入場は15:00まで)

ところ 古谿荘(富士川町岩淵)

内 容 庭園見学会、ミニコンサートなど

入場料 無料

※会場周辺には駐車場がありません。公共交通機関をご利用ください。JR富士川駅から約1.3km。



申し込み・問い合わせ

(A) 富士市合併記念式典

(B) 米村でんじろうサイエンスショー

9月30日(消印有効)までに、希望事業名(AまたはB)、郵便番号、住所、氏名、年齢、職業、電話番号、希望座席数(1人4席まで)、Bは希望する回を記入し、直接またはFAX・はがき・Eメールで、〒417-8601 富士市役所企画課へ

※富士市・富士川町に在住・在勤の人に限りです。応募者多数の場合は抽せん。後日、当選者にのみ通知します。

企画課 ☎55-2718 ☎53-6669
 ✉so-kikaku@div.city.fuji.shizuoka.jp

みんなで考えよう！これからの富士市

第五次富士市総合計画への

意見・提案を募集します

市は、今年度から平成22年度までの3年間をかけて、「第五次富士市総合計画」を策定します。そこで、多くの皆さんの声をお聞きするため、意見や提案を募集します。

総合計画とは…市の政策推進のもととなり、行政運営を総合的かつ計画的に執行するための基本的な方向を定めるもの。市民が将来快適な生活を送れるよう、長期的な展望を視野に入れた計画。

第五次富士市総合計画の計画期間 平成23年度（2011年度）～32年度（2020年度）



テーマ

将来こんな富士市にしたい、富士市の現状と課題、理想的な富士市の姿、第五次富士市総合計画及び次の各分野への提言など

- ◎環境（自然環境、水資源、エネルギー、廃棄物など）
- ◎産業（商業、工業、農業、林業、漁業、観光など）
- ◎保健・医療・福祉（健康対策、医療、福祉、子育て支援など）
- ◎教育・文化（生涯学習、学校教育、歴史や文化、スポーツなど）
- ◎都市基盤（土地利用、交通、道路、河川、公園、防災、情報通信など）
- ◎都市自治（行政運営、市民協働、各地区のまちづくりなど）

◎募集期間 12月26日（金）まで

応募方法

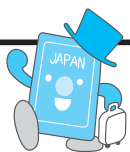
住所、氏名、年齢、職業を記入し、郵送またはFAX・Eメールで企画課へ

応募・問い合わせ

〒417-8601 富士市役所企画課

☎(55) 2718 FAX(53) 6669

✉so-kikaku@div.city.fuji.shizuoka.jp



パスポートの申請・受取は市民課へ！

9月1日から、パスポートの発給申請などの手続と受取が**市役所2階市民課**でできるようになります（富士旅券センターは8月29日で閉鎖）。

申請できる人 原則として、県内に住民登録がある人

受付 月～金曜日（祝休日及び12月29日～翌年1月3日を除く） 9:00～16:30

申請手続 手続の種類は、右表のとおり。パスポートは、有効期間（5年または10年）を選べます（20歳未満の人は5年のみ）。

持ち物 手続の種類により、必要な書類が異なります。事前に電話などで市民課へお問い合わせください。

自動証明写真機が、2階市民ホールに設置されますのでご利用ください。

申請手続の種類	対象	手数料
①新規申請	初めてパスポートをつくる人、有効期間の切れたパスポートを持っている人	5年 1万1,000円 (11歳以下6,000円) 10年 1万6,000円
②切替申請	パスポートの残りの有効期間が1年未満のため、更新をしたい人	
③訂正新規申請	氏名などの変更があり、新しいパスポートをつくりたい人	900円
④訂正申請	氏名などの変更があり、パスポートの内容を直したい人	
⑤査証欄増補申請	査証（ビザ）のページがいっぱいのため、ページをふやしたい人	2,500円
⑥紛失届	パスポートを紛失・盗難・焼失してしまった人	無料

※代理人による手続など、詳しくはお問い合わせください。

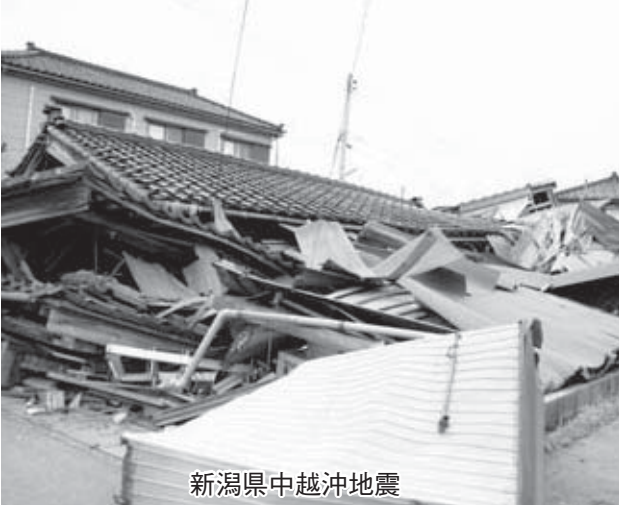
問い合わせ 市民課 ☎55-2895 FAX 53-3064

人びとではありません

東海地震への備えは万全に！

ことしに入り、中国四川^{しせん}大地震、岩手・宮城内陸地震、岩手県沿岸北部の地震と立て続けに大きな地震が発生しました。富士市でも、人ごとではありません。

富士市を含めた東海地方に起きると言われている「東海地震」。その発生確率は、今後30年間で87%と高い数字が出ていて、東海地震発生の可能性が日々高まっています。皆さん、東海地震への備えは進んでいますか？



新潟県中越沖地震

◆東海地震に関する情報は3段階で発表

東海地震に関する情報は、発生の危険度に応じ、左記の3段階で発表されます。特に、東海地震の前兆現象の可能性が高まったことを示す「東海地震注意情報」は、防災対応を始める重要なタイミングです。

東海地震が予知されたとき、正確な情報を収集し、冷静に行動できるように心がけましょう。

◆緊急地震速報が放送されたら、すぐに行動を

地震を予知できず、突発的に気象庁から緊急地震速報が発せられた場合は、ことし3月に整備した「J・アラート（全国瞬時警報システム）」により、同報無線から緊急地震速報を放送します。震源の位置により変わりますが、放送から地震発生まで数秒から十数秒の猶予があると言われていますので、わずかな時間で身を守る行動がとれるよう、ふだんから心がけておきましょう。

※近くで地震が発生した場合は、緊急地震速報が間に合わない場合があります。

◆避難が必要となる人は…

東海地震注意情報が発表された場合や突然地震が発生した場合、がけ崩れや津波などの危険区域に住んでいる人は避難が必要です。また、自宅の耐震性などに不安がある人も自主避難することがあります。

しかし、すべての人が避難する必要はありません。自宅の耐震性が十分ある人などは、自宅や近くの空き地など

で地震に備えましょう。どうしても避難しなければならなくなった場合は、町内会の集合場所に一度集まってから指定避難場所に避難してください。

◆避難所はまず屋外に開設

避難所の開設は、まず、原則としてグラウンドなどの屋外となります。屋内施設への避難は、応急危険度判定士による施設の安全性の判定を受けてからになります。

避難所に行っても、すぐには建物に入らず、当初はグラウンドでの生活になります。プライバシーや衛生面の問題で避難所生活は大変つらいものです。避難所へ行かなくても済むよう、自宅の耐震化や家具の転倒防止対策などを進めましょう。



新潟県中越沖地震の避難所

◆日ごろから備えを

いざというときに慌てることのないよう、防災訓練に参加したり、非常持ち出し品を準備したりするなど、日ごろから地震への備えを万全にしておきましょう。

◆問い合わせ

防災危機管理課

☎(55)2715 ㊟(51)2040

✉ bousai@div.city.fuji.shizuoka.jp

第42回 富士市スポーツ祭

問い合わせ スポーツ振興課 (体育協会事務局)

☎・FAX 53-6045

大会名	とき	ところ	対象	締め切り	問い合わせ
ソフトテニス	9月6日(土)	厚原スポーツ公園 (ジュニア)	市内在住・在勤者	一般 9月5日(金) 中学生 9月12日(金)	大石 方 ☎61-8167
	9月21日(日)	富士総合運動公園 (一般)			
	9月27日(土)	岩松中学校 (中学女子) 厚原スポーツ公園ほか (中学男子)			
バドミントン	9月13日(土)(小学)	市立富士体育館	小・高校生・一般	9月4日(木)	山本 方 ☎63-0711
	9月14日(日)(一般)				
バレーボール	9月20日(土)~ 10月12日(日)	市立富士体育館ほか 全 1 1 会 場	協会登録チーム	右記へ問い合わせ	立花 方 ☎61-9653
卓球	10月4日(土)(中学)	富士総合運動公園 体育館	小・中学生・一般	中学生 9月25日(木)	黒下 方 ☎21-3687
	11月30日(日)(小・一般)			小・一般 11月20日(木)	
柔道	10月5日(日)~		小・中・高校生	9月10日(水)	金指 方 ☎090-2682-9973
バスケットボール	10月5日(日)~ 19日(日)	市立富士体育館ほか	小・中・高校生・一般	右記へ問い合わせ	檜山 方 ☎21-1866
ゲートボール	10月12日(日)	雁公園(緑地)	協会登録者	9月12日(金)	高橋 方 ☎51-0008
ソフトボール	10月12日(日)~ 26日(日)	富士川緑地公園 ソフトボール場	小・中学生(女子) 協会登録者(女子)	10月1日(水)	遠藤 方 ☎35-3111
合気道	10月12日(日)	沼津市民体育館	協会登録者・一般	大会当日受け付け	鈴木 方 ☎090-9920-3933
ハンドボール		県立富士高校 グラウンド	小・中・高校生・一般	9月20日(土)	鈴木 方 ☎57-4199
体操	10月19日(日)	鷹岡中学校体育館	幼稚園・小・中・高校生・一般	9月30日(火)	奥田 方 ☎51-4723
ボウリング		大和ハニーボウル (富士宮市)	市内在住・在勤の人	10月14日(火) 19:00 まで	鈴木 方 ☎71-5402
弓道		富士総合運動公園 弓道場	市内在住・在勤の人 高校生・一般	大会当日受け付け	佐野 方 ☎21-7440
山岳	10月19日(日) 雨天中止	富士山5合目~水が塚	協会登録者・一般	9月20日(土)から受け付け 先着 50 人	松本 方 ☎34-3180
ゴルフ	10月23日(木)	南富士カントリークラブ	一般	右記へ問い合わせ	岩本山練習場 山口 方 ☎61-6808
サッカー (フットサル)	10月26日(日)	富士川緑地グラウンド	小学3~6年生(男子) 一般	9月30日(火)	曾我 方 ☎・FAX 53-8349
スポーツチャンバラ		富士総合運動公園 体育館	小・中学生・一般	10月10日(金)	稲穂 方 ☎51-6986
水泳		県富士水泳場	小・中・高校生・一般	10月5日(日)	古郡 方 ☎61-6682
少林寺拳法		市立富士体育館	協会登録者	10月10日(金)	勝亦 方 ☎53-2460
陸上	11月1日(土)	富士総合運動公園 陸上競技場	小・中・高校生・一般	10月20日(月)	鈴木 方(夜間) ☎・FAX 21-3801
剣道	11月2日(日)	富士川町総合体育館	中・高校生・一般	10月2日(木)	為田 方 ☎71-5994
パワーリフティング		市立富士体育館	一般	10月20日(月)	福島 方 ☎・FAX 64-0281
グラウンドゴルフ	11月5日(水)	富士川緑地公園 ソフトボール場	協会登録者	10月20日(月)	村中 方 ☎71-7178
なぎなた	11月8日(土)	市立富士体育館剣道場	小・中・高校生・一般	10月7日(火)	片桐 方 ☎21-5309 FAX 21-5683
テニス	11月16日(日)(一般) 12月27日(土)(高校)	富士総合運動公園 庭球場ほか	高校生・一般 (協会登録者)	11月1日(土) 17:00 まで	パピートテニスクラブ ☎63-8575
空手道	12月7日(日)	富士常葉大学体育館	幼稚園・小・中・高校生・一般	右記へ問い合わせ	山野 方(夜間) ☎38-1036
スキー	平成21年 1月31日(土)	ブランシュタカヤマ スキー場 (長野県)	幼稚園・小・中・高校生・一般	平成21年 1月15日(木)	中嶋 方 ☎090-2268-9767

融資の申し込みを受け付けます 富士市の教育ローン

(富士市勤労者教育資金貸付制度)

勤労者やその家族の高校・大学などへの進学時や、在学中の教育費用を、市が静岡県労働金庫と協調して貸し付けをします。

●利率
年1.85%
●融資限度額
300万円

貸し付けの条件

- 富士市に住民登録をしてあり、引き続き1年以上居住している勤労者
 - 市税を完納していること
 - 本人またはその家族が、大学などの入学試験に合格、または在学していること
 - 年間所得金額が1000万円以下で、本人またはその家族が、貸し付けを受けなければ大学などへの入学や在学が困難であること
 - 労働金庫の審査基準を満たしていること
- ※原則として、保証人は必要ありません。

対象となる教育費用

- 次の進学または在学
 - ・大学(短期大学・大学院含む)
 - ・高等学校
 - ・高等専門学校
 - ・特別支援学校の高等部
 - ・専修学校
 - ・各種学校
- 6か月以上の海外への留学

貸し付けの期間

- 5年以内(在学期間中は、5年を限度に据え置くことができます)

富士市くらしの資金

勤労者の生活の安定や改善に必要とする費用を、市が静岡県労働金庫と協調して貸し付けをします。

●利率
年2.20%
●融資限度額
200万円
●貸し付け期間
5年以内

相談・申し込み 静岡県労働金庫(ろうきん)

富士支店 ☎61-0808 吉原支店 ☎53-2525
 岳南ローンセンター ☎52-8333
 受付時間 月～金曜日 9時～15時(水曜日は19時まで)

問い合わせ 商業労政課 ☎55-2778 ☎51-1997
<http://fujishi.jp/cityhall/syouko-b/syougyou/>

屋外広告物のルールを守り 美しい富士のまちづくり

屋外広告物とは、常時または、一定の期間継続して屋外で公衆に表示される広告物のことを言います。

「屋外広告物法」や、「静岡県屋外広告物条例」で屋外広告物のルールを定め、看板などの安全性を確保するとともに、周辺環境との調和による美しいまちなみを目指しています。

屋外広告物は許可を受けて設置を

適正な表示確保のため、一定の表示面積を超える広告物は、県条例に基づく許可が必要です。また、表示可能な面積などについても制限があります。許可基準は、設置する地域によって異なりますので、詳しくはお問い合わせください。

9月10日は「屋外広告の日」

9月10日は「屋外広告の日」です。毎年、この日を中心として県内一斉に違法な屋外広告物の除去活動を行います。

景観の向上への取り組み

富士市は、景観法に基づき「景観行政団体」となりました。現在、世界文化遺産登録を目指す富士山のふもととのまちにふさわしい「景観計画」の策定を進めています。

良好な景観を形成していくため、市独自の屋外広告物のルールづくりに取り組んでも取り組んでいきます。



問い合わせ

建築指導課(まちなみ整備担当)
 ☎55-2903 ☎53-2773
<http://fujishi.jp/cityhall/tosise-b/sidou/>



富士市のものづくりを支え、次代に技術・技能を伝承するその道の名人、ふじマイスター「匠人」。

今年度は、造園工の鈴木泉さん（中野）が匠人に認定されました。鈴木さんは、樹木の剪定や建仁寺垣・鉄砲垣といった垣根の製作など、日本古来の伝統技術を得意としているほか、古来の造園にガーデニング（特にバラ園）を導入する新技術の研究・開発にも積極的に取り組み、高く評価されています。



市長が認定証を贈呈

市は、平成17年度から、全国的に通用する卓越した技術・技能を持つ人を、ふじマイスター「匠人」として認定しており、これまでに4人が認定されています（マイスターは、ドイツ語で「親方、名人」）。

《匠人の役割は伝承》

- 技能フェスティバルなど市の事業への協力
- 学校や地区まちづくりセンターなどの講座で、市民に基礎知識をわかりやすく指導
- すぐれた技術・技能を継承するよう、後継者を指導・育成

平成20年度 ふじマイスター「匠人」

造園工 鈴木 ^{いずみ}泉さん
(中野)

10月5日（日）にふじさんめっせで行われる「富士市技能フェスティバル」で、匠人の技を披露します。すばらしい技を目の前でごらんください！

問い合わせ 商業労政課 ☎55-2778 ☎51-1997 [HP](http://fujishi.jp/cityhall/syouko-b/syougyou/)http://fujishi.jp/cityhall/syouko-b/syougyou/

富士市森林墓園 使用者募集

霊峰富士を望み、緑の森に囲まれた静寂な環境の富士市森林墓園の使用者を募集します。

募集区画 200区画（普通墓所120区画、芝生墓所80区画）
1区画 4平方メートル
（間口1.6メートル×奥行き2.5メートル）

応募資格 ○平成19年9月2日以前から市内に在住し、市の住民基本台帳または外国人登録原票に登録されている人
○市内の公共事業などにより改葬が必要となった人

永代使用料 1区画50万円（一括払い込み）

管理料 普通墓所 年額5,250円
芝生墓所 年額6,300円

申し込み 9月2日～12日（土・日曜日を除く）の9:00～17:00に直接環境総務課（市役所10階）へ

※詳しくは、事前に募集案内（森林墓園管理事務所 環境総務課で配布）または環境総務課ウェブサイトをごらんください。

※墓所の使用を希望する人は、必ず現地をご確認ください。



問い合わせ

環境総務課 ☎55-2768 ☎51-0522

[HP](http://fujishi.jp/cityhall/kankyo-b/kankyosoumu/)http://fujishi.jp/cityhall/kankyo-b/kankyosoumu/

森林墓園管理事務所 ☎・☎22-6116

富士まつり

前夜祭 7月26日(土)
本祭 27日(日)

富士市の夏の一大イベント「富士まつり」が、こどもは中央公園前青葉通りを会場に開催されました。
前夜祭では、かぐや姫クイーンが華麗に舞を披露し観客を魅了。本祭では、市民総おどりをはじめ、太鼓やみこしの競演などが行われ、会場は熱気に包まれました。



躍



輿



愉



競



艶



楽



踊



舞

7月の できごと

かぐや姫コンテスト

7月6日 ロゼシアター

平成20年度「かぐや姫コンテスト」決勝審査が行われました。1次審査を通過した22人の中から、第23代かぐや姫クイーンに渡邊小百合さん（写真左）が、かぐや姫に幡野舞さんが選ばれました。二人は、富士まつりを皮切りにさまざまなイベントに参加して、富士市を全国にPRしていきます。

富士市を華麗にPRする 新かぐや姫が誕生



合併が正式に決定

富士市・富士川町廃置分合決定書交付

7月16日 静岡県庁

県議会6月定例会で富士川町を富士市に編入合併する（廃置分合）議案が議決されたことを受け、県知事（写真中央）から、決定書が富士市長と富士川町長（写真右）に交付されました。そして、8月8日の官報により告示され、富士市と富士川町の合併が正式に決定しました。今後、11月1日の新「富士市」誕生に向けて、移行準備を進めていきます。



大自然の中でしずくいし栗石町の 子どもたちと交流

富士市・栗石町少年交流事業

7月28日～31日 岩手県栗石町

昭和46年に起きた航空機事故をきっかけに、平成16年度から毎年行われている「富士市・栗石町少年交流事業」。ことしは、富士市の小学生40人が栗石町を訪れ、ホームステイをしながら「慰霊の森」の清掃活動や小岩井農場まきば園での体験学習などを行いました。参加した子どもたちは、大自然の中で栗石町の子どもたちと楽しく交流を深めました。



**全国一斉「子どもの人権110番」強化週間
～ひとりで悩まず、電話してください～**

福祉総務課 ☎55-2757
「いじめ」や体罰、不登校や親による虐待などに困っていたら、お電話ください。
と き 9月8日(月)～14日(日)
8:30～19:00(土・日曜日は10:00～17:00)
電 話 フリーダイヤル ☎0120-007-110
問い合わせ 静岡地方法務局人権擁護課 ☎054-254-3555

10月1日から障害のある人を対象としたNHK放送受信料の免除基準が変わります

障害福祉課 ☎55-2759
申請手続には福祉事務所長の証明が必要です。

区分	対象者
全額免除	次のいずれかの手帳を有する人を世帯構成員に有し、世帯構成員全員が市民税非課税の世帯 ●身体障害者手帳(等級は問わない) ●療育手帳 A・B ●精神障害者保健福祉手帳 1・2・3
半額免除	次のいずれかに該当する障害者が世帯主となっている世帯 ●視覚または聴覚に障害のある人 ●重度(1・2級)の身体障害者 ●重度(A)の知的障害者 ●重度(1級)の精神障害者

申し込み 随時受け付けています。
直接障害福祉課へ
問い合わせ NHK視聴者コールセンター ☎0570-077-077

第42回 富士市展審査結果

文化振興課 ☎55-2874

洋画	大賞	鈴木 由香 石橋 香葉 大村 勝子
優秀賞	三枝 稔 都筑 律子 吉澤 祐介	
	大賞	大屋 初江
	優秀賞	太田 三津子 田辺 秀子
彫刻	大賞	戸村 賢治
優秀賞	岩田 英里 林 麻利子(桐翠) 青木 奈津子(桂玉)	
	大賞	大森 紀子(紫泉) 野坂 篤美
		橋本 房子(翠揚)
硬筆	大賞	芝田 由子(由雪)
	優秀賞	清 恵 土屋 睦江(睦蓮) 長橋 栄子(栄華)
写真	大賞	遠藤 正
	優秀賞	佐野 恵子 杉山 雅昭 望月 靖巳
		吉村 友之 渡邊 安雄
大賞		箱山 貴美子 久世 守男
	優秀賞	森下 伸江
陶芸	大賞	田中 さと子
	優秀賞	木下 喜美子
染織	大賞	中村 よしえ
	優秀賞	中村 よしえ

**平成20年度 第2回・第3回
危険物取扱者試験**

消防本部予防課 ☎55-2860
と き 第2回 11月9日(日)
第3回 11月16日(日)
ところ 第2回 富士宮市ほか
第3回 沼津市ほか
試験種目 甲種・乙種全類・丙種危険物取扱者試験
※申込方法など詳しくは、(財)消防試験研究センター静岡県支部へお問い合わせください。
☎054-271-7140

募 集

**第9回 静岡州市町村対抗駅伝競走大会
富士市代表候補選手選考会出場者**

スポーツ振興課 ☎55-2722
と き 9月13日(土) 受付8:00～
ところ 富士総合運動公園陸上競技場
種目 小学生男女の部、中学生男女の部、一般男女の部、40歳以上(平成20年12月6日時点)の部
対象 市内在住・在勤・在学の人
申し込み 当日直接会場へ
問い合わせ 市町村対抗駅伝富士市実行委員会事務局 松山 方 ☎63-6332
※要項などは市体育施設にあります。

個人参加公共施設見学参加者

広報広聴課 ☎55-2736
コース
市役所→西部浄化センター→障害者就労支援施設竹の子→富士芸術村(昼食)→特別養護老人ホーム富士楽寿園→市役所
と き 9月26日(金) 9:00～15:00
対象 市内在住・在勤の人
定員 17人(応募者多数の場合抽せん)
参加費 無料
申し込み 9月4日(必着)までに、電話またはFAX・はがきに、参加する人の住所、氏名、年齢、電話番号(1通につき2人まで申し込み可)、今までの参加回数、「9月26日見学希望」を記入し、〒417-8601 富士市役所広報広聴課「公共施設見学」係へ ☎51-1456

**富士総合運動公園
富士っ子トライアスロン大会参加者**

りぶす富士(温水プール) ☎36-2131
と き 9月23日(火) **秋分の日**
ところ 富士総合運動公園
対象 小学4～6年生、中学生
参加費 500円
申し込み 9月10日までに、所定の郵便振替用紙に、必要事項を記入し、参加費を添えて郵便局へ。後日参加承認証をお送りします
問い合わせ 富士っ子トライアスロン大会事務局 ☎63-7755

保育ママ

こども保育課 ☎55-2762
自宅などで3歳未満の乳幼児の保育を行う「保育ママ」を募集します。
条件
★市内在住の20～59歳の人
★原則として、保育士・看護師・保健師の資格を持っている人、またはこれらに準ずる人
★自宅などに保育をするための部屋が確保できる人
保育時間 月～土曜日(祝日、年末年始を除く)原則、1日8時間
委託金 児童1人の保育につき、月額8万3,000円(3人まで保育が可能)
※詳しくは、こども保育課までお問い合わせください。

**富士市の乳幼児
育成ビジョン検討会委員**

こども保育課 ☎55-2762
乳幼児期の子どもたちの教育・保育・子育て支援などのあり方について広く市民の皆さんの意見を反映させるため、委員を募集します。
任期 10月～平成21年3月(会議は平日昼間、計6回程度)
資格 市内在住の18歳以上の人
募集人数 3人
申し込み 9月26日(必着)までに、応募用紙(こども保育課で配布、市ウェブサイトからダウンロード可)に必要事項を記入し、直接または郵送・FAX・Eメールで、〒417-8601 富士市役所こども保育課へ ☎51-0247
E-mail: fu-kodomohoiku@div.city.fuji.shizuoka.jp

お知らせ

夜間・日曜納税相談 ～市役所～

《市県民税・固定資産税・軽自動車税》

9月7日(日) 9:00～16:00

9月16日(火) 17:00～19:00
収税課(3階) ☎55-2730

《国民健康保険税》

9月7日(日) 9:00～16:00

9月16日(火)・18日(木) 17:00～19:00
国民健康保険課(3階) ☎55-2753

NPO相談会

市民協働課 ☎55-2701

NPO法人の設立方法や運営方法について、静岡県NPO法人アドバイザーが相談に応じます。

とき 9月26日(金) 13:00～16:00
ところ コミュニティ(富士市民活動センター)

参加費 無料

申し込み 9月25日までに、電話またはFAX・Eメールに住所、氏名、団体名、電話番号、相談内容、来所人数を記入し、富士市民活動センターへ ☎57-1221 ㊚57-1091

✉fujii-cf@lake.ocn.ne.jp

9月の一斉防疫 (希望した町内のみ実施)

環境総務課 ☎55-2768

日	午前	午後
3日(水)	傘木	末広町、傘木北
4日(木)	厚原南	厚原東2
5日(金)	厚原中	厚原東3
8日(月)	厚原北2、片宿	湯沢平1・2
9日(火)	四ツ家	四ツ家、上町
10日(水)	旭町	滝戸
11日(木)	瀬戸河原、富士緑ヶ丘	富士上中
12日(金)	浦町	浦町
16日(火)	橋下	橋下
17日(水)	東芝四丁河原、四丁河原西・上	四丁河原下
18日(木)	水神	林町、新町

9月の納期

9月15日～30日

固定資産税・都市計画税 第3期
収税課 ☎55-2730

国民健康保険税 第3期
国民健康保険課 ☎55-2752

介護保険料 第3期
介護保険課 ☎55-2766

火災警報器設置助成事業

福祉総務課 ☎55-2760

高齢者世帯などを対象に、消防法で義務づけられている住宅用火災警報器(煙感知式)の設置助成をします。

市民税非課税の対象世帯には、案内通知を郵送しますが、通知が届かない世帯でも、対象となる場合がありますのでお問い合わせください。

申込期限 9月30日(火)

※悪質な訪問販売などにご注意ください。

平成20年度 第2回 甲種防火管理新規講習会

消防本部予防課 ☎55-2859

とき 9月25日(木)・26日(金)の2日間
9:00～16:45

ところ 消防防災庁舎7階大会議室

定員 130人(先着順)

受講料 5,000円(一般)

4,000円(富士市防火協会加入事業所)

申し込み 8月25日(月)から受け付けます。受講申請書(消防本部予防課で事前に配布)に写真1枚(縦4cm×横3cm)を張り、受講料を添えて消防本部予防課へ

～ほんとうに救急車が必要ですか～ 救急現場再現見学

消防本部警防課 ☎55-2856

9月9日は「救急の日」、9月7日～13日は「救急医療週間」です。救急医療・業務に対する意識と知識を高めましょう!

とき 9月9日(火) 9:00～12:00

ところ 消防防災庁舎2階PR室、中央公園多目的広場

内容 119番通報から病院搬送までの再現、ドクターヘリコプターを使った傷病者搬送訓練

申し込み 当日直接会場へ

※一日救急隊員として、市立看護専門学校の皆さんも参加します。

富士警察署管内交通事故

(7月31日現在)

	年間累計	前年比
件数	1,423件	-101件
死者	10人	+5人
負傷者	1,811人	-85人

安全は ^{みづか}自ら うちから 地域から



献血にご協力を

福祉総務課 ☎55-2757

9月の献血

日	場所	時間
4日(木)	市役所駐車場	9:30～16:00 (昼休み12:00～13:00)
14日(日)	ジャンボエンチャー富士店駐車場	9:30～16:00 (昼休み12:00～13:15)
18日(木)	市役所駐車場	9:30～16:00 (昼休み12:00～13:00)
23日(火)	ファイランセ(健康まつり)	9:30～13:00
25日(木)	市役所駐車場	9:30～16:00

9月 移動図書館車心号の巡回日程

中央図書館 ☎51-4946

日	場所と貸し出し開始時刻
2日(火)	天間田地区公会堂駐車場(10:00) ハッドラッグ川成島店第2駐車場(14:00) JA富士市壺塚支店駐車場(15:00)
3・17日(水)	駿河台団地(3日のみ14:15) 富士見台市営住宅集会所前(15:00)
4・18日(木)	滝戸団地前(14:00) 岩本山団地集会所駐車場(15:00)
5・19日(金)	スーパー吉川中里店駐車場(10:00) すどの杜(19日のみ11:00) 四丁河原南公会堂駐車場(15:00)
6・20日(土)	鈴川中町フードランド前(10:00) 自由ヶ丘県営住宅集会所(14:00) 加島の郷(20日のみ15:00)
11・25日(木)	東芝松岡アパート(10:00) 高山県営住宅団地内(14:00) 歴史民俗資料館駐車場(15:00)
13・27日(土)	富士信用金庫中丸支店駐車場(10:00) 城山町公会堂(14:00) 青少年センター駐車場(15:00)

※都合により中止・変更する場合があります。
※休館日は1・8・16・22・26・29日です。

小中学校給食費の 値上げについて

学校教育課 ☎55-2871

食材料の値上がりにより、現行の給食費では今の給食を維持することが困難になったため、給食費の値上げをします。

〈平成20年度〉

小学校 年額4万4,000円→4万7,000円

中学校 年額5万2,140円→5万5,740円

〈平成21年度〉

小学校 年額4万9,500円

中学校 年額5万8,740円

富士市公示文書掲示場を 移動しました

庁舎の耐震補強工事に伴い、富士市公示文書掲示場を車庫棟北側に移動しました。

総務課 ☎55-2706

今泉まちづくりセンター成人講座 雑学くらぶ

今泉まちづくりセンター ☎51-4200
 と き 9月30日からの原則毎週火曜日 19:00～20:30 計8回
 ところ 今泉まちづくりセンター
 対象 市内在住・在勤の人
 定員 60人(先着順) 受講料 300円
 申し込み 9月8日～12日の8:30～19:00 (11日・12日は17:00まで)に受講料を持参し、今泉まちづくりセンターへ

SP(シニアワークプログラム)事業 高齢者人材育成技能講習会 造園緑化

シルバー人材センター ☎53-1150
 と き 9月25日～10月6日(土・日曜日を除く7日間) 9:00～16:00
 ところ 今泉小学校
 対象 60代前半を中心とした、就職を希望する人
 受講料 無料
 申し込み 9月10日までに直接シルバー人材センターへ

「陶芸歳時器」 季節感あふれる陶器の製作

市立博物館 ☎21-3380
 と き 9月13日(土) 9:30～11:30
 ところ 市立博物館工芸棟陶芸室
 内容 香炉(アロマポット)
 対象 小学生以上(小学生は保護者同伴体験)
 定員 30人(先着順)
 参加費 1,000円(材料費を含む)
 申し込み 9月6日(土)の9:00から受け付けます。直接または電話で市立博物館へ

布ぞうり作り体験

市立博物館 ☎21-3380
 と き 9月20日(土) 9:00～11:30
 ところ 市立博物館会議室
 対象 小学生以上の人(小学生は保護者同伴)
 定員 20人(先着順)
 参加費 500円
 持ち物 大人サイズの古着Tシャツ2枚、裁ちばさみ
 申し込み 9月12日(金)の9:00から受け付けます。直接または電話で市立博物館へ

観光ボランティアガイド養成講座

商業労政課 ☎55-2777
 と き 9月24日～11月26日の毎週水曜日 19:00～20:30 計10回
 ところ 富士北まちづくりセンター
 対象 市内在住の18歳以上の人
 受講料 無料
 申し込み 9月15日までに、電話またはFAXで富士山観光交流ビューローへ
 問い合わせ 富士山観光交流ビューロー ☎64-3776 ☎62-0456

ロゼ Presents 第18回 星空のコンサート

と き 9月13日(土) 開場18:30 開演19:00
 ところ 中央公園野外ステージ(雨天の場合、ロゼシアター中ホール)
 入場料 無料(ただし、ロゼシアターで配布する整理券が必要)
 内容
 ◆ダンスパフォーマンス◆マジック
 ◆アフリカンミュージック
 ロゼシアター ☎60-2500

9月11日は「警察相談の日」 ～相談は県警ふれあい相談室へ～

犯罪などによる被害の未然防止に関する相談、その他安全と平穩についての相談に応じています。

24時間電話相談

★プッシュ回線 ☎#9110
 ★ダイヤル回線 ☎054-254-9110
 ★FAX ☎054-252-7910
 ※詳しくは県警ウェブサイトをごらんください。
 ☎http://www.police.pref.shizuoka.jp/

「ふじさんめっせ」へ お出かけください

9・10月は「ふじさんめっせ」でイベントがメジロ押し!詳しくは、市役所、各地区まちづくりセンター、図書館などで配布しているイベントカレンダーや「ふじさんめっせ」ウェブサイトをごらんください。施設見学も随時実施中!

☎http://www.fujisanmesse.com/

問い合わせ ふじさんめっせ ☎65-6000

社会福祉法人合併公告

平成20年11月1日、当社会福祉法人富士市社会福祉協議会は、社会福祉法人富士川町社会福祉協議会と合併し、当法人が合併後存続する法人となり、社会福祉法人富士川町社会福祉協議会は解散する旨を、理事会及び評議員会において議決しましたので、合併につき異議のある債権者は、この公告掲載の日から2か月以内にその旨をお申し出ください。

平成20年8月20日

富士市本市場432番地の1

社会福祉法人富士市社会福祉協議会 会長 廣瀬 巖

りぷす富士 各種教室案内

★温水プール ☎36-2131

- | | |
|--------------------------|---------------------------|
| ① ボディーシェイプアップ (9月22日開講) | ⑥ エアロビクス(夜間) (10月3日開講) |
| ② 水中エアロビクス(午前) (9月29日開講) | ⑦ キッズダンスエアロビクス (10月4日開講) |
| ③ 水中エアロビクス(夜間) (9月29日開講) | ⑧ ボディーコンディショニング (10月7日開講) |
| ④ ヨガ (9月30日開講) | ⑨ 硬式テニス(午前) (10月7日開講) |
| ⑤ 女性水泳 (10月3日開講) | |

★市立富士体育館 ☎53-0900

- | | |
|-------------------------|----------------------|
| ① エアロビクス(午前) (10月2日開講) | ③ ほのぼの健康体操 (10月8日開講) |
| ② フィットネスボール体操 (10月3日開講) | |

★富士市交流センター ☎65-5523

- | |
|------------------------------------|
| ① ボディーラインを整える～エアロビクス～ (10月15日開講) |
| ② ボクササイズでリフレッシュ～エアロビクス～ (10月16日開講) |
| ③ コンテナガーデン～秋の草花～ (10月21日開講) |

※申し込み方法など詳しくは、各会場にお問い合わせください。

講座・教室

各種スポーツ教室

スポーツ振興課 ☎55-2876

★ウォーキング教室

とき 10月24日・31日、11月21日・28日
各金曜日 10:00～11:30 計4回
ところ 富士総合運動公園、元吉原・岩松北地区周辺

対象 市内在住・在勤の人

定員 30人(応募者多数の場合、抽せん)

受講料 200円

申し込み 9月19日(必着)までに、往復はがきに教室名、住所、氏名、年齢、電話番号を記入し、〒417-8601 富士市教育委員会スポーツ振興課へ

★ファミリーバドミントン初心者講習会

とき 10月14日からの毎週火曜日 19:00～21:00

ところ 吉原北中学校校体育館

対象 小学4年生以上(小学生は保護者同伴)

定員 20人 受講料 500円(保険料)

申し込み 9月20日(必着)までに、往復はがきに住所、氏名、年齢を記入し、〒416-0921 水戸島183-3 富士市ファミリーバドミントン協会企画部へ ☎63-6954

※往復はがき1枚につき、1人分または1家族分(参加者全員の氏名を記入)の応募となります。

9月の市役所休日開庁日

開庁日 9月7日(日) 9:00～16:00

開庁窓口

★市民課 (☎55-2747)

★収税課 (☎55-2729)

★国民健康保険課 (☎55-2751)

★廃棄物対策課 (☎55-2770)

フェスタりぷす富士

とき 9月14日(日) 10:00～15:00
(野外での催しは、雨天中止)

ところ 富士市交流プラザ

内容

★ステージパフォーマンス

★読み聞かせ

★ハンドメイドクラフト ほか

問い合わせ りぷす富士

富士市交流センター ☎65-5523

統合失調症を持つ人の家族のための精神保健福祉講座

障害福祉課 ☎55-2761

とき 9月16日(火)・24日(水)、10月2日(木)・8日(水)の計4回

ところ 富士健康福祉センター富士宮分庁舎(富士宮市)

申し込み 事前に電話で富士健康福祉センター富士宮分庁舎へ ☎0544-27-1131

天間まちづくりセンター講座

天間まちづくりセンター ☎71-4007

①デジカメとパソコンで思いのまま

とき 10月3日からの原則毎週金曜日 13:00～15:30 計13回

受講料 3,600円(教材費を含む)

②大地の恵みに感謝! 野菜+フルーツソムリエの教え:リターンズ

とき 9月30日からの原則毎週火曜日 9:30～11:30 計4回

受講料 300円(材料費別途徴収)

③今夜はメントレナイト

～脳エキササイズでスッキリ～

とき 10月2日からの原則毎週木曜日 19:00～21:00 計5回

受講料 300円

…①～③とも…

ところ 天間まちづくりセンター

対象 市内在住・在勤の成人

定員 各15人(応募者多数の場合抽せん)

申込期間 9月2日～16日

※申込方法など詳しくは、天間まちづくりセンターへお問い合わせください。

青少年センター青年教養講座

青少年センター ☎21-6129

①ゆるるんヨガ

とき 10月1日からの毎月3回
水曜日 19:00～21:00 計16回

定員 15人(応募者多数の場合抽せん)

②安らぎのアロマセラピー

とき 10月10日からの毎月1・2回
金曜日 19:00～21:00 計9回

定員 12人(応募者多数の場合抽せん)

材料費 5,000円(9回分)

③旬の料理

とき

月曜日コース 10月20日からの毎月2回
月曜日 19:00～21:00 計10回

火曜日コース 10月21日からの毎月2回
火曜日 19:00～21:00 計10回

定員 16人(応募者多数の場合抽せん)

材料費 1回につき1,000円程度
…①～③とも…

対象 市内在住・在勤で昭和48年4月2日～平成5年4月1日生まれの人(中・高校生は除く)

受講料 無料(ただし、平成20年度初受講者は、保険料300円と利用者会費1,000円が必要)

申し込み 9月1日～5日(必着)に、直接または往復はがきに住所、氏名、生年月日、性別、電話番号、勤務先名及び住所、「講座名」を記入し、〒417-0862 石坂456-5 青少年センターへ

みんなの願い 健康生活 2008健康まつり

とき 9月23日(火) 秋分の日
ところ フィランセ(雨天決行)

★9:30～10:00 開会式

「たばこは魔もの」ポスター・富士市いい菌のお年寄り8020コンクール表彰式

★10:00～13:00 健康コーナー(各種健診、薬の相談、結核予防普及啓発、骨髄バンクドナー登録受付ほか)、バザーコーナー

★13:00～15:00 講演会

「脳と心を元気に」講師:有田秀穂さん(生理学者・東邦大学教授)

★15:00～15:30 閉会式

※市役所駐車場と県富士総合庁舎(フィランセ東隣)間でシャトルバスを運行します。

参加者募集!!

骨の健康
チェック

対象 市内在住の30歳以上の人

定員 48人(先着順)

申し込み 9月5日(金)の9:00から受け付けます。電話で健康対策課へ ☎64-8993

(超音波骨密度測定)

2008健康まつり実行委員会事務局(健康対策課)
☎64-8990

暮らしの カレンダー 9月 SEPTEMBER [長月]

- オゾン層保護月間
- 秋の農作業安全月間
- 健康増進普及月間
- がん征圧月間
- 緑の募金運動(～10月)

9月の

博物館

三館企画展「あそび歳時記」～23日
第1日曜日「博物館の日」
手すき・はたおり・型染体験 ほか 7日
陶芸歳時器 13日
布ぞうり作り体験 20日
はたおり体験 21日
休館日 1、8、16、17、22、24、29日



「あそび歳時記」から
長泉のたこ

1月	富士市総合防災訓練 市・県民税、国民健康保険税第2期納期限 介護保険料第2期納期限 [防災の日]
2火	すくすく赤ちゃん講座 (フィランセ西館)
3水	離乳食講習会・もぐもぐ期 (フィランセ西館) 結婚相談 (フィランセ東館)
4木	献血 (市役所駐車場) →P13 1歳6か月児健診 (フィランセ西館)
5金	3歳児健診 (フィランセ西館)
6土	
7日	吉原つくしまつり お母さんお父さん教室(フィランセ西館) 市民課など窓口開設 救急医療週間 ～13日 日曜納税相談(市役所3階収税課・国民健康保険課) →P13
8月	離乳食講習会・ごっくん期 (フィランセ西館)
9火	すくすく赤ちゃん講座 (フィランセ西館) 普通救命講習 (消防防災庁舎) 救急現場再現 (消防防災庁舎ほか) →P13 [救急の日]
10水	お母さんお父さん教室 (フィランセ東館) [下水道の日] 離乳食講習会・かみかみ期 (フィランセ西館) [屋外広告の日] 結婚相談 (フィランセ東館) [世界自殺予防デー]
11木	1歳6か月児健診 (フィランセ西館)
12金	3歳児健診 (フィランセ西館) 秋の花壇コンクール
13土	小・中学校科学作品展、発明くふう展 (ロゼシアター) ～14日 姫名の里まつり (竹採公園) 福祉キャンパスまつり 第18回星空のコンサート (中央公園) →P14
14日	献血 (ジャンボエンチョー富士店駐車場) →P13 結婚相談 (フィランセ東館) フェスタりぶす富士 (富士市交流プラザ) →P15 [十五夜]
15月	子どもの安全を守る市民行動の日 [敬老の日]

16火	すくすく赤ちゃん講座 (フィランセ西館) ロゼシアター臨時休館日 夜間納税相談 (市役所3階収税課・国民健康保険課) →P13
17水	お母さんお父さん教室 (フィランセ東・西館) 離乳食講習会・ごっくん期 (フィランセ西館) 結婚相談 (フィランセ東館)
18木	献血 (市役所駐車場) →P13 1歳6か月児健診(フィランセ西館) 富士市民大学後期講演会入学式 (ロゼシアター) 夜間納税相談 (市役所3階国民健康保険課) →P13
19金	3歳児健診 (フィランセ西館) [食育の日]
20土	動物愛護週間 ～26日 [バスの日] [彼岸入り]
21日	秋の全国交通安全運動 ～30日 家族ふれあいサンデー 麻薬・覚せい剤撲滅の日
22月	
23火	2008健康まつり (フィランセ) →P15 献血 (フィランセ) →P13 [秋分の日]
24水	結婚相談 (フィランセ東館) 結核予防週間 ～30日 環境衛生週間 ～10月1日
25木	1歳6か月児健診 (フィランセ西館) 夜間納税相談 (市役所3階収税課) 献血 (市役所駐車場) →P13
26金	3歳児健診 (フィランセ西館)
27土	
28日	いちばの朝市 (公設地方卸売市場) 大淵小僧慰霊祭 結婚相談 (フィランセ東館) 田子の浦漁協しらす祭 (田子の浦港)
29月	離乳食講習会・かみかみ期 (フィランセ西館)
30火	すくすく赤ちゃん講座 (フィランセ西館) 固定資産税・都市計画税第3期納期限 国民健康保険税・介護保険料第3期納期限 →P13

平成20年8月20日号 (毎月5日・20日発行)

こちら編集室

今号の広報ふじには、表紙に田宿川 脚とバッテリー(約15キログラム)を持
たらい流し川まつりが、10ページには っ駆け回りました。暑い中、一日中
富士まつりが掲載されています。この 取材でたくたでしたが、最後を飾る
2つのイベント、実は同じ日に行われ 花火を見上げると、あまりの美しさに
ました。私は、どちらも取材に出かけ、 疲れも忘れ、見入ってしまいました。
田宿川では胸まで水につかり写真を撮り、 来年は、どんな富士まつりなんだろう
り、富士まつりではビデオカメラの三 …今から楽しみです。(たっち)

人口 244,164人 (前月比-47)
男 121,086人 (-29)
女 123,078人 (-18)
世帯 89,658世帯 (-12) 7月1日現在
編集・発行 富士市総務部広報広聴課
〒417-8601 静岡県富士市永田町1-100
☎0545-51-0123(代) ㊚0545-51-1456