

広報

ふじ

平成19年

2|20 No.911

もくじ

- ② ただいま建設中！新東名高速道路
- ④ 春だ！行ってみよう。お花に富士山。
- ⑥ 公共施設見学に行ってみませんか？
- ⑦ 1月のできごと
- ⑧ 暮らしのたより
- ⑫ 3月のカレンダー

新東名高速道路建設地（赤淵川橋）

1月30日 閏門

おしえてコゝルふじ

☎ 53-1111

富士市内では、
このように建設
が進んでいます。



富士市内にかかる橋の数は12橋。須津川橋は、高さ約50メートル、長さは約700メートルあります



⑤

赤淵川橋は、上部の重量が軽減できる鋼とコンクリートの複合構造を採用し、橋脚20本、長さは約900メートルあります

高速道路の上を農道が渡る境周辺は、愛鷹ローム（古富士噴火当時の火山灰質粘性土）を切り出してつくられています



⑦

側道の整備は、本線工事とあわせて、中日本高速道路（株）が市と協議して行っています



新東名高速道路

新東名高速道路の役割とは…

思わず足をとめて見上げてしまう、大きくて力強い橋脚。
新東名高速道路（第二東名）は、平成24年度の完成を目指して、市内でも各所で建設工事が進められています。
この道路について、建設工事現場の様子とともにお伝えします。
※引佐く御殿場JCT間。

●長い間、日本の経済や社会を支えてきた東名高速道路と交通機能を分担し、高速道路の本来の機能である時間短縮・快適性を実現します。日本の東西交通を支える基幹的な道路となります。

●東名高速道路や国道1号、東海道新幹線などが集中する海岸線から離れているため、大規模災害時に、被災した道路の代替路、緊急物資を運ぶ輸送路として機能します。

●東京圏・中部圏を結ぶ交通アクセスが便利になり、国土の大動脈として大都市圏との連携を強化します。また沿道地域の開発が進むことも期待されています。



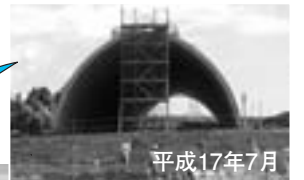


①



②

高架下を利用してつくられた富士西公園。広い芝生広場と木製遊具が自慢！



平成17年7月



④

大淵地区は盛土が施されました

潤井川、身延線、国道139号をまたぐ富士高架橋。高さ約30メートルの橋脚76本が支えます

西富士道路をまたぐ新東名建設現場（インターチェンジ周辺）

提供：中日本高速道路（株）平成17年10月撮影



③

ここが富士IC（仮称）になるんだね！



⑥

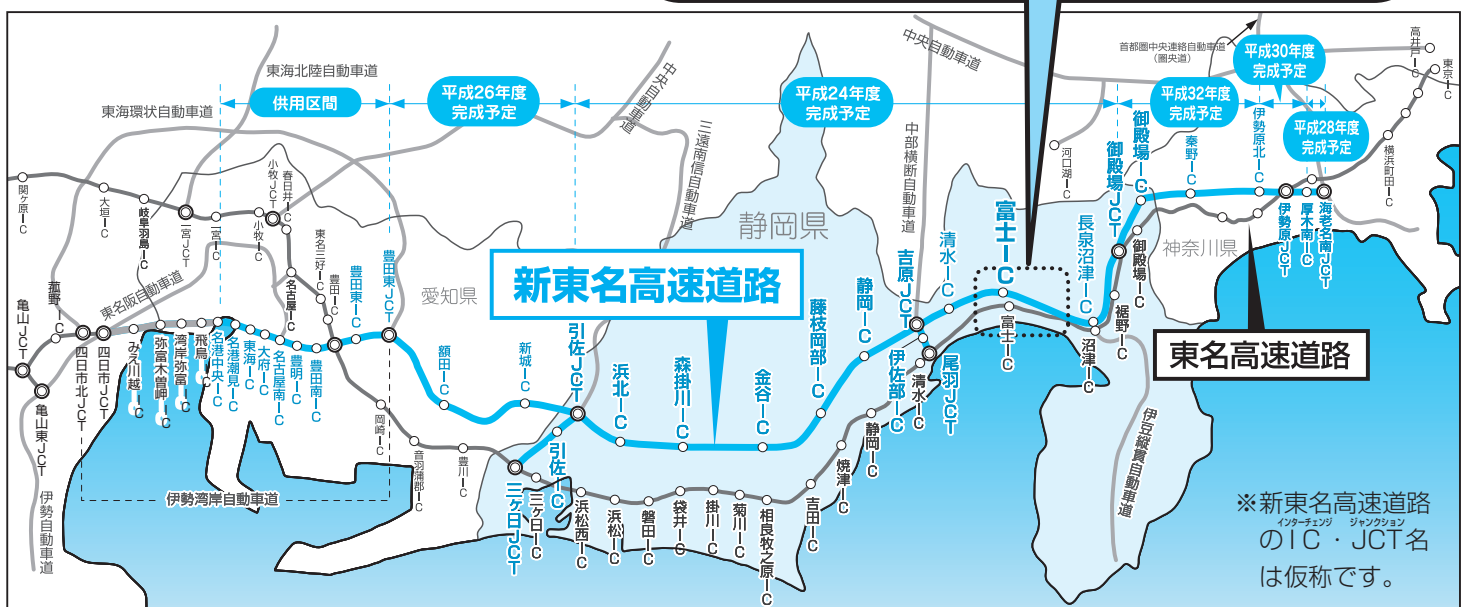
富士高架橋の上。この路面の中には、頑丈な骨組みがぎっしり！



この中には…



手作業で、一本一本丁寧に鉄筋をとめていきます



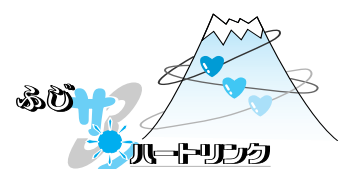
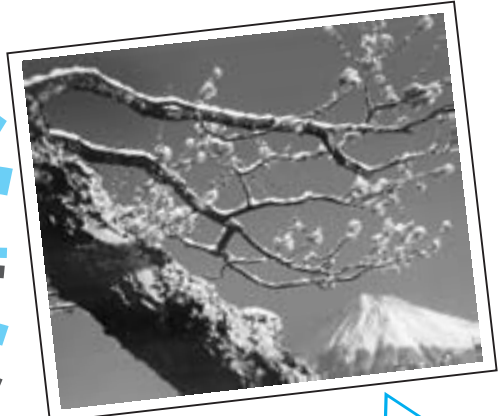
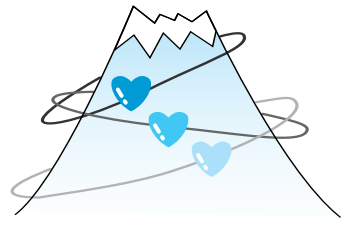
※新東名高速道路のIC・JCT名は仮称です。

富士宮市

芝川町

富士市

行ってみよう。 お花に富士山MAP



このコーナーでは、富士地区2市1町（富士市・富士宮市・芝川町）にかかわりのある広範な情報をお知らせします。

春だ！ 行ってみよう。 お花に富士山

一日ごとに暖かさが増し、野山の草花も芽吹く季節となりました。
ドライブに行ったり、ウォーキングなどで体を動かしたりして、春の息吹を感じてみませんか？
今回は、春を彩る花として親しまれる梅や桜、雄大な富士山が見えるベストポイントを紹介します。
ちょっと足を延ばして、いつもと違った場所から見るのも、何か新しい発見があるかも：

第1回富士山百景写真コンテスト
富士山の風景部門グランプリ「綿帽子」
撮影者：木下安雄さん

富士山を背に頼朝公ゆかりの桜をめぐる

◆国指定特別天然記念物 狩宿の下馬桜

(富士宮市狩宿)

鎌倉時代、富士の裾野で繰り広げられた「富士の巻狩り」の際、源頼朝公が本陣をおいた「井出館」。敷地内には、頼朝公が馬をつないだと言われる下馬桜と長屋門が、今も当時のたたずまいを残しています。

昨年、周辺の整備により眺望も開け、富士山を背景に桜や菜の花が周辺一帯を彩り、写真愛好家も多く訪れます。少し足を延ばせば、白糸の滝への散策も楽しめます。



◆富士山を撮るなら 田貫湖

田貫湖からの富士山はまさに絶景。富士山の美しい稜線が堪能できます。湖面が穏やかなら、湖面に映った「逆さ富士」も撮れるかも。350本のソメイヨシノが、例年では4月中旬に見ごろを迎え、遊歩道を散歩しながら湖面に映える桜が楽しめます。

狩宿菜の花桜まつり

とき 4月14日(土)・15日(日) 10時〜16時
ところ 富士宮市狩宿「井出館」周辺
菜の花が咲き、桜が舞う中、芸能公演、茶会、特産品販売などが行われます。

問い合わせ 富士宮市役所 商工観光課
☎0544(22)1155

しだれ桜と富士山を眺めながら

◆土井の川散策路 (芝川町柚野)

土井の川とは、芝川町柚野地区の上柚野、下柚野、鳥並の3地区の水田をかんがいする農業用水路のことです。「三区用水」とも呼ばれています。

この散策路は、土井の川に沿って整備された遊歩道を通る約6キロメートルのコースです。所要時間は約2時間で、家族でのウォーキングに最適です。土井の川の散策路沿いには「八か寺」という8つの寺が点在します。その一つが芝川町役場柚野出張所西側に位置する大日連華山興徳寺。ここには、樹齢約250年のしだれ桜、ソメイヨシノなどの古木が数本あり、開花した桜の間から望む富士山は絶景です。この時を逃さずとばかりに多くの写真愛好家カメラを構えます。ほかに、春の草花や竹林などの田園風景と富士山のビューポイントが数多くあります。



富士錦蔵開き

とき 3月18日(日) 9時〜15時
ところ 芝川町上柚野
富士錦酒造の酒蔵見学及び新酒の試飲や、柚野の里の「うまいもん」の販売を行います。車を運転する人は試飲ができません。富士宮駅発着のシャトルバスをご利用ください。

問い合わせ 芝川町役場 農林商工課
☎0544(65)2800

梅の香りに包まれて、春を感じられる公園

◆岩本山公園 (岩本)

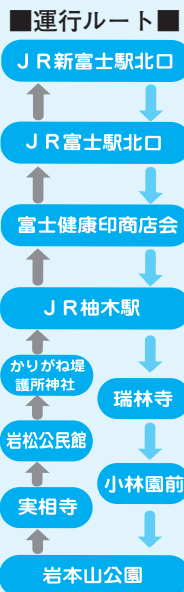
岩本山公園は、標高192・7メートルの岩本山の山頂にあり、パノラマ展望台からは、富士山や伊豆半島・駿河湾・南アルプス連峰が一望できます。園内には、桜、ツツジ、アジサイ、シャクナゲ、サザンカなど四季折々の美しい花が咲きます。中でも梅園には30品種・389本の紅白の梅が植えられ、富士山と梅の撮影ポイントとしても有名です。梅の香りの漂う中、散策やお花見を楽しんでみてはいかがでしょうか？

「グルリンコ岩本山」・「春風」運行中

JR新富士駅・富士駅を基点とした観光周遊バス「グルリンコ岩本山」と「春風」を運行しています。観光ボランティアガイドによる車中観光案内、沿線商店で利用できるサービスチケットなどの特典もあります。ぜひご利用ください。

●運行日
2月10日〜4月8日の土・日曜日・祝日及び、2月20日(火)・23日(金)、3月2日(金)・6日(火)

●運賃
大人500円、小人250円(路線内なら1日乗りおり自由、乗車券は車内で販売)



問い合わせ 富士市役所 商業労政課
☎(55)2777

公共施設見学

に行ってみませんか？

問い合わせ 広報広聴課
☎55-2700 ☎51-1456
✉kouhou@div.city.fuji.shizuoka.jp

市内には、福祉施設や文化施設、生活・環境施設など、公共施設がたくさんあります。これらの施設の見学を通して、市政に対する意見を広くいただくため、市民の皆さんをマイクロバスでご案内します。地域の皆さんやお友達などとお誘い合わせの上、お申し込みください。

団体・グループ対象

実施日 下のスケジュールから都合のよい日を選んでください。

時間 1日コース（9時～15時ごろ）
半日コース（9時～12時ごろ、または13時～16時ごろ）

対象 市内の10人以上21人以下（子どもも1人と計算）の団体・グループ
※企業・営利団体ではない団体。コースの全施設を見学後、アンケートを記入・提出していただきます。

コース ※1団体につき年1回に限り、申し込み後、実施日の1か月前までに希望をお聞きして決定します。

参加費 無料

◎申し込み

見学を希望する団体の代表者は、左のとおり市役所にお集まりください。

とき 3月8日（木）8時45分～9時
ところ 市役所8階北側第2会議室

※希望日が重複した場合は、同じ会場で9時から抽せんを行います（先着順ではありません）。

※あきがある場合は、3月8日の10時以降、電話でも随時受け付けます。

個人対象

1人でも気軽に参加できます。日程は下のスケジュールのとおりです。募集は、実施日の前月の「広報ふじ」でその都度お知らせします。

主な見学施設

●都市・景観施設

富士と港の見える公園、富士西公園、富士総合運動公園、岩本山公園、竹採公園、県富士水泳場、ステーションプラザF.U.J.I.など

●文化・教育・歴史施設

市立博物館、中央図書館、富士常葉大学、実相寺、瑞林寺、ディアナ号の鐘など

●福祉・介護施設

福祉キャンパス、特別養護老人ホーム、市立看護専門学校、こども療育センター、フイランセなど

●生活・環境施設

東部浄化センター、西部浄化センター、環境クリーンセンター、大気汚染監視テレメータ室、森林墓園、消防防災庁舎など



▲ 見学の様子（市立博物館）

見学スケジュール（4月～7月）

4月

日	月	火	水	木	金	土
1	2	3	4	5	6	7
8	9	10	11	12	13	14
15	16	17	18	19	20	21
22	23	24	25	26	27	28
29	30					

5月

日	月	火	水	木	金	土
		1	2	3	4	5
6	7	8	9	10	11	12
13	14	15	16	17	18	19
20	21	22	23	24	25	26
27	28	29	30	31		

6月

日	月	火	水	木	金	土
					1	2
3	4	5	6	7	8	9
10	11	12	13	14	15	16
17	18	19	20	21	22	23
24	25	26	27	28	29	30

7月

日	月	火	水	木	金	土
1	2	3	4	5	6	7
8	9	10	11	12	13	14
15	16	17	18	19	20	21
22	23	24	25	26	27	28
29	30	31				

■ 団体・グループ対象実施日

● 個人対象実施日

1月の できごと



頼もしい富士市の消防力が 一堂に集結

平成19年 富士市消防出初式

1月7日 澄んだ青空のもと、「富士市消防出初式」が市役所駐車場とその周辺で行われました。消防職員や消防団員など約1,000人が43台の消防車両とともに集結し、分列行進や消防演技を披露。締めくくりの一斉放水では、空に向けて何本もの水の弧が描かれ、観客から歓声が上がっていました。



笑顔あふれる二十歳の門出

平成19年 富士市成人式

1月7日 「富士市成人式」がロゼシアターで行われました。会場には、晴れ着に身を包んだ新成人約2,000人が集まりました。司会など式の進行は、新成人によって組織された実行委員会が行い、若者の笑顔と活気あふれる式となりました。



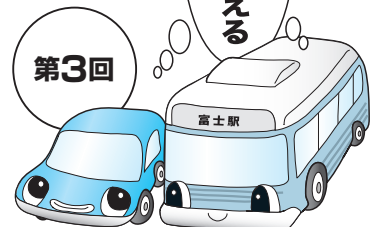
ね。
※広報ふじ毎月20日号に掲載（計4回）。

●自動車10分、二酸化炭素1キログラム
「地球環境の問題」、よく耳にする言葉ですね。私たちの暮らしの中で、二酸化炭素(CO₂)なるものが発生していて、どうやら、それが原因で「地球温暖化」が進行しているらしい…。
この問題について、次のように考える人がいるかも知れません。「CO₂を出さないように心がけることは必要。でも、私一人くらいどうしようと、余り関係ない…」。
まさにそのとおり。世界中がCO₂を大量に出し続けている中で、自分だけがCO₂を出さなくても温暖化はとまりません。
しかし、この問題が本当に深刻なのは、まさに、この「私一人くらい…」という心理があることです。「私一人くらい…」と、みんなが考えるから、地球温暖化は徐々に進んできているのです。
例えば、自動車を10分使えば、平均で約1キログラムのCO₂が排出されます。ちなみに、自動車のない世帯で排出されるCO₂は、平均で一日約4キログラム。お風呂やエアコンを我慢するより、自動車の利用をほんの少し減らす工夫をする方が、無理なくCO₂を減らすことができそうですね。



東京工業大学
教授
藤井 聡さん

第3回



平成19年度 富士市国民健康保険
人間ドック・脳ドックの申し込みを受け付けます

国民健康保険課 ☎55-2751

人間ドック（身体計測・眼底検査・X線検査・肺機能・腹部超音波ほか）

検査日程 4月4日～平成20年2月13日の指定日
検査会場 富士市医師会医療センター
検査費用 1万2,230円（自己負担額） 受付日 3月27日(火) 8:30～12:00
申し込みに必要な物 国民健康保険証

脳ドック（MRI・胸部レントゲン・心電図ほか）

検査日程 ①4月16日～平成20年2月28日の指定日 ②4月18日～12月13日の指定日
検査会場 ①聖隷吉原病院 ②中央病院
検査費用 1万6,800円（自己負担額） 受付日 3月28日(水) 8:30～12:00
申し込みに必要な物 国民健康保険証、持っている人は希望検査病院の診察券
※平成17・18年度受診者及び、体内にクリップなどの金属類のある人は受診できません。

……………～人間ドック・脳ドックとも～……………

対 象 申請日からさかのぼって1年以上富士市の国民健康保険の被保険者
で、保険税を完納し、平成19年4月1日時点で満20歳以上の人

申し込み 各受付日の8:30～12:00に、申し込みに必要な物を持参し、消防防
災庁舎7階大会議室へ

※受付日以降は、市役所3階国民健康保険課で受け付けます。

※先着順（申込状況によっては、受診日を後日決定する場合があります）。

デュアル・モード・ビークル “チョロQ”が抽せんで20人に当たる
DMV プレゼントクイズ!!

都市計画課 ☎55-2904

皆様のご協力により、1月14日・21日のDMVデモンストレーション
走行を無事終了することができました。これを記念してDMVのチョロQ
が当たるプレゼントクイズを実施します！奮ってご応募ください。

問題 ○○○は、道路と線路を走ることのできる乗り物です。

対 象 市内在住の人（申し込みは1人につき1回）

申し込み 3月10日（必着）までに、クイズの答え（○○○に入るアルフ
ァベット3文字）、郵便番号、住所、氏名、年齢、
電話番号を、電話またはFAX・Eメール（件名「ク
イズ」）で、おしえてコールふじへ

※当選者の発表は、賞品の発送をもってかえさせていただきます。

申し込み先 おしえてコールふじ（8:30～19:00）

☎53-1111 ☎51-0623

土曜日・日曜日
受け付けています

Ecallfujii@ex.city.fuji.shizuoka.jp



提供：JR北海道

募 集

平成19年度採用
社会福祉協議会事務局臨時職員

社会福祉協議会 ☎64-6600

内 容 一般事務
対 象 平成19年4月1日時点で満
45歳以下の人

定 員 2人

申し込み 3月9日までに、応募用
紙（社会福祉協議会で配布。郵送
も可）に必要な事項を記入し、本人
が直接、社会福祉協議会事務局へ
※書類選考後、面接を実施します。

平成19・20年度
社会福祉協議会モニター

社会福祉協議会 ☎64-6600

内 容 会議、施設見学、モニター
通信などを通じての提言

任 期 4月1日～平成21年3月31日

対 象 市内在住の20歳以上の人
（公務員などを除く）

定 員 20人（審査の上決定）

謝 礼 年間1万円

申し込み 3月16日（必着）までに、
はがきに住所、氏名、年齢、性別、
職業、電話番号、応募動機を記入
し、〒416-8558 本市場432-1社会
福祉協議会「社協モニター」係へ

富士警察署管内交通事故

（1月31日現在）

	年間累計	昨年比
件数	208件	+ 7件
死者	1人	- 1人
負傷者	244人	- 15人

安全は みずか 自ら うちから 地域から

パブリック・コメント募集 ～市政への意見反映制度～

行政経営課 ☎55-2719

今回、道路建設課で次の計画を策定するに当たり、皆さ
んの意見を広く募集します。

案件名 富士市の都市内幹線道路整備に関するプログラム(案)
内 容 効果的・効率的な道路整備と、市民ニーズに対応
した市民参加型の計画的なまちづくりのため、平
成19年度からおおむね10年間で事業化を予定する
幹線道路や、その着手時期を定める計画を策定します。

担当課 道路建設課 ☎55-2823 ☎51-0173

E douken@div.city.fuji.shizuoka.jp

提出方法 2月21日～3月22日（消印有効）に、直接ま
たは郵送・FAXで〒417-8601 富士市役所道路建設課へ
※市ホームページ（<http://fujishi.jp/>）のパブリック・
コメントコーナーでは、Eメールでも受け付けていま
す。詳しくは、道路建設課、中央図書館及び
各公民館にある資料、または市ホームページ
をごらんください。市のパブリック・コメン
ト制度の内容については、行政経営課にお問
い合わせください。



暮らしの たより

お知らせ

出生記念樹(サザンカ)を 配付します

みどりの課 ☎55-2793

とき 3月11日(日) 8:30~13:00
ところ 各地区公民館
対象 平成18年1月1日~12月31日
に出生し、平成19年3月11日現在、
市内在住の人(該当者には、はがきで通知)
※各会場へは公共交通機関をご利用
ください。

市民文芸 第43号

~文化振興課・書店にて販売中~

文化振興課 ☎55-2874

販売価格 1冊 500円(税込み)
販売場所

- ・文化振興課(市役所7階)
- ・学進堂書店(吉原2)
- ・戸田書店富士店(永田町2)
- ・富士江崎書店(原田)
- ・岳陽堂書店(本町)
- ・谷島屋新富士店(川成島)
- ・谷島屋富士松岡ショップ(松岡)
- ・三浦書店(水戸島元町)
- ・山本書店(横割本町)
- ・若林書店(松岡)
- ・広文堂書店(鷹岡本町)



3月3日耳の日~9日は 「愛の援聴週間」です

障害福祉課 ☎55-2911

市民交通傷害保険を 受け付けます

地域安全課 ☎55-2831

受付期間 3月7日(水)から
受付場所 市役所2階市民ホール、
各公民館など
保険料 1口720円(1人2口まで
加入可)
※詳しくは、広報ふじ2月5号と一
緒に配布した保険加入案内をごら
んください。



献血にご協力を

福祉総務課 ☎55-2757

3月の献血

日	場所	時間
1日(木)	市役所駐車場	9:30~16:00 (昼休み12:00~13:00)
11日(日)	フィランセ	9:30~15:30 (昼休み12:00~13:00)
15日(木)	市役所駐車場	9:30~16:00 (昼休み12:00~13:00)
29日(木)	市役所駐車場	9:30~16:00

※4月から、第2日曜日の献血会場が
下記のとおり変更となります。

(現在) (4月から)
フィランセ → ジャンボエンチョー富士店
北側駐車場(中央図書館北側)

富士市防災ラジオの 有償配付について

市の同報無線放送を受信できる
防災ラジオを引き続き有償で配付
しています(在庫がなくなり次第
終了とします)。

ところ 防災危機管理課(消防防
災庁舎3階)

負担金 個人1,000円、企業2,000円
問い合わせ

防災危機管理課 ☎55-2715

飼えなくなった犬・ねこについて

環境衛生課 ☎55-2768

★譲りたい場合

市役所1階「ポッチとニャンチの
愛の伝言板」をご利用ください。

★引き取りを希望する場合

とき 3月9日・23日
各金曜日 9:00~10:00

ところ 県富士総合庁舎車庫南側

問い合わせ 富士保健所衛生課

☎65-2154

※犬の場合、愛犬手帳が必要です。

3月 移動図書館車ぶじ号の巡回日程

中央図書館 ☎51-4946

日	場所と貸出し開始時刻
1・15日(木)	滝戸団地前(14:00) 岩本山団地集会所駐車場(15:00)
2・16日(金)	スーパー吉川中里店駐車場(10:00) すどの柱(11:00) 四丁河原南公会堂駐車場(15:00)
3・17日(土)	鈴川中町フードランド前(10:00) 自由ヶ丘県営住宅集会所(14:00)
6・20日(火)	天間田区公会堂駐車場(10:00) ハックドラッグ川成島店第2駐車場(14:00) JA富士市堅堀支店駐車場(15:00)
7日(水)	富士見台市営住宅集会所前(15:00)
8・22日(木)	東芝松岡アパート(10:00) 高山県営住宅団地内(14:00) 歴史民俗資料館駐車場(15:00)
10・24日(土)	富士信用金庫中丸支店駐車場(10:00) 城山町公会堂(14:00) 広見町静岡ガス社宅駐車場(15:00)

※都合により中止・変更する場合があります。

※休館日は5・12・19・23・26日です。

起業支援のキャリア・小出宗昭さんによる ~土曜起業相談会~

とき 4月14日、5月12日、12
月22日、平成20年1月12
日、2月2日、3月29日
各土曜日 13:00~17:00

ところ コミュニティf(富士市民
活動センター)

※ラクロス吉原2階(12月以降の
会場は未定)。

相談員 小出宗昭さん(富士市出
身、SOHOしずおかインキュー
ベーションマネージャー)

対象 起業したい人、起業後間
もない人など

定員 各日4組(先着順)

相談料 無料

申し込み 事前に電話で工業振興
課へ

工業振興課 ☎55-2779

統一地方選挙のお知らせ

“伝えよう 選挙でこの声 この思い” 選挙管理委員会 ☎55-2879

静岡県議会議員選挙

投票日 4月8日(日) 7:00~20:00
(勢子辻は18:00まで)

期日前投票のできる期間・場所

3月31日(土)~4月7日(土)

8:30~20:00

選挙管理委員会(市役所6階)

富士市議会議員選挙

投票日 4月22日(日) 7:00~20:00
(勢子辻は18:00まで)

期日前投票のできる期間・場所

4月16日(月)~21日(土)

8:30~20:00

選挙管理委員会(市役所6階)

★投票日に仕事がある人や、旅行に出かける人、または病気などで投票所へ
行けない人は、期日前投票をしましょう。

パソコン・ヨガ・エアロビクス教室

りぶす富士(ラ・ホール富士) ☎53-4300

教室名	と き	ところ	回数	定員	受講料
はじめてのパソコン文字入力教室	4月3日～26日 毎週火・木曜日 ①10:00～12:00 ②19:00～21:00	ラ・ホール富士7階OAルーム	8回	各20人	8,000円 (テキスト代含む)
やすらぎの香りの中でヨガ教室	4月3日～6月12日(5/1除く) 毎週火曜日 ①10:00～11:30 ②19:00～20:30	ラ・ホール富士4階軽体育室	10回	各30人	5,000円 (保険料含む)
エアロビクス教室	毎週水曜日コース	ラ・ホール富士4階軽体育室	10回	各30人	5,000円 (保険料含む)
	毎週木曜日コース				
	毎週金曜日コース				

申し込み 3月12日～18日(消印有効)に、直接またははがき・FAXに教室名、住所、^{ふりがな}氏名、年齢、生年月日、電話番号を記入し、〒417-0052 中央町2-7-11 ラ・ホール富士へ ☎53-2040

※申込方法について詳しくは、りぶす富士ホームページに掲載しています。

中国帰国者支援ボランティア研修会「まなびや」

と き 3月4日(日) 13:00～17:00 ところ フィランセ東館2階ふくし学習室
 内容 基調講演、体験発表 参加費 無料
 対象 中国帰国者を支援するボランティアに興味のある人
 申し込み 電話で県健康福祉部援護恩給室へ ☎054-221-2318

～国民年金保険料の改定と便利でお得な口座振替について～

★平成19年度(4月～平成20年3月)の国民年金保険料は月額1万4,100円です。

★口座振替で1年分の保険料を前納すると、3,550円割引になります(申込期限2月28日・振替日5月1日)。
 (例)通常16万9,200円→1年前納16万5,650円

★月々の口座振替を早割にすると月額50円割引になります(通常より1か月早く口座振替)。
 (例)通常1万4,100円→早割1万4,050円
 ※申込方法など、詳しくは電話で富士社会保険事務所へお問い合わせください。

富士社会保険事務所 土曜日の国民年金保険料納付相談会

相談日・場所
3月10日(土) 9:00～16:00
富士社会保険事務所
持ち物
年金手帳または身分証明書(免許証・保険証など)
※代理の人が相談する場合は、依頼状及び代理人の身分証明書が必要です。

富士社会保険事務所 ☎61-1911

市民れんらく版

★①日本文化講座、②万葉講座
 と き 4月からの①第3または第4木曜日、②第1木曜日 各計10回 午前中に実施
 ところ ラ・ホール富士
 申し込み 3月15日(木)の9:00～12:00に、受講料(各7,000円)を持参し、吉原公民館へ
 問い合わせ 釘谷 方(☎35-0507) または、大石 方(☎52-0076)

★ことわざ英語かるた大会
 と き 3月4日(日) 受付9:30～
 ところ ロゼシアター4階和室
 対象 4歳以上 参加費 500円
 問い合わせ 匂坂 方 ☎60-5088
 E wonder-k@d9.dion.ne.jp
 P http://www.wonderrabbitclub.com

★少年少女レスリング教室
 と き 原則水曜日(19:00～21:00)及び土曜日(18:30～21:00)
 ところ 吉原工業高校第2体育館
 対象 5歳～中学生
 受講料 月2,000円(保険料含まず)
 問い合わせ 松井 方
 ☎090-1277-4184
 E matsui50721@ybb.ne.jp

第45回 企画展「村絵図を歩く」 ～現存する富士地域の村絵図を ひもといてみませんか?～

と き 3月17日～5月20日
9:00～16:30(4月からは17:00まで)
 ところ 市立博物館
 入館料 大人100円、小・中学生50円
 休館日 毎週月曜日(4月30日は開館)、3月22日(休)

市立博物館 ☎21-3380

我が家のアイドル



これながしゅうた
是永心逞ちゃん H18.1.30生
父・浩志 母・成美(柳島)
「ボク、つかまり立ちが得意だよ!」



しゅんすけ
神尾俊輔ちゃん H18.1.8生
父・正和 母・紀江(富士見台5)
「プーが得意なワンパク俊ちゃん!」



すぎや さくら
杉谷咲来ちゃん H18.10.7生
父・直俊 母・彩(森島)
「パパとママの宝物だよ!!」



りくと
牧ヶ谷陸斗ちゃん H15.12.5生
優ちゃん H17.7.28生
父・誠吾 母・真里(柚木)
「僕たち仲よしの兄妹です」

暮らしの たより

募 集

富士市臨時職員

(博物館学芸員・スポーツ振興指導員・幼稚園教諭)

教育総務課(☎55-2865)・学校教育課(☎55-2731)

①博物館学芸員

内 容 展示会の企画・補助、体験学習の講師・補助、資料整理
対 象 学芸員資格(考古学専攻または日本近世史専攻)を有する人
定 員 2人

②スポーツ振興指導員

内 容 スポーツ教室の運営・補助業務ほか
対 象 スポーツ経験がある22歳～35歳くらいの人
定 員 1人

③幼稚園教諭

対 象 幼稚園教諭免許を有する人
定 員 若干人

..... ①～③とも.....

雇用期間 4月1日～平成20年3月31日

勤務時間 ①②8:30～17:00

③8:15～17:00

申し込み 3月6日(消印有効)までに、登録票(教育総務課で配布)または、市販の履歴書に必要事項を記入し、写真を張って、〒417-8601 富士市教育委員会①②は教育総務課、③は学校教育課へ

※後日面接を実施します。

富士川町を 知ろう!

⑤「岩淵」

富士川橋を渡り富士川町に入ると、その一帯が岩淵です。かつて橋がなかった時代に富士川渡船を使っていた名残として、現在でも常夜灯が設置されています。この地区には、町役場や中央公民館、保育園、幼稚園、

このコーナーでは、富士川町の地域の特色を計6回にわたり紹介します。

小・中学校などの公共施設があります。また、東名高速道路富士川サービスエリアと道の駅が融合した“富士川楽座”や、一昨年、国の重要文化財に指定された“古谿荘”があり、観光や文化の拠点となっています。

富士川楽座

設 備 各種レストラン、売店、劇場、体験館、アートギャラリー、展望ラウンジなど
駐車場 小型143台、大型10台
営業時間 8:00～21:00(年中無休)



～次回「中之郷」を紹介します～

講座教室

医療推進市民講座 ～救急車が来る前に～

保健医療課 ☎64-9026

と き 3月13日(火) 14:00～15:30
と ころ フィランセ西館 2階視聴覚室
講 師 大村高之さん(富士市消防本部警防課)
定 員 60人(先着順)
受講料 無料
申し込み 当日直接会場へ

森と恵みの体験プロジェクト ～富士のイチゴ体験会～

商業労政課 ☎55-2777

と き 3月17日(土) 9:30～13:00
と ころ 宮下周辺及び富士北公民館
内 容 イチゴ狩り、ジャムづくりなど
定 員 40人(応募者多数の場合抽せん)
体験料 1,500円(保険料、軽食代含む)
申し込み 3月8日までに、電話またはFAX・Eメールに住所、氏名、年齢、電話番号を記入し、商業労政課へ ☎51-1997
E sy-syougyou@div.city.fuji.shizuoka.jp

星の観察会 ～星座の神話と天体観察～

少年自然の家 ☎35-1697

と き 3月17日(土) 18:00～20:30
と ころ 少年自然の家
対 象 一般(小・中・高校生は保護者の送迎が必要)
定 員 80人(先着順)
参加費 100円
申し込み 3月6日～13日(12日は休所)に、電話またははがき・FAXに住所、氏名、性別、年齢、電話番号を記入し、〒417-0801 大淵10847-1少年自然の家へ ☎36-2799

富士市臨時職員の登録者を 随時受け付けています

事務職、小・中学校調理員(パート)、学校図書館司書などの出産や病気、退職などに対応できる人の登録を随時受け付けています。
申し込み 事前に電話で教育総務課へ

教育総務課 ☎55-2865

暮らしの カレンダー 3月 MARCH [弥生]

●こども電話相談強調月間

3月の 博 物 館

第45回企画展「村絵図を歩く」→P10
17日～5月20日
機織り体験 3、17、31日
チャレンジ!! 陶芸(成形コース) 10日
チャレンジ!! 陶芸(絵付けコース) 17日
博物館さくらまつり 25日
休館日 5、12、19、22、26日



チャレンジ!! 陶芸(成形コース)

1 木	市立吉原商業高校卒業式 五軒屋の稲荷さん 夜間納税相談(市役所3階収税課)～2日 献血(市役所駐車場)→P9 春の火災予防運動～7日 1歳6か月児健診・すくすく赤ちゃん講座(鷹岡公民館)
2 金	市立看護専門学校卒業式 3歳児健診(フィランセ西館)
3 土	市民文芸表彰式・富士文芸フォーラム(ロゼシアター) 新進アーティスト作品展V(ロゼシアター展示室)～11日 愛の援聴週間～9日→P9 [耳の日]
4 日	吉永北地区三世代交流菜の花の里まつり(鶴無ヶ瀬公園) 日曜納税相談(市役所3階収税課)
5 月	
6 火	すくすく赤ちゃん講座(フィランセ西館) 滝川の観音さん
7 水	市民交通傷害保険申込受付(市役所2階市民ホールほか)→P9 結婚相談(フィランセ東館) 離乳食講習会・中期(フィランセ西館)
8 木	1歳6か月児健診(フィランセ西館)
9 金	3歳児健診(フィランセ西館)
10 土	クリック フェスタ Cric Festa 2007(富士川緑地)～11日
11 日	出生記念樹配付→P9 田子浦みなとマラソン大会(港公園) 東比奈2丁目医王寺の初薬師 善得寺まつり(善得寺公園) 献血(フィランセ)→P9 結婚相談(フィランセ東館)
12 月	離乳食講習会・初期(フィランセ西館)
13 火	医療推進市民講座(フィランセ西館)→P11 普通救命講習(消防防災庁舎) すくすく赤ちゃん講座(フィランセ西館)
14 水	結婚相談(フィランセ東館) 出前健康相談(田子浦公民館) 離乳食講習会・後期(フィランセ西館)
15 木	所得税確定申告・市県民税申告期限 献血(市役所駐車場)→P9 1歳6か月児健診(フィランセ西館) 子どもの安全を守る市民行動の日

16 金	2007 CLUB JUNIOR ULTIMATE DREAM CUP(富士川緑地) ～18日 3歳児健診(フィランセ西館)
17 土	
18 日	中野の観音さん 家族ふれあいサンデー 麻薬・覚せい剤撲滅の日 [彼岸入り]
19 月	市立幼稚園卒園式 夜間納税相談(市役所3階国民健康保険課)～20日 離乳食講習会・中期(フィランセ西館) 食育の日
20 火	小・中学校卒業式、修了式 すくすく赤ちゃん講座(フィランセ西館) 2歳児むし歯予防教室(フィランセ東館)
21 水	中里慶昌院の弘法さん [春分の日]
22 木	1歳6か月児健診(フィランセ西館)
23 金	みはら園卒園式 3歳児健診(吉永公民館)
24 土	市立保育園卒園式 [世界結核デー]
25 日	博物館さくらまつり(市立博物館) いちばの朝市(公設地方卸売市場) 市民課などの窓口業務開設 結婚相談(フィランセ東館) 日曜納税相談(市役所3階国民健康保険課) 穴原の天神さん
26 月	離乳食講習会・完了期(フィランセ西館) ロゼシアター臨時休館
27 火	普通救命講習(消防防災庁舎) 人間ドック受付(消防防災庁舎7階大会議室)→P8
28 水	神谷の不動さん 結婚相談(フィランセ東館) 離乳食講習会・初期(フィランセ西館) 脳ドック受付(消防防災庁舎7階大会議室)→P8
29 木	夜間納税相談(市役所3階収税課) 献血(市役所駐車場)→P9
30 金	
31 土	広見さくら祭り(広見公園) 静岡県議会議員選挙期日前投票～4月7日 (市役所6階選挙管理委員会)→P9

平成19年2月20日号(毎月5日・20日発行)

こちら編集室

1月から2月にかけて、市内の小学校3年生が庁舎見学に訪れています。消防防災庁舎のPR室や通信指令室など最新設備の見学の後、「火災のお知らせ広報は、この鉄琴を手で鳴らしているんですよ」という説明に、子どもたちも先生もびっくり。その鉄琴には5つの音階があり、3番目の板(?)に黒々と「火災」と書いてあります。何となく不安をかき立てるあの音は、「ラ」の音でしょうか。皆様も火の用心を。(KYO)

人口 243,640人 (前月比+15)
男 121,010人 (+9)
女 122,630人 (+6)
世帯 88,185世帯 (-7) 1月1日現在
編集・発行 富士市総務部広報広聴課
〒417-8601 静岡県富士市永田町1-100
☎0545-51-0123(代) ☎0545-51-1456

