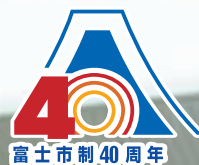


広報 **ふじ**



おしえてコマルふじ
☎ 53-1111

平成18年

7|20 No.898

癒^いしのフラダンス
フラダンス同好会「元吉^カLOKE^ケ」
6月27日 元吉原公民館



主な内容

魅力あるふじの学校をめざして
富士地区広域広報 ふじサンハートリンク
夏だ！プールへ行こう！

試験運行しています
田子浦地区コミュニティバス

ねんりんピック静岡2006

10月28日(土)~31日(火)

29日(日)-30日(月) 水泳交流大会 (県富士水泳場)



「ふじの未来の教育を考える懇談会」からの提言 魅力あるふじの学校をめざして

「学校縁」で新しい「絆」づくりを進めましょう！



「学校縁」…懇談会の中で提案された言葉で、「地縁」や「血縁」のように、学校や子どもを中心としてつくられる「地域の人の絆」を指します。



「教育アピール」は、市内の幼稚園、保育園、小・中学校の児童・生徒に配られました。

「魅力あるふじの学校をめざして」の要旨が「教育アピール」としてまとめられましたので、お知らせします。

平成16年6月に、大学・企業・市民団体などの関係者14人で構成される「ふじの未来の教育を考える懇談会」が発足しました。
この懇談会では、市の教育のあるべき姿について幅広い視点から議論し、2年間、計14回の会合の中で、ふじの学校像を探ってきました。
この話し合いの成果である提言、



第14回「ふじの未来の教育を考える懇談会」（5月25日 市役所8階）

「ふじの未来の教育を考える懇談会」とは

一人一人が「学校の当事者」です



「ふじの未来の教育を考える懇談会」の会長を務めた
前富士常葉大学学長
徳山 明さん

学校は、未来を担う子どもたちを育てる場です。ふじの未来のために、学校にかかわりを持つ当事者みんなが手を携え、学校をもっと魅力的にしよう、と、私たちの懇談会ができました。さまざまな立場から、学校をよりよくしようと、熱心な議論が交わされました。学校では、子どもたちは互いに思いやり、友達のをよさを生かして協力しましょう。教職員は、子ども一人一人のよさを引き出す人間力を一層高めましょう。家庭では、子どもとのふれあいを大切に、よい習慣を育てましょう。そのようなみんなの学校を、地域の皆さんが支え、地域の輪を広げましょう。11年前の阪神・淡路大震災のとき、多くの人が家を失い、学校に避難しました。以前から学校との結びつきが強かったところでは、結末が早く、いち早く復興へ立ち上がりました。学校を大切にしている地域は、災害にも強くなるのです。

学校や子ども、親たちを中心に、地域の人たちでつくる「学校縁」を広げ、明るい「ふじの未来」を築きましょう。

「教育アピール」の内容をご紹介します

魅力ある学校をつくるには、子どもを中心に、教職員や家庭・地域社会などの「教育の当事者」が、お互いに「楽しさ」を感じながら行動することが大切です。

地域のみなさん

いま、「学校の応援団」の力が重要です



- 地域の未来を担う子どもたちを育てるために、「学校縁」で、応援団の輪を広げてください。
- 地域の子どもたちが安全に暮らせるよう、温かく見守り、やさしい声掛けをしましょう。
- まず、大人が学び、自ら考え、みんなと協力していくことが、子どもの教育のスタートです。
- 子どもたちに、「学びや遊びを豊かにするための「体験」の機会を多く与えてください。

子どものみなさん

みなさんが、学びの「主人公」です



- 何にでも意欲をもって取り組み、みずから考え、みんなと協力して問題を解決する力をつけましょう。
- 友だちやまわりの人たちの「よさ」をみとめ、思いやりの気持ちをもち、接しましょう。
- ふるさと「ふじ」をみつめ、「ふじ」のよさを学びましょう。
- 読書は、みなさんの心に感動をあたえ、「生きる力」「考える力」「創造する力」を高めてくれます。たくさんの本を読み、豊かな心をはぐくんでください。

教職員のみなさん

教職員には、「教育する勇氣」が大切です



- 生涯にわたる探求心と向上心をもち、総合的な「人間力」をより一層高めるよう努めてください。
- 子どもたちの学ぶ意欲を高め、基礎学力をつけるとともに、独創性を育ててください。
- 地域に応援を求め、地域の人びとと協力して幅の広い教育を行ってください。
- 子どもや教育のことを真剣に考え、問題を指摘し、適切な評価をしてくれる「批判的友人」を大切にしましょう。

家庭のみなさん

家庭は、こころの「母港」です



- 家庭は、人間としても基本的なルールを教えるところです。規則的な食生活と、子どもの睡眠時間を確保しましょう。
- 子どもとの語りや、家族のふれあいの時間を増やしましょう。学校のことを話題にし、友だちへの思いやりや、互いに助け合う気持ちを育てましょう。
- 子どもが仲良くするためには、親たちも仲良くする必要があります。学校や地域の行事に積極的に参加し、子どもを中心とした新たなつながりを築きましょう。

懇談会では、教育委員会にも次の提言を行いました。

○ふじの子どもの教育の実態と、さまざまな当事者の思いをきちんと受け止めてください。

○子どもの遊び場を確保したり、他の市町村との交流活動を進めたりするなど、子どもの体験を広げるための工夫をしてください。

○全国的に進められている教育改革に目を向け、魅力あるふじの教育を実現するために必要な制度の研究を進めてください。

○高い資質能力をもった教職員を育てるための取り組みを行ってください。

問い合わせ

教育総務課

☎(55)20065 ㊚(53)055004

✉kyoiku@div.city.fuji.shizuoka.jp

🌐http://fuji.shizuoka.jp/cityhall/kyoiku-b/

soomu/index.htm

学校教育課

☎(55)20068 ㊚(53)20062

✉gakuyou@div.city.fuji.shizuoka.jp

🌐http://fuji.shizuoka.jp/cityhall/kyoiku-b/

gakkou/index.htm

このコーナーでは、富士地区2市1町（富士市・富士宮市・芝川町）にかかわりのある広範な情報をお知らせします。

プールへ行こう!



富士マリンプール
ストレートスライダー (上)
さざ波プール (右)



いよいよ太陽のまぶしい夏がやってきました。夏といえば水遊び。友達同士で、家族で、富士地区のプールに出かけませんか? 各施設のスタッフから、お勧め情報をお教えします!

昨年好評だった七夕かざりの展示を、ことしも行っています。皆さんが願い事などを書いた短冊を、2階デッキに

七夕かざりに願いを込めて

三保半島が一望できますよ。

富士山、駿河湾、伊豆半島、

色を楽しめます。晴れた日は

富士山、駿河湾、伊豆半島、

三保半島が一望できますよ。

昨年好評だった七夕かざりの

展示を、ことしも行っています。

皆さんが願い事などを書いた

短冊を、2階デッキに

七夕かざりに願いを込めて

三保半島が一望できますよ。

富士山、駿河湾、伊豆半島、

色を楽しめます。晴れた日は

富士山、駿河湾、伊豆半島、

三保半島が一望できますよ。

昨年好評だった七夕かざりの

展示を、ことしも行っています。

皆さんが願い事などを書いた

短冊を、2階デッキに

七夕かざりに願いを込めて

三保半島が一望できますよ。

富士山、駿河湾、伊豆半島、

色を楽しめます。晴れた日は

富士山、駿河湾、伊豆半島、

三保半島が一望できますよ。

昨年好評だった七夕かざりの

展示を、ことしも行っています。

皆さんが願い事などを書いた

短冊を、2階デッキに

七夕かざりに願いを込めて

三保半島が一望できますよ。

富士山、駿河湾、伊豆半島、

色を楽しめます。晴れた日は

富士山、駿河湾、伊豆半島、

三保半島が一望できますよ。

昨年好評だった七夕かざりの

展示を、ことしも行っています。

皆さんが願い事などを書いた

運賃: 大人 190円 / 330円
子ども 100円 / 170円

吉原中央駅⇨吉原駅⇨富士マ

リンプール⇨東田子の浦駅間

を乗り入れバスが運行します。

7月22日～8月31日の毎日、

7月22日～8月31日の毎日、

7月22日～8月31日の毎日、

7月22日～8月31日の毎日、

7月22日～8月31日の毎日、

7月22日～8月31日の毎日、

7月22日～8月31日の毎日、

7月22日～8月31日の毎日、

7月22日～8月31日の毎日、

7月22日～8月31日の毎日、

7月22日～8月31日の毎日、

7月22日～8月31日の毎日、

7月22日～8月31日の毎日、

7月22日～8月31日の毎日、

7月22日～8月31日の毎日、

7月22日～8月31日の毎日、

7月22日～8月31日の毎日、

7月22日～8月31日の毎日、

7月22日～8月31日の毎日、

7月22日～8月31日の毎日、

7月22日～8月31日の毎日、

7月22日～8月31日の毎日、

7月22日～8月31日の毎日、

7月22日～8月31日の毎日、

7月22日～8月31日の毎日、

7月22日～8月31日の毎日、

7月22日～8月31日の毎日、

7月22日～8月31日の毎日、

7月22日～8月31日の毎日、

7月22日～8月31日の毎日、

7月22日～8月31日の毎日、

7月22日～8月31日の毎日、

7月22日～8月31日の毎日、

7月22日～8月31日の毎日、

7月22日～8月31日の毎日、

7月22日～8月31日の毎日、

7月22日～8月31日の毎日、

7月22日～8月31日の毎日、

7月22日～8月31日の毎日、



富士市

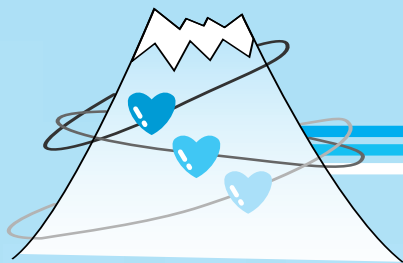


開場期間 9月3日(日)まで
開場時間 9:00~17:00
休場日 7月20日(木)
(台風・雷など荒天の場合休場)
問い合わせ 富士マリンプール
☎33-3400

迫力満点のスライダー!

富士マリンプール

入場料 大人 500円
小中学生 300円
幼児* 100円
※満1歳~小学校就学前



夏だ!

富士山を見ながら思いっきり泳ごう!

富士宮市民プール

入場料 大人 420円
 小人* 210円
 ※中学生以下



水がいい!

富士山の地下水を擁す富士宮の水道水は、おいしいことで知られています。プールの水には、この水道水を100%使用しています。

ロケーションがいい!

富士山が目の前にそびえる絶好のロケーションです。ただ、休憩のときは体が冷えないよう、バスタオルや上着などはお持ちください。

ドキドキのお楽しみ抽せん会

7月26日〜8月28日は、毎日100人の皆さんにアイスキャンディーなどが当たる抽せん会を実施します!

もしものときにも安心

日本赤十字社水上安全法救助員有資格者が、常にプールの監視に当たります。AED(自動体外式除細動機)も設置し、万が一に備えます(富士マリンプールも同じ)。

また、夏休み期間中は、無料の臨時駐車場も設けます。

<p>開場期間 8月31日(木)まで 開場時間 9:00~17:00 休場日 7月31日・8月7日・21日 (台風・雷など荒天の場合休場) 問い合わせ 富士宮市民プール ☎0544-58-6606</p>

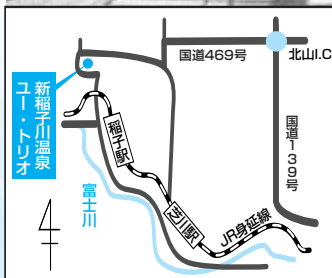
温泉プールで遊びながら健康に

扇型の温泉プールには、子どもプールや、底の凹凸により足のツボを刺激する「歩行浴」のゾーン、「ジャグジー」、「寝湯」などもあります。子どもは水遊び、大人は心身のリフレッシュができます。

天然温泉100%を利用しているため、温泉の成分(カルシウム・ナトリウム―塩化物)により体中の血行がよくなります。身体はボカボカ、肌はツルツルに!

さわやかな緑に囲まれて

さらに、露天風呂につかりながら、森林浴を楽しむこと



開場時間 10:00~20:00
 休場日 毎週木曜日(祝日の場合はその翌日。ただし8月中は無休)
 問い合わせ 新稲子川温泉ユー・トリオ
 ☎0544-66-0175

雨の日でも楽しんじゃおう!

新稲子川温泉 ユー・トリオ

入場料 1日 3時間
 大人 1,500円 (1,000円)
 子ども* 750円 (500円)
 ※3歳~小学6年生



遊竹庵
 10:00~15:30
 休館日 火・木・金曜日
 ☎0544-66-0283

もできます。この季節は、川のせせらぎとハーモニを奏でるカジカガエルの鳴き声が聞こえるかも...
竹で作業も楽しめます
 プールで遊んだ後は、隣接する遊竹庵で、夏休みの工作の一つとして「ゆらりトンボ」
 「沢がに」などの竹細工にチャレンジしてみても?

副議長に 坂本富彦^{とみ ひこ}さん

6月29日(木)の定例会市議会で議会の副議長選挙が行われ、坂本富彦さんが選ばれました。
また、各委員会の正副委員長も次のとおり決まりました(以下敬称略)。



坂本富彦 副議長

平成7年、富士市議会議員に初当選。3期当選。この間、文教民生委員会、拠点都市整備促進特別委員会委員長などを歴任。住所は、下横割337番地の1。64歳。

常任・特別委員会、議会運営委員会の正副委員長(◎委員長 ○副委員長)

総務企画委員会

◎小長井義止 ○望月健一

文教民生委員会

◎一条義浩 ○小沢映子

環境経済委員会

◎服部藤徳 ○村松金祐

建設水道委員会

◎稲葉寿利 ○石橋広明

富士・愛鷹山麓地域環境管理特別委員会

◎西村綾子 ○米山享範

第二東名自動車道対策特別委員会

◎味岡哲男 ○渡辺 孝

拠点都市整備促進特別委員会

◎太田美満 ○川窪吉男

ごみ処理施設建設特別委員会

◎望月 昇 ○小山忠之

議会運営委員会

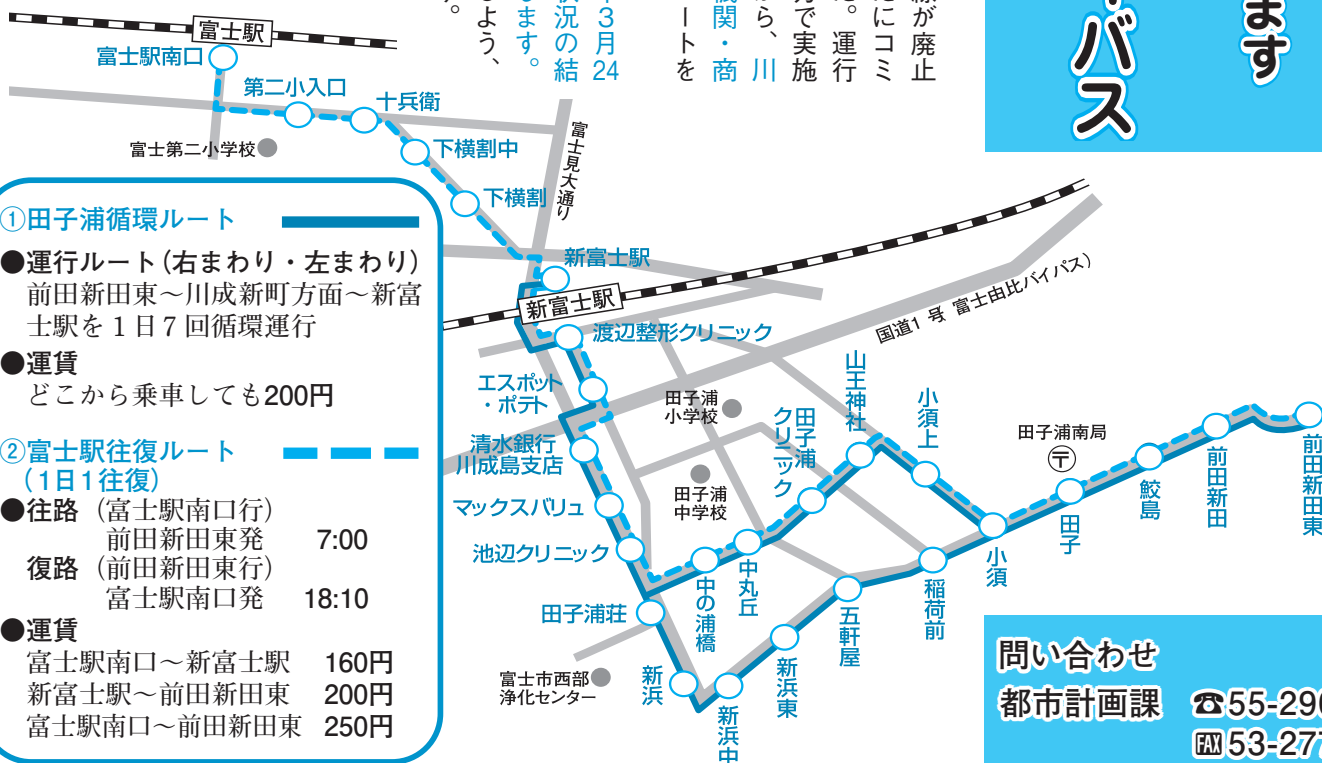
◎大和田隆 ○内田和義

平成19年
3月24日まで

試験運行しています 田子浦地区 コミュニティバス

田子浦地区を運行する2つのバス路線が廃止になったことから、市は、4月から新たにコミュニティバスの試験運行を開始しました。運行に当たっては、田子浦地区区長会の協力で行った2回のバス路線アンケートの結果から、川成新町方面へのアクセス、身近な医療機関・商業施設へのアクセスに配慮した2つのルートを設定しました。

コミュニティバスの運行は、平成19年3月24日までの試験運行です。この間の利用状況の結果で、その後の運行継続の可否を判断します。今回の試験運行が本格運行につながるよう、皆さんの積極的なご利用をお願いします。



問い合わせ
都市計画課 ☎55-2904
FAX 53-2773

6月の できごと

夏到来!
飛び散る水しぶき!



富士マリンプールオープン

6月24日 ことしもマリンプールがオープンしました。オープン当日は、梅雨の中休みで、久々に青空に恵まれ気温もぐんぐん上昇。絶好のプール日和になりました。飛び散る水しぶきの中、子どもたちの元気いっぱいの歓声が場内にあふれていました。

迫力の競り合い 山車の競演



吉原祇園祭

6月10日・11日 吉原地区に古くから伝わる「祇園祭」が開催されました。各町内の豪華けんらんな山車、軽快なおはやしの音色が響く中、会場の吉原本町通りは訪れた多くの人々で大にぎわい。夜が更けるにつれ、初夏の吉原本町は祭りの明かりで幻想的な雰囲気になりました。



世代を超えた真剣勝負

神戸地区三世代交流 カップスタッキング大会

6月25日 神戸地区三世代交流カップスタッキング大会が神戸小学校で開催されました。姉妹都市オーシャンサイド市発祥のカップスタッキングは、複数のカップを積み上げて元に戻す速さを競うゲームです。この日は、小学生からお年寄りまでの6人1組がリレー形式で競いました。会場は和やかな中にも緊張感が張りつめ、選手への盛んな声援で沸き返っていました。

飼えなくなった犬・ねこについて

環境衛生課 ☎55-2768

◎他人に譲りたい場合

市役所1階「ポッチとニャンチの愛の伝言板」をご利用ください。

◎引き取りを希望する場合

とき 8月4日・18日・25日
各金曜日 9:00～10:00

ところ 県富士総合庁舎車庫南側
問い合わせ 富士保健所衛生課

☎65-2154

※犬の場合、愛犬手帳が必要です。



中央図書館 ☎51-4946

日	場所と貸し出し開始時刻
1・15日(火)	天間田代区公会堂駐車場(10:00) ハグドラッグ川成島店第2駐車場(14:00) JA富士市堅堀支店駐車場(15:00)
2・16日(水)	富士見台市営住宅集会所前(15:00)
3・17日(木)	滝戸団地前(14:00) 岩本山団地集会所駐車場(15:00)
4・18日(金)	スーパー吉川中里店駐車場(10:00) すどの杜(11:00) 四丁河原南公会堂駐車場(15:00)
5・19日(土)	鈴川中町フードランド前(10:00) 自由ヶ丘県営住宅集会所(14:00)
10・24日(木)	東芝松岡アパート(10:00) 高山県営住宅団地内(14:00) 歴史民俗資料館駐車場(15:00)
12・26日(土)	富士信用金庫中丸支店駐車場(10:00) 城山町公会堂(14:00) 広見町静岡ガスコ社駐車場(15:00)

※都合により中止・変更する場合があります。
※市立図書館の休館日は7・14・21・25・28日です。

8月は道路ふれあい月間 ～8月10日は「道の日」～

道路維持課 ☎55-2832

★道路の穴や側溝のふたの破損など、危険箇所を見つけたら連絡してください。

★道路にはみ出している庭木の枝や雑草は、お互いの心遣いで刈り取りましょう。



★道路にごみを捨てたり、物を置いたりしないようにしましょう。

富士警察署管内交通事故

(6月30日現在)

	年間累計	昨年比
件数	1,254件	-41件
死者	7人	+2人
負傷者	1,582人	-80人

安全は みずか 自ら うちから 地域から

一斉防疫 (希望した町内のみ実施)

環境衛生課 ☎55-2768

月 日	午 前	午 後
8月7日(月)	厚原中	厚原東3
” 8日(火)	厚原東2	厚原南
” 9日(水)	伝法町2	瓜島
” 10日(木)	吉原上中町	田端町、宮川町
” 11日(金)	日乃出町	長者町
” 17日(木)	天間北1	天間北2
” 18日(金)	天間東	天間田代、天間川坂



臨時職員 (博物館学芸員)

教育総務課 ☎55-2865

雇用期間 8月15日～平成19年3月31日

勤務時間 8:30～17:00

応募資格 学芸員の資格を有し、考古学を専攻または経験のある人

業務内容 博物館の学芸員補助

募集人数 1人

申し込み 8月8日までに、登録票(教育総務課で配布)または市販の履歴書に必要事項を記入し、直接または郵送で〒417-8601 富士市教育委員会教育総務課へ

※後日面接を行います。

富士総合運動公園

「富士っ子トライアスロン大会」参加者
温水プール(りぶす富士) ☎36-2131

とき 9月24日(日) 開会式9:15～
ところ 富士総合運動公園(温水プール・陸上競技場)

対象 小学4～6年生
内容 水泳25m、自転車2.5km、ランニング1km

定員 各学年14人(応募者多数の場合抽せん)

参加費 500円(当日徴収)

申し込み 8月21日(月)から受け付けます。申込用紙(温水プール、市立富士体育館、陸上競技場、富士マリンプールで配布)に必要事項を記入し、郵送またはFAXで〒417-0801 大淵254-1 温水プールへ

☎35-5464

フェスタりぶす富士
「3on3ストリートバスケットボール大会」参加者
温水プール(りぶす富士) ☎36-2131

とき 9月10日(日) 9:30～※雨天中止
ところ 中央公園西側多目的広場

参加資格 市内在住・在勤・在学の人を1人以上含む中学生以上の男女計4人で構成するチーム(中学生は保護者が責任者となる必要がある)

定員 20チーム(応募者多数の場合抽せん)

参加費 1チーム4,000円(当日徴収)

申し込み 8月20日までに、申込用紙(温水プール、市立富士体育館で配布)に必要事項を記入し、直接温水プールまたは市立富士体育館へ

フェスタりぶす富士 フリーマーケット出店者

富士マリンプール(りぶす富士) ☎33-3400

とき 9月10日(日) ※雨天中止
ところ 中央公園西側広場

対象 市内在住・在勤・在学の20歳以上の人(業者不可)

対象商品 家庭にある不用品、リサイクル商品(ただし、缶詰などの食品は不可。手づくり品は要相談、営利目的や主催者が対象外商品と判断したものは撤去します)

募集 100店舗程度(応募者多数の場合抽せん)

※1店舗2人以上で運営。後日当せん者のみ許可書を発送します。

参加費 1店舗 500円(当日徴収)

申し込み 8月28日(必着)までに、はがきまたはFAX・Eメールに郵便番号、住所、氏名、年齢、電話番号、勤務先(市内・市外を明記)、参加予定人数、販売商品・個数を記入し、〒417-0843 田中新田275-9 富士マリンプールへ

☎33-4055

✉marine@fuji-kousuya.jp

富士市コールセンター

おしえてコールふじ

☎53-1111

受付時間 8:30～19:00

(土・日・祝日もやってます)

☎51-0623 ✉callfuji@ex.city.fuji.shizuoka.jp

暮らしの たより

お知らせ

水の事故を防止しましょう
～夏は水の事故が多発します～

消防本部警防課 ☎55-2856

- ★危険な場所や子どもだけの水遊びを見かけたら注意をしましょう。
- ★子どもの遊泳には必ず保護者が同伴しましょう。
- ★水泳中や水遊び中、子どもから目を離さないようにしましょう。
- ★泳ぐ前には必ず準備体操をしましょう。
- ★悪天候での遊泳・水遊びはやめましょう。
- ★富士海岸での遊泳は危険です。絶対にやめましょう。
- ★飲酒後の遊泳はやめましょう。

こども医療費助成制度の
申請をしてください

児童福祉課 ☎55-2763

10月1日から、乳幼児医療費助成制度が「こども医療費助成制度」に変わり、助成対象年齢が小学2年生までに拡大されます。

申請期間 7月26日(水)～8月9日(水)

申請場所 児童福祉課(市役所4階)

申請方法 申請書(小学1・2年生の児童がいる家に7月下旬に送付)に必要な事項を記入し、返信用封筒で郵送、または直接提出してください。

児童扶養手当振り込みのお知らせ

8月期(4月～7月分)の児童扶養手当を8月11日(金)に受給者の口座に振り込みます。ご確認ください。

児童福祉課 ☎55-2763

8月の納期 8月15日～31日

市・県民税 第2期
収税課 ☎55-2730

国民健康保険税 第2期
国民健康保険課 ☎55-2753

介護保険料 第2期
介護保険課 ☎55-2766

糖尿病の日常生活や 自己管理を支援します

中央病院内科外来 ☎52-1131

とき 毎月第2火曜日
13:00～15:00

ところ 中央病院1階看護相談室

相談員 糖尿病療養指導士

内容 糖尿病とつき合っていくための方法、インスリン注射の方法など

申し込み 当日直接会場へ

富士市簡易な修繕等参加登録者 に対して定期審査を実施します

管財課 ☎55-2727

対象 富士市簡易な修繕等参加登録者名簿登載者(管財課から通知します)

審査期間 8月1日～31日(土・日曜日除く) 9:00～16:00

提出書類 市税の完納証明書

提出先 管財課(市役所7階)

※今回提出がない場合は、登録者名簿から削除されます。



献血にご協力を

福祉総務課 ☎55-2757

8月の献血

日	場 所	時 間
3日(木)	市役所北側駐車場	9:30～16:00 (昼休み12:00～13:00)
13日(日)	フィランセ	9:30～15:30 (昼休み12:00～13:00)
17日(木)	市役所北側駐車場	9:30～16:00 (昼休み12:00～13:00)

市長相談のお知らせ

市政全般について、市長が市民の皆さんから直接相談をお受けします。

とき 8月17日(木) 13:00～14:00

ところ 市民ホール(市役所2階)

申し込み 事前に電話で市民生活課へ

市民生活課 ☎55-2750

看護師等再就業相談

～勇気を出して再出発を～

中央病院看護部 ☎52-1131

看護職の資格を持ち、現在就業していない人に、最近の看護・医療の情報提供や再就職の相談に応じます。

とき 8月22日(火) 10:00～14:00

ところ 富士保健所

費用 無料

申し込み 当日直接会場へ

問い合わせ 静岡県ナース

センター東部支所

☎055-920-2088



重度の障害を持っている人へ 特別障害者手当などを支給します

障害福祉課 ☎55-2759

下記に該当する人は申請してください(ただし支給制限あり)。

★特別障害者手当

20歳以上で重度の障害が重複、または障害のため常時特別な介護が必要な人

★障害児福祉手当

20歳未満で身体障害者手帳1級または2級の一部(常時介護)、またはIQ20以下の人

★特別児童扶養手当

20歳未満の障害児を介護し、生計を維持している父母、または障害児と同居していて介護し、生計を維持している養育者

介護保険料特別徴収(天引き)の対象になる年金の拡大について

遺族年金及び障害年金(ともに年額18万円以上)の受給者で4月1日現在65歳以上の人は、10月から介護保険料特別徴収(天引き)が開始されます。9月までは今までどおり、納付書や口座振替で納めてください。

問い合わせ

介護保険課 ☎55-2766

平和を祈りましょう

戦没者の霊を慰め、平和を祈念します

富士市戦没者追悼式

とき 8月15日(火) 11:50～

ところ ロゼシアター中ホール

*12時の時報で黙とうをささげましょう。

原爆死没者の慰霊と平和を祈念して

黙とうをささげましょう

8月6日(日) 8:15(広島)

8月9日(水) 11:02(長崎)

問い合わせ 福祉総務課 ☎55-2757

第2回 親子水泳・親子スポーツ体操・フィットネスボール体操教室

温水プール (りぶす富士) ☎36-2131

教室名	と き	ところ	定員	受講料	対 象
①親子水泳	9月5日～10月24日 毎週火曜日 15:30～17:00 計8回	温水プール	15組 30人	5,000円	3～6歳児と その親(子どもは未就学児)
②親子スポーツ体操	9月6日～10月25日 毎週水曜日 15:30～17:00 計8回	富士体育センター	20組 40人	4,000円	
③フィットネスボール体操	9月8日～11月17日(11月3日除く) 毎週金曜日 13:30～15:00 計10回	市立富士体育館 剣道場	20人	4,000円	一般(高校生以下除く)

申し込み 8月20日(日)の8:30～9:00に、本人またはその家族が受講料(①は印鑑も必要)を持参し、①②は温水プール、③は市立富士体育館へ
※応募者多数の場合抽せん。受講料は保険料含む。

地上アナログテレビ放送終了のお知らせ

現行の地上アナログテレビ放送は、地上デジタル放送への移行に伴い、2011年7月24日に終了します。

受信に関する相談など、詳しくは、下記へお問い合わせください。

★受信相談 総務省地上デジタルテレビジョン放送受信相談センター ☎0570-07-0101

★視聴エリア (社)地上デジタル放送推進協会

HP <http://www.d-pa.org/>



我が家のアイドル



吉崎 多恵ちゃん H15.9.29生
父・泰弘 母・紀子(本市場町)
「上手にピースができたよ!」



渋谷 桜雅ちゃん H17.4.1生
父・昌巳 母・晴菜(松岡)
「僕、スイミング始めたよ。
お水大好き!!」



森 翔瑠ちゃん H14.8.10生 花楓ちゃん H17.5.3生
父・直人 母・有美子(石坂)
「仲よし兄妹で～す。2人とも、おしゃべりが大好き!」



渡邊 香楓ちゃん H17.10.12生
父・和芳 母・まどか(厚原)
「毎日、ハイハイの練習をしています」



石川 裕雅ちゃん H18.2.27生
父・誠 母・美佳(本市場)
「がっくん!! イイ顔してるよ! たくましく育てね」



石川 侑奈ちゃん H17.11.23生
父・晃 母・靖子(松岡)
「このお花と私、どっちがキレイ!？」



菊池 叶夢ちゃん H17.9.16生
父・英樹 母・まゆみ(中里)
「早く、上手にハイハイができるようになるといいね!」



松村 悠右ちゃん H17.8.27生
父・岳典 母・瑞世(森島)
「君の笑顔で家族みんな幸せになるよ」

市民れんらく版

★第11回 平和へのメッセージ
と き 8月14日(月) 13:30～
ところ ロゼシアター小ホール
内 容 吉永卓裕さん(静岡市出身のカメラマン)によるイラク・パレスチナ滞在時の報告ほか9団体のメッセージ
入場料 500円(高校生以下300円)
問い合わせ 平和へのメッセージ実行委員会 日下田 方 ☎71-5583

★第1回 創作人形作家展(無料)
と き 8月16日(水)～20日(日)
10:00～17:00
ところ ロゼシアター展示室
問い合わせ 県創作人形作家連盟 中川 方 ☎52-0047

★富士芸術村開村2年記念上映会
と き 8月26日(土) 13:30～、
18:00～(2回上映)
ところ フィランセ西館4階大ホール
上映作品 「母のいる場所」
入場料 無料 ※整理券が必要です。
問い合わせ 富士芸術村 ☎090-2342-7754(金～日曜日のみ)

暮らしの たより

募 集

「第41回 富士市発明くふう展」作品

工業振興課 ☎55-2779

期 間 9月16日(土)・17日(日)
9:00～17:00

と ころ ロゼシアター展示室

出品物 工業の振興や
日常生活の改善に役
立つもの、生活の中
のちょっとしたアイ
デア品など



申し込み 9月1日(金)～11日(月)に、
小・中学生は、学校ごとに学校教育
課へ、高校生以上の方は、直接
またはFAXで出品者名簿(各公民
館、図書館などで配布)を工業振
興課(☎51-1997)、富士商工会議所、
(☎52-9796)、鷹岡商工会(☎71-
9920)のいずれかへ

嘉興市・杭州・北京への旅
“市民友好の翼”参加者

国際交流室 ☎55-2704

友好都市の中国
嘉興市を訪ねてみ
ませんか? 钱塘江
の逆流を見学しま
す。



昨年の様子

期 間 9月25日(月)～10月1日(日)

訪問先 嘉興市・杭州・北京

対 象 市内在住の20歳以上の人
(過去に参加した人は不可)

旅行費用 11万9,000円(うち市で3
万円を補助)

定 員 12人(応募者多数の場合抽
せん)

申し込み 8月1日～10日(土・日
曜日除く)に、申込用紙(国際交
流室、各公民館で配布)に必要事
項を記入し、直接国際交流室へ



講座教室

犬とねこの飼い方教室
～基本的なしつけ、健康管理など～

環境衛生課 ☎55-2768

と き 8月24日(木) 13:30～15:30

と ころ 県富士総合庁舎 2階201会議室

対 象 犬や猫を飼う予定のある人など

定 員 20組(応募者多数の場合抽せん)

受講料 無料

申し込み 8月18日(必着)までに、
往復はがきに住所、氏名、電話番
号、既に飼っている人は動物の種
類(犬・猫)、動物の名前・性別・
年齢と現在困っていることを記入
し、〒416-0906 本市場441-1 富士
保健所動物保護第2指導班へ

※犬や猫は連れて来ないでください。

そばづくりを体験しよう!
チャレンジ!! そばっ子

市立博物館 ☎21-3380

と き・内容(各日9:00～14:00)

8月26日(土)…種まき

9月9日(土)～10月22日(日)…観察

11月4日(土)…刈り取り

11月25日(土)…脱穀・石臼挽き

11月26日(日)…手打ちそばづくり

と ころ 市立博物館

対 象 小学生とその保護者

定 員 親子20組40人(先着順)

受講料 1人500円

持ち物 筆記用具など

申し込み 8月15日(火)

の9:00から受け付け

ます。電話で市立博物館へ



夏休みゴルフ初体験講座

スポーツ振興課 ☎55-2876

練習日・練習会場

★8月4日(金) 11:00～

岩本山ゴルフ練習場(☎61-6808)

★8月7日(月) 10:00～

鈴川ゴルフセンター(☎33-0296)

★8月8日(火) 13:00～

リムSCゴルフ(☎36-0022)

★8月9日(水) 10:00～

大淵ゴルフセンター(☎35-1500)

対 象 小学3～6年生でゴルフ未
経験者

受講料 500円(保険料)

※ボール・クラブの借用は無料です。

※申し込み方法など、詳しくは直接
各会場へお問い合わせください。

健康食生活講座

～生活習慣病を予防する献立の工夫と調理～

健康対策課 ☎64-8993

と き(計5回)

①8月31日(木)

②9月26日(火)

③10月26日(木)

④11月28日(火)

⑤12月18日(月)

①⑤13:30～16:00、②～④9:30～12:30

と ころ フィランセ西館 2階調理室

対 象 市内在住で64歳以下の人
(原則全5回出席)

定 員 30人(先着順、ただし応募
者多数の場合、初めての人を優先)

受講料 材料費一部負担

持ち物 筆記用具、エプロンなど

申し込み 8月18日までに、電話で

健康対策課へ



SP(シニアワークプログラム)事業
高齢者人材育成無料技能講習会

シルバー人材センター ☎53-1150

教室名	と き	と ころ	定員	対 象
①造園緑化サービス	9月25日～10月6日(土・日曜日除く) 9:00～16:00	今泉小学校	20人	60代前半を中心とした就職を希望する人
②普通自動車2種免許取得	9月28日～2か月程度 初日のみ10:00～(以後各自調整)	吉原自動車学校	12人	
③筆耕	10月16日～12月7日の指定された 10日間 9:30～12:00	シルバー人材センター	各5人	
④住まいの手入れ	10月11日(水)～13日(金) 9:00～12:00			

申し込み ①は9月8日、②は9月13日、③は9月29日、④は9月26日までに、申込書(シルバー人材センターで配布)に必要事項を記入し、直接シルバー人材センターへ ※応募者多数の場合、書類選考。

暮らしの

カレンダー

8月

AUGUST
T[葉月]

- ・食品衛生月間
- ・こども電話相談強調月間
- ・道路ふれあい月間

8月の 博物館

テーマ展「なつかしの風景」～10月15日
 チャレンジ陶芸絵付コース 2、19日
 チャレンジ陶芸成型コース 12日
 木彫教室 3、10、17、24日
 機織り体験 5、11、19、25日
 手すき和紙体験（便せん・色紙作り）6日
 夏休み実験室 ①雑草から紙作り 9日
 " ②チラシでハガキ作り 10日
 " ③石製まが玉作り 11日
 チャレンジ!! そばっ子 26日
 富士の型染体験（ハンカチ作り）27日
 休館日 7、14、21、28日



テーマ展
「なつかしの風景」から
《傘をくろう 昭和30年代》

1 火	水の週間 ～7日 夜間納税相談（市役所3階収税課） 小・中学生夏休み研究相談（消防防災庁舎7階）[水の日] [夏の省エネルギー総点検の日]
2 水	1日ナース事業 結婚相談（フィランセ東館） 離乳食講習会・中期（フィランセ西館）
3 木	献血（市役所北側駐車場）→P9 すくすく赤ちゃん講座（吉永公民館） 1歳6か月児健診（吉永公民館）
4 金	3歳児健診（フィランセ西館）
5 土	青葉台地区夏まつり（青葉台小学校） 甲子神社祭典（平垣甲子神社）～6日 駿河荘まつり 浮島工業団地夏祭り（東球場）
6 日	富士市青少年の船 ～10日 市民水泳競技大会（県富士水泳場） [広島平和記念日]
7 月	吉原商業高校中学生1日体験入学 離乳食講習会・初期（フィランセ西館）
8 火	上和田子安地藏尊大祭（今泉） 普通救命講習（消防防災庁舎） すくすく赤ちゃん講座（フィランセ西館） [立秋]
9 水	結婚相談（フィランセ東館） 離乳食講習会・後期（フィランセ西館） [長崎原爆の日]
10 木	平和のための富士戦争展（ロゼシアター）～15日 1歳6か月児健診（フィランセ西館） [道の日]
11 金	富士市青少年会議（ロゼシアター） 3歳児健診（フィランセ西館）
12 土	
13 日	今宮火祭り（今宮浅間神社） 児童扶養手当現況届受付（消防防災庁舎7階）～17日 結婚相談（フィランセ東館） 献血（フィランセ）→P9
14 月	手無観世音祭典（天間川坂） 離乳食講習会・中期（フィランセ西館）
15 火	戦没者追悼式（ロゼシアター） 子どもの安全を守る市民行動の日 [終戦記念日] [月遅れ盆]

16 水	各地区灯籠流し 下五貫島の観音さん（五貫島） 富士市少年親善使節団オーシャンサイド市派遣 ～23日 結婚相談（フィランセ東館） 離乳食講習会・完了期（フィランセ西館）
17 木	献血（市役所北側駐車場）→P9 1歳6か月児健診（フィランセ西館）
18 金	3歳児健診（鷹岡公民館）
19 土	食育の日
20 日	家族ふれあいサンデー 麻薬・覚せい剤撲滅の日
21 月	ロゼシアター臨時休館 ～24日 [県民の日]
22 火	普通救命講習（消防防災庁舎） すくすく赤ちゃん講座（フィランセ西館） 2歳児むし歯予防教室（フィランセ東館）
23 水	保寿寺虫封じ地藏尊祭（伝法） 結婚相談（フィランセ東館） 離乳食講習会・初期（フィランセ西館）
24 木	天間天満宮祭典 ～25日 1歳6か月児健診（フィランセ西館）
25 金	3歳児健診（フィランセ西館） セミサミット（ロゼシアター）
26 土	増川岩船地藏尊まつり（圓照寺）
27 日	いちばの朝市（公設地方卸売市場） 結婚相談（フィランセ東館）
28 月	
29 火	すくすく赤ちゃん講座（フィランセ西館）
30 水	防災週間 ～9月5日 結婚相談（フィランセ東館）
31 木	夜間納税相談（市役所3階収税課） 市・県民税、国民健康保険税第2期納期限 →P9 介護保険料第2期納期限 →P9

平成18年7月20日号（毎月5日・20日発行）

こちら編集部

富士マリンプールの取材で、歓声を上げてはしゃぐ子どもたちを眺めながら、ふと、昔遊んだ旧・市民プールを懐かしく思い出しました。11年前まで、現在の中央公園の敷地において、20年以上の間、多くの人に親しまれた市民プール。スライダーも波の出るプールもなかったけれど、1日中いても飽きませんでした。今は花と緑豊かな公園に姿を変え、再び市民が集う場となっています。回る回る、時代と、流れるプール…(り)

人口 243,227人（前月比-135）
 男 120,905人（-86）
 女 122,322人（-49）
 世帯数 87,775世帯（+2）6月1日現在
 編集・発行 富士市総務部広報広聴課
 〒417-8601 静岡県富士市永田町1-100
 ☎ 0545-51-0123（代） ☎ 0545-51-1456

