

こちら編集長

明けましておめでとうございます。
ことしは富士市制40周年の節目の年であり、本紙も満40歳を迎えます。
昨年実施した世論調査では、市民の約9割が本紙を読まれているとことで、うれしさと同時に責任の重さを実感します。さて、毎年、新年を迎えると身も心も改まる思いがしますが、このあらたまるは「新しい魂になる」の意味につながっているとのこと。スタッフ一同、新たな気持ちでより一層充実した紙面を目指していきたいと思ひます。本年も広報ふじをよろしくお願い申し上げます。

人口 243,523人 (前月比+57)
男 120,956人(+24) 女 122,567人(+33)
世帯 87,253世帯(+51) 12月1日現在
編集・発行 富士市総務部広報広聴課
〒417-8601 静岡県富士市永田町1-100
☎0545-51-0123(代) ☎0545-51-1456
ホームページ <http://fujishi.jp/>



迎春



新春のごあいさつ

フィルムの中の40年
～市制40周年記念 富士市写真館特集～

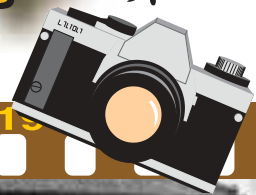
元旦号プレゼントクイズ

いぬの人絵に挑戦した
今泉小学校の皆さん



市制四十周年記念 富士市写真館特集

フィルムの中の四十年



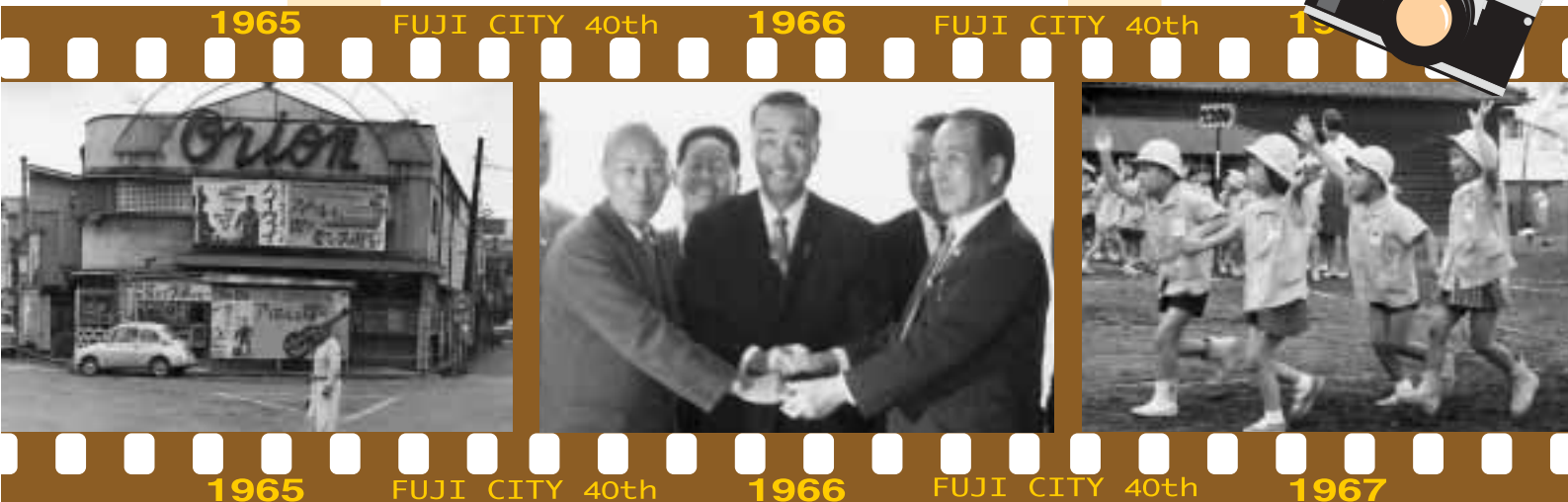
昭和四十一年十一月、旧富士市・吉原市・鷹岡町が合併して、現在の富士市が誕生しました。

それから四十年…。時代は「昭和」から「平成」へ、街並みも人の流れも大きく変わりました。

市では、合併前の昭和三十年代から現在までの街の様子を、写真や映像で記録してきました。今回は、その中から幾つかの写真を紹介し、できごとや場所にまつわるお話を、当時を知る市民の皆さんに伺いました。

ちよつとだけ、昭和の時代へタイムスリップしてみませんか？

昭和四十年代半ば、完成間もない市庁舎東側上空から撮影。今は建物が建ち並ぶ青葉通り周辺には、のどかな田園風景が広がっていました。



1965

FUJI CITY 40th

1966

FUJI CITY 40th

1967

1965 和田町にあった映画館「オリオン座」

1966 昭和41年10月、合併調印式にて（左から漆畑旧富士市長、斎藤吉原市長、植田鷹岡町長）

1967 園児交通安全指導教室

新春のごあいさつ

富士市長

鈴木 尚



明けましておめでとうございます。市民の皆様方には、健やかに新年をお迎えのこととお慶び申し上げます。

私は、市長就任以来一周年、一貫して「元気あるまち、安全・安心なまち」に向けた取り組みを、市民・企業・行政の連携のもと進めてまいりました。

本年も、真に住みよいまちづくりに全力を注ぎ、「人々の想いが融和し、豊かな人生を謳歌できる都市、富士市」を目指してまいります。市民の皆様のご理解、ご協力をお願いいたします。

富士市議会議長

田中 吉正



明けましておめでとございます。国による三位一体改革により、「地方分権」が推し進められ、地方自治体の自主性が求められる中、地方議会を取り巻く環境も大きく変化してまいりました。

富士市議会においても、議会改革に取り組み、今後さらに市政に民意を反映させていくことに努めてまいりますので、市民の皆様のご理解とご協力を賜りますようお願い申し上げます。

FUJII CITY 40th

大昭和製紙野球部

都市対抗野球大会優勝祝賀パレード

昭和四十五年八月五日 市役所・吉原商店街



1970

まさに「劇的」優勝でした

地区予選では、並みいる強豪チームを相手に、とても苦戦しました。

勝てば地区代表決定となる最終戦では、九回裏サヨナラ勝ちで、何とか全国大会への切符をつかみました。

後楽園球場まで、何十台ものバスに乗り、多くの市民の皆さんが応援に来てくれたのを覚えています。とても心強い味方でした。

一度はあきらめかけた出場場の夢がかなったことで、全国大会ではみんな思い切ったプレーができたと思います。

決勝戦は、三菱重工神戸を相手に、延長十四回を戦った末、都市対抗野球史上初の決勝引き分け再試合となりました。翌日の再試合は、三対〇で完勝。予選から全国大会まで、本当に劇的シーンの連続でした。

パレードでは、吉原商店街に人があふれ返り、紙吹雪が舞いました。景気がよかったこともあり、市全体がお祭り騒ぎで祝福してくれました。本当にうれしかったです。

この経験で、最後まであきらめないことの大切さを学びました。



優勝メンバーとして活躍した
鍵谷 康司 さん(天間)
(当時20歳・3塁手)



1980

昭和七年建築
鷹岡小学校講堂

昭和五十五年

48年の歴史を誇った講堂は、昭和55年、新しい体育館にバトンタッチ。



鷹岡小の歴史を見つめてきた、

今はなき講堂



親子二代、鷹岡小学校の卒業生
町田 誠さん(鷹岡本町・右)
娘・清 理恵さん(松岡・左)

誠さん 私が子どものころ、もう既に講堂は古めかしい雰囲気でした。聞いたところによると、もとの外観は明るくてきれいだったのですが、戦時中に目立って危険だということであえて暗い色を上から塗ったそうです。今思うと、建設当時としては、かなりモダンな建物だったのでしょうか。年に一、二回、ここで演劇や映画教室が行われたのをよく覚えています。窓が少なくて昼間でも暗いので、映画にはちょうどよかったですね。時代劇なども見ることができ、とても楽しみな行事でした。それから、成人式もここで行われましたよ。外階段で、みんなで記念写真を撮ったなあ。

理恵さん この建物、迫力ありますね。ちょっと怖いくらい。私が小学校に入学したときには、既に取り壊され、体育館に建てかえられていました。鷹岡小の体育館は、当時、市内のどの学校よりも、新しくて立派だったので、何だかうれしかったです。

映画教室はなかったけれど、体育館で演劇を見たのを覚えています。ちなみに私の成人式会場は、ロゼシアターでしたよ。

応募方法

1月16日(必着)までに、はがきまたはEメール(件名「クイズ」)に、クイズの答えの番号と希望の賞品(A~G)、郵便番号、住所、氏名、年齢、電話番号、広報ふじ・市民暮らしのカレンダーへのご意見・ご感想などを記入し、〒417-8601 富士市役所広報広聴課(☎kouhou@div.city.fuji.shizuoka.jp)へ。応募者多数の場合は抽せん。結果は広報ふじ2月5日号で発表します。



防災グッズ(ライトつきキーホルダー、非常用水袋)
5人



ロゼシアター公演「バレンタインコンサート」
ペア5組
2月14日(火) 19:00開演



ロゼシアター公演「韓国伝統歌舞“鼓・舞・響”」
ペア5組
3月17日(金) 19:00開演



卓上時計(卓卓機能つき)
20人



筆(2本1組)
中国・嘉興市名産品 3人

富士本町商店街

昭和四十二年六月

富士本町トレードマークの
ピンクのアーケード



活気にあふれる富士の玄関口



富士本町にお住まいの
望月 孝子さん(右)
孫・文字さん(左)

孝子さん 私の家は、九十五年続く薬屋です。病院のかわりに利用してくれる人が多かったので、朝早くから店をあけ、夜遅くに急なお客さんに対応することもありました。

合併の前後は、ちょうど高度成長期で、街に一番活気があったころです。どの店も入口が開放的で、お客さんとの会話を大切にしながら商売をしていました。今は、昔からのお店は少なくなりましたが、この街に誇りを持ち、信頼関係を大切に、伝統の家業をずっと守っていきたいですね。

文字さん 今と全然違いますね！商店街のアーケードができたのは、私が生まれてすぐのこと（昭和五十三年）だそうで、現在の風景には、ずっとなれ親しんできました。小さいころ近所のお店でもおちゃを買ってもらったり、友達と買い物や食事をしたりと、ここには楽しい思い出がいっぱいあります。『富士市の中では都会』というイメージがあり、本町に住んでいることがちょっとだけ自慢でした(笑)。



元旦号恒例

プレゼントクイズ Present Quiz

全問正解者の中から抽せんですてきな賞品が当たります。皆さん、どしどしご応募ください。答えは元旦号の中に！

Question 1

平成17年10月5日に開設した、富士市コールセンター「おしえてコールふじ」。電話番号は何番でしょうか？

53-1111 53-3333 53-5555

Question 2

平成17年11月3日文化の日、富士市にコミュニティFM放送局「Radio-f」が開局しました。周波数はいくつでしょうか？

84.0MHz 84.2MHz 84.4MHz

Question 3

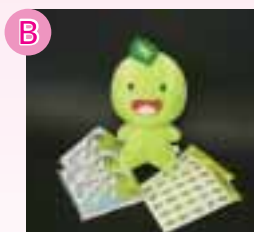
富士市は、ことし市制40周年を迎えます。富士市は、昭和41年何月何日生まれでしょうか？

2月15日 10月21日 11月1日

プレゼント賞品



「Radio-f」グッズ(マグカップ、ボールペン、鏡、クリアファイル、ステッカー) 2人



ちゃっぴー(「ねんりんピック静岡2006」マスコット)グッズ(ぬいぐるみ、シール、ティッシュ) 1人

講座教室

富士発・女と男のフォーラム

男女共同参画課 ☎55-2724

シンポジウム「知ってよかった
切らなくてもすむ医療！」～大切
な子宮を守るために自己選択を～

とき 1月22日(日) 13:00～15:30
ところ フィランセ西館4階大ホール
内容

基調講演「自分の身体は自分
身のもの」

パネルディスカッション

講師 山田哲男さん(産婦人科医師)

参加費 無料

申し込み 当日直接会場へ

問い合わせ 男女共同参画センター
(☎☎64-9017) ひとみネットワ
ーク 田村 方(☎☎64-8608/夜間)

託児あり(子ども1人につき500円、
1/20までに要予約)

シンポジウム「富士市の審議会に
ついて学んでみませんか！」

とき 1月25日(水) 19:00～21:00
ところ フィランセ西館3階第1会議室
内容

市の審議会について
審議会委員の選考について
市の市民団体、人材の情報提供
について

参加費 無料

申し込み 当日直接会場へ

問い合わせ 市政モニターOB会
阿部 方 ☎090-8073-4618

「創造・生きる力」～海からの贈
物・あなたも私も表現者～

とき 1月29日(日) 13:00～15:00
ところ フィランセ西館4階大ホール
内容

マリンアート(海辺で収集
できるものを使った「渚の
美術創作」)

講師 鈴木泰博さん

参加費 無料

申し込み 当日直接会場へ

問い合わせ アイデア・ボックス
片山 方 ☎38-1512(19:00以降)

初心者のためのパソコン講座

今泉公民館 ☎51-4200

とき 2月16日(木)・20日(月)・23日
(木)・27日(月)、3月2日(木)・6日(月)
計6回 10:00～12:00

ところ 今泉公民館

内容 デジカメの基本
操作や、パソコンへの
取り込み方について

対象 市内在住・在勤の人(パソ
コン初心者・初級者)

講師 小澤佐智子さん

定員 20人(応募者多数の場合抽
せん)

受講料 800円(教材費500円を含む)

申し込み 1月25日～27日の9:00～
17:00に、官製はがきを持参し、直
接吉原・今泉・伝法・神戸・富士
見台・青葉台の各公民館へ
電話での申し込みはできません。



クリケット教室

スポーツ振興課 ☎55-2876

クリケットとは、イギリスの国技と
も野球の原型とも言われる球技です。

とき 2月2日・9日 各木曜日
19:00～21:00

ところ 市立富士体育館

内容 クリケットの基本技術から
ゲームまで

対象 市内在住・在勤で小学生以
上の人

定員 48人(応募者多数の場合抽せん)

参加費 200円(保険料含む) 初日徴収。

申し込み 1月11日(必着)までに、
はがきまたはFAX・Eメールに、
住所、氏名、年齢(学年)、電話番
号、教室名(クリケット教室)を
記入し、〒417-8601 富士市教育委
員会スポーツ振興課へ ☎53-6045
✉ky-sports@div.city.fuji.shizuoka.jp

平成18年 消防出初式

1月8日(日) 8:30～11:40

式典 市役所北側駐車場
分列行進 市役所周辺道路
消防演技 市役所北側駐車場
一斉放水 市役所北側駐車場

青葉通りは10:00～10:30の間、車両通行
止になります。雨天の場合はのみを
ロゼシアターで行います(10:00～11:15)。
出初式の写真コンクールも実施します。



問い合わせ 消防本部管理課 ☎55-2851

1月の納期

1月15日～31日

市・県民税 第4期
収税課 ☎55-2730

国民健康保険税 第7期
国民健康保険課 ☎55-2753

介護保険料 第7期
介護保険課 ☎55-2766

富士市コールセンター

おしえて
ケーブルふじ
☎53-1111

受付時間 8:30～19:00

土・日・祝日もやってます

☎51-0623 ☎callfuji@ex.city.fuji.shizuoka.jp

年末年始(12/29～1/3)は休みです。

1月の水道料金・下水道使用料



納入期限 1月31日(火)

(納入通知書は、1月中旬に郵送します)

口座振替日 1月30日(月)

問い合わせ お客様センター ☎55-2846

ビデオ広報「ふじ広報室」は ケーブルテレビ3チャンネルで放送中

(1月3日～13日は鈴木尚市長と初代ミス
かぐや姫、かぐや姫クイーンの対談です)
月～金 7:00～、11:00～、20:30～

広報広聴課 ☎55-2700



お知らせ

看護師等再就業相談

～勇気を出して再出発を～

中央病院看護部 ☎52-1131

看護職の資格を持ち、現在就業していない人に、最近の看護・医療の情報提供や再就職の相談に応じます。

とき 2月3日(金) 10:00～14:00

ところ 富士健康福祉センター(富士保健所)

費用 無料

申し込み 当日直接会場へ

問い合わせ 静岡県ナースセンター 東部支所 ☎055-920-2088



献血にご協力を

社会福祉課 ☎55-2757

1月の献血

日	場所	時間
5日(木)	市役所北側駐車場	9:30～16:00 (昼休み12:00～13:00)
8日(日)	フィランセ東館1階	
19日(木)	市役所北側駐車場	
22日(日)	フィランセ東館1階	

夜間納税相談 ～市役所～

〔市県民税・固定資産税〕

1月16日(月)・17日(火) 17:00～19:00

収税課(3階) ☎55-2730

〔国民健康保険税〕

1月23日(月)・24日(火) 17:00～19:00

国民健康保険課(3階) ☎55-2753

募集

ふれあい交流事業 豆・まめ・パラダイス参加者

ボランティアセンター ☎64-7100

障害を持つ子も持たない子も、「節分」にちなんだゲームを通して楽しい時間を過ごしてみませんか。

とき 2月25日(土) 9:30～12:00

ところ フィランセ西館4階大ホール

対象 市内在住の小・中学生

定員 80人(先着順)

参加費 無料

申し込み 1月13日(必着)までに、申込用紙(小・中学校で配布)に必要事項を記入し、郵送またはFAXでボランティアセンターへ ☎64-9040 電話でも受け付けます。

第1回 振興公社杯争奪 ミックスダブルステニス大会参加チーム

温水プール ☎36-2131

とき 3月5日(日) 雨天中止

ところ 富士総合運動公園庭球場

対象 市内在住・在勤・在学の人を1人含む高校生以上の男女ペア

定員 48チーム(応募者多数の場合抽せん)

参加費 1チーム4,000円(保険料含む)

申し込み 2月5日(日)の8:30～9:00に、

参加費を持参し、温水プールへ

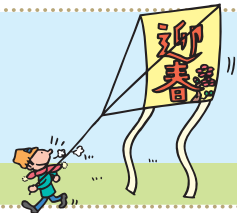
ききょうの里 三世代交流福祉大集会

たこ揚げ大会
もちつき大会
模擬店

とき 1月22日(日) 9:30～

ところ 富士川緑地自由広場

ほか 富士南公民館 ☎64-3632



富士市障害児(者)ふれあい交流事業 もちつき大会参加者

障害福祉課 ☎55-2761

とき 2月5日(日) 10:30～13:30

ところ 東部市民プラザ

対象 市内在住の障害児(者)とその家族

定員 200人 参加費 100円

申し込み 1月20日(消印有効)までに、往復はがきに住所、氏名、電話番号を記入し、〒417-0847 比奈121-16 富士市手をつなぐ育成会 金谷 方へ 当日の運営ボランティアも募集します。はがきに上記の内容と「ボランティア希望」と記入し、上記住所まで(1/20消印有効)。

催し

省エネルギーシンポジウム

環境政策課 ☎55-2902

とき 2月4日(土) 14:00～16:00

ところ ラ・ホール富士2階多目的ホール

講師 坂本雄三さん(東京大学大学院教授) 中村剛さん(東京電力暮らしのラボ、「TVチャンピオン」スーパー家電通選手権優勝)

定員 300人(先着順)

参加費 無料

申し込み 1月27日までに、直接または電話・FAXで、環境政策課へ ☎51-0522

1月の休日当直医

Emergency Hospitals Schedule in January
Lista de Pronto Socorro em Janeiro

内科・小児科・外科 Internal Medicine/Pediatrics/Surgery Clinica Geral/Pediatria/Cirurgias
救急医療センター ☎51-0099 津田 平日19:00～翌8:00 土曜日14:00～翌8:00 日曜・祝日 9:00～翌8:00

歯科 Dentistry Dentistas
歯科医師会館 ☎53-5555 伝法 9:00～16:00 **ダイヤル当直医案内 ☎51-9999**

とき 産婦人科 Gynecology & Obstetrics Gineco-Obstetrica

8(日) 宮崎クリニック 66-3731 松岡

9(月) 池田産婦人科医院 21-2228 石坂

15(日) ロレディースクリニック 60-5747 蓼原町

22(日) 望月産婦人科医院 34-0445 西比奈

29(日) 柵山産婦人科医院 72-2626 厚原

眼科 Ophthalmology Oftalmologia

花崎眼科医院 66-0100 青葉町

つるが眼科医院 63-1090 水戸町

渡辺クリニック 22-1500 富士見台

芦川病院 52-2480 中央町2

中西眼科クリニック 36-1800 中野

耳鼻科 Otorhinolaryngology Otorrinolaringologia

かみでクリニック 53-3321 伝法

島田医院 987-2259 長泉町

崎川医院 975-9131 清水町

アミクリニック 981-3341 清水町

華陀医院 53-5166 伝法

1月の柔道整復師会 休日当直当番



じゅうどう せいはく Bonsetter Clínica de osteopatia

渡辺接骨院 61-0548 富士町

二宮整骨院 53-8833 伝法

高橋接骨院 53-8751 中里

望月接骨院 61-2090 平垣

岩山接骨院 33-1751 鈴川町