

広報

ふじ

つど きそ
富士に集え、競え、若い力

開催まで
あと

255
日



NEW!! わかふじ国体

1 1 2003
No. 816

迎春



新春のごあいさつ
第58回国民体育大会「NEW!!わかふじ国体」
ふじっぴーのプレゼントクイズ

こちら編集長

新年明けましておめでとうございます。

ことは静岡県で国体が46年ぶりに開催されます。編集室では、当市で開催される競技などを写真・ビデオで記録として残さなければなりません。特に、写真についてはスポーツ競技の躍動感を撮るためには相当の技術が必要です。ことはそのためにも編集員一同で写真技術の習得を目指したいと思います。ことしもどうぞよろしくお願いたします。

人口 242,462人(前月比+31)
男 120,707人(+15) 女 121,755人(+16)
世帯 83,884世帯(+33) 12月1日現在
編集・発行 富士市総務部広報広聴課
〒417-8601 静岡県富士市永田町1-100
☎51-0123(代) ㊚51-1456
ホームページ <http://www.city.fuji.shizuoka.jp/>



ヒツジの人文字に挑戦した
原田小学校の皆さん

新春のごあいさつ

富士市長

鈴木 尚



明けましておめでとうございます。
本年は、NEW!!わかふじ国体が開催されます。水泳やバレーボールで繰り広げられる熱き戦いをサポートし、交流し、本市を大いにアピールしたいと思います。
経済の低迷、社会の混迷が続いておりませんが、私たちの足元から元気を創造し、活力あふれる地域社会を構築するため、積極的に取り組んでまいります。
市民の皆様とともに、知恵を出し合い、汗を流し、着実な前進を図る所存ですので、ご理解・ご協力を賜りますようよろしくお願いいたします。

富士市議会議員

合志 富男



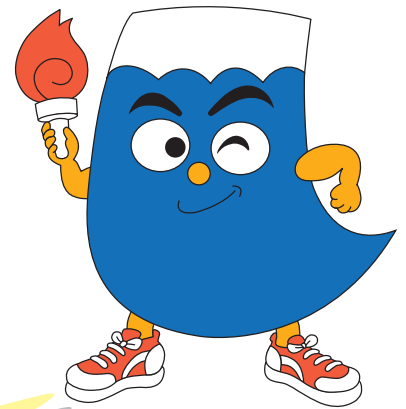
明けましておめでとうございます。
皆様には、新年をお健やかに迎え、心より喜び申し上げます。
地方分権が進む中、自治体の自主性が強まり、議会の果たす役割もますます大きくなってまいります。
議会は住民の負託にこたえ、民主政治を支える重要な機関として、議員一丸となって住民福祉の向上に邁進する所存でありますので、種々ご指導を賜りますようお願いいたします。
皆様方のご多幸とご発展を心よりお祈り申し上げます、新年のごあいさついたします。

“がんばる”が好き

第58回 国民体育大会

NEW!! わかふじ国体

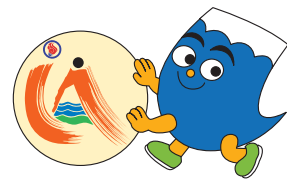
ことし、いよいよ「NEW!!わかふじ国体」が静岡県で開催されるんだ。ふじっぴーは、ずーっと楽しみにしてきたから、お正月からワクワクドキドキ。みんなはどうかな。
富士市は、何と夏季大会のメイン会場になっていて、競泳・飛込競技が行われるよ。それに、バレーボール競技とスポーツ芸術も行われるんだ。一流選手のプレーが富士市で見られるなんて幸せだな。地元静岡県の選手の活躍もとても楽しみ。大会旗及び炬火リレーでは、走者として、また沿道の応援で国体に参加してね。
この大会が成功するよう、みんな力を合わせて大いに盛り上げていこう。ふじっぴーも、これから頑張らなくちゃ!!



NEW!!わかふじ国体
マスコット ふじっぴー

夏季大会	9月13日(土)~16日(火)	メイン会場	静岡県富士水泳場(富士市)
秋季大会	10月25日(土)~30日(木)	メイン会場	エコパスタジアム(袋井市)

富士市での開催内容



夏季大会 ~静岡県富士水泳場~

夏季大会総合開会式 9月13日(土)

秋篠宮殿下、妃殿下ご臨席予定(先催事例より)

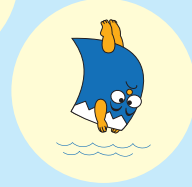
入場券が必要です(詳しくは国体ニュースなどでお知らせします)

水泳競技(競泳・飛込) 9月13日(土)~16日(火)

競技観戦は無料で、どなたでも入場できます。

夏季大会総合閉会式 9月16日(火)

無料で、どなたでも入場できます。



秋季大会 ~市立富士体育館~

バレーボール競技(少年男子) 10月26日(日)~29日(水)

競技観戦は無料で、どなたでも入場できます。



スポーツ芸術

舞台部門

NEW!!わかふじ国体富士市オープニングコンサート

- ・「見よ西風からの富士」ピアノコンクール(ロゼシアター中ホール)

予選 8月23日(土)・24日(日)、本選 8月26日(火)

- ・コンサート 8月30日(土)(ロゼシアター大ホール)

コンクール出場者を募集しています(5月31日まで)。課題曲「見よ西風からの富士」を聴いてみたいという人には、国体事務局にてCDを貸し出します。

「2XXX年 宇宙船富士市号 ~宇宙の果てから~」 9月14日(日)(ロゼシアター大ホール)

展示部門

こどもたちの富士山百景 9月 6日(土)~16日(火)(富士総合運動公園駐車場)

10月25日(土)~29日(水)(市立富士体育館駐車場)

紙の造形「水と光」 9月 6日(土)~16日(火)(静岡県富士水泳場)

富士山写真展 9月 9日(火)~17日(水)(ステーションプラザFUJI)

国体ポスター展 9月10日(水)~17日(水)(富士総合運動公園温水プール)



大会旗及び炬火リレー

「炬火リレー」とは、オリンピックの「聖火リレー」に当たり、富士山頂で採火された火が市内を大会旗とともに駆けめぐります。

- ・夏季 採火(富士山頂) 7月下旬

地区リレー 8月上旬~9月7日(日) 午前(市内各地区で行われます)

中央リレー 9月7日(日) 午後

- ・秋季 中央リレー 10月5日(日) 午後



富士市旋風を巻き起こせ!!



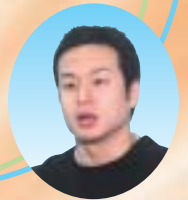
ボウリング・原^{たけお}健生選手（蓼原）



最大の目標としてきたこの大会で優勝し、国体二連覇を達成できればと思います。地元ということではプレッシャーはありませんが、たくさんの方の応援を背に頑張りたいです。



競泳・市川洋介選手（川成島）



国体出場十回目の記念となる大会が、生まれ育った富士市で開催されるということで、とても待ち望んでいました。百メートル自由形で優勝をねらいたいと思います。



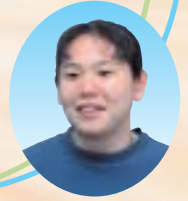
テニス・渡辺^{じゅん}隼選手（松岡・庵原高3年）



ことしは成年での出場になるため、精神的にも肉体的にも鍛えて、パワーアップしたいです。大会では、一生懸命戦って勝ち進み、地元の皆さんの応援にこたえたいです。



飛込・樋口まゆみ選手（依田橋）



高飛込と飛び板飛込の二種目制覇を目指しています。富士市での開催なので、ぜひたくさんの方々に応援に来ていただき、飛込競技を知ってほしいと思います。



陸上・上野綾香選手（鶴無ヶ淵・吉原北中3年）



百メートル障害の県代表に選ばれることが第一で、選ばれたら三位以内に入るよう自分の力を出し切りたいです。勉強と両立しながら、記録を伸ばしていきたいと思っています。



飛込・山本敬樹選手（中野）



ホームプールでの開催で気持ち盛り上がりです。昨年は四位でしたので、ことしはぜひ優勝したいと思っています。空中での演技や入水時の水しぶきを見に来てほしいですね。

NEW!! わかふじ国体で活躍が期待される、富士市在住の選手の皆さんに、大会に向けての抱負などを伺いました。

ふじ3^{さん}運動

ふじ3^{さん}運動は、私たちのシンボルである富士山とともに、3つの目標を展開する市民運動です。

- 1 ようこそ!!富士山といっしょに「おもてなし」
- 2 広げよう!!富士山のすそ野のように「ボランティア」
- 3 始めよう!!富士山のようにたくましく「健康づくり」

いろいろな形で国体に参加してね!!



市役所2階市民ホール壁面に登場した、ふじ3^{さん}運動のシンボルパネル「みんなで」

NEW!!わかふじ国体に関する問い合わせは... 国体事務局 ☎55-2721

広報ふじ元旦号

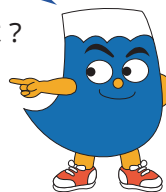
ふじっぴーのプレゼントクイズ



ふじっぴーからの問題に答えて、賞品をゲットしよう。たくさんの応募待ってるね！
答えは広報ふじ元旦号の中に隠されているよ

Q1. NEW!!わかふじ国体の富士市キャッチフレーズは？

- 富士に集え、競え、若い力
- 富士山に集え、競え、若い力
- 富士に集え、競え、若い力士



Q2. 大会旗及び炬火リレーで使われる炬火の採火はどこでののでしょうか？

- 静岡県富士水泳場の屋根の上
- 富士市役所屋上
- 富士山頂

Q3. 夏季大会のメイン会場は静岡県富士水泳場ですが、秋季大会のメイン会場はどこでしょうか？

- エコパスタジアム
- 富士総合運動公園
- 国立競技場



第58回国民体育大会
開催記念グッズ
ふじっぴー人形 1人
FM・AMラジオ 5人
ふじっぴータオル 8人
ふじっぴー腕輪 10人
国体PRカレンダー20人



夏川りみ

ロゼシアターチケット
各ペア3組
夏川りみ「ソロ・ライブ」3月14日19:00開演
能楽の現在2003「羽衣」
3月8日14:00開演
マンドリンコンサート
3月2日14:00開演
フォークグラフィティPART2
2月28日19:00開演



中国名産品
絵皿1人 置物1人
花瓶3人 扇子2人



かぐや姫ストラップ
15人

応募方法

はがきまたはEメールにクイズの答えと希望の賞品番号、郵便番号、住所、氏名、年齢、職業、電話番号、広報ふじ・市民暮らしのカレンダーへの意見・感想などを書いて、〒417-8601 富士市役所広報広聴課へ（平成15年1月14日必着）kouhou@city.fuji.shizuoka.jp 抽せんの結果は、広報ふじ2月5日号で発表します。



1月の献血

☎ 社会福祉課 55-2757

献血にご協力をお願いします。
1月の献血

日	場所	時間
6日(月)	市役所駐車場	9:30~15:30
16日(木)		(昼休み)12:00~13:00

富士献血会場開設

とき 1月5日・19日 各日曜日
9:30~12:00、13:00~16:00
ところ 富士市民センター

ビデオ広報「ふじ広報室」は ケーブルテレビ3チャンネルで放送中

(1月6日~14日は鈴木尚市長と
かぐや姫クイーンの対談です)
次の各開始時間から15分間です。

月 7:00、11:00、18:00、21:00
火 0:30、7:45 水 7:15、11:15、18:15、
21:15 木 0:30、7:30
金 11:00、18:00、21:00 土 0:30

☎ 広報広聴課 55-2700

鈴木尚市長の新年のあいさつ

☎52-1111 (1月10日まで)
http://www.city.fuji.shizuoka.jp

~ 1月の納期 ~

1月15日~31日

市・県民税 第4期
収税課 ☎55-2730
国民健康保険税 第7期
国民健康保険課 ☎55-2753
介護保険料 第7期
介護保険課 ☎55-2765

夜間の 納税 相談

~市役所~

市県民税・固定資産税 ☎収税課(3階)55-2730
1月20日(月)・21日(火) 17:00~19:00

国民健康保険税 ☎国民健康保険課(3階)55-2753
1月27日(月)・28日(火) 17:00~19:00

生活習慣病予防講演会

☎ 保健福祉センター 64-8993

とき 2月17日(月) 13:30~15:00
ところ フィランセ西館4階ホール
テーマ 肥満と生活習慣病~その原因と対策~
定員 200人(先着順)
講師 井上修二さん(共立女子大学家政学部教授)
受講料 無料
申し込み 1月27日から受け付けます。電話で保健福祉センターへ

児童文学講演会

☎ 中央図書館 51-4946

とき 2月5日(水) 14:00~16:00
ところ フィランセ西館4階ホール
テーマ しあわせのとき
定員 300人(先着順)
講師 中川李枝子さん(児童文学作家)
受講料 無料
申し込み 1月10日の9:00から受け付けます。直接中央図書館へ
託児を希望する人は事前に予約してください(先着20人)。

県富士水泳場新春無料開放

1月19日(日) 10:00~16:45
☎ 県富士水泳場 35-6022

国際交流フェア

とき 1月26日(日) 10:00~
ところ フィランセ
☎ 国際交流室 55-2704

健康づくり推進員のつどい講演会

☎ 保健福祉センター 64-8994

健康についての講演会です。健康づくり推進員以外の方の参加もお待ちしています。
とき 2月5日(水) 14:00~15:30
ところ ロゼシアター中ホール
テーマ 脳をつくりかえるよい習慣
講師 高田明和さん(浜松医大名誉教授)
受講料 無料
申し込み 当日直接会場へ

こどもの虐待防止講演会

☎ 児童福祉課 55-2763

とき 2月1日(土) 13:30~15:30
ところ ロゼシアター中ホール
テーマ 子どもの虐待の現状と課題
講師 西澤 哲さん(大阪大学大学院人間科学研究科助教授)
定員 700人
受講料 無料
申し込み 事前に直接または電話で児童福祉課へ(当日会場でも可)
託児を希望する人は事前に予約してください(先着20人)。

起業家支援セミナー

☎ 工業振興課 55-2779

とき 1月25日~2月22日 毎週土曜日 13:00~16:00(計5回)
ところ ラ・ホール富士第1会議室
内容 起業をした人の体験談発表、資金調達方法、経営・法律知識などについてのセミナー
対象 市内在住・在勤の人
定員 20人 参加費 無料
申し込み 1月23日までに電話またはFAX、Eメールに住所、氏名、年齢、電話番号を書いて工業振興課へ ☎51-1997
sy-kougyou@city.fuji.shizuoka.jp

1月の水道料金・下水道使用料

納入期限 1月31日(金)
(納入通知書は、当月中旬に郵送します)
口座振替日 1月28日(火)



納入は2か月に1度です(地区によって納入月が異なります)

~納入は便利で確実な口座振替で~

市指定金融機関の窓口で直接お申し込みください。
持ち物 通帳・印鑑(届印)・水せん番号(各世帯配布の「使用水量等のお知らせ」に記載) 申込書は金融機関にあります。

問い合わせ 水道部営業課 55-2846

暮らしのたより

ミックスダブルステニス大会

☎ 施設利用振興公社 36-2131

とき 3月2日(日) 雨天中止
 ところ 富士総合運動公園庭球場
 対象 市内在住・在勤・在学の人を
 1人含む高校生以上の男女ペア
 定員 48チーム(応募者多数の場合
 は抽せん)
 参加費 1チーム3,000円
 申し込み 2月2日(日)の8:30~9:00
 に参加費を持参し、温水プ
 ールへ

電話加入権の公売

☎ 収税課 55-2730

市は富士財務事務所などと共同で
 差し押さえた電話加入権を公売しま
 す。

とき 1月21日(火) 10:40~11:00
 ところ 県富士総合庁舎301会議室
 問い合わせ 富士財務事務所納税課
 ☎65-2123

中止になる場合
 がありますので、
 事前に電話で確
 認してください。



市内公民館で インターネットを閲覧できます

☎ 生涯学習課 55-2872

11月1日より市内公民館(工事中の丘・
 天間・田子浦公民館を除く)にインター
 ネットを閲覧できるパソコンが設置されま
 した。利用に関する規則などを守って楽しい
 インターネットの世界へどうぞ!
 利用方法 窓口で利用申請書に氏名な
 どを記入後、原則1人1時間以内
 利用できる時間 月曜日~金曜日
 (祝祭日を除く)9:00~17:00
 メールと印刷はできません。

博物館講座参加者募集

☎ 市立博物館 21-3380

富士山をテーマに、失われた登山
 道や富士山への信仰について、3人
 の講師から話を伺います。
 とき 2月6日・13日・20日 毎
 週木曜日 18:30~20:00(計3回)
 ところ 市立博物館1階会議室
 テーマ 富士山を目指す~富士登山と信仰~
 定員 50人(先着順)
 受講料 1,500円(当日集金)
 申し込み 1月18日の9:00から受け
 付けます。電話で市立博物館へ

吉原公民館成人講座 「おしゃれ喫茶室」受講生募集

☎ 吉原公民館 53-1580

さまざまな分野に触れ、感性を磨
 き、みずからを輝かせてみませんか。
 とき 1月30日~3月6日 毎週
 木曜日 13:30~15:00(計6回)
 ところ 吉原公民館視聴覚室
 内容 講演、コンサートなど
 対象 一般男女 受講料 300円
 定員 70人(先着順)
 申し込み 1月14・15日の9:00~17:00
 に受講料を持参し、吉原公民館へ

ようこそ!「かくや富士」まつり 「ばら」をふやそう里親募集

☎ みどりの課 55-2793

「ばら」を育てて、ばらサミットに参加
 しませんか。バラは終了後差し上げます。
 とき 1月22日(水) 10:00~13:00
 ところ 広見公園ばら花壇
 対象 指定する日に搬入(5月20
 日)搬出(5月26日)できる人
 定員 500人 参加費 無料
 申し込み 1月17日まではがきに
 住所、氏名、電話番号を書いて、〒
 417-8601富士市役所みどりの課へ
 鉢植えになっており、管理方法は
 富士造園緑化協会が指導します。

平成15年 消防出初式

1月12日(日) 8:30~11:30

式典 市役所北側駐車場
 消防演技 市役所北側駐車場

分列行進 市役所周辺道路
 一斉放水 市役所北側駐車場

雨天の場合は のみをロゼシアターで行います。(10:00~11:15)
 出初式の写真コンクールも実施します。

問い合わせ 消防本部管理課 55-2851

飼えなくなった犬 ねこの引き取り日

とき 1月10日・17日・31日
 各金曜日 9:00~10:00

ところ 県富士総合庁舎車庫南側
 持ち物 愛犬手帳
 ☎ 環境衛生課 55-2768

1月の休日当直医など

内科・小児科・外科

救急医療センター 51-0099 津田

診療時間

平日 午後7時~翌朝8時

土曜日 午後2時~翌朝8時

日曜祝日 午前9時~翌朝8時

1月5日(日)

産婦人科 ロゼディースクリニック 60-5747 蓼原
 眼科 天神眼科医院 23-7050 富士宮
 耳鼻科 岩淵医院 951-4161 沼津
 柔道整復 岩山接骨院 33-1751 鮎川町3

1月12日(日)

産婦人科 望月産婦人科医院 34-0445 西比奈
 眼科 中島眼科クリニック 72-0011 入山瀬
 耳鼻科 永倉クリニック 963-3011 沼津
 柔道整復 名倉堂接骨院 63-5554 本市場

1月13日(月)

産婦人科 北西医院 61-0119 本市場
 眼科 安藤眼科医院 26-8833 富士宮
 耳鼻科 田中医院 975-0226 三島
 " 大谷耳鼻科医院 61-1860 水戸島町
 柔道整復 清接骨院 71-3177 入山瀬

1月19日(日)

産婦人科 柵山産婦人科医院 72-2626 厚原
 眼科 小森眼科クリニック 21-0333 伝法
 耳鼻科 芹沢クリニック 993-8000 裾野

柔道整復 朝岡接骨院 52-2876 今泉1
 1月26日(日)

産婦人科 武田産婦人科医院 63-5122 宮島
 眼科 つるが眼科医院 63-1090 水戸島町
 耳鼻科 崎川医院 975-9131 清水町
 柔道整復 駅南望月接骨院 61-3405 横瀬町

休日救急歯科診療

診療時間 午前9時~午後4時

診療場所 歯科医師会館 ☎53-5555

平日の夜間及び休日当直医の
 問い合わせは... ☎51-9999